

memòria d'activitats ceeilleida  08

08

www.ceeilleida.com

ceeilleida 
centre europeu d'empreses i innovació

Innovem junts!



Diputació de Lleida

ceeilleida 
centre europeu d'empreses i innovació

Innovem junts!

Complex de la Caparrella
Edifici Ceei Lleida
25192 Lleida
T. 973 221 119
F. 973 233 461
ceei@ceelleida.com
www.ceelleida.com

© **de l'edició:** CEEI. Centre Europeu d'Empreses i Innovació de Lleida
Impressió: Arts Gràfiques de la Diputació de Lleida
Dipòsit Legal: L-56/2009
LLEIDA, 2009



Índex

1

SALUTACIONS

2

Ceei Lleida

- 2.1 Presentació
- 2.2 Objectius
- 2.3 Serveis del Ceei Lleida
- 2.4 Territori. Les Borges Blanques i la Seu d'Urgell
- 2.5 Patronat 2008
- 2.6 Organigrama
- 2.7 Pressupost
- 2.8 Ubicacions Ceei

3

EMPRESSES

4

FORMACIÓ

- 4.1 Cursos
- 4.2 Conferències
- 4.3 Activitats en què hem col·laborat

5

PROJECTES

- 5.1 Nou portal Ceei Lleida
- 5.2 Beques Bit
- 5.3 Growth Accelerator
- 5.4 INiCIA
- 5.5 Actuacions. Àrea d'Innovació i Empresa

6

NOTÍCIES

1. Salutacions



Jaume Gilabert i Torruella

President de la Diputació de Lleida

L'entorn econòmic actual exigeix una política activa per promoure el naixement d'empreses i la seva consolidació. Com veureu en aquesta memòria, l'any 2008 hem fet un pas important en la consecució dels objectius del Centre Europeu d'Empreses i Innovació. L'actual govern de la Diputació de Lleida, amb el vistiplau dels agents socials i econòmics que són membres del Patronat de la Fundació Ceei Lleida, ha dotat el Ceei Lleida de més autonomia de gestió per respondre àgilment a les necessitats dels emprenedors locals i territorials. En aquest sentit, hem augmentat considerablement l'aportació econòmica i hem apostat fermament per apropar, encara més, els serveis al territori. El Ceei Lleida és l'instrument del qual s'ha dotat la Diputació de Lleida per dinamitzar les polítiques de suport a l'activitat emprenedora i per promoure la cultura de la innovació empresarial. Els resultats els veurem a llarg termini, però en aquesta memòria es recull el treball del dia a dia que hem fet des del Ceei Lleida, amb l'objectiu que els emprenedors de les terres de Lleida siguin competitius en el mercat global.



Josep Presseguer i Gené

President del Consell Directiu

En el context actual de la nostra economia, la competència a la qual s'enfronten les nostres empreses fa que, des de les diferents administracions, s'hagi d'emprendre actuacions de suport per tal de mantenir i augmentar la seva competitivitat. El creixement econòmic d'un territori passa per fonamentar la capacitat d'emprendre, la innovació i el coneixement, factors que ens han de permetre fer front als reptes i a les dificultats i ens han de donar la capacitat de posicionar-nos en les economies capdavanteres a escala global.

Aquest any 2008 s'han acomplert els objectius que el consell directiu del Ceei Lleida es va proposar a final del 2007. S'ha augmentat considerablement l'activitat formativa amb la millora de la seva qualitat i especialització, amb una excel·lent resposta dels emprenedors del territori. Hem potenciat els vincles amb la formació professional, conscients que és un sector estratègic per fomentar el naixement d'empreses. Un altre dels objectius era incrementar la presència física del Ceei Lleida al territori, la qual cosa ha estat una realitat aquest any 2008, amb l'entrada en funcionament dels centres de la Seu d'Urgell i les Borges Blanques, aquest últim, pràcticament ple avui en dia.

Treballem de valent per millorar la qualitat dels serveis d'assessorament i incubació d'empreses. L'entrada en funcionament del tercer edifici a les instal·lacions de la Caparrella, la creació d'un consell assessor amb joves consultors de reconeguda vàlua i l'enfortiment de les relacions amb el PCi TAL i el Trampolí Tecnològic són alguns exemples d'aquest treball.

Amb aquesta memòria volem refermar el nostre compromís amb les empreses i la societat lleidatana, amb total transparència i amb el consens dels ens territorials.

2. Ceei Lleida

El Centre Europeu d'Empreses i Innovació de Lleida

2.1 Presentació

El Ceei Lleida és una Fundació promoguda per la Diputació de Lleida i de la qual formen part els principals agents econòmics i socials de les terres de Lleida: Diputació, Ajuntament de Lleida, Cambres de Comerç de Lleida i Tàrrrega, Universitat de Lleida, COELL, UGT, CCOO, i "La Caixa".

Compta amb el suport de la Comissió Europea com a organisme d'ajuda a les PIMES i als empresaris innovadors, i està adherida a l'European Business Network.

2.2 Objectius. *Innovació i empresa*

- Sensibilització sobre la creació d'empreses innovadores: aquesta tasca inclou la promoció i gestió d'accions destinades a la sensibilització sobre la importància de la creació d'empreses (jornades d'emprenedors, premis a projectes empresarials innovadors, entre altres).
- Suport a la creació d'empreses innovadores: aquesta tasca inclou l'ajuda a la redacció de plans d'empresa, recerca del finançament necessari i l'assessorament tècnic, legal i fiscal en la posada en marxa del projecte.
- Assessorament a les empreses en diversos aspectes relacionats en els processos d'innovació com ara: la identificació i definició de projectes, la recerca de socis tecnològics, la gestió de projectes, el finançament de projectes, l'establiment de l'estratègia tecnològica de l'empresa, l'assessorament en estratègies de protecció industrial i l'assessorament en l'explotació dels resultats de la innovació.

2.3 Serveis del Ceei Lleida

El Ceei Lleida ofereix un sistema de serveis integrals tant a emprenedors de base innovadora com a empreses o grups d'empreses que vulguin innovar. Alhora ofereix suport a aquelles administracions locals que vulguin endegar polítiques de promoció de la innovació empresarial.

- Servei d'incubació, tant per a nous projectes empresarials com de projectes de desenvolupament tecnològic susceptibles de generar empreses.

- Servei de suport a la definició del model de negoci. Avaluació prèvia del model de negoci. Suport a l'elaboració del pla d'empresa (estratègia, finançament, assessorament).
- Finançament. Suport a la recerca de finançament públic o privat.
- Formació. Dirigida a proporcionar eines i coneixements de gestió empresarial necessaris tant per a la redacció del Pla d'Empresa com per a la posterior gestió de l'empresa.
- Informació Tecnològica. Actuacions de divulgació de noves tecnologies aplicables a l'empresa.
- Formació Tecnològica. Cursos específics sobre tecnologies aplicades i metodologies de gestió de la innovació.
- Assessoria bàsica i innovació. Recerca d'alternatives tecnològiques, recerca de socis tecnològics, definició de projectes, definició de l'estratègia financera de projectes, sistemes de protecció industrial i definició de l'explotació dels resultats.
- Vigilància competitiva. Vigilància de patents i articles científics. Gestoria R+D+I. Sol·licituds de finançament de projectes, gestió de projectes, preparació d'expedients d'incentius fiscals.
- Implantació de sistemes de gestió d'innovació. Projectes d'implantació de sistemes de gestió de la innovació en empreses segons esquemes de *coaching*.
- Auditoria Tecnològica.

2.4 Territori



2.5 Patronat 2008

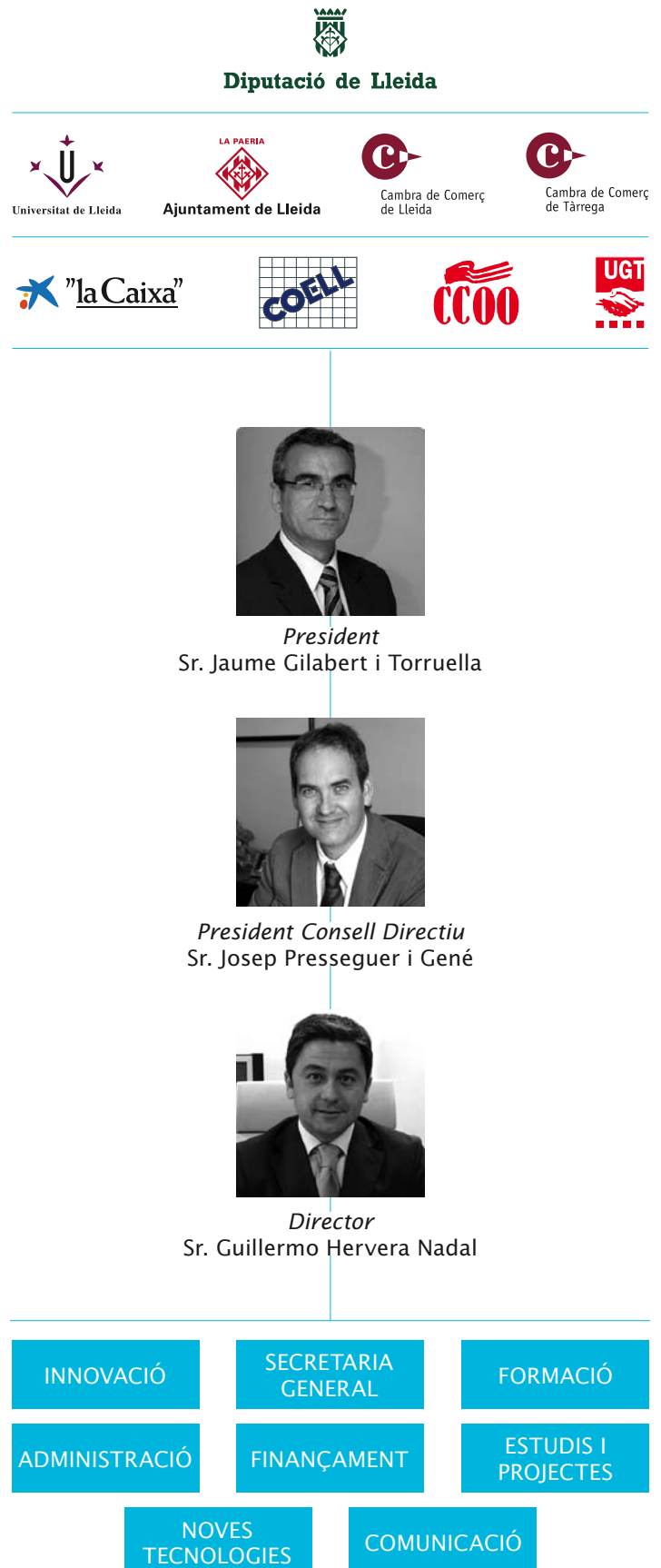
El Patronat

- Il·lm. Sr. Jaume Gilabert i Torruella.
President de la Diputació de Lleida i president nat de la Fundació Ceei Lleida.
- Sr. Josep Presseguer i Gené.
President del Consell Directiu del Ceei Lleida.
- Sr. Gabriel Pena i Remolà
- Sr. Josep Cosconera i Carabasa
- Sr. Pere Miquel Guiu i Vidal
- Sr. Josep Ma Beà i Llumà
- Sr. Manel Medrano i Garcia
- Sr. Gerard Guiu i Ribé
- Sra. Montse Mínguez i Garcia.
Ajuntament de Lleida.
- Sr. Josep Ma Rusiñol i Ribes.
Cambra de Comerç i Indústria de Lleida.
- Sra. Mercè Argilés i Gómez.
Cambra de Comerç i Indústria de Tàrrrega.
- Sr. Joan Horaci Simó i Burgués.
COELL.
- Sr. Ramon Canela i Garayoa.
Universitat de Lleida.
- Sra. Rosa Palau i Teixidó.
UGT.
- Sr. Josep Ma Bravo i Fornells.
CCOO.
- Sr. Joan Ramon Fuertes Blasco.
"La Caixa".
- Sr. Guillermo Hervera Nadal.
Director.
- Sr. Àlex Domínguez i Vilches.
Secretari.

El Consell Directiu

- Il·ltre. Sr. Josep Presseguer i Gené.
President del Consell Directiu del Ceei Lleida.
- Sra. Montse Mínguez i Garcia
- Sr. Manel Medrano i Garcia
- Sr. Josep Ma Beà i Llumà
- Sr. Gerard Guiu i Ribé
- Sr. Guillermo Hervera Nadal

2.6 Organigrama



2.7 Pressupost

INGRESSOS	349.000,00 €
Arrendament mòduls	42.000,00 €
Gestió de projectes	4.000,00 €
Aportació patrons	300.000,00 €
Prestació de serveis	3.000,00 €
DESPESES	348.667,75 €
Despeses gestió projectes	4.000,00 €
Cost de les vendes	0,00 €
<i>Despeses de personal</i>	14.032,43 €
Sous i salaris	12.045,00 €
Seguretat Social a càrrec de l'empresa	1.987,43 €
<i>Dotació a l'amortització</i>	135,32 €
Amortització despeses establiment	0,00 €
Amortització immob. immaterial	0,00 €
Amortització immob. material	135,32 €
<i>Altres despeses d'explotació</i>	330.500,00 €
Material oficina	3.000,00 €
Subministraments (aigua, llum, telèfon, entre altres)	10.000,00 €
Despeses de promoció empresarial i formació	192.500,00 €
Serveis professionals indep.- Assessoraments	38.000,00 €
Reparacions, conservació i petites inversions	60.000,00 €
Manteniment instal·lacions	9.000,00 €
Transports	14.400,00 €
Altres despeses d'explotació	3.600,00 €
Benefici abans d'interessos i impostos (BAII)	332,25 €

2.8 Ubicacions Ceei

Ceei Lleida

Complex de la Caparrella

Edifici Ceei Lleida

25192 Lleida

T. 973 221 119

F. 973 233 461

ceei@ceeilleida.com

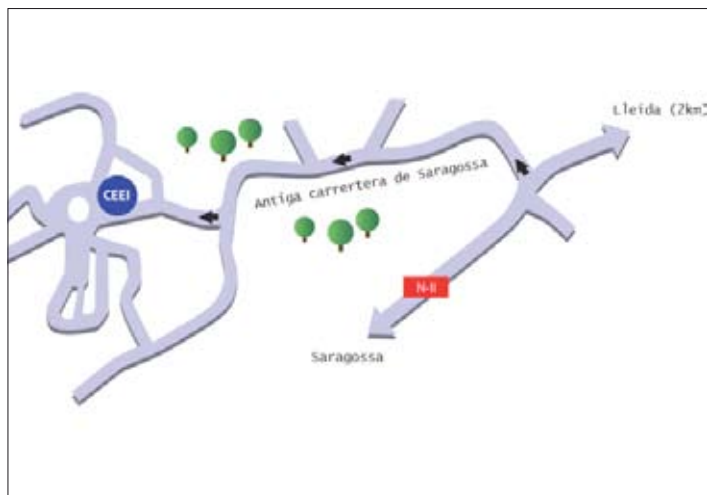
www.ceeilleida.com



Edifici Ceei Lleida



Com arribar-hi



Ceei les Borges Blanques

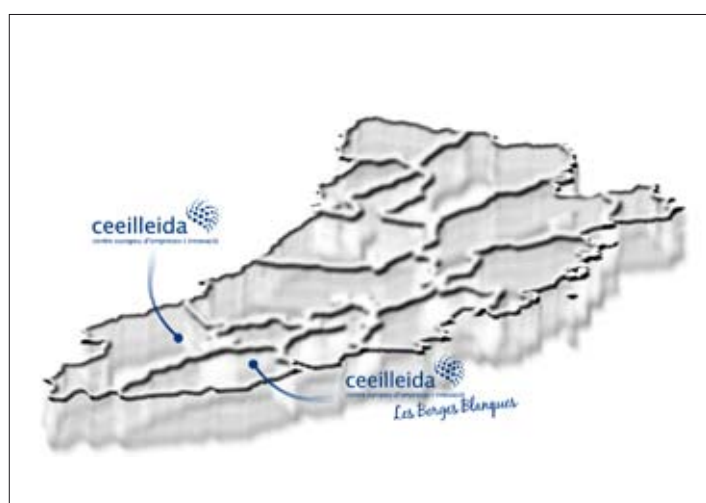
C. Indústria, 2B

25400 Les Borges Blanques

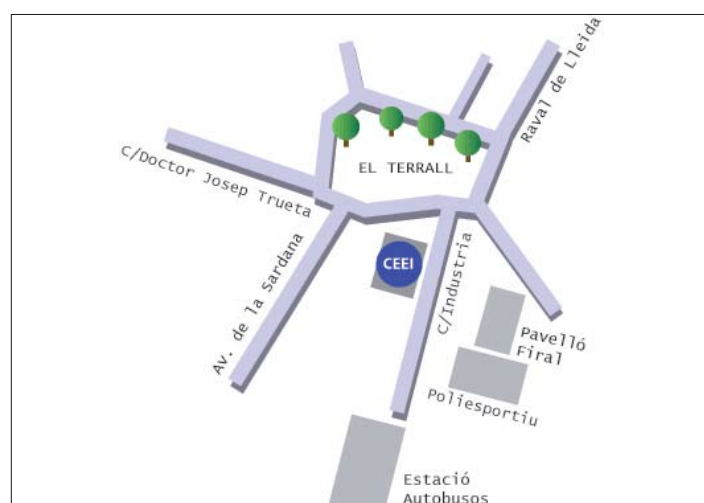
ipurroy@ceeilleida.com

<http://borges.ceeilleida.com/>

www.ceeilleida.com

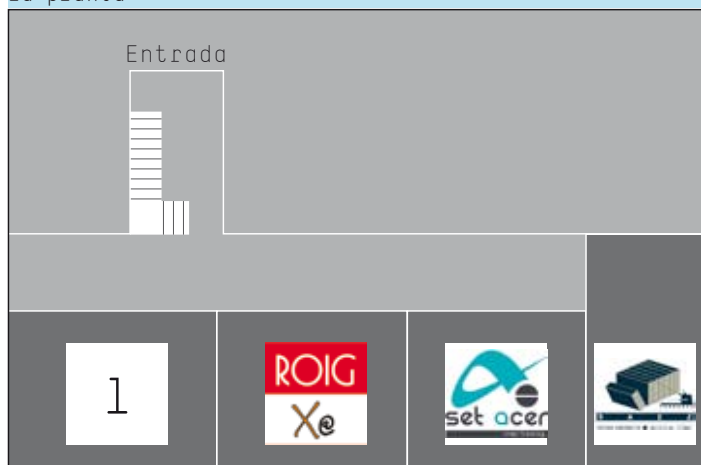


Com arribar-hi

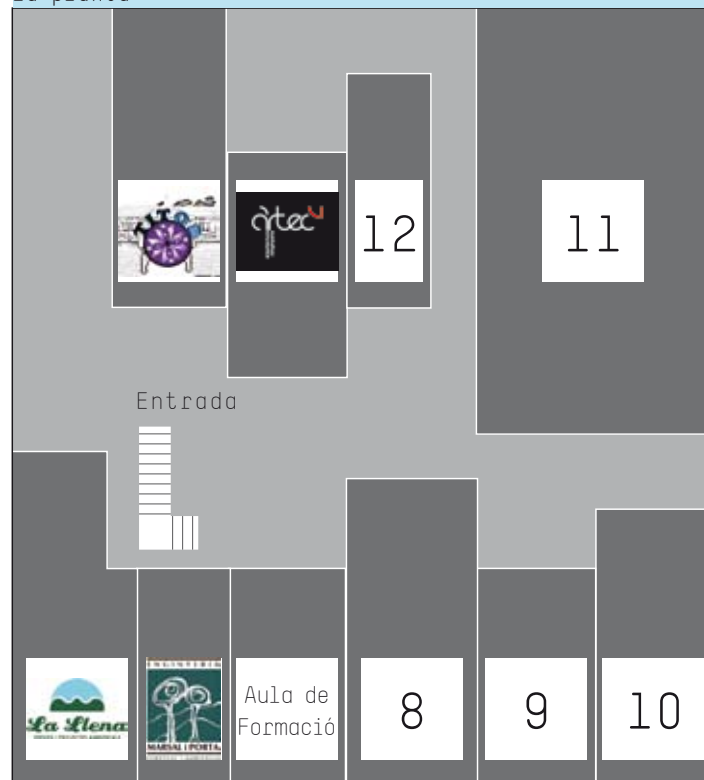


Ubicacions de les empreses al Ceei les Borges Blanques

1a planta

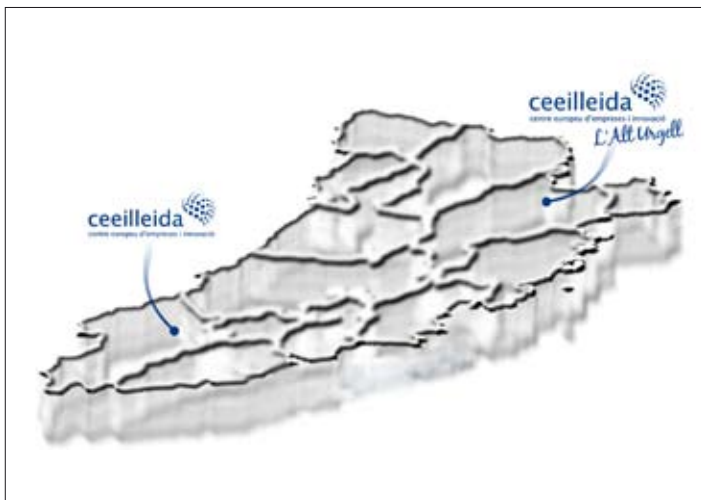


2a planta

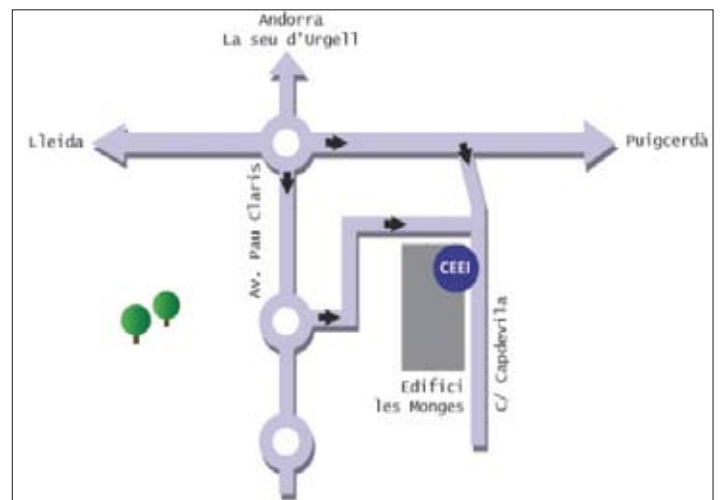


Ceei l'Alt Urgell

Carrer de Capdevila, 29
25700 La Seu d'Urgell
T. 973 355 798
F. 973 352 603
telecentre@ccau.cat
<http://alturgell.ceeilleida.com/>
www.ceeilleida.com

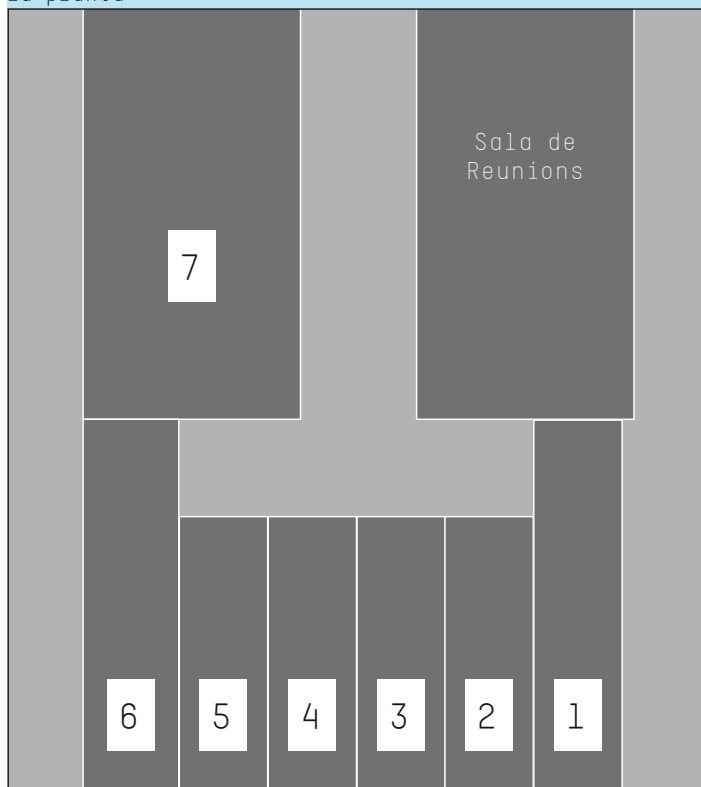


Com arribar-hi



El Ceei de l'Alt Urgell

2a planta



3. Empreses

Empreses Ceei Lleida

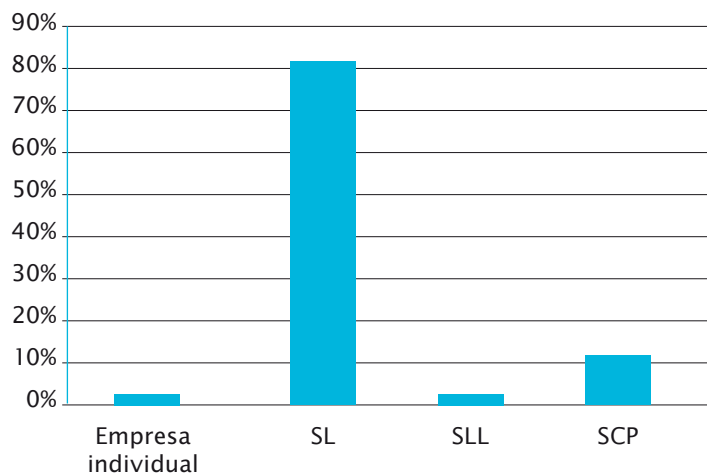
Núm. empreses en total: 34

- Ceei Lleida: 26 (17 al Viver i 9 fora).
- Ceei Lleida les Borges Blanques: 8

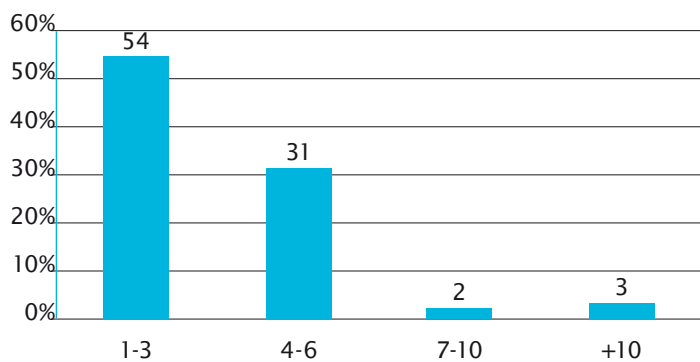
Mitjana d'edat dels emprenedors a l'hora de crear un negoci: 35 anys.

Núm. de treballadors empreses Ceei Lleida: 181

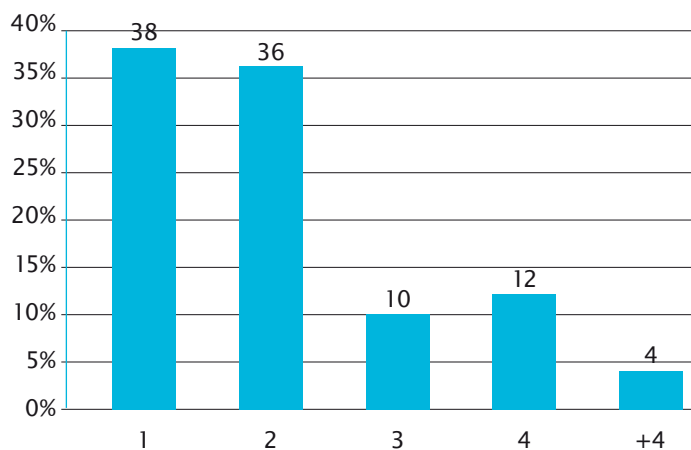
FORMA JURÍDICA DE LES EMPRESES



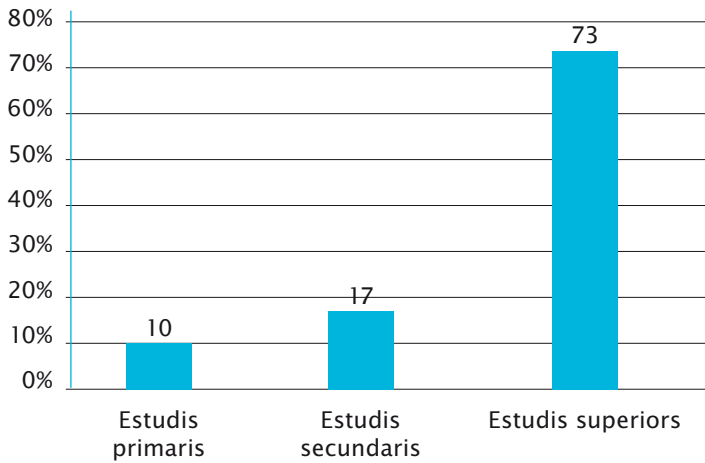
% TREBALLADORS / EMPRESA



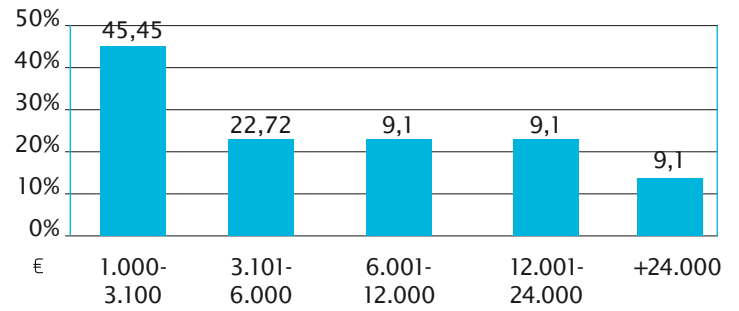
% SOCIS / EMPRESA



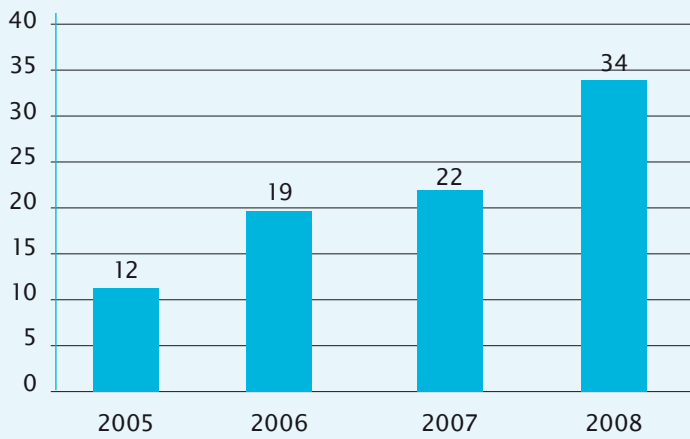
ESTUDIS DELS EMPRENEDORS / FUNDADORS DE L'EMPRESA



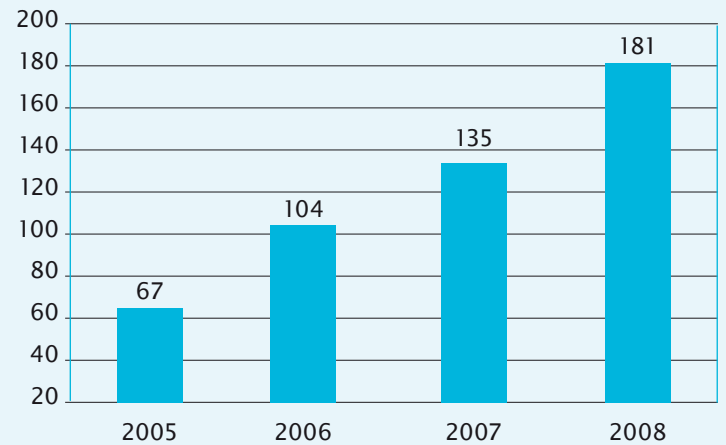
APORTACIONS EN EL CAPITAL SOCIAL AL CREAR L'EMPRESA



EVOLUCIÓ NÚMERO D'EMPRESES Ceei Lleida



EVOLUCIÓ NÚM. TREBALLADORS EN LES EMPRESES Ceei Lleida



INVERSIÓ EMPRESES Ceei Lleida (2008)

EMPRESES	INVERSIÓ EN EUROS
Neodiagnostica	53.000
DQA	343.000
Xop Conserves de Ponent	786.000
Artecnia Ingenieria, S.L.	52.780
I-Vasic Innovació	24.000
Floor Art	58.000
AMIQ Consultor	3.600
JSolsona Disseny industrial	8.500
Ilermatics Systems	475.000
Test & Trials	8.427
Telecomprojects, S.L.	81.320
AXEB BIOTECH	258.043
Amedal Projects, S.L.	4.200
LleidaSoft	48.700
Cabiscol & Vidal enginyers	6.700
ARUM Serveis ambientals	8.706
English Laboratory	30.000
USE-iT, S.L.	23.000
Ecostudi SIMA	26.206
TRIGEN solar	104.236
Protect-MV	430.000
Agtechtours	14.126
Banda Ampla	80.389
Indra	23.100
TOTAL	2.951.034

Empreses instal·lades al Centre Empresarial actualment

Amedal Projects, S.L.
AMIQ Consultor
Artecnia Ingenieria, S.L.
ARUM Serveis ambientals
AXEB BIOTECH
Banda Ampla
Cabiscol & Vidal enginyers
Ecostudi SIMA S.L.
Espais Expositius
GSP
I-Vasic Innovació
Ilermatics Systems
Indra
LleidaSoft , S.L.
Test & Trials
TRIGEN solar, S.L.
USE-iT, S.L.

Empreses instal·lades fora del Centre Empresarial

Agtechtours
DQA
English Laboratory
Floor Art
Neodiagnostica
Protect-MV
Telecomprojects, S.L.
RPG Consulting
Xop Conserves de Ponent

Empreses instal·lades al Ceei Lleida les Borges Blanques

Artec
Auditores de Vídeo
Eventos Titos
La Llena
Marsal & Porta, SCP
Pedreres Sáez, SL
Roig Disseny Industrial
Setacer

AMEDAL (PROJECT CONSULTING)

C. la Caparrella, 97
25192 Lleida
Telèfon 973 265 441
info@amedal.eu
www.amedal.eu



El nostre consulting està especialitzat en la gestió de projectes (Project Management).

Assessorem empreses i organismes públics en les diferents fases dels seus projectes:

- Programació: objectius, calendari, pressupost i participants
- Subvencions i finançament
- Gestió: assessorament i/o direcció del projecte
- Avaluació
- Màrqueting i comunicació dels resultats

Els projectes que assessorem o gestionem en l'actualitat s'emmarquen principalment en els àmbits de:

- Enginyeria i gestió del medi ambient
- Enginyeria i gestió d'aigües
- Producció d'aliments

La complexitat d'aquests projectes fa necessària una gestió global que integri la participació de professionals de diferents especialitats.

Per aquest motiu, posem també a la vostra disposició una àmplia cartera de professionals col·laboradors en les diferents àrees de coneixement.



AMIQ (MILLORES EMPRESARIALS)

C. la Caparrella, 97
Edifici 3, Mòd. 6 25192 Lleida
Telèfon/Fax 973 288 094
amiq@amiq.es
www.amiq.es



Gràcies al desenvolupament de les noves tecnologies, apareixen nous sistemes de comunicació que apropen cada cop més els clients a les empreses que ofereixen serveis a través d'aquests mitjans.

Aquest apropament necessita un model d'actuació entre les empreses i els clients que consideri aquest nou entorn i identifiqui noves oportunitats de creixement. AMIQ pretén desenvolupar un servei d'e-consultoria (*on/off line*) de gestió empresarial basat en l'adaptació de les metodologies existents en el nostre àmbit d'actuació (normes ISO de qualitat, de gestió mediambiental, de traçabilitat alimentària, entre altres) a les noves tecnologies de la informació i comunicació, amb l'objectiu d'ajudar les empreses i organitzacions a millorar els seus resultats.

Mitjançant aquest servei:

- Facilitem l'accés a la consultoria
- Oferim un entorn amigable
- Superem barreres territorials
- Millorem el temps de resposta
- Oferim una assistència continuada
- Reforcem la relació client-consultor
- Ens adaptem a la casuística de cada client

AMIQ, com a societat d'investigació i assessoria especialitzada a desenvolupar solucions basades en la innovació de la gestió, ofereix els següents serveis:

1/ Proporcionem assessorament a les organitzacions amb la definició, el desenvolupament i la implementació dels següents SISTEMES DE GESTIÓ:

- Sistemes de gestió de la qualitat basats en la norma UNE-EN-ISO 9001:2008.
- Sistemes de gestió del medi ambient basats en la norma UNE-EN-ISO 14001:2004 i en el Sistema Europeu d'EcoGestió EMAS.
- Sistema de prevenció de riscos laborals, de conformitat amb la norma UNE 81900 EX i OSHAS 18001.

2/ Facilitem suport en tot el procés d'integració, especialment en matèria de procediments documentals, a fi d'aconseguir la necessària racionalització, simplificació i sinèrgies dels diferents sistemes existents a l'empresa, creant el que es coneix com Sistema Integrat de Gestió (SIG).

3/ Pretenem posar a disposició de les empreses del sector alimentari els serveis necessaris per complir la legislació vigent de Traçabilitat Alimentària.

4/ Oferim, dins l'àmbit dels PRODUCTES SANITARIS:

- La nostra experiència a les organitzacions perquè aconseguixin l'acompliment de les Directives Europees (marcage CE) relatives a productes sanitaris.
- Facilitem assessoria en la definició, el desenvolupament i la implementació d'un sistema de gestió conforme a la UNE-EN-ISO 13485:2004.



ARUM (SERVEIS AMBIENTALS)

C. la Caparrella, 97
Edifici Ceei Lleida, 3 25192 Lleida
Telèfon/Fax 973 283 315
info@arumsa.com
www.arumsa.com



ARUM SERVEIS AMBIENTALS és una empresa que ofereix un servei integral de consultoria i enginyeria ambiental i forestal dirigit a les empreses i administracions públiques del territori.

Els nostres serveis s'emmarquen, principalment, en els àmbits de:

Consultoria ambiental

Serveis i projectes ambientals dirigits a les empreses en diferents camps: aigua, residus, energies, emissions, ISO i distintius de qualitat, etc.

Enginyeria ambiental i forestal

Gestió i ordenació del territori

Avaluació de plans i programes, estudis del territori i agendes 21.

Formació i comunicació

Protecció civil

Inuncat, Neucat, Sismicat, Infocat, entre altres.

Responsabilitat social empresarial

Oferim un servei pròxim, personalitzat i professionalitzat, per tal de donar compliment a les normatives, així com oferir millores i solucions a les empreses i entitats en el camp del medi ambient, sempre tenint en compte el desenvolupament i la innovació dels negocis. En aquest sentit, disposem d'un gran ventall de col·laboradors i *partners* tecnològics, que ofereixen una àmplia gamma de disciplines, tecnologies i experiències al servei dels nostres clients.



AXEB BIOTECH

C. la Caparrella, 97
Edifici Ceei Lleida, 3 25192 Lleida
axeb@axeb.net
www.axeb.net



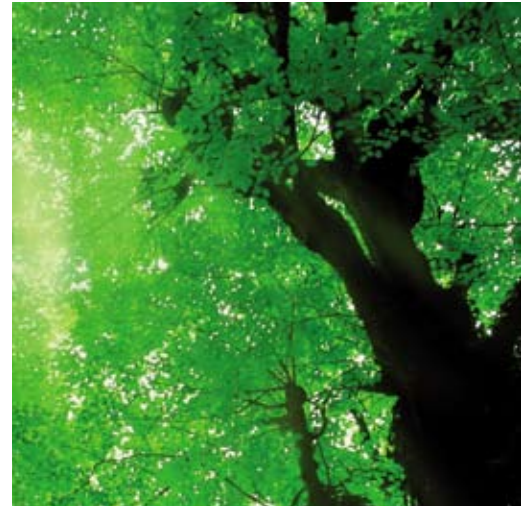
Axeb Biotech és una empresa transnacional amb la visió d'encapçalar mundialment nous desenvolupaments en bioprocessos i en producció de biomolècules d'alt valor afegit mitjançant l'aplicació de biotecnologia blanca i els principis de química verda i sostenible, amb origen en la valorització de subproductes agrícoles per a nutrició i sanitat animal, vegetal i en descontaminació ambiental.

Fundada l'any 2006, Axeb Biotech té el seu laboratori de biotecnologia i planta pilot al CEEI de Lleida. Amb un equip investigador pluridisciplinari compost per químics, enginyers agrònoms, biotecnòlegs i llicenciats en ciència i tecnologia d'aliments, Axeb Biotech es compromet a oferir una alta qualitat d'investigació, desenvolupament i fabricació de noves molècules antioxidants, extractes naturals i productes intermediaris farmacèutics per a l'agricultura, la ramaderia i la indústria agroalimentària.

Disposem d'un procés de fabricació externalitzat, un laboratori de recerca i un centre de proves i assajos a escala mitjana per oferir un servei integral als nostres clients. Estem especialitzats en la recerca, separació i purificació d'ingredients funcionals d'origen botànic per a ús alimentari i empren tècniques innovadores d'extracció, equips de processament avançats i modernes instal·lacions i mètodes d'anàlisi per assegurar una alta puresa i qualitat de tots els nostres productes.

Cooperant amb la Universitat de Lleida, el nostre laboratori incorpora tecnologia d'avantguarda per investigar i desenvolupar nous productes i tecnologies relacionats amb la investigació, separació i purificació de compostos bioactius d'origen vegetal (nutracèutics i fitoquímics) i també amb la síntesi patentada d'una llibreria de tiazolidines, molècules antioxidants amb un gran potencial biològic.

Us convidem a posar-vos en contacte amb nosaltres per a qualsevol consulta comercial o cooperació tècnica.



BANDA AMPLA

C. la Caparrella, Ceei Lleida
25192 Lleida
Telèfon 902 884 259 / Fax 973 050 051
comercial@bandaampla.es
www.bandaampla.es

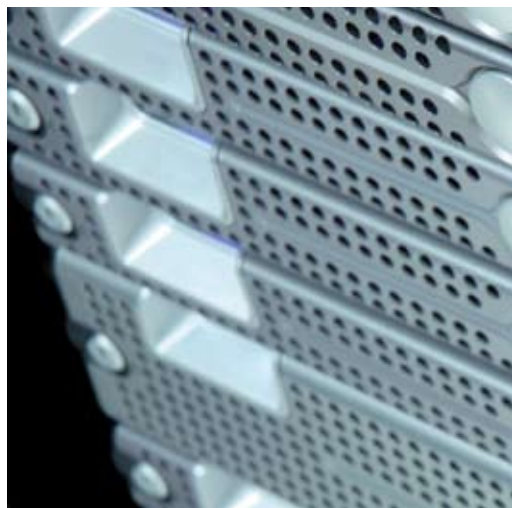
BANDA AMPLA, SL. Empresa creada l'any 2002 amb voluntat d'oferir serveis de connectivitat a Internet tant a particulars com a empreses i clients corporatius. Destaquem en la comercialització i instal·lació de serveis d'accés a Internet en l'entorn rural, amb més de 4.000 clients en servei (desembre 2007). També destaquem en la connectivitat per a empreses i clients corporatius amb les nostres xarxes privades virtuals, tant sobre xarxes de fibra òptica com a través de radioenllaços, cobrint qualsevol necessitat de l'empresa moderna. El setembre del 2007 obrim un centre de procés de dades amb les més exigents normes de seguretat, fiabilitat i redundància perquè els proveïdors de serveis i continguts hi puguin allotjar els seus servidors.

HOUSING CO-LOCATION. La millor llar per als vostres servidors

Els serveis de *housing (co-location)* estan pensats per a aquells clients que disposen de la seva pròpia plataforma tecnològica i que desitgen allotjar-la en unes instal·lacions avançades i segures, gaudint de serveis i connectivitat d'alta qualitat. Banda Ampla us ofereix la possibilitat d'instal·lar el vostre propi servidor en un entorn segur i fiable, en un dels centres de dades més moderns de Catalunya. El *housing* és una opció interessant si voleu oferir serveis d'Internet o heu de gestionar aplicacions en servidors d'alta disponibilitat. El nostre IDC (*Internet data center*) disposa de les més exigents mesures de seguretat, així com de sistemes d'alimentació ininterrompuda i grups electrògens, i també s'ocupa dels equips de refrigeració per tal que els vostres equips de computació puguin treballar en les millors condicions de temperatura i humitat.

XARXES WIMAX. Banda Ampla, amb els millors fabricants mundials, Alvarion, Motorola i Lobometrics, ofereix les millors solucions sense fil en la nova banda lliure dels 5.4 GHz per proporcionar als nostres clients xarxes segures d'accés a Internet, DSL sense fil, VPN per a empreses, *network bridging*, connectivitat per a la seguretat pública.

banda ampla



CABISCOL ENGINEYERS

C. la Caparrella, Edifici CEEI 1, 25192 Lleida
Telèfon / Fax 973 268 263
Mòbil 699 995 115
jcabiscol@cetill.cat
www.cabiscol-eng.com



Cabiscol Enginyers es dedica a la realització de projectes d'enginyeria, estudis tècnics, disseny d'instal·lacions i consultoria, tant pel que fa a edificacions com a urbanitzacions, donant un servei acurat i de qualitat amb assessorament i seguiment tècnic permanent. El nostre àmbit de treball va des de les administracions públiques fins als promotors privats. Entre els projectes més habituals que realitzem figuren les instal·lacions d'edificacions i equipaments municipals per tal de donar compliment a les normatives vigents a l'estat espanyol i català (CTE, RITE, Ecoeficiència, entre altres) i que poden ser tan diverses com:

- Lampisteria
- Abastament d'aigua i sanejament
- Protecció contra incendis
- Gas
- Emmagatzematge de productes petrolífers
- Calefacció, refrigeració i ventilació
- Elèctriques (il·luminació y potència)
- Telecomunicacions (telefonía, informàtica, dades)
- Altres

Dins de l'àmbit de la llei, aquestes instal·lacions rebran el seu tràmit corresponent cap a cadascuna de les administracions competents. Els nostres projectes són sostenibles amb el medi ambient pel que fa a l'estalvi energètic, ús d'energies renovables, ús de materials i tecnologies adequades i minimització de contaminacions (lumínica, acústica, residus), entre altres. Per l'empresa, la sostenibilitat és donar el millor als usuaris i el medi que envolta la instal·lació en un termini de temps el més llarg possible.



ECOSTUDI (SERVEIS INTEGRALS DEL MEDI AMBIENT)

C. la Caparrella, 97. Edifici Ceei Lleida 3 Mòd. 3
25192 Lleida
Telèfon 655 281 117
ecostudi@ecostudi.com
www.ecostudi.com



Ecostudi Serveis Integrals del Medi Ambient és una empresa que ofereix serveis de consultoria i enginyeria ambiental a través d'un equip pluridisciplinari de treballadors propis i col·laboradors formats en l'àmbit del medi ambient, l'urbanisme, l'arquitectura, l'enginyeria, la geografia i la salut, que permeten una visió macroscòpica dels reptes ambientals i aporten una visió més àmplia per tal d'assolir la solució més favorable.

Què fem?

CONSULTORIA AMBIENTAL

Assessorament en medi ambient, qualitat i prevenció, auditories, plans d'acció local i agendes 21, ISO 14001 i 9001, entre altres.

PREVENCIÓ I CONTROL DE LEGIONEL·LA

Programes de manteniment, neteges i desinfeccions d'instal·lacions, i més.

PREVENCIÓ DE RISCOS LABORALS

Avaluacions, estudis, entre altres.

CONTROLS AMBIENTALS

Determinacions analítiques.

ESTUDIS I PROJECTES

Estudis d'impacte ambiental, paisatgístic, de mobilitat, de residus, d'impacte acústic, i més.

TRÀMITS ADMINISTRATIUS

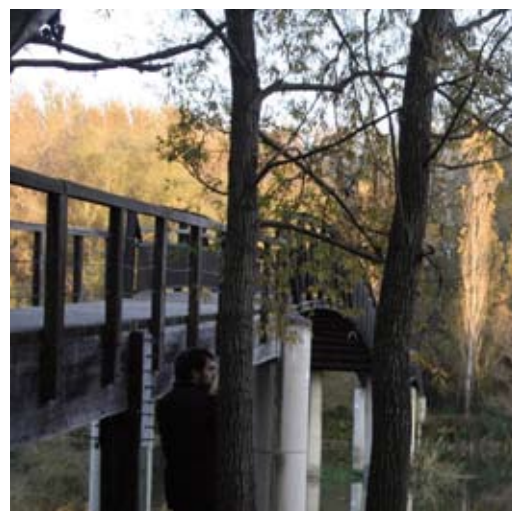
Autorització / llicència / comunicació ambiental, declaració anual de residus (DARI), DUCA, autoritzacions, concessions, etc.

FORMACIÓ

Formació en medi ambient, qualitat i prevenció de riscos laborals.

PLANIFICACIÓ I GESTIÓ FORESTAL

Censos botànics i faunístics, reforestacions, plans tècnics.



ECOFREGO

C. la Caparrella, 97
Edifici Ceei Lleida, 3 25192 Lleida
info@ecofrego.com
www.ecofrego.com



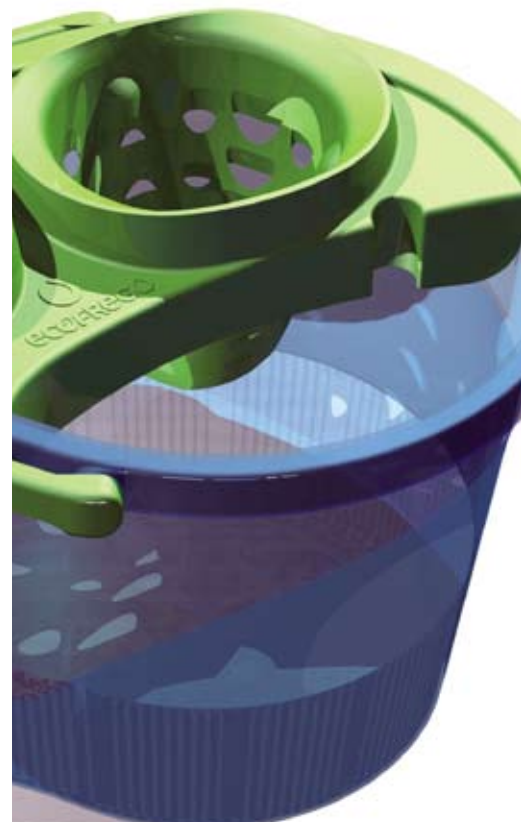
Ecofrego és una empresa innovadora fundada pels germans Juan i Carlos Rivadulla Oliva.

És innovadora perquè proposa un nou concepte de productes de neteja: innovadors, més eficients i alhora ecològics. Al mateix temps, el disseny dels seus productes i marques és força innovador i atractiu per als consumidors.

El seu producte insígnia es la galleda de fregar que porta el mateix nom, Ecofrego, un cubell que, a més d'aconseguir una neteja més eficient pel fet de separar les operacions de fregat i d'escórrer l'aigua bruta, amb dos escorredors diferenciats, comporta també un important estalvi d'aigua. Sobre la base d'aquest producte registrat com a model d'utilitat, s'ha creat un ventall de productes complementaris (pal de fregar, escombria, etc.) altament innovadors i que comparteixen aquesta mateixa filosofia; ús més efectiu, que aconsegueix millorar la neteja a la llar però també, i això és important, amb molt menys impacte mediambiental.

Ecofrego va ser seleccionada com a finalista (10 projectes entre més de 700) al concurs *Emprenedors* de TV3, que es va emetre entre l'octubre i el desembre de 2008.

Igualment, Ecofrego ha tingut cert ressò en premsa (*El Economista*, *Segre* o *ADN*) on s'han publicat articles comentant la innovació que aporta al mercat dels productes de neteja. Operativa des de fa quasi un any, s'espera que comenci a vendre els seus productes a mitjans 2009.



ENGLISH LABORATORY

Telèfon 629 365 460

jennifer@english-laboratory.com

www.english-laboratory.com



Després d'una dècada d'investigació sobre la llengua anglesa i d'experimentació amb aquesta, Jennifer England va fundar English Laboratory, una empresa dedicada no només a desenvolupar les millors metodologies d'ensenyament, i les més innovadores, sinó també a descobrir la millor manera d'aprendre anglès segons l'edat i el perfil de cada persona.

A més de la publicació d'una sèrie de llibres de text, English Laboratory ofereix clínics especialitzats i cursos personalitzats. Tant el material que es publica com les activitats de l'aula estan dissenyades perquè siguin rigoroses, creatives i estimulants.

Ara, tenim l'avantatge de poder dedicar temps i recursos a l'estudi d'una altra llengua. Per aquesta raó, tots els productes i serveis que us ofereix English Laboratory volen transmetre-us la solidaritat, la igualtat, la justícia, el compromís, la responsabilitat i un esperit crític vers tot el que ens envolta.



ESPAIS EXPOSITIUS

C. la Caparrella, 97
Edifici Ceei Lleida, 3 25192 Lleida
Tel. 973 289 397 / 679 956 080
info@espaisexpositius.com
www.espaisexpositius.com

**ESPAIS
EXPO
SITIUS**
disseny industrial
stands

ESPAIS EXPOSITIUS mescla tècnica i creativitat i això fa que els dissenys de les exposicions siguin un projecte atractiu i eficaç. El nostre objectiu és satisfer les vostres necessitats.

Disseny, gestió i muntatge d'espais expositius (exposicions, estands de fira, expositors, entre altres)

La preparació d'una exposició exigeix, a qui l'organitza, una total professionalització a l'hora de planificar-la i dissenyar-la amb l'objectiu que resulti atractiva, no només al públic més implicat, sinó també a un públic global. Així doncs, la posada en funcionament d'un espai expositiu ha de tenir com a finalitat, crear un impacte directe per al *target* escollit.

Dissenyem i creem espais únics i funcionals, que projecten la vostra imatge corporativa i la del vostre producte promocional.

Desenvolupem els projectes a mida per tal de cobrir les necessitats específiques de cada client.

Som professionals experimentats que tenim cura del medi ambient.



FLOOR ART (CLEAN CARPET)

Baró de Maials, 97
25005 Lleida
Tel. 973 834 102 / 679 655 220 051
info@floorart-cleancarpets.com
www.floorart-cleancarpets.com



FLOOR ART (Clean Carpet)

L'activitat consisteix en la fabricació (subcontractada en tots els processos) i la venda (a través de majoristes i cadenes de decoració) de catifes decoratives i higièniques, per a ús domèstic, realitzades en material patentat, que aporten com a novetat una neteja fàcil amb pal de fregar o baieta. El material base és paviment vinílic, amb obres gràfiques de joves dissenyadors i fotografies aèries serigrafiades protegides per un vernís antilliscant i un acabat ribetejat cosit en pell sintètica. Es pretén aprofitar el caràcter innovador del producte en un moment d'apogeu del disseny en la decoració.

D'altra banda, cal que el client trenqui amb el concepte de la típica catifa de llana o de fibres. S'espera que, amb una bona distribució, es produeixi un fenomen similar al que es va donar amb les bosses realitzades a partir de lones de camió o de banderoles publicitàries, que va trencar amb la idea de bossa de pell o de tela, amb molt bona acollida.

La idea sorgeix per cobrir una necessitat potencial en el mercat. A més de la seva calidesa, una catifa permet aportar una gran superfície de decoració, però els materials tradicionals fan que no sigui gaire pràctica (acumulació de brutícia, neteja costosa, possibilitat d'al·lèrgies, entre altres). Floor Art pretén oferir el màxim valor estètic i la màxima comoditat, atès que es neteja com si es tractés del mateix terra.



GSP (GRUP DE SANEJAMENT PORCÍ)

C. la Caparrella, 97 C
25192 Lleida
Telèfon 973 269 229 / Fax 973 278 210
gsp@gsp lleida.net
www.gsp lleida.net



GSP.
La nostra història s'inicia el 1995. El Grup de Sanejament Porcí (GSP) és una associació sense ànim de lucre que estructura el sector porcí de Lleida, Aragó i altres zones de la resta de l'Estat. L'any 2000 neix el *GSP de Girona* basat en la nostra experiència. L'objectiu de l'associació és la vigilància i millora de la sanitat porcina, a fi i efecte de resultar més competius en els mercats.

El GSP està regit per una junta de 10 membres representatius del sector: 3 representants d'empreses integradores, 3 representants de cooperatives, 3 ramaders independents i un representant del porcí selecte.

Es mantenen reunions periòdiques amb el DAR per planificar les sinergies. D'aquestes sinergies neix la USP, que permet als socis disposar d'un dels laboratoris de diagnòstic de malalties porcines més ràpids d'Espanya. Els resultats de les anàlisis són comunicats de manera instantània via correu electrònic, fax, SMS i pàgina web.

El dia a dia del GSP consisteix a agilitzar el servei de laboratori oficial, compartint tasca amb el DAR de la Generalitat de Catalunya. L'altra tasca del GSP és el compliment del programa sanitari dictat per l'administració competent a la província de Lleida, realitzant totes aquelles extraccions necessàries per complir la legislació vigent. Els serveis veterinaris del GSP realitzen la presa de mostres imparcial a tots els socis; també es presten serveis a demanda dels socis.

A la USP, el DAR aporta un responsable de laboratori veterinari funcionari i el GSP, la resta de personal necessari per desenvolupar la tasca de diagnòstic. Al GSP hi treballen 9 veterinaris, 3 biòlegs, 1 llicenciada en Ciències Econòmiques, 1 llicenciat en Enginyeria Informàtica, 2 tècniques de laboratori i un administratiu. Aquest sistema de treball ha permès que les administracions d'altres autonomies acceptin i validin els resultats emesos per la USP/GSP, com ara Aragó, Extremadura, el País Valencià i Múrcia. El fet d'estructurar el sector ens permet desenvolupar altres tasques que se'ns encomanen o sorgeixen a iniciativa dels socis. Actualment, el GSP està ampliant les seves instal·lacions per poder oferir serveis més notables al sector porcí. El fet de ser una associació sense ànim de lucre concebuda com a eina per al desenvolupament del sector ha permès obtenir suport institucional com el de la Diputació de Lleida, la Generalitat de Catalunya, la Diputació General d'Aragó, La Paeria, Anaporc, Anprogapor, Porcat i suport privat, com ara el d'Intervet Schering-Tplough, Laboratorios Hipra, Idexx i el Màster en Sanitat i Producció Porcina. L'associació PORCSA - GSP està acreditada amb l'ISO 9001 (ER-1695/2008 AENOR), per a les activitats d'execució de programes sanitaris en porcí des de l'extracció de la mostra serològica i de l'anàlisi i emissió de resultats. Actualment, estem en procés d'acreditació de l'ISO 17025.



ILERMATICS (SISTEMES D'AUTOMATITZACIÓ)

C. la Caparrella,
Edifici Ceei 1, mòd. 4 25192 Lleida
Telèfon 902 026 102 / Fax 902 026 103
info@ilermatics.es
www.ilermatics.es



ILERMATICS
Sistemes d'automatització

ILERMATICS és una empresa amb mentalitat de dissenyar, assessorar, programar i construir sistemes d'automatització integral, des de sistemes informàtics de supervisió i control fins a quadres elèctrics d'automatismes, oferint un concepte nou de *Look and feel*. Aquesta empresa, formada per professionals de l'automatització amb molts anys d'experiència, ofereix, a més, software de control de desenvolupament propi, creat amb les últimes tecnologies informàtiques, amb entorns multiplataforma (Windows o Linux) i amb programari de lliure distribució de codi obert (lliure de llicències). Ara, l'alta tecnologia de l'automatització ja és a l'abast de tothom.

Els serveis que ofereix ILERMATICS són molt complets i d'excel·lent qualitat, i inclouen el disseny i construcció d'armaris d'automatismes elèctrics i electrònics per a centres de control de motors de potència (CCM), quadres de distribució de l'energia elèctrica, manteniments de sales tècniques d'automatismes elèctrics, venda i assistència tècnica de materials i sistemes d'automatització, sistemes de control d'edificis intel·ligents, control de sistemes de climatització, quadres d'automatització i control de sistemes de bombament d'aigües, programació de sistemes basats en autòmats programables (PLC), control de processos industrials de producció en fàbriques, programació de programes Scada industrials, terminals d'operador, sistemes de comunicació industrial mitjançant busos de camp i xarxes telemàtiques d'alt nivell, integració de sistemes d'automatització (videovigilància, control d'accessos, telegestió, control de l'energia, etc.), direcció tècnica, supervisió i control de qualitat d'obres amb sistemes complexos d'automatització, desenvolupament d'aplicacions informàtiques per a l'automatització industrial, etc.



i-VASIC (INNOVACIÓN)

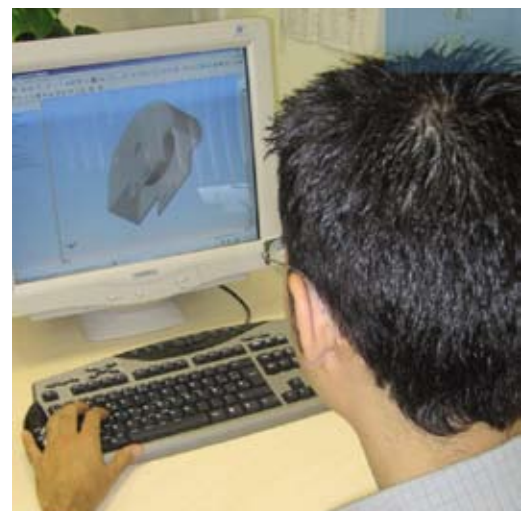
C. la Caparrella, 97
25192 Lleida
Telèfon / Fax 973 264 117
info@i-vasic.com
www.i-vasic.com



Inicialment, l'empresa està posicionada en el canal de la construcció, desitjant oferir als seus clients solucions a través de maquinària i sistemes més eficients que permetin millorar la productivitat i la seguretat a l'obra. Tots els seus productes estan fabricats amb un nivell alt d'acabats, i compten amb marcatge CE. A més, tenen uns avantatges competitius molt clars pel que fa altres productes del mercat.

CONTENIDORS AUTOBASCULANTS UNIVERSALS (CAU). Els contenidors autobasculants aporten qualitat, efectivitat i seguretat en els processos de gestió de residus. Transporten tot tipus de materials líquids i sòlids, de manera que optimitzen processos i redueixen el temps. El seu funcionament és molt senzill, n'hi ha prou a canviar l'anella de posició a través de la grua per poder realitzar les funcions de buidatge o transport. Per tant, per funcionar no necessita cap operació manual. Sense manteniment, sense mecanismes, redueix temps, mà d'obra i augmenta la productivitat i la seguretat de l'obra. Mod CAU-1.200 - 1,2 m³ i 2.000 kg / Mod CAU-800 - 0,8 m³ i 1.100 kg. **CONTENIDOR AUTOBASCULANT DE MORTER (CAM).** Més petit, més versàtil, gran capacitat de maniobra dins de l'obra, passa per les portes, subministra morter, retira enderroc. Mod CAM-330 - 0,333 m³ i 900 kg. **CUBETA PER A MORTER C-330CE.** El seu especial disseny permet el transport en posició longitudinal, s'aprofita més l'espai, s'augmenta la capacitat de subministrament, facilita l'accés a qualsevol lloc de l'obra, ja que passa per les portes. A més, compta amb tres punts de subjecció per fer més segura l'elevació, tot amb xapa plegada de 3 mm per evitar trencaments i una anella a la part posterior per assolir un buidatge total. Mod C-330 CE - 0,333 m³ i 700 kg. **BARANA PROTECCIÓ ESCALA BPE-1.** És un sistema específic de protecció per protegir el buit de les escales mentre duri l'obra. El conjunt està format per quatre peces que, al costat d'un tub, proporcionen seguretat de principi a fi d'obra: no cal moure-la ni desmuntar-la en cap moment, és regulable en alçada i inclinació i tots els elements estan cohesionats, està fabricada segons la norma Europea UNE-EN-13.337. El seu muntatge és molt senzill i s'adapta a qualsevol tipus d'escala que tingui buit. **COFRE MULTIFUCIÓ CM-900.** Ofereix un espai ampli, ordenat i net per guardar amb seguretat tot tipus d'eines. És hermètic a l'aigua de pluja, les tapes es transformen en taula per llegir plànols, etc. Compta amb una safata per portar eines, diferents suports per a esquadres, bosses, calaix portaplànols, tauler fenòlic antihumitat al fons (fàcil neteja) i tancament de seguretat. Es pot transportar mitjançant grua, carretó o transpalet de rodes. Mod CM-900 - 900 litres de capacitat. **GRUA ACCESSORI CARRETONS GAC-15.** Transforma les forques del carretó elevador en una grua, indispensable per a l'elevació de càrregues amb ganxo. Càrrega màxima: 1.500 kg.

NOUS SERVEIS. Solucions integrals per a la construcció. Quin problema teniu? Què necessiteu? Assessorament, solucions i maquinària a mida. *Technical project manager, projectes a mida.* Solucions integrals per a la indústria. Màquines o prototips específics, automatitzacions, integració de sistemes i/o màquines amb autòmats, millores mecàniques, quadres elèctrics i pneumàtics.



LLEIDA SOFT

C. la Caparrella
Edifici Ceei 1 TEC 1.3 25192 Lleida
Telèfon 973 267 373 / Fax 973 267 356
informa@lleidasoft.com
www.lleidasoft.com



Lleida Soft, SL és una empresa ubicada a Lleida i dedicada al disseny, desenvolupament i implantació de productes informàtics de gestió i administració en entorns multiusuari. L'empresa neix a partir de la iniciativa d'un equip de persones que, després de diverses experiències tant en el sector hortofructícola com en altres sectors, decideixen iniciar un projecte que les aglutini i que doni solució a tots aquells problemes que s'han anat trobant. El personal que forma tant l'equip de desenvolupament com el que s'encarrega de l'atenció als usuaris té una dilatada experiència en el sector agroalimentari, que es remunta, en algun cas, fins a l'any 1984.

Solució integral i flexible per a plantes agroalimentàries.

Producte. L'aplicació informàtica Gaia és un programari que gestiona de forma senzilla i àgil tot el flux d'informació generat en qualsevol planta agroalimentària. Comença a l'entrada de producte, continua amb l'emmagatzematge i seguiment dels processos productius i acaba amb l'expedició. La traçabilitat dels productes es realitza al mateix temps que la gestió, optimitzant els recursos, tant humans com tècnics.

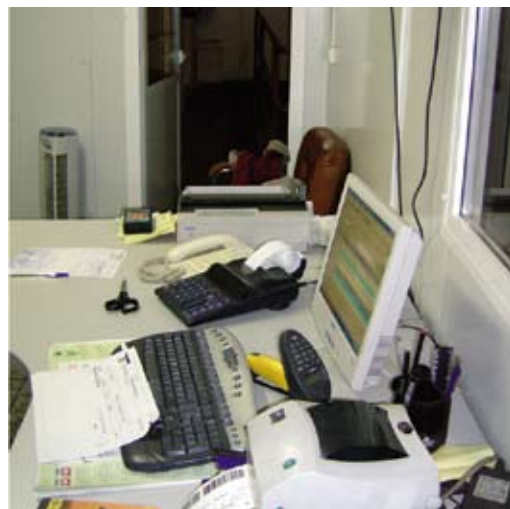
Compatible. Les eines amb què s'ha desenvolupat el programari són totalment compatibles amb l'ofimàtica moderna. El producte està dissenyat en un entorn multicapa, fet que permet optimitzar els recursos de maquinari i aprofitar les potents prestacions de la base de dades relacional i transaccional sobre la qual treballa.

Objectiu. El nostre objectiu és el control de tots els processos que es realitzen a la planta, així com els que, malgrat realitzar-se fora d'aquesta, n'afectin la correcta gestió. Mitjançant aquest control, no tan sols aconseguim una correcta traçabilitat del producte, sinó que coneixem tant l'estat com la situació de cadascun dels elements que formen o han format part de l'estoc.

Anàlisi. Dins del programari existeixen multitud d'informes i utilitats. Aquests permeten conèixer l'estat detallat de tot el que passa, així com l'anàlisi de costos, rendiments, resultats, etc. tant de manera parcial com global.

Dinàmic. L'equip humà de Lleida Soft ha dissenyat i desenvolupat tot el producte, fet que en garanteix el perfecte coneixement, la capacitat de fer-lo evolucionar amb les necessitats del mercat.

Suport. Mitjançant el nostre servei *hot line*, el client té sempre a la seva disposició personal qualificat que l'ajuda a realitzar de forma òptima des de les tasques més senzilles fins a les més complexes.



NEODIAGNOSTICA

Av. Prat de la Riba, 57, altell 2
25004 Lleida
Telèfon 973 834 070 / Fax 973 834 063
info@neodiagnostica.es
www.neodiagnostica.es



NEODIAGNOSTICA, SL és un laboratori de biotecnologia especialitzat en genètica molecular que ha comptat des del principi amb la col·laboració del CEEI-Lleida. La seva vocació és donar resposta a una demanda molt especialitzada, amb la màxima rapidesa, qualitat i fiabilitat. Actualment, es pot considerar que el laboratori es troba entre els primers d'Espanya en proves de filiació per ADN (proves de paternitat, maternitat, germandat...) i que ja és un especialista en tot tipus de mostres forenses. Les proves realitzades poden ser simplement informatives (de manera molt discreta i anònima) o bé per a un ús judicial (som perits judicials), per col·laborar amb advocats, jutges o investigadors. Fins i tot es pot conèixer el pare biològic quan la mare està embarassada, a partir de l'onzena setmana de gestació. Complim les recomanacions del GEP-ISFG (Grup Espanyol i Portuguès de l'Associació Internacional de Genètica Forense) i estem en fase d'obtenció de l'acreditació ISO 17025, que garanteix una total homologació en l'àmbit internacional.

Disposem d'una xarxa de laboratoris col·laboradors en l'àmbit nacional i en diversos països, fet que ens permet recollir mostres en qualsevol capital de província espanyola. A Barcelona, Madrid, Tarragona, Girona i Lleida s'han començat a oferir proves de paternitat en farmàcies per acostar més aquest servei als ciutadans. NEODIAGNOSTICA disposa d'una delegació a BARCELONA i una altra a MADRID, on els clients reben atenció directa dels experts en ADN. No només realitzem proves de filiació genètica, sinó que també s'han posat a punt noves tècniques per poder analitzar i quantificar els OGM (organismes transgènics), identificar els patògens alimentaris en 24 hores (legionel·la, salmonel·la, *Listeria*, *E.coli*, etc.) i, finalment, detectar el sexe del fetus, amb una simple mostra sanguínia de la mare a les vuit setmanes de gestació; sense necessitat de realitzar una amniocentesi.

Aquest any, el laboratori ha inaugurat una secció dedicada a la toxicologia humana. Concretament, s'hi analitza el consum de drogues d'abús, fàrmacs i tòxics alimentaris (metalls pesants i pesticides). Aquestes anàlisis es poden fer en sang, orina i cabells. La sang ens informa sobre el que està passant en aquell moment, l'orina ens indica què ha passat fa 24-48 hores i els cabells ens permeten remuntar-nos diversos mesos enrere. Els destinataris d'aquestes analítiques són els pares que es preocupen sobre el consum de drogues dels seus fills, les persones sospitoses de consumir drogues, els investigadors privats, així com els encarregats de dur a terme controls de l'exposició del treballador en un ambient tòxic, contraanàlisis davant acusacions falses, procediments judicials, etc.



PROTECT-MV

Pol. Ind. La Seu d'Urgell, carrer C, 17
25700 La Seu d'Urgell (Lleida)
Tel. 973 354 846 / 609 460 999. Fax 973 354 847
protect-mv@protect-mv.com
www.protect-mv.com

PATENT D'INVENCIÓ INTERNACIONAL DEL DISPOSITIU DE PROTECCIÓ SANITARI I ECOLÒGIC D'ARTICLES DIVERSOS, ALIMENTS I PLANTES

Dispositivos Protect-MV, SL és una empresa familiar que dedica la seva activitat a la fabricació d'una estructura tubular amb patent d'invenció internacional PCT/ES 2004000233, que ofereix un nou concepte en protecció vertical. Aquest dispositiu és un concepte de protecció volumètrica i tancada, és a dir, garanteix la protecció del producte col·locat al seu interior i evita el contacte entre el teixit protector i el producte. L'embolcall que protegeix és el mateix aire, les característiques del qual varien depenent del teixit que les envolta.

Els protectors estàn construïts a partir de teixit de polipropilè, (i no teixit d'ús hospitalari) que impedeix el pas de la humitat, dels aerosols, i dels agents biològics a l'interior, sense perjudicar-ne la ventilació. En funció de la mida, els usos van des de la protecció del raïm durant el seu cicle fenològic (model més petit), a la protecció de canals (model més gran), passant per productes destinats a la curació i conservació d'embotits, pernills, etc. El protector PROTECT-MV adopta una estratègia de protecció eficaç i no química, la qual cosa el fa més adequat per al mercat agroalimentari. El polipropilè és un producte d'ús alimentari sense restriccions, per això la seva estratègia de diferenciació és la manera d'afrontar el problema de la protecció d'aliments o elements vius respecte d'agents biòtics i/o climatològics sense utilitzar agents químics ni mecànics amb cost energètic, fet que ha permès el desenvolupament d'una gamma de productes totalment únics. El protector permet treballar en diferents mercats tant pel que fa a sector (agrícola, hortícola, indústria càrnica, laboratoris i/o recerca biotecnològica) com a la geografia.

Fitxa tècnica: és un teixit sense teixir utilitzat per fabricar el protector gràcies a les seves característiques tècniques i propietats sanitàries.

Característiques físiques: reciclable, ignífug, bona resistència superficial, tenint en compte la humitat i les impureses de l'ambient.

Característiques químiques: gran resistència als agents químics i a la flora microbiana o microorganismes, pràcticament filtra la humitat relativa de l'ordre del 0,2%, no al·lèrgic i té gran resistència a les solucions de detergents comercials.



TELECOM PROJECTS

Almenar, 32
La Portella 25134 (Lleida)
Telèfon 973 18 63 96 / Fax 973 18 62 19
info@telecomprojects.com
www.telecomprojects.com



A TELECOMPROJECTS, empresa dedicada a l'electrònica i les telecomunicacions, desenvolupem i fabriquem equips electrònics, així com també l'automatització de diferents processos quan faci falta, per accionament a distància.

SECTORS:

Agricultura. Estacions de bombeig, sistemes de reg, pivots.

Indústria. Processos d'activació de maquinària múltiple.

Domèstic. Llums, calefacció, portes, persianes, elevadors, alarmes, entre altres.

PRODUCTES:

Quadres maniobra

Detectors magnètics

Telecomandaments RF i GSM

Control d'accessos

SERVEIS:

-Disseny electrònic a mida

-Departament R+D

-Producte final

CERTIFICACIONS:



TEST AND TRIALS (EXACTITUD Y PRECISIÓN)

C. La Caparrella, 97 . Edifici Ceei . 25192 Lleida

Telèfon 973 279 965 / Fax 973 279 966

tyt@testsandtrials.com

www.testsandtrials.com



Tests and Trials, SL és una empresa dedicada a l'estudi, preparació i execució d'assaigs clínics i nutricionals d'eficàcia dels productes farmacològics i nutricionals emprats en les espècies animals d'abastiment. La visió de Tests and Trials, SL és la realització, amb la màxima exactitud i precisió, d'assaigs en condicions de camp per al registre i la comercialització de nous productes veterinaris destinats a la producció animal, així com d'altres estudis estadístics o de màrqueting.

Els serveis que presta Tests and Trials, SL són:

1. Disseny, realització i anàlisi estadística d'assaigs clínics i nutricionals de l'eficàcia de productes zoosanitaris, realitzats en animals dedicats al consum humà, amb l'objectiu de:

- Comprovar-ne l'eficàcia i adjuntar aquests estudis al dossier de registre de nous productes zoosanitaris.
- Trobar noves aplicacions i adjuntar aquests estudis al dossier de registre de productes zoosanitaris per ampliar-lo.
- Augmentar el coneixement que es té sobre aquests productes.
- Comparar l'eficàcia respecte a productes de la competència.

2. Anàlisi estadística de dades de producció animal.

3. Seguiment d'assaigs.

4. Realització d'assaigs d'eficàcia per donar suport a accions de màrqueting de les empreses farmacèutiques i de producció d'additius.

Tests and Trials, SL manté un servei d'assessorament d'empreses dedicades a la producció animal d'àmbit mundial de les quals obté els casos necessaris per al desenvolupament dels assaigs, i afavoreix la realització de nous assaigs i estudis per a l'ampliació i modificació de l'ús dels zoosanitaris.



TRIGEN SOLAR

C. la Caparrella, 97
Edifici Ceei Lleida, 3 25192 Lleida
Telèfon 696 003 052
info@trigensolar.com
www.trigensolar.com



El projecte empresarial TRIGEN Solar, SL es planteja com una *spin-off* del grup d'investigació Agrometeorologia i Energia pel Medi Ambient de la Universitat de Lleida, en col·laboració amb Ceei Lleida, el Parc Científic i Tecnològic i el Trampolí Tecnològic de la Universitat de Lleida. Guanyadors Solvay en la pasada edició del concurs Idees de Negoci organitzat pel CIDEM (Centre d'Innovació i Desenvolupament Empresarial) a Catalunya, l'empresa neix amb el propòsit de reduir el cost de les energies renovables, concretament, l'energia solar.

L'empresa treu al mercat un col·lector solar de tercera generació que millora el rendiment de les cèl·lules fotovoltaïques i que redueix, al mateix temps la quantitat de silici emprat per produir la mateixa potència elèctrica. La utilització un element òptic que concentra la radiació solar incident sobre una petita superfície ocupada per cèl·lules fotovoltaïques específicament dissenyades per operar sota una radiació solar vint-i-cinc vegades superior a la normal i aprofiten de l'energia tèrmica dissipada mitjançant el circuit hidràulic de refrigeració dels mòduls fotovoltaïcs, fet que permet l'aprofitament simultani tant d'energia tèrmica com d'energia elèctrica produïda, i aconseguir així la unificació de dues instal·lacions fins ara independents una de l'altra: la solar tèrmica i la solar fotovoltaïca. Segons afirmen els responsables de l'empresa, "en unificar ambdues instal·lacions s'obté una important reducció en temps i cost global d'instal·lació i manteniment, al mateix temps que es redueix el volum visual. El nostre sistema es capaç d'assolir nivells de rendiment combinats pròxims al 60%".

Actualment, TrigenSolar participa en un projecte d'implantació d'aquesta tecnologia mitjançant el qual s'obtenen ingressos per venda d'electricitat a la companyia distribuïdora. L'energia tèrmica produïda s'utilitzarà per climatitzar una edificació adjacent: calefacció en època hivernal i aire condicionat solar en època estival, aconseguint així una de les metes de la companyia: la trigeneració. Electricitat, calor i fred, mitjançant l'ús de màquines de refrigeració d'ab/adsorció.



USE-IT (EASY INTERFACES)

C. la Caparrella, 97 . Edifici Ceei Lleida, 3 Oficina 4
25192 Lleida (Espanya)
Telèfon 655 687 687
info@useiteasy.com
www.useiteasy.com



USE-IT és una *spin-off* de la Universitat de Lleida que rendibilitza les empreses del client i aporta solucions d'USABILITAT i rendibilitat.

Què aporta USE-IT al mercat?

Necessito saber per què els usuaris no finalitzen les compres o no arriben al formulari de contacte al meu web. Necessito adaptar el meu negoci a les noves tecnologies web 2.0. Per donar solució a aquests problemes i molts altres, USE-IT ofereix els següents serveis:

USE-IT ofereix els serveis de disseny centrat en l'usuari i consultoria per al desenvolupament d'interfícies web i software, aconseguint així la màxima rendibilitat al software i webs de les empreses.

USE-IT no sols actua en l'entorn web i software, sinó que també disposa de serveis per al sector industrial.

A les fàbriques amb maquinària controlada per operaris es plantegen diverses qüestions: quant temps de formació necessita un treballador per fer funcionar una màquina a ple rendiment? I si volem fer rotacions? I si es posa malalt?

USE-IT ofereix els seus serveis d'enginyeria i consultoria per al desenvolupament d'interfícies de control i per solucionar aquests problemes, amb l'objectiu principal d'oferir més rendibilitat a les empreses dels nostres clients.



XOP (CONSERVES DE PONENT)

Casetes, 12
25430 Juneda (Lleida)
Telèfon 973 150 302
xop@xop.es
www.xop.es

XOP CONSERVES DE PONENT és una empresa del sector agroalimentari i de la biotecnologia, orientada a la recerca de noves línies de conreu de bolets comestibles. Amb ells elabora conserves i altres productes agroalimentaris de gamma alta, així com precursors de farmàcia i parafarmàcia.

XOP proposa un model de negoci basat en la posada a punt de tecnologies per al conreu de bolets específiques per a determinades varietats. Aquestes tecnologies es transferiran als cultivadors mitjançant una estructura d'integració vertical. La producció obtinguda serà la base per a l'elaboració dels productes abans esmentats.

El bolet que cultivem de manera majoritària és l'orellana, coneguda comercialment amb el nom de gírgola. Científicament es coneix per *Pleurotus ostreatus* i *Pleurotus pulmonarius*.

Inicialment, aquests bolets es cultivaven sobre substrats de palla compostada, empaquetada amb plàstic negre i formant bales de 15 -20 kg. Al plàstic se li practiquen uns forats i hi apareixen les flotes d'orellanes.



ARTEQ4 (ARQUITECTURA/ENGINYERIA)

Indústria, 2B, 1r 2a, F
25400 Les Borges Blanques (Lleida)
Telèfon 635804101
info@artec4.net
www.artec4.net

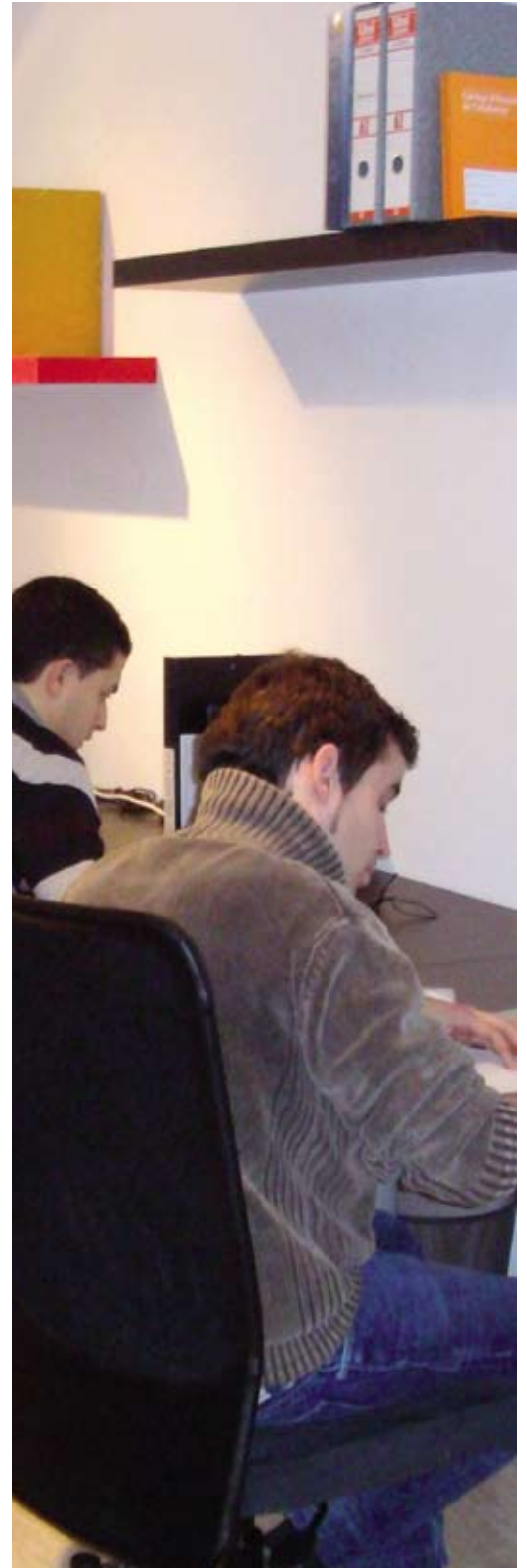


Despatx d'arquitectes, arquitectes tècnics i enginyers.

Feines que desenvolupem:

- Projecte d'obra nova
- Projectes de reforma
- Projectes industrials
- Projectes d'activitat
- Divisions horitzontals
- Informes tècnics
- Cèdules d'habitabilitat
- Direccions d'obra
- Coordinacions de seguretat i salut
- Taxacions

I tots els projectes emmarcats en les competències que abraça l'arquitecte, l'arquitecte tècnic i l'enginyer.



LA LLENA (SERVEIS I PROJECTES AMBIENTALS)

C. Indústria, 2B, 1r, 2a F
25400 Les Borges Blanques (Lleida)
Telèfon 973 143 038 / 635 804 101
lallena@lallena.cat
www.lallena.net

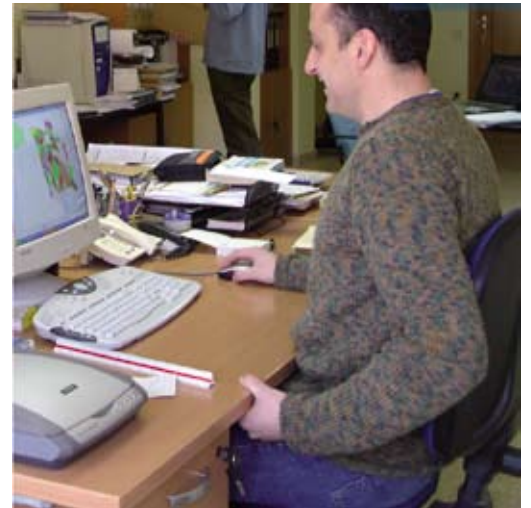


L'augment de la consciència i la creixent regulació amb relació al medi ambient ha generat una nova sèrie de necessitats a les empreses, els particulars i les administracions. La Llena Serveis i Projectes Ambientals és un equip de tècnics professional i divers que treballa ininterrompudament des de l'any 1998 sobre el terreny per resoldre i gestionar millor i de manera més eficaç els impactes que genera l'activitat humana i econòmica en el medi.

Aquest equip de professionals es complementa, en els treballs que ho requereixen, amb la col·laboració d'experts en urbanisme, geologia, sociologia i participació. Incorporar criteris ambientals en el planejament, ajudar i assessorar en el compliment de la normativa, programar la gestió dels residus, implantar mesures correctores, educar i sensibilitzar, resoldre la gestió de les aigües i les captacions, etc. són alguns dels serveis que oferim des de La Llena amb rigor, professionalitat i des del territori. L'activitat de La Llena consisteix, en definitiva, a realitzar:

a/ Estudis de planificació i assessorament ambiental a les administracions.

b/ Serveis i projectes ambientals a les empreses que ja els són necessaris en diferents camps (aigua, residus, energia, legislació, i més) i d'altres que els poden ser d'utilitat, millora de la imatge, estratègia d'estalvi, resolució de problemes, entre altres



MARSAL I PORTA (ENGINYERIA. FORESTAL I AMBIENTAL)

C. Indústria, 2B, 1r 2a C
25400 Les Borges Blanques (Lleida)
Telèfon 649 457 853 / 656 342 704 / 973 142 707
correu@marsalporta.com
www.marsalporta.com



Enginyeria Marsal i Porta, SL és un gabinet d'enginyeria constituït l'any 2000, especialitzat en l'àmbit forestal i ambiental, i format per professionals amb àmplia experiència en la planificació i la gestió del territori.

Aquest gabinet ofereix els seus serveis als ajuntaments i a altres administracions públiques, agrupacions de defensa forestal (ADF), associacions de propietaris forestals, empreses i propietaris privats.

L'àmbit de treball comprèn tot Catalunya i províncies limítrofes.

Els principals serveis que ofereix aquesta empresa són:

Protecció civil i emergències:

A/ Elaboració i implantació de plans de protecció civil municipal.

B/ Formació de voluntaris.

Dinamització lúdica i turística:

A/ Projectes de senyalització direccional i informativa d'itineraris i d'elements d'interès natural o cultural.

B/ Projectes de restauració de senders, corriols, fonts i altres elements de l'arquitectura popular rural.

Gestió del territori:

A/ Projectes de planificació forestal i cinegètica (caça).

B/ Estudis d'impacte ambiental.

Enginyeria rural:

A/ Projectes de camins, dipòsits i construccions rurals.

B/ Direccions d'obra.



PEDRERES SÁEZ

Av. Carrasco i Formiguera, 41
25400 Les Borges Blanques (Lleida)
Telèfon 973 14 00 48 / 629 37 24 20
info@pedreressaez.com
www.pedreressaez.com



L'activitat de Pedreres Sáez, SL s'inicia l'any 1965. Des d'aquest moment i fins a l'actualitat, l'empresa s'ha mantingut com una de les pioneres tant en l'extracció de pedra natural com en la comercialització d'aquesta.

Actualment, Pedreres Sáez, SL disposa de pedreres pròpies, d'on s'extreu la pedra natural coneguda com arenosa o Floresta, molt apreciada tant al territori nacional com a l'internacional per la seva qualitat, resistència i adaptació climàtica.

La dilatada experiència en el sector al qual pertany aquesta empresa familiar de les Borges Blanques, estretament vinculada a la tecnologia més avançada en el sector de què disposa, permet oferir als clients un servei i una imatge de serietat i qualitat guanyada a pols.

La qualitat del nostre producte ens permet cobrir les necessitats d'un gran ventall de clients, encara que Pedreres Sáez, SL dirigeix la seva producció principalment als tallers que desenvolupen la seva activitat en el mercat de la pedra i que no disposen de pedreres pròpies per autoabastir-se.

La informació als professionals del sector és un dels valors afegits a l'empresa, el bon fer dels quals té l'origen i el millor aval en els seus cinquanta anys de trajectòria professional.



SET ACER (STEEL FRAMING)

Indústria, 2B, entresòl, despatx 2
25400 Les Borges Blanques (Lleida)
Telèfon/Fax 973 140 887 / 696 965 246
info@setacer.com
www.setacer.com



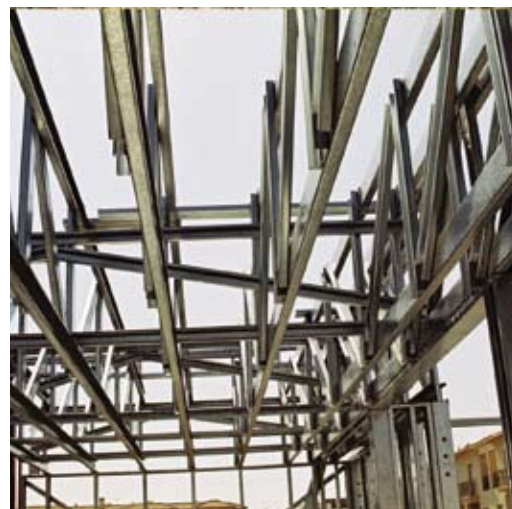
Descripció del sistema.

El principi bàsic d'aquest tipus de construcció es troba en les cases americanes construïdes amb estructura de fusta, el sistema ha evolucionat cap a la construcció en sec amb perfils d'acer galvanitzat.

El sistema CLG engineering està basat en la utilització d'acer galvanitzat lleuger per a la utilització en l'estructura, utilitzant els més avançats mètodes de càlcul, disseny i fabricació. El sistema CLG engineering, utilitza els perfils metàl·lics en forma de C i altres perfils. Per a les unions de bigues i encavallades i altres elements constructius s'utilitzen angles i peces a mida. Tots els elements estan units rigidament mitjançant cargols d'alta resistència i estan situats respectant una modulació per aconseguir una bona distribució de càrregues, a la vegada que es facilita el revestiment directe amb diversos panells. La lleugeresa de l'estructura permet reduir els fonaments.

El gruix de les parets permet un millor aprofitament de l'espai. Les característiques d'estructura i acabats de parets, terres i cobertes, fa que un immoble construït amb sistema CLG engineering tingui qualitats superior d'aïllament tèrmic, acústic i impermeabilització.

Els avantatges d'utilització d'aquest sistema són el temps d'execució d'obra, que és inferior a la construcció tradicional, és un sistema ecològic, l'acer és reciclable i genera pocs residus, és flexible en el disseny arquitectònic, solucions fàcils per a problemes difícils, és un aïllant tèrmic i acústic d'alta eficàcia, té facilitat de posada en obra de les instal·lacions, té estructura lleugera i de fàcil maneig, especialment indicat en obres de rehabilitació, ja que no aporta increment de càrrega sobre l'edifici, redueix al 25% el pes de l'obra tradicional, té un muntatge amb equips especialitzats i resulta més econòmic, ja que suposa estalvi en el temps d'execució, el transport o la gestió de residus.



X@ ROIG
(DISSENY EMPRESARIAL)

Indústria, 2B, entresòl, 3a
251400 Les Borges Blanques (Lleida)
Telèfon 973 140 034 / 675 101 808
joseprll@gmail.com



X@ Roig Disseny Empresarial és una empresa dedicada al disseny multimèdia i al món de la informàtica.

Oferim:

En disseny gràfic, logotips, revistes, catàlegs, díptics, tríptics, anuncis, targetes, rètols, cartells, ect. També treballem en disseny 3D i en la conversió de formats de vídeo; a més, realitzem impressió digital de curta tirada i servei de fotografia ràpida per a esdeveniments socials.

En informàtica, disseny, gestió i programació web, disseny i programació de petites aplicacions informàtiques. També reparem i mantenim equips informàtics.



Qui som?



4. Formació

Formació des del Ceei Lleida

4.1 Cursos

CONVERSES EN ANGLÈS



Pràctica formativa del Ceei Lleida consistent en un servei continu de pràctiques de conversa en anglès comercial.

Lloc: Sala polivalent del Ceei Lleida

Des del 18 de febrer fins a 19 de desembre de 2008

Dilluns i dimecres de 16 a 18 hores.

JORNADA PER CONÈIXER LA BORSA

Experts en el sector de banca privada de Renta 4 han estat els encarregats d'apropar el món de la borsa als emprenedors del Ceei Lleida instal·lats al viver del complex de la Caparrella. Els experts de l'empresa amb seu a Madrid han explicat el funcionament dels mercats així com els instruments per accedir-hi.

CURS NOU PLA GENERAL COMPTABLE

En col·laboració amb l'Acadèmia Tècnica Grup Les Heures el Ceei Lleida va oferir als seus emprenedors 12 hores de formació en el Nou Pla General Comptable.

Lloc: Sala polivalent del Ceei Lleida

7-11 i 14 de març de 2008 de 9 a 13 hores

PROJECT MANAGER, CURS ORGANITZAT PEL Ceei Lleida

El curs Gestió de Projectes. Casos pràctics, dirigit a professionals amb una formació bàsica prèvia en gestió de projectes (Project Management) i encarregats de gestionar projectes en empreses o institucions.

L'objectiu va ser revisar el coneixement dels conceptes bàsics, millorar el maneig de les eines, compartir experiències i punts de vista.

- Durada total del curs: 12 hores
- Número total de sessions: 4
- Dates: 21/04, 28/04, 5/05 i 19/05
- Horari: de 16 a 19 hores
- Lloc de realització: Aula formació Ceei Lleida (Complex de la Caparrella)

CURS D'ESTRATÈGIES DE PROMOCIÓ ECONÒMICA PER AL DESENVOLUPAMENT DE TERRITORIS PERIFÈRICS

El curs d'Estratègies de Promoció Econòmica per al desenvolupament de territoris perifèrics, patrocinat per Promoció Econòmica de la Diputació de Lleida amb la col·laboració del Ceei Lleida i organitzat conjuntament amb el Centre de Desenvolupament Local de Catalunya (CEDRICAT), va comptar amb 12 sessions durant tot el mes de juny de 2008 un total de 48 hores van fer una revisió exhaustiva, en l'àmbit teòric i pràctic, en temes tan fonamentals com el marc conceptual i les polítiques de desenvolupament local, planificació estratègica i estudis del territori, Polítiques Actives d'Ocupació, recerca de recursos europeus per al desenvolupament local, promoció i desenvolupament turístic, foment i promoció de l'activitat econòmica, programes de formació i dinamització comercial.

Per a aquesta acció formativa comptarem amb l'assistència de ponents com Josep Capellà, consultor expert en desenvolupament turístic, Antoni Carreño, cap tècnic de la Regidoria de Promoció Econòmica i Comerç de l'Ajuntament de Cunit, Mateo Hernando, responsable de Programes de Desenvolupament Local del Servei d'Ocupació de Catalunya, Andreu Lope, professor de sociologia de la Universitat Autònoma de Barcelona, Antoni Niubó, consultor especialitzat en planificació estratègica, Josep Panisello, gerent de SPM Ulldecona Activa, Ajuntament d'Ulldecona, Betiém Parés, gerent de l'Institut de Desenvolupament de l'Erm de l'Ajuntament de Manlleu, Francisco Ramos, assessor de Direcció del Servei d'Ocupació de Catalunya, i Xavier Tiana, expert en cooperació europea.

CURSOS FORMATIUS DE RECICLATGE

El Ceei Lleida, conjuntament amb el Centre Tecnològic i Forestal de Catalunya, han portat a terme a les seves instal·lacions de la Caparrella, diversos cursos formatius de reciclatge, dirigits a treballadors/res ocupats/des.

El Ceei Lleida va iniciar en les seves instal·lacions cursos formatius adreçats a treballadors/es ocupats/des enfocats en el reciclatge d'aquests. Tots els cursos estan cofinançats pel Servei d'Ocupació de Catalunya i el Fons Social Europeu, i estan organitzats pel Centre Tecnològic Forestal de Catalunya amb la col·laboració del Ceei Lleida.

Els cursos aprofundeixen en els següents temes:

- Gestió de projectes.
- Gestió del temps.
- Habilitats de comunicació en públic i tècniques de presentació.
- Eficàcia en la conducció i direcció de reunions.
- R+D i millora qualitat.
- Estratègies d'innovació empresarial.

PORTES OBERTES A LA FP



Prop de 300 estudiants dels darrers cursos d'FP de l'IES Josep Vallverdú de les Borges Blanques, de l'Acadèmia Tècnica Les Heures i diverses especialitats de l'IES La Caparrella han visitat durant el 2008 les instal·lacions del Ceei Lleida. En aquesta visita els joves estudiants van comprovar com poden transformar una idea innovadora en una empresa real al Ceei Lleida i, a més, van assistir a una exposició sobre què és i com funciona el centre.

CURS PRÀCTIC: TÈCNiques DE VENDA

23 emprenedors van rebre, amb alta satisfacció, les classes pràctiques de Tècniques de Venda realitzades en tres sessions al Ceei Lleida.

OBJECTIUS

- Adquirir els recursos necessaris per combatre la por al rebuig.
- Desenvolupar eines, tècniques i habilitats per fer de les gestions del "dia a dia" contactes d'èxit i de l'activitat comercial una satisfacció personal.
- Proporcionar una sòlida formació pràctica que afavoreixi una visió més àmplia de la tasca, amb les tècniques i les eines necessàries per millorar l'èxit de la gestió comercial.

PROGRAMA DEL CURS

- La preparació psicològica abans del contacte amb el client.
- La prospecció i la por al rebuig.
- Com estar en sintonia amb el client i saber dirigir-lo.
- Detecció de criteris i valors ocults del client.
- Les habilitats comunicatives amb el client.
- El tractament de les objeccions i la seva redefinició.
- Estratègies per tancar la venda.
- La postvenda des del punt de vista de la relació client-venedor.

DESTINATARIS

Totes aquelles persones que desenvolupin la seva activitat en departaments comercials, tant en sistemes de venda davant del client (venda externa) com en sistemes d'ajuda a la venda i al departament comercial (venda interna).

PROFESSORAT

Sr. *Xavier Vilàs*. Expert en Habilitats Comunicatives i PNL. 20 anys d'experiència en venda directa, direcció d'equips comercials i gestió de clients.

DATES

25 i 27 de novembre i 2 de desembre.

CURSOS DE FORMACIÓ INDRA

En el seu afany de millora i formació continuada l'empresa del Ceei Lleida INDRA ha impartit 31 sessions formatives als seus empleats a les instal·lacions del Ceei Lleida durant el 2008.

En les més de 150 hores lectives els assistents han millorat els seus coneixements generals i concrets del seu lloc de treball.

L'ús de tecnologies d'última generació ha estat present en aquestes sessions formatives.

4.2 Conferències i Jornades Tècniques organitzades pel Ceei Lleida

JORNADA DE TRANSFERÈNCIA TECNOLÒGICA

16 d'abril de 2008

EL Ceei Lleida i CETEMMSA HAN ORGANITZAT UNA JORNADA DE TRANSFERÈNCIA TECNOLÒGICA INNOVADORA DIRIGIDA AL SECTOR DEL TÈXTIL I TIC (tecnologies de la informació i la comunicació).

Fruit de la col·laboració entre el Ceei Lleida i CETEMMSA van organitzar aquesta jornada de transferència tecnològica per tal de difondre noves tecnologies innovadores al sector del tèxtil i TIC.

En el decurs de la jornada, es van presentar noves tecnologies a més de 15 empreses del sector tèxtil i de les noves tecnologies de la informació i la comunicació (TIC) per tal que puguin generar nous productes i processos.

JORNADA D'INNOVACIÓ EMPRESARIAL AMB EL GRUP DE FOL DE L'INSTITUT DE CIÈNCIES DE L'EDUCACIÓ (ICE) DE LA UdL

30 de maig de 2008

El regidor de Promoció Econòmica de l'Ajuntament de Tàrraga, Manel Medrano, va ser l'encarregat d'inaugurar el seminari.

El Ceei Lleida i l'Institut de Ciències de l'Educació (ICE) de la UdL van organitzar un seminari d'innovació empresarial per als professors de FOL de cicles formatius, el passat 30 de maig, a l'Ajuntament de Tàrraga. La jornada va ser va ser inaugurada pel regidor de Promoció Econòmica de l'Ajuntament de Tàrraga i hi van participar com a ponents Guillermo Hervera, director del Ceei Lleida, Dr. Alonso, professor de la UdL, Sr. Manel Rios, de l'empresa Invintia Consultors, i el tècnic d'Innovació del Ceei Lleida, Joan Buchaca.

L'objectiu d'aquest seminari va ser donar als professors de FOL que hauran d'impartir la nova assignatura "Aprendre a Emprendre" en els Centres de Formació Professional informació i eines per poder definir els continguts d'aquesta assignatura.

El seminari va comptar amb la participació del director del Ceei Lleida, Guillermo Hervera, el coordinador del Grup de treball FOL de l'ICE, així com la Inspectora d'Educació de Lleida, Olga Mesalles Rue, i l'assessor tècnic de la Direcció general de Formació Professional de Barcelona, Manuel Pluma González.

EL Ceei Lleida APROPA A LES EMPRESES DEL SECTOR AGROALIMENTARI NOVES TÈCNiques SOBRE REFRIGERACIÓ DE LA FRUITA DOLÇA

8 de juliol de 2008

El Ceei Lleida ha convocat el sector de la fruita dolça per tal de participar en una jornada tècnica sobre nous processos de refrigeració i els avantatges de la seva rendibilitat econòmica i comercialització.

La jornada va ser inaugurada pel president del Consell Directiu del Ceei Lleida, Sr. Josep Presseguer, i comptà amb la participació del president de JARC, Josep Antoni Ortiz, la directora del Departament d'Enginyeria Agroalimentària i Biotecnologia de la UPC, Dra. Montserrat Pujolà, el professor de la Universitat Politècnica de Catalunya Dr. Josep Ma Nacenta, especialitzat en tecnologies del fred, i l'economista Sr. Manel Riera.

EINES PER SUPERAR ELS TEMPS DIFÍCILS A LES PIMES. CONFERÈNCIA CELEBRADA A ALFARRÀS

31 d'octubre de 2008

Mig centenar de persones van assistir a la conferència "Eines per superar els temps difícils a les Pimes" organitzada pel Ceei Lleida, l'Ajuntament d'Alfarràs i l'Associació de Comerciants d'Alfarràs.

El consultor empresarial i membre del Comitè Assessor del Ceei Lleida German Rosell va ser l'encarregat de donar al públic assistent, majoritàriament empresaris d'aquesta localitat del Segrià, mètodes i sol·lucions pràctiques per superar els moments difícils que s'estan vivint.

VISIONS I REVISIONS DEL MÀRQUETING. JORNADA ORGANITZADA PEL Ceei Lleida I EL CERCLE D'ECONOMIA

7 de novembre de 2008



El Ceei Lleida i el Cercle d'Economia de Lleida varen organitzar la jornada titulada "Visions i revisions del màrqueting" que va comptar amb una seixantena d'assistents al Saló d'Actes del Cercle d'Economia.

La sessió va comptar amb la presència de Joan Carles Cabrera, director creatiu d'Adman Studio, que va explicar com evitar la publicitat-caos a les empreses. Tot seguit Carme Casteras, representant de Clarke. Modet & Co Catalunya, va tractar la protecció jurídica del màrqueting. I, finalment, el consultor empresarial German Rosell va parlar sobre la innovació en la relació empresa-client.

SEMINARI A LES BORGES BLANQUES SOBRE TÈCNIQUES INNOVADORES EN LA GESTIÓ DE L'EMPRESA

20 de novembre de 2008



El Centre Cívic de les Borges Blanques va acollir el Seminari sobre innovació en les àrees de l'empresa organitzat pel Ceei Lleida les Borges Blanques i l'Ajuntament de la capital de les Garrigues. L'acte va ser presentat pel regidor de Promoció Econòmica de l'Ajuntament de les Borges Blanques, Sr. Xavier Gispert, acompanyat del Director del Ceei Lleida, Sr. Guillermo Hervera.

El consultor empresarial German Rosell i el soci-director d'Invintia Sr. Manel Ríos van ser els encarregats d'exposar els seus coneixements sobre la innovació en l'àrea comercial i en els productes i serveis respectivament als prop de quaranta assistents al seminari.

LA INNOVACIÓ EN LES ÀREES DE L'EMPRESA. TÀRREGA

27 de novembre de 2008

La Cambra de Comerç de Tàrraga i el Ceei Lleida varen organitzar un seminari on els ponents varen donar les claus de la innovació en diferents àrees de l'empresa. L'acte va ser presentat pel diputat de Recursos Humans i regidor de Promoció Econòmica de l'Ajuntament de Tàrraga, Sr. Manel Medrano, acompanyat pel director del Ceei Lleida, Sr. Guillermo Hervera.

José Alonso, professor de la Facultat de Dret i Economia de la UdL, va parlar d'Innovació i creació d'empreses. El consultor global German Rosell ho va fer sobre la innovació en l'àrea comercial. I la psicòloga d'empresa i formadora en habilitats directives Iolanda Tabarés de la innovació en els recursos humans.

Varen assistir a l'acte quaranta empresaris de Tàrraga que varen omplir la sala d'actes de la seu de la Cambra de Comerç de la capital de l'Urgell.

4.3 Activitats formatives amb la col·laboració de Ceei Lleida

JORNADA DE TRANSFERÈNCIA TECNOLÒGICA AL Ceei Lleida

28 de febrer de 2008

El Ceei Lleida, el CEIN de Navarra i l'Associació d'Autoescoles de Lleida van organitzar una jornada de transferència tecnològica a la sala polivalent del Ceei Lleida. La jornada es va iniciar amb la presència del president de l'Associació d'Autoescoles de Lleida, Ignasi Peralta; els representants dels sindicats CCOO i UGT Josep M. Baiget i José Luis Aguilà, respectivament; representants de l'empresa MARTAN, i el director del Ceei Lleida, Guillermo Hervera.

L'empresa del CEEI de Navarra, MARTAN, ha desenvolupat una patent adreçada a les autoescoles i a les empreses de formació de treballadors que pot esdevenir una nova línia de negoci en l'àmbit de la conducció de maquinària pesada. L'objectiu de l'empresa és intentar millorar la formació en l'àmbit laboral de la construcció, relacionada amb la conducció i la utilització de la maquinària pròpia del sector. Durant la jornada, l'empresa MARTAN va explicar que ofereix a les empreses l'oportunitat de desenvolupar un model de negoci innovador amb eficàcia i amb garantia d'èxit, ja que es tracta d'una activitat en creixement atesa la necessitat del sector de la construcció quant a la capacitació professional i a l'increment de la concentració sobre la prevenció de riscos laborals a la societat en general. Tant Peralta com els representants sindicals van donar suport a la iniciativa, la van valorar molt positivament i van demostrar un gran interès, ja que Lleida podria millorar la formació en la conducció de la maquinària pesant i s'aconseguiria reduir la sinistralitat en aquest sector.

EL Ceei Lleida PARTICIPA EN EL DIA DE LA GENT EMPREDORA 2008

15 d'abril de 2008

La jornada del "Dia de la Gent Emprenedora", que va tenir lloc a l'edifici emblemàtic de la UdL, va ser organitzada per l'Ajuntament de Lleida amb el patrocini del Patronat de Promoció econòmica de la Diputació de Lleida i del Ceei Lleida, entre d'altres.

En el decurs de la jornada es va organitzar una exposició d'emprenedors en què les empreses assessorades pel Ceei Lleida van tenir l'oportunitat de promocionar-se.

IX JORNADA D'EMPREDORS I INNOVACIÓ A LA UdL

13 de maig de 2008



El Ceei Lleida va participar a la Taula rodona: Institucions de suport a l'emprenedoria a Lleida, en la qual van participar:

Josep Ramon París. *Cambra Oficial de Comerç i Indústria de Lleida*

Josep M^a Barrufet. *Delegat del CIDEM a Lleida.*

Josep Reig. *Director Consorci Promoció Econòmica de l'Ajuntament de Lleida.*

Guillermo Hervera. *Director Ceei Lleida.*

Carme Agustí. *Trampolí Tecnològic de la UdL.*

EL CEEILLEIDA ACULL UNA JORNADA DE PRESENTACIÓ DE LA UNITAT D'INNOVACIÓ INTERNACIONAL DE PIMEC

22 de maig de 2008



El Ceei Lleida va acollir la jornada "Nou finançament europeu en R+D+I per a PIMES" de presentació de la Unitat d'Innovació Internacional d'aquesta organització empresarial.

La jornada va comptar amb la presència del director del CEEI, Guillermo Hervera; Rafel Peris, president de PIMEC Lleida; Oonagh Mc Nerney, directora d'IRIS, Innovació i Recerca Industrial i Sostenible; María Luisa Revilla Trujillo, Departament d'Impuls a la innovació Internacional CDTI Centre per al Desenvolupament tècnic Industrial, i Jeremy Domis, consultor de la Unitat d'Innovació Internacional de PIMEC.

EL CEEILLLEIDA FORMA PART DEL PREMI A LA INNOVACIÓ TECNOLÒGICA I EL CONCURS D'INNOVACIONS EN EL SECTOR FRUCTÍCOLA QUE CONVOCA FIRA DE LLEIDA

26 de setembre de 2008

Una màquina d'assistència en la recol·lecció i la classificació en camps cítrics va guanyar el 12è Premi a la Innovació Tecnològica i Seguretat en el Disseny de Màquines Agrícoles, mentre que un buidador de palots en bassa d'aigua es va emportar el primer premi del 12è Concurs d'Innovacions en el Sector Fructícol. El veredicte del jurat d'aquests dos esdeveniments es va fer públic en el marc de la 54a edició de la Fira de Sant Miquel i la 23a edició Eurofruit, que se celebrà a Fira de Lleida del 25 al 29 de setembre.

L'objectiu del 12è Premi a la Innovació Tecnològica, que convoca Fira de Lleida i patrocina la delegació de Lleida del Col·legi Oficial d'Enginyers Industrials de Catalunya i el Col·legi Oficial d'Enginyers Tècnics Industrials de Lleida, és distingir les màquines agrícoles i els equips de transport, maneig, classificació i embalatge de productes agrícoles que incorporin avenços en les prestacions o una millor protecció dels usuaris.

Pel que fa al 12è Concurs d'Innovacions en el Sector Fructícol, que convoca Fira de Lleida i patrocina el Consorci de Promoció Econòmica de l'Ajuntament de Lleida, l'objectiu és distingir els materials, les tècniques o els equips destinats a la producció fructícol o a la transformació industrial de la fruita, i que representin un notable avenç sobre la tecnologia actualment disponible, especialment pel que fa a la millora de la qualitat dels productes fructícoles. Aquest concurs inclou cinc àmbits diferents: material vegetal; protecció contra plagues, malalties i agents atmosfèrics; equips de producció; conservació i transformació i sistemes de gestió de producció.

En ambdós jurats el Ceei Lleida va ser representat pel seu director d'Innovació, Josep Maria Barrufet.

L'EMPRESA DEL CEEI LLEIDA USE-IT PROTAGONISTA DE LES III JORNADES UNIVERSITAT I EMPRESA

27 de novembre de 2008

Amb el títol "USE-IT, l'experiència d'uns joves emprenedors" l'empresa del Ceei Lleida va obrir la 3a edició de la Jornada Universitat i Empresa que es va realitzar a l'Auditori de l'Edifici Centre de Cultures i Cooperació Transfronterera del Campus de Cappeda de la Universitat de Lleida i que va aplegar més de 300 persones.

L'encarregat de fer la ponència va ser un dels socis de la nova empresa, Àlex Surroca, que va explicar la seva experiència en aquests primers mesos de vida com a emprenedor, així com els avantatges de fer-ho sota el paraigua del Ceei Lleida.

PRIMER FÒRUM D'INVERSORS I EMPRENEDORS A LLEIDA

4 de desembre de 2008

La xarxa d'inversors privats Lleida Business Angels, amb el suport del Ceei Lleida, va portar a terme el primer fòrum d'inversors i emprenedors de la capital del Segrià.

La reunió celebrada a l'auditori de l'edifici Eurotrading va comptar amb la participació de tres emprenedors catalans i una desena d'inversors privats de Lleida, entre empresaris, patrimonis privats i inversors en general interessats en possibles inversions en empreses de nova creació.

Entre els ponents hi havia els lleidatans Carlos i Joan Rivadulla, de l'empresa del Ceei Lleida Ecofrego, que van presentar la seva galleda per fregar, innovadora i ecològica.

MIQUEL BARCELÓ, INSPIRADOR DEL 22@, IMPARTEIX UN SEMINARI D'INNOVACIÓ I EMPRESA AL CEEI LLEIDA

5 de desembre de 2008



El Ceei Lleida va coorganitzar amb el Fòrum 2001 i el PCiTAL una jornada sobre la gestió de la innovació a l'empresa. L'acte va comptar amb la presència dels enginyers industrials Miquel Barceló, inspirador del 22@, i Joan Josep Rotger que van tractar temes com "Què vol dir innovació i per què cal innovar"; "Per què no innovem prou?"; i "com dissenyar i aplicar un sistema d'innovació per a una empresa". Els objectius eren entendre perquè avui la innovació és la principal variable estratègica de l'empresa; conèixer i entendre les bases conceptuals de la innovació a les organitzacions; entendre quins són els obstacles a la innovació i com els podem superar, i presentar les tècniques a aplicar per a superar els obstacles anteriors.

Durant la jornada els ponents van parlar de qüestions relatives a què s'entén per innovació i si es tracta d'un procés complex; perquè és important innovar, i quines són les causes i fonts de la innovació; els tipus d'innovacions, i els nous models d'innovació amb relació al fet que representen uns elements del canvi cultural.

També es va reflexionar sobre els obstacles a la innovació: per què la majoria d'empreses no innoven?; respecte a com innoven avui les empreses a Catalunya i el ritme d'adopció d'innovacions; el cicle de vida de les empreses i la innovació i adaptació al canvi.

La jornada va finalitzar amb la xerrada sobre "com dissenyar i aplicar un sistema d'innovació per a una empresa", en la qual es van reflectir qüestions com els objectius d'una estratègia d'innovació a l'empresa; assegurar el marc estratègic de la innovació; la posada en marxa del "motor d'idees innovadores"; l'avaluació de les idees innovadores; l'aplicació del model "Open Innovation" i l'establiment i manteniment de les condicions internes per a la innovació.

4.4 Resum de les actuacions formatives

Més de 1.300 persones assisteixen a les activitats formatives promogudes pel Ceei Lleida durant el 2008.

Un total de 1.310 persones han assistit a les activitats de formació promogudes pel Ceei Lleida durant l'any 2008, la qual cosa suposa un 113% més que l'any 2007. Entre les actuacions més destacades hi ha les de promoció de l'emprenedoria entre els alumnes dels últims cursos de cicles formatius dels centres de Lleida, així com els seminaris específics en innovació empresarial per professors de formació professional.

De la trentena d'activitats formatives que el Ceei Lleida ha fet pel territori han tingut especial rellevància els seminaris sobre innovació en les àrees de l'empresa adreçats a les pimes i la formació continuada dels emprenedors vinculats al Ceei Lleida.

La formació es porta a terme bàsicament en col·laboració amb els patrons de la Fundació, que són Paeria, Universitat de Lleida, Cambres de Comerç i Sindicats UGT i CCOO. Encara que també institucions com el Parc Científic i Tecnològic o el Trampolí Tecnològic de la UdL donen habitualment suport a aquestes activitats.

L'alta participació i satisfacció dels assistents durant el 2008 han propiciat que el Ceei Lleida tingui com a línia prioritària d'actuació durant el 2009 la millora contínua en la qualitat i nombre d'activitats formatives.

5. Projectes

5.1 Nou portal Ceei Lleida

Actualment milions de persones naveguen a través de la xarxa a la recerca de productes i serveis que necessiten. Aquestes persones poden ser empreses o emprenedors que busquen justament el que nosaltres oferim.

Internet és el mitjà de comunicació on es connecten més persones de les que cap altre mitjà pot aconseguir. La variada informació i la interactuació del visitant fa d'aquest una potent eina de difusió.

És per això que hem cregut que cal fer una profunda renovació del nostre portal. No solament en l'apartat gràfic i estètic, sinó en la informació i en els serveis on-line dels quals l'usuari pot fer ús.

El portal està enfocat en diversos vessants. Primerament, com a raó de ser, és mostrar tot l'ampli ventall que el Ceei Lleida ofereix als emprenedors. Començant pels serveis d'emprenedoria, d'innovació, de formació i el propi centre empresarial.

I juntament amb l'obligació de proporcionar facilitats al jove emprenedor; tant pel que fa a la informació específica com a altres fonts de suport.

La formació adquireix una rellevància important. S'han creat diversos mòduls on es pot descarregar material didàctic, ja sigui propi o inclòs en el programa de cursos organitzats pel Ceei Lleida.

L'altra gran novetat és la implementació de l'extranet dedicada a empreses. Cada empresa hi té el seu usuari que li permet fer un seguiment de la seva activitat quant a accions formatives i sobretot en la reserva de material i sales de reunions. Així, la formació es pot fer d'una forma més àgil i sabent en tot moment la disponibilitat d'aquests.

I finalment l'utilitat d'eina divulgadora de l'activitat diària del nostre centre, mostrant esdeveniments, actes, xerrades, actuacions, entre altres.

L'accessibilitat també ha estat un element important que hem tingut en compte, ja que internet pot ser un valuós lloc ple d'oportunitats i llibertat per a un públic que pateix algun tipus de discapacitat.

El Ceei Lleida vol mostrar el seu compromís social per mitjà de la seva pàgina web eliminant el major nombre de barreres possibles perquè el seu web sigui accessible per a tothom.

El web també és accessible des del punt de vista de la facilitat d'ús, ja que ha estat dissenyat perquè sigui el més fàcil d'utilitzar pel màxim nombre de persones, sigui quina sigui la seva experiència, context i capacitats, per mitjà d'un disseny fàcil i clar.

El web del Ceei Lleida aconsegueix en la majoria del seus continguts les pautes d'accessibilitat de nivell 2 definides pel Web Content Accessibility Guidelines 1.0 del World Wide Web Consortium (W3C) i la normativa espanyola UNE 139803:2004 d'AENOR.

The screenshot shows the CEEI Lleida website. At the top left is the logo 'ceeilleida centre europeu d'empreses i innovació'. Navigation tabs include 'Portada', 'CEEI', 'Actualitat', and 'Serveis'. A search bar in the top right contains 'CEEI Lleida'. The main banner is for 'Bit! Beca a la Innovació Tecnològica de les Terres de Lleida'. Below it are sections for 'Centre Empresarial', 'Innovació', and 'Emprenedoria', each with a list of links. A 'Notícies' section contains three news items with dates from January 2009. On the right, there is a calendar for February 2009 and several small announcement boxes.

5.2 Beques Bit

La Fundació Ceei Lleida, amb l'objectiu d'incentivar la propietat industrial de les Terres de Lleida, va publicar les bases per accedir a la 1a Beca als millors projectes tecnològics dirigida al foment de la innovació tecnològica aplicable al teixit empresarial i industrial.

PROJECTES SUBVENCIONABLES

L'objecte d'aquesta beca va ser premiar qualsevol idea tecnològica innovadora; ja sigui patent o model d'utilitat, que generin o puguin generar activitat econòmica o noves iniciatives empresarials a les Terres de Lleida.

OBJECTIUS

Amb aquesta Beca la Fundació Ceei Lleida es va proposar:

- Potenciar la capacitat innovadora dels emprenedors del territori.
- Fomentar l'activitat investigadora privada i el rendiment empresarial dels seus resultats.
- Premiar la creativitat i l'actitud emprenedora dels diferents col·lectius on es genera R+D+i.

BEQUES

Hi ha dos categories:

- Beca a la millor patent
- Beca al millor model d'utilitat

A cada categoria es va becar la millor proposta segons els paràmetres de valoració.

REQUISITS

- PATENTS: va ser requisit imprescindible que en el procés de tramitació s'hagi obtingut l'informe de l'estat de la tècnica emès per l'OEPM.
- MODELS D'UTILITAT: va ser requisit imprescindible que en el procés de tramitació s'hagi obtingut la concessió del model d'utilitat per part de l'OEPM.

QUANTIA DE LA BECA

Beca a la millor patent.

- S'atorgaran 4.000 euros al guanyador i l'accés directe als serveis i al viver del Ceei Lleida per incubar el projecte empresarial.

Beca al millor model d'utilitat

- S'atorgaran 4.000 euros al guanyador i l'accés directe als serveis i al viver del Ceei Lleida per incubar el projecte empresarial.

5.3 Growth Accelerator

La Fundació Ceei Lleida va presentar un projecte a una convocatòria establerta pel Servei d'Ocupació de Catalunya per a projectes innovadors com a suport a empreses i creació d'ocupació.

Aquest projecte, essencialment, consisteix en el següent: la Unió Europea es va comprometre en la cimera de Lisboa de l'any 2000 a arribar a ser, l'any 2010, l'economia basada en el coneixement més competitiva i dinàmica del món, amb capacitat de mantenir un creixement sostenible, amb millors llocs de treball i major cohesió social. Aquest ambició objectiu obliga que el creixement econòmic es fonamenti en un reforçament de la productivitat, la innovació i la creació d'empreses que compleixin amb aquests requisits. Aquestes condicions determinen que la mida de les empreses passi a ser una variable (o barrera) determinant, ja que estan competint amb empreses de tot el món, i la posició i visió nacional perd importància. Com a dada, podem observar que entre un 65% i un 85% de les empreses, segons el sector on es trobin, desapareix abans dels quatre anys de vida. Entre els factors que determinen aquesta característica podríem trobar en bona part dels casos, un escàs aprofitament de les noves tecnologies per part de les empreses, la manca de recursos financers adients segons la fase de vida en què es trobin i/o el fet de no comptar amb una bona gestió o direcció del projecte. Les empreses de nova creació sobreviuen amb debilitats inherents al fet que els propis emprenedors conjuguen la condició d'empresari i de treballador alhora, sense poder ocupar-se plenament de la planificació dels passos i estratègies a seguir, així com de la gestió i organització, per una manca de temps (i coneixements, en alguns casos). I aquesta debilitat pot derivar en problemes o fins i tot obstacles insalvables per continuar amb el seu desenvolupament: l'experiència, la formació i la capacitat de lideratge dels empresaris són característiques que influeixen directament en la consolidació de les organitzacions. Aquest és l'objectiu i repte del projecte pilot GROWTH ACCELERATOR: aconseguir donar el suport necessari a aquestes persones emprenedores, a través de programes d'assessorament professionalitzats i instruments adaptats a cada etapa de creixement, que complementin els coneixements dels equips emprenedors, per tal de comptar amb empreses amb capacitat d'assolir una dimensió òptima, que contribueixin a la dinamització i al benestar de la societat.

5.4 INiCIA

El 5 de setembre de 2008 el Ceei Lleida va presentar sol·licitud de subvenció per donar suport als programes dels ens locals de foment i assessorament a la creació d'empreses, d'acord amb la resolució TRE/2210/2008, de 9 de juliol de 2008.

En la resolució del 28 de novembre de 2008 s'atorga una subvenció de 27.500 euros a la Fundació Ceei Lleida, en l'expedient 179-05-2008.

2008: 4.973,68 euros

2009: 17.309,21 euros

2010: 5.217,11 euros

El Centre Europeu d'Empreses i Innovació, el Ceei Lleida, contempla dins del seu Pla de Treball tota una sèrie de tasques que van des d'accions de sensibilització, formació, assessorament, contrastació externa, seguiment, incubació, internacionalització, entre altres, fins que els projectes d'emprenedoria arriben a sobrepassar la fase crítica dels 3 primers anys de vida empresarial efectiva. Les tasques més destacables són:

Sensibilització.

El Ceei Lleida realitza accions de sensibilització encarades a:

- . Promotors de projectes innovadors.
- . Creadors d'empresa procedents de Centres Universitaris, Centres d'Investigació o Escoles Professionals.
- . Executius i Directius de PIMEs que es comprometen en un projecte de modernització, inversió, diversificació i desenvolupament.
- . Creadors d'empreses o promotors de projectes de noves tecnologies d'informació i comunicació (TIC).
- . Entitats Territorials per aplicar programes públics en favor de les PIMEs.
- . Participació en les fires locals més importants de la província a través d'un estand de visita en el que es realitzen xerrades, exposicions, assessoraments, entre altres.

Informació i orientació.

El Ceei Lleida disposa de tècnics especialitzats en les diferents àrees que s'han de tenir en compte a l'hora de crear l'empresa (llicenciats en ADE, enginyers, advocats, entre altres) que orienten els diferents emprenedors. Aquest equip es complementa amb un sèrie de professionals externs que donen una visió més propera al mercat, són experts en màrqueting, en recursos humans, en finançament, en organització empresarial, en estratègia, entre altres.

Formació.

El Ceei Lleida utilitza els mitjans humans mencionats en el punt anterior, complementats amb professors universitaris, en el curs "Posada en marxa d'una empresa innovadora". Aquest curs de curta durada (16 hores) es realitzarà en una desena de municipis de Lleida.

Assessorament en el procés de creació d'empreses innovadores.

El Ceei Lleida, mitjançant els recursos humans propis i el grup de professionals externs, assessora els emprenedors en la posada en marxa del projecte.

Seguiment del procediment de consolidació.

5.5 Actuacions. Àrea d'Innovació i Empresa

La finalitat del Ceei Lleda és impulsar l'inici, el creixement i la sostenibilitat de les noves iniciatives empresarials de la demarcació.

Al Ceei Lleda, les empreses reben assessorament sobre bones pràctiques de mercat i sobre les eines de finançament que millor s'adapten a les seves circumstàncies. Això també es tradueix en la difusió de la cultura emprenedora i de risc.

Les activitats de l'àrea d'innovació empresarial comprenen totes les accions i tots els instruments destinats a incrementar la competitivitat de les empreses del Ceei Lleda mitjançant l'estímul de la innovació en les vessants estratègica i operativa, i en tots els processos de l'empresa.

En aquest sentit, durant l'any 2008, s'han realitzat un total de 48 actuacions sobre noves empreses.

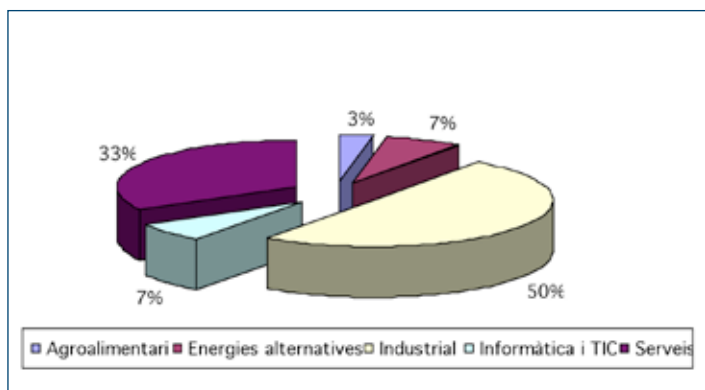
Aquestes actuacions es desglossen en:

- Empreses assessorades que han fet el seu pla d'empresa: 20
- Empreses instal·lades al viver del Ceei Lleda: 5
- Empreses instal·lades fora del viver del Ceei Lleda: 2
- Empreses assessorades en innovació: 9
- Empreses assessorades en gestió i màrqueting: 7
- Serveis d'informació tecnològica: 5

Els sectors productius en els que treballen aquestes empreses són:

Agroalimentari, energies alternatives, industrial, informàtica i TIC, i serveis.

SECTORS DE LES EMPRESES ASSESSORADES



Els serveis de l'àmbit d'innovació prestats en aquestes empreses abasten des de:

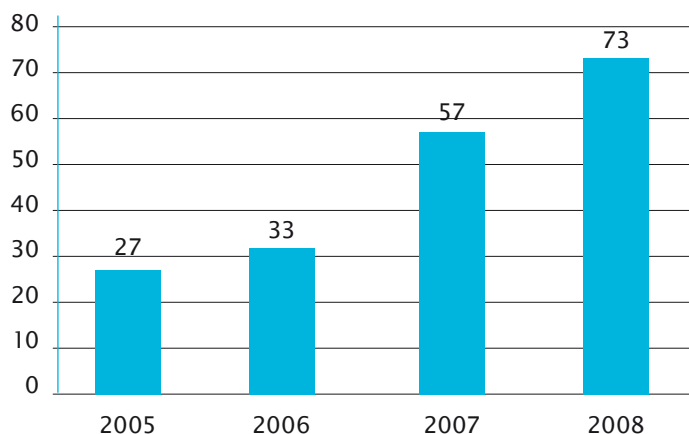
- L'assessorament en la cerca de finançament adequat pel desenvolupament dels seus projectes (ajuts NEOTEC, Gènesi, capital llavor, préstecs participatius), per facilitar la generació, el creixement i la consolidació de noves empreses innovadores.
- Assessorament en la cerca de proveïdors tecnològics adequats d'acord amb els projectes i necessitats de les empreses. El fet de integrar coneixements científics i tecnològics en el procés productiu de l'empresa permet augmentar la quantitat i qualitat de la gestió tecnològica a les empreses.
- Assessorament en la introducció de processos innovadors que permetin impulsar un canvi organitzatiu en les empreses, per tal de professionalitzar la seva gestió en tots els àmbits (productivitat, gestió, organització, comercialització...), impulsant, d'aquesta manera, el creixement i la consolidació d'aquestes empreses i, alhora, millorant la seva competitivitat.

També es posa a disposició dels nous emprenedors i de les empreses ja consolidades un servei personalitzat d'informació i orientació en qüestions d'innovació.

Aquest servei té per objectiu orientar a les empreses respecte de l'estructuració tècnica dels seus projectes d'innovació així com de la millor via per al seu finançament, amb la finalitat d'aconseguir el màxim aprofitament dels recursos disponibles. Aquest assessorament és un servei de caràcter exclusivament consultiu.

Durant l'any 2008 s'han atès un total de 73 consultes.

EVOLUCIÓ ACTUACIONS DE L'ÀREA D'INNOVACIÓ I EMPRESA



ceeilleida 
centre europeu d'empreses i innovació

Innovem junts!

08

6. Notícies

EL CENTRE PER AL DESENVOLUPAMENT TECNOLÒGIC I INDUSTRIAL (CDTI) PRESENTA AL Ceei Lleida NOVES EINES SOBRE FINANÇAMENT DE PROJECTES INNOVADORS

30 de gener de 2008



El Ceei Lleida va acollir la reunió de treball entre els representants dels agents econòmics i suport de la innovació empresarial de Lleida i el CDTI. L'objectiu d'aquesta actuació va ser millorar el canal de comunicació existent entre el departament de dinamització i coordinació de la direcció de tecnologia del CDTI i el teixit industrial de les Terres de Lleida, així com estudiar les línies de finançament dels projectes d'innovació i tecnologia que les nostres empreses porten a terme.

LA NOVA JUNTA DE LA JOVE CAMBRA DE LLEIDA VISITA LES INSTAL·LACIONS DEL Ceei Lleida

31 de gener de 2008



Els representants van tenir l'oportunitat de visitar el centre, les empreses allotjades, i conèixer de primera mà els serveis que ofereix el Ceei Lleida. La visita va començar amb una reunió que va servir per establir vincles de treball conjunt. El director, Guillermo Hervera, els hi va proposar treballar conjuntament accions formatives, i es va comprometre a recolzar les activitats de la Jove Cambra adreçades a promoure la materialització i promoció d'idees empresarials innovadores. El nou president de la Jove Cambra de Lleida, Joan Mestre, va expressar el seu desig de treballar per la difusió dels serveis del Ceei, per tal d'intentar que arribin a tots els joves emprenedors del territori.

L'EMPRESA DEL Ceei Lleida, BANDA AMPLA, OBRE EL PRIMER CENTRE DE PROCÉS DE DADES (IDC) A LES TERRES DE LLEIDA.

31 de gener de 2008



Després d'haver signat un acord estratègic amb l'operador de telecomunicacions global ONO. El centre de Procés de Dades (IDC) de Banda Ampla, se situa entre els deu primers de Catalunya. Situat al Turó de Gardeny, ofereix una connectivitat a Internet de fins a 8 Gb. A més a més s'han arribat a acords amb d'altres operadors per tal de garantir la redundància d'accés. Banda Ampla ofereix a les empreses de Lleida la possibilitat d'instal·lar el seu propi servidor en un entorn segur i fiable, en un dels centres de dades més moderns de Catalunya

EL Ceei Lleida, PRESENT A LA SEGONA EDICIÓ DE LA FIRA F&T

21 de febrer de 2008

La Fira de Formació i Treball s'adreça bàsicament als joves de Lleida, que són els emprenedors del futur. La Diputació va participar en aquesta fira, del 21 al 23 de febrer, a través del Patronat de Promoció Econòmica i el CEEI amb l'organització de jornades i debats.

CONVENI DE COL-LABORACIÓ ENTRE EL Ceei Lleida I EL DEPARTAMENT D'EDUCACIÓ

12 de març de 2008



El president del Consell Directiu de la Fundació Ceei Lleida, Josep Presseguer, i el director dels Serveis Territorials d'Educació a Lleida, Antoni Llevot, acompanyats del director del Ceei Lleida, Guillermo Hervera, van signar al març un conveni de col·laboració entre les dues institucions per portar a terme diverses actuacions per al foment de l'activitat emprenedora i de la innovació entre els joves dels Cicles Formatius de les Terres de Lleida.

Amb aquest acord es pretén establir un marc de col·laboració estable entre la Fundació Ceei Lleida (Centre Europeu, Empreses i Innovació de Lleida) i la Delegació del Departament d'Educació de la Generalitat de Catalunya a Lleida, que permetrà desenvolupar accions de promoció de l'activitat emprenedora entre els joves estudiants de cicles formatius.

La primera actuació d'aquest acord porta per títol "Ceei Lleida: portes obertes" i s'adreça als alumnes dels últims cursos dels cicles formatius dels centres educatius de la província de Lleida que vulguin incorporar l'activitat al seu pla d'estudis.

La finalitat de l'acord és apropar els recursos de la Fundació Ceei Lleida, les seves infraestructures i els seus serveis d'assessorament als alumnes de cicles formatius, tenint en compte que és un sector acadèmic en què el percentatge d'emprenedors és molt elevat.

EL Ceei Lleida REP EL SUPORT PROMOCIONAL DEL CONSELL COMARCAL DEL SEGRIÀ

7 de maig de 2008



L'entitat supramunicipal, representada pel seu president, Ricard Pons, es va comprometre a donar a conèixer els serveis que ofereix el Centre Europeu d'Empreses i Innovació als emprenedors de la comarca.

I-VASIC PARTICIPA AMB ESTAND PROPI A LA FIRA INTERNACIONAL SMOPYC

18 de maig de 2008



I-Vasic, una de les empreses instal·lades al Ceei Lleida, va participar amb un estand propi a la fira de maquinària per a obres públiques i construcció de mineria Smopyc, on va donar a conèixer els seus productes més innovadors.

UNA DELEGACIÓ DEL MINISTERI D'ECONOMIA DE XILE S'INTERESSA PER LA METODOLOGIA DEL Ceei Lleida

22 de maig de 2008



Una delegació del Ministeri d'Economia, Foment i Reconstrucció del govern de Xile va visitar al maig les instal·lacions del Ceei Lleida. La visita s'emmarcà dins del projecte "Apoyo a la Creación y Desarrollo de Empresas Innovadoras", signat el desembre de l'any 2003 entre la Comunitat Europea i Xile, amb l'objectiu de contribuir a l'augment de la competitivitat de l'economia xilena mitjançant el suport a la innovació i a l'activitat emprenedora en àrees estratègiques de l'economia nacional. El projecte pretén afavorir la creació i el desenvolupament de pimes i millorar el posicionament competitiu nacional i internacional de l'economia xilena.

En aquest context, el govern de Xile està dissenyant un observatori d'incubadores d'empreses europees per conèixer-ne la metodologia, avaluar-ne els resultats i traslladar el sistema operatiu a Xile. Els membres de la missió s'han interessat especialment per saber quins indicadors fa servir l'Administració espanyola per distribuir els recursos econòmics destinats a incubadores d'empreses innovadores.

NEODIAGNÒSTICA, UNA EMPRESA SORGIDA DEL Ceei Lleida, FARÀ PROVES DE PATERNITAT A TRAVÉS DE LES FARMÀCIES DE LLEIDA

12 de juny de 2008



L'empresa Neodiagnòstica farà la prova de paternitat a través d'algunes farmàcies de Lleida amb les quals ha arribat a un acord. El servei, a petició del client, es començarà a oferir a partir de la pròxima setmana mitjançant la utilització d'un hisopo, un bastonet de cotó que es posa a la boca.

Posteriorment, la mostra s'analitzarà en els laboratoris de genètica de l'esmentada firma, la qual garanteix una privacitat total respecte als noms dels seus clients.

El preu de la prova és de 480 euros i els resultats estaran disponibles en cinc dies.

Un altre test que podran fer els farmacèutics, a petició dels clients, és el de germandat, encara que es demana amb menys freqüència que el de paternitat. Actualment, 120 farmàcies de Barcelona col·laboradores del laboratori lleidatà ja realitzen els tests pel mateix preu que costarà a Ponent.

Aquestes proves no les acostuma a fer la sanitat pública però sí els laboratoris privats, a petició dels interessats, de jutges o d'advocats.

Neodiagnòstica té experiència en aquest camp ja que des del seu naixement, fa uns quatre anys, du a terme tot tipus d'anàlisis genètiques.

17è CONGRÉS D'EBN A BUDAPEST

27 de juny de 2008

El director del Ceei Lleida, Guillermo Hervera, acompanyat del tècnic d'activitats emprenedores Àlex Domínguez, van viatjar a Budapest per tal de participar del 25 al 27 de juny en el 17è Congrés d'EBN (European Business & Innovation Centre Network), del qual el Ceei Lleida és membre.

En el 17è congrés anual d'EBN participaren experts i professionals amb talent amb la intenció de compartir la seva visió del futur per crear esquemes de suport de negoci i innovació de primera classe. En el decurs del congrés, EBN presentà estudis de casos reals, històries d'èxit, testimonis i pràctiques.

Els conceptes seleccionats per la xarxa d'EBN desenvolupen idees i presenten nous talents i models per al creixement i suport a les pimes. El Congrés pretén mirar objectivament dintre i fora de la xarxa d'EBN per descobrir nous talents innovadors i professionals, seleccionats de diversos cercles de negoci, altres territoris geogràfics i iniciatives específiques del sector.

La xarxa d'EBN s'ha convertit en una comunitat d'empresaris amb talent, innovadors i assessors de primera, que ajuntant les sinergies generen valor, impacte econòmic i capital social. Aquesta recerca de talents exigeix cultura de procés de millora, innovació permanent i metodologies.

VISITA AL CENTRE TECNOLÒGIC I FORESTAL DE CATALUNYA

7 de juliol de 2008



El director del Ceei Lleida, Guillermo Hervera, acompanyat dels tècnics Àlex Domínguez i Lúdia Mor van visitar les noves instal·lacions del CTFC (Centre Tecnològic i Forestal de Catalunya).

El director general del CTFC, José Antonio Bonet, el subdirector general del CTFC, Antoni Piñol, així com la directora de Formació, Qualitat i Desenvolupament Local del CTFC, Rosa Florensa, en el decurs de la visita, van explicar els nous projectes que es desenvoluparan al centre.

EL Ceei Lleida JA DISPOSA DE ZONA WI-FI

4 d'agost de 2008

Els tres edificis del Centre Europeu d'Empreses i Innovació de la Caparrella són des de l'agost zona wi-fi, un servei de lliure accés a Internet per a totes les empreses instal·lades al viver. El sistema dona cobertura als 4.000 metres quadrats del centre incloent-hi les aules de formació, les sales de reunions i l'àrea de descans.

Cada usuari disposa d'un accés a Internet de 4 megabits simètrics. La xarxa d'accés està encriptada amb un protocol WAP i autenticació amb servidor Radius. Això permet un estricte control d'accés d'usuaris: la gestió i el control d'altres i baixes, la configuració de la velocitat assignada als usuaris i el seu historial.

CONVENI DE COL·LABORACIÓ ENTRE EL Ceei Lleida I L'AJUNTAMENT DE LES BORGES BLANQUES

1 de setembre de 2008



Es potencia un centre a la capital de les Garrigues per reforçar les accions d'assessorament i formació per a futurs emprenedors.

El president de la Diputació de Lleida i de la Fundació Ceei Lleida, Jaume Gilabert, acompanyat de Miquel Àngel Estradé, alcalde de les Borges Blanques; Josep Presseguer, president del Consell Directiu de la Fundació Ceei Lleida i vicepresident segon de la Diputació de Lleida; Xavier Gispert, regidor de Promoció Econòmica de l'Ajuntament de les Borges Blanques, i Guillermo Hervera, director de la Fundació Ceei Lleida, van signar al setembre el conveni de col·laboració entre el Ceei Lleida i l'Ajuntament de les Borges Blanques amb l'objectiu de reforçar la presència del centre en tot el territori i mantenir una gestió concertada per tal d'incentivar i promocionar el futur Ceei Lleida Borges Blanques.

La Fundació Ceei Lleida està reformant i equipant un dels espais existents al centre com a element d'us comú que permeti ésser utilitzat com a sala polivalent, de formació i reunions. És en aquest local on la Fundació durà a terme regularment accions d'assessorament i formació. Al mateix temps, adequa i reforma cada un dels espais destinats als futurs emprenedors.

La Fundació Ceei Lleida es compromet a aportar a les empreses que s'instal·lin al Ceei Lleida Borges Blanques serveis a demanda en les àrees d'assessorament en R+D+i; redacció de plans d'empresa; recerca de finançament; recerca i sol·licitud de subvencions; assessorament en activitat emprenedora; avaluació de projectes; formació contínua de capacitació empresarial; formació contínua en activitat emprenedora innovadora; formació tecnològica; recursos humans, coaching i habilitats directives; propietat industrial; informació tecnològica; màrqueting, comunicació i estratègia empresarial; disposar de les instal·lacions del Ceei Lleida per a reunions d'empresa; gratuïtat dels serveis de gestoria —laboral, fiscal, comptable— el primer any de vida de l'empresa; promoció de l'empresa; serveis de secretaria i protocol, traducció de textos, organització d'actes o *mailings*.

El centre de les Borges Blanques ofereix en total disset espais dels quals set ja estan ocupats.

INAUGURACIÓ DEL NOU EDIFICI DEL Ceei Lleida

30 de setembre de 2008



El president de la Generalitat de Catalunya, José Montilla, acompanyat del president de la Diputació de Lleida, Jaume Gilibert, i de l'alcalde de Lleida, Àngel Ros, així com de la resta d'autoritats lleidatanes, va inaugurar el tercer edifici del Centre Europeu d'Empreses i Innovació de Lleida, situat al complex de la Caparrella. A l'acte hi va assistir la majoria dels membres del govern de la Diputació de Lleida.

Amb el CEEI-3 en funcionament, el Centre Europeu d'Empreses i Innovació de la Diputació disposa d'una superfície útil de 4.000 metres quadrats. El nou edifici, que ha rebut una inversió de 728.341 euros cofinançats amb el FEDER, compta amb 1.250 metres quadrats útils i la divisió inicial és de tretze espais perfectament equipats per incubar projectes empresarials.

ENGLISH LABORATORY, GUARDONADA ALS PREMIS FUNDE

18 d'octubre de 2008



L'empresa del Ceei Lleida English Laboratory va rebre el guardó a l'empresa més innovadora dels Premis Funde a l'excel·lència empresarial 2008.

La gala d'entrega d'aquests premis es va celebrar al nou Hotel Finca Prats Golf&Spa i hi varen assistir més de dues-centes persones. Els premis Funde reconeixen l'esforç, la lluita i la labor contínua d'empreses i de dones professionals en tots els àmbits, des de l'esport fins a l'alta direcció.

EL Ceei Lleida PARTICIPA EN LA JORNADA "CAPACITACIÓN DE LOS AGENTES DE LA RED PI+D+i" ORGANITZADA PEL CDTI

22 d'octubre de 2008

El director del Ceei Lleida, Guillermo Hervera, i el responsable d'innovació de l'entitat, Josep Maria Barrufet, van participar a la jornada "Capacitación de los Agentes de la Red PI+D+i" organitzada pel CDTI (Centro para el Desarrollo Tecnológico Industrial) a la localitat barcelonina de Castelldefels.

L'expedició lleidatana va conèixer de primera mà les novetats en els ajuts de la R+D+i i en l'estructura i els procediments de treball de la xarxa. Així mateix, van compartir amb la resta d'assistents pràctiques en la utilització d'eines com el CRM.

ECOFREGO, FINALISTA DEL PROGRAMA EMPRENEDORS DE TV3

22 d'octubre de 2008



L'empresa Ecofrego, assessorada pel Ceei Lleida, ha estat escollida entre les deu finalistes del programa Emprenedors, de TV3, de les més de set-centes propostes que s'havien presentat inicialment.

Es tracta d'una empresa lleidatana impulsada per Carles i Joan Rivadulla que ha inventat un cubell que aconsegueix separar l'aigua neta de la bruta gràcies a la instal·lació d'un segon dipòsit i dos escuradors que limiten l'acció i l'espai. Segons els inventors, amb aquest cubell (del qual n'hi ha d'altres versions que no han tingut, però, una sortida reeixida al mercat industrial) s'aconsegueix un estalvi del 50% d'aigua i de detergent.

El Ceei Lleida ha donat cobertura a aquesta empresa en assessorament en qüestions de finançament i de contactes al mercat.

Ecofrego té registrada la marca i les patents del nou producte, a l'espera del llançament definitiu al mercat.

II JORNADES DE TÈCNICS DE CENTRES EUROPEUS D'EMPRESES I INNOVACIÓ A VALÈNCIA

31 d'octubre de 2008

Els tècnics del Ceei Lleida van participar a l'octubre a les II Jornades de Tècnics de Centres Europeus d'Empreses i Innovació (CEEI), que organitza l'Associació Nacional de CEEI espanyols (ANCES). L'objectiu era intercanviar metodologia, bones pràctiques i experiències sobre l'activitat que cada un d'ells desenvolupa. Com afrontar una crisi, millorar els serveis que presten a les EIBT, utilitzar internet per augmentar la col·laboració entre empreses ubicades als CEEI i els mateixos CEEI o com potenciar la implicació, participació i millora del Dia de l'Emprenedor van ser alguns dels temes que tractaren els grups de treball constituïts amb motiu d'aquestes jornades tècniques.

Aquestes jornades són fruit de l'acord entre ANCES i la Direcció General de Política de la Pime del Ministerio de Industria, Turismo y Comercio. Compten amb la participació de representants del Centre per al Desenvolupament Tècnic Industrial (CDTI), l'Empresa Nacional d'Innovació (ENISA) i l'European BIC Network (EBN).

ILERMATICS, PRESENTS A MATELEC

3 de novembre de 2008



L'empresa del Ceei Lleida Ilermatics va exposar en un estand propi les últimes novetats en tecnologia de l'automatització de l'edifici, a la 14a edició de MATELEC que es va celebrar a Madrid del 28 d'octubre a l'1 de novembre de 2008.

MATELEC, saló internacional de caràcter professional i enfocat a tot el sector de les instal·lacions, materials elèctrics i automatització industrial, va comptar amb més de 1.000 expositors (nacionals i internacionals) en una superfície ocupada d'exposició de més de 50.000 m² i va acollir més de 60.000 visitants professionals.

EL Ceei Lleida ACULL UNA NOVA EMPRESA QUE TREBALLA PER A L'ELIMINACIÓ DE LES BARRERES TECNOLÒGIQUES

5 de novembre de 2008



El Ceei Lleida acull una nova empresa de base tecnològica, USE-IT, en aquest cas una spin-off de la UdL. L'empresa treballa per eliminar barreres tecnològiques per a persones que estan en risc d'exclusió tecnològica o que no tenen accés a la formació amb les noves tecnologies.

USE-IT neix de la mà de tres enginyers informàtics especialitzats en la disciplina interacció persona-ordinador de la UdL, que pertanyen al Grup de Recerca en Interacció Persona-Ordinador (GRIHO). Així, USE-IT aporta solucions per facilitar la interacció home-màquina a través de les tècniques d'usabilitat.

USE-IT ofereix els serveis de Disseny Centrat en l'Usuari i Consultoria per al desenvolupament d'interfícies web i software, aconseguint així la màxima rendibilitat a les empreses desenvolupadores de software i webs. No només actua en l'entorn web i software sinó que també disposa de serveis per al sector industrial.

A les fàbriques amb maquinària controlada per operaris es plantegen diverses qüestions com ara el temps de formació que necessita un treballador per fer funcionar una màquina a ple rendiment, les rotacions o les baixes laborals. En aquest sentit, USE-IT ofereix els seus serveis d'enginyeria i consultoria per al desenvolupament d'interfícies de control per solucionar aquests problemes, amb l'objectiu principal d'oferir més rendibilitat a les empreses dels nostres clients.

EL Ceei Lleida, MEMBRE DE LA COORDINADORA CATALANA DE FUNDACIONS

13 de novembre de 2008

La Coordinadora Catalana de Fundacions va néixer l'any 1978 gràcies a l'impuls i la il·lusió de la societat civil. I amb aquell mateix esperit, però adaptant-lo constantment als nous moments, ha treballat i treballa per enfortir i projectar el món fundacional català cap al futur, mitjançant la seva acurada prestació de serveis.

Un futur basat en valors com, per exemple: solidaritat, altruisme, benestar... Aquests i altres principis, que són la raó de ser de les quasi dues mil fundacions existents a Catalunya en àmbits tan diversos com l'assistencial, l'hospitalari, el cultural, el docent o el de recerca, renoven cada dia l'impuls i la il·lusió de la Coordinadora. I amb aquesta identitat la Coordinadora ha anat creixent i actualment ja agrupa una xarxa de més de cinc-centes fundacions.

Es tracta d'una xarxa en què, des de la plena autonomia, totes les fundacions associades tenen cabuda, totes tenen la seva veu. I la Coordinadora els dóna serveis i representativitat per tal que puguin ser més eficaces, més eficients i puguin sumar esforços sempre amb la voluntat d'acomplir els fins fundacionals.

Aquest és l'objectiu de la Coordinadora Catalana de Fundacions, esdevenir una eina al servei de les fundacions catalanes, una eina al servei de la nostra societat: informa i assessora, facilita relacions amb les administracions públiques i altres organismes i coordina activitats de les fundacions de Catalunya.

EL Ceei Lleida ACULL L'EMPRESA TRIGEN SOLAR, ESPECIALITZADA EN LA REDUCCIÓ DE COST DE LES ENERGIES RENOVABLES

17 de novembre de 2008



El projecte empresarial TRIGEN Solar SL es planteja com un spin-off del Grup d'Investigació Agrometeorologia i Energia per al Medi Ambient de la Universitat de Lleida, en col·laboració amb el Ceei Lleida, el Parc Científic Tecnològic i el Trampolí Tecnològic de la Universitat de Lleida.

Guanyadora del premi "Solvay" en la passada edició del concurs Idees de Negoci organitzat pel CIDEM (Centre d'Innovació i Desenvolupament Empresarial a Catalunya), l'empresa neix amb el propòsit de reduir el cost de les energies renovables, concretament, de l'energia solar.

L'empresa llança al mercat un col·lector solar de tercera generació que subministra simultàniament electricitat i aigua calenta. Es millora el rendiment de les cèl·lules fotovoltaïques i es redueix al seu torn la quantitat de silici emprat per a produir idèntica potència elèctrica.

La utilització d'un element òptic que concentra la radiació solar incident sobre una petita superfície ocupada per cèl·lules fotovoltaïques específicament dissenyades per a operar sota una radiació solar vint vegades superior a la normal, i l'aprofitament de l'energia tèrmica dissipada mitjançant el circuit hidràulic de refrigeració dels mòduls fotovoltaïcs, permet l'aprofitament simultani tant de l'energia tèrmica com de l'energia elèctrica produïda i la unificació de dues instal·lacions fins avui independents: la solar tèrmica i la solar fotovoltaïca.

Amb la unificació d'ambdues instal·lacions s'aconsegueix una important reducció en temps i costos globals d'instal·lació i manteniment, alhora que es redueix el volum visual. Amb aquest sistema s'arriba a rendiments combinats pròxims al 65%.

Actualment, Trigen Solar participa en un projecte d'implantació d'aquesta tecnologia en col·laboració amb la Universitat de Lleida i l'empresa local Nufri SCP mitjançant el qual aquesta última obtindrà ingressos per la venda d'electricitat a la companyia distribuïdora i utilitzarà l'energia tèrmica produïda per a climatitzar una edificació adjacent. El sistema serà capaç de calefactar en època hivernal i de refrigerar en època estival i assolirà una de les metes de la companyia: la trigeneració, és a dir, produir electricitat, escalfor i fred amb energia solar.

PRESENTACIÓ DE LA 1a BECA BIT! A LA INNOVACIÓ

6 de desembre de 2008



El director del Ceei Lleida, Guillermo Hervera, el vicerector de Política Científica i Tecnològica de la UdL, Ramon Canela, i la directora del Trampolí Tecnològic de la UdL, Maribel Palau, van presentar la 1a Beca Bit! a la Innovació Tecnològica de les Terres de Lleida.

Aquesta convocatòria té com a objectiu fomentar l'activitat investigadora tant en l'àmbit públic com en el privat, així com la protecció, transferència i comercialització dels resultats de la recerca, i premiar qualsevol tecnologia protegida, bé per mitjà d'una sol·licitud de patent o bé d'un model d'utilitat concedit que s'hagi presentat a l'Oficina de Patents i Marques (OEPM) i que generi o pugui generar activitat econòmica o noves iniciatives empresarials a les Terres de Lleida.

Amb aquesta beca es pretén potenciar la capacitat innovadora dels emprenedors i empresaris del territori; d'una banda, fomentar l'activitat investigadora privada i pública i, alhora, el rendiment empresarial dels seus resultats, i, de l'altra, premiar la creativitat dels diferents col·lectius que generen R+D+I.

EL CEEI LLEIDA ACULL L'EMPRESA AXEB BIOTECH DEDICADA A LA PRODUCCIÓ, COMERCIALIZACIÓ I ASSISTÈNCIA TÈCNICA DELS BIONEGOCIS DELS SECTORS AGROALIMENTARI I VETERINARI



15 de desembre de 2008

El Ceei Lleida ha acollit una nova empresa dedicada a la producció, comercialització i assistència tècnica per al sector AgBio agroalimentari, veterinari i mediambiental. Es tracta de l'empresa Axeb Biotech SL, que té com a objectius liderar nous projectes en bioprocessos i en producció de molècules d'elevat valor afegit mitjançant l'aplicació de biotecnologia

blanca per als àmbits de la nutrició, sanitat animal i vegetal i descontaminació ambiental.

Axeb Biotech actua com a empresa llicenciària amb oferta tecnològica en cooperació amb centres d'investigació sota acords de patentabilitat i exclusivitat.

L'empresa ha iniciat un pla d'I+D+i empresarial i d'expansió comercial mitjançant la inversió en un laboratori, la contractació d'una plantilla investigadora, l'ampliació dels acords amb centres d'investigació, la sol·licitud de patents per a nous processos i usos originals, la col·laboració amb grups d'investigació d'universitats i centres tecnològics locals, els assajos en viu i in vitro de les primeres produccions, així com el lideratge en projectes internacionals per a la promoció de la tecnologia al Brasil i Mèxic.

TRADICIONAL DINAR DE NADAL DE LES EMPRESES DEL CEEI LLEIDA

17 de desembre de 2008



El Restaurant Cassia va acollir el tradicional dinar de Nadal de tota la família que forma el Ceei Lleida. Més de cinquanta assistents van poder felicitar-se les festes i desitjar un bon 2009 per als seus projectes innovadors.

08

ceeilleida 
centre europeu d'empreses i innovació

Innovem junts!

ceeilleida 
centre europeu d'empreses i innovació



Diputació de Lleida



Universitat de Lleida



Ajuntament de Lleida



Cambra de Comerç
de Lleida



Cambra de Comerç
de Tàrraga

