



Diputació de Lleida

ceeilleida
centre europeu d'empreses i innovació

Innovem junts!

Complex de la Caparrella
Edifici Ceeilleida
25192 Lleida
T. 973 221 119
ceei@ceeilleida.com
www.ceeilleida.com



Índex

PÀG.	
05	1. SALUTACIONS
06	2. CEEILLEIDA
	2.1 Presentació.
	2.2 Objectius. Innovació i empresa.
	2.3 Resum executiu.
	2.4 Serveis del ceeilleida.
	2.5 Patronat.
	2.6 Organigrama.
	2.7 Centres concertats.
14	3. EMPRESES
	3.1 Empreses Ceeilleida 2014.
	3.2 Actuacions àrea d'Innovació i Empresa.
	3.3 Empreses instal·lades al Ceeilleida al 2015.
34	4. FORMACIÓ
	4.1 Cursos.
	4.2 Conferències i jornades tècniques.
37	5. ACTIVITAT INSTITUCIONAL
40	6. INFORMACIÓ GENERAL
42	7. NOTÍCIES
50	8. RECULL DE PREMSA

1. Salutacions



Joan Reñé i Huguet
President de la Fundació



Enric Mir i Pifarré
President del Consell Directiu

La fundació Ceeilleida continua centrant tots els seus actius humans i materials en una intensa funció de suport al teixit productiu de les terres de Lleida i en camps com la diversificació econòmica, la sol·licitud i gestió de projectes europeus, l'aplicació de programes de foment de l'autoocupació o la col·laboració institucional. Durant l'exercici 2015, la Diputació de Lleida –a través del Ceeilleida– ha realitzat accions múltiples i diverses de suport a projectes d'empreses, emprenedors i entitats de tot l'àmbit comarcal lleidatà. I, al mateix temps, ha assentat les bases que hauran de regir el desenvolupament econòmic del territori.

El Ceeilleida va acabar l'any 2015 amb una ocupació del 60% dels mòduls, mentre que a la Xarxa CEI fou del 57%. La formació ha estat una aposta important, també, amb 172 sessions formatives, a les quals han participat 1.700 persones, mentre s'ha mantingut la col·laboració en activitats relacionades amb agents culturals i econòmics diversos del territori. El 2015 ha coincidit amb el desè aniversari del Centre Empresarial, amb un historial acumulat d'un centenar d'empreses creades i més de 300 llocs de treball. També aquest mateix any, 11 de les empreses instal·lades al centre –que havien creat 35 llocs de treball– han conclòs el seu període d'incubació i han continuat el seu desenvolupament fora de les instal·lacions.

Aquesta és la memòria de la fundació Ceeilleida a l'exercici 2015. En definitiva, un resum de les principals accions del Centre Empresarial Ceeilleida encaminades al desenvolupament social, econòmic i empresarial de les terres de Lleida i dels seus sectors productius.

Joan Reñé i Huguet

President de la Fundació

Enric Mir i Pifarré

President del Consell Directiu

2. ceeilleida

El Centre Europeu d'Empreses i Innovació de Lleida

2.1 Presentació

El ceeilleida és una Fundació promoguda per la Diputació de Lleida i de la qual formen part els principals agents econòmics i socials de les terres de Lleida: Diputació, Ajuntament de Lleida, Cambres de Comerç de Lleida i de Tàrrrega, Universitat de Lleida, COELL, UGT, CCOO, Pimec i "la Caixa".

Compta amb el suport de la Comissió Europea com a organisme d'ajuda a les PIMEs i als empresaris innovadors i està adherida a l'European Business Network.

2.2 Objectius. Innovació i empresa

Sensibilització sobre la creació d'empreses innovadores: aquesta tasca inclou la promoció i gestió d'accions destinades a la sensibilització sobre la importància de la creació d'empreses (jornades d'emprenedors, premis a projectes empresarials innovadors, entre altres).

Suporta la creació d'empreses innovadores: aquesta tasca inclou l'ajuda a la redacció de plans d'empresa, recerca del finançament necessari i l'assessorament tècnic, legal i fiscal en la posada en marxa del projecte.

Assessorament a les empreses en diversos aspectes relacionats en els processos d'innovació com ara la identificació i definició de projectes, la recerca de socis tecnològics, la gestió de projectes, el finançament de projectes, l'establiment de l'estratègia tecnològica de l'empresa, l'assessorament en estratègies de protecció industrial i l'assessorament en l'explotació dels resultats de la innovació.

2.3 Resum executiu

Durant l'any 2015, la vocació de la Fundació, juntament amb Globalleida, ha estat donar servei tant al propi centre de la Caparrella com als centres concertats que hi ha a totes les comarques de Lleida i que depenen dels seus corresponents a ens locals.

En aquest sentit, el centre de la Caparrella ha acabat l'any 2015 amb una ocupació del 60%. Respecte a la xarxa, remarcar que la ocupació mitjana al 2015 se situa en el 57,3%, amb 74 empreses instal·lades i més de 200 llocs de treball.

Però s'ha de recordar que els centres empresarials d'innovació no són només uns llocs on ubicar-hi empreses, sinó que són centres d'emprenedoria que donen i faciliten serveis a emprenedors, empresaris i públic en general de tota la comarca.

També es dediquen a realitzar altres activitats, com el foment de l'esperit emprenedors en els centres educatius, els Dijous Emprenedors, els Tallers d'Elaboració de Plans d'Empresa, els Tallers d'ideació de negocis, les càpsules formatives, els esmorzars de networking, l'assessorament a emprenedors...

En total, 172 sessions formatives, repartides en 253 dies laborables, que han beneficiat a 1.697 persones de totes les comarques de Lleida. Això significa que el CEELLeida ha organitzat una acció en algun municipi on hi ha un centre empresarial 2 de cada 3 dies laborables en tot l'any 2015.

2.4 Serveis del ceeilleida

El ceeilleida ofereix un sistema de serveis integrals, tant a emprenedors de base innovadora com a empreses o grups d'empreses que vulguin innovar. Alhora ofereix suport a aquelles administracions locals que vulguin endegar polítiques de promoció de la innovació empresarial.

Servei d'incubació, tant per a nous projectes empresarials com de projectes de desenvolupament tecnològic susceptibles de generar empreses.

Servei de suport a la definició del model de negoci. Avaluació prèvia del model de negoci. Suport a l'elaboració del pla d'empresa (estratègia, finançament, assessorament).

Finançament: Suport a la recerca de finançament públic o privat.

Formació: Dirigida a proporcionar eines i coneixements de gestió empresarial necessaris tant per a la redacció del Pla d'Empresa com per a la posterior gestió de l'empresa.

Informació tecnològica. Actuacions de divulgació de noves tecnologies aplicables a l'empresa.

Formació tecnològica: Cursos específics sobre tecnologies aplicades i metodologies de gestió de la innovació.

2.5 Patronat 2015

El Patronat (Fins juliol de 2015)

- Sr. Joan Reñé i Huguet.
President de la Fundació CEEI Lleida.
- Sr. Pau Perdices i Pla.
President del Consell Directiu del ceeilleida.
- Sr. Miquel Padilla i Díaz.
- Sr. Antoni Navinés i Miró.
- Sra. Maria Antònia Pubill i Carro.
- Sr. Antoni Villas i Miranda.
- Sra. Montse Mínguez i Garcia.
- Sr. Joan Horaci Simó i Burgués.
- Sr. Josep M^a Baiget i Marqués.
- Sra. Núria Solé.
- Sr. Jordi Solé i Tasia.
- Sr. Josep Maria Rusiñol i Ribes.
- Sr. Ferran Badia i Pascual.
- Sr. Francesc Roig i Torredelflot.
- Sr. Ignacio Fanlo.

El Consell Directiu (Fins juliol de 2015)

- Sr. Pau Perdices i Pla.
President del Consell Directiu del ceeilleida.
- Diputats vocals:*
- Sr. Miquel Padilla i Díaz.
- Sr. Antoni Navinés i Miró.
- Sr. Maria Antònia Pubill i Carro.
- Sr. Antoni Villas i Miranda.

El Patronat (Des de juliol de 2015)

- Sr. Joan Reñé i Huguet.
President de la Fundació CEEI Lleida.
- Sr. Enric Mir i Pifarré.
President del Consell Directiu del ceeilleida.
- Sr. Joan Ubach Isanta.
- Sra. Rosa Maria Perelló Escoda.
- Sra. Rosa Maria Mora Valls.
- Sr. Joan Talarn Gilabert.
- Sr. Jaume Gilabert Torruella.
- Sr. Enric Colom Sandiumenge.
- Sr. Rafael Peris Martín
- Sr. Josep Gardeñes Solans.
- Sr. Josep Maria Bravo Fornells.
- Sr. Francesc Roig Torredelflot.
- Sr. Ignacio Fanlo.

El Consell Directiu (Des de juliol de 2015)

- Sr. Enric Mir Pifarré
President del Consell Directiu del ceeilleida.
- Diputats vocals:*
- Sr. Joan Ubach Isanta.
- Sra. Rosa Maria Perelló Escoda.
- Sra. Rosa Maria Mora Valls.
- Sr. Jaume Gilabert Torruella.
- Sr. Enric Colom Sandiumenge.

2.6 Organigrama



President

Il·lm. Sr. Joan Reñé i Huguet



President del Consell Directiu
Il·lm. Sr. Pau Perdices i Pla
(Fins juliol de 2015)



President del Consell Directiu
Il·lm. Sr. Enric Mir i Pifarré
(Des de juliol de 2015)



2.7 Ubicació Centres concertats

Ceeilleida

Complex de la Caparrella

Edifici ceeilleida

25192 Lleida

T. 973 221 119

F. 973 233 461

ceei@ceeilleida.com

www.ceeilleida.com



Edifici ceeilleida



Com arribar-hi



Distribució de la Xarxa de CEIs



CENTRE EMPRESARIAL	M2	MÒDULS
CEEILLEIDA	2.612	35
CEI Alt Urgell	250	7
CEI Balaguer	700	10
CEI Bell-lloc	636	8
CEI Borges Blanques	900	7
CEI Cervera	1.440	7
CEI Pallars Sobirà	250	4
CEI Solsonès	1.185	11
CEI Tàrrega	600	7
CEI Pallars Jussà	131	14
CEI Torrefarrera	250	5
CEI Val d'Aran	950	9
CEI Almenar	200	7
CEI Alta Ribagorça	200	3
TOTALS CEIS	10.304	134
Viver FP	275	9
23A	716	22
Incuba	266	9
Viver TIC	211	15
TOTAL PARC	1.468	55
TOTAL XARXA	11.772	189

CEI Cervera

Nau industrial Av. Segrià, 6B
 25200 Cervera
 Tel. 973 53 02 00
 cei@cerverapaeria.cat

Número de Mòduls: 7
 Número d'empreses: 6
 Llocs de treball: 12



CEI Solsonès

Pujada del Seminari, s/n
25280 Solsona
Tel. 973 48 17 52
cei@ctfc.cat

Número de Mòduls: 11
Número d'empreses: 8
Llocs de treball: 21



CEI Pallars Sobirà

Camí de la Cabanera, 2
25560 Sort
Tel. 973 62 01 07
xavier@pallarssobira.cat

Número de Mòduls: 4
Número d'empreses: 5
Llocs de treball: 5



CEI Val d'Aran

Plaça Naua, 1
25538 Casau
Tel. 973 64 18 01
cmadruga@aran.org

Número de Mòduls: 9
Número d'empreses: 4
Llocs de treball: 9



CEI Borges Blanques

Av. Francesc Macià, s/n
25400 Les Borges Blanques
973 14 28 05
cei@lesborgesblanques.cat

Número de Mòduls: 7
Número d'empreses: 3
Llocs de treballs: 9



CEI Tàrrrega

Av, Josep Trepà i Galceran, 11
25300 Tàrrrega
973 31 36 79
cdomingo@tarrega.cat

Número de Mòduls: 7
Número d'empreses: 4
Llocs de treball: 6



CEI Bell-lloc

C/ Joan Oró, 3
25220 Bell-lloc d'Urgell
973 56 01 00
incubadora@bell-lloc.cat

Número de Mòduls: 8
Número d'empreses: 7
Llocs de treball: 20



CEI Balaguer

C/ Sant Pere, 1-19
25600 Balaguer
Tel. 973 44 52 00
cei@balaguer.cat

Número de Mòduls: 8
Número d'empreses: 0
Llocs de treball: 0



CEI Pallars Jussà

Edifici CITA, C-13 km, 90
25630 Talarn
Tel. 973 65 01 87
tarrat@pallarsjussa.cat

Número de Mòduls: 9
Número d'empreses: 7
Llocs de treball: 8



CEI Alt Urgell

Edifici Les Monges.
C/ Capdevila, 29 3^a planta
25700 La Seu d'Urgell
Tel. 973 35 57 98
cetap@alturgell.cat

Número de Mòduls: 7
Número d'empreses: 2
Llocs de treball: 2



CEI Torrefarrera

Parc Empresarial Torrefarrera
Camí de Les Comes 5
25123 Torrefarrera
Tel. 973 75 00 01
administracio@torrefarrera.cat

Número de Mòduls: 6
Número d'empreses: 5
Llocs de treball: 6



CEI Alta Ribagorça

C/ Aiguestortes, 10
25520 El Pont de Suert
mcfarre@ccar.ddl.net

Número de Mòduls: 3
Número d'empreses: 1
Llocs de treball: 2



CEI Almenar

Crta. Val d'Aran, km. 23
25126 Almenar
cultura@almenar.ddl.net

Número de Mòduls: 8
Número d'empreses: 1
Llocs de treball: 3



3. Empreses

3.1 Empreses ceilleida a l'any 2015

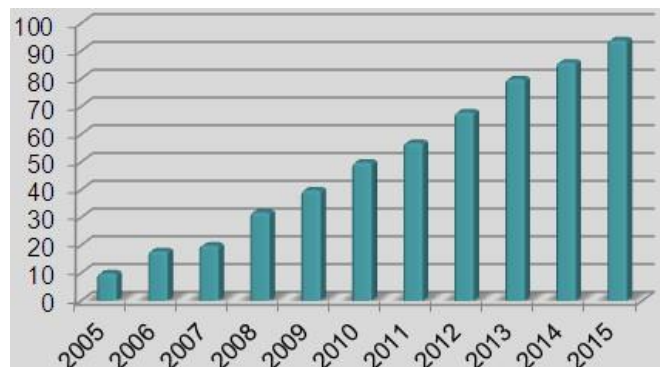
Número d'empreses que han estat al **ceilleida** durant l'any 2015: 33

Mitjana d'edat dels emprenedors a l'hora de crear un negoci: 38 anys.

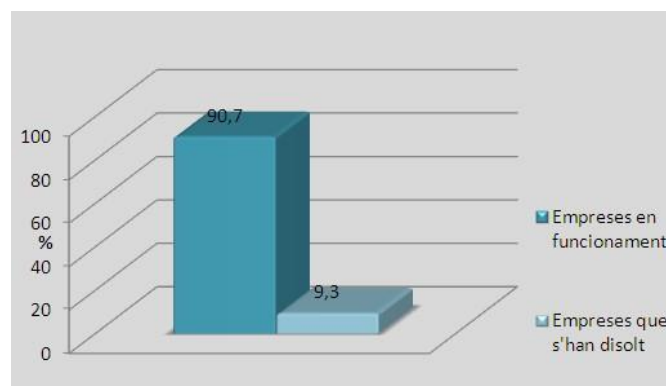
Un total de 90 empreses han posat en marxa la seva activitat des que el **ceilleida** va obrir les seves portes. El balanç global de la seva trajectòria es pot qualificar com de molt satisfactori, hi ha que un 90,2 per cent de les empreses creades continuen en funcionament, mentre que el 9,3 per cent restant s'ha dissolt per diferents motius.

La creació d'aquestes 90 firmes al **ceilleida** al llarg d'aquests 10 anys ha permès que s'hagin creat més de 300 llocs de treball, el que demostra la important contribució de la Fundació a la creació d'ocupació.

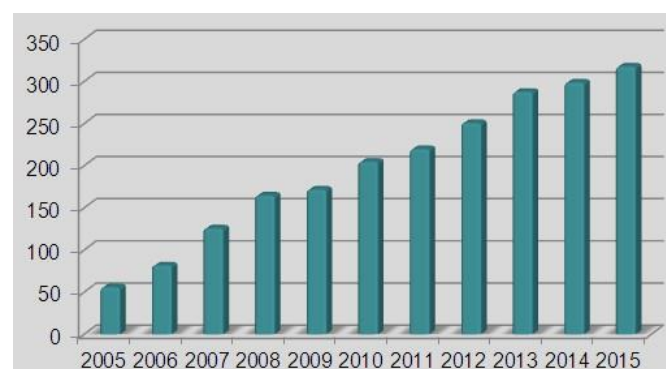
EVOLUCIÓ NÚMERO EMPRESSES AL CEEI LLEIDA



% DE MORTALITAT DE LES EMPRESSES QUE HAN PASSAT PEL CEEILLEIDA



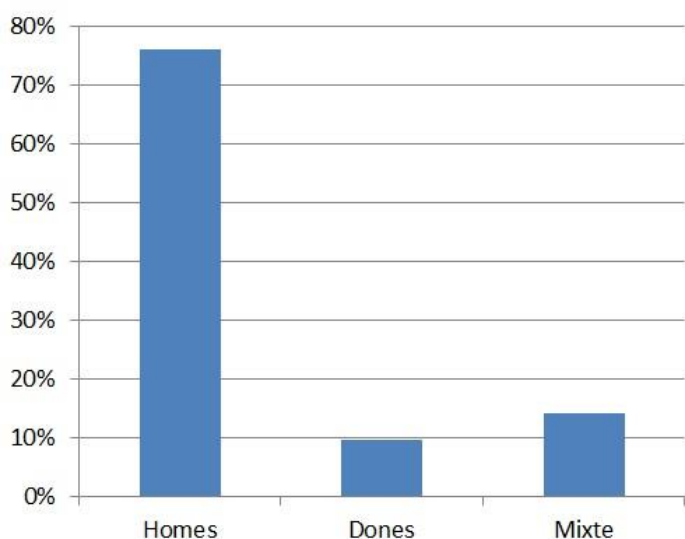
EVOLUCIÓ NÚMERO DE TREBALLADORS EN LES EMPRESSES DE CEEILLEIDA



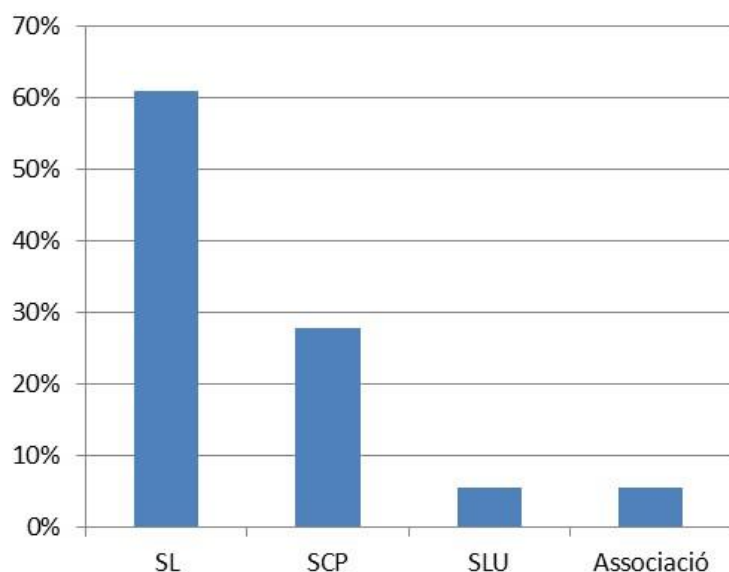
NIVELL D'OCUPACIÓ AL CEEILLEIDA A 31-12-2015

Edifici	Mòduls disponibles	Mòduls ocupats	% ocupació
CEEI 1	10	6	60,00 %
CEEI 2	13	7	53,85 %
CEEI 3	12	8	66,66 %
TOTAL	35	21	60,00 %

PROMOTORS DE LES EMPRESES INSTAL·LADES AL CEEILLEIDA



FORMA JURÍDICA DE LES EMPRESES INSTAL·LADES AL CEEILLEIDA



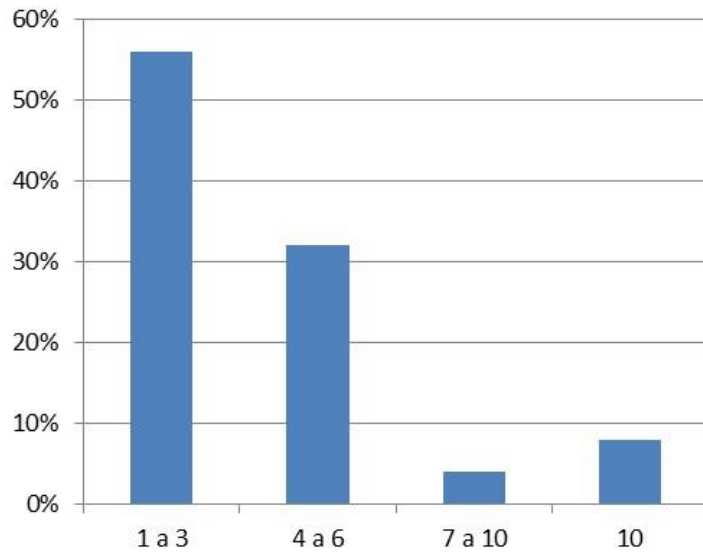
Empreses que han passat pel Ceeilleida durant el 2015

- AIM SOLO
- ARATECHLABS
- CHRONOS ITER 5
- DAX DYNAMICS DEVELOPERS
- EBENTU
- EUROISO
- GSP
- GROWNING GROUP
- IN-SITU
- INVELON
- MEDIAMBIENT PONENT
- NEARCRUMBS
- OXATIS
- PROFEAMIDA
- QUÈ QUAN ON
- REPAQ
- VENDITEC
- AGÈNCIA COMUNICACIÓ ÍTACA
- BLACKPIER
- CLIBB
- DSI
- ENGISYSTEM
- GE+
- GLOBAL BRANDING
- HII4
- INICIATIVES SALADÀ
- KATAË
- MÍNIMA SELECCIONA
- NVAX DIGITAL
- POLIBIOMASA
- PSICOPEDAGOGÍA CONSCIENTE
- RECURSOS FORMATIUS.COM
- SMART MEDICAL SOLUTIONS

33 empreses van passar pel ceeilleida durant el 2015.

11 empreses s'han emancipat del **ceeilleida** durant l'any 2015 per instal·lar-se en espais més grans i després d'haver vist incrementada la seva plantilla. Entre les 11 empreses s'han creat 35 llocs de treball. La seva estada al ceeilleida oscil·la entre els 2 i 5 anys. Aquestes xifres avalen el treball d'assessorament del **ceeilleida** i la qualitat dels plans d'empresa seleccionats per instal·lar-se en el viver d'empreses.

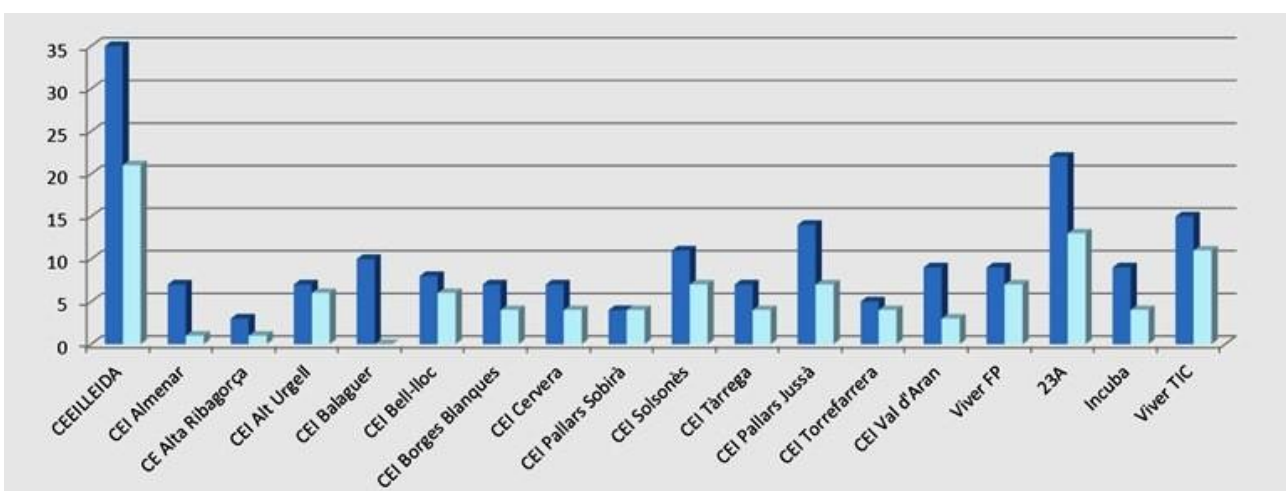
VOLUM DE PLANTILLA DE LES EMPRESES DEL CEEILLEIDA



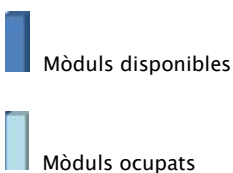
Resum noves incorporacions any 2015 (Gener-Desembre)

NOMBRE D'EMPRESSES	7
TOTAL INVERSIÓ INICIAL	31.000 €
TOTAL LLOCS DE TREBALL	19

EMPRESSES INSTAL·LADES A LA XARXA DE CEIS



Percentatge d'ocupació de mòduls de la Xarxa Ceis a 31-12-2015: **54%**



CONVENI DEL CEEILLEIDA AMB EL DEPARTAMENT D'EDUCACIÓ PER VISITAR EL CENTRE

Total visites d'alumnes any 2014		Any 2015
ESO	53	15
CICLES FORMATIUS	105	60
UNIVERSITARIS	92	161
CURSOS PER ATURATS	-	8
TOTAL	250	244



Visita d'alumnes del grau d'Administració i Direcció d'Empreses de la UdL

3.2 Actuacions. Àrea d'Innovació i Empresa

La finalitat del ceeilleida és impulsar l'arrencada, el creixement i la sostenibilitat de les noves iniciatives empresarials de la demarcació. Al ceeilleida, les empreses reben assessorament sobre bones pràctiques de mercat i sobre les eines de finançament que més bé s'adapten a les seves circumstàncies. Això també es tradueix en la difusió de la cultura emprenedora i de risc.

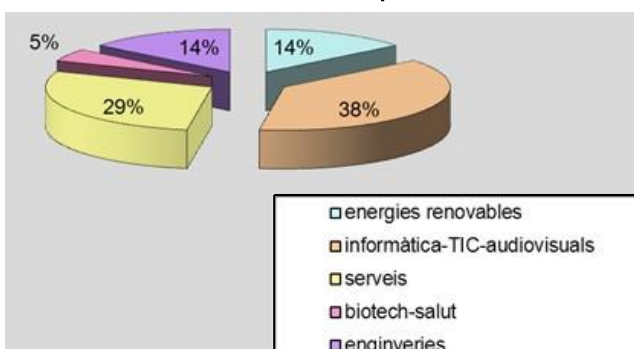
Les activitats de l'Àrea d'Innovació Empresarial comprenen totes les accions i tots els instruments destinats a incrementar la competitivitat de les empreses del ceeilleida mitjançant l'estímul de la innovació en els vessants estratègic i operatiu, i en tots els processos de l'empresa. En aquest sentit, durant l'any 2013, es van realitzar un total de 82 actuacions a nivell provincial mitjançant la resolució de consultes en diferents àmbits empresarials.

SECTORS DE LES EMPRESES ASSESSORADES

Els sectors productius en els quals van treballar aquestes empreses van ser:

- Energies renovables
- Industrial
- Informàtica - TIC - Audiovisuals
- Serveis
- Biotech - Salut
- Enginyeries

Distribució dels sectors de les empreses del CEEI



Els serveis de l'àmbit d'innovació prestats en aquestes empreses han abastit des de:

- L'assessorament en la cerca de finançament adequat per al desenvolupament dels seus projectes (ajuts NE-OTEC, Gènesi, capital llavor, préstecs participatius), per facilitar la generació, el creixement i la consolidació de noves empreses innovadores.
- Assessorament en la cerca de proveïdors tecnològics adequats d'acord amb els projectes i necessitats de les empreses. El fet d'integrar coneixements científics i tecnològics en el procés productiu de l'empresa permet augmentar la quantitat i qualitat de la gestió tecnològica a les empreses.
- Assessorament en la introducció de processos innovadors que permetin impulsar un canvi organitzatiu en les empreses. Impulsar el creixement i la consolidació d'aquestes empreses i, alhora, millorar-ne la competitivitat.
- També s'ha posat a disposició dels nous emprenedors i de les empreses ja consolidades un servei personalitzat d'informació i orientació en qüestions d'innovació. Aquest servei té per objectiu orientar les empreses respecte de l'estructuració tècnica dels seus projectes d'innovació, així com de la millor via per al seu finançament, amb la finalitat d'aconseguir el màxim aprofitament dels recursos disponibles. Aquest assessorament és un servei de caràcter exclusivament consultiu.

3.3 Empreses instal·lades als vivers del ceeilleida al 2015

CLIBB

Complex la Caparrella, 97
Edifici ceeilleida, 3
25192 Lleida
T. 973 274 688 – 639 457 944
comercial@clibb.es
www.clibb.es



Clibb You need. We solve és un nou concepte d'estudi de software tecnològic creat per tres joves emprenedors de Lleida que ha desenvolupat la seva activitat al CEEL, que basa el seu model de negoci en el 'Mentoring'. Es defineix com "oferiment de consells, informació o guia que es fa una persona amb experiència i habilitats en benefici al desenvolupament personal i professional d'una altra persona". Per a molts és un concepte molt nou i per a ells un model organitzatiu estrella per obtenir qualitat.

El seu punt fort és traslladar al món dels negocis aquest concepte, desenvolupant les idees dels seus clients amb les últimes tecnologies, no només oferint consells, sinó també assumint un compromís amb les decisions preses

ajudant a implementar-les i acompanyant aquestes durant tot el cicle de vida del projecte. La seva idea és marcar la diferència en el desenvolupament de software a mida. Aposten per una solució professional flexible pel client i que, en la majoria de casos, una petita solució pot resoldre un gran problema sense necessitat de provocar grans canvis en la seva organització. No tan sols es necessita que les coses es facin, sinó que e s'facin bé.

Clibb es consolida com la primera empresa lleidatana posicionada i reconeguda com a especialistes en el conjunt de tecnologies Microsoft amb una base sòlida, aportant un valor tecnològic afegit a les seves solucions adaptades als nous models de negoci actuals.

BLACKPIER

Complex de la Caparrella, 97
Edifici ceeilleida, 3
25192 Lleida
Tel. 678 645 485
rcabrera@blackpier.com
www.blackpier.com



BlackPier (Basicons 2100, SL) està composta pels socis Joel Joli, Robert Cabrera, Sergio Luaces i un soci capitalista. És un projecte d'e-commerce aplicat al sector tèxtil/sastreria que aposta per una forma innovadora pels nous hàbits de consum de la societat, amb un gran potencial de venda i mercat. El nostre objectiu és la venda de peces de vestir de gran qualitat, inicialment per a home (vestits, camises, blazers, armilles, etc.) fets a mida i totalment configurables, a un preu competitiu, al voltant del 50% per sota respecte el model de negoci tradicional, com a conseqüència d'un model de comercialització online i de la deslocalització de la producció.

A través del web www.blackpier.com el client, configura la peça desitjada, segons unes guies, indicacions i els comentaris d'altres sastres. Un cop triat el model de peça,

teixits, colors i característiques, prèvia introducció de les seves mesures corporals (segons tutorial a la web), es confirmarà la comanda, procedint al seu cobrament via Visa, Mastercard i Paypal, entre d'altres. Un cop rebut el pagament del client s'inicia el procés de confecció. Tot seguit mostrem el resum de la previsió de vendes: L'activitat de "Sastre" és cada vegada menor a causa de l'actual fabricació en massa, que ofereix un producte estàndard al que el client s'ha d'adaptar. En canvi, el nostre producte s'adapta al client. El nostre model és jove, emergent i en fase d'expansió. Compta amb 4 empreses amb una alta rendibilitat, dins d'un mercat on la demanda potencial permet l'entrada de nous competidors. Oferint un producte d'alta qualitat a un preu competitiu, la reduïda estructura de costos, proporciona uns marges elevats de beneficis. Servei de venda 24 hores online.

GSP (GRUP DE SANEJAMENT PORCÍ)

Complex la Caparrella, 97
Edifici ceeilleida, mòdul 1.5
25192 Lleida
T. 973 269 229 / F. 973 278 210
gsp@gsp lleida.net
www.gsp lleida.net



La nostra història s'inicia el 1995. El Grup de Sanejament Porcí (GSP) és una associació sense ànim de lucre que estructura el sector porcí de Lleida, Aragó i altres zones de la resta de l'Estat. L'any 2000 neix el GSP de Girona basat en la nostra experiència. L'objectiu de l'associació és la vigilància i millora de la sanitat porcina, a fi i efecte de resultar més competitiu en els mercats.

El GSP està regit per una junta de 10 membres representatius del sector: tres representants d'empreses integradores, tres representants de cooperatives, tres ramaders independents i un representant del porcí selecte.

El dia a dia del GSP consisteix a agilitzar el servei de laboratori oficial, compartint tasca amb el DAR de la Generalitat de Catalunya. L'altra tasca del GSP és el compliment del programa sanitari dictat per l'administració competent a la província de Lleida, realitzant totes aquelles extraccions

necessàries per complir la legislació vigent. Els serveis veterinaris del GSP realitzen la presa de mostres imparcial a tots els socis; també es presten serveis a demanda dels socis.

Al GSP hi treballen 9 veterinaris, 3 biòlegs, 1 llicenciada en Ciències Econòmiques, 1 llicenciat en Enginyeria Informàtica, 2 tècniques de laboratori i un administratiu. Aquest sistema de treball ha permès que les administracions d'altres autonomies acceptin i validin els resultats emesos per la USP/ GSP com ara Aragó, Extremadura, el País Valencià i Múrcia. El fet d'estructurar el sector ens permet desenvolupar altres tasques que se'ns encomanen o sorgeixen a iniciativa dels socis. Actualment, el GSP està ampliant les seves instal·lacions per poder oferir serveis més notables al sector porcí. L'associació PORCSA – GSP està acreditada amb l'ISO 9001 (ER-1695/2008 AENOR), per a les activitats d'execució de programes sanitaris en porcí des de l'extracció de la mostra serològica i de l'anàlisi i emissió de resultats.

IN-SITU

Complex la Caparrella, 97
Edifici ceeilleida, mòdul 2.6
25192 LLEIDA
T. 973 26 88 38
info@in-situ.cat
www.in-situ.cat



[IN]SITU S.C.P. neix el 2009. Som un equip jove, amb experiència al sector públic i privat i amb una formació específica entorn al patrimoni i la cultura. [IN]SITU és una empresa dedicada al desenvolupament de projectes patrimonials, culturals i turístics, enfocats a la planificació i gestió territorial. Tot i ser un equip reduït, la col·laboració amb professionals de confiança en els camps necessaris en cada projecte ens dóna flexibilitat i garanties de qualitat. [IN]SITU S.C.P. és una eina per realitzar projectes tan per l'administració pública o entitats sense ànim de lucre, com per empreses o entitats privades, que encaminin la gestió del patrimoni cultural i turístic a ser un factor de dinamització econòmica per al territori i la seva gent, a l'hora que conservar i valoritzar la cultura i el patrimoni local. També pretenem revaloritzar el patrimoni, potenciar-ne el seu ús social, facilitar l'accessibilitat i l'aprenentatge, i estrènyer els vincles entre la comunitat i el seu territori.

En definitiva, la conservació i gestió del patrimoni ha de convertir-se en un element més de reforç, reivindicació i desenvolupament de la comunitat local.

Que oferim?

- Redacció, gestió i execució de projectes culturals, patrimonials o turístics.
- Investigació i recerca històrica o cultural.
- Plans locals estratègics culturals.
- Disseny de continguts culturals i turístics.
- Web 2.0. i les Xarxes Socials aplicades al món cultural.
- Programació d'activitats d'entitats culturals o museístiques.
- Inventaris i catàlegs de patrimoni.

VISITES GUIADES

- Organització d'activitats de difusió patrimonial-cultural (cursets, cicles de conferències, tallers, jornades temàtiques, diades culturals, didàctica).

CHRONOS ITER 5

Complex de la Caparrella, 97
Edifici ceeilleida, mòdul 2.7
25192 Lleida
Tel. 659 921 528
info@iter5.cat
www.iter5.cat



Iter5 és una empresa especialitzada en gestió esportiva.

El nostre objectiu és la realització i organització de projectes esportius i de lleure, ja siguin de caràcter professional o aficionat.

Ens adrecem a les institucions públiques i privades, als clubs i associacions esportives per tal de proporcionar els nostres coneixements i recursos.

Iter5 ofereix una varietat de serveis per tal de fer possible l'esdeveniment esportiu que necessiteu.

Comptem amb el sistema de cronometratge líder mundial la tecnologia MYLAPS RUN CHAMPIONCHIP SYSTEM.

La tecnologia és aplicable a curses populars, curses de muntanya, duatlons, triatlons, curses de btt, travesses aquàtiques, entre d'altres.

RECURSOS FORMATIUS.COM

Complex de la Caparrella, 97
Edifici ceeilleida, mòdul 3.10
25192 Lleida
Tel. 902 002 928
info@recursovirtual.com
www.recursovirtual.com



RecursoVirtual.com ofereix un servei de formació *elearning* adreçat a empreses i particulars de qualsevol sector productiu. Oferim principalment 4 serveis:

- Creació de continguts *elearning* personalitzats (adaptem la formació a la plataforma *elearning* segons les necessitats formatives de les empreses).
- Servei de plataforma *elearning* (els alumnes es poden connectar en la nostra plataforma per dur a terme la formació proposada per la seva empresa).

- Servei de tutories (tutoritzem totes les accions formatives que oferim, de manera que el alumne sempre té un seguiment de la formació rebuda).

- Ajuda a les empreses a localitzar i gestionar finançament per realitzar la seva formació (gestionem directament la bonificació de quotes i localitzem formació de reciclatge, entre altres activitats).

Més informació:

<http://www.recursovirtual.com/page5.php>

<http://aula.recursosformatius.com>

EBENTU

Complex de la Caparrella, 97
Edifici ceeilleida 3
Tel. 973262514 / 655687687
info@useit.cat
www.useit.cat



Ebentu SCP, és una empresa que s'emmarca dins el camp de les noves Tecnologies i IT. El nostre *core business* es el desenvolupament de projectes propis a la xarxa, així com d' APP Smartphone (Iphone y Android).

Ebentu SCP dedica una línia de negoci a les aplicacions web y smarphone dirigides a altres empreses. Les nostres aplicacions estan molt focalitzades al sector retail i la venta directa.

REPAQ

Complex de la Caparrella, 97
Edifici ceeilleida, mòdul 1.6
25192 Lleida
Tel. 629 310 468
info@repaq.es
www.repaq.es



És una consultoria en packaning industrial enfocada a estudis de reenginyeria d'envàs i procés d'envasat, amb l'objectiu de millorar el rendiment del procés d'envasat, aconseguir més eficiència en la distribució del producte envasat i optimitzar costos directes i indirectes d'envàs i embalatge.

Els nostres serveis són d'especial interès per a la indústria, envasadors i cadena de distribució/comercialització que busquin rendibilitzar la seva activitat i millorar la percepció del seu producte per part del consumidor.

De la mateixa manera, fabricants de maquinària d'envasat trobarant un excel·lent aliat en RepaQ, que proposarà els materials més adequats en cada aplicació per assolir el màxim rendiment de les seves línies. Així, amb RepaQ sempre guanya.

RepaQ incorpora l'envàs com a objecte d'anàlisi en la cadena de subministrament oferint serveis més especialitzats que els d'una enginyeria tradicional i amb una visió més àmplia que la que ofereixen els laboratoris d'anàlisi d'envàs.

POLIBIOMASA

Complex de la Caparrella, 97
Edifici ceeilleida, mòdul 1.3
25192 Lleida
Tel. 973 195041 – 679 46 69 72
cfarnell@polibiomasa.cat
www.polibiomasa.com



Projecting neix com a una empresa que dóna Serveis d'Enginyeria i Arquitectura amb un equip multidisciplinari de tècnics per executar Auditories / Estudis d'Eficiència Energètica, projectes i la gestió del desenvolupament dels mateixos (Project Manager). Tot amb un únic propòsit, que és el de fer estalviar diners en consum i facturació d'energia dels clients.

El cost del preu de l'energia continuarà pujant atès que ara s'aporta menys que el cost real de la producció energètica. És per això que la millor prevenció davant

aquests increments és fer les coses correctament des de l'inici.

Qualsevol empresa, indústria, sector residencial o administració pública necessita fer el primer pas per saber què realment necessita des de l'inici per portar a terme el nou canvi energètic

En aquest sentit, necessita una nova figura que entra en escena dins del mercat energètic i que consisteix en una consultoria energètica, que l'assessorarà correctament per estalviar diners des del principi.

HII4

Complex de la Caparrella, 97
Edifici ceeilleida 2
25192 Lleida
info@hii4.com
www.hii4.com



Plataforma en on line de licitació de treballs o projectes similar a les que ofereix l'administració. L'usuari ofereix un projecte o treball en diferents àmbits i les empreses i / o professionals s'inscriuen i s'ofereixen a l'usuari mitjan-

çant preu, millores i temps d'execució. Qualsevol persona que tingui una necessitat, amb un simple registre i escriure què necessita, només ha d'esperar a què qualsevol professional o empresa es posi en contacte.

ENGISYSTEM

Complex de la Caparrella, 97
Edifici ceeilleida 1
Tel. 638 570 757
info@engisystem.com
www.engisystem.com

EngiSystem[®]
Technology

EngiSystem Technology és una empresa d'enginyeria en projectes TIC: Noves Tecnologies de la Informació i Comunicació amb una clara vocació a la innovació. El nostre objectiu és oferir solucions informàtiques i electròniques integrals que els permeti realitzar un gestió efectiva dels seus processos, la qual constitueixi un avantatge competitiu per als nostres clients mitjançant el subministrament de solucions amb la més alta qualitat.

La nostra filosofia d'empresa està basada en el rigor dels projectes que realitzem, adaptats a les realitats del moment i la necessària competitivitat per poder millorar. Abordem els projectes des de la fase d'anàlisi i disseny, fins a la fase d'implantació i capacitació, amb el clar objectiu d'acompanyar els nostres clients en la consecució

Dels objectius amb èxit. Avui en dia, per millorar cal invertir en tecnologia, però és aquí on rau el gran repte. Aquest tipus d'inversió sol ser complexa per als departaments de TI de gairebé tots els sectors empresarials pel coneixement necessari de la tecnologia i la visió necessària a mig / llarg termini necessària, i sense oblidar que a vegades és difícil justificar el "cost" en la immediatesa. Per això és important recolzar-se per a la presa de decisions en especialistes que aportin el seu coneixement i experiència per aconseguir l'objectiu de ser més competitiu, eficaços i productius.

L'equip humà és multidisciplinar, amb una àmplia experiència en projectes tecnològics dins del camp de les noves tecnologies.

ITACA

Complex de la Caparrella, 97
Edifici ceeilleida, mòdul 1.10
25192 Lleida
itaca@agenciaitaca.com



L'Agència de Comunicació Itaca pretén ajudar a omplir els buits tecnològics en el món de la comunicació. Introduint el nous models 2.0 a les empreses, les persones físiques o les Institucions, a Itaca centrem tots els nostres esforços a crear una Interacció directa entre els nostres clients i la societat. La versatilitat, el compromís i la professionalitat, mitjançant idees i solucions creatives sense oblidar la tradició de la nostra professió, són els eixos vertebradors i la filosofia de la nostra empresa. Les motivacions principals del nostre projecte sorgeixen després d'anys treballant per intentar fer créixer el sector de la comunicació en diferents mitjans, com la premsa, les xarxes socials, la ràdio i la televisió. La velocitat informativa actual ens obliga a estar les 24 hores del dia alerta per tal de no perdre detall dels darrers esdeveniments. Des d'Itaca fem un estudi del client per tal de conèixer les seves necessitats informatives per, posteriorment, posar tots els nostres coneixements a la pràctica amb l'objectiu d'agrupar i difondre els elements destacats de cada jornada.

El nostre model es basa en:

- Gestionar la identitat i presència a Internet i a les xarxes socials, creant continguts segons el perfil dels clients potencials.
- Planificar i crear els continguts i gestionar la presència dels clients en xarxes, d'acord amb els seus objectius de màrqueting i coordinats amb l'equip d'atenció al client.
- Crear una estratègia de comunicació, tant a la xarxa com a la resta de mercats.
- Potenciar sinergies i informació mitjançant butlletins electrònics i accions de màrqueting específiques.
- Potenciar la comunicació creativa a través de campanyes de potenciació i impacte social.
- Treballar en la conceptualització integral amb el suport de la fotografia, el vídeo i les animacions.

KATAË

Complex de la Caparrella, 97
Edifici ceeilleida, mòdul 2.3
25192 Lleida
katae@katae.es
www.katae.es



KATAË ENERGIA, S.L. és una empresa jove fruit d'un equip multidisciplinari amb anys d'experiència en el sector energètic. Kataë ofereix una àmplia varietat de productes i serveis per tal d'escollir l'energia que s'adeqüi a les seves necessitats. El desenvolupament de projectes claus en mà d'energia activa, passiva i d'eficiència energètica concedeix l'adequació de l'energia en la seva millor forma.

- Energia passiva:

L'energia més neta i eficient és aquella que no es consumeix. Aquesta podria ser una bona forma de definir l'energia passiva i com mitjançant la rehabilitació energètica en qualsevol situació s'obté una reducció de la demanda energètica i per tant, del cost energètic associat.

- Energia activa:

Producció d'energia elèctrica i tèrmica mitjançant fonts d'energia renovable per obtenir el confort adequat durant tot l'any, aquesta aportació d'energia serà fotovoltaica, solar tèrmica, biomassa, cogeneració...

- Eficiència energètica:

Eficiència energètica és la relació entre la producció d'un rendiment, servei, bé o energia i la despesa d'energia associat. Però en el que sí tots estem d'acord és en l'objectiu que perseguim, és a dir, l'optimització dels recursos energètics en les instal·lacions, independentment del sector. L'energia produïda haurà de ser consumida per elements eficients per tal d'extreure'n la màxima productivitat amb el menor cost.

NEARCRUMBS

Complex de la Caparrella, 97
Edifici ceeilleida, mòdul 3.3
25192 Lleida
jelcacho@nearcrumbs.com
www.nearcrumbs.com



L'empresa nearCrumbs és especialista en la implantació de tot tipus d'infraestructures informàtiques segures perquè aquestes siguin el suport tecnològic Negocios. Diagnostica el nivell de seguretat de la infraestructura informàtica dels seus clients a través del seu protocol d'auditoria, i els ofereix solucions específiques de continuïtat del negoci. El seu objectiu principal és assegurar que la infraestructura informàtica no sigui un impediment per al correcte esdevenir d'informació, necessari per a l'activitat dels nostres clients. En aquest sentit també oferim solucions de col·laboració segura.

Ofereix tot tipus de serveis específics com solucions de backup i recuperació de dades, redundància informàtica, controla l'obsolescència informàtica i la seguretat en les bases de dades, aporta solucions de cloud a mida, porta a terme la monitorització dels sistemes i optimitza els servidors mitjançant la virtualització.

Tot això orientat al fet que la infraestructura informàtica no sigui impediment o barrera que impedeixi arribar als diferents objectius empresarials.

MÍNIMA SELECCIONA

Complex de la Caparrella, 97
Edifici ceeilleida, mòdul 2.16
25192 Lleida
michel.guerra@tselecciona.com



Empresa del sector serveis formada per dos socis que explota un nínxol de mercat molt concret, com és el de la consultoria de RRHH mitjançant l'externalització de serveis via "cloud". També ofereixen eines d'increment de la productivitat per a la gestió d'organigrames, fitxes tècniques de treball, clima laboral, techmanagment i gestió de reunions. Ofereix un servei innovador en l'àmbit geogràfic de Catalunya per a petites i mitjanes empreses que permet externalitzar i donar suport al departament de RRHH amb eines que permetran fer una classificació objectiva del candidat.

Es tracta d'algorismes estadístics per accedir a unes tecnologies que poden ser claus per millorar la competitivitat de les empreses a un mercat cada cop més exigent. També desenvolupen APPS que permeten fer auditories de clima laboral, gestió de reunions, entre altres aspectes.

Un dels socis té més de 15 anys d'experiència en el món de l'enginyeria i, juntament entre els estudis i experiència de l'altre soci, fan que es complementin a l'hora d'iniciar d'iniciar el seu negoci.

GROWNIC GROUP

Complex de la Caparrella, 97
Edifici ceeilleida 2
25192 Lleida
sergicaseselles@gmail.com
www.liveinenglish.net/



Som un equip humà format per professionals compromesos amb l'educació. Sempre hem pensat que l'aprenentatge d'una llengua no pot basar-se només en classes teòriques, perquè fer una immersió cultural i lingüística i conèixer els costums d'un país són una experiència fonamental que tothom hauria de viure, a més de ser una experiència molt enriquidora en tots els aspectes. Per això va sorgir Live in English, perquè creiem que aprendre anglès fora de les aules és una de les millors formes de fer-ho.

Això combinant-ho amb classes d'anglès per reforçar paral·lelament els teus coneixements de gramàtica i el teu vocabulari, és la millor manera de millorar el teu anglès en molt poques setmanes. Els nostres assessors educatius et garanteixen una atenció personalitzada i propera perquè puguis preguntar-los tot el que necessitis saber sobre el teu viatge.

Els s'encarregaran d'assessorar-te i ajudar en tot el que necessitis perquè tot surti a la perfecció sense descuidar cap detall. Estarem al teu costat ia la teva disposició durant tot el procés i fins que tornis del teu viatge. Si sorgís algun problema t'ajudarem en tot el possible per solucionar-ho de la millor manera. Coneixem les escoles amb les que treballem i t'assegurem que rebràs un tracte molt proper i cordial. Totes elles estan acreditades pels principals organismes oficials de cada país per garantir un ensenyament de qualitat i l'èxit en l'aprenentatge. També fem un seguiment acurat dels allotjaments per garantir la màxima qualitat. A més, perquè viatges amb total tranquil·litat t'oferim la possibilitat de contractar una assegurança de viatge i / o de cancel·lació per si per qualsevol causa major imprevista haguessis de cancel·lar el viatge. Volem ajudar-te a millorar tu anglès, que aconseguis els teus objectius tant a nivell personal com professional, ja triomfar en aquest mercat tan competitiu.

ARATECHLABS

Complex de la Caparrella, 97
Edifici ceeilleida 2
25192 Lleida
info@aratechlabs.com
www.aratechlabs.com



L'objecte d'Aratechlabs és la realització, comercialització, reparació i manteniment de tot tipus d'aplicacions informàtiques, software, equips informàtics i en general, tot el relacionat amb la informàtica en general; el muntatge, reparació i manteniment de tot tipus d'equips de vídeo i àudio i en general la comercialització de tots els components necessaris per la realització de les activitats ressenyades. Aratechlabs és una empresa tecnològica especialitzada en el desenvolupament d'un nou concepte de la marca d'eines d'àudio professional, que van des de tècniques de monitorització fins als models de càlcul a través de la utilització de la Realitat Augmentada.

Engloba els professionals i semiprofessionals d'àudio, les institucions d'educació d'àudio o algú per a qui la gravació.

de so és una habilitat rellevant. L'objectiu principal d'Aratechlabs R+D+I és oferir tècniques i eines per tal de resoldre de forma proactiva i fàcil molts problemes tècnics que els enginyers d'àudio s'enfronten amb freqüència i complementen les activitats d'ensenyament de so. Aratechlabs té una patent internacional pendent dels mètodes descrits.

Pensem que els enginyers d'àudio, instructors, estudiants i músics poden donar el millor de sí mateixos, combinant els seus coneixements i experiència amb les dades tècniques que els fabricants de micròfons publiquen en els seus manuals. Això es pot fer utilitzant la nostra tecnologia de realitat augmentada usant una tauleta o mòbil.

DSI

Complex de la Caparrella, 97
Edifici ceeilleida, mòdul 2.2
25192 Lleida
xavier.ros@dsisoftware.es
www.dsisoftware.es



Fabricació, importació, exportació, intermediació i comerç de màquines i materials relacionats amb la informàtica i a la realització d'activitats d'Internet, subministrament de serveis de comunicació, informació i formació. DSI és una empresa de desenvolupament de programari i implantació. Comptem amb més de 9 anys d'experiència com a desenvolupadors i proveïdors de programari de gestió per a empreses.

Treballa el programari com a servei en tots els sectors, principalment primari i secundari, passant per serveis, transport, màrqueting, finances.

El seu àmbit de treball com a proveïdor de servei està enfocat a acords comercials amb tercers per a la implantació dels seus productes de programari en instal·lacions remotes, actualment en totes les zones de parla hispana.

PROFEAMIDA

Complex de la Caparrella, 97
Edifici ceeilleida 3
25192 Lleida
info@profeamida.com
www.profeamida.com



A Profeamida sabem que no sempre és fàcil que la família pugui sobreposar-se de forma adequada al baix rendiment escolar o les dificultats d'aprenentatge d'un o varis dels seus fills. Coneixem els nivells de frustració que un alumne pot arribar a sentir en el sistema educatiu estàndard. Per aquest motiu hem desenvolupat un mètode educatiu propi que permetrà que els alumnes amb dificultats en el present siguin persones plenament satisfetes en el futur. Aquest mètode incorpora quatre programes que permeten adaptar-nos millor a les necessitats dels alumnes.

Hem creat un mètode educatiu de futur ideal per alumnes amb baix rendiment escolar o dificultats d'aprenentatge, com podrien ser dislèxia, TDAH, TANV, Síndrome Asperger, Discalculia o TEA. Aquest nivell d'especialització garanteix que qualsevol alumne pugui rebre un pla d'acció

a mida que garanteixi la seva millora tant a nivell educatiu com emocional. Profeamida no és un centre convencional on l'alumne no trobarà pupitres ni papers, excepte a les sessions de tècniques d'estudi on són molt necessaris. El nostre mètode educatiu aborda l'aprenentatge de forma completament diferent de com es faria a l'escola convencional, ja que just entrar per la porta deixen la motxilla, es treuen el calçat i accedeixen a un entorn de màxima confiança i seguretat, on l'alumne se sentirà comprès i podrà trobar el seu propi camí. A Profeamida es combina treball personalitzat mitjançant sessions individualitzades i també les dinàmiques en grups molt reduïts (mínim 3 i màxim 8 alumnes). El principal objectiu de Profeamida és aconseguir la plenitud i satisfacció tant de l'alumne com de la seva família, ja que tenim molt clar que un bon rendiment escolar comença per una correcta educació emocional.

DAX DYNAMICS DEVELOPER

Complex de la Caparrella, 97
Edifici ceeilleida, mòdul 3.11
25192 Lleida
msantiago@daxspain.es
www.daxspain.es



DAX va ser creada l'any 2011 amb un clar enfocament de servei en els sectors de la logística i l'alimentació. Les nostres solucions es basen en les plataformes:

- Microsoft Dynamics NAV
- Microsoft Dynamics AX.

Als que complementem amb els verticals:

- UPL Granges (Per a les fàbriques de pinso)
- Fregues (Per a la gestió de transports)
- FOODVISION (Producció alimentària en planta)
- DimoMaint (Gestió Manteniment GMAO)

Cadascun d'aquests verticals els distribuïm amb les particularitats dels països en què tenim l'exclusivitat. Els àmbits geogràfics de cadascun són:

- UPL Granges: Latam, USA
- Fregues: Latam, USA
- FOODVISION: Espanya, Argentina, Xile, Uruguai.

Som el primer Partner Microsoft d'Espanya que ha concentrat tots els seus esforços en un sol sector, el sector logístic - alimentari. Aquest fet defineix perfectament la nostra política: L'ESPECIALITZACIÓ.

Gràcies a aquesta política hem augmentat la nostra productivitat de forma espectacular, el que ens permet ser altament competitius tant en temps com en diners.

Comptem amb un capital humà expressament format en el sector alimentari, prova d'això és que els nostres consultors provenen d'especialitats estretament relacionades amb el sector del procés alimentari i afins, com són l'Auditoria de Qualitat, Direcció d'Operacions, Consultoria de traçabilitat i / o Consultoria de Packaging.

Aquesta estructura mixta ofereix als nostres clients el millor resultat, d'una banda farem servir la millor combinació de Programari gràcies a Microsoft Dynamics + Vertical, i per l'altra, consultors que coneixen i entenen perfectament la realitat del sector alimentari, aportant solucions efectives i concloents.

GLOBAL BRANDING

Complex de la Caparrella, 97
Edifici ceeilleida, mòdul 3.9
25192 Lleida
bcm@globalbranding.cat



La meua trajectòria professional ha estat sempre vinculada a la internacionalització d'empreses. Els meus estudis en comerç exterior, el domini de diversos idiomes i la meua il·lusió per conèixer altres països, han estat la clau del meu èxit professional.

Els últims 15 anys he ocupat el càrrec de director d'Exportació a l'empresa Grup Pons, dedicada a la producció i comercialització d'olis d'oliva. Durant aquest llarg període aconseguim l'obertura de distribució en més de 100 països, consolidant les marques de l'empresa com a clar referent de qualitat i prestigi.

Més de 100 dies a l'any viatjant per Europa, Àsia i Orient Mitjà, visitant els millors Importadors de cada país. Assistència a les fires més importants del sector a cada un

dels països objectius. Negociacions constants amb els grans centres de la distribució moderna. Tasques que m'han brindat una experiència importantíssima que ara vull posar al servei d'empreses que vulguin començar en l'aventura d'obrir mercats a l'exterior.

El meu objectiu és treballar conjuntament amb l'empresa per desenvolupar el seu propi departament d'exportació. Tasques inicials com l'adequació de la gamma de productes a les demandes i normatives internacionals, desenvolupament de materials informatius i promocionals, realitzacions d'estudis de mercat, selecció d'empreses distribuïdores a cada país i al mateix temps utilitzar la meua xarxa de contactes en més de 100 països per a tenir una sortida al mercat ràpida i segura.

SMART MEDICAL SOLUTIONS

Complex de la Caparrella, 97
Edifici ceeilleida 3
25192Lleida



L'aparició de les tecnologies de la Informació i la comunicació (TIC) i la seva aplicació en el món de la salut convida a crear nous canals de comunicació entre pacients i professionals de salut i entre aquests dins la seva activitat laboral diària per a poder oferir als pacients el millor servei de la manera més eficient i eficaç. És per això que apostem per la mobilitat de la informació amb el programari de gestió clínica integral MEDKIA per a profe-

ssionals de salut, que permet la comunicació amb els seus pacients tant de forma presencial com virtual a partir de plataformes com pot ser la web de salut en línia LleidaSalut, a través d'on els usuaris de salut poden gestionar el seu historial mèdic en línia, localitzar el seu professional de salut de confiança i realitzar consultes de salut a diversos facultatius i professionals de diverses especialitats.

INICIATIVES SALADÀ

Complex de la Caparrella, 97
Edifici ceeilleida 1
25192 Lleida
eficienci@isalada.com



Desenvolupament tecnològic de productes d'il·luminació per enllumenat públic i pel sector primari, potenciant l'eficiència energètica.

PSICOPEDAGOGÍA CONSCIENTE

Complex de la Caparrella, 97
Edifici ceeilleida 2
25192 Lleida
marisa.serrano@pedagogs.cat
<http://www.psicopedagogiaconsciente.com>



Iniciativa empresarial formada per un equip multidisciplinari especialitzat, psicopedagògic, educatiu i terapèutic que neix amb la missió de dotar de recursos, tècniques i estratègies a persones i organitzacions. És un servei de prevenció i benestar en els àmbits educatiu, familiar, de la salut i de l'empresa. Oferim:

- Servei de diagnòstic i seguiment. Famílies i infància.
- Orientació vocacional.
- Supervisió i assessorament.
- Servei de teràpia individual i grupal en 'mindfulness'.
- Servei d'educació social en assessorament en la detecció de possibles factors de risc.
- Serveis complementaris de caire terapèutic adreçat a famílies, infància i adolescència, els agents educatius i/o professionals d'atenció directa ens els àmbits social, educatiu i de la salut (gestió de l'estrés, treball en equip, comunicació...).
- Serveis, institucions i/o empreses: gestió d'equips, lideratge...
- Organismes de benestar social, salut i educació.

L' enfocament sistèmic, la intel·ligència emocional, la resiliència, el mindfulness són els eixos vertebradors de la nostra tasca entenent la persona de manera integral i amb visió holística en les àrees física, mental, emocional i espiritual de la persona.

MEDI AMBIENT PONENT

Complex de la Caparrella, 97
Edifici ceeilleida 2
25192 Lleida
jesus@mediambientponent.com
<http://mediambientponent.com>



Medi Ambient Ponent és una enginyeria ambiental especialitzada en desenvolupar projectes sostenibles econòmica, ambiental i socialment. S'ofereix assessorament en la gestió de finques agrícoles abandonades amb l'objectiu de revaloritzar-les i treure un rendiment econòmic sostenible ambientalment. Amb la producció de productes agrícoles de gran qualitat i amb valor afegit (producció ecològica) es pretén treure un rendiment a finques que actualment estan en estat d'abandonament. El model de gestió s'està aplicant inicialment en camps d'oliveres abandonades.

Igualment tenim gran experiència en:

- Estudis: Estudis d'impacte ambiental, Informes de sostenibilitat ambiental, estudis Paisatgístics, estudis de vegetació i fauna, entre d'altres.
- Projectes: de restauració ambiental, de recuperació paisatgística, millores de finques agràries
- Gestió forestal: Plans tècnics forestals i de caça, pistes forestals, gestió ajuts forestals, entre d'altres.
- Direccions d'obra: de plantacions, de restauració ambiental, pistes forestals, entre d'altres.
- Tràmits ambientals: autoritzacions / Llicències / comunicacions / ambientals,
- Assessorament tècnic: Gestió forestal, gestió de fauna...

EUROISO

Complex de la Caparrella, 97
Edifici ceeilleida, mòdul 3.7
25192 Lleida
info@euroiso.es / jchacon@euroiso.es / xrosell@euroiso.es
http://www.euroiso.es



EuroISO es una empresa de gestió de l'eficiència i de la qualitat especialitzats en tot tipus de certificacions (ISO 9001, ISO 14001, ISO 50001, ISO 22000, OSHAS 18000, protocols IFS, BRC, i altres Directives Europees).

- Què fem?

Consultoria d'eficiència: Implantem i ens encarreguem del manteniment del Sistema (ISO 9001, ISO 14001, ISO 50001, ISO 22000, OSHAS 18000, protocols IFS, BRC, i altres Directives Europees).

- Com ho fem?

Més de 15 anys d'experiència ens permet oferir uns processos senzills dissenyats per encaixar al programa de treball de la vostra empresa, oferint una tarifa ajustada, fixa d'inici i amb un enfoc flexible per a la teva empresa.

Et proporcionarem orientació i assistència plena al llarg del procés de certificació, garantint una experiència gratificant, centrada amb el client i lliure de processos angoixants i traumàtics.

Prevenió de riscos laborals: Els nostres experts, d'una forma ràpida i eficaç realitzaran un anàlisi de la situació laboral per dissenyar el procediment específic a la vostra companyia i procedir a reduir de forma senzilla i eficaç la sinistralitat laboral.

Llei Orgànica de Protecció de Dades: Proporcionem Servei de Protecció de Dades per a professionals individuals i societats amb adequació a la normativa LOPD, consultoria de manteniment i actualització.

Formació: Formació en Medi Ambient, Qualitat, Enginyeria i Prevenió de Riscos Laborals.

VENDITEC

Complex de la Caparrella, 97
Edifici ceeilleida, mòdul 2.14
25192 Lleida
info@venditec.com
http://www.venditec.com



Internet s'ha convertit en un medi imprescindible per l'expansió del nostre negoci, es per aquest motiu, que Venditec centra tots els seus esforços en facilitar i oferir tecnologies que permetin realitzar pagaments i cobros a través d'aquest canal. L'eix principal de Venditec es centra en el desenvolupament de botigues on line a comissió.

Entre els principals avantatges:

- Inversió inicial molt baixa.
- Plataforma de eCommerce 100% professional.
- Botiga online personalitzada i actual.
- Gestionar la teva pròpia botiga.
- Escalabilitat del projecte.
- Benefici assegura't.

Per altra banda, Venditec desenvolupa tecnologies pròpies per facilitar les vendes a través d'Internet.

Abans de començar el desenvolupament del projecte, enviem una proposta de disseny molt personalitzada perquè es pugui imaginar el resultat final de la botiga online i validar la conformitat del disseny plantejat. Garantim un disseny d'acord a l'estil del negoci, actual i innovador, pensat perquè s'adapti a qualsevol dispositiu, PC, tauleta o mòbil.

El servei de SEO ECommerce permetrà augmentar la visibilitat de la botiga per a un nombre determinat de paraules clau (més conegudes com a "keywords"). D'aquesta manera, Google mostrarà la seva web a les primeres posicions dels resultats de cerca per les paraules clau corresponents, multiplicant exponencialment les possibilitats de venda a la seva botiga online.

Darrera de Venditec hi ha un equip jove i emprenedor amb l'objectiu de millorar l'experiència de la venda online

NVAX DIGITAL

Complex de la Caparrella, 97
Edifici ceeilleida 1
25192 Lleida
joseluis.pociello@soluziondigital.com
<http://www.soluziondigital.com>



NVAX Digital SL és propietària de la marca SOLUZION DIGITAL, amb la qual operem a nivell nacional

– Soluzion Digital, és una central de compres i Serveis del sector de la informàtica que està present en gairebé totes les províncies a nivell nacional. Som la Central de Compres i Serveis més innovadora del mercat.

– Soluzion Digital, neix de l'experiència i el Know How dels seus fundadors en els àmbits de Centrals de compres, sector de la informàtica i el món de la programació en entorns web i bases de dades avançats. Es detecta un canvi de cicle en el sector de la informàtica, el qual es preveu que evolucioni a sistemes d'associació, model actualment inexistent en aquest sector i que ja està molt madur en altres sectors com el de l'alimentació, les ferreteries i botigues de electrodomèstics. A partir de la detecció d'aquest nínxol de mercat, es treballa en la realització d'un sistema informàtic de tractament remot

via web que permeti alimentar una intranet en temps real, d'informació de fabricants, majoristes i empreses de serveis del sector.

– Actualment, la nostra central té un total de 180 associats, la qual cosa ens posiciona amb més de 250 botigues d'informàtica repartides per tota la geografia nacional. Ara mateix, i després d'un any i mig de tasca comercial, podem dir que som la tercera força a nivell nacional en punts de venda per darrere de Botigues APP i Botigues Beep.

Les previsions per a aquest any, són les d'acabar amb 300 associats i uns 450 punts de venda, la qual cosa ens situa com la primera força nacional en nombre de punts de venda.

Les aspiracions a mitjà termini són les de poder comptar amb 1.000 punts de venda a nivell nacional.

XOPIE

Complex de la Caparrella, 97
Edifici ceeilleida 1
25002 Lleida
info@xopie.com
<http://www.xopie.com>



Xopie és un servei de creació de botigues virtuals dirigit a tot aquell que vol vendre els seus productes per internet i necessita una botiga online pròpia. Amb Xopie no calen coneixements tècnics ja que disposa d'una administració des d'on gestionar tota la botiga de forma fàcil i intuïtiva.

Xopie ofereix diferents tipus de plans de botiga segons les necessitats que es tinguin, i els pagaments es poden realitzar de forma mensual o anual sense cap tipus de contracte de permanència. Crear una botiga en internet és qüestió de minuts amb Xopie!

Característiques:

- Servei de botigues virtuals.
- Plans gratuïts i des de 19EUR/mes
- Serveis de botiga a mesura.
- No es requereixen coneixements tècnics.

- Creació de la botiga en uns minuts.
- Botigues optimitzades per als cercadors.
- Sense contracte de permanència.
- Disseny de botiga personalitzables de qualitat.
- Pot funcionar com Catàleg o B2B.
- Facilitat d'ús amb grans prestacions.

Xopie t'ofereix una solució de comerç electrònic amb una increïble gamma de funcionalitats i un rendiment tècnic excepcional, a més d'acompanyar-te amb un servei de qualitat. Més de 10.500 e-comerçants de tots els sectors d'activitat han triat Xopie.

Sigui quin sigui el volum de negoci (des de 1.000 euros al mes fins a 10 milions d'euros a l'any), Xopie és l'aliat ideal per al teu projecte.

INVELON

Complex de la Caparrella, 97
Edifici ceeilleida, 3.6
25192 Lleida
info@invelon.com
<http://invelon.com/>



Invelon Technologies Creem i impulsem tota mena de Projectes Innovadors, relacionats amb programes d'Investigació (I), Desenvolupament (D) i Innovació Tecnològica (It). Invelon Technologies neix com a plataforma que uneix professionals de diferents aspectes amb la intenció de crear sinergies que permetin desenvolupar els seus projectes R + D + I amb una major projecció. La societat tracta de sumar professionals formats en àmbits purament científics que coneixen profundament els requeriments, fases i dificultats del procés creatiu de l'I + D + I, d'altra banda, professionals de gestió formats en administració d'empreses, que aporten el plus que brinda l'visió i practicitat del món empresarial, fiscal i legal. D'aquesta manera es tracta de canalitzar els esforços d'administració, gestió, temes legals i fiscals per aconseguir economies d'escala que permetin fer-nos guanyar en competitivitat i creixement futur.

Projectes que s'han impulsat:

- Impressió 3D: Blog2print; actualment la majoria d'impressores incorporen un sistema operatiu difícilment modificable sense perdre la garantia del fabricant. No tots els usuaris saben programar i per a ells neix plug2print. El concepte en el llenguatge que nosaltres volem impulsar permet adaptar i modelar les característiques d'impressió, materials, les mesures i altres paràmetres amb només un clic sense programació sense complicacions i sense perdre temps ni la garantia.
- Copilot GPS: Desenvolupament d'un GPS que es projecta en la lluna del vehicle. Aquest GPS permet donar a conèixer el conductor a quina distància en km es troba el cotxe més proper tant en el seu carril com en el carril contrari, corbes perilloses, cotxes aturats en el mateix carril i la seva distància, evitant accidents i brindant una conducció segura.

GE+

Complex de la Caparrella, 97
Edifici ceeilleida, 3.12
25192 Lleida
geplus@geplus.es
<http://geplus.es/>



La millora en eficiència i estalvi energètic ja no és una cosa que està només a l'abast de les grans empreses. Aquestes, disposen internament de departaments que dediquen tot el seu temps i esforç a aconseguir ajustar la seva despesa energètica.

- GE+ actua com el seu soci energètic independent, amb el mateix nivell d'eines i qualitat com el de les grans empreses, però d'una forma assequible pel seu pressupost.
- Informació continuada i en temps real en mans dels gestors responsables de l'empresa per què puguin prendre decisions basades en les dades.
- Control permanent de les dades de despesa energètica en temps real ajustat a la planificació i

- Replantejament de les solucions energètiques segons canvis del marc legal, producció, tecnologia disponible de forma coordinada amb els gestors.

Actuem sempre com un soci, com un conseller. Amb total independència de qualsevol proveïdor sigui companyia elèctrica o proveïdor de solucions.

GE+ Solucions Energètiques vol ser el soci energètic independent per aconseguir un estalvi real en la despesa energètica sense que hagi de canviar els seus objectius de producció o els seus hàbits de consum, sense dependre de permanències, canvis de contractes, renovacions de les instal·lacions,... d'una forma assequible pel seu pressupost amb el mateix nivell d'eines i qualitat com el de les grans empreses.

AIM SOLO

Complex de la Caparrella, 97
Edifici ceeilleida, mòdul 3.2
25192 Lleida
aim-solo@aim-solo.com
<http://www.aim-solo.com>



A través d'una metodologia que inclou entrevistes per conèixer els 360° de la teva persona, on participen també les persones que més et coneixen i més t'estimen, aplicant mitjans d'anàlisis avançats com la sinergologia o sistemes d'interpretació conductuals avançats. El teu informe AS Avatar amb tot el teu talent, les teves fortaleces, la teva singularitat, que ens permetrà dissenyar el teu futur professional i acadèmic. Proposar-te que és allò que se't donarà millor en el camp professional, els estudis per accedir-hi com els graus universitaris, cicles formatius, batxillerats, idiomes i universitats. Una vegada et coneguem t'ajudarem en el teu desenvolupament professional estratègic. El coneixement del teu potencial, del teu talent i dels teus gustos, ens permetrà establir estratègies de desenvolupament professional per donar-te tota la informació que et posicionarà de forma avantatjosa en el món laboral. I amb només 16 anys ja et connectem amb milers d'empreses que et seguiran.

Aim Solo és l'aplicació del coneixement a la carrera professional de les persones, determinant que poden fer unes activitats millor que unes altres depenent del tipus de talent que tinguin. Hi ha persones molt talentoses per a algunes coses i que no ho són gens per a unes altres.

Els currículums mostren la formació i els coneixements tècnics dels professionals, no obstant això moltes d'aquestes persones tenen el talent per desenvolupar una altra professió.

Aquesta dissociació de talent i currículum és el principal motiu que hi hagi professionals que no siguin capaços de desenvolupar amb èxit la seva professió, encara tenint tots els coneixements tècnics per desenvolupar-la.

La carrera professional no comença en entrar al mercat laboral, comença quan s'acaba l'ESO i es tria la formació tècnica, els estudis superiors.

QUÈ QUAN ON

Complex de la Caparrella, 97
Edifici ceeilleida, mòdul 3.8
25192 Lleida



Portal web de la província de Lleida, on s'hi publicitarà l'oferta existent en matèria d'activitats lúdiques, festes,

gastronomia, hotels o fires, entre altres àmbits, de tota la província de Lleida.

4. Formació

Formació a la Xarxa de CEIS: Dijous Emprenedors

- Número de CEIS al territori: 14.
- Alumnes total dels seminaris: 331.
- Mitjana d'edat: entre 25-35 anys.

Objectius: dotar a emprenedors i empresaris dels coneixements i les tècniques bàsiques per a desenvolupar projectes empresarials innovadors amb garanties d'èxit. Cada centre empresarial pot escollir quatre sessions de les sis que se'ls hi ofereix:

- 1.- Tinc una idea.
- 2.- Marketing 2.0
- 3.- Passos i costos per crear una empresa.
- 4.- Definició del model de negoci.
- 5.- Habilitats comunicatives.
- 6.- Desenvolupar un projecte empenedor.

EMPRENE-DORS

ELS DIJOUS EMPRENEDORS A LA XARXA DE CENTRES D'EMPRESSES INNOVADORES

SEMINARIS DE CREACIÓ D'EMPRESSES INNOVADORES

PROGRAMA:

- 23 OCTUBRE - Sessió 1: "Tinc una idea? ¿i per què?" Josep Antoni Profeta I&D.
- 30 OCTUBRE - Sessió 2: "Marketing 2.0: eines, eines i eines" Quim Gual, Diputació de Lleida.
- 6 DE NOVEMBRE - Sessió 3: "Passos i costos per crear una empresa" Ramon Grau, Diputació de Lleida.
- 13 DE NOVEMBRE - Sessió 4: "Definició del model de negoci" Josep Antoni Profeta, Diputació de Lleida.

LLOC: Sala de Formació del Centre de la Capellenca 174

DIA: 8 de febrer de 18:00 a 20:00h

INSCRIPCIONS: empreses@ceitregga.com / 973 221 118

Diputació de Lleida, CEITàrrrega, Ajuntament de Tàrrrega

Ceilleida. Formació tècnica.

Formació per a tècnics de la xarxa CEIS

Quarta trobada de tècnics i tècniques de Centres d'Empreses Innovadores al CEI Pallars Sobirà i cinquena trobada de tècnics a la Universitat de Lleida.

Objectius: Continuar amb el procés de millora de la Gestió i promoció dels Centres d'Empreses Innovadores, així com disposar de les darreres tècniques en assessorament a emprenedors i emprenedores d'aquests centres.

4^a

TROBADA DE TÈCNICS/QUES DE CENTRES D'EMPRESSES INNOVADORES

DIA: Dimecres 18 d'abril i divendres 10 d'abril

LLOC: CEI Pallars Sobirà (Carrer de la Cabanera, 2 - Tort)

INSCRIPCIONS: www.gub.cat/cei

Diputació de Lleida, CEITàrrrega, Ajuntament de Lleida

Formació Ceilleida

Taller d'elaboració del pla d'empresa

Número d'alumnes: 69 repartits en 28 sessions celebrades al ceilleida, i els CEIS de Bell-lloc, Tàrrrega i Vielha.

Taller:

L'elaboració del Pla d'Empresa

Dates: 7-9-16 de Maig
Horari: de 16 a 19 hores

Lloc: Sala d'actes i reunions del CEI Tàrrrega
Antiga fabrica Trepal, Avinguda Josep Trepal i Galceran, 11

Inscripcions: Gratuïtes al 973 313 679 i mdomenech@tarrega.cat

Diputació de Lleida, Ajuntament de Tàrrrega, ceitàrrrega

Esmorzars networking

2015	Assistents
'No vull vendre. Vull que em comprin' amb Joan Maria Pagés.	11
'Com gestionar el temps, eliminant les preocupacions' amb Maria José Martínez.	12
'Neurolideratge, la clau per assolir resultats' amb Sara Sampedro.	7
'Com rendibilitzar l'estada en un viver innovador' amb Antoni Piñol.	15
'Protecció de la Innovació' amb Josep Maria Barrufet.	8
TOTAL	53



ESMORZAR NETWORKING
LAST THURSDAY

30 d'abril de 2015 a les 10h - Aula formació ceeilleida
'Com gestionar el temps, eliminant les preocupacions'
a càrrec de Maria José Martínez Lanzas, Trainer certificada de Dale Carnegie en
"Relacions Humanes i Comunicació Eficax" i en "Presentacions d'Alt Impacte"

Confirmació d'assistència: 973 22 11 19 / rmguerra@ceeilleida.com

ORGANITZA:

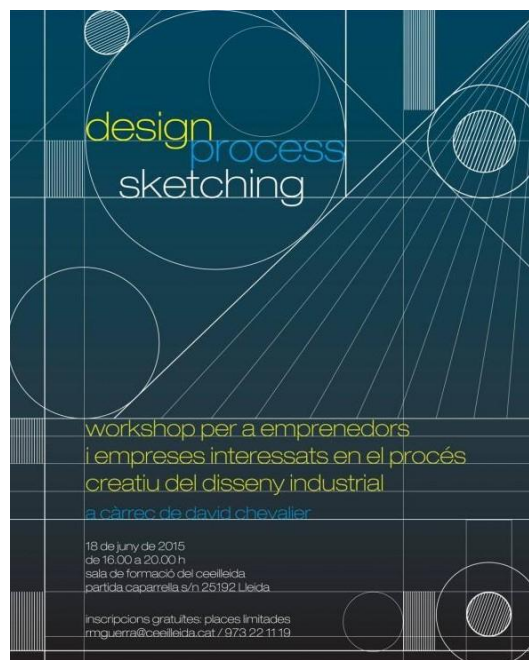



AMB EL SUPORT:




Càpsules formatives

Durant l'any 2015 s'han organitzat un total de 72 càpsules formatives, que han comptat amb l'assistència de 1.087 participants.



design process sketching

workshop per a emprenedors
i empreses interessats en el procés
creatiu del disseny industrial
a càrrec de david chevallier

18 de juny de 2015
de 16.00 a 20.00 h
sala de formació del ceeilleida
partida caperrella s/n 25192 Lleida

inscripcions gratuïtes, places limitades
rmguerra@ceeilleida.cat / 973 22 11 19

Taller de generació d'idees i creació d'empreses

Novetat 2015: tres sessions formatives de dues hores sobre les tècniques de generació d'idees de negoci, el pla d'empresa i el mètode Canvas.

5 edicions (15 sessions) amb 163 assistents, desenvolupades pel Segrià sec, Almacelles, Mollerussa, Oliana i Ponts.



7 DE MAIG - TÈCNiques DE GENERACIÓ D'IDEES DE NEGOCI.
DR. FERRAN BADIA, VICEDIRECTOR PLANIFICACIÓ, INNOVACIÓ I EMPRESA DE LA UDIL.

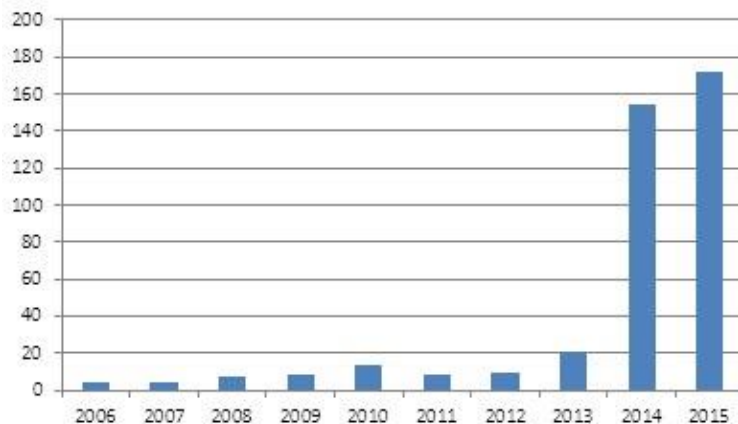
14 DE MAIG - DE LA IDEA DE NEGOCI AL PLA D'EMPRESA.
SALVADOR PIFARRÉ, TÈCNIC DE GLOBALLEIDA.

21 DE MAIG - DEL PLA D'EMPRESA A LA POSADA EN MARXA: ELS PASSOS I ELS COSTOS.
ESTHER GARCIA, TÈCNICA DE LA CAMBRA DE COMERÇ DE LLEIDA.

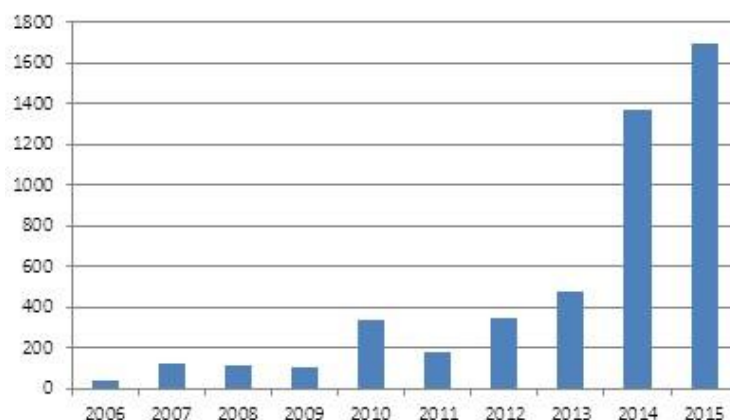
LLOC: CASA CLARA, C/DE LA MERCE, 19, ALMACELLES. **INSCRIPCIONS:** AJUNTAMENT D'ALMACELLES, OFICINES MUNICIPALS, DE 8.30 A 14 H. 973 747 212. **INFILU@VERMALLCELLES.CAT | GABACU@VERMALLCELLES.CAT**

ORGANITZACIÓ: **COORDINACIÓ:**

EVOLUCIÓ ANUAL DEL NÚMERO D'ACTIVITATS FORMATIVES



NÚMERO D'ASSISTENTS A LES ACTIVITATS FORMATIVES



La formació és una de les apostes importants de la Xarxa de ceis, tant és així que en els darrers anys s'ha experimentat un important augment de les activitats formatives, passant de les 5 de l'any 2006 a les 172 de l'exercici de 2015. Aquest increment de l'oferta formativa ha obtingut molt bona resposta, donat que s'ha traduït en un important augment d'assistents a aquestes sessions, que al 2015 van ser de 1.697 persones.

5. Activitat institucional

GLOBALleida organitza la 4^a trobada de tècnics de promoció econòmica del territori a Sort

El Cei Pallars Sobirà va acollir els dies 9 i 10 d'abril la quarta trobada de tècnics de promoció econòmica del territori, amb la participació d'una trentena de tècnics de l'àrea de promoció econòmica. Paral·lelament més de 125 emprenedors van participar en activitats formatives a Tàrraga, el Pallars Jussà i Cervera.

La trobada va reunir als tècnics de diversos centres de la Xarxa de Centres d'empreses Innovadores i ens de promoció econòmica per estar en contacte, formar-se i compartir experiències, amb l'objectiu d'unificar criteris de gestió i fomentar el treball en xarxa.

Un dels objectius de la trobada va ser el de continuar amb el procés de millora de les darreres tècniques en assessorament a emprenedors/es d'aquests centres. La trobada es va centrar en conèixer les eines necessàries per desenvolupar la creativitat dels emprenedors obtenint noves solucions, motivació d'equips humans, concepció d'alternatives i innovació en tots els àmbits d'actuació de l'activitat.

Així mateix, també es va parlar de desenvolupar plans de millora a cada centre, basats en el coneixement dels problemes i de les pràctiques més exitoses per posar-los en funcionament a la resta de centres. En el decurs de la jornada els tècnics van participar en la sessió formativa de Creativitat, a càrrec de Ferran Badia, vicerector de Planificació, Innovació i Empresa de la Universitat de Lleida.

GLOBALleida posa a disposició dels centres empresarials i ens de promoció econòmica del territori les eines per donar suport a les persones emprenedores com són l'assessorament, les rondes de finançament, la Societat de capital Risc, la plataforma per a l'ocupació, el Micro CV, l'eina web de gestió d'inscripcions i la gestió de la comunicació de la xarxa, entre d'altres, han estat algunes de les principals activitats de la jornada.

Paral·lelament les activitats de formació a la Xarxa de CEIs del territori ha estat funcionant amb els Dijous Emprenedors als Centres d'empreses innovadores de Tàrraga i el Pallars Jussà i una càpsula formativa a Cervera sobre el Mètode SIC, amb més de 70 participants.

El president del Consell Comarcal del Pallars Sobirà i alcalde de Sort, Llätzer Síbis, el vicepresident tercer de la Diputació, Pau Perdices i el conseller delegat de GLOBALleida, Oriol Oró, van ser els encarregats de donar la benvinguda als tècnics del territori i acompanyar-los en el decurs de la jornada. En l'acte de presentació de la jornada, el president del Consell Comarcal del Pallars Sobirà i alcalde de Sort va insistir en la necessitat de "posar en comú experiències i sumar esforços" en pro del bon funcionament d'aquests centres. "S'han de compartir experiències per poder relançar l'activitat econòmica del país".

El vicepresident tercer de la Diputació i director del Patronat de Promoció Econòmica va destacar que és molt positiu que els tècnics dels diversos centres estiguin en contacte, es formin i comparteixin experiències. Així mateix, va felicitar les administracions perquè, "s'han pres molt seriosament la posada en marxa i viabilitat d'aquests centres", i va subratllar que l'objectiu és "que siguin d'abast comarcal i que, per tant, es doni entrada i suport a totes les iniciatives empresarials de la comarca".

El conseller delegat de GLOBALleida, Oriol Oró, va agrair el recolzament de les institucions que constitueixen el consorci GLOBALleida i el treball en equip dels ajuntaments i consells comarcals, amb els que s'està aconseguint millors resultats en totes les àrees de l'emprenedoria, treballant polítiques conjuntes per tal de poder aconseguir la creació d'entorns i projectes estratègics com (la Xarxa de Centres d'Empreses Innovadores de Lleida, els programes de formació especialitzada o la facilitació de la consolidació i internacionalització entre d'altres) que faciliten l'activitat econòmica, la dinamització del mercat laboral i l'atracció i retenció de talent a Lleida.



El CSIC i ANCES signen un conveni de col·laboració per a la promoció de l'emprenedoria i la creació d'empreses de base tecnològica

El Consell Superior d'Investigacions Científiques (CSIC) i l'Associació Nacional de CEEIs Espanyols (ANCES) uneixen esforços per incrementar la cooperació i impulsar les empreses tecnològiques. El Consell Superior d'Investigacions Científiques (CSIC) i l'Associació Nacional de Centres Europeus d'Empreses i Innovació (ANCES) han signat un conveni de col·laboració per fomentar l'emprenedoria i la creació d'empreses de base tecnològica. El CSIC aportarà assessorament científicotècnic a les empreses dels 29 Centres Europeus d'Empreses i Innovació que conformen l'associació a través dels quals aquesta promou el desenvolupament econòmic i industrial. Segons s'estableix en l'acord rubricat pel vicepresident d'Organització i Relacions Institucionals del CSIC, José Ramón Urquijo, i el president ANCES, Álvaro Simón de Blas, ambdues entitats col·laboraran per fomentar la promoció de la transferència de tecnologia. L'associació oferirà l'accés dels investigadors del CSIC als programes formatius i a les diferents activitats i serveis que posa a disposició dels emprenedors.

L'objectiu d'aquest acord és fomentar la transferència de coneixement, permetent que els resultats científics arribin al sector empresarial.

El conveni, que se signa per un període de tres anys, també estableix que aquells investigadors del CSIC que vulguin posar en marxa una empresa puguin disposar del tutoratge de l'associació per elaborar els seus plans de negoci, comptant amb un seguiment en les primeres fases de la posada en marxa de les empreses.

Per tal de donar suport al emprenedoria i la creació d'empreses de base tecnològica el conveni també contempla, per exemple, que l'associació ofereixi els serveis de la seva xarxa de viviers d'empreses al CSIC o que s'informi a les empreses d'aquests viviers de la oferta tecnològica protegida mitjançant patents.



Aprovació del Reglament de Règim Interior del Ceeilleida



El Consell Directiu de la Fundació Ceeilleida i la Junta de Patrons van aprovar en les sessions celebrades el 15 de desembre de 2015 el Reglament de Règim Interior del Centre d'Empreses Innovadores al Complex de la Caparrella de Lleida. Aquest Reglament de Règim Interior té com a objecte:

- Organitzar el funcionament i l'administració del Centre d'Empreses per al seu manteniment i conservació.
- Establir els drets, obligacions i responsabilitats dels ces-

sionaris i usuaris del centre d'empreses i les condicions per a la seva aplicació.

- Controlar en general les relacions de veïnatge entre els cessionaris i vigilar la concurrència i adequada utilització dels serveis i zones comuns d'ús com del Centre d'empreses.

- Establir les normes internes del funcionament del Centre d'empreses i les conseqüències de l'incompliment d'aquestes normes.

6. Informació general

Catalunya emprèn



Durant el 2013 el ceeilleida va presentar sol·licitud de subvenció per donar suport als programes dels ens locals de foment i assessorament a la creació d'empreses, per l'any 2014.

El Centre Europeu d'Empreses i Innovació (ceeilleida) contempla dins del seu Pla de Treball tota una sèrie de tasques que van des d'accions de sensibilització, formació, assessorament, contractació externa, seguiment, incubació, internacionalització, entre altres, fins que els projectes d'emprenedoria arriben a sobrepassar la fase crítica dels 3 primers anys de vida empresarial efectiva. Les tasques més destacables són:

Sensibilització

El ceeilleida realitza accions de sensibilització encarades a:

- . Promotors de projectes innovadors.
- . Creadors d'empresa procedents de Centres Universitaris, Centres d'Investigació o Escoles Professionals.
- . Executius i Directius de PIMEs que es comprometen en un projecte de modernització, inversió, diversificació i desenvolupament.
- . Creadors d'empreses o promotors de projectes de noves tecnologies d'informació i comunicació (TIC).
- . Entitats Territorials per aplicar programes públics en favor de les PIMEs.
- . Participació en les fires locals més importants de la província a través d'un estand de visita en el que es realitzen xerrades, exposicions, assessoraments, entre altres.

Informació i orientació

El ceeilleida disposa de tècnics especialitzats en les diferents àrees que s'han de tenir en compte a l'hora de crear l'empresa (licenciats en ADE, enginyers, advocats, entre altres) que orienten els diferents emprenedors. Aquest equip es complementa amb una sèrie de professionals externs que donen una visió més propera al mercat, són experts en màrqueting, en recursos humans, en finançament, en organització empresarial, en estratègia, entre altres.

Formació

El ceeilleida utilitza els mitjans humans mencionats en el punt anterior, complementats amb professors universitaris, per a la realització de cursos.

Assessorament en el procés de creació d'empreses innovadores

El ceeilleida, mitjançant els recursos humans propis i el grup de professionals externs, assessora els emprenedors en la posada en marxa del projecte.

Seguiment del procediment de consolidació

El ceeilleida fa un seguiment de les empreses assessorades o instal·lades al viver fins als 3 anys després de la seva creació o instal·lació.

Certificat de Qualitat ISO 9001:2008 en els serveis de creació i incubació d'empreses

El Centre Europeu d'Empreses i Innovació (ceeilleida) ha aconseguit el certificat ISO 9001:2008 com a reconeixement de l'acompliment de les exigències de la norma respecte les activitats de creació, incubació d'empreses i la gestió de consultes. El ceeilleida s'ha convertit en el primer viver d'empreses de Lleida que aconsegueix aquest certificat per aquestes activitats.

Aquest reconeixement representa un pas més en la millora de l'avaluació de projectes empresarials innovadors, la seva incubació, i l'acompanyament durant el primers tres anys de vida. La norma ISO 9001:2008 exigeix mantenir un procés de millora continua en els serveis que ofereix el ceeilleida als emprenedors.

La norma ISO 9001:2008 aplicada a la creació i incubació de projectes empresarials es basa en una sèrie de principis de gestió dels quals destaquen: Una organització enfocada a l'emprenedor, comprenent les seves necessitats, satisfent els seus requisits i excedir les seves expectatives. Orientació a procés, donat que els resultats desitjats s'assoleixen més eficientment quan els recursos i les activitats es gestionen com un procés. Participació activa del personal, amb el desenvolupament de les capacitats potencials de l'equip que forma l'organització, per tal d'augmentar-ne el benefici, i la Millora Contínua, com a objectiu permanent de l'organització entre d'altres.



ANCES

El Ceeilleida té signat un conveni amb la Asociación Nacional de CEEI Españoles (ANCES) en data de 14 de gener de 2010 per tal d'aportar la seva experiència sobre la creació de noves empreses i noves activitats en les ja existents. ANCES facilita als seus membres els sistemes, serveis i activitats que serveixin per a la realització dels seus objectius amb el màxim de professionalitat i eficàcia, i per tal que també impulsi, mitjançant els suport i difusió dels CEEIs, la innovació i diversificació de l'activitat productiva, el progrés tecnològic i el desenvolupament econòmic. En aquest sentit, la Subdirecció General d'Administració del Fons Europeu de Desenvolupament Regional (FEDER) del Ministeri d'Economia i Hisenda va aprovar la sol·licitud de cofinançament portat a terme per ANCES, pel que es concedeix un ajut a ANCES de 1.108.882 euros per a l'organització de jornades i seminaris.

Al Ceeilleida li delega la realització de les jornades a la seva comunitat autònoma o foral i dins del seu període d'actiació que abarca entre els anys 2009 i 2015. En aquestes es difonen les intervencions dels Fons Estructurals en cada zona, contemplant-se tota classe d'activitats i accions de divulgació de les intervencions estructurals com seminaris, jornades, taules rodones, trobades per a l'intercanvi d'experiències, així com conferències i congressos, a més de tractar d'altres temes relacionats amb els CEEIs com el finançament de la I+D+I, la creació d'empreses innovadores de base tecnològica, el foment de la cooperació i els sistemes de gestió de la I+D+I.

7. Notícies

Estudiants de l'últim curs del grau d'ADE visiten el Ceeilleida

Dimecres 7 de gener de 2015



Primer estudi internacional dels beneficis que suposa per a la salut el conreu d'un hort

Dimarts, 20 de gener de 2015



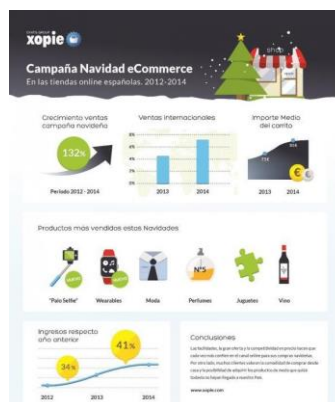
La plataforma Kiuget, de la firma Engisystem Technology, líder en descomptes i projectes

Dimarts, 13 de gener de 2015



Xopie publica un estudi sobre l'augment de les vendes per internet

Dilluns, 21 de gener de 2015



Imartec Energia instal·la la planta de biomassa més gran de la Catalunya Central

Dilluns, 19 de gener de 2015



Incorporació de dues noves empreses en el CEI de Les Borges Blanques

Dimecres, 11 de febrer de 2015



La Xarxa de Ceis creix amb l'obertura del Centre d'Empreses Innovadores de Balaguer

Dimecres, 11 de febrer de 2015



Formació per millorar la gestió empresarial dels emprenedors

Dijous, 26 de febrer de 2015



El secretari d'Ocupació i Relacions laborals, Joan Aregio, visita REPAQ Packaging Consulting

Dimecres, 18 de febrer de 2015



Tàrrrega amplia el CEI amb el suport de la Diputació

Dilluns, 2 de març de 2015



El Ceilleida col·labora en l'àrea de foment de l'emprenedoria dels centres educatius

Dimecres, 18 de febrer de 2015



Dijous Emprenedors a Lleida i al Pallars Jussà

Dijous, 5 de març de 2015



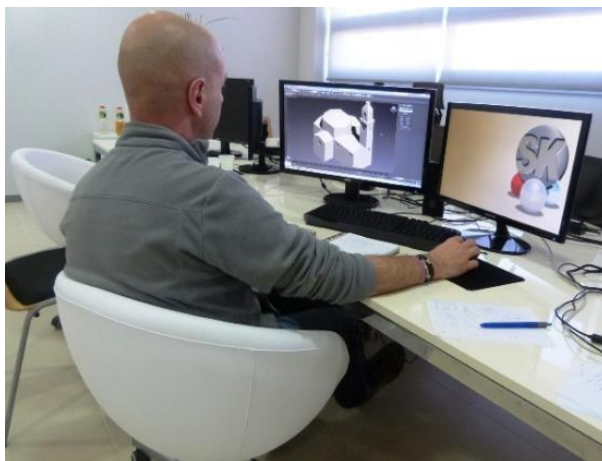
La Jove Cambra Internacional premia l'empresa Imartec

Divendres, 6 de març de 2015



Una empresa del CEI de Les Borges promociona el municipi arreu del món

Dimecres, 11 de març de 2015



Conveni de col·laboració entre CSIC i ANCES per impulsar les empreses tecnològiques

Dimarts, 17 de març de 2015



Alumnes del "Master Internacional de Creación y Aceleración de Empresas (MICAÉ)" de la UdL i NEXT, impartit a Madrid, visiten el Ceeilleida

Dimecres, 11 de març de 2015



El President de la Diputació inaugura el CEI de l'Alta Ribagorça

Dimecres, 11 de març de 2015



Last Thursday al Ceeilleida amb la conferència "No vull vendre. Vull que em comprin"

Dimecres, 25 de març de 2015



GLOBALleida celebra la 4ª trobada de tècnics de promoció econòmica del territori a Sort

Dijous, 9 d'abril de 2015



Formació simultània en sis centres empresarials de la Xarxa de CEIS

Dijous, 26 de març de 2015



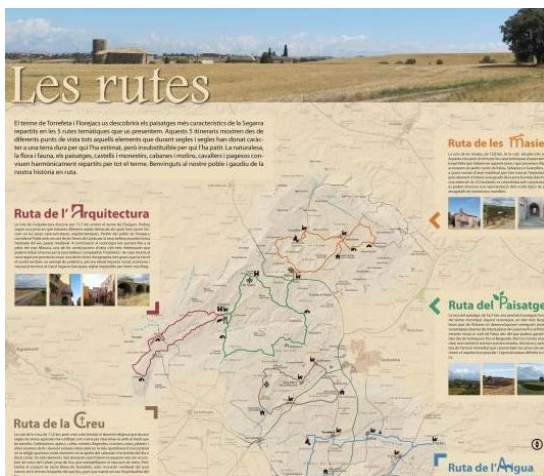
Last Thursday al Ceeilleida amb la conferència "Com gestionar el temps eliminant les preocupacions"

Dijous, 30 d'abril de 2015



[IN] SITU Gestió Cultural, Patrimoni i Turisme, crea cinc rutes turístiques a Torrefeta i Florejacs

Dimecres, 8 d'abril de 2015



Totes les comarques de Lleida disposen d'un centre empresarial

Dimarts, 5 de maig de 2015



Alumnes d'ESO de l'INS Caparrella visiten el Ceeilleida

Dimecres, 13 de maig de 2015



Globalleida desenvolupa un taller per elaborar un pla d'empresa

Dimecres, 17 de juny de 2015



Cloenda dels Dijous Emprendadors a Vielha i nous tallers a Cervera i Almacelles

Dijous, 21 de maig de 2015



El Territori, implicat en la formació dels emprenedors

Dijous, 18 de juny de 2015



Nova edició del programa Rural100, servei de foment i creació d'empreses innovadores al món rural

Dimarts, 16 de juny de 2015



Darrer Last Thursday de la temporada al Ceeilleida

Dijous, 9 de juliol de 2015



GLOBALleida, Nearcrumbs i GE Plus, jurat en la presentació dels projectes empresarials dels alumnes de la universitat mexicana de Monterrey

Divendres, 24 de juliol de 2015



Constitució del Patronat de la Fundació Ceeilleida

Dijous, 3 de setembre de 2015



Solsona estrena els Dimarts Feiners

Dimecres, 30 de setembre de 2015



Municipàlia 2015, un espai de promoció pels emprenadors de la Xaxa CEI

Dilluns, 19 d'octubre de 2015



Empreses que han passat pel Ceeilleida, entrevistades a Onda Cero

Dimecres, 21 d'octubre de 2015



El Ceeilleida, seu paral·lela del primer TEDx Lleida

Divendres, 13 de novembre de 2015



Estudiants de l'Acadèmia Martínez visiten les instal·lacions del Ceeilleida

Dimecres, 18 de novembre de 2015



Integrants del grup de formació ocupacional CIFO visiten el Ceeilleida

Dijous, 3 de desembre de 2015



Empreses de la Xarxa CEIs expliquen la seva experiència d'emprenedoria

Dimarts, 15 de desembre de 2015



Plena ocupació en el Centre d'Empreses Innovadores de Cervera

Dilluns, 21 de desembre de 2015



8. Recull de premsa

SEGRE

19-1-2015

INDUSTRIA MEDIO AMBIENTE

Berga estrena una planta de biomasa 'made in Lleida'

La mayor de la Catalunya Central para uso industrial, instalada por la firma Imartec Energia

[LLEIDA] La empresa emergente de Lleida Imartec Energia ha instalado la planta de biomasa para uso industrial más grande de la Catalunya Central. Se trata de la caldera de biomasa de la productora de aperitivos de Berga Liven Snacks, que tendrá capacidad para quemar cinco mil toneladas de astilla forestal al año y evitará la emisión de dos mil quinientas toneladas de dióxido de carbono.

Imartec Energia es una de las quince empresas que forman

parte de la aceleradora Start-up Catalonia de la Generalitat en Lleida. Se dedica a la instalación e implantación tecnológica de calderas de biomasa, su mantenimiento y también al suministro de madera, tanto para el sector primario, como para uso industrial o en hoteles o residencias de ancianos, entre otros.

La compañía fue fundada a finales del año 2011 por dos socios. Al año siguiente, facturó 160.000 euros y en 2014 alcanzó los 1,8 millones de euros. Ac-

tualmente, cuenta con un equipo de ocho trabajadores y comercializa sus productos en Catalunya y el norte del Estado. También tiene proyectos abiertos para expandirse a Portugal.

START-UP

Es una de las quince firmas que forman parte de la aceleradora de la Generalitat en Lleida

Asimismo, trabaja para introducirse a corto plazo en el mercado sudamericano.

Las otras firmas que participan también el programa de aceleración empresarial que la Generalitat puso en marcha en Lleida, con el apoyo de GlobalLleida, son Elias Forner, Katae Energia, Parapent Organyà, Punt Eco, Clíbb, Creabit, Idieureka, King of App, Near Crumbs, Use It, Wattenergia, Centre d'Estudis de Genòmica i Nutrició, Neosalus y Repaqste.

La Mañana

19-1-2015

Imartec Energia instal·la la major planta de biomassa de la Catalunya central

L'empresa emergent de Lleida Imartec Energia ha instal·lat la planta de biomassa per a ús industrial més gran de la Catalunya Central. Es tracta de la caldera de biomassa de la productora d'aperitius de Berga Liven Snacks, que tindrà capacitat per a cremar 5.000 tones d'estella forestal a l'any i evitar l'emissió de 2.500 tones de diòxid de carboni. Imartec Energia és una de les 15 empreses que formen part de l'acceleradora Start-up Catalonia de la Generalitat a Lleida. Es dedica a la instal·lació tecnològica de calderes de biomassa, al seu manteniment i al subministrament de fusta, tant

L'empresa d'implantació de calderes és de Lleida

per al sector primari, per a ús industrial, hotels o residències de gent gran, entre d'altres.

La companyia va ser fundada a finals del 2011 per dos socis. L'any següent va facturar 160.000 euros i el 2014 va arribar als 1,8 milions d'euros.

SEGRE

22-1-2015

FORMACIÓ EMPRENEDORS



Marta Grañó es dirigeix als participants en l'acte.

Aposta per la formació per a emprenedors a Vielha

[VIELHA] Dins del projecte d'impuls a emprenedors, ahir es van realitzar dos càpsules formatives al CEEI Val d'Aran «a Vielha» sobre Com sorgeix la idea d'emprenre i Com passar de la idea a la realitat, a càrrec de Marta Grañó. Les

sessions es van impartir a diversos emprenedors de Vielha que estan iniciant o desenvolupen ja els seus projectes empresarials. Les càpsules formatives són organitzades pel Consell General d'Aran i GlobalLleida.

La **M**añana

27-1-2015

El Ayuntamiento volverá a sacar a concurso el restaurante de Templers

El Ayuntamiento de Lleida volverá a sacar a concurso el servicio de restauración del Castell de Templers después de que la primera empresa adjudicataria no haya iniciado el servicio, según se informó ayer en la comisión de Promoción Económica i Turística. En todo caso, el concejal responsable, Rafael Peris, explicó que se volverá a

convocar el concurso, "aunque no hay prisa".

En la comisión también se aprobó el convenio de colaboración con la Fundació Centre Europeu d'Empreses i Innovació de Lleida con el objetivo de que las empresas de GlobalLleida se puedan pedir subvenciones de la Generalitat.

SEGRE

27-2-2015



Taller de creativitat per a emprenedors

LEIDA | Els 23 participants en un taller de creativitat per a emprenedors van rebre ahir els seus diplomes. El curs s'emmarca en el programa Catalunya Emprèn, que duen a terme conjuntament l'ajuntament i CEEI Lleida, en coordinació amb GlobalLleida.

La **M**añana

12-2-2015



FOTO: Aj. Borges/ Suposen 8 nous llocs de treball

El CEI de les Borges Blanques acull a dues noves empreses

L'alcalde de la capital de les Garrigues, Enric Mir, i el regidor de Promoció Econòmica, Jordi Ribalta, van donar ahir la benvinguda oficial al viver d'empreses del Centre d'Empreses Innovadores de les Borges Blanques a dues noves empreses, Audio Multimedia SLU, una productora de serveis audiovisuals, publicitat, disseny gràfic i comunicació 3.0; i Donlo-

ve SLU, dedicada a l'elaboració de software per a apps i videojocs en versió Android, Iphone i PC. Cada una ocupa un mòdul de 45 metres quadrats, i amb la seva arribada ja són 4 les empreses instal·lades al CEI de les Borges, on ja hi havia Excom Cloud i LesBorgesTV. La incorporació d'aquestes noves empreses suposa la creació de vuit nous llocs de treball directes.

SEGRE

11-3-2015

Promoció de les Borges a través del CEI

LES BORGES | Una empresa del CEI de les Borges promocionarà la ciutat per tot el món a través d'una aplicació de mòbil amb vídeos en 10 idiomes que inclouran imatges del campanar o el Parc del Terrall.

18-3-2015

MUNICIPIS SERVEIS

Reñé inagura el nou viver d'empreses de l'Alta Ribagorça

EL PONT DE SUERT | El president de la Diputació, Joan Reñé, va inaugurar ahir el viver d'empreses de l'Alta Ribagorça en un local que el consell va adquirir el 2010 i que ha estat reformat per acollir els emprenedors de la comarca. La rehabilitació ha suposat una inversió de més de 20.000 euros i ha estat finançada amb una ajuda de l'ens provincial. Així mateix, Reñé també va visitar les obres d'ampliació del CAP del Pont de Suert que dona assistència a tota la comarca. Les instal·lacions guanyaran en espai per poder acollir noves especialitats, que se sumaran a les ja existents. Els treballs d'ampliació de l'equipament finalitzaran aquest pròxim mes de juliol i la inversió de la Diputació ha sigut d'un milió d'euros.

El president va finalitzar la



Visita de Reñé a les obres d'ampliació del CAP del Pont de Suert.

visita per la comarca al Centre de Fauna del Pont de Suert, unes instal·lacions que es distingeixen a nivell europeu per la cria en captivitat del visó europeu,

espècie en greu perill d'extinció. A Estònia hi ha un centre similar amb el mateix propòsit de protecció d'aquesta espècie amenaçada.

La **M**añana

27-3-2015

La comunidad tecnológica de Lleida reivindica su potencial en la 'Tech Day' de Microsoft

Lleida
X.L. (ACN)

La comunidad tecnológica de Lleida se reunió ayer en la *Tech Day oficial de Microsoft*, una jornada formativa dirigida a las empresas de Ponent para que conozcan las últimas novedades en desarrollo web y cloud. Francisco Ramón Peña, miembro de la Asociación Sombits, destacó el papel que tiene el sector de la tecnología de Lleida poder celebrar un encuentro de estas características "para que la gente de la ciudad pueda hablar de nuevas tecnologías web". Peña destacó el interés creciente por el "internet de las cosas", uno de los aspectos tecnológicos que se encuentran en pleno desarrollo, y que puede suponer un gran paso adelante en cuanto a dispositivos de uso cotidiano.

Se inscribieron más de 90 personas, convocadas por las empresas leridanas Clíbb, NearCrumbs, y Quonext, del Ceelileida, a través de la asociación de informática



FOTO: X.L. (ACN) / La Diputación de Lleida acogió ayer la jornada

Sombits, en la que pertenecen. La Jornada Web & Cloud Tour con Microsoft está dirigida a empresarios que quieran desarrollar sitios web modernos, interactivos y rápidos con ASP.NET y Webtools de Visual Studio 2013 para luego desplegar e implementar con Microsoft Azure. En diferentes sesiones se presentaron las nuevas

características y los servicios que incluye Microsoft para construir y mover una gran variedad de aplicaciones en cloud. El tour de Microsoft a través de sus partners comenzó el lunes en Madrid y está previsto que termine el próximo 22 de abril en Valencia. De esta forma se tomará contacto con diferentes profesionales del país.

La Mañana

29-4-2015

Jornada sobre Europa al viver d'empreses de Bell-lloc

Una legislació eficient per a les empreses, exenta de càrregues i burocràcia, i aconseguir noves maneres d'obtenir finançament són les claus per impulsar el creixement a Europa. Així ho va manifestar ahir el representant de la Comissió Europea a Catalunya i Balears, Ferran Tarradellas, en la seva participació en la Jornada de Polítiques Europees 2014-20 de suport a l'Emprenedoria a les micro, petites i mitjanes empreses celebrada a la Incubadora d'Empreses d'Innovació Agrometal·lúrgica de Bell-lloc d'Urgell (IdA). La jornada va finalitzar amb l'acte de cloenda a càrrec de l'alcalde de Bell-lloc, Ramon Cònsola.



FOTO: / El representant de la CE a Catalunya, Ferran Tarradellas

la Diputació de Lleida, Joan Reñé. Cònsola i Reñé van felicitar la tasca realitzada des de les incubadores i viviers empresarials.

Per la seva banda, el president de la Diputació de Lleida va anunciar la creació d'un servei tècnicament potent que permeti la informació i la posició de tres

recursos i fons que ofereix la Unió Europea als ens locals. L'objectiu d'aquest servei de la corporació lleidatana seria donar a conèixer aquelles línies financeres de la UE per tal que els ens locals puguin preparar projectes de qualitat que responguin als requeriments de les diferents comunitats.

SEGRE

29-4-2015

EMPRESSES



Joan Reñé i Ramon Cònsola van clausurar les jornades.

La Diputació crea un servei de gestió de fons de la UE

BELL-LLOC | El president de la Diputació de Lleida, Joan Reñé, va anunciar ahir a Bell-lloc la creació d'un servei tècnic d'informació i gestió de fons europeus.

L'objectiu del servei serà informar de les línies financeres de la UE perquè els ens

locals puguin preparar projectes de qualitat.

Reñé ho va anunciar en la clausura de la jornada *Polítiques Europees 2014-20. De suport a l'emprenedoria i a les micro, petites i mitjanes empreses al viver d'empreses de Bell-lloc.*

La Mañana

30-4-2015

Premian a la empresa 'Plunge Interactive' per su labor innovadora

La Paeria entrega a la firma el premio 'Smart People with Smart Ideas'

La Paeria entregó ayer el premio 'Smart People with Smart Ideas' a la firma leridana 'Plunge Interactive' por su labor tecnológica e innovadora. 'Blackpier' logró un accésit i hubo mención para 'Smartcat'.

Lleida REDACCIÓN

La empresa leridana de videojuegos *Plunge Interactive* obtuvo ayer el premio Smart People with Smart Ideas creado por el Ayuntamiento de Lleida. El jurado, presidido por Joan Majó, concedió un accésit a la firma *Blackpier*, también leridana, y una mención especial a la *Smartcot*, la estrategia Smart de Catalunya que impulsa la Generalitat.

El alcalde, Àngel Ros, destacó que *Plunge Interactive* es uno de los mejores ejemplos de empresas de emprendedores que ha surgido del PCITAL. *Plunge* se fundó hace cuatro años por un equipo de jóvenes expertos en



FOTO: Gerard Lázaro / Joan Majó entregó el premio a los ganadores

el mundo de los videojuegos. A su portfolio destacan títulos que han conquistado las primeras posiciones en todo el mundo y con millones de descargas. El 80% de su mercado es en Estados Unidos. Actualmente, las oficinas concentran cerca de 30 profesionales, en su mayoría programadores, pero

también artistas, testers y diseñadores.

Los galardones distinguen personas, empresas o entidades que, a partir de sus ideas y del uso inteligente e innovador de los medios tecnológicos han ideado nuevos e innovadores conceptos y productos en el mercado.

SEGRE

30-4-2015

GUARDONS SMART CITY

Distinció per a dos empreses creades per joves emprenedors

LLEIDA | L'ajuntament de Lleida va entregar ahir els premis Smart People with Smart Ideas a dos empreses impulsades per joves emprenedors de Lleida.

El primer premi, dotat amb 5.000 euros, va ser per a *Plunge Interactive*, dedicada a la programació de videojocs i que ven un 80% dels seus productes als Estats Units, mentre que també es va atorgar un accésit i 3.000 euros a la firma *Blackpier*, que ven vestits a mida fets a la Xina per internet.

A més, el jurat, presidit per l'exministre Joan Majó, va decidir distingir amb una

menció el projecte de la Generalitat *SmartCAT*.

En aquesta edició dels premis, destinats a reconèixer l'ús innovador de mitjans tecnològics per estimular l'emprenedoria, s'havien presentat un total de dotze candidats.

D'altra banda, l'ajuntament va presentar ahir la publicació digital de les obres guanyadores del setzè premi Batec, concedit l'any 2013. Són els projectes *Un cercle Socràtic a l'institut*, d'Ignacio Terrado; *Projecte Tahira*, de Iaco Subirats; i *Caminant sols per la vida*, de Vanessa Torres i Sandra Badia.

6-5-2015

Ceilleida incorpora a cinco nuevas empresas en su complejo de la Caparrella

El presidente de la Diputación de Lleida, Joan Reñé, entregó ayer las llaves a cinco nuevas empresas que se han instalado este año en el Centre Europeu d'Empreses i Innovació, Ceilleida, situado en el complejo de la Caparrella. Con la incorporación de estas cinco empresas el Ceilleida mantiene una ocupación media de entre el

75% y 80%. En el transcurso de 2014 han pasado por el centro 31 empresas de las que actualmente siguen 26.

Las empresas que recibieron las llaves de manos del máximo responsable de la corporación provincial son, Oxatis España, SL, GE + Soluciones Energéticas Psicopedagogía Consciente, Euroiso



FOTO: Diputació / Entrega de llaves a las cinco empresas

Consulting y Vending, Shopping Technologies, relacionadas con el comercio electrónico, energías renovables y los servicios.

Anteriormente, se celebró la reunión de patrones del Ceilleida, en la que se han aprobado las cuentas del ejercicio 2014 y se ha valorado la oferta formativa continua y especializada en el 2014, con 154 actividades en las que han participado 1.376 emprendedores. Asimismo, en el marco del programa Catalunya Emprèn de la Generalitat y conjuntamente con Globalleida, se han realizado 262 asesoramientos a proyectos emprendedores.



6-5-2015

Cinc noves empreses s'han incorporat al CEEILleida en el primer quadrimestre del 2015. Amb una ocupació del 75%, compta amb 26 empreses instal·lades que han generat més de 100 llocs de treballs directes.



6-5-2015

EMPRESSES

El CEEILleida arriba al 80% d'ocupació amb 5 noves firmes

[LLEIDA] El president de la Diputació de Lleida, Joan Reñé, va donar ahir la benvinguda a cinc noves empreses que han sol·licitat ser acollides al viver d'empreses que la corporació té en el complex de la Caparrella: Oxatis Group Xopie, GE Soluciones energéticas, Euroiso Consulting, Psicopedagogía Consciente i Venditec Shopping, dedicades, en la majoria de casos, a solucions informàtiques i energètiques.

Actualment, el CEEILleida es troba a prop del 80% d'ocupació de les seues instal·lacions, amb la presència de 26 empreses. Constitueix, a més, juntament amb la Xarxa de CEI al territori de Lleida «que compta amb 15 instal·lacions», un conjunt de vivers amb capacitat per a 132 empreses, tal com va recordar el mateix president de la Diputació, Joan Reñé.



CATALUNYA **ESPANYA** MÓN ARTS GENT ESPORTS AGRO

- AQUEST DIMARTS

Cinc noves empreses emprenedores entren en el viver de la Diputació de Lleida



Cinc noves empreses emprenedores entren en el viver de la Diputació de Lleida

e-Notícies

ECONOMIA, 06-05-2015

Cinc noves empreses s'instal·len al viver de la Diputació de Lleida

Oxatis Group Xopie, GE Soluciones energéticas, Euroiso Consulting, Psicopedagogía Consciente i Venditec Shopping

2569 lectures 3 comentaris

6-5-15



PORTADA LLEIDA COMARQUES OPINIÓ CULTURA ECONOMIA POLÍTICA ESPORTS VIDA SOCIAL

Una vintena d'emprenedors participen en un taller per incentivar la creativitat

El regidor de Promoció Econòmica de la Paeria, ha lliurat els certificats d'aquesta iniciativa formativa que s'emmarca dins del programa 'Catalunya Emprèn'



16-6-2015

JORNADA

Nova ajuda per als emprenedors

[LA SEU] El Centre Empresarial i Tecnològic de l'Alt Pirineu, a la Seu, va acollir ahir la presentació del programa Rural 100, que impulsa la Diputació i Globalleida. Es tracta d'un projecte d'acompanyament integral personalitzat dirigit als emprenedors que volen crear o fer créixer la seua empresa. Aquesta iniciativa, en la qual participa el consell de l'Alt Urgell, es basa en l'assessorament als empresaris i en l'ús de noves eines per generar models de negoci.

Inclou, així mateix, la gestió del finançament extern necessari i l'orientació, si cal, cap a professionals que puguin assessorar en aspectes específics que no cobreix el programa.

El president del consell en funcions, Jestis Fierro, va destacar el caràcter "pràctic i innovador" del programa i va valorar que pot suposar "una bona oportunitat per als nostres emprenedors".



10-7-2015

ECONOMIA

Globalleida tanca el cicle amb emprenedors

[LLEIDA] Globalleida va celebrar ahir l'últim Last Thursday d'aquesta temporada, una trobada que reuneix emprenedors perquè puguin compartir coneixements i experiències. La reunió d'ahir va comptar amb la participació de la investigadora Sara Sanpedro, que va pronunciar una xarrada titulada *Neurolideratge, la clau per assolir resultats*. Va parlar sobre tècniques per aconseguir inspirar l'actitud de compra en els clients o en el potencial d'una marca i també de com maximitzar la capacitat personal per ser més productius i com aconseguir millors resultats.



23-6-2015



3-6-2015

El Consell promou a la comarca el programa per empreses Rural 100

La Diputació de Lleida i Globalleida, amb la col·laboració del Consell Comarcal, promouran el desenvolupament del programa RURAL 100 a l'Alta Ribagorça. Aquest és un programa d'acompanyament integral personalitzat per als emprenedors que volen crear o fer créixer la seva empresa, basat en diferents tècniques.



10-7-2015

El neurolideraje protagoniza la última sesión de Ceeilleida

El Ceeilleida reunió ayer a emprendedores de la Xarxa de CEIS en el último Last Thursday de la temporada, una sesión que se propuso fomentar y facilitar un escenario donde se puedan compartir conocimientos y experiencias contribuyendo a sumar sinergias con la colaboración de un invitado experimentado en alguna materia de interés para los emprendedores. La invitada de ayer fue Sara Sanpedro, experta en liderazgo y estrategia empresarial, y técnica de GLOBALLEIDA. Sampedro impartió la ponencia *Neuroliderazgo, la clave para conseguir resultados en el ámbito empresarial*.

TORREFARRERA Y LLEIDA HAN IMPARTIDO TALLERES FORMATIVOS relacionados con las áreas de promoción económica, dirigidas a jóvenes que se encuentren en fase de formación, personas que estén definiendo su itinerario de inserción laboral y a quienes estén planteándose la posibilidad de la autoocupación. El taller *A fons amb la factura electrònica*, uno se impartió en Torrefarrera y *El Workshop*, que tuvo lugar en Lleida, trató sobre el proceso creativo del diseño industrial.

19-8-2015

Juneda estrena nova senyalització turística dels seus espais patrimonials

El projecte s'ha centrat en diferents àmbits del municipi

Juneda
REDACCIÓ

L'Ajuntament de Juneda, a les Garrigues, ha finalitzat el projecte de senyalització turística dels elements patrimonials d'interès de la població, una tasca que ha dut a terme en col·laboració amb l'empresa InSitu Gestió Cultural, Patrimoni i Turisme. El projecte

s'ha centrat en diferents àmbits del municipi com són la Vila Closa, el primer creixement fora muralles, i espais de l'eixample de la localitat. A més, el consistori ha reforçat la senyalització ja existent en dues rutes del municipi, les de la Banqueta i Entre Canals. El projecte s'ha estructurat en diferents àmbits del nucli de June-



FOTO: Aj. Juneda / Un dels panells amb informació turística instal·lats

da. D'una banda, la Vila Closa, on s'ha volgut donar a conèixer l'espai amb els elements d'interès patrimonial. Un segon àmbit d'acció ha estat el primer creixement fora muralles, amb l'església de la Transfiguració del Senyor, els porxos del Carrer Major i la Botera.

Finalment, un tercer àmbit engloba espais de l'eixample del poble, on s'explica l'evolució urbanística, la relació de Juneda amb els caliquenyos, l'arribada del ferrocarril, el Molí de Baix, espais de memòria, o la importància de l'aigua al municipi.

SEGRE

19-8-2015

MUNICIPIS TURISME



Un dels plafons de senyalització turística a Juneda.

Juneda instal·la nous plafons de senyalització turística

JUNEDA | L'ajuntament de Juneda ha finalitzat el desplegament de senyalització turística d'elements d'interès del municipi. Aquests plafons informatius s'han instal·lat a la Vila Closa, on destaquen elements com el Pou de Gel i l'an-

tiga església; al sector fora de les antigues muralles, amb l'església de la Transfiguració del Senyor, i l'àrea d'expansió del poble. La firma InSitu Gestió Cultural, Patrimoni i Turisme ha col·laborat amb el consistori.

LA VANGUARDIA | Lleida

Antoni Piñol, director del Centro Europeo de Empresas e Innovación de Lleida

• La institución renueva los miembros del patronato y el consejo directivo



La Diputación ha renovado los miembros del Patronato del CEEI Lleida (DIPUTACIÓN DE LLEIDA - Propias)

03/09/2015 15:55 | Actualizado a 03/09/2015 16:08

Lleida. (ACN).- El presidente de la Diputación de Lleida, Joan Reñé, ha asistido a la reunión de la Fundación Centro Europeo de Empresas e Innovación (CEEI) Lleida, que este jueves ha renovado los miembros de su Patronato y los del Consejo Directivo.

En el transcurso de la reunión ordinaria también se ha nombrado Antoni Piñol como director del CEEI Lleida.

Piñol ha sido los últimos cuatro años asesor de Presidencia en materia de Innovación Empresarial y Promoción Económica.

EL PUNT AVUI+

SOCIETAT 4 setembre 2015 2.00 h

LLEIDA

Es constitueix el patronat del CEEI



.Foto:ACN.

Antoni Piñol, que en els darrers quatre anys ha exercit com a assessor de Presidència en matèria d'innovació empresarial i promoció econòmica, va ser nomenat ahir nou director de la fundació Centre Europeu d'Empreses i Innovació (CEEI) de Lleida. Precisament ahir es va elegir el nou patronat i el consell directiu del CEEI Lleida, en una reunió a la qual va assistir el president de la Diputació, Joan Reñé.

SEGRE

4-9-15

INNOVACIÓ

Antoni Piñol, nou director del CEEI Lleida

[LLEIDA] El president de la Diputació de Lleida, Joan Reñé, va assistir ahir a la reunió de la fundació Centre Europeu d'Empreses i Innovació (CEEI) Lleida, que va renovar els membres del patronat i els del consell directiu.

En la reunió, a més, es va nomenar Antoni Piñol, assessor de Reñé en matèria d'Innovació Empresarial i Promoció Econòmica, director del CEEI Lleida.



Reñé i la resta de membres del patronat del CEEI Lleida.

territoris.cat

Antoni Piñol, fins ara assessor a la Diputació, nou director del CEEI Lleida

El president de la Diputació de Lleida, Joan Reñé, assisteix a la reunió de la Fundació, que ha renovat els membres del seu Patronat i els del Consell Directiu

territoris.cat

03 de Setembre de 2015 (20:23 h.)



Reunió de la Fundació CEEI Lleida

Antoni Piñol, en els darrers quatre anys, assessor de Presidència a la Diputació de Lleida en matèria d'Innovació Empresarial i Promoció Econòmica, ha estat nomenat aquest dijous nou director del CEEI Lleida.

Durant la reunió de la Fundació, a la qual ha assistit el president de la Diputació de Lleida, Joan Reñé, s'ha procedit a la renovació dels membres del seu Patronat i els del Consell Directiu.

La Fundació CEEI LLEIDA

és un organisme constituït pels principals agents socioeconòmics de les terres de Lleida amb l'objectiu d'identificar les idees innovadores i dotar-les de mitjans materials i humans per transformar-les en empreses consistentes.

L'organisme està constituït pels principals agents socioeconòmics de les terres de Lleida

16-9-2015

FORMACIÓ

Nous cursos en el viver d'empreses a Bell-lloc

| BELL-LLOC | El viver d'empreses de Bell-lloc d'Urgell ja té a punt el nou programa de cursos i jornades que abordaran diverses temàtiques com la recerca de feina o com dinamitzar un negoci i també facilitaran eines als emprenedors perquè aquests puguin crear la seua pròpia empresa.

El cicle començarà l'1 d'octubre amb la iniciació d'un curs gratuït de màrqueting digital *MailChimp* a partir de dos quarts de vuit de la tarda. El 6 d'octubre és previst el taller *Buscar feina 2.0* i, el dia 23, l'activitat *Dóna't valor. Treballa l'autoconfiança*. Com utilitzar les xarxes socials, l'elaboració d'un pla d'empresa o com trobar feina als portals d'ocupació seran altres temes a tractar.

17-9-2015

Globalleida estrena el pla de suport als autònoms

El programa, amb el nom de 'T'acompanyem', vol assessorar-los en el dia a dia de l'empresa

Lleida REDACCIÓ

Les instal·lacions del CEEILLEIDA, ubicades a la partida de la Caparrella de la ciutat de Lleida, vana collir ahir als 15 autònoms que han estat seleccionats per participar en el nou programa "T'acompanyem", dissenyat per GLOBALleida, amb l'objectiu que el col·lectiu d'autònoms millori el control de la seva gestió, el seu model de negoci i enforteixi la seva capacitat de gestió econòmica, comercial i organitzacional.

Aquest programa treballarà amb un grup de 15 empreses i està previst que realitzin accions formatives grupals i tutories individuals, 20 hores de formació grupal amb sessions de treball individuals amb el tutor, segons necessitats detectades en les ses-

sions anteriors, amb l'objectiu de definir una pla de creixement a mida. I set accions formatives grupals, amb un total de 20 hores de formació. En total hi participaran 15 empreses, i d'aquestes, 14 pertanyen al sector servei.

Un 53,3% de les empreses tenen la seva seu social a Lleida ciutat i un 46,7% a la resta de la demarcació de Lleida.

El que caracteritza a totes aquestes empreses és que són autònoms i microempreses formades per un o dos socis com a màxim i que en la majoria dels casos no tenen personal assalariat i totes elles volen millorar algun aspecte de la seva gestió, com: obrir nous mercats, com fidelitzar la clientela, presència a les xarxes socials, millorar la gestió econòmica i financera, etc. Dels 437 asses-



FOTO: T. Alcántara / El programa es va iniciar ahir a la ciutat de Lleida

soraments que Globalleida va fer al 2014 es van crear 78 empreses de les que el 90% eren autònoms i micropimes, i del resultat d'aquestes dades es planteja la

necessitat de crear un programa específic per aquest col·lectiu. El col·lectiu d'autònoms a la demarcació va créixer un 0,2% durant el primer semestre del 2015.

6-5-2015

Organitzen tallers a Solsona per fer recerca de feines

El Servei Connectem de l'Agència de Desenvolupament Local de Solsona i Cardona ofereix nous tallers per adquirir eines en la recerca de feina. Els dies 20 i 27 d'octubre arriben a Solsona els "Dimarts feiners", una oferta formativa gratuïta organitzada i impartida pel consorci de promoció econòmica de les comarques lleidatanes Globalleida. S'adreça a la població aturada i, preferentment, als usuaris del Servei Connectem.

Regió 7 > Solsonès

Facebook, Twitter, Google+, LinkedIn icons

Connectem ofereix tallers gratuïts de recerca de feina per a aturats

02.10.2015 | 00:00

REDACCIÓ SOLSONA El Servei Connectem de l'Agència de Desenvolupament Local de Solsona i Cardona ofereix nous tallers per adquirir eines en la recerca de feina. Els dies 20 i 27 d'octubre arriben a Solsona els Dimarts feiners, una oferta formativa gratuïta organitzada i impartida pel consorci de promoció econòmica de les comarques lleidatanes Globalleida. S'adreça a la població aturada i, preferentment, als usuaris del Servei Connectem.

Els tallers es faran de 2/4 de 10 a 2/4 de dotze del migdia a la sala cultural de l'Ajuntament. El primer porta per títol "Dóna't valor. Treballa l'autoconfiança" i servirà per conèixer el nivell de confiança del mateix participant i millorar-lo si està buscant feina. L'impartirà la coach en l'entorn laboral Anna Morrerres. El segon es titula "Treu partit de la teva experiència" i està pensat per a aquelles persones que han treballat molt temps en una mateixa empresa o un mateix sector i ara busquen una segona oportunitat laboral, i anirà a càrrec del coach Gorka Bartolomé. Es pot assistir a una de les sessions o a totes dues.

SEGRE

2-10-15

FORMACIÓ INICIATIVES

Tallers per a la recerca d'ocupació de Globalleida

SOLSONA | El Servei Connec- tem de l'Agència de Desen- volupament Local de Solso- na i Cardona ofereix nous tallers per adquirir eines en la recerca d'ocupació.

Els dies 20 i 27 d'aquest mes arriben a la capital els *Dimarts feiners*, una oferta formativa gratuïta organitza- da i impartida pel consorci

de promoció econòmica de les comarques lleidatanes Globalleida.

En un altre ordre de coses, l'ajuntament de Solsona i la conselleria de Benestar i Família han posat en marxa sis tallers del 16 d'aquest mes al 20 de novembre per a la formació gratuïta de joves entre 16 i 18 anys.

La Mañana

7-10-15

Globalleida forma sobre la nova Llei de Cooperatives

GLOBALLEIDA i el Departament d'Empresa i Ocupació van organitzar ahir a les Borges Blanques en el marc d' Aracoop, una jornada formativa per refrescar les principals característiques del model cooperatiu i estar al dia de les novetats de la Nova Llei de cooperatives. La jornada es va fer al CEI de les Borges.



FOTO: Globalleida / La jornada es va desenvolupar ahir a les Borges

SEGRE

7-10-2015

JORNADES ENTITATS



Jornada ahir de Globalleida al CEI de les Borges Blanques.

Formació d'economia social per a la creació d'empreses

LLEIDA | Globalleida i la conselleria d'Empresa i Ocupació van organitzar ahir una jornada formativa al CEI de les Borges Blanques a la qual van assistir una vintena de tècnics de diferents entitats per a la creació d'empreses i oferir-los els avantatges de la

nova llei de cooperatives. Al seu torn, la Generalitat va presentar ahir davant d'una trentena d'empresaris de Lleida la guia per convertir-se en una empresa innovadora. D'altra banda, el Govern ha acreditat 17 entitats de finançament alternatiu.

SEGRE

9-10-2015



Conferència de Xesco Espà a Torrefarrera ■ L'exjugador i exentrenador del Barça d'handbol i especialista en planificació i coaching esportiu, va oferir ahir una xarrada sobre la motivació i la innovació en les empreses a la qual van anar prop de 120 persones.



DANIEL ROMAN | Responsable de software d'Use It

“Cardionlive detecta qualsevol ús o anomalia dels desfibril·ladors”

Roman (Almacelles, 1984) va fundar amb dos companys més l'empresa Use It, el 2008. Ara ja són 8 treballadors i es dedica a oferir servei integral a empreses i administracions per accedir a entorns digitals. Junt a Neosalus, s'ha associat per crear Cardionlive, un nou sistema intel·ligent que permet la gestió en temps real de desfibril·ladors ubicats en espais públics. www.useit.es

Use It què és?

Bàsicament, som un laboratori d'idees. Assessoram els clients que ens fan veure una necessitat tecnològica per millorar el seu producte, ja sigui un software, un espai web...

En el cas de Cardionlive us heu associat amb Neosalus.

Sí. Ens vam conèixer i de seguida vam veure que podíem complementar bé les nostres activitats. Ells munten desfibril·ladors, que és un mercat que està creixent molt. Cal un manteniment i fer que el seu comportament es pugui controlar i actuar amb rapidesa en cas de ser utilitzats. En aquest darrer punt, intervenim nosaltres.

Què fa exactament el sistema?

El software el que fa és connectar amb les cabines de desfibril·ladors, de manera que cada cop que s'obre la porta, o s'utilitza, o l'aparell pateix qualsevol tipus d'incidència, nosaltres rebem un avís i,

a partir d'aquí, en funció del que s'hagi detectat, s'avisat de manera automàtica a urgències mèdiques o al servei tècnic, o es notifica si és un robatori.

Només cal obrir la porta.

Exacte. El sistema fa una fotografia. Si es tracta d'un robatori, durant 90 minuts estariem rebent les coordenades del GPS que porta incorporat l'aparell per tal de localitzar-lo ràpidament.

És per a tots els desfibril·ladors?

Per a tots. Hi ha alguna marca que ja té un software semblant, però la majoria no i el servei està pensat en global.

On ho penseu aplicar?

Aviat ho presentarem a Düsseldorf, a Alemanya. A partir de l'any que ve ho comercialitzarem per Europa.

Serà un ajut per al beneficiari final però també per als distribuïdors.

Sí. Pensa que 300.000 persones moren cada any a Europa per un atac cardíac. Posar un desfibril·lador abans de 5 minuts augmenta la supervivència en més d'un 65%. A més, un 25% dels desfibril·ladors no té un manteniment eficaç per la qual cosa es perden més de 20 milions d'euros en vendes de formació, consumibles i manteniments. Crec que serà un bon avenç.



Cardionlive es presentarà
novembre a Düsseldorf
i volem iniciar la
comercialització per Europa



SEGRE

10-12-2015

DIPUTACIÓ

Nou director del patronat de Promoció Econòmica

LLEIDA | La Diputació de Lleida ha nomenat Joan Buchaca com a nou director del patronat de Promoció Econòmica de la institució. Substitueix Antoni Piñol, que el mes de setembre passat va ser designat com a nou director del CEEI Lleida.

Buchaca, tècnic superior gestor d'Innovació de la Diputació, exerceix el càrrec en comissió de serveis des de l'1 de desembre passat, encara que ocuparà el lloc amb caràcter temporal, segons recollia ahir el Butlletí Oficial de la Província.

SEGRE

15-12-2015

18 | COMARQUES

MUNICIPIS AJUTS

Quatre comarques reben 580.000 € per l'última riuada

Borràs, visitant el nou viver d'empreses de Tàrrega.

X. SANTESMASSES

AGRAMUNT | La Generalitat ha aprovat atorgar més de 580.000 euros als vuit municipis del Solsonès (Guixers i Lladurs), l'Urgell (Agramunt, Tàrrega i el Talladell), la Noguera (Montgai i Ivars de Noguera) i l'Alt Urgell (la Vansa i Fórnols) afectats per la riuada del 3 de novembre. Així ho va anunciar ahir la consellera de Governació, Meritxell Borràs, després de visitar les localitats d'Agramunt i Tàrrega, on va destacar que "hem volgut donar una resposta ràpida a les demandes del territori pels estralls causats", i va indicar que "els xàfeces van causar problemes i nosaltres venim amb solucions per tal d'arreglar els danys sense que aquests suposin un cost afegit als municipis".

A Tàrrega, la consellera va visitar el segon viver d'empreses municipal, que es preveu obrir abans del 2016. De fet, l'alcalde, Rosa Maria Perelló, va explicar que "ja tenim una llista d'espera amb vuit d'empreses". Aquest segon viver està ubicat a la

nau 19 de l'antiga fàbrica Cal Trepal de Tàrrega. La reforma de l'espai, de 400 metres quadrats, permetrà allotjar cinc mòduls per a empreses amb un lloguer a un preu assequible i un despatx d'administració. En total, la transformació de la nau 19 ha suposat una inversió de 400.410 euros, dels quals la meitat han estat sufragats

EMPRENEDORS

Tàrrega ultima el seu segon viver d'empreses, amb 8 firmes en llista d'espera

des pel fons Feder i la resta, a parts iguals, per l'ajuntament i la diputació de Lleida. L'alcalde va dir que "és important tirar endavant aquests projectes, perquè, d'aquesta manera, des de l'administració, donem suport i resposta a la demanda d'empreses que volen instal·lar-se a la ciutat, tirant endavant els seus projectes i crear ocupació".

La **M**añana

16-12-2015

Formació solidària en la Incubadora d'Empreses de Bell-lloc (Id'a)

La Incubadora d'Empreses de Bell-lloc (Id'a), ha organitzat, una jornada de formació solidària, en la que els inscrits faran efectiva la inscripció aportant un quilo d'aliments envasats. La jornada tindrà lloc el dissabte 19 de desembre de 9,30 a 13,00, amb la participació de nou ponents, experts en diversos àmbits de l'emprenedoria, economia i comunicació.

La **M**añana

19-12-2015

El CEI Cervera quedarà complet amb l'entrada de dos empreses més el gener

La incorporació de dos noves empreses al CEI Cervera el proper mes de gener completarà els 7 mòduls de la instal·lació destinada a les persones emprenedores que inicien el seu negoci.

El CEI Cervera, situat a l'avinguda del Segrià, 68, ocupa un total de 1.440 m² de la nau industrial B. L'edifici engloba 7 mòduls des de 54 fins a 65 m² totalment equipats per endegar nous negocis, a més d'un espai comú amb recepció, despatxos, sala d'actes i formació, office i lavabos.

A més de disposar d'un espai, les empreses també reben serveis de suport a emprenedores: assessorament per a l'elaboració

La instal·lació té set mòduls per a projectes innovadors

del Pla d'empresa, recerca de finançament, suport tecnològic i d'altres. L'objectiu del CEI és potenciar i millorar el teixit industrial i empresarial de la ciutat i comarca donant suport, sobretot, a les persones que inicien la seva activitat i que a més aporten innovació, generen riquesa i ocupació al territori.

ceeilleida

centre europeu d'empreses i innovació



Diputació de Lleida
municipis, territori i tu



