

Memòria d'Activitats 13

Índex

PÀG.	1
05	<u>SALUTACIONS</u>
	2
06	<u>CEEILLEIDA</u>
	2.1 Presentació
	2.2 Objectius. Innovació i empresa
	2.3 Serveis del ceeilleida
	2.4 Patronat 2013
	2.5 Organigrama
	2.6 Centres concertats
	3
19	<u>EMPRESSES</u>
	3.1 Empreses ceeilleida 2013
	3.2 Actuacions
	Àrea d'Innovació i Empresa
	3.3 Empreses instal·lades al Ceeilleida al 2013
	4
38	<u>FORMACIÓ</u>
	4.1 Cursos
	4.2 Conferències i jornades tècniques
	5
42	<u>PROJECTES</u>
	5.1 CATALUNYA EMPRÈN
	5.2 Certificat de Qualitat ISO 9001:2008 en els serveis de creació i incubació d'empreses
	5.3 ANCES
	6
44	<u>NOTÍCIES</u>

1. Salutacions



Joan Reñé i Huguet
President de la Fundació



Pau Perdices i Pla
President del Consell Directiu

Les administracions hem de posar tot el que estigui a les nostres mans per propiciar la reactivació econòmica i la creació d'ocupació i riquesa. El Centre Europeu d'Empreses i Innovació (CEEI Lleida), amb 12 centres distribuïts per les comarques i l'Aran, és una de les millors eines de què disposem per assolir aquests propòsits.

Des de l'any 2005, el CEEI Lleida ha creat més d'un centenar d'empreses que han generat 300 llocs de treball i una inversió de 7 milions d'euros. L'any 2013, aquesta evolució positiva s'ha vist reforçada pels diferents programes de promoció de creació d'empreses, fet que ha permès assolir el 80% de l'ocupació total dels espais del centre empresarial de la Caparrella, amb la incorporació de dotze noves empreses, que han generat més de 35 llocs de treball.

Aquest treball constant i continuat en el temps –durant el qual s'ha fet possible la implantació de la major xarxa de centres d'empreses innovadores en un únic territori de 12.000 Km2– lligat a l'impuls d'un model de creixement basat en la cultura emprenedora, ha propiciat que Lleida, entre més de 200 centres candidats de tot Europa, organitzi per al 2014 el 23è Congrés de la Xarxa Internacional de Centres Europeus d'Empresa i Innovació.

Els èxits assolits per la Xarxa CEI no podrien explicar-se sense la coordinació amb el territori (ajuntaments, consells i agents socials i econòmics). Darrere del CEEI Lleida i tota la xarxa territorial de CEI hi ha l'objectiu final de promoure, implementar i diversificar l'economia lleidatana i impulsar el desenvolupament i la riquesa de les terres de Lleida.

Joan Reñé i Huguet

President de la Fundació

Pau Perdices i Pla

President del Consell Directiu

2. ceeilleida

El Centre Europeu d'Empreses i Innovació de Lleida

2.1 Presentació

El ceeilleida és una Fundació promoguda per la Diputació de Lleida i de la qual formen part els principals agents econòmics i socials de les terres de Lleida: Diputació, Ajuntament de Lleida, Cambres de Comerç de Lleida i Tàrrrega, Universitat de Lleida, COELL, UGT, CCOO, Pimec i "la Caixa".

Compta amb el suport de la Comissió Europea com a organisme d'ajuda a les PIMEs i als empresaris innovadors, i està adherida a l'European Business Network.

2.2 Objectius. Innovació i empresa

- Sensibilització sobre la creació d'empreses innovadores: aquesta tasca inclou la promoció i gestió d'accions destinades a la sensibilització sobre la importància de la creació d'empreses (jornades d'emprenadors, premis a projectes empresarials innovadors, entre altres).
- Suport a la creació d'empreses innovadores: aquesta tasca inclou l'ajuda a la redacció de plans d'empresa, recerca del finançament necessari i l'assessorament tècnic, legal i fiscal en la posada en marxa del projecte.
- Assessorament a les empreses en diversos aspectes relacionats en els processos d'innovació com ara: la identificació i definició de projectes, la recerca de socis tecnològics, la gestió de projectes, el finançament de projectes, l'establiment de l'estratègia tecnològica de l'empresa, l'assessorament en estratègies de protecció industrial i l'assessorament en l'explotació dels resultats de la innovació.

2.3 Serveis del ceeilleida

El ceeilleida ofereix un sistema de serveis integrals tant a emprenadors de base innovadora com a empreses o grups d'empreses que vulguin innovar. Alhora ofereix suport a aquelles administracions locals que vulguin endegar polítiques de promoció de la innovació empresarial.

- Servei d'incubació, tant per a nous projectes empresarials com de projectes de desenvolupament tecnològic susceptibles de generar empreses.
- Servei de suport a la definició del model de negoci. Avaluació prèvia del model de negoci. Suport a l'elaboració del pla d'empresa (estratègia, finançament, assessorament).
- Finançament. Suport a la recerca de finançament públic o privat.
- Formació. Dirigida a proporcionar eines i coneixements de gestió empresarial necessaris tant per a la redacció del Pla d'Empresa com per a la posterior gestió de l'empresa.
- Informació Tecnològica. Actuacions de divulgació de noves tecnologies aplicables a l'empresa.
- Formació Tecnològica. Cursos específics sobre tecnologies aplicades i metodologies de gestió de la innovació.
- Assessoria bàsica i innovació. Recerca d'alternatives tecnològiques, recerca de socis tecnològics, definició de projectes, definició de l'estratègia financera de projectes, sistemes de protecció industrial i definició de l'explotació dels resultats.
- Vigilància competitiva. Vigilància de patents i articles científics. Gestoria R+D+I. Sol·licituds de finançament de projectes, gestió de projectes i preparació d'expedients d'incentius fiscals.
- Implantació de sistemes de gestió d'innovació. Projectes d'implantació de sistemes de gestió de la innovació en empreses segons esquemes de *coaching*.
- Auditoria Tecnològica.

2.5 Patronat 2013

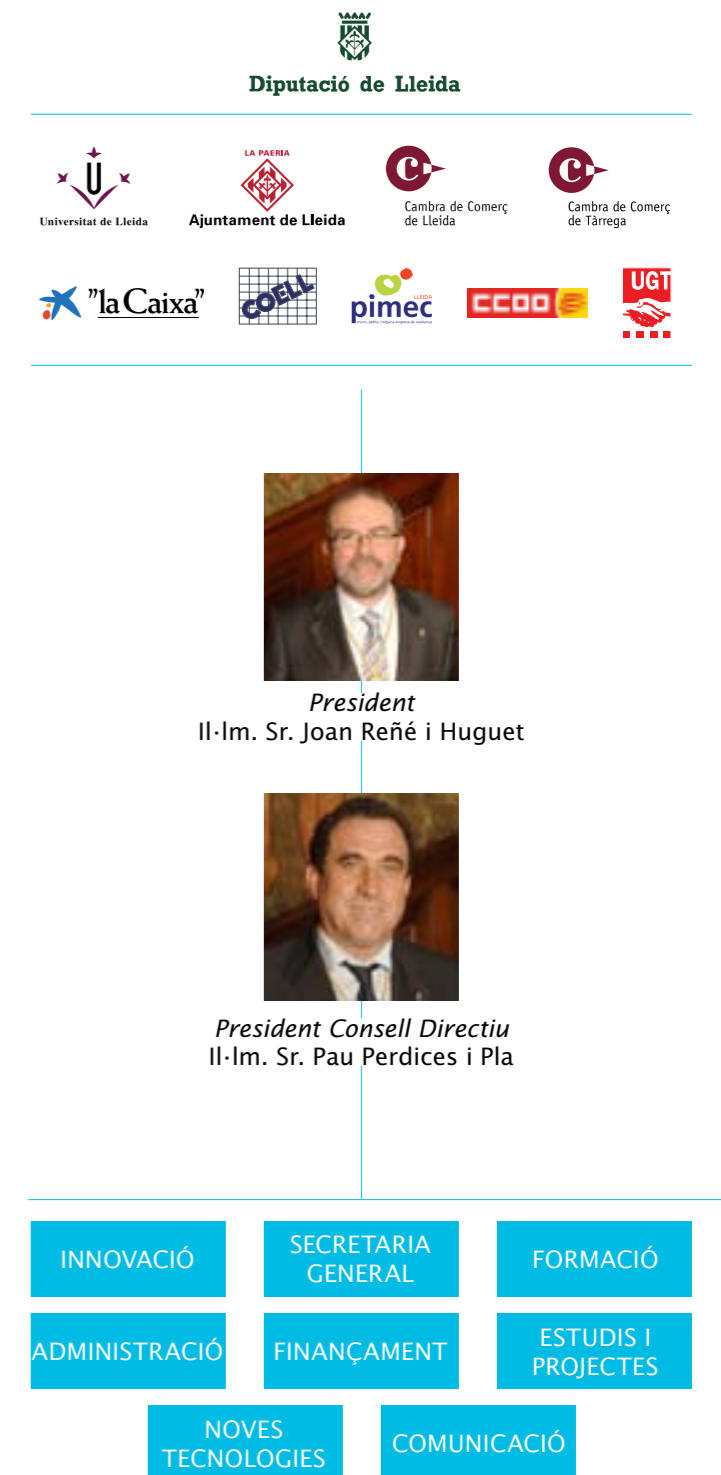
El Patronat

Il·lm. Sr. Joan Reñé i Huguet.
President de la Fundació ceeilleida.
 Il·ltre. Sr. Pau Perdices i Pla.
President del Consell Directiu del ceeilleida.
 Sr. Miquel Padilla i Díaz.
 Sr. Antoni Navinés i Miró.
 Sr. Marc Escarré i Sala.
 Sr. Antoni Villas i Miranda.
 Sra. Montse Mínguez i Garcia.
 Sr. Joan Horaci Simó i Burgués.
 Sr. Josep Ma Baiget Marqués.
 Sra. Rosa Palau i Teixidó.
 Sr. Jordi Solé i Tasias.
 Sr. Josep Maria Rusiñol i Ribes.
 Sr. Ferran Badia i Pascual.
 Sr. Francesc Roig i Torredelot.
 Sr. Enric Pujol Biosca.

El Consell Directiu

Il·ltre. Sr. Pau Perdices i Pla.
President del Consell Directiu del ceeilleida.
 Sr. Miquel Padilla i Díaz.
 Sr. Antoni Navinés i Miró.
 Sr. Marc Escarré i Sala.
 Sr. Antoni Villas i Miranda.

2.6 Organigrama



2.6 Ubicació Centres concertats

Ceeilleida

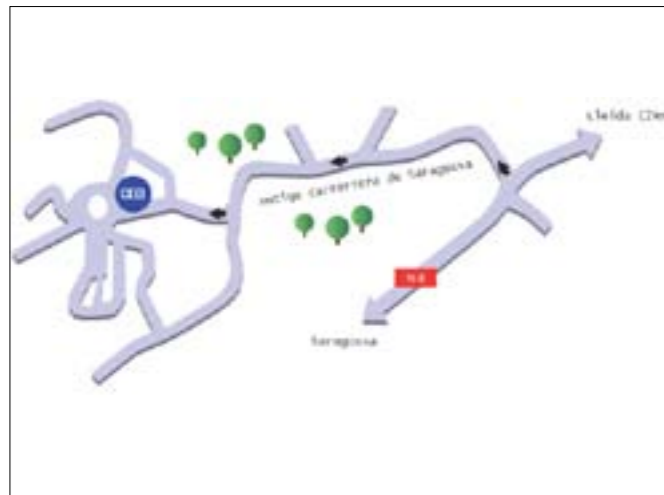
Complex de la Caparrella
 Edifici ceeilleida
 25192 Lleida
 T. 973 221 119
 F. 973 233 461
 ceei@ceeilleida.com
www.ceeilleida.com



Edifici ceeilleida



Com arribar-hi



Distribució de la Xarxa de CEIs



Mòduls de la Xarxa

117

CEI Cervera

Nau industrial Av. Segrià, 6B
 25200 Cervera
 Tel. 973 53 02 00
 cei@cerverapaeria.cat



Rehabilitació de la Nau B (Antiga Cubigel FEDER): 1.440 m² i 7 mòduls.
 Cost programat FEDER: 633.761,29 €
 Import FEDER (50%): 316.880,65 €
 Import Ajut Diputació de Lleida (25%): 158.440,32 €
 Import Paeria de Cervera (25%): 158.440,32 €

Número de Mòduls: 7
 Número d'empreses: 1
 Llocs de treball: 1



CEI Solsonès

Pujada del Seminari, s/n
25280 Solsona
Tel. 973 48 17 52
cei@ctfc.cat



Rehabilitació de l'antic seminari com a Centre d'Empreses: 1.185 m2 i 11 mòduls.
Cost programat FEDER: 647.068,88 €
Import FEDER (50%): 323.534,44 €
Import Ajut Diputació de Lleida (25%): 161.767,22 €
Import CTFC (25%): 161.767,22 €

Número de Mòduls: 11
Número d'empreses: 7
Llocs de treball: 21

CEI Pallars Sobirà

Camí de la Cabanera, 2
25560 Sort
Tel. 973 62 01 07
xavier@pallarssobira.cat

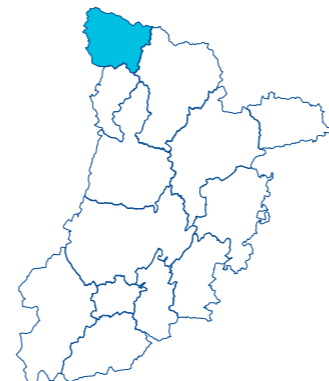


Rehabilitació planta d'un antic edifici de Sort, com a Centre d'Empreses.
Cost programat FEDER: 334.329,45 €
Import FEDER (50%): 167.164,73 €
Import Ajut Diputació de Lleida (25%): 83.582,36 €
Import Consell Comarcal del Pallars Sobirà (25%): 83.582,36 €

Número de Mòduls: 4
Número d'empreses: 0
Llocs de treball: 0

CEI Val d'Aran

Plaça Naua, 1
25538 Casau
Tel. 973 64 18 01
cmadruga@aran.org



Rehabilitació d'un antic hotel a Casau: 950 m2 i 10 mòduls.
Cost Total: 1.200.000,00 €
Cost programat FEDER: 861.992,57 €
Import FEDER (50%): 430.996,29 €
Import Ajut Diputació de Lleida (25%): 215.498,14 €
Import Conselh Generau d'Aran (25% de FEDER + 338.007,43 €): 553.505,57 €

Número de Mòduls: 9
Número d'empreses: 5
Llocs de treball: 7

CEI Borges Blanques

Av. Francesc Macià, s/n
25400 Les Borges Blanques
973 14 28 05
cei@lesborgesblanques.cat

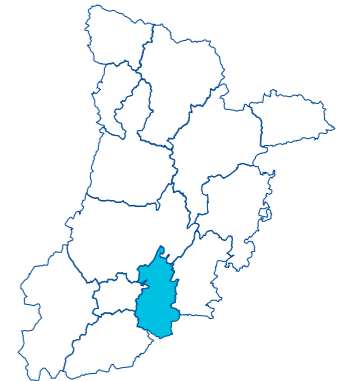


Construcció de nova planta: 900 m2 i 11 mòduls.
Cost programat FEDER: 1.003.598,17 €
Import FEDER (50%): 501.799,09 €
Import Ajut Diputació de Lleida (25%): 250.899,54 €
Import Ajuntament de Les Borges Blanques (25%): 250.899,54 €

Número de Mòduls: 7
Número d'empreses: 4
Llocs de treballs: 6

CEI Tàrrrega

Av, Josep Trepat i Galceran, 11
25300 Tàrrrega
973 31 36 79
cdomingo@tarrega.cat



Rehabilitació Antiga Fàbrica J.Trepat: 600 m2 i 7 mòduls.
Import Ajuntament de Tàrrrega (100%): 743.157,00 €

Número de Mòduls: 7
Número d'empreses: 6
Llocs de treball: 9

CEI Bell-lloc

C/ Joan Oró, 3
25220 Bell-lloc d'Urgell
973 56 01 00
incubadora@bell-lloc.cat



Construcció de nova planta: 636 m2 i 8 mòduls.
Cost programat FEDER: 622.197 €
Import FEDER (50%): 311.098,55 €
Import Ajut Diputació de Lleida (25%): 155.549,25 €
Import Ajuntament de Bell-lloc (25%): 155.549,25 €

Número de Mòduls: 8
Número d'empreses: 6
Llocs de treball: 10

CEI Balaguer

C/ Sant Pere, 1-19
25600 Balaguer
Tel. 973 44 52 00
cei@balaguer.cat



Construcció de nova planta: 408 m2 i 3 mòduls.
Cost programat FEDER: 779.652,21 €
Import FEDER (50%): 389.826,11 €
Import Ajut Diputació de Lleida (25%): 194.913,05 €
Import Ajuntament de Balaguer: 194.913,05 €

Número de Mòduls: 3
Número d'empreses: 0
Llocs de treball: 0

CEI Pallars Jussà

Edifici CITA, C-13 km, 90,2
25630 Talarn
Tel. 973 65 01 87
tarrat@pallarsjussa.cat



Construcció de nova planta a Tremp: 200 m2 i 5 mòduls.
Import Consell Comarcal del Pallars Jussà (100%): 6.000,00 €

Número de Mòduls: 14
Número d'empreses: 12
Llocs de treball: 18

CEI Alt Urgell

Edifici Les Monges.
C/ Capdevila, 29 3ª planta
25700 La Seu d'Urgell
Tel. 973 35 57 98
cetap@alturgell.cat



Adequació d'un espai: 250 m2 i 7 mòduls.
Cost programat: 377.753,02 €
Finançats per l'estat dins el marc de "Ciudades digitales"

Número de Mòduls: 7
Número d'empreses: 4
Llocs de treball: 5



CEI Torrefarrera

Parc Empresarial Torrefarrera
Camí de Les Comes 5
25123 Torrefarrera
Tel. 973 75 00 01
administracio@torrefarrera.cat



Construcció de nova planta: 408 m2 i 5 mòduls.
Cost programat FEDER: 779.652,21 €
Import FEDER (50%): 389.826,11 €
Import Ajut Diputació de Lleida (25%): 194.913,05 €
Import Ajuntament de Torrefarrera: 194.913,05 €

Número de Mòduls: 5
Número d'empreses: 3
Llocs de treball: 5



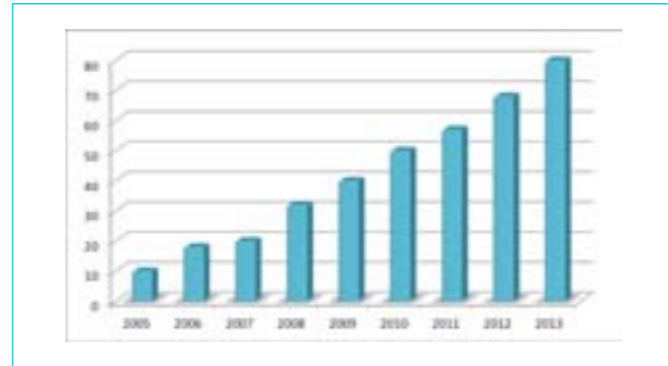
3. Empreses

3.1 Empreses ceeilleida a l'any 2013

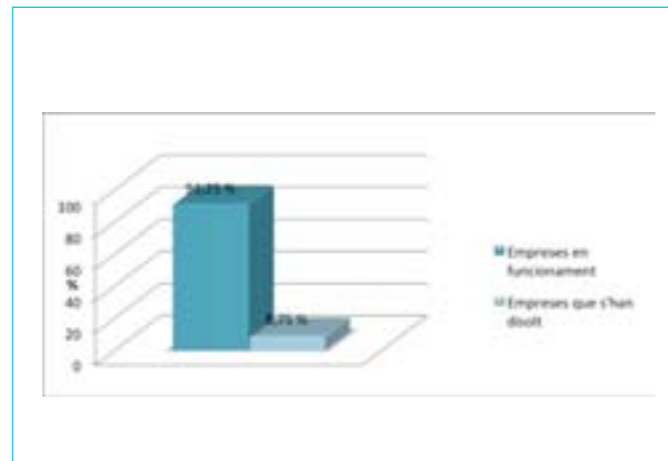
Núm. empreses ceeilleida: 36

Mitjana d'edat dels emprenedors a l'hora de crear un negoci: 31 anys.

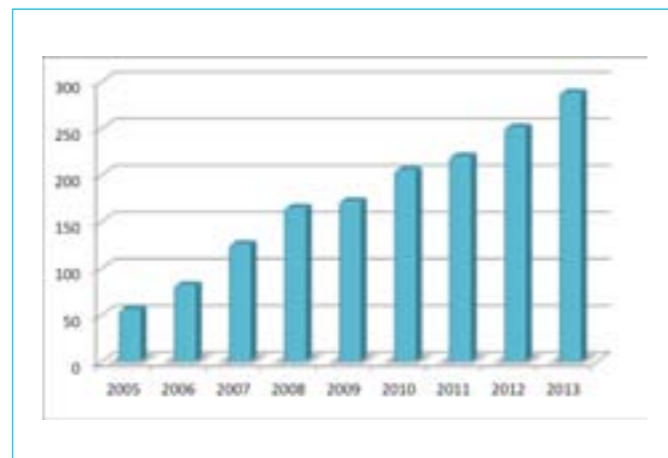
EVOLUCIÓ NÚMERO D'EMPRESSES AL CEEILLEIDA



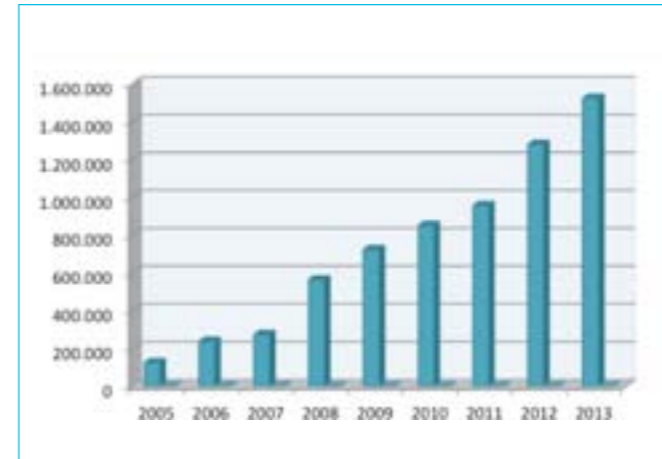
% DE MORTALITAT DE LES EMPRESSES QUE HAN PASSAT PEL CEEILLEIDA



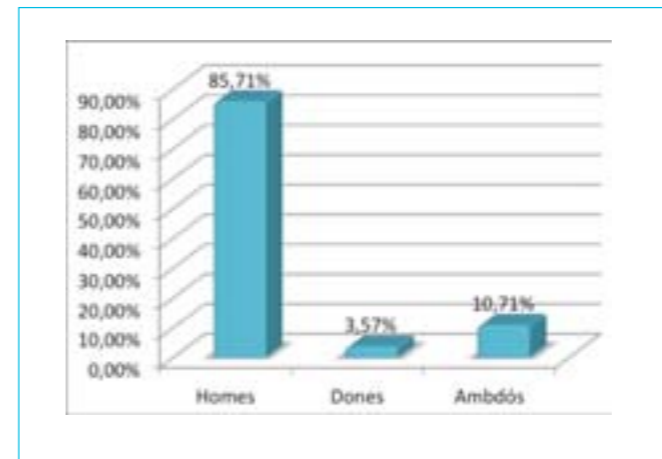
EVOLUCIÓ NÚMERO DE TREBALLADORS EN LES EMPRESSES DE CEEILLEIDA



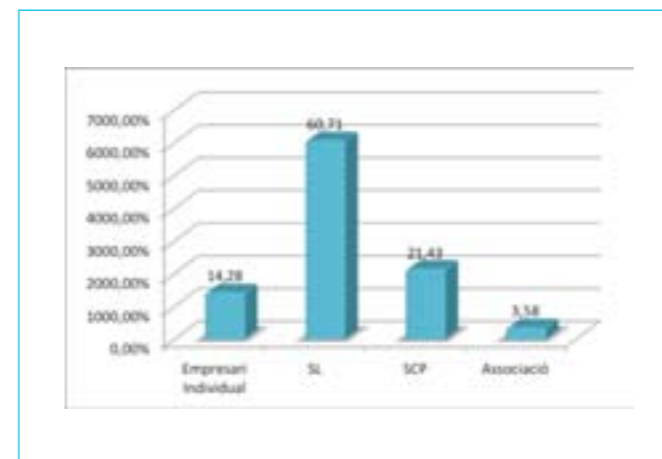
EVOLUCIÓ INVERSIÓ EMPRESSES INSTAL·LADES AL CEEILLEIDA



PROMOTORS DE LES EMPRESSES INSTAL·LADES AL CEEILLEIDA



FORMA JURÍDICA DE LES EMPRESSES INSTAL·LADES AL CEEILLEIDA

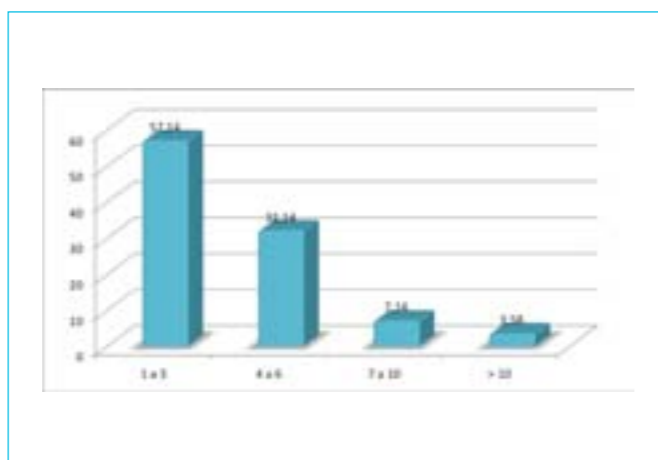


Empreses instal·lades al Centre Empresarial de Lleida

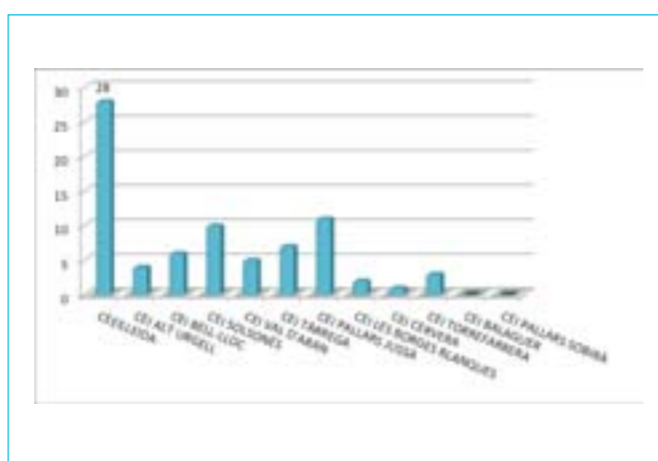
- | | |
|-----------------|----------------------------|
| ARUM | IMARTEC |
| GSP | CHRONOS ITER.5 |
| IN-SITU | MEDIAMBIENT PONENT |
| SETHLANS ENERGY | NUBULUS |
| NVAX DIGITAL | POLIBIOMASA |
| WAITA TV | RECURSOS FORMATIUS.COM |
| ALGORITMIA | REPAQ |
| BLACKPIER | AGÈNCIA COMUNICACIÓ ITACA |
| GEMMA | ARATECHLABS |
| CLIBB | ATLER LLEIDA |
| F2R INDUSTRIALE | DAX DYNAMICS DEVELOPERS,SL |
| SEPRODAT | DSI |
| BTACTIC | EGASTRONOMICS |
| XOPIE | FARM & HEALTH |
| WAYDN | HII4 |
| BIOAIRE | KATAE |
| EBENTU | NEARCRUMBS |
| ENGISYSTEM | PROFEAMIDA |

36 empreses que van passar pel ceeilleida durant el 2013

% DE TREBALLADORS EN LES EMPRESES DEL CEEILLEIDA



NÚMERO D'EMPRESES INSTAL·LADES A LA XARXA DE CEIS



3.2 Actuacions. Àrea d'Innovació i Empresa

La finalitat del ceeilleida és impulsar l'arrencada, el creixement i la sostenibilitat de les noves iniciatives empresarials de la demarcació. Al ceeilleida, les empreses reben assessorament sobre bones pràctiques de mercat i sobre les eines de finançament que més bé s'adaptin a les seves circumstàncies. Això també es tradueix en la difusió de la cultura emprenedora i de risc.

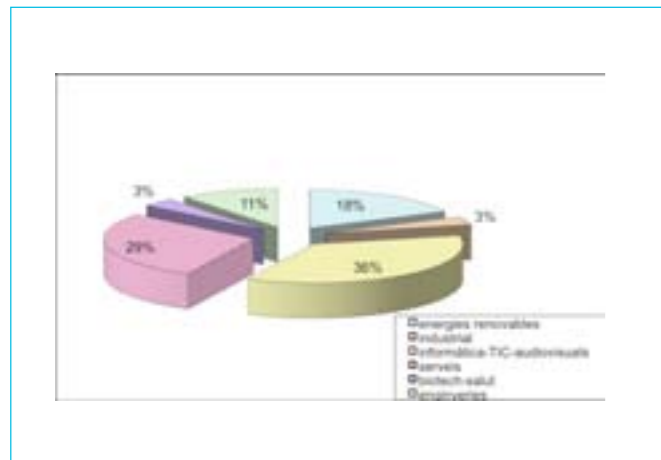
Les activitats de l'Àrea d'Innovació Empresarial compren totes les accions i tots els instruments destinats a incrementar la competitivitat de les empreses del ceeilleida mitjançant l'estímul de la innovació en els vessants estratègic i operatiu, i en tots els processos de l'empresa. En aquest sentit, durant l'any 2013, es van realitzar un total de 82 actuacions a nivell provincial mitjançant la resolució de consultes en diferents àmbits empresarials.

SECTORS DE LES EMPRESES ASSESSORADES

Els SECTORS PRODUCTIUS en els quals van treballar aquestes empreses van ser:

- Energies renovables
- Industrial
- Informàtica - TIC - Audiovisuals
- Serveis
- Biotech - Salut
- Enginyeries

SECTORS CORRESPONENTS LES EMPRESES INSTAL·LADES AL CEEILLEIDA



Els SERVEIS DE L'ÀMBIT D'INNOVACIÓ prestats en aquestes empreses van abastar des de:

— L'assessorament en la cerca de finançament adequat per al desenvolupament dels seus projectes (ajuts NE-OTEC, Gènesi, capital llavor, préstecs participatius), per facilitar la generació, el creixement i la consolidació de noves empreses innovadores.

— Assessorament en la cerca de proveïdors tecnològics adequats d'acord amb els projectes i necessitats de les empreses. El fet d'integrar coneixements científics i tecnològics en el procés productiu de l'empresa permet augmentar la quantitat i qualitat de la gestió tecnològica a les empreses.

— Assessorament en la introducció de processos innovadors que permetin impulsar un canvi organitzatiu en les empreses. Impulsar el creixement i la consolidació d'aquestes empreses i, alhora, millorar-ne la competitivitat.

També es va posar a disposició dels nous emprenedors i de les empreses ja consolidades un servei personalitzat d'informació i orientació en qüestions d'innovació. Aquest servei té per objectiu orientar les empreses respecte de l'estructuració tècnica dels seus projectes d'innovació així com de la millor via per al seu finançament, amb la finalitat d'aconseguir el màxim aprofitament dels recursos disponibles. Aquest assessorament és un servei de caràcter exclusivament consultiu.

3.3 Empreses instal·lades als viviers del ceeilleida al 2013

ARUM (SERVEIS AMBIENTALS)

Complex la Caparrella, 97
Edifici ceeilleida, 3
25192 Lleida
T./F. 973 283 315
info@arumsa.com
www.arumsa.com



ARUM SERVEIS AMBIENTALS és una empresa que ofereix un servei integral de consultoria i enginyeria ambiental i forestal dirigit a les empreses i administracions públiques del territori.

Els nostres serveis s'emmarquen, principalment, en els àmbits de:

Consultoria ambiental

Serveis i projectes ambientals dirigits a les empreses en diferents camps: aigua, residus, energies, emissions, ISO i distintius de qualitat, etc.

Enginyeria ambiental i forestal

Gestió i ordenació del territori

Avaluació de plans i programes, estudis del territori i

agendes 21.

Formació i comunicació

Protecció civil

Inuncat, Neucat, Sismicat, Infocat, entre altres.

Responsabilitat social empresarial

Oferim un servei pròxim, personalitzat i professionalitzat, per tal de donar compliment a les normatives, així com oferir millores i solucions a les empreses i entitats en el camp del medi ambient, sempre tenint en compte el desenvolupament i la innovació dels negocis. En aquest sentit, disposem d'un gran ventall de col·laboradors i *partners* tecnològics, que ofereixen una àmplia gamma de disciplines, tecnologies i experiències al servei dels nostres clients.

BTACTIC

Complex la Caparrella, 97
Edifici ceeilleida, 3
25192 Lleida
T. 668 81 42 43 – 663 318 350
btactic@btactic.com
www.btactic.com



BTACTIC és una consultoria TIC especialitzada en open source i cloud computing, que ofereix assessorament integral en l'àmbit de les tecnologies de la informació i de la comunicació a PIMES de tot el territori nacional.

El seu objecte social i principals serveis són els següents:

- Serveis de consultoria i assessoria TIC

A través d'aquests serveis s'ofereix un anàlisi ampli de la situació TIC de cadascú dels nostres clients, per tal d'avaluar el seu nivell de digitalització dels processos, nivell d'adaptació i d'utilització de les eines TIC que ja tenen.

- Formació integral en TIC

A més de donar una assessoria àmplia sobre la integració de sistemes TIC als nostres clients, oferirem formació a les empreses assessorades per tal que treguin el màxim rendiment a les eines que ja tenen, i de les que puguin implantar a través de la nostra consultoria.

- Open Source & Cloud Computing

Comptem amb la utilització de les aplicacions de programari lliure i open source (codi obert), per tal que els clients puguin accedir a les més potents aplicacions de gestió empresarial i comunicacions que hi han a disposició lliure.

- Solucions TIC a mida

Com a tret diferencial de la nostra política de serveis, la PROFESSIONALITAT i la INDEPENDÈNCIA són la nostra principal referència davant dels nostres clients.

- Transferència Tecnològica

Un dels nostres objectius principals és estar sempre al dia de les noves tecnologies, en especial les TIC.

- Difusió de les TIC

Finalment, volem contribuir al coneixement i aplicació de les TIC integrades a les petites i mitjanes empreses (PIME's) per tal que aquestes puguin conèixer de forma periòdica i actualitzada les últimes innovacions en aquest àmbit.

CLIBB

Complex la Caparrella, 97
Edifici ceeilleida, 2
25192 Lleida
T. 973 274 688 - 639 457 944
comercial@clibb.es
www.clibb.es



clibb You need. We solve. és un nou concepte d'estudi de software tecnològic creat per tres joves emprenedors de Lleida ubicat al CEEI (Centre Europeu d'Empreses i Innovació), que basa el seu model de negoci en el "Mentoring". Segons definició estàndard es defineix com "oferiment de consells, informació o guia que es fa una persona amb experiència i habilitats en benefici al desenvolupament personal i professional d'una altra persona". Per a molts és un concepte molt nou i per ells un model organitzatiu estrella per obtenir qualitat.

El seu punt fort és traslladar al món dels negocis aquest concepte, desenvolupant les idees dels seus clients amb les últimes tecnologies, no només oferint consells, si no que també assumint un compromís amb les decisions preses ajudant a implementar-les i acompanyant aquestes durant tot el cicle de vida del projecte.

La seva idea és marcar la diferència en el desenvolupament de software a mida. Ells aposten per una solució professional flexible pel client i que, en la majoria de casos, una petita solució pot resoldre un gran problema sense necessitat de provocar grans canvis en la seva organització. No tan sols es necessita que les coses es facin, sinó que es facin bé.

Clibb es consolida com la primera empresa Lleidatana posicionada i reconeguda com a especialistes en el conjunt de tecnologies Microsoft® amb una base sòlida, aportant un valor tecnològic afegit a les seves solucions adaptades als nous models de negocis actuals.

F2R INDUSTRIALE

Complex la Caparrella, 97
Edifici c eeilleida, 2
25192 Lleida
T. 973 274 752 - 627 010 571
f2rindustriale@gmail.com



L'objectiu de l'empresa f2R Industriale és garantir l'oferta més completa de recanvis, oferir solucions immediates i donar un servei d'assistència ràpida i experta per tot tipus de maquinària especialitzada en la manipulació agrícola.

L'empresa, anomenada f2R industriale, inclou diferents activitats, com són el subministrament tècnic industrial, el servei tècnic i el manteniment preventiu i correctiu, així com l'elaboració de projectes i la fabricació de maquinària agrícola.

Aquesta empresa neix després que una companyia dedicada a la fabricació, venda i muntatge de maquinària especialitzada en la manipulació de productes fructícoles hagi cessat la seva activitat i hagi deixat sense suport tècnic ni subministraments un important nombre de clients del Baix Cinca i el Segrià. L'objectiu és donar aquesta assistència tècnica als clients que ho necessitin a tot Catalunya i Aragó.

GSP (GRUP DE SANEJAMENT PORCÍ)

Complex la Caparrella, 97
Edifici ceeilleida, 1
25192 Lleida
T. 973 269 229 / F. 973 278 210
gsp@gsp lleida.net
www.gsp lleida.net



La nostra història s'inicia el 1995. El Grup de Sanejament Porcí (GSP) és una associació sense ànim de lucre que estructura el sector porcí de Lleida, Aragó i altres zones de la resta de l'Estat. L'any 2000 neix el GSP de Girona basat en la nostra experiència. L'objectiu de l'associació és la vigilància i millora de la sanitat porcina, a fi i efecte de resultar més competitiu en els mercats.

El GSP està regit per una junta de 10 membres representatius del sector: 3 representants d'empreses integradores, 3 representants de cooperatives, 3 ramaders independents i un representant del porcí selecte.

El dia a dia del GSP consisteix a agilitzar el servei de laboratori oficial, compartint tasca amb el DAR de la Generalitat de Catalunya. L'altra tasca del GSP és el compliment del programa sanitari dictat per l'administració competent a la província de Lleida, realitzant totes aquelles extraccions

necessàries per complir la legislació vigent. Els serveis veterinaris del GSP realitzen la presa de mostres imparcial a tots els socis; també es presten serveis a demanda dels socis.

Al GSP hi treballen 9 veterinaris, 3 biòlegs, 1 llicenciada en Ciències Econòmiques, 1 llicenciat en Enginyeria Informàtica, 2 tècniques de laboratori i un administratiu. Aquest sistema de treball ha permès que les administracions d'altres autonomies acceptin i validin els resultats emesos per la USP/ GSP, com ara Aragó, Extremadura, el País Valencià i Múrcia. El fet d'estructurar el sector ens permet desenvolupar altres tasques que se'ns encomanen o sorgeixen a iniciativa dels socis. Actualment, el GSP està ampliant les seves instal·lacions per poder oferir serveis més notables al sector porcí. L'associació PORCSA - GSP està acreditada amb l'ISO 9001 (ER-1695/2008 AENOR), per a les activitats d'execució de programes sanitaris en porcí des de l'extracció de la mostra serològica i de l'anàlisi i emissió de resultats.

IN-SITU

Complex la Caparrella, 97
Edifici ceeilleida, 2
25192 LLEIDA
T. 973 26 88 38
info@in-situ.cat
www.in-situ.cat



[IN]SITU S.C.P. neix el 2009. Som un equip jove, amb experiència al sector públic i privat i amb una formació específica entorn al patrimoni i la cultura. [IN]SITU és una empresa dedicada al desenvolupament de projectes patrimonials, culturals i turístics, enfocats a la planificació i gestió territorial. Tot i ser un equip reduït, la col·laboració amb professionals de confiança en els camps necessaris en cada projecte ens dona flexibilitat i garanties de qualitat.

[IN]SITU S.C.P. és una eina per realitzar projectes tan per l'administració pública o entitats sense ànim de lucre, com per empreses o entitats privades, que encaminin la gestió del patrimoni cultural i turístic a ser un factor de dinamització econòmica per al territori i la seva gent, a l'hora que conservar i valoritzar la cultura i el patrimoni local. També pretenem revaloritzar el patrimoni, potenciar-ne el seu ús social, facilitar l'accessibilitat i l'aprenentatge, i estrènyer els vincles entre la comunitat i el seu territori.

En definitiva, la conservació i gestió del patrimoni ha de convertir-se en un element més de reforç, reivindicació i desenvolupament de la comunitat local.

Que oferim?

- Redacció, gestió i execució de projectes culturals, patrimonials o turístics.
- Investigació i recerca històrica o cultural.
- Plans locals estratègics culturals.
- Disseny de continguts culturals i turístics.
- Web 2.0. i les Xarxes Socials aplicades al món cultural.
- Programació d'activitats d'entitats culturals o museístiques.
- Inventaris i catàlegs de patrimoni.
- Visites guiades.
- Organització d'activitats de difusió patrimonial-cultural (cursets, cicles de conferències, tallers, jornades temàtiques, diades culturals, didàctica).

NVAX DIGITAL - SOLUZION DIGITAL

Complex la Caparrella, 97 .
Edifici ceeilleida, 1
25192 Lleida
T. 639 450 500
joseluis.pociello@soluziondigital.com
www.soluziondigital.com



Soluzion Digital, és una central de compres i Serveis del sector de la informàtica que està present en gairebé totes les províncies a nivell nacional. Som la Central de Compres i Serveis més innovadora del mercat.

MOTIUS D'ORIGEN DE L'EMPRESA

Soluzion Digital, neix de l'experiència i el Know How dels seus fundadors en els àmbits de Centrals de compres, sector de la informàtica i el món de la programació en entorns web i bases de dades avançats.

Es detecta un canvi de cicle en el sector de la informàtica, el qual es preveu que evolucioni a sistemes d'associació, model actualment inexistent en aquest sector i que ja està molt madur en altres sectors com el de l'alimentació, les ferreteries i botigues de electrodomèstics.

A partir de la detecció d'aquest nínxol de mercat, es treballa en la realització d'un sistema informàtic de tractament remot

via web que permeti alimentar una intranet en temps real, d'informació de fabricants, majoristes i empreses de serveis del sector.

PERSPECTIVES DE FUTUR

Actualment la nostra central té 180 associats, la qual cosa ens posiciona amb més de 250 botigues d'informàtica repartides per tota la geografia nacional. Ara mateix, i després d'un any i mig de tasca comercial, podem dir que som la tercera força a nivell nacional en punts de venda per darrere de Botigues APP i Botigues Beep.

Les previsions per a aquest any, són les d'acabar amb 300 associats i uns 450 punts de venda, la qual cosa ens situa com la primera força nacional en nombre de punts de venda.

Les aspiracions a mitjà termini, són les de poder comptar amb 1000 punts de venda a nivell nacional.

SEPRODAT

Complex la Caparrella, 97
Edifici ceeilleida, 3
25192 Lleida
T. 973 262 323
info@seprodat.com
www.seprodat.com



SEPRODAT SOLUTIONS, S.L. és una consultoria legal en l'àmbit de les noves tecnologies i de la societat de la informació, especialment en la implantació i desenvolupament de la Llei Orgànica de Protecció de Dades de caràcter personal tant a empreses com a entitats públiques o privades.

Neix amb la vocació de proporcionar als seus clients un servei integral que garanteixi l'exacte compliment de la normativa reguladora en matèria de protecció de dades, oferint les millors solucions per a resoldre totes aquelles qüestions relacionades amb el desenvolupament de les noves tecnologies i de la Societat de la Informació.

L'equip fundador de Seprodat està integrat per tres sòcies, amb un interès comú, i que és el servei a les PYME. Aquest mateix equip va iniciar el seu períple professional l'any 2008 en l'àmbit de l'assessorament integral a empreses i professionals. Va ser arrel de l'experiència professional adquirida en aquest àmbit, que vàrem poder detectar la necessitat de donar cobertura legal en l'àmbit de les noves tecnologies i de la societat de la informació, obrint així aquesta nova línia de negoci especialitzada en donar compliment a les obligacions derivades de les normatives existents en l'àmbit de les TIC.

WAITA TV

Complex la Caparrella, 97
Edifici ceeilleida, 1
25192 Lleida
info@waita.tv
www.waita.tv



WAITA TV és una empresa centrada en la producció de continguts audiovisuals i la seva posterior difusió. Amb un equip de persones i mitjans tècnics preparat per fer possible qualsevol producte audiovisual, WAITA TV ofereix, a més, serveis d'assessoria, gestió, direcció i comercialització per a empreses del sector.

Conscients que el nou escenari de la TDT i la diversitat de plataformes audiovisuals (TV, Internet, mòbils...) mereixen una especialització concreta i específica, WAITA TV ofereix serveis de:

- Creació i producció de programes.
- Direcció de programes, idees i desenvolupament de projectes.
- Gestió de serveis informatius.
- Gestió de publicitat i presència de productes en pantalla.
- Realització de publicitat.
- Realització de vídeos institucionals.
- Realització de vídeos musicals.

- Emissió en directe per Internet.
- Creació de nous canals a Internet.
- Imatge i identitat.
- Projecte tècnic.
- Explotació de recursos tècnics.
- Elaboració de plans de negoci audiovisuals.

WAITA TV és, també, un nou canal de continguts per Internet. Després de l'èxit aconseguit pels portals de vídeo a través d'Internet, WAITA TV posa en marxa la primera plataforma de programes d'entreteniment per la xarxa a Catalunya que emet contingut en català, castellà i anglès via IP, a partir del mes de gener de 2011.

Es tracta d'una televisió per Internet amb contingut audiovisual divers, multimèdia i interactiu. Una aposta per l'entreteniment i la interacció directa amb els usuaris.

WAYDN

Complex la Caparrella, 97
Edifici ceilleida, 3
25192 Lleida
info@waydn.com
www.waydn.es



Waydn és una empresa de continguts digitals dedicada a la creació de Xarxes de Blogs i Microblogs que reinventa el concepte de Blog i Social Media cada dia. La innovació tecnològica, els continguts digitals i l'explotació de la publicitat a Internet són els tres pilars fonamentals de l'empresa.

Waydn és una empresa experta en el desenvolupament de blogs, posicionament web i visibilitat a Internet amb especial incidència en les Xarxes Socials i la publicitat contextual a Internet.

Waydn gestiona una xarxa de blogs i microblogs temàtics de més de 50 llocs web amb continguts digitals generats per WAYDN, pels usuaris d'Internet i per persones i empreses col·laboradores.

EL FUTUR

Internet és un sector en creixement continu. Waydn aposta pel creixement constant de l'ús d'Internet, la necessitat de la gestió de la presència digital a Internet per a les empreses i l'avenç tecnològic en aplicacions i dispositius mòvils com ara Android o el sistema operatiu iOS de Apple.

Waydn aposta pel continu desenvolupament de nous projectes propis basats en la creació de blogs i xarxes de microblogs i la seva explotació mitjançant la publicitat contextual a Internet com el pilar principal del seu negoci.

Waydn ofereix el seu Know-how en posicionament web, experiència en optimització i desenvolupament de blogs i presència a Internet a aquelles empreses que vulgui augmentar la seva visibilitat a Internet. Apostem per els blogs corporatius i la presència a les xarxes socials com a eina per garantir a les empreses la presència a Internet.

XOPIE

Complex la Caparrella, 97
Edifici ceilleida, 3
25192 Lleida
info@xopie.com
www.xopie.com



Xopie és un servei integral de botigues virtuals enfocades a la venda per internet.

Per utilitzar Xopie no es requereix cap tipus de coneixement tècnic ja que gran part dels esforços i inversions s'han centrat en construir l'aplicació el més intuïtiva i fàcil de fer servir.

Xopie disposa de dos tipus de producte, la botiga Automàtica, per una creació de la botiga autònoma per part del client via internet, i la botiga personalitzada, per a crear la botiga acord a les exactes necessitats del client per part del nostre equip.

Les nostres botigues disposen de tres mètodes de funcionament: l'habitual botiga virtual oberta a qualsevol visitant, com a botiga B2B, en la que els compradors deuen estar registrats i acceptats per a accedir a la compra (ideal pel negoci entre empreses) i finalment com a catàleg, on es mostren tots els productes i es sol·licita informació però no es pot comprar.

Amb el fi de donar un servei global, Xopie disposa de tots aquells serveis que una botiga virtual pot necessitar, que va des de posicionament en els buscadors, marketing online, disseny corporatiu i gestió de dominis.

Xopie compta ja amb més de 1000 botigues obertes que recolzen el nostre entusiasme i dedicació.

ALGORITMIA

Complex de la Caparrella, 97
Edifici ceilleida, mòdul 3.
25192 Lleida
Tel. 973 070 713 - 639 740 631
comercial@algoritmia.es
www.algoritmia.es



Nascuda com una empresa dedicada a la implantació i desenvolupament dels ERPs de la família de Microsoft Dynamics, ens hem adaptant als canvis estratègics del fabricant i a la demanda del mercat, tot aprofitant la polivalència dels nostres tècnics especialistes.

Ens hem consolidat com una empresa especialitzada en projectes d'integració dels ERPs de la família Microsoft Dynamics amb qualsevol altre software o dispositiu. Des de integració de dades amb sistemes de gestió alternatius (controls de presència, sistemes de gestió

bancària ...) fins a integració de tota mena de dispositius dins o fora de cadenes de producció (balances electròniques, displays digitals, automàtes, smartphones, tablets ...)

Algoritmia ajuda a les empreses a integrar el seu ERP amb la resta dels sistemes i dispositius existents a la seva organització.

BLACKPIER

Complex de la Caparrella, 97
Edifici ceilleida, mòdul 3. Oficina 3.5
25192 Lleida
Tel. 678 645 485
rcabrera@blackpier.com
www.blackpier.com



BlackPier (Basicons 2100, SL) composta pels socis Joel Joli, Robert Cabrera, Sergio Luaces i un soci capitalista.

És un projecte de e-commerce aplicat al sector tèxtil/sastreria que aposta per una manera innovadora pels nous hàbits de consum de la societat, amb un gran potencial de venda i mercat.

Objectiu.

El nostre objectiu és la venda de peces de vestir de gran qualitat, inicialment per a home (vestits, camises, blazers, armlles, etc.) fets a mida i totalment configurables, a un preu competitiu, voltant del 50% per sota respecte el model de negoci tradicional, com a conseqüència d'un model de comercialització en línia i de la deslocalització de la producció.

Venda.

A través del web www.blackpier.com el client, configura la peça desitjada, segons unes guies, indicacions i respostes

de sastres. Un cop triat el model de peça, teixits, colors i característiques, prèvia introducció de les seves mesures corporals (segons tutorial al web), es confirmarà la comanda, procedint al cobrament via VISA, MASTERCARD, PAYPAL, entre d'altres. Un cop rebut el pagament del client s'inicia el procés de confecció.

Seguidament mostrem el resum de la previsió de vendes:

Raons.

L'activitat de "Sastre" és cada vegada menor a causa de l'actual fabricació en massa, que ofereix un producte estàndard a què el client s'ha d'adaptar a nostre producte s'adapta al client. El nostre model és jove, emergent i en fase d'expansió.

En l'actualitat disposa de 4 empreses amb una alta rendibilitat, dins d'un mercat on la demanda potencial permet l'entrada de nous competidors.

Oferint un producte d'alta qualitat a un preu competitiu, la reduïda estructura de costos, proporciona uns marges elevats de beneficis. Servei de venda 24 hores en línia.

GEMMA GESTIÓ I MEDIAMBIENT, SL

Complex de la Caparrella, 97
Edifici ceeilleida 3 mòdul 3.6
25192 Lleida
Tel. 667 225 591 / 679 647 807
contacte@gemmaambiental.com
www.gemmaambiental.com



Gemma és una nova empresa que neix amb la vocació de treballar per la sostenibilitat entesa des dels diferents punts de vista possibles, com són la sostenibilitat ambiental, la social i l'econòmica. Amb aquest principi, neix el primer projecte de GEMMA, la producció de biomassa a partir de residus agrícoles.

El simbolisme d'aquest primer projecte que encaixa plenament en els nostres valors fundacionals és el que ens fa escollir com a imatge i nom corporatiu la paraula GEMMA.

Com a enginyeria de l'àmbit del medi ambient i forestal oferim els següents serveis:

Canvi Climàtic

Des de l'empresa GEMMA plantegem la l'afrentament de la lluita contra el canvi climàtic en positiu. Així doncs oferim actuacions d'identificació i mitigació del Canvi Climàtic que milloren les nostres empreses, els nostres espais naturals i diversifiquen l'economia rural.

-Càlcul de la petjada de carboni

La petjada de carboni, descriu la quantitat total d'emissions

de CO2 i altres gasos d'efecte hivernacles causats directa o indirectament per un individu, organització o producte al llarg del cycle de vida del mateix.

Conèixer i reduir les emissions de CO2 permet a la empresa:

- Promocionar la sostenibilitat dels seus productes
- Reduir costos ambientals i econòmics
- Potenciar la exportació
- Millorar la imatge pública de l'empresa

Gestió Forestal Sostenible

La gestió forestal sostenible (GFS) és una nova forma d'entendre la gestió forestal basada en els principis bàsics de la sostenibilitat.

L'objectiu, és regular l'aprofitament l'administració i la utilització dels espais forestals en la seva forma i en la seva intensitat per aconseguir l'equilibri que ens permeti mantenir la biodiversitat, la productivitat i la capacitat de regeneració.

ITER 5 GESTIÓ ESPORTIVA, SL

Complex de la Caparrella, 97
Edifici ceeilleida, mòdul 3.
25192 Lleida
Tel. 659 921 528
info@iter5.cat
www.iter5.cat



Iter5 és una empresa especialitzada en gestió esportiva. El nostre objectiu és la realització i organització de projectes esportius i de lleure, ja siguin de caràcter professional o aficionat.

Ens adrecem a les institucions públiques i privades, als clubs i associacions esportives per tal de proporcionar els nostres coneixements i recursos. Iter5 ofereix una varietat de serveis per tal de fer possible l'esdeveniment esportiu que necessiteu. Actualment comptem amb el sistema de cronometratge líder mundial la tecnologia MYLAPS RUN CHAMPIONCHIP SYSTEM. La tecnologia és aplicable a curses populars, curses de muntanya, duatlons, triatlons, curses de btt, travesses aquàtiques, etc.

MEDIAMBIENT PONENT SL

Complex de la Caparrella, 97
Edifici ceeilleida, mòdul 3. Oficina 2.1
25192 Lleida
Tel. 629 710 382
mediambientponent@gmail.com
mediambientponentcat.blogspot.com.es



Medi Ambient Ponent és una enginyeria ambiental especialitzada en desenvolupar projectes sostenibles econòmica, ambiental i socialment.

S'ofereix assessorament en la gestió de finques agrícoles abandonades amb l'objectiu de revaloritzar-les i treure un rendiment econòmic sostenible ambientament. Amb la producció de productes agrícoles de gran qualitat i amb valor afegit (producció ecològica) es pretén treure un rendiment a finques que actualment estan en estat d'abandonament. El model de gestió s'està aplicant inicialment en camps d'oliveres abandonades.

Igualment tenim gran experiència en:

-ESTUDIS: Estudis d'impacte ambiental, Informes de sostenibilitat ambiental, estudis paisatgístics, estudis de vegetació i fauna, etc....

-PROJECTES: de restauració ambiental, de recuperació paisatgística, millores de finques agràries

-GESTIÓ FORESTAL: Plans tècnics forestals i de caça, pistes forestals, gestió ajuts forestals, etc ...

-DIRECCIONS D'OBRA: de plantacions, de restauració ambiental, pistes forestals, etc ...

-TRÀMITS AMBIENTALS: autoritzacions / Llicències / comunicacions / ambientals,

-ASSESSORAMENT TÈCNIC: Gestió forestal, gestió de fauna

RECURSOS FORMATIUS.COM

Complex de la Caparrella, 97
Edifici ceeilleida, mòdul 3.
25192 Lleida
Tel. 902 002 928
info@engisystem.com
www.recursosvirtual.com



RecursoVirtual.com, ofereix un servei de formació elearning adreçat a empreses i particulars de qualsevol sector productiu. Oferim principalment 4 serveis,

- Creació de continguts elearning personalitzats (adaptem la formació a la plataforma elearning segons les necessitats formatives de les empreses.)

- Servei de plataforma elearning (els alumnes es poden connectar a la nostra plataforma per dur a terme la formació proposada per la seva empresa).

- Servei de tutories (tutoritzem totes les accions formatives que oferim, de manera que el alumne sempre te un seguiment de la formació rebuda).

- Ajuda a les empreses a localitzar i gestionar finançament per realitzar la seva formació (gestionem directament la bonificació de quotes, localitzem formació de reciclatge,

etc.) En l'actualitat disposem de mes de 200 accions formatives, d'especialitats com la gestió, informàtica, RRHH, Riscos laborals, LOPD, màrqueting, Tics, habilitats directives, monogràfics especialitzats de l'automoció, seguretat privada, etc.

REPAQ

Complex de la Caparrella, 97
Edifici ceeilleida 1, Oficina 1.1
25192 Lleida
Tel. 629 310 468
info@repaq.es
www.repaq.es



És una consultoria en packaging industrial enfocada a estudis de reenginyeria d'envàs i procés d'envasat amb l'objectiu de millorar el rendiment del procés d'envasat, aconseguir més eficiència en la distribució de producte envasat i optimitzar costos directes i indirectes d'envàs i embalatge.

Els nostres serveis són d'especial interès per a indústria, envasadors i cadena de distribució / comercialització que busquin rendibilitzar la seva activitat i millorar la percepció del seu producte per part del consumidor. De la mateixa manera, fabricants de maquinària d'envasat trobaran un excel·lent aliat en RepaQ que proposarà els materials més adequats en cada aplicació per assolir el màxim rendiment de les seves línies. Així, amb RepaQ, sempre guanya.

RepaQ innovació, incorporant l'envàs com a objecte d'anàlisi en la cadena de subministrament, oferint serveis més especialitzats que els d'una enginyeria tradicional i amb una visió més àmplia que la que ofereixen els laboratoris d'anàlisi d'envàs.

EBENTU

Complex de la Caparrella, 97
Edifici ceeilleida, mòdul 3. Oficina 4
25192 Lleida
Tel. 973 262 514 / 655 687 687
info@useit.cat
www.useit.cat



Ebentu SCP, és una empresa que s'emmarca dins el camp de les noves Tecnologies i IT.

El nostre core business es el desenvolupament de projectes propis a la red, així com d' APP Smartphone (Iphone y Android).

Actualment disposem de dos projectes : www.Ebentual.com i www.Twicver.com. El primer d'ells està en fase de programació i estarà disponible a finals de 2012. El segon, twicver.com, està funcionant amb èxit des de el Juny de 2012.

Ambdós projectes estan especialitzats en temes relacionats amb el desenvolupament i creixement professional i personal. Ebentu SCP, dedica una línia de negoci a les aplicacions web i smarphone dirigides a altres empreses. Les nostres aplicacions estan molt focalitzades al sector retail i la venda directa.

IMARTEC

Complex de la Caparrella, 97
Edifici ceeilleida 2.
25192 Lleida
Tel. 633 235 075
imartec@imartec.es
www.imartec.es



Imartec Energia és el resultat fruit de l'esperit emprenedor de dos enginyers experimentats en el camp de l'energia renovable i l'eficiència amb un objectiu comú, prestar serveis de Gestió Energètica. La conjuntura energètica actual ens condueix a una nova visió, un nou desig, una nova forma de gestió de l'energia. Per tal d'assolir aquest grau de compromís, Imartec ofereix solucions integrals per empreses i particulars apostant per una cultura d'estalvi i una nova promoció dels sistemes de generació distribuïda de l'energia. El creixement de la població i la millora de les condicions de vida en els països en ple desenvolupament, ens obliguen a fer un ús cada dia més racional dels recursos naturals i fan que ens plantejem nous compromisos de sostenibilitat; la nostra vocació en el camp de l'energia i, d'acord amb la tecnologia més innovadora, fa que cada projecte sigui un repte professional.

POLIBIOMASA

Complex de la Caparrella, 97
Edifici ceeilleida 1.
25192 Lleida
Tel. 973 195041 - 679 46 69 72
cfarnell@polibiomasa.cat
www.polibiomasa.cat



Consultoria Energètica, Enginyeria i Project Manager.

MOTIUS D'ORIGEN DE L'EMPRESA

-Projecting neix com a una empresa que dona Serveis d'Enginyeria i Arquitectura, amb un equip multidisciplinari de tècnics per executar Auditories / Estudis d'Eficiència Energètica, Projectes i la Gestió del desenvolupament dels mateixos (Project Manager).

Amb un únic propòsit que és fer estalviar diners en consum i facturació d'energia dels clients.

PERSPECTIVES DE FUTUR

- El cost del preu de l'energia continuarà pujant atès que ara paguem molt poc el seu cost real de la producció energètica. És per això que la millor prevenció per aquestes pujades és fer les coses des de l'inici correctament.

Qualsevol Empresa, Indústria, Sector Residencial o administració pública necessita el primer pas per saber que realment necessita des de l'inici al nou canvi energètic

Necessita una nova figura que entra en escena dins del mercat energètic i que consisteix en una Consultoria Energètica, que l'Assessorarà correctament per Estalviar diners des de el principi.

BIOAIRE

Complex de la Caparrella, 97
Edifici ceeilleida 2.
25192 Lleida
Tel. 633 235 075
jbertran@bioaire.es / rbertomeu@bioaire.es
www.bioaire.es



L'empresa Bio Aire basa la seva política comercial en l'assessorament, venda, instal·lació i manteniment de sistemes de climatització d'alta eficiència energètica mitjançant les energies renovables, aquests sistemes aprofiten l'aire, anomenats evaporadors adiabàtics, que amb un consum de només 1Kwh són capaços de baixar la temperatura exterior 10° C.

ENGISYSTEM

Complex de la Caparrella, 97
Tel. 638 570 757
info@engisystem.com
www.engisystem.com



EngiSystem® Technology, S.L. és una empresa d'Enginyeria NTIC: Noves Tecnologies de la Informació i Comunicació amb clara vocació a R + D + i.

Serveis i productes:

Consultoria, gestió i desenvolupament de solucions tecnològiques d'alt valor afegit amb orientació SaaS (Software as a Service). Assessoria tecnològica per licitacions públiques dels serveis urbans. Solucions per a la tecnificació de la recollida de residus sòlids urbans, neteja viària, jardineria, manteniment de mobiliari urbà, enllumenat públic, ...

Entorns tecnològics:

Les capacitats són amplia en diverses àrees tecnològiques aplicables diversos entorns:

- Desenvolupament de projectes programari amb els darrers entorns de Microsoft (. Net, Azure, Embedded, Phone, ...), servidors de dades i desenvolupaments en el núvol (cloud computing).
- Plataformes geogràfiques i servidors SIG (Sistemes d'Informació Geogràfica) d'última generació.

- Disseny de centres de processos de dades i solucions de sistemes en alta disponibilitat.

- Captació d'informació telemètrica analògica / digital, sensorització i programació de maquinari a baix nivell.

- Sistemes d'identificació mitjançant radiofreqüència RFID.

- Posicionament mitjançant GPS, localització per cel (LBS) i triangulació en xarxes sense fil.

- Xarxes sensorials mitjançant Zigbee, GPRS, UMTS, Bluetooth, etc. i comunicacions en temps real.

Tots aquests coneixements ens ofereixen una gran visió global de les solucions demandes pels nostres clients.

Sectors:

Els sectors per als quals treballem principalment i proveïm productes

de tecnificació:

- Mediambiental
- Industrial
- Logístic
- Agrícola
- Altres, ...

EGASTRONÒMIC

Complex de la Caparrella, 97
Edifici ceeilleida, 2.13
25192 Lleida
egastronomicl@gmail.com
www.egastronomic.com



Oferir, diferenciar i promoure la cultura gastronòmica a través d'un portal web en el mercat de l'hostaleria, primerament a nivell provincial i més endavant a nivell general.

KATAË

Complex de la Caparrella, 97
Edifici ceeilleida, 2.3
25192 Lleida
katae@katae.es
www.katae.es



Promoció de l'eficiència energètica, ús racional de l'energia i integració de les renovables, en vivendes i espais urbans

NEARCRUMBS

Complex de la Caparrella, 97
Edifici ceeilleida, 1.7
25192 Lleida
jelcacho@nearcrumbs.com
www.nearcrumbs.com



Empresa especialitzada en les àrees de:

- Virtualització.
- Sistemes i serveis al núvol.
- Monitorització de sistemes.

A més d'oferir serveis en aquestes àrees, es troben en fase de desenvolupament un parell de projectes que conformen el catàleg inicial de productes de la companyia:

- Sistema de còpies de seguretat al núvol.
- Interfície tàctil que permet gestionar una granja de servidors virtuals.

Hii4

Complex de la Caparrella, 97
Edifici ceeilleida, 2.4
25192 Lleida
info@hii4.com
www.hii4.com



Plataforma online de licitació de treballs o projectes similar a les que ofereix l'administració. L'usuari ofereix un projecte o treball en diferents àmbits i les empreses i/o professionals s'inscriuen i s'ofereixen a l'usuari, mitjançant preu, millores i temps d'execució.

ITACA

Complex de la Caparrella, 97
Edifici ceeilleida, 1.10
25192 Lleida
itaca@agenciaitaca.com



L'objecte de l'agència és dur a terme diferents estratègies de comunicació, organització d'esdeveniments i activitats relacionades amb la representació i la publicitat per compte propi i de tercers.

ARATECHLABS

Complex de la Caparrella, 97
Edifici ceeilleida, 2.9
25192 Lleida
info@aratechlabs.com
www.aratechlabs.com



L'objecte d'Aratechlabs és la realització, comercialització, reparació i manteniment de tot tipus d'aplicacions informàtiques, software, equips informàtics i en general, tot el relacionat amb la informàtica en general; el muntatge, reparació i manteniment de tot tipus d'equips de vídeo i àudio i en general la comercialització de tots els components necessaris per la realització de les activitats ressenyades.

DISEÑO Y SOLUCIONES DE LA INFORMACIÓN, SLU

Complex de la Caparrella, 97
Edifici ceeilleida, 2.2
25192 Lleida
xavier.ros@dsisoftware.es
www.dsisoftware.es



Fabricació, importació, exportació, intermediació i comerç de màquines i materials relacionats amb la informàtica i a la realització d'activitats d'Internet, subministrament de serveis de comunicació, informació i formació.

CHRONOS ITER5

Complex de la Caparrella, 97
Edifici ceeilleida, 2.7
25192 Lleida
enric@iter5.cat



Realització i organització de projectes esportius i de lleure, aplicant la tecnologia MYLAPS RUN CHAMPIONCHIP SYSTEM.

FARM & HEALTH

Complex de la Caparrella, 97
Edifici ceeilleida, 2.14
25192 Lleida



Consultoria i assessorament en salut i medi ambient.

PROFEAMIDA

Complex de la Caparrella, 97
Edifici ceeilleida, 3.8
25192 Lleida
info@profeamida.com
www.profeamida.com/



Empresa pionera a Lleida que sorgeix davant la necessitat d'oferir serveis de formació de qualitat al seu propi domicili. Ofereix serveis de:

- Classes a domicili.
- Assessorament psicopedagògic.
- Intervenció psicològica.
- Reeducació.

DAX DYNAMICS DEVELOPERS, SL

Complex de la Caparrella, 97
Edifici ceeilleida, 3.11
25192 Lleida
msantiago@daxspain.es
www.daxspain.es



Solucions informàtiques basades en plataformes microsoft dynamics NAV i microsoft Dynamics AX pel sector de la logística i l'alimentació.

ATLER

Complex de la Caparrella, 97
Edifici ceeilleida, 3.2
25192 Lleida
lleida@atler.es



Consultoria d'eficiència energètica, clima i energies renovables dedicada a buscar solucions a mida, amb l'objectiu de posar a l'abast del client les últimes tecnologies en sistemes d'eficiència energètica.

4. Formació

Formació a la Xarxa de CEIS: Dijous Emprenedors

- Número de CEIS al territori: 12
- Alumnes total dels seminaris: 287
- Mitjana d'edat: entre 25-35 anys

	Número d'alumnes
CEI Cervera	27
CEI Pallars Sobirà	21
CEI Tàrraga	38
CEI Balaguer	30
Ceeilleida	112
CEI Torrefarrera	43

Ceeilleida. Formació tècnica.

Planificació econòmica i financera

Lloc: Lleida, Tremp, Cervera

Participants: 17

CEIS: Vielha, Alt Urgell, Pallars Sobirà, Centre Tecnològic Forestal de Catalunya, Balaguer, Borges Blanques, Bell-lloc, Cervera, Tàrraga i Pallars Jussà.

Dirigit a:

- Tècnics dels CEI's de la Xarxa.
- Regidors de l'àrea de Promoció Econòmica de la Xarxa de Centres Empresarials.

Objectius:

- Estipular els eixos conductors de cada centre.
- Dotar de les eines necessàries per a la posada en marxa de totes les accions que han de portar a terme els Centres Empresarials que formen part de la Xarxa de Vivers.
- Unificar els serveis segons la metodologia de Ceeilleida.

Formació Ceeilleida

Com preparar la teva empresa per a la internacionalització

Número d'alumnes: 8

Visites instituts al Ceeilleida

Número d'alumnes: 252
 Cicles formatius: 184
 ESO: 68

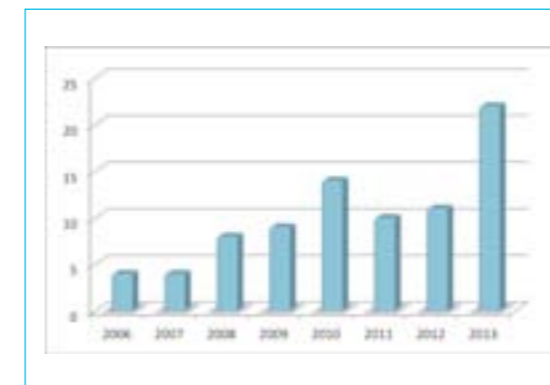
Taller elaboració pla empresa

	Session 1	Session 2	Session 3	
Tàrraga	07 maig	09 maig	16 maig	18 assistents
Vielha	10 maig	21 maig	23 maig	6 assistents
La Seu	10 maig	21 maig	23 maig	11 assistents
Cervera	28 maig	30 maig	04 juny	6 assistents
Sor	28 maig	30 maig	04 juny	8 assistents
Balaguer	28 maig	30 maig	04 juny	8 assistents
Tremp	04 juny	06 juny	11 juny	9 assistents
Pallars	04 juny	06 juny	11 juny	21 assistents
Borges Blanques	11 juny	13 juny	16 juny	6 assistents
Tàrraga	15 octubre	22 octubre	29 octubre	8 assistents
Bell-lloc	5 octubre	19 octubre	26 octubre	13 assistents
La Seu	18 novembre	19 novembre	25 novembre	43 assistents

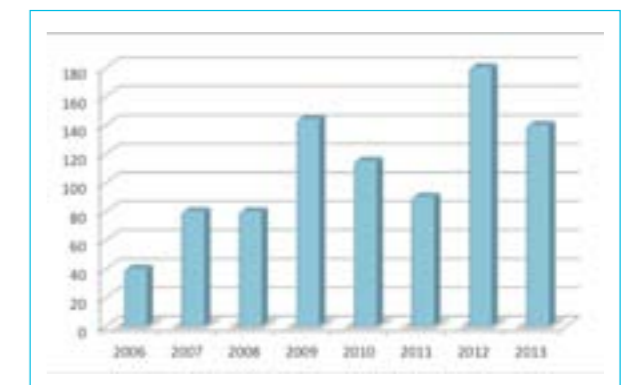
Càpsules formatives

- Com fer i enfocar un estudi de mercat al CEI Borges Blanques (15 inscrits)
- Com obtenir més beneficis i tenir més qualitat de vida al CEI Cervera (20 inscrits)
- Màrqueting estratègic: "Comunicar millor per a arribar a tothom" al CEI Tàrraga (18 inscrits)

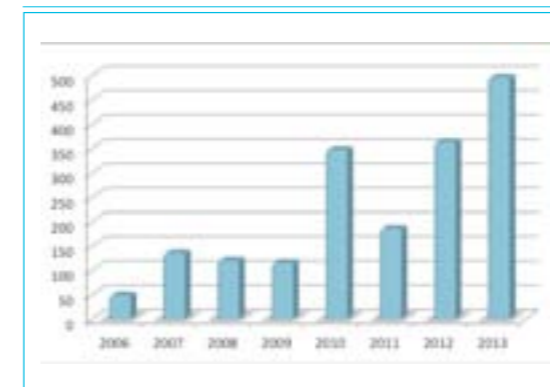
NÚMERO D'ACTIVITATS FORMATIVES



NÚMERO D'HORES FORMATIVES



NÚMERO D'ASSISTENTS A LES ACTIVITATS FORMATIVES



Targetó 'Dijous Emprenedors a la Xarxa CEIS

EM- PRE- NE- DORS

ELS DIJOUS EMPRENEDORS A LA XARXA DE CENTRES D'EMPRESES INNOVADORES

SEMINARIS DE CREACIÓ D'EMPRESES INNOVADORES

PROGRAMA:

- 7 DE NOVEMBRE | Sessió 1**
"Algunes errades que tot emprenedor hauria d'evitar"
Jose Alonso
- 14 DE NOVEMBRE | Sessió 2**
"Com fer un estudi de mercat"
Xavier Roca
- 21 DE NOVEMBRE | Sessió 3**
"Com crear un model d'èxit via smartphone"
Àlex Surroca
- 28 DE NOVEMBRE | Sessió 4**
"Finançament: eines, utilitzar-les i demanar-les"
Salvador Pifarré

LLOC:

CEI PALLARS SOBIRÀ
Centre d'Empreses Innovadores,
Cami de la Cabanera, 2. 25560 Sorri.

HORARI:

Dijous de 19 a 21h.

INSCRIPCIONS:

xavier@pallarssobira.cat / T. 973 620 107
Seminaris gratuïts.
Diploma pels assistents al 75% de les sessions.



Planificació econòmica-financera

CURS DE PLANIFICACIÓ ECONÒMICA-FINANCERA

PROGRAMA:

SESSIÓ 1. DIVENDRES 8 DE MARÇ. CEEILLEIDA.
Complex de la Caparrella. Edifici ceeilleida 25192 Lleida

- Les inversions i la seva amortització.
- Conceptes d'ingressos, despeses, cobraments i pagaments.
- Determinació del marge brut comercial.
- El Marge ponderat.
- Els costos variables i els costos fixos.
- Ordenació i interpretació del Compte de Resultats.

SESSIÓ 2. DIVENDRES 15 DE MARÇ. CEI PALLARS JUSSÀ.
Edifici CITA Carretera C-13 Km 90,2 25630 Talarn

- Càlcul del punt d'equilibri del projecte.
- Elaboració del pla de tresoreria.
- Ordenació i interpretació del Balanç de Situació.
- Cash Flow teòric vs. Cash Flow real.

SESSIÓ 3. DIVENDRES 22 DE MARÇ. CEI CERVERA.
Av. del Segrià, 68, 25200 Cervera

- La Planificació econòmica i financera.
- Els Estats Financers Provisionals.
- Les necessitats de finançament.
- Presa de decisions en el finançament.

HORARI:

De 10h a 15h.

INSCRIPCIONS:

Imor@ceeilleida.cat / 973 221 119
Seminaris gratuïts.
Diploma pels assistents al 80% de les sessions.

Adreçat a responsables i tècnics d'ens de promoció econòmica de les comarques de Lleida.

ORGANITZA:



AMB EL SUPORT:



5. Projectes

5.1 CATALUNYA EMPRÈN



Durant el 2013 el ceeilleida va presentar sol·licitud de subvenció per donar suport als programes dels ens locals de foment i assessorament a la creació d'empreses.

El Centre Europeu d'Empreses i Innovació (ceeilleida) contempla dins del seu Pla de Treball tota una sèrie de tasques que van des d'accions de sensibilització, formació, assessorament, contractació externa, seguiment, incubació, internacionalització, entre altres, fins que els projectes d'emprenedoria arriben a sobrepassar la fase crítica dels 3 primers anys de vida empresarial efectiva. Les tasques més destacables són:

Sensibilització

El ceeilleida realitza accions de sensibilització encarades a:

- . Promotors de projectes innovadors.
- . Creadors d'empresa procedents de Centres Universitaris, Centres d'Investigació o Escoles Professionals.
- . Executius i Directius de PIMEs que es comprometen en un projecte de modernització, inversió, diversificació i desenvolupament.
- . Creadors d'empreses o promotors de projectes de noves tecnologies d'informació i comunicació (TIC).
- . Entitats Territorials per aplicar programes públics en favor de les PIMEs.
- . Participació en les fires locals més importants de la província a través d'un estand de visita en el que es realitzen xerrades, exposicions, assessoraments, entre altres.

Informació i orientació

El ceeilleida disposa de tècnics especialitzats en les diferents àrees que s'han de tenir en compte a l'hora de crear l'empresa (llicenciats en ADE, enginyers, advocats, entre altres) que orienten els diferents emprenedors. Aquest equip es complementa amb una sèrie de professionals externs que donen una visió més propera al mercat, són experts en màrqueting, en recursos humans, en finançament, en organització empresarial, en estratègia, entre altres.

Formació

El ceeilleida utilitza els mitjans humans mencionats en el punt anterior, complementats amb professors universitaris, per a la realització de cursos.

Assessorament en el procés de creació d'empreses innovadores

El ceeilleida, mitjançant els recursos humans propis i el grup de professionals externs, assessora els emprenedors en la posada en marxa del projecte.

Seguiment del procediment de consolidació

El ceeilleida fa un seguiment de les empreses assessorades o instal·lades al viver fins als 3 anys després de la seva creació o instal·lació.

5.2 Certificat de Qualitat ISO 9001:2008 en els serveis de creació i incubació d'empreses

El Centre Europeu d'Empreses i Innovació (ceeilleida) ha aconseguit el certificat ISO 9001:2008 com a reconeixement de l'acompliment de les exigències de la norma respecte les activitats de creació, incubació d'empreses i la gestió de consultes. El ceeilleida s'ha convertit en el primer viver d'empreses de Lleida que aconsegueix aquest certificat per aquestes activitats.

Aquest reconeixement representa un pas més en la millora de l'avaluació de projectes empresarials innovadors, la seva incubació, i l'acompanyament durant el primers tres anys de vida. La norma ISO 9001:2008 exigeix mantenir un procés de millora continua en els serveis que ofereix el ceeilleida als emprenedors.

La norma ISO 9001:2008 aplicada a la creació i incubació de projectes empresarials es basa en una sèrie de principis de gestió dels quals destaquen: Una organització enfocada a l'emprenedor, comprenent les seves necessitats, satisfent els seus requisits i excedir les seves expectatives. Orientació a procés, donat que els resultats desitjats s'assoleixen més eficientment quan els recursos i les activitats es gestionen com un procés. Participació activa del personal, amb el desenvolupament de les capacitats potencials de l'equip que forma l'organització, per tal d'augmentar-ne el benefici, i la Millora Contínua, com a objectiu permanent de l'organització entre d'altres.



5.3 ANCES

El CEEILLEIDA signa un conveni amb ANCES en data 14.01.2010 per a promoure el desenvolupament dels CEEI Espanyols, aportant la seva experiència sobre la creació de noves empreses i activitats noves en les ja existents, Per a que ANCES faciliti als seus membres els sistemes, serveis i activitats que serveixin per la realització dels seus objectius amb el màxim de professionalitat i eficàcia i per tal que també impulsi, mitjançant el suport i difusió dels CEEIs, la innovació i diversificació de l'activitat productiva, el progrés tecnològic i el desenvolupament econòmic. En aquest sentit, la Subdirecció General d'Administració del Fons Europeu de Desenvolupament Regional (FEDER) del Ministeri d'Economia i Hisenda, va aprovar la sol·licitud de cofinançament realitzat per ANCES, pel que es concedeix un ajut a ANCES de 1.108.882 per a l'organització de jornades i seminaris. Al CEEILLEIDA li delega la realització de les jornades, a la seva comunitat autònoma o foral i dins de la seva zona d'actuació pel període 2009-2015. En aquestes jornades s'han de difondre les intervencions dels Fons Estructurals en cada zona, contemplant-se tota classe d'activitats i accions de divulgació de les intervencions estructurals, com seminaris, jornades, taules rodones, trobades per a l'intercanvi d'experiències així com conferències i congressos a més de tractar d'altres temes relacionats amb els CEEIs com el finançament de l'I+D+i, la creació d'empreses innovadores de base tecnològica, el foment de la cooperació, els sistemes de gestió de la I+D+i, 37.623 € total conveni.

6. Notícies

Imartec Energia col·labora amb l'oficina Catalana del Canvi Climàtic i ha rebut l'acreditació de la Generalitat com a una de les 78 organitzacions catalanes compromeses amb la reducció de gasos contaminants

7 de Gener de 2013



Imartec Energia col·labora amb l'oficina Catalana del Canvi Climàtic i recentment ha aconseguit l'adhesió al Programa d'Acords Voluntaris per a la reducció d'emissions dels gasos que provoquen l'Efecte Hivernacle, i ha estat acreditada per la generalitat com a una de les 78 organitzacions catalanes compromeses amb la reducció de gasos contaminants.

Una empresa del CEEI

Imartec Energia, la van crear fa un any dos joves emprenedors que, tot i tenir feina estable, van decidir arriscar perquè van veure una continuïtat en el sector de l'energia sostenible. L'Isidre Alferez i Marc Saló, que treballen des del centre empresarial de la Caparrella, creat per les institucions de Lleida; ofereixen un servei integral a les empreses, ja que no només instal·len la maquinària necessària per poder funcionar amb biomassa sinó que també, si volen, els proveeixen de biomassa. Tanmateix han dissenyat una aplicació, que han instal·lat recentment a la residència de Cubells, gràcies a la qual es pot controlar el funcionament de la instal·lació des d'un telèfon i per tant s'aconsegueix un millor servei i una resposta més ràpida en cas d'incidència.

Els beneficis de la biomassa són molts, des de la reducció dels costos econòmics, fins el respecte pel medi ambient o la qualitat de calor.

S'inicia el cicle 2013 de les visites d'estudiants al CEEILLEIDA

9 de Gener de 2013



Els alumnes de l'IES Gaparrella de CFGM d'Administració de Sistemes Informàtics, han visitat les instal·lacions del centre empresarial de la Caparrella i han comprovat com els emprenedors desenvolupen el seu projecte de negoci.

La visita, que forma part del programa d'iniciativa emprenedora que l'IES la Caparrella ofereix als seus alumnes, ha començat a l'aula de formació, amb una sessió teòrica en la que, un dels tècnics del centre empresarial, ha posat a l'abast dels alumnes els conceptes bàsics de, que és un CEI, i con s'està a través de la xarxa de CEI's de la Diputació, contribuint a la dinamització i desenvolupament empresarial, així com els fonaments del que és, ser un empresari.

Després han estat les empreses BTactic, consultora TIC especialitzada en open source i cloud computing, que ofereix assessorament integral en l'àmbit de les tecnologies de la informació i de la comunicació a PIMES de tot el territori nacional i Clibb empresa especialitzada en el desenvolupament de software a mida, especialitzada en el conjunt de tecnologies Microsoft® amb una base sòlida, les encarregades d'explicar com estan desenvolupant el seu projecte de negoci en el centre empresarial CEEILLEIDA.

Per acabar els alumnes ha fet un recorregut pels tres edificis que conformen el centre, i així poder copsar la idea real del seu funcionament.

[IN] SITU, Gestió Cultural, dinamitzarà la Ruta del Temple del consorci Domus Templi

11 de Gener de 2013

[IN]SITU

GESTIÓ
CULTURA
PATRIMONI
TURISME

L'empresa instal·lada al CEEI Lleida, [IN] SITU, Gestió Cultural, Patrimoni i Turisme ha rebut una subvenció del Ministeri de Cultura del Govern central, per a desenvolupar un projecte de dinamització turística de la Ruta del Temple.

La Ruta del Temple, la formen els Castells de Monzón, Gardeny, Miravet, Tortosa i Penyíscola, sota el Consorci del Domus Templi format l'any 2002 pels Ajuntaments de Monzón, Lleida, Miravet, Tortosa i Penyíscola, per desenvolupar i gestionar la Ruta del Temple, el seu projecte de promoció i desenvolupament turístic i cultural, així com qualsevol altra activitat relacionada directa o indirectament amb aquestes finalitats.

El projecte està centrat en la comunicació i difusió d'aquesta ruta, i consistirà en la gestió de la reputació digital, la creació de paquets turístics i un documental sobre els castells templers de la ruta, que s'emetrà per televisió.

El projecte d'[IN] SITU, ha estat el sisè millor valorat entre més de 140 de tot l'Estat Espanyol.

[IN] SITU, és una empresa fundada per els llicenciats en Història i Màsters en Gestió del Patrimoni Cultural, Jordi Seró i Martí Picas, que es dedica a la gestió de projectes entorn el patrimoni cultural i el turisme amb l'objectiu que aquests serveixin com a revulsiu econòmic del territori.

Informació de la Ruta dels Templers: <http://www.domustempli.com>

La Diputació de Lleida presenta la Guia de Fires de les comarques de Lleida 2013 en la seva versió digital per a dispositius mòbils

15 de Gener de 2013



La corporació promou l'activitat econòmica per mitjà d'aquesta guia creada per l'empresa Clibb, ubicada al CEEILLEIDA, que recull 144 fires i que per primera vegada s'ha editat en format paper i digital.

La Diputació de Lleida, a través del Patronat de Promoció Econòmica, ha editat la 'Guia de Fires de les comarques de Lleida 2013', que recull un total de 144 certàmens celebrats a 82 poblacions.

El president de la Diputació de Lleida, Joan Reñé, ha explicat que l'objectiu de la guia és donar a conèixer i promoure l'activitat fira de les comarques lleidatanes, considerada en el seu conjunt una eina important de promoció econòmica del territori, d'identificació dels productes i d'un atractiu afegit a l'oferta turística de la demarcació.

La principal novetat de la 'Guia de Fires de les comarques de Lleida 2013' és que, a més de l'edició en paper, per primera vegada s'ha creat una aplicació digital que es descarrega de forma gratuïta als dispositius mòbils.

Aquesta aplicació, apta tant per Windows Phone, Android i Iphone, ha estat creada per l'empresa Clibb, formada per tres emprenedors de Lleida i ubicada a les instal·lacions del CEEILLEIDA. Un dels responsables de l'empresa Clibb, Francesc Jaumot, ha indicat que mitjançant l'aplicació, l'usuari pot consultar tota la informació i el mapa d'ubicació on tenen lloc les fires, compartir-ho mitjançant les xarxes socials i crear una llista de favorits, entre altres.

El treball ofereix una descripció completa (nom, lloc i dates de celebració, sector, dades de contacte i característiques) de les fires que tindran lloc a la demarcació.

Les fires estan ordenades cronològicament, especificant també el sector al qual pertanyen:

- 32 d'artesania i art
- 36 d'alimentació i gastronòmiques
- 19 d'agrícules i ramaderes.
- 9 de comerç i serveis
- 10 d'automoció.
- 6 de decoració, col·leccionisme i jardineria
- 8 de recreació històrica i tradicions.
- 4 relacionades amb el medi ambient
- 2 d'esports
- 10 d'altres sectors.

El vicepresident tercer de la Diputació, Pau Perdices, ha indicat que el nombre de fires s'ha mantingut i el que s'observa és una tendència a l'especialització dels diferents certàmens.

La guia, editada per la Diputació de Lleida, ha comptat amb la col·laboració dels consells comarcals, el Conselh Generau d'Aran i dels diversos promotors firals (ajuntaments i entitats) del territori. S'han editat 2.500 exemplars de la versió en paper de la guia i també estarà disponible als webs www.diputaciolleida.cat i www.promocioeconomica.cat.

Després de la presentació en roda de premsa de la 'Guia de Fires de les comarques de Lleida 2013', el president de la Diputació de Lleida, Joan Reñé, s'ha reunit amb els presidents dels consells comarcals per presentar la programació de fires i la mateixa guia.

Internacionalització. Quarta sessió de formació als emprenedors del CEEILLEIDA

17 de Gener de 2013



La quarta sessió del cicle de seminaris tardor-hivern que ofereix el CEEILLEIDA als emprenedors, sota el títol "Internacionalització. Passos per iniciar-la i prospecció de mercats", ha estat a càrrec de Ricard Navàs, especialista en exportacions i prospecció de mercats, responsable de l'empresa Promoexports, ubicada al Cei Bell-lloc.

Aquesta sessió s'ha basat en l'exposició dels sis conceptes clau per iniciar-se en l'exportació, amb els que els emprenedors de cada empresa puguin decidir si és o no un bon moment per iniciar aquest camí.

L'interès d'algunes empreses en aquest tema, ens fa plantejar, oferir un taller per l'elaboració del pla d'internacionalització, element imprescindible per tenir garanties d'èxit.

Tota l'oferta turística de les comarques de Lleida, disponible a través del mòbil els 365 dies de l'any

25 de Gener de 2013



La Diputació de Lleida crea l'aplicació "AraLleida 365" per a dispositius mòbils, la primera d'aquestes característiques que es posa en funcionament a Catalunya

La Diputació de Lleida ha creat "AraLleida 365", una aplicació informàtica per a mòbils intel·ligents destinada a oferir informació detallada i actualitzada sobre les principals activitats turístiques que es desenvolupen a les comarques de Lleida durant els 365 dies de l'any.

La nova aplicació, realitzada per l'empresa CLIBB instal·lada en el centre empresarial CEEILLEIDA, és la primera d'aquestes característiques que es posa en funcionament a Catalunya i s'ha donat a conèixer aquest divendres en una roda de premsa presidida pel president de la Diputació de Lleida, Joan Reñé, i que ha comptat amb la participació del vicepresident del Patronat de Turisme de la Diputació i diputat, Gerard Sabarich, i el director del Patronat de Turisme, Jordi Blanch.

Aquesta aplicació se suma a les diverses línies d'actuació que està desenvolupant el Patronat de Turisme de la Diputació de Lleida per adequar l'oferta turística de la demarcació de Lleida al món de les TIC.

El president de la Diputació de Lleida, Joan Reñé, ha indicat que amb aquesta aplicació s'aconsegueix optimitzar la informació referent a les activitats que es desenvolupen a les comarques lleidatanes i posar-la a disposició dels ciutadans d'una forma molt més àgil.

El director del Patronat de Turisme de la Diputació de Lleida, Jordi Blanch, ha explicat que l'aplicació interactiva "Ara Lleida 365" permetrà a l'usuari consultar des de qualsevol dispositiu mòbil Android, iPhone o Windows Phone els esdeveniments turístics, culturals, esportius, festius i gastronòmics que tindran lloc a les comarques de Lleida, amb informació d'interès (lloc, data, contacte, descripció) de cada activitat i dels 365 dies de l'any.

El programa inclou la possibilitat d'establir la distància de l'usuari respecte al lloc de celebració de l'esdeveniment a través de Google Maps, així com els punts d'interès i recursos (oficines de turisme) de la zona, aportar comentaris i fotografies o compartir una activitat a les xarxes socials i marcar una activitat com a "favorita",

entre d'altres prestacions.

Aquesta nova aplicació informàtica serà una de les novetats que presentarà el Patronat de Turisme de la Diputació de Lleida a la nova edició de FITUR, que se celebrarà del 30 de gener al 3 de febrer al recinte firal de Madrid.

Imartec projecta un DistrictHeating per a distribuir calor a més de 2.000m2 en una Masia de Barcelona.

29 de Gener de 2013



Amb el DistrictHeating de Barcelona, l'empresa lleidatana Imartec, ubicada al centre empresarial Ceeilleida, completa un important desplegament a la província, on ja disposa de diverses instal·lacions de bioenergia executades amb èxit.

Es tracta d'un ambiciós projecte que Imartec Energia ha dissenyat en una Masia de Sant Esteve Sesrovires (Barcelona). Can Julià és un Complex d'Espais Creatius extraordinari, tan per l'amplitud i bellesa de l'espai com per la sensibilitat que desprèn.

En aquest entorn, Imartec acaba d'instal·lar un equip de biomassa de 200kWt en format District Heating; una xarxa de calor que distribueix calefacció i aigua calenta a la Masia, mitjançant tubs interns i soterrats, un total de 2.000m2. L'àrea d'abast de la xarxa inclou tot un espai de 3 plantes, una sala de conferències i una sala de formació i reunions per a grups o empreses, activitats escolars, celebracions, així com també unes vivendes situades prop del mateix complex. La central de generació d'energia s'abastirà de 34,5 tn de pèl·let l'any, un biocombustible amb un poder calorífic superior a les 4.300 kcal/kg. A part d'un estalvi energètic superior al 50% respecte al Gas, el projecte deixarà d'emetre a l'atmosfera aproximadament 18.500 kg de CO2 l'any.

La biomassa és una de les fonts energètiques més eficients a l'hora de subministrar energia per a calefacció; no depèn de les oscil·lacions dels preus dels combustibles ni de la variació de la climatologia. Els equips de biomassa tenen un funcionament estable, econòmic i eficient. Són l'opció més aconsellable per a sectors, com el terciari o serveis, on disposen d'unes necessitats elevades i constants de calefacció i aigua calenta a llarg de l'any.

Imartec Energia és una Empresa de Serveis Energètics (ESE) que compta amb una dilatada experiència en el disseny, gestió i explotació d'instal·lacions tèrmiques per a us residencial, terciari o industrial. A més, l'empresa està habilitada per l'Oficina Catalana del Canvi Climàtic dins del programa d'acords voluntaris en la reducció de gasos que afavoreixen l'efecte hivernacle.

Cicle de Conferències Empresarials al CEI Val d'Aran

31 de Gener de 2013



Eduardo Valdecantos, conseller d'Empresa i Treball del Conselh Generau d'Aran i Pau Perdices, vicepresident del Patronat de Promoció Econòmica i president del Consell Directiu de la Fundació CEEILLEIDA, han inaugurat el Cicle Conferències Empresarials, organitzat juntament amb GlobaLleida i amb el patrocini de la Diputació de Lleida. La primera conferència va ser un èxit de participació.

Aquestes conferències, gratuïtes, dirigides als empresaris, nous emprenedors i tots aquells que vulguin millorar el seu negoci i ampliar la seva projecció s'impartiran en el CEI de la Val d'Aran, a Casau, amb una durada de 3 jornades (dimarts de 19:00 a 21:00 hores).

PROGRAMA:

29 DE GENER- Sessió 1

"Comercialització de productes turístics mitjançant les noves tecnologies"

Patronat de Turisme de la Diputació de Lleida

5 DE FEBRER- Sessió 2

"Inici de la comercialització de productes i serveis a França"

Cambra de Comerç de Lleida.

12 DE FEBRER- Sessió 3

"La reforma laboral. Aplicació pràctica en les empreses"

Servei d'Ocupació de Catalunya

“El repte principal del govern del Conselh Generau d’Aran és la creació d’ocupació que s’aconsegueix a través de més activitat econòmica. Les empreses necessiten innovar contínuament, explorar nous mercats, expandir-se internacionalment, avançant a través de noves fórmules” ha declarat el conseller d’Empresa i Treball, Eduardo Valdecantos.

Lliurament dels diplomes als alumnes que han finalitzat el cicle de seminaris de Creació d’ Empreses al CEI PALLARS JUSSÀ

31 de Gener de 2013



El vicepresident de l’Àrea econòmica del Pallars Jussà, Constantí Aranda, i el diputat provincial Xavier Pont, han estat els encarregats de fer l’entrega dels diplomes, als alumnes que han finalitzat aquest cicle de seminaris de Creació d’empreses, que ha impartit el CEEILLEIDA, entitat integrada al consorci de Globalleida i amb el suport del Patronat de Promoció Econòmica de la Diputació de Lleida.

Aquest cicle de seminaris ha suposat una participació de més de 40 alumnes, que seran acreditats amb el lliurament d’un diploma per l’aprofitament d’aquesta formació especialitzada.

Després d’haver finalitzat aquesta formació, tots els participants que vulguin tirar endavant la seva idea de negoci podran gaudir, de l’ajuda dels diferents tècnics especialitzats en les diverses àrees empresarials (avaluació del pla d’empresa, serveis d’assessorament especialitzat, accés al finançament a través de convenis amb entitats financeres públiques i privades, etc...)

El CEI PALLARS JUSSÀ, ha posat a l’abast aquest cicle de seminaris de Creació d’ Empresa, per tal que els alumnes puguin assolir les eines adequades per a crear amb èxit una empresa i poder contribuir a la millora professional. Amb l’objectiu principal de donar suport a aquells projectes empresarials de nova creació i que vulguin instal·lar-se a la comarca diversificant l’economia i generant ocupació.

Des del CEI PALLARS JUSSÀ, que forma part de la xarxa de cei’s de Lleida, amb aquesta metodologia d’autoocupació vol desenvolupar el creixement del teixit empresarial a la comarca i contribuir posant al seu abast les instal·lacions del centre ubicades a l’edifici CITA amb 5 despatxos i uns 200 m2 i un segon punt a l’edifici de l’Ajuntament de Talarn amb una sala comuna i uns 150 m2.

El CEI Balaguer clou el segon seminari d’empreses innovadores

1 de Febrer de 2013



L’alcalde de Balaguer, Josep Maria Roigé, el regidor de Promoció Econòmica, Toni Velimelis, i la regidora de Serveis a les Persones, Rosana Montané, van entregar ahir els diplomes als prop de 40 alumnes que han acabat el segon seminari de creació d’empreses innovadores al CEI Balaguer.

Durant l’acte de clausura, l’alcalde va animar als participants a arriscar-se i a tirar endavant els seus projectes, per la qual cosa trobaran “les portes obertes de l’ajuntament”. En aquest sentit, cal destacar que l’ajuntament està ultimant la normativa de funcionament del CEI per tal que s’hi puguin instal·lar les primeres empreses. Actualment, el centre compta amb quatre despatxos a la planta baixa, a banda dels espais comuns, que s’ampliaran fins a una quinzena amb l’entrada en funcionament de la primera planta, pendent de licitació d’obra.

A causa de la gran demanda registrada en el primer seminari, es va decidir tirar endavant una segona edició del curs. Entre els dos seminaris, han participat unes vuitanta persones, de les quals un 30% està a l’atur.

El CEI Balaguer forma part de la xarxa de CEIs de la Diputació de Lleida, unes instal·lacions que a través de l’assessorament i la formació pretenen ajudar a que persones amb idees innovadores tirin endavant el seu negoci, tot contribuint al creixement del teixit empresarial de la comarca.

Una vintena d’alumnes d’Imatge i so de l’IES Caparrella visiten el CEEILLEIDA

4 de Febrer de 2013



Els alumnes de l’Institut Caparrella, de Cicle Formatiu de Grau Superior d’Imatge i so, visiten les instal·lacions del CEEILLEIDA.

Per tal d’implementar el programa d’emprenedoria que l’ies Caparrella ofereix als seus alumnes, una vintena d’alumnes d’Imatge i so de Grau Superior, han pogut fer un recorregut pel centre empresarial, en el que actualment estan instal·lades més de 30 empreses relacionades amb diferents sectors econòmics.

La visita ha començat a l’aula de formació, amb una sessió teòrica en la que, un dels tècnics del centre explica els conceptes bàsics de, que és un CEI, i con s’està a través de la xarxa de CEI’s de la Diputació, contribuint a la dinamització i desenvolupament empresarial, així com els trets bàsics del que és, ser un empresari.

Després ha estat WAITA TV, empresa centrada en la producció de continguts audiovisuals i que ha posat en marxa la primera plataforma de programes d’entreteniment per la xarxa a Catalunya que emet contingut en català, castellà i anglès via IP, l’encarregada d’explicar com estan desenvolupant el seu projecte de negoci en el centre empresarial CEEILLEIDA.

Per a finalitzar la visita, els alumnes ha fet un recorregut pels tres edificis en els que estan instal·lades les empreses, i així poder tenir una idea real del funcionament del centre

El fet de fomentar l’esperit emprenedor i donar les claus per a emprendre, suposa una eina imprescindible per a la creació de autoocupació, eina imprescindible en la nostre societat actual.

E [IN] SITU, prepara el mapa de Patrimoni Cultural de Calonge de Segarra (Anoia)

4 de Febrer de 2013



L’empresa instal·lada al CEEI Lleida, [IN] SITU, Gestió Cultural, Patrimoni i Turisme realitzarà el Mapa de Patrimoni Cultural del municipi de Calonge de Segarra (Anoia) després de la signatura del contracte amb l’Ajuntament de Calonge de Segarra i la Diputació de Barcelona aquest mes de gener de 2013.

Els mapes de patrimoni cultural són una eina de coneixement que pretén recollir exhaustivament el patrimoni immoble, moble, documental, immaterial i natural d’aquells municipis que en sol·liciten la realització, per tal que es puguin establir mesures de recerca, protecció, conservació i rendibilització social. Cada mapa s’hi acompanya d’una memòria que fa una valoració global del conjunt patrimonial del municipi.

Aquesta eina permet consultar les dades d’un municipi concret o de diversos municipis segons els interessos de l’usuari.

Des de la seva creació al 2009, [IN] SITU ha desenvolupat diversos projectes per a l’Oficina de Patrimoni Cultural de la Diputació, ja sigui col·laborant amb la Xarxa de Museus Locals o en la redacció dels Mapes de Patrimoni Cultural.

Podeu consultar aquí els Mapes de Patrimoni Cultural en línia.

<http://patrimonicultural.diba.cat/>

Emprendre en temps de crisi: més de 450 lleidatans participen al cicle "Dijous emprenedors" de la Diputació de Lleida



7 de Febrer de 2013

Aquest dijous s'inicia a la sala d'actes de la Diputació l'últim cicle, que compta amb 87 matriculats.

Es tanca una iniciativa que ha recorregut 11 municipis de la Xarxa de Centres d'Empreses Innovadores des del passat mes de juny.

Fins a 455 persones, la majoria joves entre 25 i 35 anys, han participat en les jornades dels "Dijous Emprenedors", que ha organitzat la Diputació de Lleida, a través de la Xarxa de Centres d'Empreses Innovadores, a diferents comarques de la demarcació de Lleida per tal de fomentar les iniciatives que generin ocupació al territori.

El president de la Diputació de Lleida, Joan Reñé, ha explicat que arran de la situació econòmica actual es va posar en funcionament el cicle "Dijous Emprenedors" per donar formació especialitzada als emprenedors, ja siguin persones aturades com en actiu, i acompanyar-los en el desenvolupament del seu pla d'empresa, així com informar-los sobre les possibilitats que poden trobar als Centres d'Empreses Innovadores per consolidar el seu negoci.

El primer cicle es va iniciar a Sort el passat 14 de juny i s'ha dut a terme als 11 municipis que formen part de la Xarxa de Centres d'Empreses Innovadores de la Diputació.

Aquest dijous s'inicia l'últim cicle dels "Dijous Emprenedors" a Lleida, que compta amb 87 alumnes matriculats, i que tindrà lloc durant sis setmanes a la sala d'actes de la Diputació de Lleida.

El cicle consta de 6 seminaris realitzats en 6 dijous consecutius. Les sessions es divideixen de la següent forma:

1. La creació de l'empresa: de la idea al projecte.
2. Innovació i estratègia empresarial
3. Màrqueting empresarial
4. Management i lideratge
5. Les TIC aplicades al món de l'empresa
6. Elaboració del pla financer

L'any 2005 la Diputació de Lleida va posar en marxa el CEEI per donar suport a totes aquelles iniciatives empresarials que suposin una innovació o diversificació empresarial, oferint un sistema complet i integrat d'activitats i serveis.

Un model que s'ha anat traslladant a tota la demarcació, en col·laboració amb els seus ajuntaments, i que a hores d'ara està formada per 11 vivers, a banda del de Lleida, als municipis de Cervera, Balaguer, Tàrraga, Les Borges Blanques, Vielha, la Seu d'Urgell, Solsona, Sort, Bell-lloc d'Urgell i Tremp.

Premi Joves Emprenedors Socials per a la firma ambiental de Lleida Punt Eco



8 de febrer de 2013

Promou l'horticultura terapèutica en col·laboració amb associacions

L'empresa lleidatana Punt Eco, assessorada al Ceeilleida, dedicada a activitats de lleure ecològic, ha estat guardonada amb el premi Joves Emprenedors Socials que atorga la universitat Europea de Madrid als deu millors nous projectes d'aquest tipus.

En concret, aquesta universitat ha premiat a Punt Eco, que va ser creat l'any passat per la seva tasca social amb l'horticultura terapèutica, que porta a terme en col·laboració amb les entitats d'Aspid, Amill, Afac, etc.

Punt Eco porta a terme aquesta tasca a les seves instal·lacions a l'Horta de Lleida de 30.000 metres quadrats de superfície, on també ofereix l'opció de practicar horticultura ecològica a totes les persones de la ciutat que hi estiguin interessades.

El premi, que també ha tingut en compte l'impacta ambiental positiu per a la valoració de l'Horta, aportarà a l'empresa suport tècnic i també reconeixement per continuar impulsant aquestes iniciatives.

La firma passarà a formar part de la xarxa YouthActionNet, un moviment que inspira als joves perquè puguin convertir-se en agents de canvi social a través de d'innovació i l'emprenedoria.

Així Marc Olomí, director tècnic d'aquesta firma, participarà en unes jornades formatives que tindran lloc a Madrid el proper mes de març. Punt Eco també té previst organitzar una jornada de portes obertes, per donar a conèixer el seu projecte a tots els lleidatans.

[IN] SITU realitzarà el Pla de Difusió del Pallars Jussà



12 de febrer de 2013

L'empresa instal·lada al CEEI Lleida, [IN] SITU, Gestió Cultural, Patrimoni i Turisme ha començat a realitzar el Pla de Difusió del Pallars Jussà a través del Consell Comarcal del Pallars Jussà.

Aquest projecte té la missió de definir les eines i estratègies per tal de situar la comarca del Pallars Jussà en la centralitat turística de les comarques del Pirineu i el Prepirineu, així com per enfortir la seva presència en la marca turística Pirineus.

El projecte consistirà en la creació de la marca, la definició d'una estratègia de difusió, la campanya de difusió, el material promocional i la creació d'una web turística.

Segona conferència del cicle "Dijous Emprenedors"



14 de Febrer de 2013

Segona conferència del cicle "Dijous Emprenedors" de la xarxa de Centres d'Empreses Innovadores.

La sala d'actes de la Diputació de Lleida acull la segona

sessió del cicle "Dijous Emprenedors", organitzat per la xarxa de Centres d'Empreses Innovadores de la Diputació. Aquesta segona jornada està dedicada a la "Innovació i l'estratègia empresarial".

Reunió de treball dels tècnics de la Xarxa de Centres d'Empreses Innovadores de la Diputació



19 de febrer de 2013

Una quinzena de tècnics dels 11 municipis que formen part de la Xarxa de Centres d'Empreses Innovadores de la Diputació s'han trobat aquest dimarts al CEI de Balaguer en una reunió de treball.

La xarxa de Centres d'Empreses Innovadores de la Diputació de Lleida està formada per 11 centres empresarials, Balaguer, Cervera, Bell-lloc, Tàrraga, Borges Blanques, Solsona, La Seu d'Urgell, els Consells Comarcals del Pallars Jussà i Pallars Sobirà, el Conselh Generau d'Aran, i Lleida.

Imartec Energia, col·labora amb diferents ajuntaments de les Garrigues, per a explicar els beneficis de la biomassa com a mesura d'estalvi energètic



20 de febrer de 2013

L'ajuntament de Torms, acollirà la xerrada que oferirà Imartec, al Bar Casal "Els Torms", dirigida a totes aquelles persones de la comarca que tinguin interès en conèixer els beneficis de la biomassa com a estalvi energètic i la sostenibilitat amb el medi ambient.

Imartec Energia, empresa especialitzada en la Gestió Energètica i les Solucions Sostenibles d'Estalvi Energètic, acreditada per la Generalitat com a una de les organitzacions catalanes compromeses amb la reducció

de gasos contaminats, aposta pel desenvolupament dels mecanismes de conscienciació energètica a través de la pedagogia, a l'hora d'explicar els beneficis de la biomassa, tan a nivell de reducció de costos econòmics, com per a la qualitat de calor que es pot aconseguir, i la sostenibilitat del medi ambient.

Aquesta eina de comunicació l'han adreçat al públic general de la nostra societat des de l'inici de la seva activitat, a través de la qual han aconseguit importants èxits empresarials dels diferents sectors com l' avícola, amb l'adequació energètica d'una granja de pollastres , el grup La Primavera, la residència d'avis de Cubells o la instal·lació del DistrictHeating (una xarxa de calor que distribueix la calefacció i l'aigua calenta) a la Masia Can Julià, de Sant Esteve Sesrovires (Barcelona) entre d'altres.

Així, Imartec, seguint aquesta línia de treball, en col·laboració amb els ajuntaments de Els Torms, Juncosa i Soleràs, de la comarca de les Garrigues, han organitzat una xerrada , adreçada a totes aquelles persones que tinguin interès en conèixer "Els beneficis de la biomassa com a mesura d'estalvi econòmic".

Aquesta xerrada està prevista pel proper dia 1 de març a les 19:00h, al Bar Casal de Els Torms.

El màrqueting empresarial, ocupa la tercera sessió dels Dijous Emprenedors

21 de febrer de 2013

La Sala d'actes de la Diputació de Lleida, una setmana més acull al centenar d'alumnes que segueixen el curs de Creació d'Empreses. Aquesta tercera sessió ha aprofundit en els fonaments del màrqueting empresarial com a eina imprescindible en la creació d'empresa.

L'alta participació en aquest seminari de formació especialitzat en el foment a la empenedoria, ha generat l'interès d'alguns dels alumnes, per a rebre assessorament personal a través dels tècnics de la xarxaceilleida.

Els tècnics estudien la viabilitat del projecte empresarial i acompanyen a l'emprenedor a endegar el seu negoci a qualsevol dels 11 ceis que la xarxa té repartits per a tota la província.

Polibiomassa i Arantec, presenten una solució de Telecontrol Cloud per a Biomassa, a la Fira de Vic



Les empreses de la xarxaceilleida, Polibiomassa i Arantec, han participat a la Fira de la Biomassa Forestal de Catalunya a Vic, on han presentat la nova sol·lució SMARTY BIOMASS, per facilitar la gestió de les instal·lacions de biomassa.

Com a resultat de les relacions de col·laboració entre Polibiomassa i Arantec , han presentat a la fira de Vic, l'última novetat en solucions flexibles per a el control de les instal·lacions de biomassa, SMARTY BIOMASS (Telecontrol Cloud per a biomassa) una aplicació completa que permet d'una manera senzilla i en temps real, gestionar l'estat de la sitja, reserves de biomassa, temperatura, lectura consums, etc....

Aquesta solució Plug&play, té una fàcil i ràpida implementació. La interface és totalment configurable i adaptable a les necessitats de cada client. La plataforma permet la creació d'alertes i avisos personalitzats per a cada usuari, que els podrà rebre automàticament a la web, per SMS, e-mail o publicar-los en Twiter.

Polibiomassa, dedicada a projectes relacionats amb l'ús de la biomassa, s'ocuparà de la distribució de l' SMARTY BIOMASS a Espanya i Arantec, especialitzada en consultoria tècnica, seran els encarregats de l'implementació del software.

La Fira de la Biomassa Forestal de Catalunya de Vic, s'ha convertit en un espai comercial i pedagògic, amb més de 1.200m2 ha aconseguit que més de 70 empreses del sector presentin les seves últimes novetats i ofertes en matèria de productes i serveis relacionats amb la biomassa, i al mateix temps crear l'espai idoni per sumar sinergies i noves línies de negoci.

GEMMA BIOMASS KM0, obre un centre de distribució de biomassa a Almenar



26 de febrer de 2013

L'empresa GEMMA, ha obert el primer Centre de Distribució de Biomassa al municipi d' Almenar, per tal de potenciar el consum de biomassa de proximitat.

El centre de distribució, es troba situat dins les instal·lacions de COPALME amb qui GEMMA S.L. ha establert relacions de col·laboració aprofitant sinergies que beneficien a les dos empreses.

El centre logístic GEMMA BIOMASS KM0 vol potenciar el

consum de biomassa de proximitat, és a dir biomassa que es produeix a poca distància del consumidor final. D'aquesta manera s'aconsegueix: més eficiència, reduir la petjada de CO2 associada i potenciar l'economia de la zona fent que els beneficis de la producció i distribució de biomassa es quedin a la mateixa zona d' on es consumida.

La biomassa produïda i distribuïda per l'empresa GEMMA té bàsicament dos orígens. Per una banda els residus vegetals agrícoles generats en els canvis de cultiu dels camps d'arbres fruiters i per altra, restes forestals provinents de la neteja de boscos i l'explotació forestal sostenible. El destí de la biomassa fins al moment ha estat per consums tèrmics, és a dir per a l'alimentació de calderes de calefacció de diferents tipus d'instal·lacions com poden ser: forns industrials, granges, residències, comunitats de veïns i cases particulars.

GEMMA SL, forma part de la xarxaceilleida, i està ubicada al centre empresarial de la Caparrella, aquesta empresa neix amb la vocació de treballar per la sostenibilitat entesa des dels diferents punts de vista possibles, com són la sostenibilitat ambiental, la social i l'econòmica

Clausura del cicle de Conferències Empresarials en el CEI Val d'Aran



1 de març de 2013

Eduardo Valdecantos, conseller d'Empresa i Treball del Conselh Generau d'Aran, ha clausurat el Cicle Conferències Empresarials, organitzat per la Xarxaceilleida.

Aquest cicle de conferències, ha constatat de tres sessions que s'han impartit al Cei Val d'Aran, a Casau, en les que han participat 30 persones. El contingut d'aquestes sessions anava adreçat a nous empenedors i empresaris que volguessin iniciar o millorar el seu negoci i ampliar la seva projecció.

"El repte principal del govern del Conselh Generau d'Aran és la creació d'Ocupació que s'aconsegueix a través de més activitat econòmica. Les empreses necessiten

innovar contínuament, explorar nous mercats, expandir-se internacionalment, avançant a través de noves fórmules" ha declarat el conseller d'Empresa i Treball, Eduardo Valdecantos.

La Xarxaceilleida té com a missió principal prestar recolzament a totes aquelles iniciatives que suposin una innovació o diversificació empresarial, oferint un sistema complert i integrat d'activitats i serveis.

Actualment la Xarxaceilleida està formada per 11 centres distribuïts per tot el territori. ceilleida, ceibalaguer, ceitàrrega, ceibell-lloc, ceiborgesblanques, ceisolsonès, ceicervera, ceipallarsobirà, ceipallarsjussà, ceialturgell i ceivald'aran.

Curs de Planificació Econòmica-Financera



1 de març de 2013

El proper dia 8 de març, començarà un curs de Planificació Econòmica-Financera, adreçat a responsables i tècnics d'ens de promoció econòmica de les comarques de Lleida.

El curs constarà de tres sessions amb una durada de cinc hores cada una i s'impartirà a tres dels diferents centres empresarials de la xarxaceilleida.

[IN] SITU crea l'exposició temporal Oberts als 60's a la ciutat de Berga.



6 de març de 2013

[IN] SITU, ha presentat el nou projecte, Oberts als 60's, amb el que ha estat treballant els últims mesos en col·laboració amb el Museu Comarcal de Berga, i que es

podrà visitar des de el divendres dia 8 de març fins el proper 21 d'abril.

Es tracta d'una exposició del comerç local, al principal eix comercial de la ciutat de Berga als anys 60. Són els últims anys en que tot aquest eix, que va des de la plaça de Sant Joan fins al capdamunt del carrer Buxadé, havia estat curull d'establiments comercials.

Aquest projecte, plantejat com un treball d'història oral de la ciutat, ha girat entorn a dos eixos: la recerca oral i una exposició temporal en la que s'ha reobert alguna d'aquelles botigues que el temps havia esborrat la seva presència però que el record encara és ben viu.

L'exposició inclourà el testimoni oral recollit de les entrevistes a 21 botiguers de tota la vida, a l'hora que descobrirà uns espais del barri vell, que a poc a poc, es van oblidant.

En la majoria dels barris vells del nostre país es concentra gran part de la identitat de les viles i ciutats. Cal doncs, que mantinguem viu el batec d'aquests carrers i places.

[IN]SITU, empresa especialitzada en la gestió del patrimoni cultural, està instal·lada en el centre empresarial de la Caparrella, Ceeilleida.

En l'enllaç podreu veure la roda de premsa on es presentava el projecte.

<http://www.youtube.com/watch?v=2z2Cd5KCIDM&feature=youtu.be>

[Soluzion Digital introdueix en el sector de la distribució informàtica el dropshipment, compres agrupades al millor preu, sense estocs ni ports](#)



12 de març de 2013

SoluzionDigital (SZD), la més innovadora central de compres i serveis per a empreses, introdueix el seu nou servei de dropshipment.

El drop shipment és un tipus de venda al detall on el minorista no guarda els béns en el seu inventari, però en canvi passa la comanda del client i els detalls d'enviament al majorista, qui despatxa les mercaderies directament al client. El minorista obté el seu benefici en la diferència entre el preu majorista i el minorista.

El gran avantatge del servei Dropshipment que ofereix SoluzionDigital és que en el seu inventari no ofereix

productes d'un sol majorista, sinó dels cinc majoristes més importants a nivell estatal (Ingram, TechData, Vinzeo, MCR i Adveo), i unifica qualsevol comanda, vingui dels proveïdors que vingui, amb els preus prèviament negociats, en una sola tramesa, amb uns sols ports, o fins i tot amb ports gratuïts.

En aquest sentit, l'associat de SZD pot vendre per internet als millors preus i sense carregar amb pesats estocs en un sector que es caracteritza per la seva ràpida obsolescència, obtenint la màxima rendibilitat i agilitat per al seu negoci. A més, segons els volums d'adquisició, ràpidament pot estalviar-se els ports que solen llastar l'aprofitament de les millors ofertes en compra agrupada.

[La firma lleidatana Punt Eco guanya el premi "Jóven Emprendedor Social"](#)



14 de març de 2013

El lleidatà Marc Olomí ha rebut aquest dijous 14 de març de 2013, el premi "Jóven Emprendedor Social" per l'impacta social i ambiental positiu de la seva activitat, que atorga la Universitat Europea de Madrid i la Youth ActionNet al HUB Madrid de la mà de la infanta Helena, juntament amb nou seleccionats més d'arreu de l'Estat.

Punt Eco ha creat un Club d'Horticultura Ecològica d'Autoconsum a la ciutat de Lleida per tal de fomentar un estil de vida sostenible i una alimentació saludable entre els seus habitants, tot rehabilitant una parcel·la i una masia abandonades de l'horta de Lleida. Punt Eco també desenvolupa un projecte pioner a Catalunya d'hortoteràpia, que utilitza la creació y la gestió d'un hort com un procés terapèutic, aportant benestar físic, emocional i psíquic a les persones que la practiquen.

El premi rebut també es deu a l'esforç en formació i sensibilització ambiental d'un estil de vida més sostenible i la valoració de l'estil de vida rural i la cultura agrícola.

L'entrega dels premis s'ha fet a l' HUB Madrid (<http://madrid.the-hub.net>), un espai equipat amb tot el necessari per ajudar al creixement i desenvolupament d'idees innovadores que ha comptat amb la presència de la infanta Helena, l'emprenedor social Paco Polo (www.change.org), i la periodista Ana Pastor.

Marc Olomí participa durant tota aquesta setmana en una formació intensiva d' empenedoria social per part de la Universitat Europea de Madrid y la Youth ActionNet.

[IES Caparrella visita el Ceeilleida](#)



13 de març de 2013

Els alumnes de Grau Superior d'Informàtica i d'Administració i Finances, de l'IES Caparrella, han visitat el Centre Empresarial, Ceeilleida.

l'ies Caparrella, per tal d'implementar el programa d'emprenedoria ofereix als seus alumnes, un recorregut pel centre empresarial, on han pogut visitar empreses relacionades amb els diferents sectors econòmics.

Durant la visita els alumnes van assistir a una sessió teòrica en la que, un dels tècnics del centre va explicar els trets fonamentals per ser un empresari i els conceptes bàsics de que és un Cei, i com a través de la Xarxa de Ceis de la Diputació s'està contribuint a la dinamització i desenvolupament empresarial.

Després ha estat RepaQ Packaging Consulting, empresa de serveis industrials per l'assessorament tècnic vinculat a processos i materials d'envasament i pel desenvolupament de projectes d'implementació de noves tecnologies i materials d'envasament a la indústria envasadora, pionera en focalitzar l'àmbit d'anàlisi en l'envàs i l'envasament, l'encarregada d'explicar com està desenvolupant el seu projecte de negoci en el centre empresarial

Per a finalitzar la visita, els alumnes també van poder conèixer l'empresa Clibb , que presenta un nou concepte en l'estudi de software tecnològic, i que basa el seu model de negoci en el desenvolupament de software a mida, amb casos d'èxit com la guia turística o l'aplicació "AraLleida 365" per a dispositius mòbils, la primera d'aquestes característiques posada a en funcionament a Catalunya.

[El CEEI ha contribuït a la creació de més de 70 empreses i 300 llocs de treball des de la seva creació](#)



14 de març de 2013

Una setantena d'empreses s'han consolidat després del seu pas per les instal·lacions del CEEI des de la creació d'aquest viver, l'any 2007 fins a l'actualitat, i han ajudat a crear fins a 300 llocs de treball.

Així s'ha posat de manifest aquest dijous en que el president de la Diputació, Joan Reñé, ha assistit a l'entrega dels diplomes als 108 participants del cicle "Dijous Emprenedors", que ha tingut lloc a la sala d'actes de la Diputació en sis sessions setmanals.

Durant l'acte, Reñé ha agraït als participants la seva assistència a les jornades i a tota la xarxa de centres del territori el seu treball al servei del teixit productiu.

En total, 465 persones han participat en les 12 jornades dels "Dijous Emprenedors", que ha organitzat la Diputació de Lleida, a través de la Xarxa de Centres d'Empreses Innovadores, a diferents comarques de la demarcació de Lleida per tal de fomentar les iniciatives que generin ocupació al territori.

A l'acte de cloenda també hi ha assistit el conseller delegat de GlobaLleida, Oriol Oró; el vicepresident tercer de la Diputació, Pau Perdices, i el director del CEEI Lleida, Antoni Piñol.

[Jornada al Ceicervera: "Les claus per ser un bon comercial"](#)



18 de març de 2013

Un total de 40 persones van assistir, a la jornada "Les claus per ser un bon comercial", organitzada per la Paeria, a la sala d'actes del Centre d'Empreses Innovadores (CEI) de Cervera.

Les persones assistents a la jornada, relacionades o interessades en el món comercial, van estar debatent amb el ponent, Joaquim Carbonell, les claus per a ser un bon comercial, la descripció de funcions i tasques associades a un comercial i les habilitats i competències que ha de tenir un bon comercial.

Joaquim Carbonell és diplomad en ciències empresarials per la UB, direcció de màrqueting per ESADE, en publicitat

i màrqueting directe per EADA i màster en educació i TIC per la UOC. La presentació de la jornada va anar a càrrec del paer en cap de Cervera, Ramon Royes.

Aquesta actuació s'emmarca dins el programa formatiu que la Paeria ha planificat per a l'any 2013 dirigit a persones emprenedores i empreses del territori. i que es realitzarà a les instal·lacions del Centre d'Empreses Innovadores.

La jornada del passat divendres 15 de març, va comptar amb la col·laboració del CEEILleida i el suport del Consell Comarcal de la Segarra.

[Iniciador Lleida-Març 2013. Vols vendre per Internet? Descobreix el mon de la venda online.](#)



18 de març de 2013

Jordi Ferrer, de l'empresa Xopie.com, serà el conductor de la xerrada que tindrà lloc aquest dilluns, al Centre Cultural Ibercaja, on donarà a conèixer una visió global de la venda online.

La venda online creix a Espanya tot i la crisi econòmica que està travessant el país durant els últims anys. Cada vegada es fa més evident que la venda per internet es un canal necessari per la gran majoria d'empreses, com ho va ser, en el seu moment incorporar a les botigues el pagament amb targeta mitjançant els TPVs bancaris.

Amb aquesta iniciativa es pretén donar una visió global del mon de la venda online i les eines que s'han de tenir en compte a l'hora de començar a vendre per internet.

Xopie.com, es dedica a la creació de botigues online de baix cost i sense necessitat de coneixements tècnics. En tres anys de vida, ja compta amb més de 18 mil botigues obertes i són un dels principals referents nacionals de solucions de botigues online.

Xopie.com, ha finalitzat els tres anys d'estada al ceeilleida el passat mes de gener. Al 2012 amb el seu sistema de botigues online, guanya el premi Emprenedor i uns mesos més tard van ser seleccionats com una de les 10 millors start ups d'Espanya en el SIMO de Madrid.

[Punt Eco, en una jornada de portes obertes, presenta el projecte d'Horticultura Ecològica d'Autoconsum a la ciutat de Lleida](#)



20 de març de 2013

El proper 23 de març, Punt Eco, organitza un esmorzar popular, durant la jornada de portes obertes per donar a conèixer el seu projecte d'Horticultura Ecològica

Punt Eco, ha creat un Club d'Horticultura Ecològica d'Autoconsum a la ciutat de Lleida per tal de fomentar un estil de vida sostenible i una alimentació saludable entre els seus habitants, tot rehabilitant una parcel·la i una masia abandonades de l'horta de Lleida.

Aquest mateix mes, amb aquest projecte, Punt Eco ha estat guardonada amb el premi "Jóven Emprenedor Social" per l'impacta social i ambiental positiu de la seva activitat, que atorga la Universitat Europea de Madrid i la Youth ActionNet al HUB Madrid de la mà de la infanta Helena

El curs, s'ha dividit en tres blocs, que s'han impartit en tres dels diferents centres empresarials del territori. La primera jornada, que va tenir lloc a la sala de formació del Ceeilleida, la segona al Ceipallarsjussà i la tercera, aquest passat divendres al Ceicervera, on s'ha fet l'entrega dels diplomes que acrediten l'aprofitament de la formació.

cap de Cervera, Ramon Royes. Aquesta actuació s'emmarca dins el programa formatiu que la Paeria ha planificat per a l'any 2013 dirigit a persones emprenedores i empreses del territori i que es realitzarà a les instal·lacions del Centre d'Empreses Innovadores. La jornada del passat divendres 15 de març, va comptar amb la col·laboració del CEEILleida i el suport del Consell Comarcal de la Segarra.

[El curs de Planificació Econòmica-Financera, reuneix als responsables d'assessorament empresarial de les comarques de Lleida](#)



25 de març de 2013

Els tècnics i responsables de les diferents àrees d'assessorament empresarial de les comarques de Lleida, han participat en el curs de Planificació Econòmica-Financera, patrocinat per la Diputació de Lleida amb el suport de fons europeus gestionats per la Xarxa espanyola de Cei's.

El conseller delegat de Globalleida, Oriol Oró, ha donat suport a aquesta iniciativa i ha destacat la importància de l'emprenedoria per a generar ocupació al territori.

La participació en aquest curs permetrà als diferents tècnics, conèixer els instruments de finançament i aspectes econòmics que han d'evidenciar la viabilitat econòmica d'un projecte de negoci. Amb l'objectiu d'implementar i millorar els coneixements dels tècnics i responsables de promocionar i donar recolzament a les iniciatives empresarials amb capacitat de generar llocs de treball de qualitat que puguin créixer i competir en mercats globals, dinamitzant així el territori.

El curs, s'ha dividit en tres blocs, que s'han impartit en tres dels diferents centres empresarials del territori. La primera jornada, que va tenir lloc a la sala de formació del Ceeilleida, la segona al Ceipallarsjussà i la tercera, aquest passat divendres al Ceicervera, on s'ha fet l'entrega dels diplomes que acrediten l'aprofitament de la formació.

[Imartec Energia, estrena web](#)



26 de març de 2013

Imartec Energia, estrena una nova pàgina web, amb la que pretén arribar a més persones d'una manera professional, àgil i didàctica.

La nova web, mostra la gamma exclusiva de productes i ofereix les solucions d'estalvi de forma personalitzada als seus clients (biomasa, Energy Management, Fit Biogàs o Autoconsum Solar).

Com a empresa especialitzada en la Gestió Energètica i les Solucions Sostenibles d'Estalvi Energètic, acreditada per la Generalitat, com a una de les organitzacions catalanes compromeses amb la reducció de gasos contaminants, Imartec Energia, aposta per vincular el seu èxit a l'èxit dels seus clients, dedicant-los una bona part de la web, per tal de fer visibles els canvis que han contribuït a millorar el seu consum.

www.imartec.es

[Clibb, organitza la "Megathon Windows 8" per a desenvolupadors de software](#)



Nokia i Microsoft; patrocinen la trobada 'Megathon Windows 8' que organitza l'empresa Clibb, a les instal·lacions del Ceeilleida el proper 12, 13 i 14 d'abril.

L'empresa tecnològica Clibb, organitza conjuntament amb NCrums i Quonext, a partir del 12 d'abril i durant tot el cap de setmana la trobada 'Megathon Windows 8', on es donaran cita els desenvolupadors informàtics de la província per rebre formació.

Es tracta d'una iniciativa de l'empresa Microsoft en el primer 'hackathon' -una trobada informal-multiciutat que es celebra de manera simultània i gratuïta durant el cap de setmana en 14 províncies espanyoles. Els participants també assistiran a tallers d'HTML 5, Javascript, Windows Phone i Windows 8.

Durant el Megathon es faran sessions i es resoldran dubtes amb els mentors en funció de les sol·licituds dels assistents per tal que puguin disposar del màxim temps possible per a programar.

Per a poder optar als premis els participants han de crear el seu app en equips de un màxim de 4 persones.

Tots els participants del Megathon, s'enduran un regal

pel simple fet de participar i en cas de resultar guanyadors, es farà entrega d'un premi addicional per a cada membre de l'equip. Per tal d'accedir tant al premi ciutat com al premi global, les apps hauran d'estar publicades a la Windows Store o a la Windows Phone Store.

Kataë Energia i E-gastronòmic, s'incorporen al Ceeilleida

En el decurs del primer trimestre, el ceeilleida ha incorporat dos noves empreses, que estaran allotjades al edifici 2 del Centre Empresarial.

KATAË ENERGIA, S.L. és dedica al desenvolupament de projectes claus en mà d'energia activa, passiva i d'eficiència energètica, aconseguint l'adequació de l'energia en la seva millor forma. Kataë ofereix una àmplia varietat de productes i serveis per tal d'escollir l'energia que s'adeqüi millor les necessitats de cada client.

Per altre banda l'empresa E-gastronòmic, mitjançant la pàgina web pretén promocionar la gastronomia de les terres de Lleida, mitjançant els restaurants establerts al territori i el seu entorn (aliments, productes, receptes, cultura...).

A més de donar a conèixer la cultura gastronòmica, la plataforma proporcionarà als seus usuaris, la possibilitat de realitzar qualsevol tipus de reserva en qualsevol dels establiments adherits gràcies a la implantació d'un innovador model de negoci on-line.

El centre empresarial, està distribuït en tres edificis, en els que estan instal·lades 26 empreses, de diferents sectors empresarials que donen feina a més de 140 persones.

Per altre banda està previst que en el decurs del 2013, s'ampliïn les instal·lacions en més d'un 15%, amb la creació d'un espai coworking i 4 mòduls més, a disposició de nous emprenedors.

L'IES Joan Solà, porta als seus alumnes a visitar el centre empresarial CEEILLEIDA



11 d'abril de 2013

L'IES Joan Solà, ofereix als seus alumnes de tercer i quart d'ESO, dins el programa d'iniciativa emprenedora, la visita al CEEILLEIDA per tal de poder comprovar de primera mà les vivències dels emprenedors en el desenvolupament del seu projecte en el centre empresarial.

La visita ha començat amb una xerrada en la que, un dels tècnics del centre empresarial, ha posat a l'abast dels alumnes els conceptes bàsics de, què és un CEI, i con s'està a través de la xarxa de CEI's de la Diputació, contribuint a la dinamització i desenvolupament empresarial, sent aquest un model per a la millora professional i la creació d'ocupació, així com els fonaments del que és, ser un empresari.

Després ha estat, Montse Castillo, de RepaQ Packaging Consulting, empresa de serveis industrials per l'assessorament tècnic vinculat a processos i materials d'envasament i pel desenvolupament de projectes d'implementació de noves tecnologies i materials d'envasament a la indústria envasadora, pionera en focalitzar l'àmbit d'anàlisi en l'envàs i l'envasament, l'encarregada d'explicar com està desenvolupant el seu projecte de negoci en el centre empresarial.

Després els alumnes ha fet un recorregut pels tres edificis que conformen el centre, ubicat a la Caparrela, per poder copsar la idea real del seu funcionament.

El CEEILLEIDA, entitat integrada en el consorci GLOBALLeida, col·labora en activitats relacionades amb els diferents agents culturals i econòmics, que generen un valor afegit de la nostra societat. El fet de fomentar l'esperit emprenedor i donar les claus per a emprendre, suposa una eina imprescindible per a la creació de l'autocupació, eina imprescindible en la nostre societat actual.

Tàrrega imparteix una jornada gratuïta de màrqueting estratègic adreçada a emprenedors



15 d'abril de 2013

La jornada va comptar amb una seixantena de participants i es van exposar casos reals d'emprenedors instal·lats al Centre d'Empreses Innovadores de Tàrrega

L'acte inaugural ha comptat amb la presència de l'alcalde de Tàrrega, Rosa Maria Perelló; el regidor de Promoció Econòmica, Carles Pascual; i el conseller delegat de GLOBALLeida, Oriol Oró, ha valorat la importància que té mantenir una activitat constant i regular en l'oferta d'activitats formatives, per a el desenvolupament del talent i com a factor clau pel lideratge, desenvolupament i gestió de projectes amb garantia d'èxit.

El Centre d'Empreses Innovadores de Tàrrega (CEI Tàrrega), que forma part de la Xarxa de Centres d'Empreses Innovadores, integrada al Consorci GLOBALLeida, ha organitzat una sessió gratuïta de màrqueting estratègic centrada en les habilitats comunicatives. La jornada, amb una seixantena de participants, s'ha adreçat a emprenedors amb idees de negoci o activitats professionals en marxa.

El ponent Eduard Cristóbal-Fransi, Doctor en Economia, professor i director del Departament d'Administració d'Empreses i GERN de la Universitat de Lleida. Sota el títol "Comunicar millor per arribar a tothom", ha analitzat els elements clau per a la creació d'una estratègia on-line així com les diferències entre el màrqueting tradicional i l'electrònic. La sessió ha comptat amb exemples pràctics exposats per les firmes allotjades al centre d'empreses innovadores de Tàrrega.

El CEI de Tàrrega és un equipament integrat dins la xarxa de centres d'empreses innovadores que impulsen els municipis del territori, ubicat a l'antic complex industrial de Cal Trepat, disposa de 7 mòduls que són cedits en arrendament a preus assequibles a empreses de menys de dos anys d'antiguitat o que desenvolupin un producte de component innovador. Actualment es troba al 50% de la seva ocupació.

S'obre la convocatòria per a la concessió de subvencions a empreses per a la participació en fires i salons d'àmbit internacional



Abril de 2013

La Diputació de Lleida, des de el seu Patronat de Promoció Econòmica, ha aprovat la convocatòria per a la concessió de subvencions a empreses que participin en Fires i Salons d'àmbit internacional, que es celebrin territori nacional o a l'estranger.

L'objectiu d'aquesta convocatòria, és incentivar la participació en fires i salons d'àmbit internacional d'empreses, individuals i socials, que desenvolupin la seva activitat total o parcialment, i tinguin el seu domicili social a les comarques de Lleida, i així ampliar les seves àrees d'influència comercial.

Per a qualsevol aclariment ho podeu consultar a <http://www.promocioeconomica.cat>

Empreses de la Xarxa de Centres d'Empreses Innovadores viatgen a Toulouse, per participar a la 1ª Convenció de Negocis euroregional BIZ EUROREGIO.



18 d'abril de 2013

Diferents empreses de la Xarxa de Centres d'empreses Innovadores, participen en la primera Convenció de Negocis euroregional adreçada exclusivament a les joves empreses i start-up. Les empreses Repaq, del Ceeilleida i Aran Seguretat, del Ceivald'Aran, participen avui en el Pitch Elevator, on hauran de presentar en temps rècord el seu negoci i ser capaç de convèncer un públic molt exigent.

Durant els dies 16 i 17 d'abril, s'està celebrant a Toulouse, el Biz Euroregio, una convenció de negocis per als nous emprenedors de l'Euroregio Pirineus Mediterrània. Aquest esdeveniment es celebra en el marc del programa Creamed, una xarxa de vivers d'empresa de l'Euroregio, formada per les regions de Catalunya, Illes Balears, Languedoc-Roussillon i Midi-Pyrénées. La Direcció General d'Economia Social, Cooperativa i Treball Autònom, és qui lidera el projecte i participa com a soci en el programa en representació de Catalunya.

GLOBALLeida, com a promotors i impulsors de l'emprenedoria participa en la Convenció, BIZ EUROREGIO, dins el programa de cooperació territorial de la Unió Europea, CREAMED, (al que està adherit la Xarxa de Centres d'Empreses Innovadores), que s'emmarca

en un context d'estructuració de l'Euroregió Pirineus Mediterrània per fer d'aquest territori un espai atractiu des d'un punt de vista de desenvolupament econòmic. Representants del consorci GLOBALleida, acompanyen a les diferents empreses de la Xarxa de Centres d'Empreses Innovadores com: Repaq i Imartec Energia del ceeilleida, Aran Seguretat del cei val d'Aran, Anpema, empresa de Bossost a la Val d'Aran entre d'altres. BIZ EUROREGIO és la primera Convenció de Negocis euroregional adreçada exclusivament a les joves empreses i start-up, amb l'objectiu de reunir empreses acompanyades pels vivers de la xarxa Creamed per tal de que puguin establir relacions comercials, signar acords de col·laboració i trobar socis financers dins l'espai euroregional. La convenció també compta amb un espai de networking, informació a disposició de les empreses i consells per ajudar-les a fer les seves primeres passes cap a la internacionalització. Els participants tindran diferents modalitats de participació.

- Trobades B2B amb empreses i start-ups dels vivers de l'Euroregió, amb empreses que busquen proveïdors, amb inversors i business angels, amb experts en el desenvolupament internacional de les empreses, etc.
- Pitch Elevator, perquè els emprenedors puguin presentar en un temps rècord el seu negoci, la seva empresa i el seu projecte i siguin capaços de convèncer davant un públic molt exigent.
- Quatre tallers participatius amb experts i empresaris on els nous emprenedors trobaran respostes a qüestions sobre com negociar en un país estranger, com finançar el seu projecte, quin és el millor moment per internacionalitzar-se, etc. En el decurs de la convenció, també està previst que s'atorguin 4 premis Creamed, per recompensar els casos d'èxit de l'Euroregió Pirineus Mediterrània. Totes les empreses participants, podran aspirar als premis, amb els que es pretén recompensar a aquelles empreses dels vivers Creamed que siguin exemplars i que tinguin una trajectòria internacional o euroregional reconeguda, un grau d'innovació exemplar, una política de màrqueting, de contractació o de respecte a la igualtat d'oportunitats destacats. El premi a més de suposar un reconeixement euroregional públic, donarà la possibilitat de participar al BIZ BARCELONA 2013.

[Emprenedors del Ceeilleida, participen a la jornada de finançament per a projectes innovadors que ha presentat GLOBALleida al PCiTAL](#)



19 d'abril de 2013

Més de trenta empreses de la província de Lleida, entre les que es trobaven, Imartec Energia i Gemma entre d'altres, han assistit a la jornada informativa, organitzada per GLOBALleida, al PCiTAL, on analistes d'ENISA i de l'IFEM Capital Risc i co-inversió amb Business Angels, presentaran les línies de finançament per a projectes innovadors.

ENISA, destinarà un total de 126 milions d'euros per a recolzar la creació, creixement i consolidació de projectes empresarials innovadors.

L'IFEM, Instruments Financers per a Empreses Innovadores, com a filial de l'ICF, gestionarà 50 milions d'euros per a microempreses i PIMES, innovadores i de base tecnològica.

El conseller delegat de GLOBALleida, Oriol Oró, ha presentat la jornada i ha destacat la importància de les accions que s'emprenen per tal d'acostar el crèdit a les empreses per poder recuperar la confiança i poder estar presents en mercats globals. Aquesta activitat s'emmarca dins les relacions de col·laboració de GLOBALleida amb diferents entitats, com a promotor financer a les terres de Lleida, que ofereix un servei d'orientació, amb la finalitat de promoure l'atenció personalitzada d'entitats de finançament per a persones emprenedores i empreses de diferents punts del territori, amb l'objectiu d'augmentar i millorar les seves possibilitats de finançament. En el decurs de la jornada set empreses, han pogut exposar els seus projectes innovadors en una entrevista individualitzada amb analistes especialitzats d'ENISA. Els préstecs participatius ENISA són un instrument financer que es troba a mig camí entre els préstecs tradicionals i les inversions de risc, que no precisa de més garantia ni aval que un pla de negoci viable i de qualitat, amb imports que oscil·len entre 25.000 i 1,5 milions d'euros, a projectes empresarials impulsats per emprenedors i PIMES de qualsevol sector d'activitat, excepte immobiliari i financer. El pressupost total destinat a recolzar la creació, creixement i consolidació de projectes empresarials innovadors és de 126 milions d'euros, un 30% més del que es va destinar el 2012. El pressupost que es va destinar a Catalunya l'any anterior va suposar un 26% dels 96M€ totals destinats a tot l'Estat. Per altre banda, l'IFEM, Instruments Financers per a Empreses Innovadores, SLU, és una societat filial de l'ICF que té com a objecte la gestió dels fons cofinançats pel FEDER (Fons Europeu de Desenvolupament Regional) i la Generalitat de Catalunya, en el marc del programa JEREMIE, una iniciativa de la Comissió Europea i el grup BEI per millorar l'accés al finançament de microempreses i pimes, mitjançant quatre línies d'actuació: microcrèdits, garanties, capital risc i co-inversió amb inversors privats, suposa una partida pressupostària de 50 milions d'euros. Els fons gestionats per IFEM es distribueixen entre intermediaris financers

que operen a Catalunya, els quals són seleccionats mitjançant convocatòria pública, i els beneficiaris finals d'aquest fons són microempreses i pimes, especialment les innovadores i de base tecnològica, en fases inicials i amb potencial de creixement. A la jornada també han participat, Comarc Leggett i Sergio Soprani, analistes d'ENISA i d'IFEM Capital Risc i co-inversió amb Business Angels, encarregats de presentar les línies de finançament.

[Oportunitats d'estalvi energètic en el món rural](#)

25 d'abril de 2013

L'empresa del Ceeilleida, Imartec Energia, especialitzada en la Gestió Energètica i les Solucions Sostenibles d'Estalvi Energètic, acreditada per la Generalitat, com a una de les organitzacions catalanes compromeses amb la reducció de gasos contaminants, ha organitzat una jornada tècnica sobre l'Energia Renovable en les Explotacions Agràries

L'Eficiència Energètica es pot definir com la reducció del consum d'energia mantenint els mateixos serveis energètics, sense disminuir el confort i la qualitat de vida, protegint el medi ambient i fomentant el comportament sostenible.

En aquest línia, el poper dimecres 15 de maig, a les 17h i en el marc de la Fira de Sant Isidre a Cervera, impartirem una Conferència sobre les grans Oportunitats d'Estalvi Energètic en les explotacions agrícoles i ramaderes de la zona. La Jornada tindrà lloc a la Sala Francesc Buireu, del casal de la gent gran de Cervera.

Amb aquesta xerrada, l'empresa Imartec, pretén assolir un nou repte tenint com a objectiu impulsar i dinamitzar les possibilitats d'estalvi econòmic amb la implementació de tecnologies com l'energia solar per autoconsum, biomassa per calefacció i potabilització de l'aigua per animals. També es posarà a l'abast informació de la viabilitat econòmica, amb el ens recolzament de casos reals d'èxit.

[Katae Energia, participa en l'execució d'un model d'habitatge sostenible i eficient energèticament](#)



25 d'abril de 2013

La Casa Mugarza, un nou model d'edificació sostenible a Catalunya.

L'empresa Katae Energia S.L., recentment instal·lada al Ceeilleida, ha format part en la realització d'un model d'habitatge prefabricat, sostenible i eficient energèticament que aposta per aconseguir una sostenibilitat real i assequible basada en l'equilibri ambiental, social i econòmic.

La Casa Mugarza, ubicada en la urbanització de La Floresta de Sant Cugat del Vallés i dissenyada per l'estudi "SaizVerdoux Arquitectos", es un habitatge de dues plantes en una zona arbrada a l'extraradi de Barcelona.

L'objectiu era aconseguir un habitatge de mínim consum energètic gràcies tant al disseny (volum compacte, correcta disposició de les buits en façana segons l'orientació), com al sistema constructiu emprat (ús estructural de la fusta i fusteries d'altres prestacions per evitar ponts tèrmics, bon grau d'aïllament i façana i coberta ventilades).

En aquest projecte s'ha contemplat la construcció de l'edifici mitjançant sistemes prefabricats amb murs de fusta contralaminada que han permès tenir l'estructura acabada en 54 hores.

Katae Energia S.L. conjuntament amb Amarante Barambio, arquitecte i gerent de la Plataforma Passivhaus Espanya, han realitzat l'assessorament energètic i la posterior implantació de les mesures energètiques i instal·lacions d'aquest habitatge singular.

Fruit de tot aquest esforç ha permès que aquest habitatge hagi rebut un constant flux de visites i sigui així, referència en un nou model d'edificació sostenible a Catalunya.

[Marià Garralda, de l'empresa Engisystem, assessor tecnològic, instal·lat al Ceeilleida "Crec que és una oportunitat de negoci per als qui no volen anar-se'n del país"](#)



28 d'abril de 2013

Marià Garralda, té des de fa un any una assessoria tecnològica amb seu al Centre Europeu d'Empreses i Innovació (Ceeilleida). Un vell conegut, enginyer industrial especialitzat en organització empresarial, es va quedar sense feina fa uns mesos i li va explicar que la situació l'ha obligat a enviar currículums a companyies que treballen en països allunyats de la crisi com Qatar.

Fa unes setmanes, va conèixer la iniciativa de la Cambra de Comerç sobre la borsa de traspàs i se li va plantejar com "una oportunitat de negoci per a aquell que no volen anar-se'n a un altre país", com el seu vell conegut.

Per a la seva assessoria, assumir un traspàs equivaldria a diversificar el negoci. Per al seu possible soci, una sortida a la situació actual. "La sortida em sembla molt adequada" en un moment com l'actual.

En el seu cas, busquen una empresa amb algun valor potencial que pugui desenvolupar-se a través de les noves tecnologies, ja sigui amb venda en línia o amb la tecnificació d'alguns dels processos industrials. "Si podem oferir un full de ruta, per què no fer-ho com a titulars de l'empresa", afirma Garralda. "Cal poder reinventar-se sense deixar Lleida"

Taller d'experiències emprenedores



15 de maig de 2013

Imartec Energia, empresa instal·lada en el centre empresarial, Ceeilleida, ha participat a un taller d'experiències emprenedores a l'EPS, organitzat per la Càtedra d'Emprenedoria de la UdL i l'Escola Politècnica Superior.

En aquest taller, emprenedors/es han explicat als assistents com ha sigut la seva experiència emprenedora, els seus inicis, dificultats i motivacions. Han aconsellat a l'alumnat i animat a tirar endavant les idees o projectes sense por ni dubtes:

Isidre Alférez, de l'empresa Imartec Energia, va deixar clar que crear empreses en un context de crisi és molt difícil, i més quan tens gent que t'envolta que et fa dubtar, per tan és molt i molt important mantenir una actitud mental positiva i més en l'entorn de crisi global en el que ens trobem. També va remarcar que l'especialització, el bon servei i la fidelització dels clients és clau, s'han de donar solucions integrals.

També van participar Miquel Àngel Carnicé (PCM Ponent), Frederic Lorente (Arquitectura FL_Estudi), Mercè Rovira (EBS Medical), entre d'altres.

VI Jornada d'Innovació Empresarial a Bell-lloc



17 de maig de 2013

L'ICE-CFC de la UdL i Globalleida, amb el suport de l'Ajuntament de Bell-lloc organitzen la VI Jornada d'Innovació Empresarial. La presentació de la VI Jornada d'Innovació Empresarial, ha estat a càrrec del Sr. Ramon Cònsola i Palau, Alcalde de l'Ajuntament de Bell-lloc d'Urgell; Sr. Miquel Àngel Cullerès, Director del SSTT d'Ensenyament a Lleida; Sr. Fidel Molina, Director de l'ICE-CFC de la UdL i Oriol Oró, Conseller Delegat de Globalleida. La conferència conduïda pel Sr. Xavier Roca, Director de SAGE Eurowin, professor associat a la UdL i apassionat pel lideratge i la marca personal, que porta per títol: PERSONAL BRANDING, s'ha complementat amb una taula rodona, en la que s'han exposat experiències emprenedores de l'entorn, en la que han participat els ponents, Sr. Àlex Surroca (Projecte TwiCVer), Sra. Pilar Palau (Creació Estudi de Disseny) i Sr. Oriol Bosch i Sra. Teresa Botargues (Bosch Batlle Construccions SL), i moderada pel Sr. Joan Solsona, coordinador del grup de treball de FOL de l'ICE-CFC de la UdL.

El CEI Tàrrrega imparteix un taller sobre l'elaboració de plans d'empresa



20 de maig de 2013

Activitat que afavoreix l'emprenedoria, amb un vintena d'alumnes a Cal Trepà.

El CEI Tàrrrega ha impartit durant les últimes dues setmanes un taller sobre l'elaboració de plans d'empresa. La proposta, amb un total de 10 hores de formació, ha suposat un èxit de participació aplegant una vintena d'inscrits.

El taller ha assessorat sobre com fer anàlisis de mercat, estratègies de màrqueting, organització de recursos humans i econòmics o plans financers a més de difondre les formes jurídiques empresarials entre altres qüestions. El CEI Tàrrrega s'ubica a l'antic complex industrial de Cal Trepà i s'integra a la Xarxa de Centres d'Empreses Innovadores, gestionada pel consorci Globalleida.

Impulsat per l'Ajuntament de Tàrrrega, el CEI aposta per la formació com a eina per a l'impuls de l'emprenedoria i la promoció econòmica del territori.

El CEI Alt Urgell, ha clausurat el Taller per a plans d'empresa amb la participació d'alumnes de l'Alt Urgell, la Cerdanya i Andorra



23 de maig de 2013

Onze persones de l'Alt Urgell, la Cerdanya i Andorra, han participat en un taller dedicat a l'elaboració de plans d'empresa, al CEI Alt Urgell. Aquest taller ha estat organitzat per la Xarxaceilleida, que gestiona Globalleida, amb la col·laboració del Consell Comarcal de l'Alt Urgell i de l'Ajuntament de la Seu d'Urgell. El taller d'elaboració de pla d'empresa, proposat pel CEI Alt Urgell, ha suposat poder oferir l'atenció necessària en el seguiment individual del pla d'empresa de cada alumne i així optimitzar els resultats. Aquest taller com a eina per a l'impuls de l'emprenedoria i promoció econòmica de la comarca de l'Alt Urgell, amb una durada de nou hores de formació, s'ha repartit en tres sessions. 1- Descripció de l'activitat, l'anàlisi de l'entorn i el mercat i el pla estratègic i de marketing. 2- El pla d'operacions, l'organització, els recursos humans i l'estructura legal i els passos i costos de la posada en marxa. 3- El pla econòmic i financer.

El CEI Cervera, acull la presentació de la primera fase del programa "Rural100" amb la participació de més de 40 emprenedors



30 de maig de 2013

La Segarra és la segona comarca que ha presentat la primera fase del programa Rural100, amb èxit de participació. El president del Consell Comarcal, Adrià Marquilles, i Rosa Santacana, regidora de promoció econòmica de l'ajuntament de Cervera, acompanyats pel director de Projectes Estratègics Territorials, Antoni Piñol, seran els encarregats de donar el tret de sortida a la primera fase del programa Rural100, que tindrà lloc a l'edifici del CEI Cervera.

La primera fase de difusió i presentació d'aquesta iniciativa a Cervera ha comptat amb la intervenció de Xavier Verdguer, que farà una dinàmica i participativa sessió entorn l'emprenedoria i la importància del canvi en el procés d'emprendre. Per altre banda es farà una breu explicació dels continguts del programa Rural 100, per tal que tots els assistents puguin conèixer el programa i poder posar en marxa la seva idea a través d'aquest projecte.

El programa, Rural 100, sorgeix de la necessitat de transformar el model tradicional de l'economia rural cap a un nou model que es basi en la innovació, la creativitat i la sostenibilitat del territori. Aquest pla donarà prioritat als projectes empresarials que suposin la creació d'un major nombre d'ocupació i les que incideixin directament en l'atur juvenil.

Està previst, que en un màxim de dos anys, aquest programa s'hagi desplegat per tot el territori i s'hagin constituït més de cent empreses.

ANCES signa un acord de col·laboració amb ANPROTEC



5 de juny de 2013

L'acord té com a objectiu establir una cooperació que permeti la expansió de la investigació, el desenvolupament i la transferència de tecnologia de les empreses allotjades a les incubadores de la xarxa brasilera ANPROTEC i els CEEIs espanyols.

En la signatura de l'acord per part de la xarxa brasilera es trobaven, la universitat Federal Rio Grande do Sul, la universitat Federal d'Alagoas, la Fundació Paraíba, la Incubadora Tecnològica MIDI, el Parce Científic i Tecnològic GUAMÁ, l'Institut Cristià Becker i el Servei de recolzament a les petites i mitjanes empreses brasileres SEBRAE.

Per part d' ANCES van estar presents el CEEI d' Astúries, CEEI d' Alava, CEEI de Burgos, BIC Euronova, CEEI Guadalajara, BIC Granada, CEEI Bahía de Cádiz i CEEI Lleida.

Mitjançant aquest acord tant ANPROTEC com ANCES es compromet a oferir a les empreses allotjades a les incubadores dels seus membres associats que estiguin interessats a instal·lar-se a Espanya o Brasil serveis directes de suport.

Ceeilleida, elegit membre de la Junta Directiva d'ANCES



21 de juny de 2013

En Pau Perdices, com a president del Consell Directiu del Ceeilleida, que forma part de la Xarxa de Centre d'Empreses Innovadores, integrada en el Consorci Globalleida, entra a formar part de la Junta Directiva d'ANCES (Associació Nacional de Ceei's Espanyols), Va ser escollit com a membre de la Junta Directiva, a l'assemblea general ordinària, que va tenir lloc, ahir dia 19 de juny, a l'Escola d'Organització Industrial de Madrid, per unanimitat de tots els seus membres.

La Junta Directiva d'ANCES, està formada per cinc vocals i el president, que en l'actualitat és Álvaro Simón de Blas, que també és president d'EBN i director del BIC Euronova de Malaga. ANCES, constituïda al 1984, neix amb l'objectiu de facilitar el mitjans per a impulsar la creació de noves empreses al teixit empresarial nacional a través dels CEEI. En aquets moments ANCES, compta amb 28 Centres Europeus d'Empresa i Innovació (CEEI), amb una superfície total de 86.820 metres quadrats. De les 2.434 empreses creades, 816 estan instal·lades en els centres empresarials, 552 són de caràcter innovador i s'han creat 6.052 llocs de treball.

Tanmateix s'han fet 5.963 plans d'empreses, 37.492 alumnes han rebut formació i s'han fet 2.067 accions formatives per a emprenedors. Amb aquest nomenament, se evidencia encara més el recolzament d'ANCES al Ceeilleida per a l'organització del Congrés d'EBN al 2014.

El CEEILleida segueix creixent



25 de juny de 2013

El president de la Diputació de Lleida acompanyat del Conseller Delegat de Globalleida, han fet l'entrega de claus a quatre noves empreses i han visitat les obres d'ampliació del centre empresarial de la Caparrella.

Quatre noves empreses lleidatanes s'han ubicat a les instal·lacions del CEEILleida, al complex de la Caparrella, per dur-hi a terme la seva activitat empresarial. Es tracta de les empreses NearCrumbs, l'agència de comunicació Ítaca, Hii4 i Aratechlabs, totes elles relacionades amb el món de la informàtica i les noves tecnologies. Aquest dimarts, el president de la Diputació de Lleida, Joan Reñé, ha visitat les instal·lacions i ha fet entrega de les claus a les quatre noves empreses.

Un acte previst per la setmana passada que es va haver d'anul·lar per la visita a la Val d'Aran i el Pallars Sobirà, a causa dels danys causats pels desbordaments dels rius. Durant la visita, Reñé també ha vist el desenvolupament de les obres d'ampliació de les instal·lacions de l'edifici 2, que suposen més de 200 metres quadrats distribuïts en 3 nous locals, sala de reunions i sala de networking per tal de satisfer les demandes dels nous emprenedors. L'objectiu del CEEILleida és identificar les idees innovadores i dotar-les de mitjans materials i humans per transformar-les en empreses consolidades.

Per això, el Centre Europeu d'Empreses i Innovació acull en les seves instal·lacions iniciatives emprenedores amb perspectives de viabilitat econòmica que puguin repercutir favorablement en la diversificació de l'economia de Lleida i en la creació d'ocupació.

La UdL, entrevista l'empresa eGastronomic finalista del concurs IdeaUdL

1 de juliol de 2013

e-Gastronomic, va participar l'any passat en la 1ª edició del Concurs IdeaUdL, en el que va quedar finalista.

Actualment el projecte empresarial ja és una realitat instal·lats al Ceeilleida, que forma part de la Xarxa de Centres d'Empreses Innovadores que gestiona Globalleida.

eGastronomic, un dels projectes finalistes en la primera edició del Concurs de Desenvolupament d'Idees de Negoci Innovadores IdeaUdL, concurs impulsat pel Trampolí Tecnològic de la UdL, que forma part de la Xarxa d'Unitats de Valorització d'ACCIÓ, amb el suport del Consell Social.

L'objectiu d' eGastronomic és donar a conèixer la cultura gastronòmica i els trets diferenciadors que s'amaguen darrere de cadascun dels restaurants a més d'oferir als seus usuaris la possibilitat de realitzar reserves als establiments adherits gràcies a la implantació d'un innovador model de negoci online per al sector hostaler. La fusió de dos mercats, l'hostaleria i les noves tecnologies, és un dels principals trets distintius d'aquesta jove empresa.

eGastronomic dona servei a través de la nova plataforma web, que lidera la promoció gastronòmica de les Terres de Lleida a través dels restaurants i el seu entorn (aliments, orígens, receptes, etc.). A més de donar a conèixer la cultura gastronòmica, la plataforma web proporciona als seus usuaris la possibilitat de realitzar qualsevol tipus de reserva en qualsevol dels establiments adherits gràcies a la implantació d'un innovador model de negoci online.

Una empresa del CEEILleida rep el reconeixement de Microsoft a l'emprenedoria



5 de juliol de 2013

De les 490 empreses col·laboradores de Microsoft a nivell estatal, només tres han quedat seleccionades. Els representants de l'empresa, Francesc Jaumot i Yolanda

Manzanares, van viatjar el passat 17 i 18 de juny a Dublín, on va tenir lloc l'acte de reconeixement després de ser un dels seleccionats entre les 18.020 empreses a nivell internacional. Clibb és una jove empresa líder en tecnologia de Microsoft, especialitzada en el desenvolupament de les últimes tecnologies i software a mida, creant solucions de negoci innovadores per a empreses. Entre d'altres treballs, Clibb ha dut a terme l'aplicació de la Guia de Fira de les comarques de Lleida 2013 de la Diputació per a dispositius mòbils.

Ebentu i USEIT, dissenyen la nova APP Cultura Lleida



10 de juliol de 2013

El dimarts 9 de juliol, al Cafè del Teatre de l'Escorxador, s'ha presentat en roda de premsa una nova eina de difusió: l'app CULTURA LLEIDA, dissenyada per l'empresa Ebentu i USE IT per a la Regidoria de Cultura de l'Ajuntament de Lleida.

Amb aquesta aplicació es vol oferir a tots els ciutadans i ciutadanes un nou servei d'informació que permeti un accés ràpid i àgil a l'oferta cultural de la ciutat de Lleida. L'App CULTURA LLEIDA que s'ha presentat és un exemple de l'ús de la tecnologia (els smartphones, les xarxes socials, etc.) al servei dels ciutadans, com un mitjà idoni per posar al seu abast tota la informació referent als actes culturals i ciutadans de Lleida. L'aplicació CULTURA LLEIDA permet consultar l'oferta cultural programada: títol de l'activitat, data, hora, ubicació, com arribar-hi, sinopsi de l'espectacle, preus, etc.).

També permetrà als usuaris compartir la informació d'un esdeveniment a través de les xarxes socials (facebook, twitter...), compartint comentaris i opinions. L'usuari podrà consultar els esdeveniments de cada equipament i de les categories establertes (arts escèniques, arts visuals, audiovisuals, festes i cultura popular, literatura, música i patrimoni industrial). Mitjançant un mapa podrà consultar la ubicació de tots els actes programats i equipaments on es realitzen, de forma que rebrà indicacions de com arribar-hi.

L'usuari pot marcar com a favorits els actes que siguin del seu interès; també podrà inscriure's directament als tallers o activitats concretes programades pels

equipaments o institucions culturals de Lleida. Aquesta aplicació, a més, permet rebre avisos al mòbil dels possibles canvis de darrera hora que es puguin produir (deguts a la climatologia o a qualsevol altra incidència.)

Una nova empresa del sector agroalimentari s'instal·la al CEI de les Borges



10 de juliol de 2013

El viver d'empreses del Centre d'Empreses Innovadores de les Borges Blanques continua creixent amb la incorporació, aquests dies, de l'empresa ACRA Natura Borges, un negoci innovador dedicat al sector de l'agricultura i l'agroalimentació que utilitza com a principal recurs l'aigua del canal Segarra-Garrigues. Aquesta és la segona incorporació al CEI després de l'arribada, el passat mes de març, d'Excom Cloud.

La incorporació d'aquest nou negoci suposarà la creació de cinc llocs de treball directes més dos de temporals. Acra-Natura Borges SL. és una iniciativa de Carles Mola, un emprenedor de 51 anys, i es caracteritza per la sostenibilitat de tots els seus recursos, la innovació en els processos productius i l'agrupació del sector fins ara no relacionat amb una mateixa explotació. L'empresa utilitzarà aigua del canal Segarra-Garrigues per muntar una piscifactoria on es criarà perca europea amb certificacions de qualitat.

Aquesta mateixa aigua servirà després com a aigua de reg per a l'hivernacle i per a les plantacions d'olivers i ametllers, d'on posteriorment se n'aprofitaran les closques i les restes de l'esporga per fer biomassa i escalfar l'aigua de la piscifactoria, de manera que el cercle productiu queda completament tancat. Ara per ara l'empresa es posarà en funcionament amb finques del Pla d'Urgell on ja arriba l'aigua del Segarra-Garrigues, i en un futur, quan es pugui regar a la comarca, preveu fer-ho en terrenys del terme de les Borges i L'Albi. Una vegada consolidat aquest projecte, ACRA Natura Borges SL. té previst engegar un segon sector de l'empresa que oferirà assessorament, redacció de projectes i construcció de

sistemes agro-aquapònics.

L'estada al viver empresarial implicarà rebre l'assessorament i el suport del CEI de les Borges, a més de la possibilitat d'utilitzar tots els seus recursos. En aquest sentit, el gerent de l'empresa, Carles Mola, destaca que "el Centre d'Empreses Innovadores de les Borges ens ofereix un acompanyament tècnic i uns serveis que són essencials per nosaltres a més de servir-nos com una plataforma d'expansió i ajudar-nos a ser més visibles. D'altra banda el fet d'estar ubicats al CEI Borges ens proporciona un espai, un lloc de trobada que podem aprofitar per potenciar el desenvolupament d'aquest segon sector, el d'assessorament a tercers en la construcció de sistema agro-aquapònics".

El Centre d'Empreses Innovadores està gestionat per la regidoria de Promoció Econòmica de l'Ajuntament, i ofereix despatxos a preus molt assequibles, de fins a 4 euros el m². El CEI compta actualment amb tres dels set despatxos ocupats i properament podria acollir una nova empresa, un projecte que la Comissió Tècnica està estudiant.

L'empresa Engisystem Technology, del Ceeilleida, crea l'aplicació Kiuget, smart marketing mobile



12 de juliol de 2013

L'empresa Engisystem Technology, Ingenieria NTIC: Noves Tecnologies de la Informació y Comunicació, allotjada al Ceeilleida, ha creat una aplicació, que ubica negocis i activitats a l'entorn de l'usuari. Permet als establiments afegir-hi promocions, sortejos i col·laborar entre si.

L'aplicació Kiuget, smart marketing mobile, és una aplicació per a mòbils i una plataforma de marketing intel·ligent geolocalitzat, que neix amb l'objectiu d'aconseguir que els ciutadans tornin a comprar als negocis de barri, "comerç de barri on line".

Aquesta aplicació permetrà als clients, (de forma gratuïta), conèixer quins comerços, negocis i activitats

de tota mena tenen a l'entorn. Per la seva part els comerços i organitzadors d'activitats podran a través d'subscripcions mensuals, organitzar campanyes i sortejos, anunciar descomptes o col·laborar entre si amb eines de màrqueting digital.

La plataforma està dissenyada perquè els usuaris de l'aplicació es puguin divertir utilitzant-la, acumulant punts i jugant, cosa que permetrà accedir a diferents beneficis.

Està previst fer una primera prova al proper mes d'agost a Lleida ciutat, Tàrrega, Alpicat i Mora d'Ebre amb la participació de més d'una trentena de negocis d'aquestes localitats.

Per altre banda, l'empresa Engisystem Technology, instal·lada al Ceeilleida, està tancant acords de distribució en diferents punts de la geografia catalana i espanyola, així com també tenen previst exportar-la a França.

Una empresa de la Xarxa de Centres d'Empreses Innovadores exporta videojocs a diversos països+



22 de juliol de 2013

L'empresa Computer GamesArtist (CGA), instal·lada al Centre d'Empreses Innovadores de Tàrrega exporta videojocs de creació pròpia. La firma, Computer GamesArtist (CGA), liderada pel dissenyador Manuel Usero, artífex dels gràfics de diversos videojocs d'èxit, rep encàrrecs d'empreses del sector, tant d'Espanya com d'Alemanya, el Regne Unit o els Estats Units, entre altres mercats internacionals.

Des de la seua seu a Tàrrega, CGA també ha desenvolupat amb èxit algunes aplicacions de mòbil. Així mateix, forma part del projecte 3 Brothers-In-Law, i és un dels pares del videojoc MareaVerde per a dispositius Android, que ja acumula 30.000 descàrregues.

Els dijous emprenedors al CEI Torrefarrera

30 d'agost de 2013

El proper 19 de setembre s'iniciarà el seminari de creació d'empreses innovadores al CEI Torrefarrera sota el següent programa:

19 de setembre, sessió 1: "Algunes errades que tot emprenedor hauria d'evitar", Jose Alonso.

26 de setembre, sessió 2: "Com fer un estudi de mercat", Xavier Roca.

3 d'octubre, sessió 3: "Com crear un model d'èxit via smartphone", Àlex Surroca.

10 d'octubre, sessió 4: "Finançament: eines, utilitzar-les i demanar-les", Salvador Pifarré.

Lloc: CEI Torrefarrera

Camí de les Comes, 5

Parc Empresarial Torrefarrera

Durada: 8 hores (dijous de 19 a 21 h).

Inscripcions: administracio@torrefarrera.cat

973750001 (ext. 2)

Seminaris gratuïts.

Diploma pels assistents al 80% de les sessions.

Blackpier amplia el seu negoci al mercat alemany



19 de setembre de 2013

La innovadora sastreria de venda de vestits a mida per internet Blackpier, ubicada al Ceeilleida, amplia el seu negoci al mercat alemany.

Blackpier, amb seu al Centre Empresarial de la Caparrella, ha ampliat el seu negoci de confecció de vestits i camises a mida a través d'Internet al mercat alemany, de manera que la plataforma ja opera en cinc països europeus. L'Empresa té la seu social a Lleida, al Centre Europeu d'Empreses i Innovació i l'oficina logística a Xangai. Actualment Blackpier opera, entre d'altres, a Espanya, Itàlia, França i Rússia i preveu arribar als EUA.

I nou cicle dels Dijous Emprenedors arrenca a les instal·lacions del CEI Torrefarrera



20 de setembre de 2013

El cicle consta de 36 seminaris que s'impartiran per tot el territori i finalitzarà el 29 de maig del 2014 a Vielha.

Ahir, dijous 19 de setembre, va començar a les instal·lacions del CEI Torrefarrera el nou cicle de seminaris de Creació d'Empreses Innovadores "Dijous Emprenedors". Cada seminari consta de quatre sessions que s'impartiran per tot el territori per fomentar la creació d'empreses a la Xarxa de Centres d'Empreses Innovadores de Lleida, que actualment compta amb 16 centres, més de 160 espais i més d'11.000 metres quadrats coordinats per GLOBALLeida. El cicle finalitzarà el 29 de maig del 2014 a Vielha.

Així, el CEI Torrefarrera, amb 45 inscrits i les places exhaurides, va acollir ahir la primera sessió que porta per títol Algunes errades que tot emprenedor hauria d'evitar a càrrec del professor José Alonso (UdL). Les següents sessions del cicle són Com fer un estudi de mercat Xavier Roca (UdL), el 26 de setembre; Com crear un model d'èxit via smartphone amb Àlex Surroca (Use-It), el 2 d'octubre, i Finançament: eines, utilitzar-les i demanar-les, amb Salvador Pifarré (GLOBALLeida) el 10 d'octubre.

Aquest nou cicle de "Dijous Emprenedors" el va presentar l'alcalde de Torrefarrera, Jordi Latorre, i el vicepresident tercer de la Diputació de Lleida i president del Consell Directiu del Ceeilleida, Pau Perdices.

Dos empreses de la Xarxa de Centres d'empreses Innovadores, que coordina GLOBALLeida, creen una aplicació per a mòbils del Turó de la Seu Vella de Lleida



1 d'octubre de 2013

L'aplicació creada per les empreses del Ceeilleida, [IN] SITU i USE-IT, conjuntament amb el Consorci del Turó de la Seu Vella, permet fer un recorregut interpretatiu i dinàmic, pels espais més emblemàtics del turó.

La presentació de la nova aplicació, s'emmarca dins dels actes de la Festa Major de Tardor de Lleida, i les Jornades Europees del Patrimoni.

Aquest divendres 27 de setembre, en l'obertura de les Jornades Europees del Patrimoni a Lleida, les empreses [IN] SITU i USE-IT, presentaran la nova aplicació per a mòbils del Turó de la Seu Vella de Lleida. Aquesta ha estat creada per dues empreses del CEEI Lleida: [IN] SITU i USE-IT, conjuntament amb el Consorci del Turó de la Seu Vella.

L'aplicació permet fer un recorregut interpretatiu i dinàmic pels espais més emblemàtics del turó com són la Seu Vella, el Castell del Rei, les Fortificacions i altres espais d'interès que es troben en aquest indret tant simbòlic de la nostra ciutat.

Més de 30 punts d'informació amb àudios, imatges inèdites, jocs, línies del temps, curiositats, imatges panoràmiques, codis QR, xarxes socials, i la informació bàsica per fer la vista al Turó.

L'aplicació té una versió gratuïta per a tots els usuaris d'informació general i d'entorn al Turó i uns continguts específics a la visita a la Seu Vella i Castell del Rei de pagament. És pot descarregar des de Google Play o l'Appstore.

Aquest projecte neix, fruit de la col·laboració de dos de les empreses allotjades en el Centre Empresarial de la Caparrella. [IN] SITU es dedica a la creació de projectes entorn al patrimoni cultural i el turisme, amb l'objectiu d'apropar el patrimoni a la societat, millorar els mecanismes en la gestió del patrimoni local i que aquest serveixi d'eina per al desenvolupament econòmic i turístic del territori. La creació d'aquesta aplicació per a mòbils, és un clar exemple del seu model empresarial.

USE IT, entre molts dels seus serveis destaca en la creació de tot tipus d'aplicacions mòbils i pàgines web. Pel que, aquesta nova aplicació encaixa perfectament amb l'aposta d'USE IT per desenvolupar aplicacions que transformin l'entorn de les empreses i les persones, mitjançant el desenvolupament tecnològic basat en la mobilitat i lligat a àmbits tan diversos com el turisme, la salut, el transport i l'oci.

Presentació de la primera fase del programa "Rural100" a la Val d'Aran



3 d'octubre de 2013

La Val d'Aran, participa en el programa Rural 100, conjuntament amb el Solsonès i la Segarra, per buscar una solució a la necessitat de transformar el model tradicional de l'economia rural cap a un nou model que es basi en la innovació, la creativitat i la sostenibilitat del territori.

El Conseller d'Empresa e Treball, Eduardo Valdecantos, i el vicepresident 3r. de la Diputació de Lleida i membre del Consell Executiu de GLOBALLeida, Pau Perdices, han estat els encarregats de donar la benvinguda als més de trenta participants, que han assistit a la presentació de la primera fase del programa Rural100, a la Val d'Aran.

Aquest és un programa impulsat per la Diputació de Lleida i GLOBALLeida, que ofereix un acompanyament integral als emprenedors.

La primera fase de difusió i presentació d'aquesta iniciativa a la Val d'Aran, que ha tingut lloc aquest dimarts dia 1 d'octubre, a la Sala d'Actes del Consell Generau d'Aran, ha comptat amb la intervenció de Xesco Espar, que ha conduït una sessió entorn l'emprenedoria i la importància del canvi en el procés d'emprendre, sota el títol, "Tot canvia, i tu?".

Aquest programa, sorgeix de la necessitat de transformar el model tradicional de l'economia rural cap a un nou model que es basi en la innovació, la creativitat i la sostenibilitat del territori.

21 d'octubre de 2013

La càpsula formativa "Com obtenir més beneficis i tenir més qualitat de vida", a càrrec de l'economista Jordi Torres, va aplegar un total 25 persones. La jornada va tenir lloc a la sala d'actes del Centre d'Empreses Innovadores (CEI) de Cervera, dilluns 14 d'octubre. Aquesta actuació s'emmarca dins el programa formatiu que el CEI Cervera ha planificat per aquest l'any 2013, dirigit a persones emprenedores i empreses del territori i que es realitza a

les instal·lacions del Centre Empresarial. Aquesta jornada ha comptat amb la col·laboració del CEEI Lleida, que forma part de la Xarxa de Centres d'Empreses Innovadores que gestiona GLOBALLeida i el suport del Consell Comarcal de la Segarra.

Empreses del Ceeilleida, tanquen acords comercials a Municipalia 2013



Deu empreses del Ceeilleida, presents a l'estand que el Consorci GlobalLeida ha posat a l'abast dels emprenedors de la Xarxa de Centres d'Empreses Innovadores, per donar a conèixer els seus serveis i productes als visitants. El balanç comercial ha estat tot un èxit, ja que tots ells han pogut tancar diversos acords empresarials i projectes de cara el futur immediat.

El Ceeilleida, ha estat representat a la fira Municipalia 2013, amb la participació de deu empreses nascudes en aquest Centre Empresarial. En el decurs de la fira, han pogut compartir estand amb altres emprenedors que formen part de la Xarxaceilleida, establir sinergies i aprofundir lligams de col·laboració entre ells, el que ha suposat una experiència molt enriquidora.

Els divuit expositors de les diferents comarques del territori, que es van instal·lar a l'estand del Consorci GlobalLeida, han pogut presentar els seus productes i explicar el seu model de negoci a totes aquelles persones que han visitat la fira Municipalia 2013. Després de tres intensos dies i visites rebudes, el balanç comercial ha estat tot un èxit, ja que tots ells han pogut tancar diversos acords empresarials i projectes de cara el futur immediat.

Xopie, empresa Ceeilleida, ja ha creat més de 20.000 botigues on-line.



29 d'octubre de 2013

Xopie es converteix en la primera solució e-commerce espanyola a llançar una app de gestió de botigues en línia.

L'app permet gestionar les comandes des de qualsevol lloc a través d'un dispositiu mòbil o tablet i està disponible per a iPhone, iPad i dispositius Android.

En resposta a les noves tendències en tecnologia, disposar d'una app és, a dia d'avui, un recurs indispensable per a l'estratègia de màrqueting de tota empresa. Xopie, la plataforma tecnològica de creació de botigues online, acaba de treure al mercat una aplicació mòbil per a la gestió de botigues online, convertint-se en la primera plataforma espanyola de botigues en línia a llançar aquest tipus d'aplicació.

La mobilitat és una de les claus perquè un negoci prosperi tant en vendes com en la comunicació amb els seus clients. Per a això, cal deslligar les botigues online dels ordinadors i traslladar-les a la telefonia mòbil. El app mòbil de Xopie permet gestionar les demandes en línia de serveis i productes perquè les empreses puguin donar una ràpida resposta als seus clients assegurant la venda de manera fàcil i eficaç. A través d'un mòbil o una tablet, l'app mostra informació gràfica sobre comandes realitzades, productes amb baix estoc, comentaris d'articles i fins i tot d'un bloc. Alhora, permet rebre notificacions en el moment que es formula una comanda i posar-se en contacte amb el client al moment. En el seu llançament, Xopie ha desenvolupat l'aplicació per a iPhone, iPad i dispositius Android.

D'aquesta manera, Xopie es desmarca de la competència i es converteix en la primera plataforma de botigues en línia d'Espanya a llançar una aplicació mòbil per a la gestió de botigues online amb la qual poder operar 24 hores al dia. La companyia, guardonada amb diversos premis i reconeixements i més de 20 mil botigues creades en menys de 5 anys, ofereix la creació de botigues en línia de qualitat sense necessitat de coneixements tècnics, al costat de interessants plans adaptats a cada necessitat des de tan sols 19 euros al mes.

Tres empreses del Ceeilleida, reben el "Premi Seu Vella"



29 d'octubre de 2013

USE-IT, IN-SITU i NXT Telecom, rebran el premi Seu Vella, en la categoria d'entitats, per ser les empreses que han fet possible la primera aplicació para smartphones sobre el Turó de la Seu Vella.

El dissabte dia 27 d'octubre, en el decurs de la Gala, organitzada a la nau central de la Seu Vella s'han atorgat els "Premis Seu Vella" amb les categories individual i d'entitats.

USE-IT, IN-SITU i NXT Telecom, empreses del Ceeilleida, que forma part de la Xarxa de Centres d'Empreses Innovadores, s'han emportat el premi en la categoria d'entitats per ser les empreses que han fet possible la primera aplicació per a smartphones sobre el Turó de la Seu Vella.

L'aplicació permet fer un recorregut interpretatiu i dinàmic pels espais més emblemàtics del turó com són la Seu Vella, el Castell del Rei, les Fortificacions i altres espais d'interès que es troben en aquest indret tant simbòlic de la nostra ciutat.

També s'ha atorgat un premi en la categoria individual, que en aquest cas ha recaigut en l'autor i conductor del programa de TV, "La luz i el misterio de las catedrales", José M Pérez.

L'acadèmia Martínez visita el CEEILLEIDA



5 novembre de 2013

L'acadèmia Martínez, ofereix als seus alumnes de CFGM, dins l'àrea d'emprenedoria obligatòria, una visita al CEEILLEIDA per tal de poder comprovar de primera mà el funcionament del centre i les vivències dels emprenedors en el desenvolupament del seu projecte.

Els 25 alumnes de CFGM de l'acadèmia Martínez, han visitat el centre empresarial de la Caparrella, per poder conèixer el seu funcionament. En el decurs de la visita han rebut una xerrada en la que, un dels tècnics del centre empresarial, ha posat a l'abast dels alumnes els conceptes bàsics de, que és un CEI, i com s'està a través de la Xarxa de Centres d'Empreses Innovadores, contribuint a la dinamització i desenvolupament empresarial, sent aquest un model per a la millora professional i la creació d'ocupació, així com els fonaments del que és, ser un empresari.

En aquesta línia un dels emprenedors dels CEEILLEIDA, en Ramon de l'empresa Gemmambiental, enginyeria de l'àmbit del medi ambient i forestal, dedicada entre d'altres a la producció de biomassa a partir de residus agrícoles l'encarregat d'explicar com estan desenvolupant el seu projecte de negoci en el centre empresarial. Després els alumnes ha fet un recorregut pels tres edificis que conformen el centre empresarial de la caparrella, per poder copsar la idea real del funcionament d'aquest centre, i com a través de la xarxa està interconnectada tota la comarca.

El CEEILLEIDA, col·labora en activitats relacionades amb els diferents agents culturals i econòmics, que generen un valor afegit de la nostra societat. El fet de fomentar l'esperit emprenedor i donar les claus per a emprendre, suposa una eina fonamental per a la creació de l'autoocupació, eina imprescindible en la nostra societat actual.

Repaq, Ecoestudi i Punt Eco, guardonades amb els Premis FUNDE



8 de novembre de 2013

Tres empreses del CEEILLEIDA, han estat guardonades en les categories a l'empresa més innovadora, a la conciliació vida laboral i familiar i a la millor empresària agroalimentària. Aquest divendres 8 de novembre es celebra a la Seu Vella de Lleida els VIII PREMIS FUNDE, que consten de 16 disciplines, que premien les dones actives, amb empenta, amb l'objectiu de fer-les visibles.

També es premia a empreses per fer una bona tasca social i empresarial com la creació de Llocs de Treball, entre altres. En aquesta VIII edició, tres empreses del Ceeilleida, seran guardonades amb els Premis FUNDE, en l'acte que va tenir lloc a la Seu Vella. Les empreses i categories són: L'empresa més innovadora, Montse Castillo, directora de CONSULTORIA IREEINGENIERIA DEL PACKAGING SL- REPACK La conciliació vida laboral i familiar, Ricard Vizcarra. Director Tècnic d'ECOSTUDI A la millor empresària agroalimentària, Núria Fontova, Directora Cofundadora de PUNT ECOAGROAMBIENTAL SL

El CEEILLEIDA, centre col·laborador en l'àrea del foment de l'emprenedoria.



14 de novembre de 2013

Els alumnes de 3r d'ESO de l'institut La Caparrella, han visitat el CEEILLEIDA, seguint les activitats que han de portar a terme en el programa de foment a l'emprenedoria. Per tal de fomentar l'emprenedoria des de l'escola, el departament d'ensenyament de la Generalitat, ha posat a l'abast dels centres una assignatura adreçada a desenvolupar l'interès dels joves en aquest àmbit.

Dins el programa d'aquesta assignatura s'organitzen diverses activitats, tant al centre docent com a altres espais, com és en aquest cas, el Centre Europeu d'Empreses i Innovació.

Durant la visita, als alumnes que cursen l'assignatura d'Emprenedoria, se'ls hi explica el funcionament d'un centre empresarial, i tenen l'ocasió de visitar i conèixer iniciatives emprenedores i veure de prop empreses, com Polibiomasa, que els hi han explicat, que la seva empresa es dedica a projectes relacionats amb l'ús de la biomassa com a combustible per a sistemes de calefacció i aigua calenta, i per la instal·lació de calderes de biomassa, tant per edificis aïllats com per a xarxes de calor compartides entre diferents immobles (district heating), entre d'altres.

El CEEILLEIDA, col·labora en activitats, que generen un valor afegit a la nostra societat. El fet de fomentar l'esperit emprenedor i donar les claus per a emprendre, suposa una eina fonamental per a la creació de l'autoocupació, eina imprescindible en la nostra societat actual.

Inici dels Dijous Emprenedors al Cei Cervera



22 de novembre de 2013

Ha començat el cicle de Dijous Emprenedors, al Cei Cervera. Els participants assistiran a quatre sessions

sobre com fer un estudi de mercat, errades a evitar, com crear un model d'èxit via smartphone o eines de finançament. Aquest cicle que s'impartirà per tot el territori va començar el 19 de setembre a Torrefarrera i finalitzarà el 29 de maig del 2014 a Vielha. Ahir, dijous 21 de novembre, va començar a les instal·lacions del Cei Cervera el cicle de seminaris de Creació d'Empreses Innovadores "Dijous Emprenedors". Cada seminari consta de quatre sessions que s'impartiran per tot el territori per fomentar la creació d'empreses a la Xarxa de Centres d'Empreses Innovadores de Lleida, que actualment compta amb 16 centres, més de 160 espais i més d'11.000 metres quadrats coordinats per GLOBALLEIDA. El cicle es va iniciar el passat mes de setembre i finalitzarà el 29 de maig del 2014 a Vielha. Així, el Cei Cervera, amb 15 inscrits, va acollir ahir la primera sessió que porta per títol Algunes errades que tot emprenedor hauria d'evitar, a càrrec del professor José Alonso (UdL). Les següents sessions del cicle són Com fer un estudi de mercat Xavier Roca (UdL), el 28 de novembre; Com crear un model d'èxit via smartphone amb Àlex Surroca (Use-It), el 5 de desembre, i Finançament: eines, utilitzar-les i demanar-les, amb Salvador Pifarré (GLOBALLEIDA) el 12 de desembre. Aquest cicle de "Dijous Emprenedors" el va presentar la regidora de promoció econòmica, de la Paeria de Cervera, Rosa Santana, i la vicepresidenta segona de la Diputació de Llieda, Rosa Maria Perelló. Lleida, 21 de novembre de 2013

UNA NOVA FORMA D'ENTENDRE LA PUBLICITAT: Permet al comerciant autogestionar les seves campanyes.



2 de desembre de 2013

La nova plataforma desenvolupada per Kiuget i Segre, amb la col·laboració de l'Associació de Comerciants de la Zona Alta de Lleida, és un projecte de l'empresa lleidatana Engisystem Technology, allotjada al Centre Europeu d'Empreses i Innovació de la Diputació de Lleida (CEEILLEIDA), que té la seu al complex de la Caparrella.

El projecte Kiuget consisteix en una eina de gestió de promocions i màrqueting sobre dispositius mòbils (telèfons i tauletes), tot i que també té desenvolupada una aplicació per a ordinador. Mitjançant una web de gestió gratuïta, l'anunciant crea una sèrie d'accions comercials destinades a la promoció de productes concrets, a la

creació de promocions especials, concursos i tota mena d'accions destinades a l'animació del mercat, a través de la creació d'un codi QR que els possibles clients o usuaris poden llegir per gaudir de la promoció o per participar en les diferents accions dinamitzadores i de fidelització del comerç que generen indistintament els anunciants o els responsables de la plataforma Kiuget.

Per tal de garantir la màxima visibilitat del projecte, el diari Segre, farà que totes les accions promocionals dels comerciants, les propostes, descomptes i sortejos estiguin presents a les seves pàgines per mitjà d'una edició especial en paper, a més de la presència permanent a la web del diari d'una pàgina de cupons descompte on el client podrà descarregar-se les diferents ofertes dels comerciants que participin en la promoció. El client podrà escanejar un codi QR promocional, imprimir o retallar l'oferta i portar-la directament al comerç on vulgui fer la compra.

Per participar els clients hauran de complir dos requisits: descarregar-se l'aplicació de Kiuget al seu mòbil i escanejar d'allà qualsevol dels codis promocionals disponibles i a més ha de ser localitzat per Kiuget dins de la zona al llarg del període de promoció, sent un reclam per a atraure nous visitants al barri i incrementar l'índex de vendes a la zona.

Reñé dona les claus a sis nous empresaris que s'ubiquen al CEEILLEIDA de la Diputació, que incrementarà pressupost al 2014



5 de desembre de 2013

S'afegeixen a la vintena d'empreses que hi ha actualment al centre de la Caparrella i que té una ocupació del 79,41%

En la reunió de la Junta de Patrons també s'ha presentat el pressupost per al 2014 que serà de 630.290,89 euros, la qual cosa suposa un increment del 2,89% respecte l'any 2013.

El president de la Diputació de Lleida, Joan Reñé, ha fet entrega aquest dijous de les claus a les empreses Chronos Iter5, DSI, FARM & HEALTH, Profeamida, DAX DYNAMICS DEVELOPERS i ATLER LLEIDA amb les quals el CEEILLEIDA, assoleix una ocupació del 79,41%.

Durant el 2013, el centre empresarial ha acollit un total de dotze noves empreses que han generat 37 nous llocs de treball directes, amb una inversió de 243.919 euros. Amb la incorporació d'aquests sis nous projectes empresarials, el CEEILLEIDA acull actualment 27 empreses.

El president de la Diputació de Lleida, Joan Reñé, ha explicat que la mitjana d'ocupació del CEEILLEIDA, que compta amb 35 mòduls, és del 80%. Per la seva part, la xarxa formada pels onze centres d'empreses innovadores distribuïdes per les comarques lleidatanes registra una ocupació que oscil·la entre el 40 i el 60%.

Reñé ha destacat que el nivell d'èxit de les empreses que passen pel CEEILLEIDA és d'un 80%, un percentatge molt més elevat que la mitjana general ordinària, que se situa en un 20-30%. "Ens sentim molt satisfets de la viabilitat demostrada per les empreses que acull el CEEILLEIDA", ha puntualitzat el president de la Diputació de Lleida.

"Els nous emprenedors poden estar fins a un màxim de tres anys en un dels locals del CEEILLEIDA, en una clara aposta de la Diputació de Lleida de donar el màxim suport a emprenedors en l'inici del seu projecte empresarial", ha explicat Reñé.

Pressupost 2014 per consolidar la xarxa de centres al territori

El president de la Diputació de Lleida ha lliurat les claus als sis empresaris després de la reunió de la Junta de Patrons, en la que s'ha fet un balanç general de l'any 2013 i s'ha presentat el pressupost del CEEILLEIDA per al 2014 que serà de 630.290,89 euros, la qual cosa suposa un increment del 2,89% respecte l'any 2013.

Reñé ha indicat que l'objectiu per al 2014 és el de continuar treballant en l'assessorament i l'ajut que s'ofereix als emprenedors, així com en la formació i les conferències en un clar procés de "consolidació i enfortiment".

Un dels principals reptes és la consolidació dels centres empresarials que hi ha distribuïts pel territori, ampliant els recursos per a potenciar una millora continua.

El Centre Europeu d'Empreses i Innovació s'ha convertit en un referent local en el suport a les persones emprenedores, la innovació, la millora professional i la creació d'ocupació, afavorint els projectes que tinguin perspectives de viabilitat econòmica i que puguin repercutir favorablement en la diversificació de l'economia de Lleida.

El CEEILLEIDA, com a entitat col·laboradora dins dels diferents programes que els centres educatius destinen a l'emprenedoria, ha rebut la visita de més de 250 alumnes de les diferents etapes educatives.

L'acció de la xarxa dels 11 centres d'empreses innovadores

a les comarques lleidatanes ha suposat un impuls pel territori, tant en la posada en marxa de les accions formatives (amb la participació de més de 500 alumnes) com en la incorporació de noves empreses. Actualment estan ocupats uns 70 locals dels 113 mòduls disponibles al territori.

Cloenda de les segones jornades de foment de l'emprenedoria al CEI Bell-lloc



12 de desembre de 2013

Al costat dels emprenedors. El President de la Diputació de Lleida, Joan Reñé, ha clos aquest vespre les segones Jornades de Foment de l'Emprenedoria i la Creació d'Empreses, que s'han celebrat a Bell-lloc d'Urgell, a la incubadora d'empreses i que han comptat amb la participació d'una setantena d'inscrits.

Sota el títol "Comportament emprenedor: l'avenç del canvi" s'han dut a terme quatre sessions informatives, que han abordat les potencialitats de l'emprenedoria des de diferents perspectives i experiències. Han participat com a ponents en aquestes jornades: Alfons Cornella, fundador i president d'Infonomia i fundador Co-society; Carles Capdevila, director del Diari ARA; Maravillas Rojo, directora del Programa d'Economia Social del Departament d'Empresa i Ocupació, i Jordi Urgell, Gerent d'Optimitzat - Soci de Cataliza.

La xarxa de Ceis de la Diputació de Lleida la integren, a més a més de la incubadora de Bell-lloc d'Urgell, els centres de: Cervera, Borges Blanques, Balaguer, Tàrraga, Vielha, La Seu d'Urgell, Sort, Centre Tecnològic Forestal de Catalunya a Solsona i, recentment, el centre de Torrefarrera. Juntament amb el Ceeilleida ofereixen més de 10.000 metres quadrats i més 100 espais a disposició de les noves empreses innovadores de les comarques de Lleida.

[IN] SITU, empresa ubicada al CEEILLEIDA, crea la Ruta turística de l'Aigua



20 de desembre de 2013

Des d'aquest mes de desembre ja es pot realitzar al municipi de Torrefeta i Florejats, a la Segarra, la Ruta de l'Aigua.

La ruta uneix els nuclis de Torrefeta i Sedó, senyalitzant on es poden conèixer i interpretar diferents elements de l'arquitectura popular del municipi vinculats a l'aprofitament de l'aigua i, també, dona a conèixer les particularitats del paisatge segarrenc, i de les viles closes de Torrefeta i Sedó.

La ruta de l'aigua s'engloba en un projecte més ampli de creació de rutes senyalitzades al municipi ja que, durant el 2014, està previst que es senyalitzin quatre rutes més que enllaçaran els quinze nuclis de població en diferents rutes temàtiques vinculades al seu patrimoni cultural.

L'empresa INSITU, ubicada al CEEILLEIDA, està especialitzada en la gestió del patrimoni cultural i turístic com a factor de dinamització econòmica del territori, a l'hora que conservar i posar en valor la cultura i el patrimoni local

ceeilleida 
centre europeu d'empreses i innovació


Diputació de Lleida
municipis, territori i tu

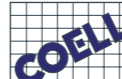

Universitat de Lleida


Ajuntament de Lleida


Cambra de Comerç
de Lleida


Cambra de Comerç
de Tàrraga


"la Caixa"


COELL


pimec
LLEIDA
pequeña, justa i respectuosa empresa de col·laboració


CCOO


UGT