

Memòria d'Activitats 12



Diputació de Lleida

ceeilleida

centre europeu d'empreses i innovació



Innovem junts!

Complex de la Caparrella
Edifici Ceeilleida
25192 Lleida
T. 973 221 119
ceei@ceeilleida.com
www.ceeilleida.com

Índex

PÀG.	1
<u>05</u>	<u>SALUTACIONS</u>
	2
<u>06</u>	<u>CEEILLEIDA</u>
	2.1 Presentació
	2.2 Objectius. Innovació i empresa
	2.3 Serveis del ceilleida
	2.4 Patronat 2012
	2.5 Organigrama
	2.6 Centres concertats
	3
<u>14</u>	<u>EMPRESES</u>
	3.1 Empreses ceilleida 2012
	3.2 Actuacions Àrea d'Innovació i Empresa
	3.3 Empreses instal·lades al Ceilleida al 2012
	4
<u>35</u>	<u>FORMACIÓ</u>
	4.1 Cursos
	4.2 Conferències i jornades tècniques
	5
<u>38</u>	<u>PROJECTES</u>
	5.1 INICIA
	5.2 Certificat de Qualitat ISO 9001:2008 en els serveis de creació i incubació d'empreses
	5.3 ANCES
	6
<u>44</u>	<u>NOTÍCIES</u>

1. Salutacions



Joan Reñé i Huguet
President de la Fundació



Pau Perdices i Pla
*President del Consell
Directiu*

La Fundació Ceeilleida, ha fet una aposta ferma per la empresa com a motor de reactivació econòmica, creació d'ocupació i riquesa, en coordinació amb els consells comarcals, ajuntaments, agents socials i econòmics, buscant la màxima col·laboració entre els sectors públic i privat per donar suport i executar polítiques de promoció econòmica.

En aquest sentit, l'any 2012 s'ha vist reforçat pels diferents programes de promoció de la creació d'empreses, fet que ha permès assolir la total ocupació dels espais dels que disposa el Centre Empresarial de la Caparrella, amb la incorporació de dotze noves empreses que han generat més de 30 llocs de treball.

En el decurs del 2013, la major part dels romanents assolits en aquest any fiscal es destinaran a l'ampliació del centre, el que suposarà un 15% més d'espais disponibles i la millora qualitativa de les instal·lacions i serveis prestats als emprenedors per a garantir una consecució més eficient dels resultats i potenciar una millora continua.

Destacar també la col·laboració en la extrapolació de l'èxit del Ceeilleida, en la creació i posada en marxa de la Xarxa de Centres Empresarials al territori, amb el suport dels ajuntaments de Balaguer, Cervera, Bell-lloc, Tàrraga, Borges Blanques, Solsona, La Seu d'Urgell, els Consells Comarcals del Pallars Jussà i Pallars Sobirà, el Conselh Generau d'Aran, i el Centre Tecnològic Forestal de Catalunya, el que ha suposat un impuls en el desenvolupament econòmic de les terres de Lleida.

Actualment, la Xarxa de Centres d'Empreses Innovadores del territori, compta amb unes infraestructures de més de 9.000 metres quadrats, que sumen 110 espais, que ocupen en aquests moments mig centenar d'empreses donant feina a més de 180 persones. (principalment del sector de les noves tecnologies).

Està previst que durant el 2013 s'incorporin a la Xarxa de Ceis, de la mà de Globalleida, la resta de viviers del territori, per tal de sumar sinèrgies que repercuteixin favorablement en els emprenedors i les institucions titulars dels centres

Joan Reñé i Huguet
President de la Fundació

Pau Perdices i Pla
President del Consell Directiu

2. ceeilleida

El Centre Europeu d'Empreses i Innovació de Lleida

2.1 Presentació

El ceeilleida és una Fundació promoguda per la Diputació de Lleida i de la qual formen part els principals agents econòmics i socials de les terres de Lleida: Diputació, Ajuntament de Lleida, Cambres de Comerç de Lleida i Tàrrrega, Universitat de Lleida, COELL, UGT, CCOO, Pimec i "la Caixa".

Compta amb el suport de la Comissió Europea com a organisme d'ajuda a les PIMES i als empresaris innovadors, i està adherida a l'European Business Network.

2.2 Objectius. *Innovació i empresa*

- Sensibilització sobre la creació d'empreses innovadores: aquesta tasca inclou la promoció i gestió d'accions destinades a la sensibilització sobre la importància de la creació d'empreses (jornades d'emprenedors, premis a projectes empresarials innovadors, entre altres).
- Suport a la creació d'empreses innovadores: aquesta tasca inclou l'ajuda a la redacció de plans d'empresa, recerca del finançament necessari i l'assessorament tècnic, legal i fiscal en la posada en marxa del projecte.
- Assessorament a les empreses en diversos aspectes relacionats en els processos d'innovació com ara: la identificació i definició de projectes, la recerca de socis tecnològics, la gestió de projectes, el finançament de projectes, l'establiment de l'estratègia tecnològica de l'empresa, l'assessorament en estratègies de protecció industrial i l'assessorament en l'explotació dels resultats de la innovació.

2.3 Serveis del ceeilleida

El ceeilleida ofereix un sistema de serveis integrals tant a emprenedors de base innovadora com a empreses o grups d'empreses que vulguin innovar. Alhora ofereix suport a aquelles administracions locals que vulguin endegar polítiques de promoció de la innovació empresarial.

- Servei d'incubació, tant per a nous projectes empresarials com de projectes de desenvolupament tecnològic susceptibles de generar empreses.
- Servei de suport a la definició del model de negoci. Avaluació prèvia del model de negoci. Suport a l'elaboració del pla d'empresa (estratègia, finançament, assessorament).
- Finançament. Suport a la recerca de finançament públic o privat.
- Formació. Dirigida a proporcionar eines i coneixements de gestió empresarial necessaris tant per a la redacció del Pla d'Empresa com per a la posterior gestió de l'empresa.
- Informació Tecnològica. Actuacions de divulgació de noves tecnologies aplicables a l'empresa.
- Formació Tecnològica. Cursos específics sobre tecnologies aplicades i metodologies de gestió de la innovació.
- Assessoria bàsica i innovació. Recerca d'alternatives tecnològiques, recerca de socis tecnològics, definició de projectes, definició de l'estratègia financera de projectes, sistemes de protecció industrial i definició de l'explotació dels resultats.
- Vigilància competitiva. Vigilància de patents i articles científics. Gestoria R+D+I. Sol·licituds de finançament de projectes, gestió de projectes i preparació d'expedients d'incentius fiscals.
- Implantació de sistemes de gestió d'innovació. Projectes d'implantació de sistemes de gestió de la innovació en empreses segons esquemes de *coaching*.
- Auditoria Tecnològica.

2.5 Patronat 2012

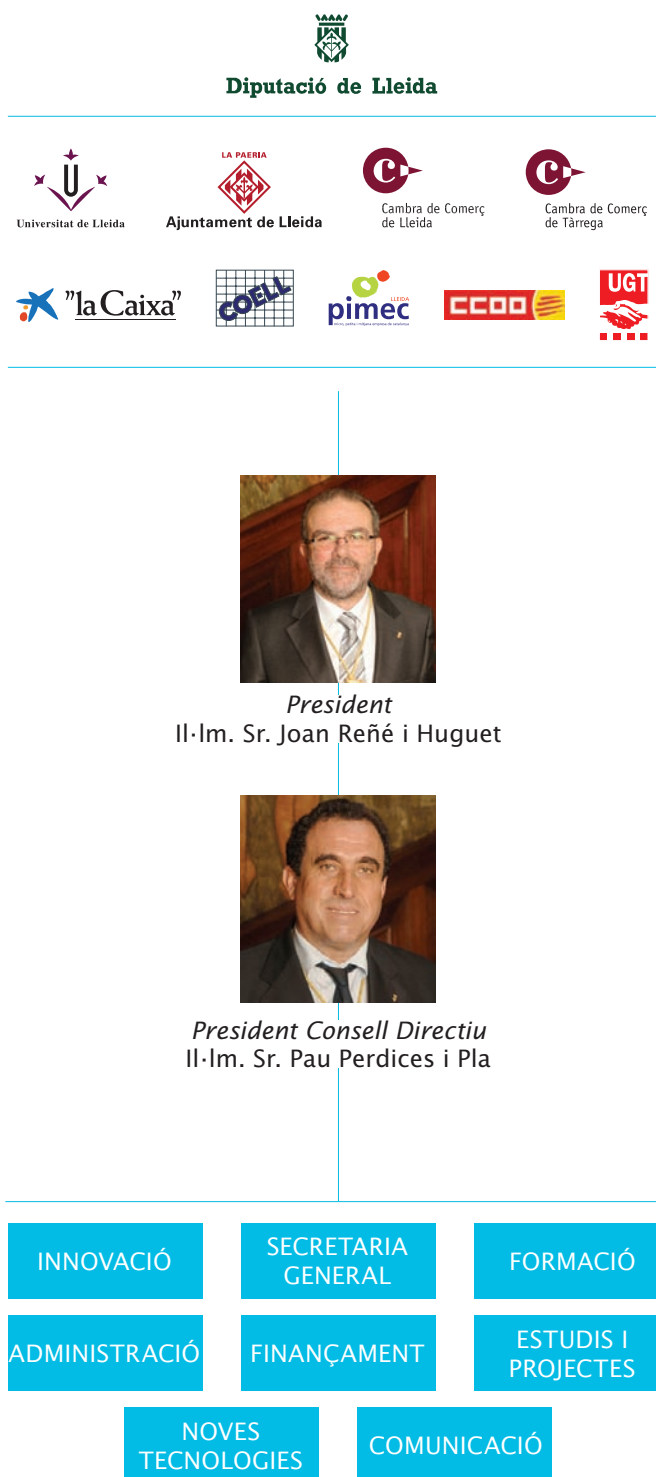
El Patronat

- Il·lm. Sr. Joan Reñé i Huguet.
President de la Fundació ceeilleida.
- Il·ltre. Sr. Pau Perdices i Pla.
President del Consell Directiu del ceeilleida.
- Sr. Miquel Padilla i Díaz.
 Sr. Antoni Navinés i Miró.
 Sr. Marc Escarré i Sala.
 Sr. Antoni Villas i Miranda.
 Sra. Montse Mínguez i Garcia.
 Sr. Joan Horaci Simó i Burgués.
 Sr. Josep Ma Baiget Marqués.
 Sra. Rosa Palau i Teixidó.
 Sr. Jordi Solé i Tàsias.
 Sr. Josep Maria Rusiñol i Ribes.
 Sr. Ferran Badia i Pascual.
 Sr. Francesc Roig i Torredeflot.
 Sr. Enric Pujol Biosca.

El Consell Directiu

- Il·ltre. Sr. Pau Perdices i Pla.
President del Consell Directiu del ceeilleida.
- Sr. Miquel Padilla i Díaz.
 Sr. Antoni Navinés i Miró.
 Sr. Marc Escarré i Sala.
 Sr. Antoni Villas i Miranda.

2.6 Organigrama



2.6 Ubicació Centres concertats

Ceeilleida

Complex de la Caparrella

Edifici ceeilleida

25192 Lleida

T. 973 221 119

F. 973 233 461

ceei@ceelleida.com

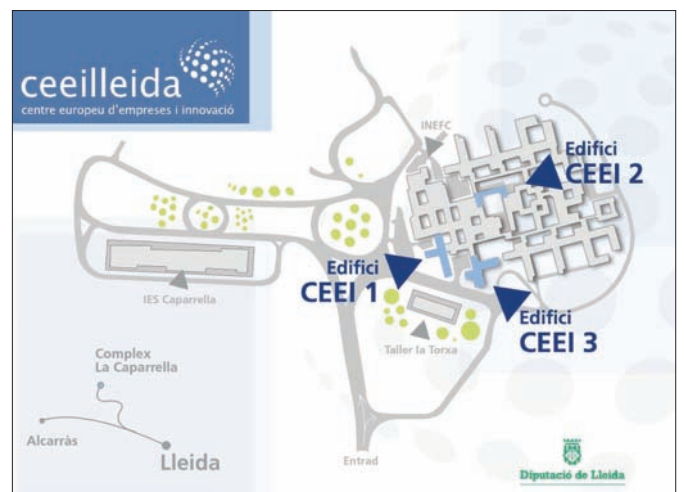
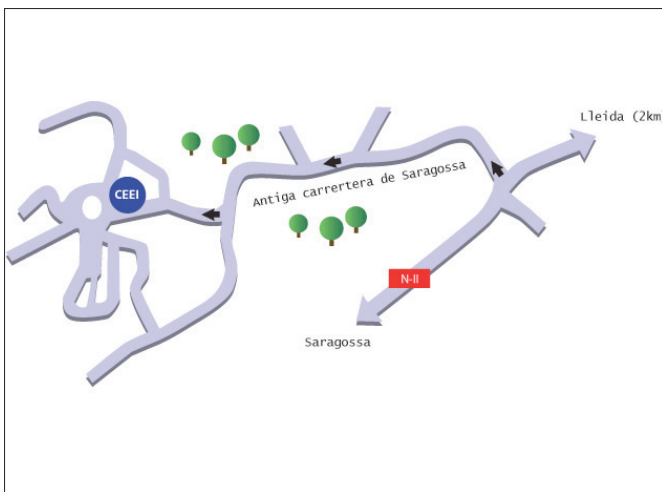
www.ceelleida.com



Edifici ceeilleida



Com arribar-hi



Distribució de la Xarxa de CEIs



Mòduls de la Xarxa

Mòduls ocupats: 20

Mòduls lliures: 57

Mòduls totals: 20

CEI Cervera

Nau industrial Av. Segrià, 6B
25200 Cervera
Tel. 973 53 02 00
cei@cerverapaeria.cat



Rehabilitació de la Nau B (Antiga Cubigel FEDER): 1.440 m² i 7 mòduls.

Cost programat FEDER: 633.761,29 €

Import FEDER (50%): 316.880,65 €

Import Ajut Diputació de Lleida (25%): 158.440,32 €

Import Paeria de Cervera (25%): 158.440,32 €

Número de Mòduls: 7

Número de Empreses: 0

Llocs de treball: 0



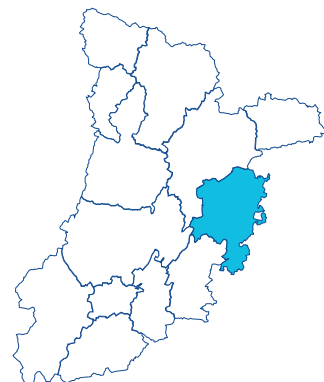
CEI Solsonès

Pujada del Seminari, s/n
25280 Solsona
Tel. 973 48 17 52
cei@ctfc.cat



Rehabilitació de l'antic seminari com a Centre d'Empreses: 1.185 m2 i 11 mòduls.
Cost programat FEDER: 647.068,88 €
Import FEDER (50%): 323.534,44 €
Import Ajut Diputació de Lleida (25%): 161.767,22 €
Import CTFC (25%): 161.767,22 €

Número de Mòduls: 11
Número de Empreses: 6
Llocs de treball: 9



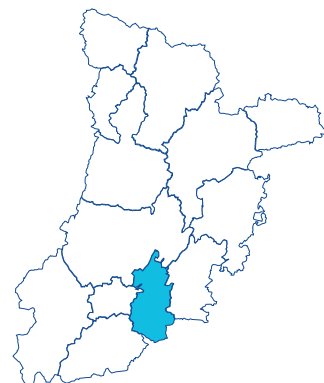
CEI Pallars Sobirà

Camí de la Cabanera, 2
25560 Sort
Tel. 973 62 01 07
xavier@pallarssobira.cat



Rehabilitació planta d'un antic edifici de Sort, com a Centre d'Empreses.
Cost programat FEDER: 334.329,45 €
Import FEDER (50%): 167.164,73 €
Import Ajut Diputació de Lleida (25%): 83.582,36 €
Import Consell Comarcal del Pallars Sobirà (25%): 83.582,36 €

Número de Mòduls: 4
Número de Empreses: 0
Llocs de treball: 0



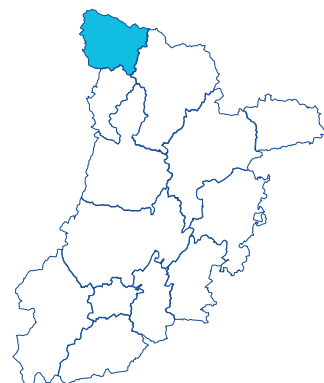
CEI Val d'Aran

Plaça Naua, 1
25538 Casau
Tel. 973 64 18 01
cmadruga@aran.org



Rehabilitació d'un antic hotel a Casau: 950 m2 i 10 mòduls.
Cost Total: 1.200.000,00 €
Cost programat FEDER: 861.992,57 €
Import FEDER (50%): 430.996,29 €
Import Ajut Diputació de Lleida (25%): 215.498,14 €
Import Conselh Generau d'Aran (25% de FEDER + 338.007,43 €): 553.505,57 €

Número de Mòduls: 10
Número de Empreses: 4
Llocs de treball: 9



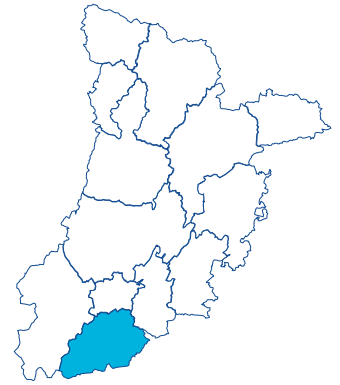
CEI Borges Blanques

Av. Francesc Macià, s/n
25400 Les Borges Blanques
973 14 28 05
cei@lesborgesblanques.cat



Construcció de nova planta: 900 m2 i 11 mòduls.
Cost programat FEDER: 1.003.598,17 €
Import FEDER (50%): 501.799,09 €
Import Ajut Diputació de Lleida (25%): 250.899,54 €
Import Ajuntament de Les Borges Blanques (25%): 250.899,54 €

Número de Mòduls: 11
Número de Empreses: 0
Llocs de treballs: 0



CEI Tàrrega

Av. Josep Trepà i Galceran, 11
25300 Tàrrega
973 31 36 79
cdomingo@tarrega.cat



Rehabilitació Antiga Fàbrica J.Trepà: 600 m2 i 7 mòduls.
Import Ajuntament de Tàrrega (100%): 743.157,00 €

Número de Mòduls: 7
Número de Empreses: 4
Llocs de treball: 8



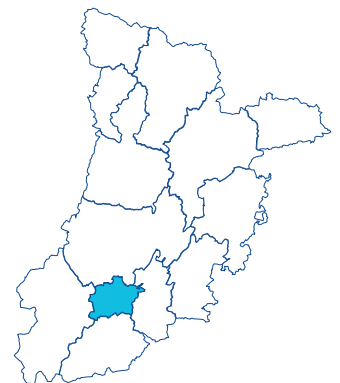
CEI Bell-lloc

C/ Joan Oró, 3
25220 Bell-lloc d'Urgell
973 56 01 00
incubadora@bell-lloc.cat



Construcció de nova planta: 636 m2 i 8 mòduls.
Cost programat FEDER: 622.197 €
Import FEDER (50%): 311.098,55 €
Import Ajut Diputació de Lleida (25%): 155.549,25 €
Import Ajuntament de Bell-lloc (25%): 155.549,25 €

Número de Mòduls: 8
Número de Empreses: 5
Llocs de treball: 8



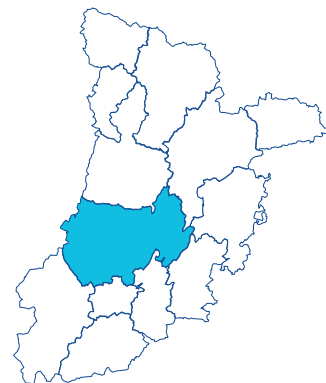
CEI Balaguer

C/ Sant Pere, 1-19
25600 Balaguer
Tel. 973 44 52 00
cei@balaguer.cat



Construcció de nova planta: 408 m2 i 3 mòduls.
Cost programat FEDER: 779.652,21 €
Import FEDER (50%): 389.826,11 €
Import Ajut Diputació de Lleida (25%): 194.913,05 €
Import Ajuntament de Balaguer: 194.913,05 €

Número de Mòduls: 7
Número de Empreses: 0
Llocs de treball: 0



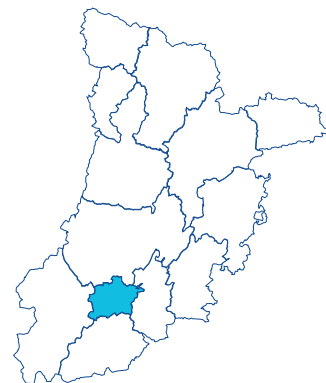
CEI Pallars Jussà

Edifici CITA, C-13 km, 90,2
25630 Talarn
Tel. 973 65 01 87
tarrat@pallarsjussa.cat



Construcció de nova planta a Tremp: 200 m2 i 5 mòduls.
Import Consell Comarcal del Pallars Jussà (100%): 6.000,00 €

Número de Mòduls: 5
Número de Empreses: 0
Llocs de treball: 0



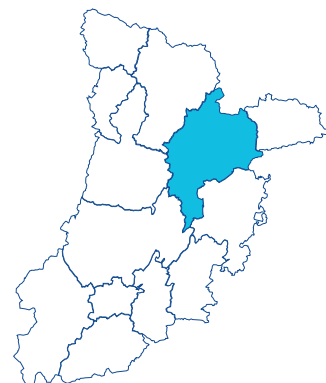
CEI Alt Urgell

Edifici Les Monges.
C/ Capdevila, 29 3ª planta
25700 La Seu d'Urgell
Tel. 973 35 57 98
cetap@alturgell.cat



Adequació d'un espai: 250 m2 i 7 mòduls.
Cost programat: 377.753,02 €
Finançats per l'estat dins el marc de "Ciudades digitales"

Número de Mòduls: 7
Número de Empreses: 1
Llocs de treball: 2



3. Empreses

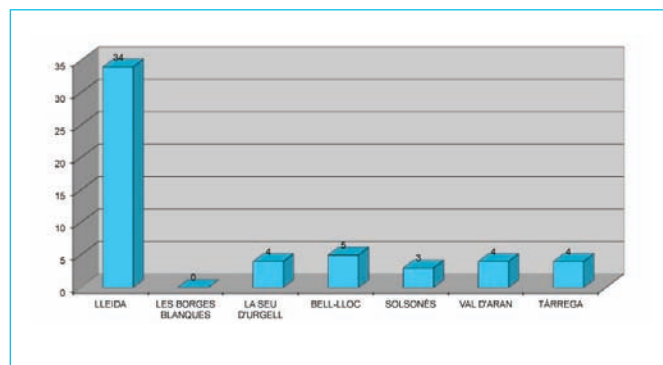
3.1 Empreses ceilleida a l'any 2012

Núm. empreses en total: 54

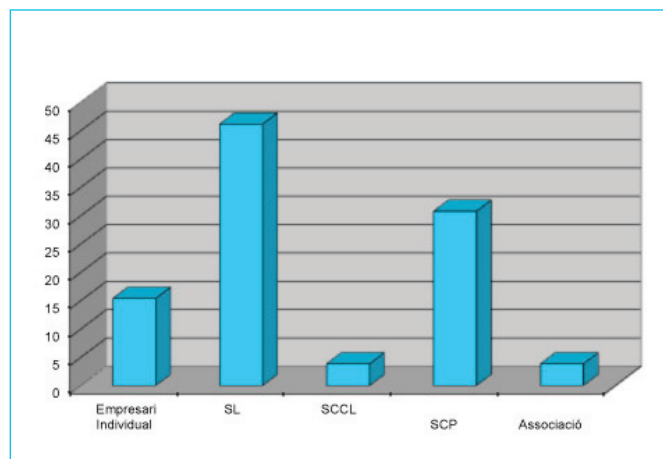
- ceilleida: 34
- cei Alt Urgell: 4
- cei Bell-lloc: 5
- cei Solsonès: 3
- cei Val d'Aran: 4
- cei Tàrraga: 4

Mitjana d'edat dels emprenedors a l'hora de crear un negoci: 30 anys.

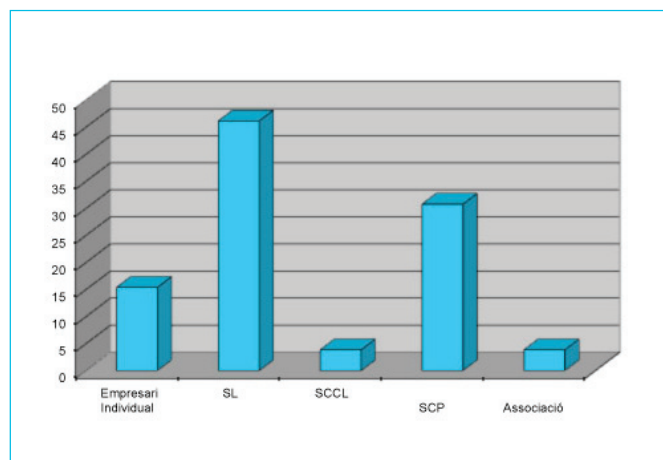
EMPRESES INSTAL·LADES ALS CEIS



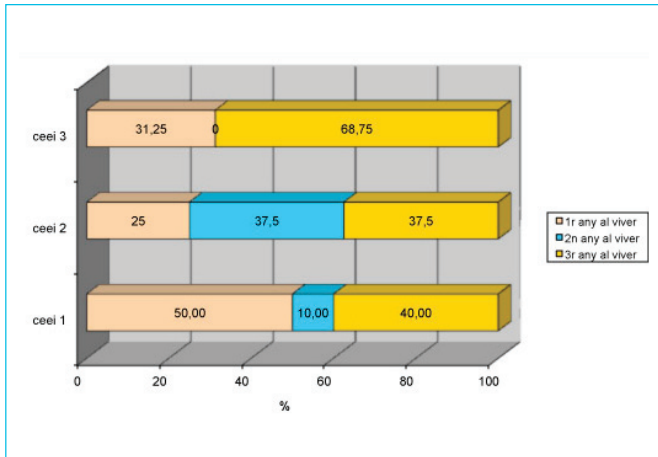
FORMA JURÍDICA DE LES EMPRESES



% TREBALLADORS / EMPRESA



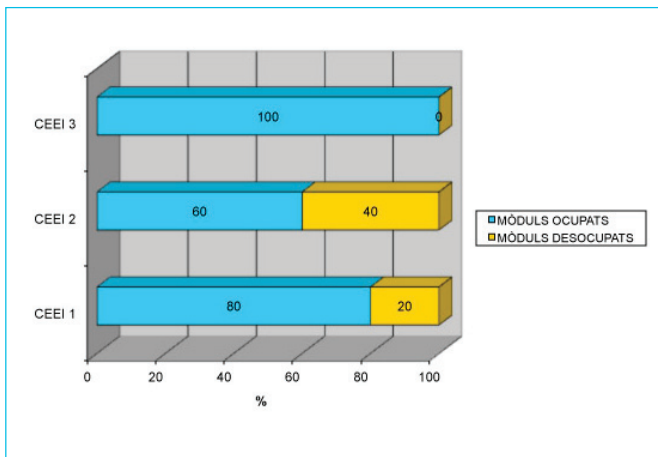
GRAU DE MADURESA DE LES EMPRESES ceelleida



Empreses instal·lades al Centre Empresarial de Lleida

- | | |
|---------------------|------------------------|
| ARUM | BTACTIC |
| ECOSTUDI | ÇA VA |
| GSP | XOPIE |
| IN-SITU | WAYDN |
| KIWISAC | BIOBÉ |
| NXT TELECOM | PROJECTING |
| SETHLANS ENERGY | PLAUTECH |
| USE-IT | BIOAIRE |
| NVAX DIGITAL | EBENTU |
| WAITA TV | ENGISYSTEM |
| ALGORITMIA | IMARTEC |
| BLACKPIER | ITER.5 |
| GEMMA | MEDIAMBIENT PONENT |
| CLIBB | NUBULUS |
| F2R INDUSTRIALE | POLIBIOMASA |
| BCM GLOBAL BRANDING | RECURSOS FORMATIUS.COM |
| SEPRODAT | REPAQ |

OCUPACIÓ DEL ceelleida a 31/12/2012



3.2 Actuacions. Àrea d'Innovació i Empresa

La finalitat del ceeilleida és impulsar l'arrencada, el creixement i la sostenibilitat de les noves iniciatives empresarials de la demarcació. Al ceeilleida, les empreses reben assessorament sobre bones pràctiques de mercat i sobre les eines de finançament que més bé s'adapten a les seves circumstàncies. Això també es tradueix en la difusió de la cultura emprenedora i de risc.

Les activitats de l'Àrea d'Innovació Empresarial compren totes les accions i tots els instruments destinats a incrementar la competitivitat de les empreses del ceeilleida mitjançant l'estímul de la innovació en els vessants estratègic i operatiu, i en tots els processos de l'empresa.

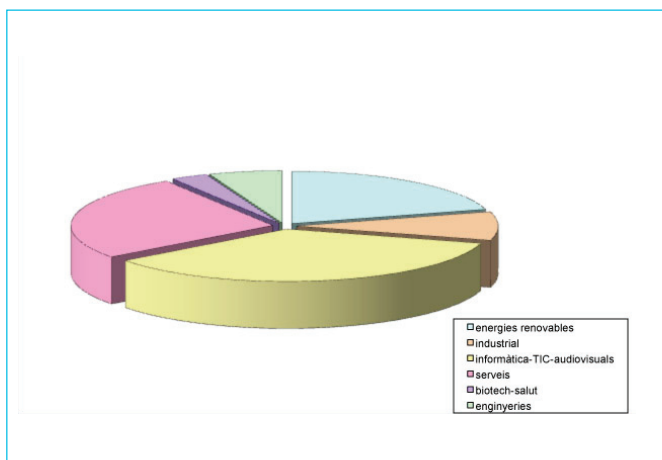
En aquest sentit, durant l'any 2012, es van realitzar un total de 82 actuacions a nivell provincial mitjançant la resolució de consultes en diferents àmbits empresarials.

SECTORS DE LES EMPRESES ASSESSORADES

Els SECTORS PRODUCTIUS en els quals van treballar aquestes empreses van ser:

- Energies renovables
- Industrial
- Informàtica - TIC - Audiovisuals
- Serveis
- Biotech - Salut
- Enginyeries

SECTORS EMPRESES INSTAL·LADES a ceeilleida



Els SERVEIS DE L'ÀMBIT D'INNOVACIÓ prestats en aquestes empreses van abastar des de:

— L'assessorament en la cerca de finançament adequat per al desenvolupament dels seus projectes (ajuts NE-OTEC, Gènesi, capital llavor, préstecs participatius), per facilitar la generació, el creixement i la consolidació de noves empreses innovadores.

— Assessorament en la cerca de proveïdors tecnològics adequats d'acord amb els projectes i necessitats de les empreses. El fet d'integrar coneixements científics i tecnològics en el procés productiu de l'empresa permet augmentar la quantitat i qualitat de la gestió tecnològica a les empreses.

— Assessorament en la introducció de processos innovadors que permetin impulsar un canvi organitzatiu en les empreses. Impulsar el creixement i la consolidació d'aquestes empreses i, alhora, millorar-ne la competitivitat.

També es va posar a disposició dels nous emprenedors i de les empreses ja consolidades un servei personalitzat d'informació i orientació en qüestions d'innovació. Aquest servei té per objectiu orientar les empreses respecte de l'estructuració tècnica dels seus projectes d'innovació així com de la millor via per al seu finançament, amb la finalitat d'aconseguir el màxim aprofitament dels recursos disponibles. Aquest assessorament és un servei de caràcter exclusivament consultiu.

3.3 Empreses instal·lades als viviers del ceeilleida al 2012

ARUM (SERVEIS AMBIENTALS)

Complex la Caparrella, 97
Edifici ceeilleida, 3
25192 Lleida
T./F. 973 283 315
info@arumsa.com
www.arumsa.com



ARUM SERVEIS AMBIENTALS és una empresa que ofereix un servei integral de consultoria i enginyeria ambiental i forestal dirigit a les empreses i administracions públiques del territori.

Els nostres serveis s'emmarquen, principalment, en els àmbits de:

Consultoria ambiental

Serveis i projectes ambientals dirigits a les empreses en diferents camps: aigua, residus, energies, emissions, ISO i distintius de qualitat, etc.

Enginyeria ambiental i forestal

Gestió i ordenació del territori

Avaluació de plans i programes, estudis del territori i

agendes 21.

Formació i comunicació

Protecció civil

Inuncat, Neucat, Sismicat, Infocat, entre altres.

Responsabilitat social empresarial

Oferim un servei pròxim, personalitzat i professionalitzat, per tal de donar compliment a les normatives, així com oferir millores i solucions a les empreses i entitats en el camp del medi ambient, sempre tenint en compte el desenvolupament i la innovació dels negocis. En aquest sentit, disposem d'un gran ventall de col·laboradors i *partners* tecnològics, que ofereixen una àmplia gamma de disciplines, tecnologies i experiències al servei dels nostres clients.

BCM GLOBAL BRANDING

Complex la Caparrella, 97
Edifici ceeilleida, 2
25192 Lleida
T. 609 324 855
bcm@globalbranding.cat
www.globalbranding.cat



L'objectiu de Global Branding és treballar conjuntament amb les companyies del sector agroalimentari que vulguin desenvolupar el seu propi departament d'exportació.

El Centre Europeu d'Empreses i Innovació (ceeilleida) de la Diputació de Lleida va acollir una nova empresa que es dedica a obrir nous mercats d'exportació a empreses del sector agroalimentari. L'objectiu de l'empresa Global Branding és treballar conjuntament amb les companyies per a desenvolupar el seu propi departament d'exportació.

Per a aconseguir-ho treballeu aspectes com l'adequació de la gamma de productes a les demandes i normatives internacionals, el desenvolupament de materials informatius i promocionals, l'elaboració d'estudis de mercat i la selecció d'empreses distribuïdores a cada país.

El responsable de Global Branding, Benjamin Colomer, posarà a disposició de les empreses que contractin el servei la seva xarxa de contactes en més d'un centenar de països. La trajectòria professional de Colomer ha estat sempre vinculada a la internacionalització d'empreses, la qual cosa li ha aportat una important experiència en l'àmbit internacional que ara vol posar a l'abast d'aquelles empreses que es decideixen a obrir nous mercats a l'exterior.

BIOBÉ

Complex la Caparrella, 97
Edifici ceeilleida, 2
25192 Lleida
T. 650 670 913
biobe@biobe.es



Nuestro proyecto nace de una forma de pensar maternal, todas las mamás del mundo tenemos un sentimiento muy profundo de preocupación por el futuro de nuestros hijos. ¿Qué planea vamos a dejarles?. Este sentimiento de responsabilidad nos ha guiado a lo largo de todo el proyecto, pensando, creando y produciendo hasta el último detalle de forma respetuosa con el medio ambiente.

Hoy podemos ofrecer una cuna muy especial, hecha con el cariño de dos madres. Nuestros hijos durmieron y descansaron en ella, hoy la ponemos a vuestra disposición para que vuestros hijos concilien también sus dulces sueños. Podéis conocerla y si os gusta comprarla en www.biobe.es

Cuando proyectamos los primeros esbozos de lo que hoy es la cuna Biobé Dreams, lo hicimos pensando en la salud y el bien-

tar del bebé y la mamá. Ya sabes, levantarse por la noche para calmarlo, darle el pecho...¡agotador!. Por esto nuestra cuna es también una cuna colecho, que permite el contacto con el bebé durante las horas de descanso sin tener que levantarse.

Biobé dreams es el resultado de mucho esfuerzo, trabajo y la ilusión de dos madres que como vosotras, deseáis siempre lo mejor para vuestros hijos. Así que esperamos que os guste y vuestros hijos puedan descansar, crecer, ser felices y vivir en un mundo mejor.

BTACTIC

Complex la Caparrella, 97
Edifici ceeilleida, 3
25192 Lleida
T. 668 81 42 43 – 663 318 350
btactic@btactic.com
www.btactic.com



BTACTIC és una consultoria TIC especialitzada en open source i cloud computing, que ofereix assessorament integral en l'àmbit de les tecnologies de la informació i de la comunicació a PIMES de tot el territori nacional.

El seu objecte social i principals serveis són els següents:

- Serveis de consultoria i assessoria TIC

A través d'aquests serveis s'ofereix un anàlisi ampli de la situació TIC de cadascú dels nostres clients, per tal d'avaluar el seu nivell de digitalització dels processos, nivell d'adaptació i d'utilització de les eines TIC que ja tenen.

- Formació integral en TIC

A més de donar una assessoria àmplia sobre la integració de sistemes TIC als nostres clients, oferirem formació a les empreses assessorades per tal que treguin el màxim rendiment a les eines que ja tenen, i de les que puguin implantar a través de la nostra consultoria.

- Open Source & Cloud Computing

Comptem amb la utilització de les aplicacions de programari lliure i open source (codi obert), per tal que els clients puguin accedir a les més potents aplicacions de gestió empresarial i comunicacions que hi han a disposició lliure.

- Solucions TIC a mida

Com a tret diferencial de la nostra política de serveis, la PROFESSIONALITAT i la INDEPENDÈNCIA són la nostra principal referència davant dels nostres clients.

- Transferència Tecnològica

Un dels nostres objectius principals és estar sempre al dia de les noves tecnologies, en especial les TIC.

- Difusió de les TIC

Finalment, volem contribuir al coneixement i aplicació de les TIC integrades a les petites i mitjanes empreses (PIME's) per tal que aquestes puguin conèixer de forma periòdica i actualitzada les últimes innovacions en aquest àmbit.

ÇA VA comunicació gràfica

Complex la Caparrella, 97
Edifici ceeilleida, 3
25192 Lleida
T. 973 273 894 - 660 170 000
www.çava.es

ÇA VA

TRAJECTÒRIA /

ÇA VA neix l'any 2004 a la ciutat de Lleida. L'estudi ben aviat desenvolupa un grafisme propi basat en l'anàlisi del concepte, trobant la seva màxima expressió, i tenint ben present la cèlebre frase popularitzada per l'arquitecte Mies Van Der Rohe, «Less is more» («Menys és més» / «Menos es más»).

RECONeixEMENT /

Esforsos i talent donen el seu fruit un any després amb una selecció LAUS (Premis internacionals de disseny gràfic i la comunicació visual creats per l'ADG-FAD).

ESPECIALITATS /

Centrat en la comunicació gràfica, la imatge corporativa, el disseny editorial i la direcció d'art, de l'estudi de ÇA VA n'ergeix una gràfica neta, que lloa la puresa, accentua el detall i el fa diferent.

COL-LABORACIONS /

Susana Grau (fotografia i gràfic), Joan Vicent Cantó (fotografia, Berta Palau (comunicació), Estanis Comella (il·lustració i gràfic) entre altres, són alguns dels seus col·laboradors més propers.

CLIBB

Complex la Caparrella, 97
Edifici ceeilleida, 2
25192 Lleida
T. 973 274 688 - 639 457 944
comercial@clibb.es
www.clibb.es



clibb You need. We solve. és un nou concepte d'estudi de software tecnològic creat per tres joves emprenedors de Lleida ubicat al CEEI (Centre Europeu d'Empreses i Innovació), que basa el seu model de negoci en el "Mentoring". Segons definició estàndard es defineix com "oferiment de consells, informació o guia que es fa una persona amb experiència i habilitats en benefici al desenvolupament personal i professional d'una altra persona". Per a molts és un concepte molt nou i per ells un model organitzatiu estrella per obtenir qualitat.

El seu punt fort és traslladar al món dels negocis aquest concepte, desenvolupant les idees dels seus clients amb les últimes tecnologies, no només oferint consells, si no que també assumint un compromís amb les decisions preses ajudant a implementar-les i acompanyant aquestes durant tot el cicle de vida del projecte.

La seva idea és marcar la diferència en el desenvolupament de software a mida. Ells aposten per una solució professional flexible pel client i que, en la majoria de casos, una petita solució pot resoldre un gran problema sense necessitat de provocar grans canvis en la seva organització. No tan sols es necessita que les coses es facin, sinó que es facin bé.

Clibb es consolida com la primera empresa Lleidatana posicionada i reconeguda com a especialistes en el conjunt de tecnologies Microsoft® amb una base sòlida, aportant un valor tecnològic afegit a les seves solucions adaptades als nous models de negocis actuals.

ECOSTUDI (SERVEIS INTEGRALS DEL MEDI AMBIENT)

Complex la Caparrella, 97
Edifici ceeilleida 3
25192 Lleida
T. 655 281 117
ecostudi@ecostudi.com
www.ecostudi.com



Ecostudi Serveis Integrals del Medi Ambient és una empresa que ofereix serveis de consultoria i enginyeria ambiental a través d'un equip pluridisciplinari de treballadors propis i col·laboradors formats en l'àmbit del medi ambient, l'urbanisme, l'arquitectura, l'enginyeria, la geografia i la salut, que permeten una visió macroscòpica dels reptes ambientals i aporten una visió més àmplia per tal d'assolir la solució més favorable.

Què fem?

CONSULTORIA AMBIENTAL

Assessorament en medi ambient, qualitat i prevenció, auditories, plans d'acció local i agendes 21, ISO 14001 i 9001, entre altres.

PREVENCIÓ I CONTROL DE LEGIONEL·LA

Programes de manteniment, neteges i desinfeccions d'instal·lacions, i més.

PREVENCIÓ DE RISCOS LABORALS
Avaluacions, estudis, entre altres.

CONTROLS AMBIENTALS
Determinacions analítiques.

ESTUDIS I PROJECTES
Estudis d'impacte ambiental, paisatgístic, de mobilitat, de residus, d'impacte acústic, i més.

TRÀMITS ADMINISTRATIUS
Autorització / Llicència / comunicació ambiental, declaració anual de residus (DARI), DUCA, autoritzacions, concessions, etc.

FORMACIÓ
Formació en medi ambient, qualitat i prevenció de riscos laborals.

PLANIFICACIÓ I GESTIÓ FORESTAL
Censos botànics i faunístics, reforestacions, plans tècnics.

F2R INDUSTRIALE

Complex la Caparrella, 97
Edifici c eeilleida, 2
25192 Lleida
T. 973 274 752 - 627 010 571
f2rindustriale@gmail.com



L'objectiu de l'empresa f2R Industriale és garantir l'oferta més completa de recanvis, oferir solucions immediates i donar un servei d'assistència ràpida i experta per tot tipus de maquinària especialitzada en la manipulació agrícola.

L'empresa, anomenada f2R industriale, inclou diferents activitats, com són el subministrament tècnic industrial, el servei tècnic i el manteniment preventiu i correctiu, així com l'elaboració de projectes i la fabricació de maquinària agrícola.

Aquesta empresa neix després que una companyia dedicada a la fabricació, venda i muntatge de maquinària especialitzada en la manipulació de productes fructícoles hagi cessat la seva activitat i hagi deixat sense suport tècnic ni subministraments un important nombre de clients del Baix Cinca i el Segrià. L'objectiu és donar aquesta assistència tècnica als clients que ho necessitin a tot Catalunya i Aragó.

GSP (GRUP DE SANEJAMENT PORCÍ)

Complex la Caparrella, 97
Edifici ceeilleida, 1
25192 Lleida
T. 973 269 229 / F. 973 278 210
gsp@gsp lleida.net
www.gsp lleida.net



La nostra història s'inicia el 1995. El Grup de Sanejament Porcí (GSP) és una associació sense ànim de lucre que estructura el sector porcí de Lleida, Aragó i altres zones de la resta de l'Estat. L'any 2000 neix el GSP de Girona basat en la nostra experiència. L'objectiu de l'associació és la vigilància i millora de la sanitat porcina, a fi i efecte de resultar més competitius en els mercats.

El GSP està regit per una junta de 10 membres representatius del sector: 3 representants d'empreses integradores, 3 representants de cooperatives, 3 ramaders independents i un representant del porcí selecte.

El dia a dia del GSP consisteix a agilitzar el servei de laboratori oficial, compartint tasca amb el DAR de la Generalitat de Catalunya. L'altra tasca del GSP és el compliment del programa sanitari dictat per l'administració competent a la província de Lleida, realitzant totes aquelles extraccions

necessàries per complir la legislació vigent. Els serveis veterinaris del GSP realitzen la presa de mostres imparcial a tots els socis; també es presten serveis a demanda dels socis.

Al GSP hi treballen 9 veterinaris, 3 biòlegs, 1 llicenciada en Ciències Econòmiques, 1 llicenciat en Enginyeria Informàtica, 2 tècniques de laboratori i un administratiu. Aquest sistema de treball ha permès que les administracions d'altres autonomies acceptin i validin els resultats emesos per la USP/ GSP, com ara Aragó, Extremadura, el País Valencià i Múrcia. El fet d'estructurar el sector ens permet desenvolupar altres tasques que se'ns encomanen o sorgeixen a iniciativa dels socis. Actualment, el GSP està ampliant les seves instal·lacions per poder oferir serveis més notables al sector porcí. L'associació PORCSA - GSP està acreditada amb l'ISO 9001 (ER-1695/2008 AENOR), per a les activitats d'execució de programes sanitaris en porcí des de l'extracció de la mostra serològica i de l'anàlisi i emissió de resultats.

IN-SITU

Complex la Caparrella, 97
Edifici ceeilleida, 2
25192 LLEIDA
T. 973 26 88 38
info@in-situ.cat
www.in-situ.cat



[IN]SITU S.C.P. neix el 2009. Som un equip jove, amb experiència al sector públic i privat i amb una formació específica entorn al patrimoni i la cultura. [IN]SITU és una empresa dedicada al desenvolupament de projectes patrimonials, culturals i turístics, enfocats a la planificació i gestió territorial. Tot i ser un equip reduït, la col·laboració amb professionals de confiança en els camps necessaris en cada projecte ens dona flexibilitat i garanties de qualitat.

[IN]SITU S.C.P. és una eina per realitzar projectes tan per l'administració pública o entitats sense ànim de lucre, com per empreses o entitats privades, que encaminin la gestió del patrimoni cultural i turístic a ser un factor de dinamització econòmica per al territori i la seva gent, a l'hora que conservar i valoritzar la cultura i el patrimoni local. També pretenem revaloritzar el patrimoni, potenciar-ne el seu ús social, facilitar l'accessibilitat i l'aprenentatge, i estrènyer els vincles entre la comunitat i el seu territori.

En definitiva, la conservació i gestió del patrimoni ha de convertir-se en un element més de reforç, reivindicació i desenvolupament de la comunitat local.

Que oferim?

- Redacció, gestió i execució de projectes culturals, patrimonials o turístics.
- Investigació i recerca històrica o cultural.
- Plans locals estratègics culturals.
- Disseny de continguts culturals i turístics.
- Web 2.0. i les Xarxes Socials aplicades al món cultural.
- Programació d'activitats d'entitats culturals o museístiques.
- Inventaris i catàlegs de patrimoni.
- Visites guiades.
- Organització d'activitats de difusió patrimonial-cultural (cursets, cicles de conferències, tallers, jornades temàtiques, diades culturals, didàctica).

KIWISAC

Complex la Caparrella, 97
Edifici ceeilleida, 1
25192 Lleida
T. 973 264 995 / 608 024 465
info@kiwisac.com
www.kiwisac.com



Kiwisac és una empresa que dissenya productes innovadors i funcionals dins del sector de la puericultura. També en fa la producció i disposa d'una xarxa de distribució per tot l'estat.

A partir d'una xarxa comercial distribuïm el nostre producte per tot l'estat.

Què fem?

KIWISAC, és una empresa solidària per la qual cosa col·labora en projectes per millorar els orfenats de la República Popular de la Xina

Els nostres productes són, actualment, diverses col·leccions de bosses maternals les quals han estat pensades per a un públic que valora l'estètica i la funcionalitat. L'anàlisi que hem fet de mercats i les seves tendències ens ha fet potenciar l'àrea de disseny on destaca per la recerca, que estem fent, de nous materials respectuosos amb el nostre patrimoni ambiental.

NXT TELECOM

Complex la Caparrella, 97
Edifici ceeilleida, 3
25192 Lleida
T. 902 883 238
jorge@nxt-telecom.com
www.nxt-telecom.com



NXT-Telecom és l'operadora lleidatana especialista en proporcionar serveis d'Internet i telefonia IP a nuclis urbans desagregats, entorns rurals, i llocs desatesos per altres operadors, reduint la fractura digital que existeix actualment i col·laborant així en els plans d'acció de sostenibilitat d'aquests entorns.

El fet de ser una companyia jove i dinàmica, permet visualitzar i abordar la demanda creixent del mercat, tant en els entorns particulars, empresarials i governamentals.

Les solucions de connectivitat estan basades en Ràdio Enllaços professionals en bandes de comunicació lliures: 5,8Ghz i 2,4Ghz, utilitzant tecnologia WiMAX, PreWiMAX i WiFi segons reflexa l'auditoria de necessitats de cada cas, i per a l'usuari no és necessari disposar de línia telefònica.

L'objectiu i compromís corporatiu és facilitar l'accés a la Societat de la Informació a qualsevol ciutadà i empresa.

Es tracta d'un producte de baix cost i altes prestacions, que no requereix manteniment per part de l'usuari final. La seva instal·lació i posada en marxa és molt ràpida, proporcionant als clients una connectivitat d'alta qualitat sense limitacions de usabilitat.

NVAX DIGITAL - SOLUZION DIGITAL

Complex la Caparrella, 97 .
Edifici ceeilleida, 1
25192 Lleida
T. 639 450 500
joseluis.pociello@soluziondigital.com
www.soluziondigital.com



Soluzion Digital, és una central de compres i Serveis del sector de la informàtica que està present en gairebé totes les províncies a nivell nacional. Som la Central de Compres i Serveis més innovadora del mercat.

MOTIUS D'ORIGEN DE L'EMPRESA

Soluzion Digital, neix de l'experiència i el Know How dels seus fundadors en els àmbits de Centrals de compres, sector de la informàtica i el món de la programació en entorns web i bases de dades avançats.

Es detecta un canvi de cicle en el sector de la informàtica, el qual es preveu que evolucioni a sistemes d'associació, model actualment inexistent en aquest sector i que ja està molt madur en altres sectors com el de l'alimentació, les ferreteries i botigues de electrodomèstics.

A partir de la detecció d'aquest nínxol de mercat, es treballa en la realització d'un sistema informàtic de tractament remot

via web que permeti alimentar una intranet en temps real, d'informació de fabricants, majoristes i empreses de serveis del sector.

PERSPECTIVES DE FUTUR

Actualment la nostra central té 180 associats, la qual cosa ens posiciona amb més de 250 botigues d'informàtica repartides per tota la geografia nacional. Ara mateix, i després d'un any i mig de tasca comercial, podem dir que som la tercera força a nivell nacional en punts de venda per darrere de Botigues APP i Botigues Beep.

Les previsions per a aquest any, són les d'acabar amb 300 associats i uns 450 punts de venda, la qual cosa ens situi com la primera força nacional en nombre de punts de venda.

Les aspiracions a mitjà termini, són les de poder comptar amb 1000 punts de venda a nivell nacional.

PLAUTECH

Complex la Caparrella, 97 .
Edifici ceeilleida, 1
25192 Lleida
T. 646 181 045
plautech@plautech.com



Plautech dedica la seva activitat a la creació i manteniment d'aplicacions per la gestió comercial utilitzant plataformes mòbils.

Implementa tota l'estructura necessària en una empresa per agilitzar i controlar tota la xarxa comercial i poder automatitzar tots els processos possibles.

Basat en la plataforma Android disposa d'aplicacions tant per a mòbil com per a tablet.

El mòdul del servidor en format web permet el control de la xarxa comercial des de qualsevol lloc amb connexió a internet.

Un potent sistema d'enllaç permet incorporar les dades des de la majoria de sistemes de gestió actuals per actualitzar la xarxa comercial.

Les aplicacions també s'integren amb els serveis més comuns de google.

Les dades rebudes poden ser enviades de nou cap al sistema de gestió tancant així el cicle.

PROJECTING

Complex la Caparrella, 97
Edifici ceeilleida, 2
25192 Lleida
T. 973 195 041
tecnic@projecting.cat



TIPUS DE NEGOCI:

- Consultoria energètica, enginyeria i project manager.

administració pública necessita el primer pas per saber que realment necessita des de l'inici al nou canvi energètic.

MOTIU D'ORIGEN DE L'EMPRESA:

-Projecting neix com una empresa que dona serveis d'enginyeria i arquitectura, amb un equip multidisciplinari de tècnics per executar auditories/estudis d'eficiència energètica, projectes i la gestió del desenvolupament dels mateixos. Amb un únic propòsit que és fer estalviar diners en consum i facturació d'energia dels clients.

Necessita una nova figura que entra en escena dins del mercat energètic i que consisteix en una consultoria energètica, que l'assessorarà correctament per estalviar diners des del principi.

PERSPECTIVES DE FUTUR:

-El cost del preu de l'energia continuarà pujant atès que ara paguem molt poc el seu cost real de la producció energètica. És per això que la millor prevenció per aquestes pujades és fer les coses des de l'inici correctament.

Qualsevol empresa, indústria, sector residencial o

SEPRODAT

Complex la Caparrella, 97
Edifici ceeilleida, 3
25192 Lleida
T. 973 262 323
info@seprodat.com
www.seprodat.com



SEPRODAT SOLUTIONS, S.L. és una consultoria legal en l'àmbit de les noves tecnologies i de la societat de la informació, especialment en la implantació i desenvolupament de la Llei Orgànica de Protecció de Dades de caràcter personal tant a empreses com a entitats públiques o privades.

L'equip fundador de Seprodat està integrat per tres sòcies, amb un interès comú, i que és el servei a les PYME. Aquest mateix equip va iniciar el seu períple professional l'any 2008 en l'àmbit de l'assessorament integral a empreses i professionals. Va ser arrel de l'experiència professional adquirida en aquest àmbit, que vàrem poder detectar la necessitat de donar cobertura legal en l'àmbit de les noves tecnologies i de la societat de la informació, obrint així aquesta nova línia de negoci especialitzada en donar compliment a les obligacions derivades de les normatives existents en l'àmbit de les TIC.

Neix amb la vocació de proporcionar als seus clients un servei integral que garanteixi l'exacte compliment de la normativa reguladora en matèria de protecció de dades, oferint les millors solucions per a resoldre totes aquelles qüestions relacionades amb el desenvolupament de les noves tecnologies i de la Societat de la Informació.

SETHLANS ENERGY

Complex la Caparrella, 97
Edifici ceeilleida, 3
25192 Lleida
T. 625 58 47 66
info@sethlans.es
www.sethlans.es



SETHLANS ENERGY és una empresa creada per a potenciar i desenvolupar les energies renovables. Provenint del nostre nom SETHLANS, que prové de la mitologia etrusca, estem íntimament lligats a la energia de la terra i per això som especialistes en geotermia. També desenvolupem camps com la biomassa i l'energia solar (panells tèrmics i fotovoltaics).

¿Què fem?

ASSESSORAMENT TÈCNIC, ESTUDIS I SUMMINISTRAMENT DE:

- Panells solars tèrmics i fotovoltaics així com dels seus components.
- Calderes i estufes de biomassa.
- Combustible per a biomassa (pellets, ós d'oliva, etc.)
- Bombes geotèrmiques.

A MÉS REALITZEM

- Estudis de viabilitat.
- Tets de resposta tèrmica.
- Estructures termoactives (anell energètic i pilots termoactius)
- Perforació de pous tant en sistema vertical com horitzontal.
- Col·locació de sondes per a geotermia.

USE-IT (EASY INTERFACES)

Complex la Caparrella, 97
Edifici ceeilleida 3
25192 Lleida
T. 655 687 687
info@useiteasy.com
www.useiteasy.com



USE-IT és una *spin-off* de la Universitat de Lleida que rendibilitza les empreses del client i aporta solucions d'USABILITAT i rendibilitat.

Què aporta USE-IT al mercat?

Necessito saber per què els usuaris no finalitzen les compres o no arriben al formulari de contacte al meu web. Necessito adaptar el meu negoci a les noves tecnologies web 2.0. Per donar solució a aquests problemes i molts altres, USE-IT ofereix els següents serveis:

USE-IT ofereix els serveis de disseny centrat en l'usuari i consultoria per al desenvolupament d'interfícies web i software, aconseguint així la màxima rendibilitat al software i webs de les empreses.

USE-IT no sols actua en l'entorn web i software, sinó que també disposa de serveis per al sector industrial.

A les fàbriques amb maquinària controlada per operaris es plantegen diverses qüestions: quant temps de formació necessita un treballador per fer funcionar una màquina a ple rendiment? I si volem fer rotacions? I si es posa malalt?

USE-IT ofereix els seus serveis d'enginyeria i consultoria per al desenvolupament d'interfícies de control i per solucionar aquests problemes, amb l'objectiu principal d'oferir més rendibilitat a les empreses dels nostres clients.

WAITA TV

Complex la Caparrella, 97
Edifici ceeilleida, 1
25192 Lleida
info@waita.tv
www.waita.tv



WAITA TV és una empresa centrada en la producció de continguts audiovisuals i la seva posterior difusió. Amb un equip de persones i mitjans tècnics preparat per fer possible qualsevol producte audiovisual, WAITA TV ofereix, a més, serveis d'assessoria, gestió, direcció i comercialització per a empreses del sector.

Conscients que el nou escenari de la TDT i la diversitat de plataformes audiovisuals (TV, Internet, mòbils...) mereixen una especialització concreta i específica, WAITA TV ofereix serveis de:

- Creació i producció de programes.
- Direcció de programes, idees i desenvolupament de projectes.
- Gestió de serveis informatius.
- Gestió de publicitat i presència de productes en pantalla.
- Realització de publicitat.
- Realització de vídeos institucionals.
- Realització de vídeos musicals.

- Emissió en directe per Internet.
- Creació de nous canals a Internet.
- Imatge i identitat.
- Projecte tècnic.
- Explotació de recursos tècnics.
- Elaboració de plans de negoci audiovisuals.

WAITA TV és, també, un nou canal de continguts per Internet. Després de l'èxit aconseguit pels portals de vídeo a través d'Internet, WAITA TV posa en marxa la primera plataforma de programes d'entreteniment per la xarxa a Catalunya que emet contingut en català, castellà i anglès via IP, a partir del mes de gener de 2011.

Es tracta d'una televisió per Internet amb contingut audiovisual divers, multimèdia i interactiu. Una aposta per l'entreteniment i la interacció directa amb els usuaris.

WAYDN

Complex la Caparrella, 97
Edifici ceeilleida, 3
25192 Lleida
info@waydn.com
www.waydn.es



Waydn és una empresa de continguts digitals dedicada a la creació de Xarxes de Blogs i Microblogs que reinventa el concepte de Blog i Social Media cada dia. La innovació tecnològica, els continguts digitals i l'explotació de la publicitat a Internet són els tres pilars fonamentals de l'empresa.

Waydn és una empresa experta en el desenvolupament de blogs, posicionament web i visibilitat a Internet amb especial incidència en les Xarxes Socials i la publicitat contextual a Internet.

Waydn gestiona una xarxa de blogs i microblogs temàtics de més de 50 llocs web amb continguts digitals generats per WAYDN, pels usuaris d'Internet i per persones i empreses col·laboradores.

EL FUTUR

Internet és un sector en creixement continu. Waydn aposta pel creixement constant de l'ús d'Internet, la necessitat de la gestió de la presència digital a Internet per a les empreses i l'avenç tecnològic en aplicacions i dispositius mòbils com ara Android o el sistema operatiu iOS de Apple.

Waydn aposta pel continu desenvolupament de nous projectes propis basats en la creació de blogs i xarxes de microblogs i la seva explotació mitjançant la publicitat contextual a Internet com el pilar principal del seu negoci.

Waydn ofereix el seu Know-how en posicionament web, experiència en optimització i desenvolupament de blogs i presència a Internet a aquelles empreses que vulgui augmentar la seva visibilitat a Internet. Apostem per els blogs corporatius i la presència a les xarxes socials com a eina per garantir a les empreses la presència a Internet.

XOPIE

Complex la Caparrella, 97
Edifici ceeilleida, 3
25192 Lleida
info@xopie.com
www.xopie.com



Xopie és un servei integral de botigues virtuals enfocades a la venda per internet.

Per utilitzar Xopie no es requereix cap tipus de coneixement tècnic ja que gran part dels esforços i inversions s'han centrat en construir l'aplicació el més intuïtiva i fàcil de fer-se servir.

Xopie disposa de dos tipus de producte, la botiga Automàtica, per una creació de la botiga autònoma per part del client via internet, i la botiga personalitzada, per a crear la botiga acord a les exactes necessitats del client per part del nostre equip.

Les nostres botigues disposen de tres mètodes de funcionament: l'habitual botiga virtual oberta a qualsevol visitant, com a botiga B2B, en la que els compradors deuen estar registrats i acceptats per a accedir a la compra (ideal pel negoci entre empreses) i finalment com a catàleg, on es mostren tots el productes i es sol·licita informació però no es pot comprar.

Amb el fi de donar un servei global, Xopie disposa de tots aquells serveis que una botiga virtual pot necessitar, que va des de posicionament en els buscadors, marketing online, disseny corporatiu i gestió de dominis.

Xopie compta ja amb més de 1000 botigues obertes que recolzen el nostre entusiasme i dedicació.

ALGORITMIA

Complex de la Caparrella, 97
Edifici ceeilleida, mòdul 3.
25192 Lleida
Tel. 973 070 713 - 639 740 631
comercial@algoritmia.es
www.algoritmia.es



Nascuda com una empresa dedicada a la implantació i desenvolupament dels ERPs de la família de Microsoft Dynamics, ens hem adaptant als canvis estratègics del fabricant i a la demanda del mercat, tot aprofitant la polivalència dels nostres tècnics especialistes.

Ens hem consolidat com una empresa especialitzada en projectes d'integració dels ERPs de la família Microsoft Dynamics amb qualsevol altre software o dispositiu. Des de integració de dades amb sistemes de gestió alternatius (controls de presència, sistemes de gestió

bancària ...) fins a integració de tota mena de dispositius dins o fora de cadenes de producció (balances electròniques, displays digitals, automàtes, smartphones, tablets ...)

Algoritmia ajuda a les empreses a integrar el seu ERP amb la resta dels sistemes i dispositius existents a la seva organització.

BLACKPIER

Complex de la Caparrella, 97
Edifici ceeilleida, mòdul 3. Oficina 3.5
25192 Lleida
Tel. 678 645 485
rcabrera@blackpier.com
www.blackpier.com



BlackPier (Basicons 2100, SL) composta pels socis Joel Joli, Robert Cabrera, Sergio Luaces i un soci capitalista.

És un projecte de e-commerce aplicat al sector tèxtil/sastreria que aposta per una manera innovadora pels nous hàbits de consum de la societat, amb un gran potencial de venda i mercat.

Objectiu.

El nostre objectiu és la venda de peces de vestir de gran qualitat, inicialment per a home (vestits, camises, blazers, armelles, etc.) fets a mida i totalment configurables, a un preu competitiu, voltant del 50% per sota respecte el model de negoci tradicional, com a conseqüència d'un model de comercialització en línia i de la deslocalització de la producció.

Venda.

A través del web www.blackpier.com el client, configura la peça desitjada, segons unes guies, indicacions i respostes

de sastres. Un cop triat el model de peça, teixits, colors i característiques, prèvia introducció de les seves mesures corporals (segons tutorial al web), es confirmarà la comanda, procedint al cobrament via VISA, MASTERCARD, PAYPAL, entre d'altres. Un cop rebut el pagament del client s'inicia el procés de confecció.

Seguidament mostrem el resum de la previsió de vendes:

Raons.

L'activitat de "Sastre" és cada vegada menor a causa de l'actual fabricació en massa, que ofereix un producte estàndard a què el client s'ha d'adaptar a nostre producte s'adapta al client. El nostre model és jove, emergent i en fase d'expansió.

En l'actualitat disposa de 4 empreses amb una alta rendibilitat, dins d'un mercat on la demanda potencial permet l'entrada de nous competidors.

Oferint un producte d'alta qualitat a un preu competitiu, la reduïda estructura de costos, proporciona uns marges elevats de beneficis. Servei de venda 24 hores en línia.

B. SOFTWARE I SERVEIS, SCP NUBULUS

Complex de la Caparrella, 97
Edifici ceeilleida, 3 mòdul 3.3
25192 Lleida
Tel. 682 882 211
info@nubulus.es



L'empresa NUBULUS, és un projecte format per dos enginyers informàtics que ofereix externalització i outsourcing tecnològic a PIMES i comerços.

Nubulus, ofereix solucions tecnològiques en un sistema de lloguer, aportant reducció de costos i productivitat a les petites i mitjanes empreses.

Nubulus aposta per la formació dels seus clients, posant-los-hi a l'abast la informació necessària de com afrontar un projecte web, des de un punt de vista real, i explicant-los tot allò que s'ha de tenir en compte pel desenvolupament d'un

negoci a internet, què és, el que realment necessita i quina és l'opció més fàcil i econòmica d'aconseguir-ho.

GEMMA GESTIÓ I MEDIAMBIENT, SL

Complex de la Caparrella, 97
Edifici ceeilleida 3 mòdul 3.6
25192 Lleida
Tel. 667 225 591 / 679 647 807
contacte@gemmaambiental.com
www.gemmaambiental.com



Gemma és una nova empresa que neix amb la vocació de treballar per la sostenibilitat entesa des dels diferents punts de vista possibles, com són la sostenibilitat ambiental, la social i l'econòmica. Amb aquest principi, neix el primer projecte de GEMMA, la producció de biomassa a partir de residus agrícoles.

El simbolisme d'aquest primer projecte que encaixa plenament en els nostres valors fundacionals és el que ens fa escollir com a imatge i nom corporatiu la paraula GEMMA.

Com a enginyeria de l'àmbit del medi ambient i forestal oferim els següents serveis:

Canvi Climàtic

Des de l'empresa GEMMA plantegem la l'afrontament de la lluita contra el canvi climàtic en positiu. Així doncs oferim actuacions d'identificació i mitigació del Canvi Climàtic que milloren les nostres empreses, els nostres espais naturals i diversifiquen l'economia rural.

-Càlcul de la petjada de carboni

La petjada de carboni, descriu la quantitat total d'emissions

de CO2 i altres gasos d'efecte hivernacles causats directa o indirectament per un individu, organització o producte al llarg del cicle de vida del mateix.

Conèixer i reduir les emissions de CO2 permet a la empresa:

- Promocionar la sostenibilitat dels seus productes
- Reduir costos ambientals i econòmics
- Potenciar la exportació
- Millorar la imatge pública de l'empresa

Gestió Forestal Sostenible

La gestió forestal sostenible (GFS) és una nova forma d'entendre la gestió forestal basada en els principis bàsics de la sostenibilitat.

L'objectiu, és regular l'aprofitament l'administració i la utilització dels espais forestals en la seva forma i en la seva intensitat per aconseguir l'equilibri que ens permeti mantenir la biodiversitat, la productivitat i la capacitat de regeneració.

ITER 5 GESTIÓ ESPORTIVA, SL

Complex de la Caparrella, 97
Edifici ceeilleida, mòdul 3.
25192 Lleida
Tel. 659 921 528
info@iter5.cat
www.iter5.cat



Iter5 és una empresa especialitzada en gestió esportiva. El nostre objectiu és la realització i organització de projectes esportius i de lleure, ja siguin de caràcter professional o aficionat.

Ens adreçem a les institucions públiques i privades, als clubs i associacions esportives per tal de proporcionar els nostres coneixements i recursos. Iter5 ofereix una varietat de serveis per tal de fer possible l'esdeveniment esportiu que necessiteu. Actualment comptem amb el sistema de cronometratge líder mundial la tecnologia MYLAPS RUN CHAMPIONCHIP SYSTEM. La tecnologia és aplicable a curses populars, curses de muntanya, duatlons, triatlons, curses de btt, travesses aquàtiques, etc.

MEDIAMBIENT PONENT SL

Complex de la Caparrella, 97
Edifici ceeilleida, mòdul 3. Oficina 2.1
25192 Lleida
Tel. 629 710 382
mediambientponent@gmail.com
mediambientponentcat.blogspot.com.es



Medi Ambient Ponent és una enginyeria ambiental especialitzada en desenvolupar projectes sostenibles econòmica, ambiental i socialment.

S'ofereix assessorament en la gestió de finques agrícoles abandonades amb l'objectiu de revaloritzar-les i treure un rendiment econòmic sostenible ambientalment. Amb la producció de productes agrícoles de gran qualitat i amb valor afegit (producció ecològica) es pretén treure un rendiment a finques que actualment estan en estat d'abandonament. El model de gestió s'està aplicant inicialment en camps d'oliveres abandonades.

Igualment tenim gran experiència en:

-ESTUDIS: Estudis d'impacte ambiental, Informes de sostenibilitat ambiental, estudis paisatgístics, estudis de vegetació i fauna, etc....

-PROJECTES: de restauració ambiental, de recuperació paisatgística, millores de finques agràries

-GESTIÓ FORESTAL: Plans tècnics forestals i de caça, pistes forestals, gestió ajuts forestals, etc ...

-DIRECCIONS D'OBRA: de plantacions, de restauració ambiental, pistes forestals, etc ...

-TRÀMITS AMBIENTALS: autoritzacions / Llicències / comunicacions / ambientals,

-ASSESSORAMENT TÈCNIC: Gestió forestal, gestió de fauna

RECURSOS FORMATIUS.COM

Complex de la Caparrella, 97
Edifici ceeilleida, mòdul 3.
25192 Lleida
Tel. 902 002 928
info@engisystem.com
www.recursosvirtual.com



RecursoVirtual.com, ofereix un servei de formació elearning adreçat a empreses i particulars de qualsevol sector productiu. Oferim principalment 4 serveis,

- Creació de continguts elearning personalitzats (adaptem la formació a la plataforma elearning segons les necessitats formatives de les empreses.)

- Servei de plataforma elearning (els alumnes es poden connectar a la nostra plataforma per dur a terme la formació proposada per la seva empresa).

- Servei de tutories (tutoritzem totes les accions formatives que oferim, de manera que el alumne sempre té un seguiment de la formació rebuda).

- Ajuda a les empreses a localitzar i gestionar finançament per realitzar la seva formació (gestionem directament la bonificació de quotes, localitzem formació de reciclatge,

etc.) En l'actualitat disposem de més de 200 accions formatives, d'especialitats com la gestió, informàtica, RRHH, Riscos laborals, LOPD, màrqueting, Tics, habilitats directives, monogràfics especialitzats de l'automoció, seguretat privada, etc.

REPAQ

Complex de la Caparrella, 97
 Edifici ceeilleida 1, Oficina 1.1
 25192 Lleida
 Tel. 629 310 468
 info@repaq.es
www.repaq.es



És una consultoria en packaging industrial enfocada a estudis de reenginyeria d'envàs i procés d'envasat amb l' objectiu de millorar el rendiment del procés d'envasat, aconseguir més eficiència en la distribució de producte envasat i optimitzar costos directes i indirectes d'envàs i embalatge .

Els nostres serveis són d'especial interès per a indústria, envasadors i cadena de distribució / comercialització que busquin rendibilitzar la seva activitat i millorar la percepció del seu producte per part del consumidor. De la mateixa manera, fabricants de maquinària d'envasat trobaran un excel·lent aliat en RepaQ que proposarà els materials més adequats en cada aplicació per assolir el màxim rendiment de les seves línies. Així, amb RepaQ, sempre guanya.

RepaQ innovació, incorporant l'envàs com a objecte d'anàlisi en la cadena de subministrament, oferint serveis més especialitzats que els d'una enginyeria tradicional i amb una visió més àmplia que la que ofereixen els laboratoris d'anàlisi d'envàs.

EBENTU

Complex de la Caparrella, 97
 Edifici ceeilleida, mòdul 3. Oficina 4
 25192 Lleida
 Tel. 973 262 514 / 655 687 687
 info@useit.cat
www.useit.cat



Ebentu SCP, és una empresa que s'emmarca dins el camp de les noves Tecnologies i IT.

El nostre core business es el desenvolupament de projectes propis a la red, així com d' APP Smartphone (Iphone y Android).

Actualment disposem de dos projectes : www.Ebental.com i www.Twicver.com. El primer d' ells està en fase de programació i estarà disponible a finals de 2012. El segon, twicver.com, està funcionant amb èxit des de el Juny de 2012.

Ambdós projectes estan especialitzats en temes relacionats amb el desenvolupament i creixement professional i personal. Ebentu SCP, dedica una línia de negoci a les aplicacions web i smarphone dirigides a altres empreses. Les nostres aplicacions estan molt focalitzades al sector retail i la venta directa.

IMARTEC

Complex de la Caparrella, 97
Edifici ceeilleida 2.
25192 Lleida
Tel. 633 235 075
imartec@imartec.es
www.imartec.es



Imartec Energia és el resultat fruit de l'esperit emprenedor de dos enginyers experimentats en el camp de l'energia renovable i l'eficiència amb un objectiu comú, prestar serveis de Gestió Energètica. La conjuntura energètica actual ens condueix a una nova visió, un nou desig, una nova forma de gestió de l'energia. Per tal d'assolir aquest grau de compromís, Imartec ofereix solucions integrals per empreses i particulars apostant per una cultura d'estalvi i una nova promoció dels sistemes de generació distribuïda de l'energia. El creixement de la població i la millora de les condicions de vida en els països en ple desenvolupament, ens obliguen a fer un ús cada dia més racional dels recursos naturals i fan que ens plantejem nous compromisos de sostenibilitat; la nostra vocació en el camp de l'energia i, d'acord amb la tecnologia més innovadora, fa que cada projecte sigui un repte professional.

POLIBIOMASA

Complex de la Caparrella, 97
Edifici ceeilleida 1.
25192 Lleida
Tel. 973 195041 - 679 46 69 72
cfarnell@polibiomasa.cat
www.polibiomasa.cat



Consultoria Energètica, Enginyeria i Project Manager.

MOTIUS D'ORIGEN DE L'EMPRESA

-Projecting neix com a una empresa que dona Serveis d'Enginyeria i Arquitectura, amb un equip multidisciplinari de tècnics per executar Auditories / Estudis d'Eficiència Energètica, Projectes i la Gestió del desenvolupament dels mateixos (Project Manager).

Amb un únic propòsit que és fer estalviar diners en consum i facturació d'energia dels clients.

PERSPECTIVES DE FUTUR

- El cost del preu de l'energia continuarà pujant atès que ara paguem molt poc el seu cost real de la producció energètica. És per això que la millor prevenció per aquestes pujades és fer les coses des de l'inici correctament.

Qualsevol Empresa, Indústria, Sector Residencial o administració pública necessita el primer pas per saber que realment necessita des de l'inici al nou canvi energètic

Necessita una nova figura que entra en escena dins del mercat energètic i que consisteix en una Consultoria Energètica, que l'Assessorarà correctament per Estalviar diners des de el principi.

BIOAIRE

Complex de la Caparrella, 97
Edifici ceeilleida 2.
25192 Lleida
Tel. 633 235 075
jbertran@bioaire.es / rbertomeu@bioaire.es
www.bioaire.es



L'empresa Bio Aire basa la seva política comercial en l'assessorament, venda, instal·lació i manteniment de sistemes de climatització d'alta eficiència energètica mitjançant les energies renovables, aquests sistemes aprofiten l'aire, anomenats evaporadors adiabàtics, que amb un consum de només 1Kwh són capaços de baixar la temperatura exterior 10° C.

ENGISYSTEM

Complex de la Caparrella, 97
Tel. 638 570 757
info@engisystem.com
www.engisystem.com



EngiSystem® Technology, S.L. és una empresa d'Enginyeria NTIC: Noves Tecnologies de la Informació i Comunicació amb clara vocació a R + D + i.

Serveis i productes:

Consultoria, gestió i desenvolupament de solucions tecnològiques d'alt valor afegit amb orientació SaaS (Software as a Service). Assessoria tecnològica per licitacions públiques dels serveis urbans. Solucions per a la tecnificació de la recollida de residus sòlids urbans, neteja viària, jardineria, manteniment de mobiliari urbà, enllumenat públic, ...

Entorns tecnològics:

Les capacitats són amplia en diverses àrees tecnològiques aplicables diversos entorns:

- Desenvolupament de projectes programari amb els darrers entorns de Microsoft (. Net, Azure, Embedded, Phone, ...), servidors de dades i desenvolupaments en el núvol (cloud computing).
- Plataformes geogràfiques i servidors SIG (Sistemes d'Informació Geogràfica) d'última generació.
- Disseny de centres de processos de dades i solucions de sistemes en alta disponibilitat.
- Captació d'informació telemètrica analògica / digital, sensorització i programació de maquinari a baix nivell.
- Sistemes d'identificació mitjançant radiofreqüència RFID.

- Posicionament mitjançant GPS, localització per cel (LBS) i triangulació en xarxes sense fil.

- Xarxes sensorials mitjançant Zigbee, GPRS, UMTS, Bluetooth, etc. i comunicacions en temps real.

Tots aquests coneixements ens ofereixen una gran visió global de les solucions demandes pels nostres clients.

Sectors:

Els sectors per als quals treballem principalment i proveïm productes

de tecnificació:

- Mediambiental
- Industrial
- Logístic
- Agrícola
- Altres, ...

4. Formació

Formació a la Xarxa de CEI's: Dijous Emprenedors

- Número de CEI's al territori: 10
- Alumnes total dels seminaris: 363
- Mitjana d'edat: entre 25-35 anys
- Atur: 28,5%

	Número d'alumnes
CEI Cervera	27
CEI Solsonès	31
CEI Pallars Sobirà	21
CEI Val d'Aran	30
CEI Borges Blanques	37
CEI Tàrrrega	38
CEI Bell-lloc	40
CEI Balaguer	30
CEI Pallars Jussà	48
CEI Alt Urgell	11

Ceeilleida. Formació tècnica.

Planificació estratègica d'un centre empresarial

Lloc: Vielha

Participants: 17

CEI's: Vielha, Alt Urgell, Pallars Sobirà, Centre Tecnològic Forestal de Catalunya, Balaguer, Borges Blanques, Bell-lloc, Cervera, Tàrrrega i Pallars Jussà.

Dirigit a:

- Tècnics dels CEI's de la Xarxa.
- Regidors de l'àrea de Promoció Econòmica de la Xarxa de Centres Empresarials.

Objectius:

- Estipular els eixos conductors de cada centre.
- Dotar de les eines necessàries per a la posada en marxa de totes les accions que han de portar a terme els Centres Empresarials que formen part de la Xarxa de Vivers.
- Unificar els serveis segons la metodologia de Ceeilleida.

Formació Ceeilleida

Capsules Formatives per a Emprenedors: Seminaris Tardor-Hivern

Primera Sessió:

'Habilitats comunicatives'

Número d'alumnes: 24

Segona Sessió:

'Comunicar millor per arribar a tothom'

Número d'alumnes: 15

Tercera Sessió:

'Lideratge i marca personal'

Número d'alumnes: 16

Visites instituts al Ceeilleida

Número d'alumnes: 213

CFGS: 168

CFGM: 45

Alumnes de CFGS I CFGM

IES Episcopal: 15

IES Lo Pla d'Urgell: 30

IES Caparrella: 123

Programa 'Ciència -Emprèn'

Objectiu:

Foment de les vocacions emprenedores als alumnes de ESO.

Total visites d'alumnes any 2012

ESO: 316

Cicles Formatius: 213

Universitaris: 75

Total: 604

Targetó 'Dijous Emprenedors a la Xarxa CEIs' (Tàrrrega)

EM- PRE- NE- DORS

EM- PRE- NE- DORS

ELS DIJOUS EMPRENEDORS A LA XARXA DE CENTRES D'EMPRESES INNOVADORES

SEMINARIS DE CREACIÓ D'EMPRESES INNOVADORES

LLOC:

CEI TÀRREGA
C/ Josep Trepà i Galceran, 11
Antiga Fàbrica Cal Trepà

DURADA:

12 hores (dijous de 19 a 21h)

INSCRIPCIONS:

mdomenech@tarrega.cat / cdomingo@tarrega.cat
Telf: 973 311 618 / 973 313 679
Seminaris gratuïts
Diploma pels assistents al 80% de les sessions

PROGRAMA:

27 DE SETEMBRE | Sessió 1
'La creació de l'empresa: de la idea al projecte'
Manuel Alonso (UdL)

4 D'OCTUBRE | Sessió 2
'Innovació i estratègia empresarial'
Joan Buchaca (Patronat de Promoció Econòmica)

11 D'OCTUBRE | Sessió 3
'Màrqueting empresarial'
Eduard Cristóbal (UdL)

18 D'OCTUBRE | Sessió 4
'Management i lideratge'
Sara Sampedro (Consorci de Promoció Econòmica)
Gustau Dos Santos (Institut Municipal d'Ocupació LLEIDA)

25 D'OCTUBRE | Sessió 5
'Les TIC aplicades al món de l'empresa'
Àlex Surroca (USE IT)

8 DE NOVEMBRE | Sessió 6
'Elaboració del pla financer. Finançament empresarial'
Imma Camino (Globalleida)



PATROCINA:



ORGANITZA:

Xarxa de Centres
d'Empreses Innovadores  **tarrega**



COL-LABORA:



AMB EL SUPORT:



Díptic 'Planificació estratègica d'un Centre d'Empreses Innovadores' (Vielha)

PATROCINA:



ORGANITZA:



COL-LABORA:



AMB EL SUPORT:

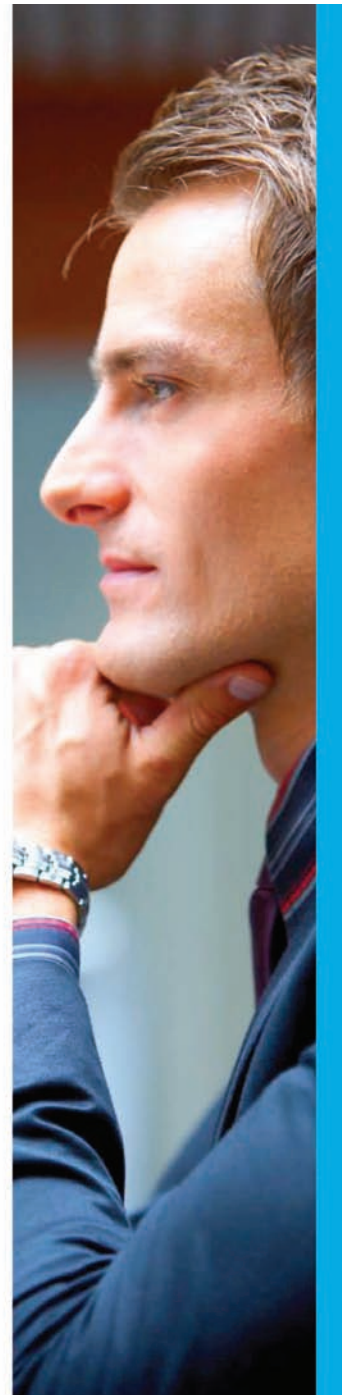


PLANIFICACIÓ ESTRATÈGICA D'UN CENTRE D'EMPRESES INNOVADORES

SESSIÓ FORMATIVA

DIA:
Dijous 20 de setembre i
Divendres 21 de setembre
de 2012.

LLOC:
CEI Val d'Aran.
Plaça Naua, 1. 25538 Casau.



PROGRAMA:

Dijous 20

10h. Recepció assistents

10:30h. Inici de la sessió formativa

14:30h. Dinar

15:30h. Sessió formativa

18:00h. Fi sessió dia 1

21:30h. Sopar

Divendres 21

9:30h. Inici de la sessió formativa

13:00h. Cloenda



PROGRAMA DE CONTINGUTS:

Planificació estratègica d'un Centre d'Empreses Innovadores. Organització interna d'un Centre d'Empreses Innovadores.

Catàleg de serveis:

- Els serveis bàsics
- Els serveis avançats

Tipologia d'espais i la seva organització:

- Espais administratius
- Els mòduls empresarials
- Espais d'ús comú

Admissió d'empreses al centre d'empreses innovadores:

- Criteris i procediments
- Contracte i reglament de règim intern

El model organitzatiu (1): l'estructura organitzativa

- Definició de l'estructura organitzativa del centre
- La funció directiva i el treball en equip
- Funcions i perfils del personal tècnic
- Funcions i perfils del personal administratiu

El model organitzatiu (2): funcionament i coordinació

- La planificació de les tasques diàries
- Organització de treball per programes
- Eines de planificació i seguiments d'activitats i programes

Direcció operativa

- Orientació sobre els serveis instrumentals
- Orientació sobre el suport a emprenedors
- Orientació sobre les activitats formatives a emprenedors
- Orientació sobre les activitats de dinamització i desenvolupament empresarial

Planificació estratègica d'un Centre d'Empreses Innovadores en xarxa: Màrqueting per a Centre d'Empreses Innovadores

L'anàlisi de les necessitats del teixit empresarial: informació, assessorament, formació, RRHH, allotjament i sensibilització

Públic objectiu: persones emprenedores, PIMEs recents creades i en consolidació

Els objectius estratègics i operatius d'un centre d'empreses innovadores

El pla de màrqueting: el preu

- Com establir els preus dels espais
- Com establir els preus dels serveis

El pla de màrqueting: la promoció

Pla de comunicació i publicitat del centre: estratègia i mitjans

Modalitats de relació del viver amb el seu entorn

Targetó 'Cicle de Seminaris Tardó-Hivern'



CICLE DE SEMINARIS TARDOR-HIVERN DEL CEEILLEIDA

CÀPSULES FORMATIVES PER A EMPRENEDORS

PRIMERA SESSIÓ

'Habilitats comunicatives' a càrrec de *Jordi Cabestany, Trainer Dale Carnegie en Habilitats Comunicatives.*

LLOC

Sala de Formació del ceeilleida

DIA I HORA

Dimarts 16 d'octubre de 2012
De 16h a 19h.

INSCRIPCIONS

Inscripció gratuïta a: rmguerra@ceeilleida.com



Diputació de Lleida

municipis, territori i tu

ORGANITZA:



TERRITORI EMPRENEDOR
Emprenedoria i Creixement Empresarial

AMB EL SUPORT:



Unió Europea

Fons Europeu de
Desenvolupament Regional

Una manera de fer Europa



**GOBIERNO
DE ESPAÑA**

**MINISTERIO
DE ECONOMIA
Y HACIENDA**

**SECRETARÍA DE ESTADO DE
HACIENDA Y PRESUPUESTOS**
**SECRETARÍA GENERAL DE
PRESUPUESTOS Y GASTOS**
**DIRECCIÓN GENERAL DE
FONDOS COMUNITARIOS**

5. Projectes

5.1 INICIA



Durant el 2012 el ceelleida va presentar sol·licitud de subvenció per donar suport als programes dels ens locals de foment i assessorament a la creació d'empreses.

El Centre Europeu d'Empreses i Innovació (ceelleida) contempla dins del seu Pla de Treball tota una sèrie de tasques que van des d'accions de sensibilització, formació, assessorament, contractació externa, seguiment, incubació, internacionalització, entre altres, fins que els projectes d'emprenedoria arriben a sobrepassar la fase crítica dels 3 primers anys de vida empresarial efectiva. Les tasques més destacables són:

Sensibilització

El ceelleida realitza accions de sensibilització encarades a:

- . Promotors de projectes innovadors.
- . Creadors d'empresa procedents de Centres Universitaris, Centres d'Investigació o Escoles Professionals.
- . Executius i Directius de PIMEs que es comprometen en un projecte de modernització, inversió, diversificació i desenvolupament.
- . Creadors d'empreses o promotors de projectes de noves tecnologies d'informació i comunicació (TIC).
- . Entitats Territorials per aplicar programes públics en favor de les PIMEs.
- . Participació en les fires locals més importants de la província a través d'un estand de visita en el que es realitzen xerrades, exposicions, assessoraments, entre altres.

Informació i orientació

El ceelleida disposa de tècnics especialitzats en les diferents àrees que s'han de tenir en compte a l'hora de crear l'empresa (llicenciats en ADE, enginyers, advocats, entre altres) que orienten els diferents emprenedors. Aquest equip es complementa amb una sèrie de professionals externs que donen una visió més propera al mercat, són experts en màrqueting, en recursos humans, en finançament, en organització empresarial, en estratègia, entre altres.

Formació

El ceelleida utilitza els mitjans humans mencionats en el punt anterior, complementats amb professors universitaris, per a la realització de cursos.

Assessorament en el procés de creació d'empreses innovadores

El ceelleida, mitjançant els recursos humans propis i el grup de professionals externs, assessora els emprenedors en la posada en marxa del projecte.

Seguiment del procediment de consolidació

El ceelleida fa un seguiment de les empreses assessorades o instal·lades al viver fins als 3 anys després de la seva creació o instal·lació.

5.2 Certificat de Qualitat ISO 9001:2008 en els serveis de creació i incubació d'empreses

El Centre Europeu d'Empreses i Innovació (ceeilleida) ha aconseguit el certificat ISO 9001:2008 com a reconeixement de l'acompliment de les exigències de la norma respecte les activitats de creació, incubació d'empreses i la gestió de consultes. El ceeilleida s'ha convertit en el primer viver d'empreses de Lleida que aconsegueix aquest certificat per aquestes activitats.

Aquest reconeixement representa un pas més en la millora de l'avaluació de projectes empresarials innovadors, la seva incubació, i l'acompanyament durant el primers tres anys de vida. La norma ISO 9001:2008 exigeix mantenir un procés de millora continua en els serveis que ofereix el ceeilleida als emprenedors.

La norma ISO 9001:2008 aplicada a la creació i incubació de projectes empresarials es basa en una sèrie de principis de gestió dels quals destaquen: Una organització enfocada a l'emprenedor, comprenent les seves necessitats, satisfent els seus requisits i excedir les seves expectatives. Orientació a procés, donat que els resultats desitjats s'assoleixen més eficientment quan els recursos i les activitats es gestionen com un procés. Participació activa del personal, amb el desenvolupament de les capacitats potencials de l'equip que forma l'organització, per tal d'augmentar-ne el benefici, i la Millora Contínua, com a objectiu permanent de l'organització entre d'altres.



5.3 ANCES

El CEEILleida signa un conveni amb ANCES en data 14.01.2010 per a promoure el desenvolupament dels CEEI Espanyols, aportant la seva experiència sobre la creació de noves empreses i activitats noves en les ja existents, Per a que ANCES faciliti als seus membres els sistemes, serveis i activitats que serveixin per la realització dels seus objectius amb el màxim de professionalitat i eficàcia i per tal que també impulsi, mitjançant el suport i difusió dels CEEIs, la innovació i diversificació de l'activitat productiva, el progrés tecnològic i el desenvolupament econòmic. En aquest sentit, la Subdirecció General d'Administració del Fons Europeu de Desenvolupament Regional (FEDER) del Ministeri d'Economia i Hisenda, va aprovar la sol·licitud de cofinançament realitzat per ANCES, pel que es concedeix un ajut a ANCES de 1.108.882€ per a l'organització de jornades i seminaris. Al CEEILleida li delega la realització de les jornades, a la seva comunitat autònoma o foral i dins de la seva zona d'actuació pel període 2009-2015. En aquestes jornades s'han de difondre les intervencions dels Fons Estructurals en cada zona, contemplant-se tota classe d'activitats i accions de divulgació de les intervencions estructurals, com seminaris, jornades, taules rodones, trobades per a l'intercanvi d'experiències així com conferències i congressos a més de tractar d'altres temes relacionats amb els CEEIs com el finançament de l'I+D+i, la creació d'empreses innovadores de base tecnològica, el foment de la cooperació, els sistemes de gestió de la I+D+i,..37.623 € total conveni.

6. Notícies

El CEEILleida assolirà la plena ocupació durant el primer trimestre de 2012

Dimecres, 04 de Gener de 2012

Actualment només resten 6 mòduls disponibles.

El Centre Europeu d'Empreses i Innovació (CEEILleida) de la Diputació de Lleida assolirà la plena ocupació durant el primer trimestre de 2012 amb la incorporació de sis nous projectes més, que actualment estan en fase d'avaluació per part dels tècnics del CEEI.

Fruït de l'aplicació d'aquest model d'èxit en l'àmbit de l'emprenedoria, en l'actualitat el 82% de les instal·lacions del Centre Europeu d'Empreses i Innovació (CEEILleida) de la Diputació de Lleida estan ocupades per diferents projectes empresarials.

Aquesta ocupació suposa pràcticament el manteniment de l'ocupació respecte al 2010, tenint en compte que 7 empreses han deixat el viver degut al fet que han finalitzat el període màxim d'estància (3 anys). En total, les empreses del CEEI ocupen 69 treballadors, la majoria amb titulació superior.

Per sectors d'activitat, destaquen les empreses TIC amb un 27% sobre el total, seguides per les mediambientals i les de serveis a empreses amb un 22 % en cada sector, respectivament.

Cal destacar que, actualment, s'està treballant en la posada en marxa de la major xarxa de vivers d'empreses en un sol territori, amb la incorporació dels vivers de Cervera, Tàrrega, Bell-lloc d'Urgell, Solsona, Sort, Balaguer i Vielha, el que suposarà una superfície de 5.742 m² i 66 nous espais per a empreses (hi haurà espai per allotjar 121 empreses en total).

La relació d'empreses instal·lades als diferents vivers del CEEI que ja funcionen al territori és:

	TOTAL DESPATXOS	TOTAL OCUPACIÓ	% OCUPACIÓ
CEEI la Seu d'Urgell	7	4	57%
CEEI les Borges Blanques	13	8	62%
CEEI Lleida	33	27	82%
TOTAL	55	39	71%

El CEEILleida és una fundació privada participada majoritàriament per la Diputació de Lleida i que, mitjançant la superació dels estàndards de qualitat més rigorosos, obté el distintiu "CEEI" per part la Comissió Europea per tal de contribuir a la creació de noves empreses innovadores a les nostres terres.

Estudiants de l'Episcopal visiten les instal·lacions del ceilleida

Dimarts, 31 de Gener de 2012

Dos grups d'estudiants de diferents cicles formatius del Col·legi Episcopal han visitat el ceilleida i han pogut comprovar de primera mà les vivències dels emprenedors del centre empresarial.

Anna Orobitg co-fundadora de l'empresa Arum Serveis Mediambientals ha estat la protagonista d'aquestes visites aportant com a exemple de funcionament del viver la seva experiència particular.

El ceeilleida incorpora dues empreses i gairebé arriba al 100% de la seva ocupació

Dimecres, 29 de Febrer de 2012

Les dues darreres empreses que s'han instal·lat al Centre Europeu d'Empreses i Innovació (CEEILleida) de la Diputació de Lleida són la firma de comerç electrònic aplicat al sector tèxtil BlackPier i l'empresa de gestió energètica Imartec Energia

El Centre Europeu d'Empreses i Innovació (CEEILleida) de la Diputació de Lleida ha incorporat dues empreses en el que portem d'any. Es tracta de la firma de comerç electrònic aplicat al sector tèxtil BlackPier i l'empresa de gestió energètica Imartec Energia.

BlackPier, de l'empresa Basiccons SL, és un projecte de comerç electrònic aplicat al sector tèxtil que aposta per una forma innovadora pels nous hàbits de consum de la societat. A través de la pàgina web www.blackpier.com, el client configura el seu vestit, segons les indicacions i recomanacions dels sastres, per després fer la confecció, la venda i l'enviament del producte.

Per la seva part, Imartec Energia és una empresa de gestió energètica que ofereix solucions integrals per a empreses i particulars apostant per una cultura d'estalvi i una nova promoció dels sistemes de generació distribuïda de l'energia.

Amb la incorporació d'aquestes dues empreses, el CEEILleida ha assolit gairebé el 100% d'ocupació, ja que els pocs espais que encara estan lliures estan pendents de ser ocupats per nous projectes que han iniciat els tràmits per a incorporar-se al viver.

D'altra banda, l'empresa Polibiomasa, recentment instal·lada al CEEILleida, va realitzar una Jornada Tècnica - Informativa sobre les "Instal·lacions de Calderes i Estufes de Biomassa i tipus de Biomassa" paràmetres importants que s'han de tenir en compte abans de decidir el tipus de biomassa que es consumirà i el tipus d'instal·lació que es necessita. La jornada es va realitzar al Centre Cívic de la Partida de Butsènit davant d'una quarantena de veïns de l'Horta.

Polibiomasa és una empresa que planteja un servei integral de l'instal·lació i subministrament de tot tipus de biomassa que recentment està executant instal·lacions de calefacció i producció d'aigua calenta que arriba a estalviar fins un 50% del consum actual a empreses i particulars.

El Director General d'Economia Social i Cooperativa i Treball Autònom de la Generalitat de Catalunya, Sr. Xavier López, visita el ceeilleida

Dijous, 01 de Març de 2012

El Director General d'Economia Social i Cooperativa i Treball Autònom de la Generalitat de Catalunya, Sr. Xavier López, i el Director dels Serveis Territorials del Departament d'Empresa i Ocupació a Lleida, Sr. Octavi Miarnau, ha visitat aquest matí les instal·lacions del ceeilleida. Durant la visita han coincidit amb els alumnes de Batxillerat de l'IES Lo Plà d'Urgell de Bellpuig que també es trobaven al ceeilleida realitzant una activitat formativa.

Perdices participa en la presentació del Centre Europeu d'Empreses Innovadores de Casau

Divendres, 02 de Març de 2012

Durant la presentació, els tècnics responsables d'innovació i noves tecnologies del CEEI de Lleida han explicat que el Centre d'Iniciatives Empresariales neix a l'Unió Europea per afavorir l'ajut als emprenedors en l'àmbit rural.

En aquest sentit, Perdices ha explicat que alguna de les empreses que s'han interessat en instal·lar-se, una quinzena, provenen del sector de les noves tecnologies, estudis d'enginyeria i de la biomassa.

A través del CEEI de Lleida i mitjançant la Diputació de Lleida, el Conselh Generau d'Aran rebrà l'assessorament necessari per a la propera posada en marxa del centre de Casau. Els emprenedors interessats en instal·lar-hi la seva activitat econòmica, també rebran assessorament en els àmbits de l'emprenedoria, la innovació i la formació en habilitats directives, gestió de la innovació i formació en TIC per part dels tècnics del CEEI de Lleida.

Actualment a les comarques de Lleida hi ha quatre CEEI en funcionament i quatre més en procés de definició, entre els que es troba el CEEI de Casau a la Val d'Aran. Un centre que compta amb 18 dependències a disposició dels emprenedors.

Els Dijous Emprenedors a la Incubadora d'Empreses de Bell-lloc d'Urgell

Dijous, 29 de Març de 2012

Dins del marc de les jornades gratuïtes de foment de l'emprenedoria i la creació d'empreses, va tenir lloc una xerrada sobre "Fonaments d'innovació i condicions estratègiques de les empreses" a càrrec del Sr. Josep Maria Barrufet, Cap d'Innovació i Empreses del Centre Europeu d'Empreses i Innovació del Ceeilleida.

El CEI Cervera acull la V Jornada d'Innovació Empresarial

Dissabte, 14 de Abril de 2012

Un total de 45 professors i professores de l'assignatura de FOL de cicles formatius participen en l'acció "Educar l'emprenedor" organitzada per GLOBALleida i l'ICE de la UdL El Centre d'Empreses i Innovació (CEI) de Cervera ha acollit avui la V Jornada d'innovació empresarial, que sota la temàtica "Educar l'emprenedor" ha comptat amb la presència de 45 professionals del sector de l'ensenyament dedicat a cicles formatius. A la jornada, organitzada per GLOBALleida i l'Institut de Ciències de l'Educació (ICE) de la Universitat de Lleida, hi han participat Josep Carvajal, col·laborador acadèmic d'ESADE Entrepreneurship, i Alfonso Alcántara, consultor en coaching 2.0, entre altres, que han explicat com aconseguir que l'estudiantat sigui més emprenedor i la vàlua de l'emprenedoria. La trobada ha finalitzat amb una sessió de treball d'aquest grup de Formació i Orientació Laboral (FOL) –els membres del qual procedeixen de diferents punts del territori (Lleida, Manresa, Igualada, Girona...)– per a tractar sobre la implantació dels nous mòduls FOL, i Empresa i iniciativa emprenedora.

Visita al CEI del Pallars Sobirà

Dimecres, 09 de Maig de 2012

El vicepresident tercer de la Diputació de Lleida, vicepresident del Patronat de Promoció Econòmica, i president del Consell Directiu de la Fundació Ceeilleida, Pau Perdices, ha visitat aquest dimecres la comarca del Pallars Sobirà, acompanyat del vicepresident del Patronat de Turisme i alcalde de Rialp, Gerard Sabarich.

Perdices i Sabarich han iniciat la seva visita a la seu del Consell Comarcal del Pallars Sobirà, a Sort, on han estat rebuts pel seu president, Llàtzer Sibís. Perdices i Sabarich s'han reunit amb representants econòmics de la comarca, abans de visitar l'empresa Tros de Sort i les instal·lacions del CEI.

El president del Consell Directiu de la Fundació Ceeilleida, Pau Perdices, durant la visita a les instal·lacions del Centre d'Empreses Innovadores del Pallars Sobirà, va assegurar que es tracte d'una aposta per la generació d'activitat econòmica que porti més valor afegit a la comarca, i va anunciar la posada en marxa del centre el proper mes de juny, destacant la importància del viver ubicat a Sort, que compte amb un espai de 250m2 distribuïts en 4 mòduls de 12 a 16 m2, i una sèrie d'espais comuns amb l'objectiu de fomentar la vertebració territorial de tota la demarcació de Lleida i la igualtat d'oportunitats per a tothom.

Tanmateix, va destacar la importància del viver per dinamitzar i donar suport als emprenedors de la comarca, als qui se'ls oferirà cursos de formació en TIC, per tal de consolidar la seva presència a la xarxa.

Pau Perdices, també va aprofitar per presentar a Globalleida com un projecte inter-institucional, per contribuir al desenvolupament econòmic, empresarial i territorial en tot l'àmbit de la demarcació de Lleida.

Per acabar, Perdices, va expressar la seva satisfacció per poder col·laborar i posar a l'abast dels emprenedors, amb models de negoci innovadors, les eines necessàries perquè es posicionin al territori, amb el suport de la Fundació Ceeilleida de la Diputació de Lleida.

Una desena d'emprenedors dels viviers de les Terres de Lleida es presenten al Premi Emprenedor XXI de "la Caixa"

Dilluns, 14 de Maig de 2012

El Premi Emprenedor XXI que enguany celebrà la seva sisena edició compta amb l'interès d'una desena d'emprenedors lleidatans ubicats als viviers d'empreses de les terres lleidatanes en poder aconseguir el guardó en la categoria Emprens XXI (projectes amb una trajectòria inferior als 2 anys de vida). La iniciativa, impulsada per "la Caixa", amb la col·laboració de GLOBALleida, i co-atorgada per ENISA, té l'objectiu d'identificar, reconèixer i acompanyar a les empreses innovadores de recent creació amb més gran potencial de creixement a Espanya. L'edició 2012 compta amb dues categories, una dirigida a projectes amb una trajectòria inferior als 2 anys (emprensXXI) i una altra per a empreses innovadores amb una trajectòria entre 2 i 7 anys (creixesXXI). Per a la categoria d'emprenedors inicials (emprensXXI), la presentació de sol·licituds s'ha tancat el passat 9 de maig, mentre que, en el cas d'empreses en fase de creixement (creixesXXI), el termini s'estén fins al dia 30 d'aquest mes.

Xerrada Economicotecnològica al CEI Alt Urgell

Dimarts, 15 de Maig de 2012

El Centre Europeu d'Empreses i Innovació (CEEI Lleida) de la Diputació de Lleida, ha organitzat amb el ceeilleida de l'Alt Urgell i amb la col·laboració del Consell Comarcal de l'Alt Urgell i Globalleida una xerrada economicotecnològica.

L'objectiu de la xerrada és posar a l'abast dels emprenedors i empresaris els coneixements i les tècniques bàsiques del programa "Empatia i Persuasíó" Els 5 conceptes fonamentals de l'Èxit.

La conferència va destinada a emprenedors i empenedores, responsables de PIME's, nous/ves empresaris/ries, o qualsevol persona que s'estigui plantejant crear una empresa i que vulguin aplicar els conceptes fonamentals de l'èxit al seu projecte empresarial.

David Jorba Manager at Sistema Internacional de Coaching, serà el conductor de la jornada, sota el títol: Capacitat d'influència, i tindrà lloc al Telecentre de l'Alt Urgell el proper dijous 17 de maig de 2012 a l les 13:00 hores

Visita al CEI Balaguer

Dimecres, 16 de Maig de 2012

El vicepresident tercer de la Diputació de Lleida i membre del Comitè Executiu de GLOBALleida, Pau Perdices, i el Director de l'Àrea de Projectes Estratègics del nou consorci lleidatà, Antoni Piñol, juntament amb l'alcalde de Balaguer, Josep Maria Roigé Rafel, han visitat el futur viver d'empreses de la capital de la Noguera. L'Ajuntament de Balaguer, en col·laboració amb el CEEI Lleida, posarà en marxa a partir del proper mes de juliol de 2012, el viver d'empreses que s'ubicarà al centre històric de la ciutat. El nou centre, que té previst acabar les obres a finals del mes de juny, comptarà amb un total de 408m² de viver, repartits en una planta en la primera fase inicial, quedant per una propera ampliació dues plantes més. Perdices i Roigé han constatat la importància del nou centre per tal de donar suport als emprenedors i contribuir a posar a l'abast d'aquests les eines necessàries per a la consolidació empresarial de la comarca.

EL Viver d'Empreses de Bell-lloc d'Urgell organitza un taller sota el títol "TINC LA IDEA, JA ESTIC EN MARXA. I ARA QUÈ?"

Dijous, 17 de Maig de 2012

La Incubadora d'Empreses de l'Ajuntament de Bell-lloc d'Urgell, integrada a la xarxa de ceeis, del Centre Europeu d'Empreses i Innovació de Lleida i el Consell Comarcal del Pla d'Urgell, organitzen un taller gratuït per a qualsevol persona que l'interessi l'emprenedoria com opció de futur o a persones que hagin engegat un negoci recentment.

El taller té com a objectius ensenyar als nous emprenedors/es la mentalitat i les característiques necessàries per fer evolucionar el seu negoci; facilitar l'accés als emprenedors a una formació gratuïta per a millorar el seu negoci durant els primers mesos de vida; i compartir amb altres emprenedors/es i amb els formadors l'experiència de l'emprenedoria.

Durant el transcurs del taller els assistents/es avaluaran si el seu negoci va per bon camí o necessita algun procés específic de millora.

El taller és gratuït, les inscripcions s'han de fer online via pàgina web www.bell-lloc.cat i es desenvoluparà a la sala d'actes de la Incubadora d'Empreses de Bell-lloc d'Urgell Carrer Joan Oró, 3, el proper dijous 24 de maig de 19'30 a 21'30 hores.

Èxit de participació al CEI Alt Urgell

Divendres, 18 de Maig de 2012

La xerrada economicotecnològica, dirigida per David Jorba, sota el títol, CAPACITAT D'INFLUÈNCIA, organitzada amb l'objectiu de posar a l'abast dels emprenedors i empenedores, les tècniques bàsiques del programa EMPATIA I PERSUASIÓ: ELS CINC CONCEPTES FONAMENTALS DE L'ÈXIT, ha superat les expectatives de participació.

Arrenca el Seminari de Creació d'Empreses Innovadores a la Xarxa de CEIs. Primera parada Sort

Dimarts, 05 de Juny de 2012

Sort acollirà el proper dijous 14 de juny el primer, de les deu jornades que es duran a terme, Seminari de Creació d'Empreses Innovadores que organitzen GLOBALleida i la Xarxa de Centres d'Empreses Innovadores (CEIs), amb el suport del Patronat de Promoció Econòmica de la Diputació de Lleida, realitzaran per tots els Vivers d'Empreses de les terres de Lleida. El curs orientat a emprenedors i futurs emprenedors de la província consta de 6 sessions on s'orienta als assistents de com materialitzar el seu projecte des de la idea inicial.

1 La creació de l'empresa: de la idea al projecte a càrrec de Jose Alonso

2 Innovació i estratègia empresarial a càrrec de Josep Maria Barrufet-Joan Buchaca

3 Màrqueting empresarial a càrrec de Eduard Cristóbal

4 Management i lideratge a càrrec de Sara Sampedro

5 Les TIC aplicades al món de l'empresa a càrrec de Alex Surroca

6 Elaboració del pla financer. Finançament empresarial a càrrec de Imma Camino-Salvador Pifarré

El Seminari comença aquest mes de juny als vivers de Sort i Cervera i a partir de setembre es realitzarà també a Balaguer, Vielha, Tàrrrega, Les Borges Blanques, Bell-lloc, Solsona, La Seu d'Urgell i Lleida.

Tret de sortida a la primera ronda de seminaris, que el ceilleida impartirà a través de la Xarxa de Vivers de les Terres de Lleida.

Dimarts, 12 de Juny de 2012

El president del Consell Comarcal del Pallars Subirà, Llätzer Sibís, juntament amb el vicepresident del Patronat de Turisme, posen en marxa un cicle de seminaris orientats als emprenedors de les terres de Lleida

El proper dijous dia 14 de juny, el president del Consell Comarcal del Pallars Subirà, Llätzer Sibís, juntament amb el vicepresident del Patronat de Turisme Gerard Sabarich, donaran el tret de sortida, al Seminari de Creació d'Empreses Innovadores que organitza el CEEILLEIDA entitat integrada en el consorci del Globalleida i amb el suport del Patronat de Promoció Econòmica de la Diputació de Lleida.

La Fundació CEEILLEIDA, com model d'èxit en el suport a l'emprenedoria, la innovació, la creació de riquesa i llocs de treball, posa en marxa un cicle de seminaris orientats a emprenedors i futurs emprenedors de la província que vulguin fer realitat la seva idea.

Per tal de afavorir la competitivitat i la diversificació de l'economia a les terres de Lleida, aquests seminaris es difondran a través de tota la xarxa de ceeis, que en aquets moments, és la major xarxa de vivers en un sol territori.

El ceei de Sort, acollirà en les seves instal·lacions l'inici del primer seminari de la creació d'empresa que porta per títol: "de la idea al projecte" a càrrec del professor José Alonso.

Pau Perdices, presenta la Jornada Estratègica 2020 al CEI Alt Urgell

Dilluns, 18 de Juny de 2012

El vicepresident tercer de la Diputació de Lleida, Pau Perdices, ha presentat la jornada Estratègica 2020 que s'ha fet a l'edifici del telecentre, on també hi han les instal·lacions del ceei de la Seu d'Urgell.

Un cop acabada la jornada, Pau Perdices acompanyat de Albert Batalla, alcalde de la Seu d'Urgell, Jesús Fierro, President del CCAU, Antoni Navinés, Diputat provincial, Pep Camps, vicepresident i president de l'àrea de Promoció Econòmica i Pere Porta, director IDAPA, han fet una visita a les instal·lacions del ceei on s'han reunit amb empresaris de la zona, als que ha expressat la seva satisfacció per poder col·laborar i posar a l'abast les eines necessàries per tal d'apostar per generar activitat econòmica, perquè es posicionin al territori amb models de negoci innovadors, i poder ser un referent en el desenvolupament socioeconòmic de les terres de Lleida.

El president de la Diputació de Lleida entrega les claus a dues empreses amb les que el CEEILLEIDA assoleix el 100% de la seva ocupació

Dimecres, 20 de Juny de 2012

Amb la incorporació de les noves firmes Nubulus i Gemma Gestió i Mediambient el CEEILLEIDA compta amb 32 empreses innovadores que generen 137 llocs de treball.

El president de la Diputació de Lleida, Joan Reñé, ha visitat aquest dimecres les instal·lacions de la impremta i també les del CEEILLEIDA, integrat en el consorci Globalleida i ubicat al complex de la Caparrella. En el transcurs de la visita, Reñé ha fet entrega de les claus a les empreses Nubulus i Gemma Gestió i Mediambient.

Amb la incorporació d'aquestes noves empreses, el CE-EILLEIDA assoleix el 100% d'ocupació de les instal·lacions de la Caparrella, que compten amb 32 empreses distribuïdes en tres edificis que sumen 4.000 metres quadrats i donen feina a 137 persones.

El vicepresident tercer de la Diputació de Lleida, Pau Perdices, ha acompanyat el president durant la visita al viver d'empreses, juntament amb el conseller delegat de Globalleida, Xavier Pont.

El CEEI ha posat en marxa la major xarxa de vivers d'empreses en un únic territori amb l'objectiu de donar suport a l'emprenedoria i la innovació, la creació de riquesa i de llocs de treball.

La xarxa de vivers de la Fundació CEEILLEIDA disposarà de més de 10.000 metres quadrats a finals d'aquest any distribuïts entre els diferents centres situats a Cervera, Balaguer, Tàrraga, les Borges Blanques, Bell-lloc, Vielha, la Seu d'Urgell, Solsona i Sort.

GEMMA i Nubulus, noves incorporacions al CEEILLEIDA.

GEMMA Gestió i Mediambient, és un projecte que neix de la mà de tres enginyers i d'un tècnic agrícola per donar resposta a la gestió que es dona actualment a les restes vegetals, tant agrícoles com forestals. El projecte vol garantir la producció sostenible d'estellat, a partir de productes vegetals i oferir-lo com a producte local i de qualitat a distribuïdors de biomassa, instal·ladors de calderes, promotors o plantes de biomassa, entre d'altres.

D'altra banda, Nubulus és un projecte format per dos enginyers informàtics que ofereixen el servei d'externalització i outsourcing tecnològic per a petites i mitjanes empreses i comerços. L'objectiu és el d'oferir solucions tecnològiques en un sistema de lloguer, aportant reducció de costos i productivitat a les petites i mitjanes empreses.

[Seminari al cei de Cervera sota el títol La creació d'empresa: de la idea al negoci](#)

Divendres, 22 de Juny de 2012

La vicepresidenta segona de la Diputació de Lleida, Rosa M^a Perelló, juntament amb la regidora de promoció econòmica de la Paeria de Cervera, Sra. Rosa Santana, han presentat el primer dels seminaris especialitzat en la creació d'empreses al Cei de Cervera.

EL CEEILLEIDA, entitat integrada al consorci de Globalleida i amb el suport del Patronat de Promoció Econòmica de la Diputació de Lleida, ha començat aquest cicle de seminaris que constarà de sis sessions, especialitzades en cada un dels punts imprescindibles per la creació d'una empresa i impartits per docents especialitzats en cada una de les matèries.

L'objectiu d'aquest cicle de seminaris és afavorir la competitivitat i la diversificació de l'economia a les comarques de Lleida, i contribuir a difondre la iniciativa emprenedora i acompanyar-los a consolidar el pas de la idea de negoci a la creació de la seva empresa.

El cei Cervera ha tingut una alta participació en aquesta primera sessió, amb 24 participants i té previst oferir les cinc sessions següents fins completar el cicle, entres els mesos de juny i setembre.

[Seminari de Creació d'Empreses Innovadores "Els Dijous Emprenedors al CEI Cervera"](#)

Divendres, 06 de Juliol de 2012

A la sala d'actes del Centre d'Empreses Innovadors de Cervera durant els dos darrers dijous de juny, el primer de juliol i els tres últims de setembre es realitzen diferents seminaris sobre la creació d'empreses innovadores. Aquest cicle de seminaris s'ha promogut des del Ceeilleida, entitat integrada al consorci Globalleida i amb el suport del Patronat de Promoció Econòmica de la Diputació de Lleida i la col·laboració de la Paeria de Cervera. Consta de sis sessions on es tracten tots aquells aspectes a tenir en compte per a la creació d'una empresa. L'objectiu d'aquests seminaris és afavorir la competitivitat i la diversificació de l'economia a les comarques de Lleida, i contribuir a difondre la iniciativa emprenedora i acompanyar-los a consolidar el pas de la idea de negoci a la creació de la seva empresa. Fins a la data el seminari compta amb una alta participació amb un total de 29 persones inscrites.

Les Borges estrena el Centre Empresarial per fomentar la innovació

Dilluns, 16 de Juliol de 2012

El conseller d'Empresa i Ocupació, Xavier Mena, va inaugurar ahir el Centre d'Empreses Innovadores a les Borges Blanques, unes instal·lacions que neixen amb l'objectiu d'afavorir la creació i incubació d'empreses innovadores, així com les de recent creació. Les empreses que s'instal·lin al complex situat a la capital de les Garrigues hauran d'aportar algun component innovador a la seva producció, gestió, comercialització o en alguna altre fase del procés empresarial.

A l'acte també va assistir l'alcalde de les Borges Blanques, Enric Mir, i el regidor de Promoció Econòmica, Jordi Ribalta. Mir va destacar que "és una estructura absolutament necessària i un espai de referència per als emprenedors".

Així mateix, el conseller Mena va insistir que les empreses i iniciatives de diferents àmbits que s'instal·lin al complex "ajudaran a millorar la competència de les Borges Blanques i contribuiran a millorar, al seu torn, la competència del teixit econòmic de Catalunya". A més, Mena va avançar que des del Govern s'estudia incorporar formació d'emprenedors en assignatures impartides en els primers cursos de primària fins a la universitat.

Les instal·lacions del Centre d'Empreses Innovadores compten amb vuit sales de 45 a 180 metres quadrats, una sala polivalent i una altre de reunions.

Segons Ribalta, dos empreses ja s'han mostrat interessades a instal·lar-se al nou complex.

Els preus de lloguer són de 5,88 el metre quadrat més despeses de llum, gas i telèfon. Un dels requisits per poder instal·lar-se al nou equipament és ser una empresa de nova creació, o amb una antiguitat de sis mesos com a màxim.

Conveni CeeiLleida - Ajuntament de Balaguer

Dimarts, 31 de Juliol de 2012

Conveni de col·laboració entre el CEEiLleida i l'Ajuntament de Balaguer per posar en marxa un nou centre d'impuls a l'emprenedoria a la Noguera

Amb aquest conveni, el CEEiLleida es compromet a col·laborar en el funcionament del CEI en àrees com l'assessorament del pla d'empresa, la recerca de recursos financers, en l'àrea de màrqueting o en l'àmbit de la qualitat. El CEEiLleida, integrat en el consorci GlobaLleida i ubicat al complex de la Caparrella, també col·laborarà amb les despeses derivades dels cursos de formació, seminaris o assistència a fires que es duguin a terme al nou centre.

El president de la Diputació de Lleida, Joan Reñé, ha explicat que la demarcació de Lleida és un dels territoris que més places i centres d'innovació té distribuïts pel territori i ha destacat la importància que totes les comarques tinguin espais d'aquestes característiques perquè els nous emprenedors tinguin la possibilitat d'ubicar-se i rebre el suport i l'assessorament necessari per posar en marxa amb èxit les seves iniciatives empresarials.

L'alcalde de Balaguer, Josep Maria Roigé, ha indicat que aquest ha estat un projecte prioritari per la ciutat, ja que en moments de dificultats econòmiques com l'actual és important impulsar l'emprenedoria i la creació de llocs de treball.

L'Ajuntament de Balaguer destina un immoble per la creació del CEI, que ha estat construït amb una aportació de 194.913 euros per part del Patronat de Promoció Econòmica de la Diputació de Lleida.

L'objectiu del CEI de Balaguer és potenciar l'emprenedoria a la comarca de la Noguera, fomentar la innovació de les empreses en diferents àrees i donar-los suport des del seu naixement fins a la seva consolidació.

Aquest nou viver empresarial forma part del Centre Europeu d'Empreses de la Innovació (CEEI) de la Diputació de Lleida, que està formada per 10 centres amb una capacitat de més de 10.000 metres quadrats.

La Diputació de Lleida té en aquests moments la major xarxa de viviers d'empreses en un sol territori, amb l'objectiu d'impulsar la creació i incubació d'empreses innovadores arreu de les comarques de Lleida. El CEEI compartirà a finals d'any amb seus a Cervera, Balaguer, Tàrraga, les Borges Blanques, Bell-lloc, Vielha, la Seu d'Urgell, Solsona i Sort.

L'Alcalde de Sort, Llätzer Síbis, i el vicepresident del Patronat de Turisme de la Diputació de Lleida, Gerard Sabarich, han clausurat i han fet entrega dels diplomes als futurs emprenedors del CeI de Sort, al Pallars Sobirà

Dijous, 20 de Setembre de 2012

Han estat l'Alcalde de Sort, Llätzer Síbis i el vicepresident del Patronat de Turisme de la Diputació de Lleida, Gerard Sabarich, els encarregats de clausurar el primer cicle de seminaris ofert pel CEEiLLEIDA a través de la xarxa de ceis i fer entrega dels diplomes als alumnes que han finalitzat el seminari de formació.

La Diputació de Lleida a través de la fundació CEEiLLEIDA, entitat integrada al consorci de GlobaLleida, dona recolzament als ens locals que han posat en marxa centres empresarials arreu del territori. Per tal de afavorir la com-

petitivitat i la diversificació de l'economia a les terres de Lleida.

Els participants d'aquesta formació podran gaudir, de l'ajuda dels diferents tècnics especialitzats en les diverses àrees empresarials (avaluació del pla d'empresa, serveis d'assessorament especialitzat, accés al finançament a través de convenis amb entitats financeres públiques i privades, etc...) Així com a través de les administracions, s'està oferint a totes aquelles persones amb una idea innovadora amb possibilitats de viabilitat poder disposar d'un espai físic per posar en marxa el seu negoci en qualsevol localitat que formi part de la xarxa de centres empresarials de Lleida.

El CeeiLleida organitza la primera Jornada Tècnica sota el títol: "Planificació estratègica d'un viver", adreçat als responsables de la xarxa de centres empresarials de Lleida

Dijous, 20 de Setembre de 2012

El vicesindic segon del Conselh Generau d'Aran, Eduardo Valdecantos, i el coordinador del CEEILleida, Antoni Piñol, han inaugurat la primera jornada tècnica organitzada per la Fundació CEEILleida de la Diputació de Lleida

El Centre Europeu d'Empreses i Innovació (CEEILleida) ha organitzat aquest dijous i divendres una jornada sobre "Planificació Estratègica d'un Viver", que pretén estipular els eixos conductors i dotar de les eines necessàries per a la posada en marxa de totes les accions que han de portar a terme els centres empresarials que formen part de la xarxa de viviers.

L'objectiu és unificar els serveis segons la metodologia de CEEILleida, reconeguda recentment amb la màxima qualificació per la Comissió Europea, a més d'estar dotada amb el certificat de qualitat ISO9001.

La jornada, que se celebra a Vielha els dies 20 i 21 de setembre, reunirà els tècnics i regidors de l'àrea de Promoció Econòmica de la xarxa de centres empresarials que hi ha a les comarques lleidatanes i que estan situats a Vielha, l'Alt Urgell, el Pallars Sobirà, el Centre Tecnològic Forestal de Catalunya, Balaguer, les Borges Blanques, Bell-lloc, Cervera, Tàrraga i el Pallars Sobirà. En total, assistiran 17 representants d'aquests 10 centres empresarials que, juntament amb el de Lleida, disposen d'uns 180 espais a disposició de noves empreses innovadores de les comarques de Lleida.

L'objectiu és que a través de la xarxa de centres empresarials es pugui contribuir a la dinamització i desenvolupament empresarial, essent aquest un model per a la millora professional i la creació d'ocupació, repercutint favorablement en la diversificació econòmica de Lleida.

Comença a Balaguer el seminari de Creació d'Empreses Innovadores orientat a futurs emprenedors organitzat pel CeeiLleida

Divendres, 21 de Setembre de 2012

El Centre Europeu d'Empreses i Innovació (CEEILleida), entitat integrada al consorci de GlobaLleida i amb el suport del Patronat de Promoció Econòmica de la Diputació de Lleida, ha posat en marxa a diferents comarques lleidatanes un cicle de seminaris de Creació d'Empreses Innovadores adreçat a emprenedors i futurs emprenedors.

Aquest dijous s'ha celebrat la primera sessió del cicle al CEI de Balaguer (Noguera), que ha estat inaugurada per l'alcalde de Balaguer, Josep Maria Roigé, i pel vicepresident tercer de la Diputació de Lleida, Pau Perdices.

La primera sessió s'ha centrat en la "Creació de l'empresa: de la idea al negoci" i ha estat impartida pel professor de la Universitat de Lleida (UdL), José Manuel Alonso. El nombre d'inscrits ha estat més elevat del previst inicialment. Per aquest motiu, la sessió d'aquest dijous (que ha comptat amb més de 40 inscrits) es tornarà a repetir el proper 29 de novembre.

L'objectiu d'aquest cicle de seminaris és afavorir la competitivitat i la diversificació de l'economia a les comarques de Lleida. Per aquest motiu, es realitzen diferents sessions a través de tota la xarxa de viviers del CEEI de la demarcació de Lleida.

El primer d'ells s'ha fet a Sort (Pallars Sobirà) i aquest dijous el vicepresident del Patronat de Turisme de la Diputació de Lleida, Gerard Sabarich, i l'alcalde de Sort, Llàtzer Síbis, han estat els encarregats de clausurar el cicle i fer l'entrega dels diplomes als futurs emprenedors, que han finalitzat els seminaris.

El cicle de seminaris consta de sis sessions, especialitzades en cadascun dels punts imprescindibles per a la creació d'una empresa impartits per docents experimentats en cadascuna de les matèries. També acolliran aquest cicle seminaris els municipis de Cervera, Tàrraga, les Borges Blanques, Bell-lloc, Vielha, la Seu d'Urgell, Solsona i Lleida.

Finalitzat el seminari de formació que el CEEILLEIDA, ha impartit a través de la Xarxa de CEI's de les Terres de Lleida, al CEI Cervera

Dijous, 27 de Setembre de 2012

El vicepresident tercer de la Diputació de Lleida, Pau Perdices i la regidora de Promoció Econòmica de l'ajuntament de Cervera, Rosa Santana, han estat els encarregats de la cloenda i la entrega de diplomes del primer seminari especialitzat en la creació d'empreses al CEI de Cervera.

EL CEEILLEIDA, entitat integrada al consorci de GlobalLleida i amb el suport del Patronat de Promoció Econòmica de la Diputació de Lleida, ha estat el fil conductor en el desenvolupament d'aquestes sis sessions de les que ha constatat aquest seminari amb 30 participants.

El CEI Cervera, amb aquesta formació especialitzada vol contribuir a la difusió de l'emprenedoria, ajudant a totes aquelles persones que tinguin una idea de negoci a desenvolupar i consolidar la seva empresa en les instal·lacions que el consistori posa al seu abast en aquesta localitat.

Per altre banda el CEEILLEIDA, pretén crear un marc comú per al desenvolupament i la planificació estratègica d'un viver, estipulant els eixos conductors i dotar de les eines necessàries per la posada en marxa de totes les accions que han de portar a terme els centres empresarials que formen part de la xarxa de CEI's, unificant els serveis segons la metodologia del CEEILLEIDA, que ha estat reconeguda recentment amb la màxima qualificació per la Unió Europea, i acreditada sota la norma ISO 9001.

El CEI Tàrrega s'incorpora al Cicle de Seminaris que el CEEILLEIDA, ha posat en marxa a les diferents comarques Lleidatanes

Dijous, 27 de Setembre de 2012

L'alcalde de Tàrrega, Rosa Maria Perelló, i el vicepresident tercer de la Diputació de Lleida, Pau Perdices, inauguren el seminari de Creació d'Empreses Innovadores, organitzat pel CEEILLEIDA amb l'objectiu de donar formació especialitzada i contribuir a difondre l'emprenedoria.

La Fundació de la Diputació de Lleida (CEEILLEIDA), entitat integrada al consorci de GlobalLleida i amb el suport del Patronat de Promoció Econòmica de la Diputació de Lleida, imparteix a les diferents comarques Lleidatanes un cicle de seminaris de Creació d'Empreses Innovadores

adreçat a emprenedors i futurs emprenedors que vulguin posar en marxa la seva idea de negoci.

Aquest dijous ha començat al CEI de Tàrrega, la primera sessió del seminari que porta per títol "Creació d'Empreses Innovadores", impartit pel professor de la Universitat de Lleida (UdL), José Manuel Alonso, amb un total de 37 inscrits.

El cicle de seminaris consta de sis sessions, especialitzades en cadascun dels punts imprescindibles per a la creació d'una empresa impartits per docents experimentats en cada matèria.

Aquest cicle de seminaris és una de les eines que el CEEILLEIDA posa a l'abast de tots els centres empresarials que formen part de la xarxa de CEI's, que en aquests moments són 10 i que juntament amb el de Lleida disposen de més de 10.000 metres quadrats amb 180 espais a disposició de les persones que tenen una idea innovadora i volen consolidar el seu negoci a les terres de Lleida.

L'alcalde de Les Borges Blanques, Enric Mir, i la vicepresidenta segona de la Diputació de Lleida, Rosa Maria Perelló, inauguren el seminari de creació d'empreses innovadores

Dimecres, 10 de Octubre de 2012

L'alcalde de les Borges Blanques, Enric Mir, i el president del consell directiu de la Fundació del Centre Europeu d'Empreses Innovadores de Lleida, Pau Perdices, han signat aquest matí un conveni de col·laboració amb l'objectiu d'afavorir la emprenedoria a les Borges i a tota la comarca.

Com explica l'alcalde de les Borges, Enric Mir, "aquest conveni és cabdal per a poder tirar endavant el CEI de les Borges i per a poder donar suport als projectes empresarials que neixen a la nostra comarca i que han de contribuir a fer gran la nostra economia".

En aquest sentit, el president del Consell Directiu de la Fundació del Centre Europeu d'Empreses Innovadores de Lleida, Pau Perdices ha destacat "el suport de la Diputació de Lleida als emprenedors de les Garrigues", afegint que "el conveni és, només, un dels molts projectes comuns per a afavorir la creació de noves iniciatives empresarials".

Amb el conveni s'oferirà assessorament en el pla d'empresa, en la recerca de recursos financers, en l'àmbit de la qualitat i en màrqueting tecnològic amb la definició

de projectes, la cerca de proveïdors tecnològics, entre altres. A més, el CeeiLleida fa possible el finançament de l'organització de cursos de formació, seminaris, jornades i d'altres activitats de difusió de la cultura empresarial.

D'aquesta manera, el CEI Borges entra a formar part oficialment de la Xarxa de Centres d'Empreses Innovadores de Lleida, promogut pel Ceeilleida i que permet el treball col·laboratiu i en xarxa amb tots els tècnics i gestors dels viviers que la integren.

El CEI Tàrrrega signa un conveni de Col·laboració amb el Ceeilleida, i fa entrega dels primers mòduls a quatre noves empreses

Dilluns, 15 de Octubre de 2012

L'alcaldessa de Tàrrrega, Rosa Maria Perelló, i el vicepresident tercer de la Diputació de Lleida, Pau Perdices, han signat el conveni de col·laboració, amb el que el CEEILLEIDA, es compromet a col·laborar amb el Cei Tàrrrega, que forma part de la xarxa de ceis del territori. Al mateix temps s'ha fet entrega dels mòduls que ocuparan les primeres quatre empreses del Cei Tàrrrega.

El Centre d'Empreses Innovadores de Tàrrrega, ja compta amb les quatre primeres firmes instal·lades. El Cei Tàrrrega, ubicat a l'antic complex de Cal Trepapat, forma part de la xarxa de centres empresarials que impulsen els ajuntaments amb el suport del CEEILleida, fundació de la Diputació de Lleida integrada al consorci de GlobaLleida.

Les quatre primeres empreses instal·lades al CEI de Tàrrrega que signen avui els contractes d'adjudicació dels respectius mòduls. En concret, són:

- Computer Game Artist: Creació de videojocs i serveis gràfics.
- Hedera Solucions: Creació de pàgines web i aplicacions als diferents dispositius mòbils.
- Intersecció: Projectes culturals multimedia a través de suports tecnològics punters.
- Vol Consulting: Consultoria de logística del transport per a particulars i empreses.

El Cei de Tàrrrega, respon a la voluntat de facilitar la implantació de projectes de negoci de tarannà emprenedor, contribuint així a la generació d'ocupació i a la dinamització econòmica del territori.

Per altre banda també, s'ha signat un conveni de col·laboració entre el CEEILLEIDA i el Cei Tàrrrega per a poder donar suport als projectes empresarials que neixen a la comarca i que han de contribuir a fer gran la nostra economia.

Amb el conveni s'oferirà assessorament en el pla d'empresa, en la recerca de recursos financers, en l'àmbit de la qualitat i en màrqueting tecnològic amb la definició de projectes, la cerca de proveïdors tecnològics, entre altres. A més, el CeeiLleida fa possible el finançament de l'organització de cursos de formació, seminaris, jornades i d'altres activitats de difusió de la cultura empresarial.

D'aquesta manera, el CEI Tàrrrega entra a formar part oficialment de la Xarxa de Centres d'Empreses Innovadores de Lleida, promogut pel Ceeilleida i que permet el treball col·laboratiu i en xarxa amb tots els tècnics i gestors dels viviers que la integren.

El Ceeilleida, estrena el cicle de seminaris tardor-hivern, adreçat als emprenedors del centre empresarial de la Diputació de Lleida

Dimarts, 16 de Octubre de 2012

El CEEILLEIDA, ha començat aquest dimarts, el cicle de seminaris tardor-hivern, que constarà de sis sessions adreçades als emprenedors instal·lats al centre, la formació continuada i específica està dirigida a proporcionar eines i coneixements de gestió empresarial necessaris per a aconseguir amb èxit, tant la posada en marxa de l'empresa com la seva consolidació.

L'elaboració d'aquets cicles formatius, tenen l'objectiu de fomentar i facilitar un escenari on es puguin compartir coneixements i experiències que generin un procés de millora en l'emprenedoria i la innovació contribuint a sumar sinergies en el desenvolupament de l'àmbit empresarial.

Aquesta primera sessió, que porta per títol: Habilitats Comunicatives, a càrrec de Jordi Cabestany, Trainer Dale Carnegie en habilitats comunicatives, pretén concentrar a través d'un taller pràctic, les eines imprescindibles per a poder desenvolupar les estratègies de comunicació en la societat actual.

En aquesta mateixa línia, les següents sessions del cicle són:

- Comunicar millor per a arribar a tothom, a càrrec d'Eduard Cristobal, professor i especialista en màrqueting estratègic.
- Lideratge i marca personal, a càrrec de Xavier Roca, Director de SAGE Eurowin i professor de la UdL.
- Internacionalització. Passos per a iniciar-la i prospecció de mercats, a càrrec de Ricard Navàs, especialista en exportacions i prospecció de mercats.
- Com obtenir més beneficis i tenir més qualitat de vida, a càrrec de Jordi Torres, economista i dissenyador de negocis que atreuen.
- El finançament dels autònoms i les pimes, a càrrec de José Alonso, professor de la UdL.

Signatura del conveni de dinamització del CEI Pallars Sobirà, amb el Ceeilleida

Dimecres, 17 de Octubre de 2012

L'alcalde de Sort, Llätzer Sibís, i el president del Consell Directiu del Centre Europeu d'Empreses i Innovació, Pau Perdices, han signat el conveni de col·laboració entre el CEEILLEIDA i el CEI PALLARS SOBIRÀ.

La posada en marxa del CEI PALLARS SOBIRÀ, és una aposta per a la generació d'activitat econòmica. El centre empresarial, compte amb un espai de 250m2 distribuïts en 4 mòduls de 12 a 16 m2, i una sèrie d'espais comuns amb l'objectiu de fomentar la vertebració territorial de tota la demarcació de Lleida i la igualtat d'oportunitats per a tothom.

Amb aquest conveni el CEI PALLARS SOBIRÀ, forma part oficialment de la xarxa de cei's i el CEEILLEIDA, es compromet a col·laborar en el funcionament del centre empresarial del Pallars Sobirà, en àrees com l'assessorament del pla d'empresa, la recerca de recursos financers, en l'àrea de màrqueting o en l'àmbit de la qualitat.

Des de la posada en marxa del centre empresarial del Pallars Sobirà, el CEEILLEIDA, ha posat a l'abast dels emprenedors de la comarca cursos de formació especialitzada, amb gran èxit de participació, i tal com consta en el conveni, el CEEILLEIDA, seguirà col·laborant en activitats de formació, i amb les despeses derivades dels cursos de formació, seminaris o assistència a fires que es duquin a terme al nou centre.

Per altre banda, el CEEILLEIDA, amb aquest conveni, pretén crear un marc comú per a el desenvolupament de la planificació estratègica d'un centre empresarial, estipulant els eixos conductors i dotant-los de les eines necessàries per a la posada en marxa de totes les accions que han de portar a terme els cei's que formen part de la xarxa, unificant els serveis segons la metodologia del CEEILLEIDA, que ha estat reconeguda recentment amb la màxima qualificació per la unió europea, i acreditada sota la norma ISO 9001.

La xarxa de cei's de la Diputació de Lleida, que representa la major xarxa de centres en un sol territori són: Sort, Borges Blanques, Balaguer, Bell-lloc, Cervera, Tàrrega, Vielha, La Seu d'Urgell, Centre Tecnològic Forestal de Catalunya, en total 10 centres empresarials que, juntament amb el de Lleida, disposen de més de 10.000 metres quadrats i uns 180 espais a disposició de les noves empreses innovadores de les comarques de Lleida.

Seminari per a la creació d'empreses innovadores a la Val d'Aran

Dijous, 18 de Octubre de 2012

Inaugurat pel conseller d'Empresa i Treball, del Conselh Generau d' Aran, Eduardo Valdecantos, i el vicepresident tercer de la Diputació de Lleida, i diputat d'Aran, Pau Perdices.

El CEI VAL D'ARAN, del Conselh Generau d' Aran, ubicat a Casau, municipi de Vielha e Mijaran, que forma part de la xarxa de cei's de la Diputació de Lleida, s'ha sumat al cicle de seminaris que el CEEILLEIDA, entitat integrada al consorci de GlobaLleida i amb el suport del Patronat de Promoció Econòmica de la Diputació de Lleida, està impartint per tots els centres empresarials del territori.

L'objectiu d'aquets seminaris és donar formació especialitzada als futurs emprenedors, acompanyant-los a desenvolupar el seu pla d'empresa, contribuir a difondre l'emprenedoria i promocionar les instal·lacions que el Conselh Generau d' Aran posa a l'abast d'aquelles persones que tenen una idea innovadora i volen iniciar el seu negoci.

Aquets seminaris consten de sis sessions especialitzades en cada un dels punts imprescindibles per a la creació d'una empresa impartits per docents experimentats en cada una de les matèries.

La primera sessió sota el títol "La creació de l'empresa: de la idea al negoci" impartida pel professor de la UdL Sr. José Manuel Alonso, ha comptat amb una participació de més de 40 alumnes.

Les següents sessions del cicle són:

- Innovació i estratègia empresarial.
- Màrqueting empresarial.
- Management i lideratge.
- Les TIC aplicades al món de l'empresa.
- Elaboració del pla financer. Finançament empresarial.

Comença al CEI Alt Urgell, el cicle de seminaris de formació especialitzada

Dijous, 25 de Octubre de 2012

El vicepresident tercer de la Diputació de Lleida i president del Consell Directiu de la Fundació CEEILLEIDA, Pau Perdices, i el diputat de la Diputació de Lleida, Antoni Navinés, han inaugurat el cicle de seminaris organitzats per tot el territori, a través de la xarxa de CEI'S.

El CEI ALT URGELL, ubicat a l'edifici del Telecentre, compta amb unes instal·lacions de 250m², distribuïts en set locals, dels quals quatre estan ocupats. En l'inici d'aquest cicle de seminaris de formació especialitzada, amb el que es pretén fomentar l'emprenedoria i dinamitzar la innovació a l'Alt Urgell, també han assistit, Jordi Pallarés, regidor d'Empresa i conseller comarcal i el coordinador de Promoció Econòmica de la Diputació de Lleida i de la Fundació CEEILLEIDA, Antoni Piñol,

La primera sessió d'aquest seminari, que porta per títol, "La creació de l'empresa: de la idea al negoci", posa a l'abast dels futurs emprenedors els conceptes bàsics i els fonaments imprescindibles per a la creació d'una empresa. Serà al finalitzar el seminari, quan hauran assolit les eines adequades per crear amb èxit una empresa i poder contribuir a la millora professional i la creació d'autoocupació.

El CEI Balaguer entrega els diplomes del seminari de Creació d'empreses

Dijous, 25 de Octubre de 2012

L'alcalde de Balaguer, Josep M^a Roigé, i el vicepresident tercer de la Diputació de Lleida, Pau Perdices, acompanyat pel coordinador de Promoció Econòmica i del CEEILLEIDA, Antoni Piñol, han fet l'entrega dels diplomes als quaranta alumnes que han acabat el seminari de Creació d'empreses.

Amb aquesta formació especialitzada, el CEIBALAGUER, vol fomentar la difusió de la emprenedoria, ajudant a totes aquelles persones que tinguin una idea innovadora a consolidar el seu negoci i contribuir posant al seu abast les instal·lacions del centre empresarial de la Noguera.

El CEIBALAGUER, que forma part de la xarxa de CEI'S, de la Diputació de Lleida, amb aquesta metodologia d'autoocupació vol desenvolupar el creixement del teixit empresarial a la comarca.

El centre empresarial, té previst repetir aquest cicle de seminaris el proper 29 de novembre, per a acollir als més de 20 inscrits, que es van quedar sense plaça en l'anterior convocatòria.

Conveni de col·laboració entre el CEI Alt Urgell i el Ceeilleida

Dilluns, 29 de Octubre de 2012

L'alcalde de la Seu d'Urgell, Albert Batalla, el president del Consell Directiu del CEEILLEIDA i vicepresident tercer de la Diputació, Pau Perdices, amb el president del Consell Comarcal de l'Alt Urgell, Jesús Fierro, han signat el conveni de col·laboració entre la fundació CEEILLEIDA de la Diputació de Lleida i el CEI ALT URGELL que forma part de la xarxa de cei's del territori.

Aquest matí, s'ha signat el conveni de col·laboració entre el CEEILLEIDA i el CEI ALT URGELL, centre d'empreses a la Seu d'Urgell, situat a l'edifici del Telecentre de la ciutat i que disposa de 250 metres quadrats distribuïts en set locals, quatre actualment ocupats.

Amb aquest conveni, el CEEILLEIDA es compromet a donar continuïtat en la col·laboració del funcionament del CEI ALT URGELL, en àrees com l'assessorament del pla d'empresa, la recerca de recursos financers, en l'àrea de màrqueting o en l'àmbit de la qualitat. El CEEILLEIDA, integrat en el consorci Globalleida i ubicat al complex de

la Caparrella, també col·laborarà amb les despeses derivades dels cursos de formació, seminaris o assistència a fires que es duguin a terme al nou centre.

Amb el CEI ALT URGELL, es vol potenciar l'emprenedoria a la comarca i fomentar la innovació de les empreses tant en àrees de producció, gestió, comercialització o cooperació, amb l'objectiu d'afavorir les empreses empenedores des del naixement a la implantació i consolidació del negoci, donant-los-hi suport en l'elaboració del pla d'empresa a través dels tècnics del CEEILLEIDA de la Diputació de Lleida i de Promoció Econòmica de l'Ajuntament de La Seu d'Urgell.

Per altre banda, el CEEILLEIDA, amb aquest nou conveni, pretén crear un marc comú per a el desenvolupament de la planificació estratègica d'un viver, estipulant els eixos conductors i dotant-los de les eines necessàries per a la posada en marxa de totes les accions que han de portar a terme els centres empresarials que formen part de la xarxa de CEI'S, unificant els serveis segons la metodologia del CEEILLEIDA, que ha estat reconeguda recentment amb la màxima qualificació per la unió europea, i acreditada sota la norma ISO 9001.

La xarxa de CEI'S de la Diputació de Lleida, que representa la major xarxa de centres en un sol territori són: La Seu d'Urgell, Borges Blanques, Balaguer, Bell-lloc, Cervera, Tàrrega, Vielha, Sort, Centre Tecnològic Forestal de Catalunya, en total 10 centres empresarials que, juntament amb el de Lleida, disposen de més de 10.000 metres quadrats i uns 180 espais a disposició de les noves empreses innovadores de les comarques de Lleida.

La posada en marxa d'aquesta xarxa empresarial, està suposat un impuls en el desenvolupament econòmic de les terres de Lleida, ja que a través d'aquesta metodologia d'autoocupació amb més de 46 empreses instal·lades a la xarxa, donen feina actualment a més de 170 persones. (principalment del sector de les noves tecnologies).

[El CEI Solsonès comença el cicle de seminaris que el Ceeilleida imparteix a través de la xarxa de CEI'S](#)

Dijous, 08 de Novembre de 2012

El diputat Marc Escarré, i la directora del CEI SOLSONÈS, Imma Clop, inauguren el seminari de Creació d'Empreses Innovadores, organitzat pel CEEILLEIDA amb l'objectiu de donar formació especialitzada i contribuir a difondre la emprenedoria.

La Fundació de la Diputació de Lleida CEEILLEIDA, entitat integrada al consorci de Globalleida i amb el suport

del Patronat de Promoció Econòmica de la Diputació de Lleida, imparteix a les diferents comarques Lleidatanes un cicle de seminaris de Creació d'Empreses Innovadores adreçat a empenedors i futurs empenedors que vulguin posar en marxa la seva idea de negoci.

S'ha començat al CEI SOLSONÈS, la primera sessió del seminari que porta per títol "Creació d'Empreses Innovadores" amb 20 inscrits.

La primera sessió d'aquest seminari, que porta per títol, "La creació de l'empresa: de la idea al negoci", posa a l'abast dels futurs empenedors els conceptes bàsics i els fonaments imprescindibles per a la creació d'una empresa. Serà al finalitzar el seminari, quan hauran assolit les eines adequades per a crear amb èxit una empresa i poder contribuir a la millora professional i la creació d'autoocupació.

[El CEI Tàrrega entrega els diplomes del primer seminari professional](#)

Dilluns, 12 de Novembre de 2012

El Centre d'Empreses Innovadores (CEI) de Tàrrega ha lliurat els diplomes als participants de la seva primera activitat de formació. Es tracta d'un seminari sobre empreses innovadores, anomenat Dijous Empenedors i organitzat amb el CEEILLEIDA.

El cicle ha constatat de sis sessions des del 27 de setembre al 8 de novembre a càrrec d'experts en estratègia i màrqueting empresarial. La convocatòria, amb una trentena de persones inscrites, ha respost a l'objectiu de difondre les claus per a tirar endavant una idea de negoci. L'alcaldessa de Tàrrega i vicepresidenta de la Diputació de Lleida, Rosa Maria Perelló; el regidor de Promoció Econòmica, Carles Pascual; i el president de la Cambra de Comerç de Tàrrega, Delfí Robinat, han estat els encarregats d'entregar els certificats.

El CEI Tàrrega, ubicat a l'antic complex industrial de Cal Trepat i integrat dins la xarxa de centres empresarials que impulsen els municipis amb el suport del CEEILLEIDA, ja compta amb 4 mòduls ocupats.

La incubadora d'Empreses d'Innovació Agrometal·lúrgica de Bell-lloc d'Urgell, inaugura el seminari per la creació d'empresa

Dijous, 15 de Novembre de 2012

Amb l'objectiu de donar formació especialitzada i contribuir a difondre la emprenedoria, l'alcalde de Bell-lloc d'Urgell, Ramon Consola, el vicepresident tercer Diputació de Lleida, Pau Perdices i Antoni Villas, diputat de la Diputació de Lleida, han donat el tret de sortida al seminari professional que el CEEILLEIDA, està impartint a través de la xarxa de CEI's del territori.

La Incubadora de Bell-lloc, que forma part de la xarxa de CEI'S de la Diputació de Lleida, ha començat el cicle de seminaris que consta de cinc sessions, especialitzades en cadascun dels punts imprescindibles per a la creació d'una empresa impartits per docents experimentats en cada matèria.

La primera sessió d'aquest seminari, que porta per títol, "La creació de l'empresa: de la idea al negoci", impartit pel professor de la Universitat de Lleida (UdL), José Manuel Alonso, amb un total de 40 inscrits, posa a l'abast dels futurs emprenedors els conceptes bàsics i els fonaments imprescindibles per a la creació d'una empresa.

Serà al finalitzar aquest seminari, quan hauran assolit les eines adequades per a crear amb èxit una empresa i poder contribuir a la millora professional i la creació d'autoocupació.

La posada en marxa de la xarxa de CEI'S de la Diputació, te com a missió principal prestar recolzament a totes aquelles iniciatives empresarials que suposin una innovació o diversificació empresarial, oferint un sistema complet i integrat d'activitats i serveis.

La xarxa de CEI'S de la Diputació són: Cervera, Borges Blanques, Bell-lloc, Balaguer, Tàrraga, Vielha, La Seu d'Urgell, Sort, Centre Tecnològic Forestal de Catalunya, en total 10 centres empresarials que, juntament amb el de Lleida, disposen de més de 9.000 metres quadrats i uns 104 espais a disposició de les noves empreses innovadores de les comarques de Lleida.

Actualment, la Incubadora d'Empreses d'Innovació Agrometal·lúrgica de Bell-lloc, disposa de 636 metres quadrats distribuïts en 8 mòduls totalment equipats dels que cinc estan actualment ocupats.

Entrega dels primers diplomes als emprenedors formats al CEI Borges

Divendres, 16 de Novembre de 2012

L'alcalde de Borges Blanques, Enric Mir i el vicepresident tercer de la Diputació de Lleida, Pau Perdices van ser els encarregats de fer l'entrega del diploma que acredita l'aprofitament del cicle de seminaris de formació especialitzada, que amb el nom de "dijous emprenedors", ha format 36 alumnes en l'emprenedoria. A l'acte també hi va assistir el diputat de la Diputació de Lleida i alcalde de Juneda, Antoni Villas.

El CEI Borges Blanques, que forma part de la xarxa dels CEI de la Diputació de Lleida, en estreta col·laboració amb la regidoria de Promoció Econòmica de l'Ajuntament de les Borges, ha posat a l'abast dels futurs emprenedors de la comarca, a través d'aquest cicle de seminaris, els punts imprescindibles per a la creació d'una empresa.

L'alcalde borgenc ha declarat que "en uns moments complicats com els que vivim, comprovar l'interès que tenen tots aquests joves en buscar-se sortides pròpies per a sortir de la situació, em fa sentir orgullós d'ells i pensar que ens en sortirem aviat. Des de l'Ajuntament, amb la inestimable col·laboració de la Diputació, hi posarem tot el necessari per continuar-los ajudant a aconseguir els seus propòsits".

L'objectiu d'aquesta formació gratuïta, valorada amb un cost total de més de 3.000 euros, és el de contribuir a difondre l'emprenedoria, acompanyant-los a desenvolupar el seu pla d'empresa, a més de promocionar les instal·lacions del Centre Empresarial, que disposa de més de 900m, distribuïts entre mòduls i espais comuns i que el consistori posa l'abast d'aquelles persones que tenen una idea innovadora i volen consolidar el seu negoci a les Garrigues.

La posada en marxa d'aquesta xarxa empresarial està suposant un impuls en el desenvolupament econòmic de les terres de Lleida, ja que a través d'aquesta metodologia d'auto-ocupació, amb més de 46 empreses instal·lades a la xarxa, donen feina actualment a més de 170 persones, principalment del sector de les noves tecnologies.

La incubadora d'Empreses d'Innovació Agrometal·lúrgica de Bell-lloc d'Urgell, inaugura el seminari per la creació d'empresa

Dijous, 15 de Novembre de 2012

Amb l'objectiu de donar formació especialitzada i contribuir a difondre la emprenedoria, l'alcalde de Bell-lloc d'Urgell, Ramon Consola, el vicepresident tercer Diputació de Lleida, Pau Perdices i Antoni Villas, diputat de la Diputació de Lleida, han donat el tret de sortida al seminari professional que el CEEILLEIDA, està impartint a través de la xarxa de CEI's del territori.

La Incubadora de Bell-lloc, que forma part de la xarxa de CEI'S de la Diputació de Lleida, ha començat el cicle de seminaris que consta de cinc sessions, especialitzades en cadascun dels punts imprescindibles per a la creació d'una empresa impartits per docents experimentats en cada matèria.

La primera sessió d'aquest seminari, que porta per títol, "La creació de l'empresa: de la idea al negoci", impartit pel professor de la Universitat de Lleida (UdL), José Manuel Alonso, amb un total de 40 inscrits, posa a l'abast dels futurs emprenedors els conceptes bàsics i els fonaments imprescindibles per a la creació d'una empresa.

Serà al finalitzar aquest seminari, quan hauran assolit les eines adequades per a crear amb èxit una empresa i poder contribuir a la millora professional i la creació d'autoocupació.

La posada en marxa de la xarxa de CEI'S de la Diputació, te com a missió principal prestar recolzament a totes aquelles iniciatives empresarials que suposin una innovació o diversificació empresarial, oferint un sistema complet i integrat d'activitats i serveis.

La xarxa de CEI'S de la Diputació són: Cervera, Borges Blanques, Bell-lloc, Balaguer, Tàrraga, Vielha, La Seu d'Urgell, Sort, Centre Tecnològic Forestal de Catalunya, en total 10 centres empresarials que, juntament amb el de Lleida, disposen de més de 9.000 metres quadrats i uns 104 espais a disposició de les noves empreses innovadores de les comarques de Lleida.

Actualment, la Incubadora d'Empreses d'Innovació Agrometal·lúrgica de Bell-lloc, disposa de 636 metres quadrats distribuïts en 8 mòduls totalment equipats dels que cinc estan actualment ocupats.

Entrega dels primers diplomes als emprenedors formats al CEI Borges

Divendres, 16 de Novembre de 2012

L'alcalde de Borges Blanques, Enric Mir i el vicepresident tercer de la Diputació de Lleida, Pau Perdices van ser els encarregats de fer l'entrega del diploma que acredita l'aprofitament del cicle de seminaris de formació especialitzada, que amb el nom de "dijous emprenedors", ha format 36 alumnes en l'emprenedoria. A l'acte també hi va assistir el diputat de la Diputació de Lleida i alcalde de Juneda, Antoni Villas.

El CEI Borges Blanques, que forma part de la xarxa dels CEI de la Diputació de Lleida, en estreta col·laboració amb la regidoria de Promoció Econòmica de l'Ajuntament de les Borges, ha posat a l'abast dels futurs emprenedors de la comarca, a través d'aquest cicle de seminaris, els punts imprescindibles per a la creació d'una empresa.

L'alcalde borgenc ha declarat que "en uns moments complicats com els que vivim, comprovar l'interès que tenen tots aquests joves en buscar-se sortides pròpies per a sortir de la situació, em fa sentir orgullós d'ells i pensar que ens en sortirem aviat. Des de l'Ajuntament, amb la inestimable col·laboració de la Diputació, hi posarem tot el necessari per continuar-los ajudant a aconseguir els seus propòsits".

L'objectiu d'aquesta formació gratuïta, valorada amb un cost total de més de 3.000 euros, és el de contribuir a difondre l'emprenedoria, acompanyant-los a desenvolupar el seu pla d'empresa, a més de promocionar les instal·lacions del Centre Empresarial, que disposa de més de 900m, distribuïts entre mòduls i espais comuns i que el consistori posa l'abast d'aquelles persones que tenen una idea innovadora i volen consolidar el seu negoci a les Garrigues.

La posada en marxa d'aquesta xarxa empresarial està suposant un impuls en el desenvolupament econòmic de les terres de Lleida, ja que a través d'aquesta metodologia d'auto-ocupació, amb més de 46 empreses instal·lades a la xarxa, donen feina actualment a més de 170 persones, principalment del sector de les noves tecnologies.

El CEI Pallars Jussà, estrena les seves instal·lacions a Tàrragona amb l'inici del seminari especialitzat en la Creació d'Empreses

Dijous, 22 de Novembre de 2012

El diputat Xavier Pont i el coordinador del CEEILLEIDA, Antoni Piñol, posen en marxa un cicle de seminaris amb l'objectiu de donar formació especialitzada i contribuir a difondre la empremadoria a les terres de Lleida.

El CEI JUSSÀ que forma part de la xarxa de CEI's de la Diputació de Lleida, ha començat el cicle de seminaris que consta de sis sessions, especialitzades en cadascun dels punts imprescindibles per a la creació d'una empresa impartits per docents experimentats en cada matèria.

La Fundació CEEILLEIDA, com model d'èxit en el suport a l'empremadoria, la innovació, la creació de riquesa i llocs de treball, posa en marxa un cicle de seminaris orientats a empremadors i futurs empremadors de la província que vulguin fer realitat la seva idea.

Per tal de afavorir la competitivitat i la diversificació de l'economia a les terres de Lleida, aquests seminaris es difonen a través de tota la xarxa de CEI's, que en aquets moments, és la major xarxa de viviers en un sol territori.

El CEI JUSSÀ, acollirà en les seves instal·lacions l'inici del primer seminari de la creació d'empresa que porta per títol: "de la idea al projecte" a càrrec del professor José Alonso.

Finalitzen amb èxit de participació els Seminaris de Creació d'Empreses Innovadores

Divendres, 30 de Novembre de 2012

Eduardo Valdecantos, conseller d'Empresa i Treball del Conselh Generau d'Aran, Luís Carlos Medina, conseller d'Administració Pública, Finances i Coneixement i Pau Perdices, president del Consell Directiu del CEEILLEIDA (Fundació Centre Europeu d'Empreses i Innovació de Lleida) han clausurat "Els dijous empremadors", uns seminaris de creació d'Empreses innovadores que el Conselh Generau d'Aran ha organitzat des de l'Àrea de Promoció Econòmica juntament amb GlobaLleida i la xarxa dels CEI's de Lleida.

"Amb aquests seminaris s'ha intentat ajudar als empremadors per a crear nous projectes en uns moments de dificultats econòmiques que viu el país. Estem força satisfets ja que han participat més de 30 persones que esperem puguin crear la seva activitat empresarial a la Val d'Aran

i ajudin a la diversificació econòmica del nostre país" ha manifestat Eduardo Valdecantos, conseller d'Empresa i Treball.

A més, s'han signat els contractes de lloguer i s'han entregat les claus a les quatre empreses que han accedit al viver del CEI Val d'Aran:

- AranTech Enginyeria.
- WIFI ARAN.
- Aran Seguretat.
- PoliBiomasa

"Aquestes empreses tenen un arrendament de 3 anys i comptaran amb el suport tècnic dels especialistes de la xarxa de les CEEI's pel desenvolupament de la seva activitat. Cal recordar que queda oberta la possibilitat d'accedir als empremadors que estiguin interessats" ha assenyalat Luís Carlos Medina, conseller d'Administració Pública, Finances i Coneixement.

Signatura del conveni de col·laboració del CEI Bell-lloc, amb el Ceeilleida

Dilluns, 03 de Desembre de 2012

Ramon Consola, alcalde de Bell-lloc d'Urgell, i el vicepresident tercer de la Diputació de Lleida, Pau Perdices, signen avui, el conveni de col·laboració entre la fundació CEEILLEIDA de la Diputació de Lleida i el CEI BELL-LLOC D'URGELL, que forma part de la xarxa de CEI's de la Diputació.

El centre d'empreses disposa de 636 metres quadrats distribuïts en 8 mòduls de 12 a 17 metres quadrats, totalment equipats a més dels espais comuns, dels que 4 estan actualment ocupats.

Amb aquest conveni, el CEEILLEIDA es compromet en la col·laboració del funcionament del CEI BELL-LLOC, en àrees com l'assessorament del pla d'empresa, la recerca de recursos financers, en l'àrea de màrqueting o en l'àmbit de la qualitat. El CEEILLEIDA, integrat en el consorci GlobaLleida i ubicat al complex de la Caparrella, també col·laborarà amb les despeses derivades dels cursos de formació, seminaris o assistència a fires que es duguin a terme al nou centre.

Amb el CEI BELL-LLOC, es vol potenciar l'emprenedoria a la comarca i fomentar la innovació de les empreses tant en àrees de producció, gestió, comercialització o cooperació, amb l'objectiu d'afavorir les empreses emprenedores des del naixement a la implantació i consolidació del negoci, donant-los-hi suport en l'elaboració del pla d'empresa a través dels tècnics del CEEILLEIDA de la Diputació de Lleida i de Promoció Econòmica de l'Ajuntament de Bell-lloc d'Urgell.

Per altre banda, el CEEILLEIDA, amb aquest conveni, es pretén crear un marc comú per a el desenvolupament de la planificació estratègica d'un viver, estipulant els eixos conductors i dotant-los de les eines necessàries per a la posada en marxa de totes les accions que han de portar a terme els centres empresarials que formen part de la xarxa de CEI'S, unificant els serveis segons la metodologia del CEEILLEIDA, que ha estat reconeguda recentment amb la màxima qualificació per la unió europea, i acreditada sota la norma ISO 9001.

La xarxa de CEI'S de la Diputació de Lleida, representa actualment, la major xarxa de centres empresarials en un sol territori.

La posada en marxa d'aquesta xarxa, està suposat un impuls en el desenvolupament econòmic de les terres de Lleida, ja que a través d'aquesta metodologia d'autoocupació amb més de 46 empreses instal·lades a la xarxa, donen feina actualment a més de 170 persones. (principalment del sector de les noves tecnologies).

[Cloenda del seminari especialitzat en la Creació d'Empreses al CEI ALT URGELL](#)

Dijous, 13 de Desembre de 2012

Antoni Navinés, diputat de la Corporació provincial, ha estat l'encarregat de fer l'entrega dels diplomes als alumnes que han finalitzat el cicle de seminaris de "Els dijous emprenedors" uns seminaris de creació d'Empreses innovadores organitzats per tot el territori a través de la xarxa de CEI's.

El CEI Alt Urgell, participa en la difusió d'aquesta formació especialitzada, amb el propòsit d'ajudar als emprenedors a crear nous projectes, donant els conceptes bàsics i les eines adequades per a crear amb èxit una empresa i poder contribuir a la millora professional i a la creació d'autoocupació, imprescindible en uns moments de dificultats econòmiques com les actuals.

Els participants d'aquesta formació podran gaudir, de l'ajuda dels diferents tècnics especialitzats en les diverses àrees empresarials (avaluació del pla d'empresa, serveis d'assessorament especialitzat, accés al finançament a través de convenis amb entitats financeres públiques i privades, etc...) Així com a través de les administracions, s'està oferint a totes aquelles persones amb una idea innovadora amb possibilitats de viabilitat poder disposar d'un espai físic per posar en marxa el seu negoci en qualsevol localitat que formi part de la xarxa de centres empresarials de Lleida.

[Conveni per a la promoció del Centre d'Empreses Innovadores del Pallars Jussà](#)

Dimarts, 18 de Desembre de 2012

La Fundació Centre Europeu d'Empreses i Innovació de Lleida ha signat avui un conveni de col·laboració amb el Consell Comarcal del Pallars Jussà per a la promoció del Centre d'Empreses i Innovadores del Pallars Jussà ubicat a les instal·lacions de l'edifici del CITA Pallars.

El President del Consell Directiu de la Fundació CEEILLEIDA, Pau Perdices Pla, i el President del Consell Comarcal del Pallars Jussà, Joan Ubach i Isanta, rubricaran aquest document en què es posen les bases de col·laboració entre les dues entitats per tal de promoure aquest centre d'empreses a partir de la col·laboració en matèries com l'assessorament a nous emprenedors en l'elaboració del seu pla d'empresa, la recerca de recursos financers, l'assessorament estratègic i tecnològic, entre altres.

Aquest nou centre formarà part de la Xarxa de Centres d'Empreses Innovadores i tindrà com a objectiu principal donar suport a aquells projectes empresarials de nova creació que es vulguin instal·lar a la comarca diversificant l'economia i generant ocupació.

El centre disposa de 5 despatxos d'entre 10 i 15 metres quadrats, equipats amb mobiliari bàsic i connexió de línia telefònica, wifi, entre altres serveis. Aquests espais estan preparats perquè qualsevol professional hi pugui començar a treballar de forma immediata i s'ofereixen a preus molts baixos per evitar que els costos per a infraestructures siguin un factor dissuasori per als nous/noves emprenedors/es.

Des del centre també s'ofereix als/les professionals l'assessorament i formació en diferents àmbits relacionats amb temes econòmics, financers o de màrqueting, entre altres.

ceelleida

centre europeu d'empreses i innovació



Diputació de Lleida
municipis, territori i tu



Universitat de Lleida



Ajuntament de Lleida



Cambra de Comerç
de Lleida



Cambra de Comerç
de Tàrraga

