

Memòria d'Activitats 11



Diputació de Lleida

ceeilleida 
centre europeu d'empreses i innovació

Innovem junts!

Complex de la Caparrella
Edifici Ceeilleida
25192 Lleida
T. 973 221 119
ceei@ceeilleida.com
www.ceeilleida.com

Índex

PÀG. 1

05 SALUTACIONS

2

06 Ceeilleida

2.1 Presentació

2.2 Objectius. Innovació i empresa

2.3 Serveis del ceeilleida

2.4 Territori.

Les Borges Blanques, la Seu d'Urgell, Cervera i Solsona.

2.5 Patronat 2011

2.6 Organigrama

2.7 Ubicació Centres ceeilleida

3

10 EMPRESES

3.1 Empreses ceeilleida 2011

3.2 Actuacions.

Àrea d'Innovació i Empresa

3.3 Empreses instal·lades al Ceeilleida al 2011

4

29 FORMACIÓ

4.1 Cursos

4.2 Conferències i jornades tècniques

5

36 PROJECTES

5.1 INiCIA

5.2 Certificat de Qualitat ISO 9001:2008 en els serveis de creació i incubació d'empreses

6

38 NOTÍCIES

1. Salutacions



Joan Reñé i Huguet
President de la Fundació



Pau Perdices i Pla
*President del Consell
Directiu*

El Ceeilleida té com a objectiu principal el de contribuir al desenvolupament socioeconòmic de les comarques de Lleida i, en aquest sentit, la promoció de l'esperit empresarial s'ha erigit com a una de les eines més importants per a la creació d'empreses, ocupació i riquesa, en coordinació amb consells comarcals, ajuntaments, agents socials i econòmics, i d'altres entitats i administracions.

Som plenament conscients que hem de caminar cap a la promoció de les nostres terres com a destí de qualitat per a noves inversions, la captació d'empreses tecnològiques i la potenciació de la nostra àrea com a centre logístic de mercaderies.

És per això que en aquesta memòria es fa un repàs a les principals actuacions del ceeilleida.

En uns moments en que l'economia i l'empresa passen per uns moments difícils, el ceeilleida ofereix eines i serveis amb la voluntat que puguin esdevenir, directament o indirectament, els objectius professionals i empresarials de les comarques de Lleida.

Joan Reñé i Huguet

President de la Fundació

Pau Perdices i Pla

President del Consell Directiu

2. ceeilleida

El Centre Europeu d'Empreses i Innovació de Lleida

2.1 Presentació

El ceeilleida és una Fundació promoguda per la Diputació de Lleida i de la qual formen part els principals agents econòmics i socials de les terres de Lleida: Diputació, Ajuntament de Lleida, Cambres de Comerç de Lleida i Tàrraga, Universitat de Lleida, COELL, UGT, CCOO, Pimec i "la Caixa".

Compta amb el suport de la Comissió Europea com a organisme d'ajuda a les PIMEs i als empresaris innovadors, i està adherida a l'European Business Network.

2.2 Objectius. *Innovació i empresa*

- Sensibilització sobre la creació d'empreses innovadores: aquesta tasca inclou la promoció i gestió d'accions destinades a la sensibilització sobre la importància de la creació d'empreses (jornades d'emprenedors, premis a projectes empresarials innovadors, entre altres).

- Suport a la creació d'empreses innovadores: aquesta tasca inclou l'ajuda a la redacció de plans d'empresa, recerca del finançament necessari i l'assessorament tècnic, legal i fiscal en la posada en marxa del projecte.

- Assessorament a les empreses en diversos aspectes relacionats en els processos d'innovació com ara: la identificació i definició de projectes, la recerca de socis tecnològics, la gestió de projectes, el finançament de projectes, l'establiment de l'estratègia tecnològica de l'empresa, l'assessorament en estratègies de protecció industrial i l'assessorament en l'explotació dels resultats de la innovació.

2.3 Serveis del ceeilleida

El ceeilleida ofereix un sistema de serveis integrals tant a emprenedors de base innovadora com a empreses o grups d'empreses que vulguin innovar. Alhora ofereix suport a aquelles administracions locals que vulguin endegar polítiques de promoció de la innovació empresarial.

- Servei d'incubació, tant per a nous projectes empresarials com de projectes de desenvolupament tecnològic susceptibles de generar empreses.

- Servei de suport a la definició del model de negoci.

Avaluació prèvia del model de negoci. Suport a l'elaboració del pla d'empresa (estratègia, finançament, assessorament).

- Finançament.

Suport a la recerca de finançament públic o privat.

- Formació. Dirigida a proporcionar eines i coneixements de gestió empresarial necessaris tant per a la redacció del Pla d'Empresa com per a la posterior gestió de l'empresa.

- Informació Tecnològica. Actuacions de divulgació de noves tecnologies aplicables a l'empresa.

- Formació Tecnològica. Cursos específics sobre tecnologies aplicades i metodologies de gestió de la innovació.

- Assessoria bàsica i innovació.

Recerca d'alternatives tecnològiques, recerca de socis tecnològics, definició de projectes, definició de l'estratègia financera de projectes, sistemes de protecció industrial i definició de l'explotació dels resultats.

- Vigilància competitiva.

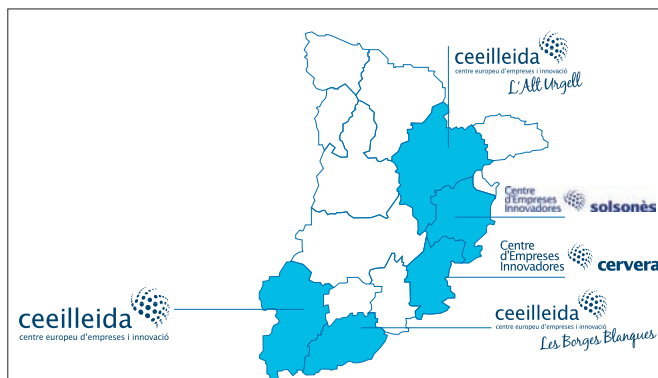
Vigilància de patents i articles científics. Gestoria R+D+I. Sol·licituds de finançament de projectes, gestió de projectes, preparació d'expedients d'incentius fiscals.

- Implantació de sistemes de gestió d'innovació.

Projectes d'implantació de sistemes de gestió de la innovació en empreses segons esquemes de *coaching*.

- Auditoria Tecnològica.

2.4 Territori



2.5 Patronat 2011

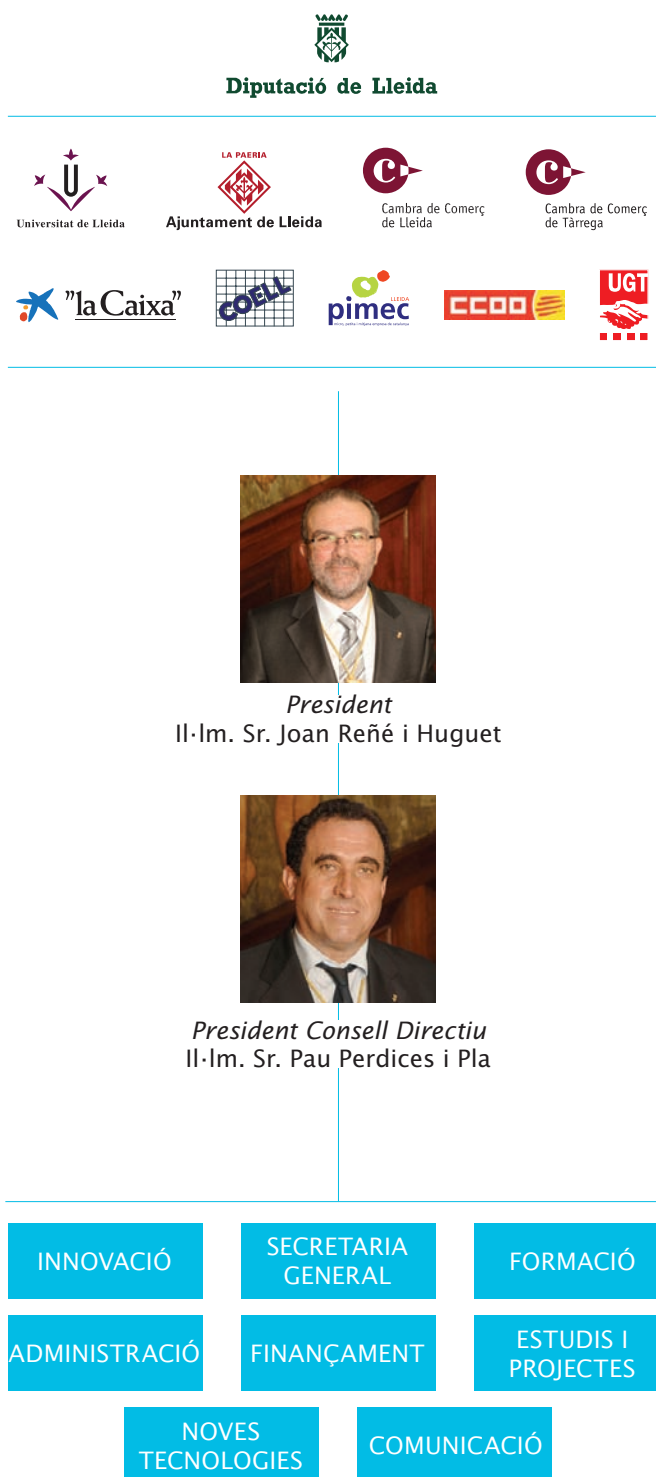
El Patronat

- Il·lm. Sr. Joan Reñé i Huguet.
President de la Fundació ceeilleida.
- Il·ltre. Sr. Pau Perdices i Pla.
President del Consell Directiu del ceeilleida.
- Sr. Miquel Padilla i Díaz.
 Sr. Antoni Navinés i Miró.
 Sr. Marc Escarré i Sala.
 Sr. Antoni Villas i Miranda.
 Sra. Montse Mínguez i Garcia.
 Sr. Joan Horaci Simó i Burgués.
 Sr. Josep Ma Baiget Marqués.
 Sra. Rosa Palau i Teixidó.
 Sr. Jordi Solé i Tàsias.
 Sr. Josep Maria Rusiñol i Ribes.
 Sr. Ferran Badia i Pascual.
 Sr. Francesc Roig i Torredelot.
 Sr. Enric Pujol Biosca.

El Consell Directiu

- Il·ltre. Sr. Pau Perdices i Pla.
President del Consell Directiu del ceeilleida.
- Sr. Miquel Padilla i Díaz.
 Sr. Antoni Navinés i Miró.
 Sr. Marc Escarré i Sala.
 Sr. Antoni Villas i Miranda.

2.6 Organigrama



2.7 Ubicació Centres ceilleida

Ceeilleida

Complex de la Caparrella

Edifici ceilleida

25192 Lleida

T. 973 221 119

F. 973 233 461

ceei@ceelleida.com

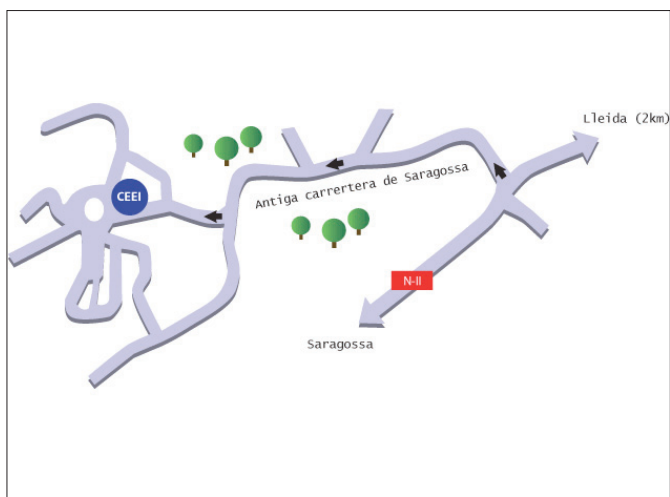
www.ceelleida.com



Edifici ceelleida



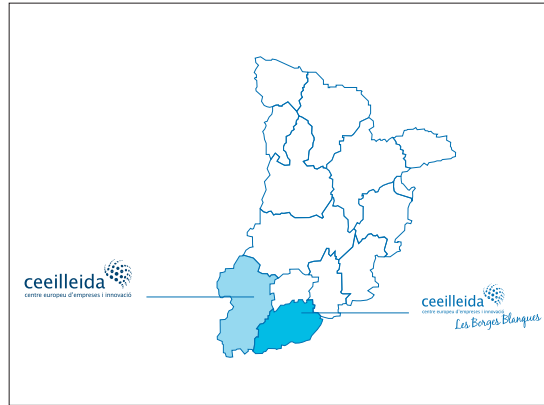
Com arribar-hi





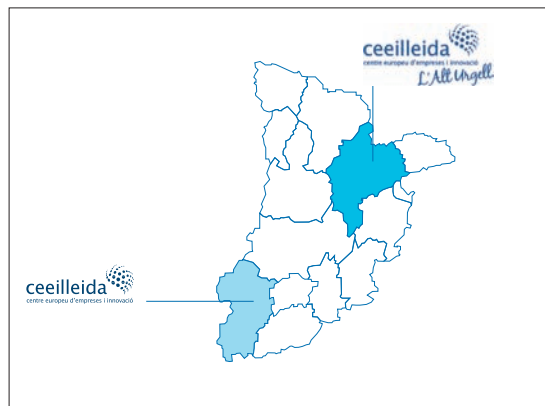
ceei les Borges Blanques

C. Indústria, 2B
25400 Les Borges Blanques
ipurroy@ceeilleida.com
<http://borges.ceeilleida.com/>



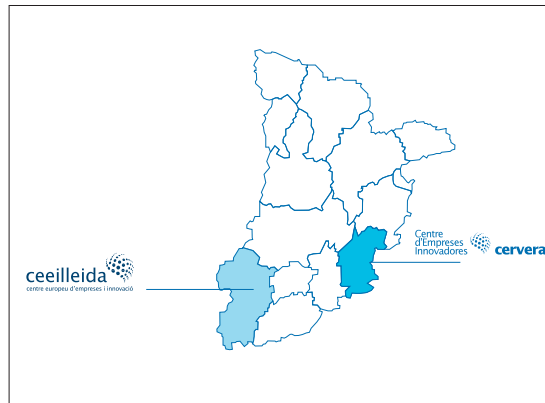
ceei l'Alt Urgell

Carrer de Capdevila, 29
25700 La Seu d'Urgell
T. 973 355 798
F. 973 352 603
telecentre@ccau.cat
<http://alturgell.ceeilleida.com/>



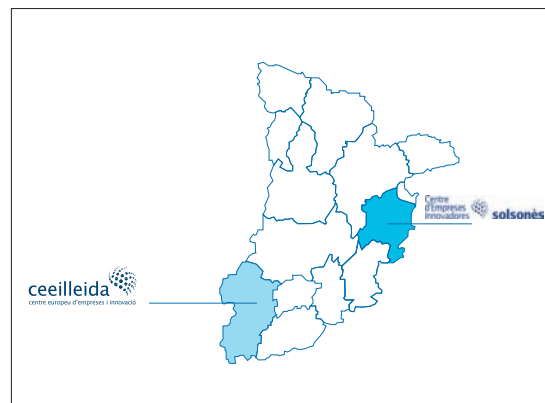
CEI Cervera

Avinguda del Segrià, 6B
25200 Cervera
Tel. 973 53 00 25
Fax. 973 53 19 41
cei@cerverapaeria.cat
<http://cervera.ceeilleida.com/>



CEI Solsonès

C/ Pujada del seminari s/n
25280 Solsona
Tel. 973 48 17 52
Fax. 973 48 13 92
<http://cei.ctfc.cat>



3. Empreses

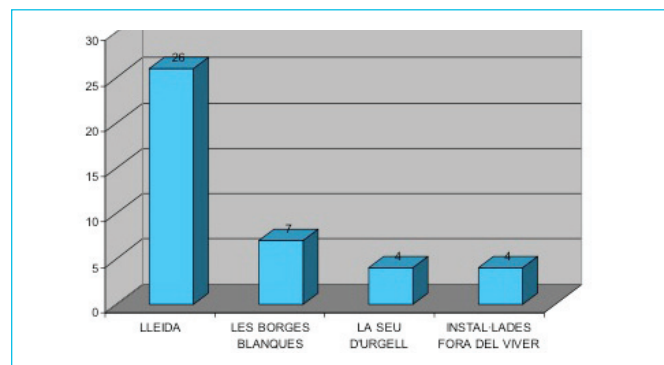
3.1 Empreses ceilleida a l'any 2011

Núm. empreses en total: 37

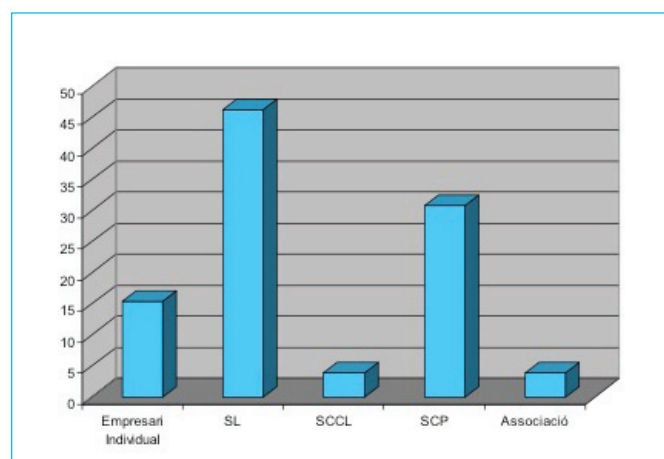
- ceilleida: 26
- ceilleida Les Borges Blanques: 7
- ceilleida La Seu d'Urgell: 4

Mitjana d'edat dels emprenedors a l'hora de crear un negoci: 31 anys.

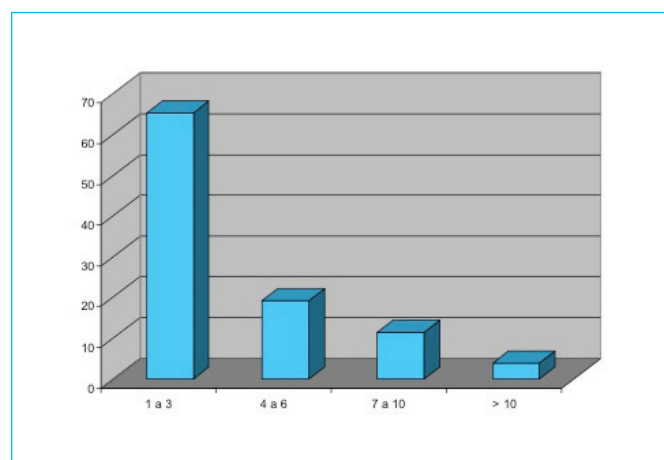
EMPRESSES INSTAL·LADES ALS VIVERS



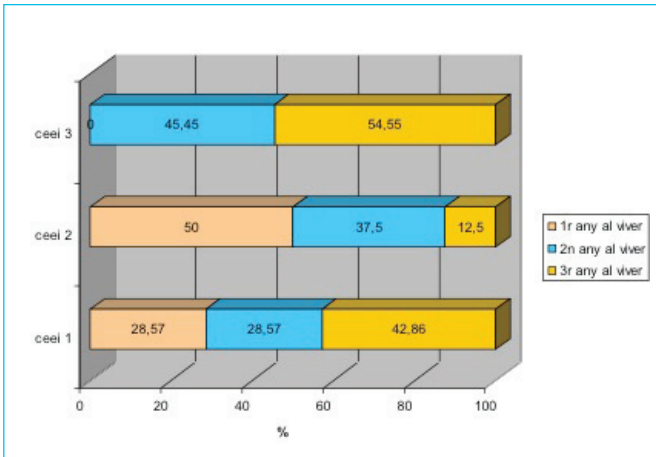
FORMA JURÍDICA DE LES EMPRESSES



% TREBALLADORS / EMPRESA



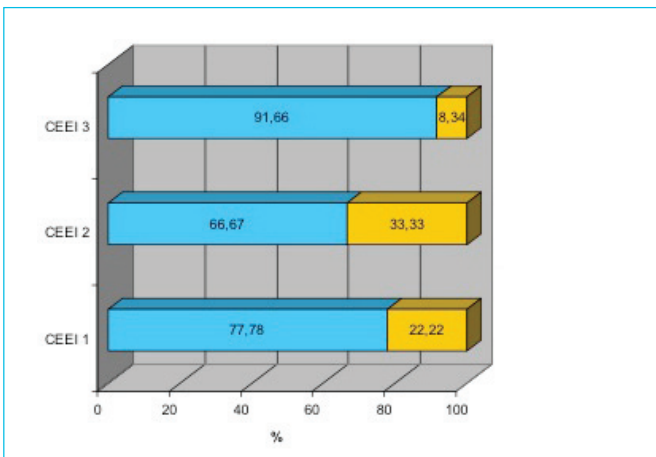
GRAU DE MADURESA DE LES EMPRESES ceelleida



Empreses instal·lades al Centre Empresarial de Lleida

- | | |
|-----------------|---------------------|
| ARUM | CLIBB |
| AXEB | F2R INDUSTRIALE |
| ECOSTUDI | BCM GLOBAL BRANDING |
| GSP | SEPRODAT |
| IN-SITU | BTACTIC |
| KIWISAC | ÇA VA |
| NXT TELECOM | XOPIE |
| SETHLANS ENERGY | WAYDN |
| USE-IT | BIOBÉ |
| VIAENERGIA | PROJECTING |
| ENEA GAMES | PLAUTECH |
| NVAX DIGITAL | BENDIT |
| WAITA TV | BIOAIRE |

OCUPACIÓ DEL ceelleida a 31/12/2011



Empreses instal·lades fora del Centre Empresarial de Lleida:

- CR3ATIVA
- SMARTISE
- DIPCAT
- INNOVART

Empreses instal·lades al Ceeilleida les Borges Blanques

- ARTEC
- TRANSPORTS VALL
- MARSAL & PORTA
- PEDRERES SÁEZ
- ROIG DISSENY INDUSTRIAL
- SERCOM
- METAZINCO

Empreses instal·lades al Ceeilleida la Seu d'Urgell

- AUBERRIA NATURA I PATRIMONI
- CREATIVA
- URGELL NAVARRO
- CUIDASEU

3.2 Actuacions. Àrea d'Innovació i Empresa

La finalitat del ceeilleida és impulsar l'arrencada, el creixement i la sostenibilitat de les noves iniciatives empresarials de la demarcació. Al ceeilleida, les empreses reben assessorament sobre bones pràctiques de mercat i sobre les eines de finançament que més bé s'adaptin a les seves circumstàncies. Això també es tradueix en la difusió de la cultura emprenedora i de risc.

Les activitats de l'Àrea d'Innovació Empresarial compren totes les accions i tots els instruments destinats a incrementar la competitivitat de les empreses del ceeilleida mitjançant l'estímul de la innovació en els vessants estratègic i operatiu, i en tots els processos de l'empresa.

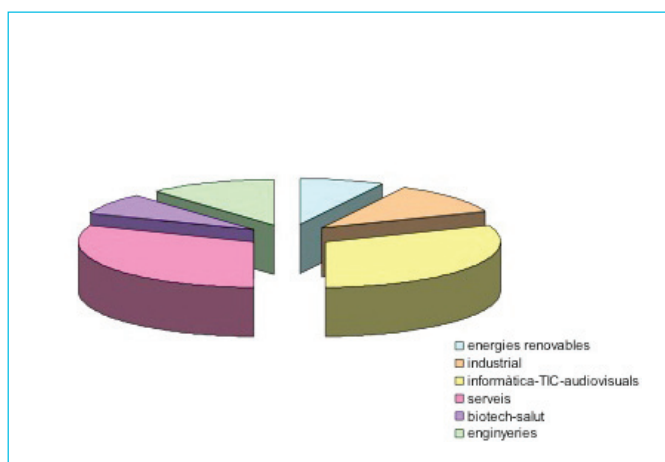
En aquest sentit, durant l'any 2011, es van realitzar un total de 82 actuacions a nivell provincial mitjançant la resolució de consultes en diferents àmbits empresarials.

SECTORS DE LES EMPRESES ASSESSORADES

Els SECTORS PRODUCTIUS en els quals van treballar aquestes empreses van ser:

- Energies renovables
- Industrial
- Informàtica - TIC - Audiovisuals
- Serveis
- Biotech - Salut
- Enginyeries

SECTORS EMPRESES INSTAL·LADES a ceeilleida



Els SERVEIS DE L'ÀMBIT D'INNOVACIÓ prestats en aquestes empreses van abastar des de:

— L'assessorament en la cerca de finançament adequat per al desenvolupament dels seus projectes (ajuts NE-OTEC, Gènesi, capital llavor, préstecs participatius), per facilitar la generació, el creixement i la consolidació de noves empreses innovadores.

— Assessorament en la cerca de proveïdors tecnològics adequats d'acord amb els projectes i necessitats de les empreses. El fet d'integrar coneixements científics i tecnològics en el procés productiu de l'empresa permet augmentar la quantitat i qualitat de la gestió tecnològica a les empreses.

— Assessorament en la introducció de processos innovadors que permetin impulsar un canvi organitzatiu en les empreses. Impulsar el creixement i la consolidació d'aquestes empreses i, alhora, millorar-ne la competitivitat.

També es va posar a disposició dels nous emprenedors i de les empreses ja consolidades un servei personalitzat d'informació i orientació en qüestions d'innovació. Aquest servei té per objectiu orientar les empreses respecte de l'estructuració tècnica dels seus projectes d'innovació així com de la millor via per al seu finançament, amb la finalitat d'aconseguir el màxim aprofitament dels recursos disponibles. Aquest assessorament és un servei de caràcter exclusivament consultiu.

3.3 Empreses instal·lades als vivers del ceeilleida al 2011

ARUM (SERVEIS AMBIENTALS)

Complex la Caparrella, 97
Edifici ceeilleida, 3
25192 Lleida
T./F. 973 283 315
info@arumsa.com
www.arumsa.com



ARUM SERVEIS AMBIENTALS és una empresa que ofereix un servei integral de consultoria i enginyeria ambiental i forestal dirigit a les empreses i administracions públiques del territori.

Els nostres serveis s'emmarquen, principalment, en els àmbits de:

Consultoria ambiental

Serveis i projectes ambientals dirigits a les empreses en diferents camps: aigua, residus, energies, emissions, ISO i distintius de qualitat, etc.

Enginyeria ambiental i forestal

Gestió i ordenació del territori

Avaluació de plans i programes, estudis del territori i

agendes 21.

Formació i comunicació

Protecció civil

Inuncat, Neucat, Sismicat, Infocat, entre altres.

Responsabilitat social empresarial

Oferim un servei pròxim, personalitzat i professionalitzat, per tal de donar compliment a les normatives, així com oferir millores i solucions a les empreses i entitats en el camp del medi ambient, sempre tenint en compte el desenvolupament i la innovació dels negocis. En aquest sentit, disposem d'un gran ventall de col·laboradors i *partners* tecnològics, que ofereixen una àmplia gamma de disciplines, tecnologies i experiències al servei dels nostres clients.

AXEB BIOTECH

Complex la Caparrella, 97
Edifici ceeilleida, 1
25192 Lleida
axeb@axeb.net
www.axeb.net



Axeb Biotech és una empresa transnacional amb la visió d'encapçalar mundialment nous desenvolupaments en bioprocessos i en producció de biomolècules d'alt valor afegit mitjançant l'aplicació de biotecnologia blanca i els principis de química verda i sostenible, amb origen en la valorització de subproductes agrícoles per a nutrició i sanitat animal, vegetal i en descontaminació ambiental.

Fundada l'any 2006, Axeb Biotech té el seu laboratori de biotecnologia i planta pilot al ceeilleida. Amb un equip investigador pluridisciplinari compost per químics, enginyers agrònoms, biotecnòlegs i llicenciats en ciència i tecnologia d'aliments, Axeb Biotech es compromet a oferir una alta qualitat d'investigació, desenvolupament i fabricació de noves molècules antioxidants, extractes naturals i productes intermediaris farmacèutics per a l'agricultura, la ramaderia i la indústria agroalimentària.

Disposem d'un procés de fabricació externalitzat, un laboratori de recerca i un centre de proves i assajos a escala mitjana per oferir un servei integral als nostres clients. Estem especialitzats en la recerca, separació i purificació d'ingredients funcionals d'origen botànic per a ús alimentari i empren tècniques innovadores d'extracció, equips de processament avançats i modernes instal·lacions i mètodes d'anàlisi per assegurar una alta puresa i qualitat de tots els nostres productes.

Cooperant amb la Universitat de Lleida, el nostre laboratori incorpora tecnologia d'avantguarda per investigar i desenvolupar nous productes i tecnologies relacionats amb la investigació, separació i purificació de compostos bioactius d'origen vegetal (nutracèutics i fitoquímics) i també amb la síntesi patentada d'una llibreria de tiazolidines, molècules antioxidants amb un gran potencial biològic.

BCM GLOBAL BRANDING

Complex la Caparrella, 97
Edifici ceeilleida, 2
25192 Lleida
T. 609 324 855
bcm@globalbranding.cat
www.globalbranding.cat



L'objectiu de Global Branding és treballar conjuntament amb les companyies del sector agroalimentari que vulguin desenvolupar el seu propi departament d'exportació.

El Centre Europeu d'Empreses i Innovació (ceeilleida) de la Diputació de Lleida va acollir una nova empresa que es dedica a obrir nous mercats d'exportació a empreses del sector agroalimentari. L'objectiu de l'empresa Global Branding és treballar conjuntament amb les companyies per a desenvolupar el seu propi departament d'exportació.

Per a aconseguir-ho treballem aspectes com l'adequació de la gamma de productes a les demandes i normatives internacionals, el desenvolupament de materials informatius i promocionals, l'elaboració d'estudis de mercat i la selecció d'empreses distribuïdores a cada país.

El responsable de Global Branding, Benjamin Colomer, posarà a disposició de les empreses que contractin el servei la seva xarxa de contactes en més d'un centenar de països. La trajectòria professional de Colomer ha estat sempre vinculada a la internacionalització d'empreses, la qual cosa li ha aportat una important experiència en l'àmbit internacional que ara vol posar a l'abast d'aquelles empreses que es decideixen a obrir nous mercats a l'exterior.

BIOBÉ

Complex la Caparrella, 97
Edifici ceeilleida, 2
25192 Lleida
T. 650 670 913
biobe@biobe.es



Nuestro proyecto nace de una forma de pensar maternal, todas las mamás del mundo tenemos un sentimiento muy profundo de preocupación por el futuro de nuestros hijos. ¿Qué planea vamos a dejarles?. Este sentimiento de responsabilidad nos ha guiado a lo largo de todo el proyecto, pensando, creando y produciendo hasta el último detalle de forma respetuosa con el medio ambiente.

Hoy podemos ofrecer una cuna muy especial, hecha con el cariño de dos madres. Nuestros hijos durmieron y descansaron en ella, hoy la ponemos a vuestra disposición para que vuestros hijos concilien también sus dulces sueños. Podéis conocerla y si os gusta comprarla en www.biobe.es

Cuando proyectamos los primeros esbozos de lo que hoy es la cuna Biobé Dreams, lo hicimos pensando en la salud y el bien-

tar del bebé y la mamá. Ya sabes, levantarse por la noche para calmarlo, darle el pecho...¡jagotador!. Por esto nuestra cuna es también una cuna colecho, que permite el contacto con el bebé durante las horas de descanso sin tener que levantarse.

Biobé dreams es el resultado de mucho esfuerzo, trabajo y la ilusión de dos madres que como vosotras, deseáis siempre lo mejor para vuestros hijos. Así que esperamos que os guste y vuestros hijos puedan descansar, crecer, ser felices y vivir en un mundo mejor.

BTACTIC

Complex la Caparrella, 97
Edifici ceeilleida, 3
25192 Lleida
T. 668 81 42 43 – 663 318 350
btactic@btactic.com
www.btactic.com



BTACTIC és una consultoria TIC especialitzada en open source i cloud computing, que ofereix assessorament integral en l'àmbit de les tecnologies de la informació i de la comunicació a PIMES de tot el territori nacional.

El seu objecte social i principals serveis són els següents:

- Serveis de consultoria i assessoria TIC

A través d'aquests serveis s'ofereix un anàlisi ampli de la situació TIC de cadascú dels nostres clients, per tal d'avaluar el seu nivell de digitalització dels processos, nivell d'adaptació i d'utilització de les eines TIC que ja tenen.

- Formació integral en TIC

A més de donar una assessoria àmplia sobre la integració de sistemes TIC als nostres clients, oferirem formació a les empreses assessorades per tal que treguin el màxim rendiment a les eines que ja tenen, i de les que puguin implantar a través de la nostra consultoria.

- Open Source & Cloud Computing

Comptem amb la utilització de les aplicacions de programari lliure i open source (codi obert), per tal que els clients puguin accedir a les més potents aplicacions de gestió empresarial i comunicacions que hi han a disposició lliure.

- Solucions TIC a mida

Com a tret diferencial de la nostra política de serveis, la PROFESSIONALITAT i la INDEPENDÈNCIA són la nostra principal referència davant dels nostres clients.

- Transferència Tecnològica

Un dels nostres objectius principals és estar sempre al dia de les noves tecnologies, en especial les TIC.

- Difusió de les TIC

Finalment, volem contribuir al coneixement i aplicació de les TIC integrades a les petites i mitjanes empreses (PIME's) per tal que aquestes puguin conèixer de forma periòdica i actualitzada les últimes innovacions en aquest àmbit.

ÇA VA comunicació gràfica

Complex la Caparrella, 97
Edifici ceeilleida, 3
25192 Lleida
T. 973 273 894 - 660 170 000
www.çava.es



TRAJECTÒRIA /

ÇA VA neix l'any 2004 a la ciutat de Lleida. L'estudi ben aviat desenvolupa un grafisme propi basat en l'anàlisi del concepte, trobant la seva màxima expressió, i tenint ben present la cèlebre frase popularitzada per l'arquitecte Mies Van Der Rohe, «Less is more» («Menys és més» / «Menos es más»).

RECONEIXEMENT /

Esforsos i talent donen el seu fruit un any després amb una selecció LAUS (Premis internacionals de disseny gràfic i la comunicació visual creats per l'ADG-FAD).

ESPECIALITATS /

Centrat en la comunicació gràfica, la imatge corporativa, el disseny editorial i la direcció d'art, de l'estudi de ÇA VA n'ergeix una gràfica neta, que lloa la puresa, accentua el detall i el fa diferent.

COL·LABORACIONS /

Susana Grau (fotografia i gràfic), Joan Vicent Cantó (fotografia), Berta Palau (comunicació), Estanis Comella (il·lustració i gràfic) entre altres, són alguns dels seus col·laboradors més propers.

CLIBB

Complex la Caparrella, 97
Edifici ceeilleida, 2
25192 Lleida
T. 973 274 688 - 639 457 944
comercial@clibb.es
www.clibb.es



clibb You need. We solve. és un nou concepte d'estudi de software tecnològic creat per tres joves emprenedors de Lleida ubicat al CEEI (Centre Europeu d'Empreses i Innovació), que basa el seu model de negoci en el "Mentoring". Segons definició estàndard es defineix com "oferiment de consells, informació o guia que es fa una persona amb experiència i habilitats en benefici al desenvolupament personal i professional d'una altra persona". Per a molts és un concepte molt nou i per ells un model organitzatiu estrella per obtenir qualitat.

El seu punt fort és traslladar al món dels negocis aquest concepte, desenvolupant les idees dels seus clients amb les últimes tecnologies, no només oferint consells, si no que també assumint un compromís amb les decisions preses ajudant a implementar-les i acompanyant aquestes durant tot el cicle de vida del projecte.

La seva idea és marcar la diferència en el desenvolupament de software a mida. Ells aposten per una solució professional flexible pel client i que, en la majoria de casos, una petita solució pot resoldre un gran problema sense necessitat de provocar grans canvis en la seva organització. No tan sols es necessita que les coses es facin, sinó que es facin bé.

Clibb es consolida com la primera empresa Lleidatana posicionada i reconeguda com a especialistes en el conjunt de tecnologies Microsoft® amb una base sòlida, aportant un valor tecnològic afegit a les seves solucions adaptades als nous models de negocis actuals.

ECOSTUDI

(SERVEIS INTEGRALS DEL MEDI AMBIENT)

Complex la Caparrella, 97
Edifici ceeilleida 3
25192 Lleida
T. 655 281 117
ecostudi@ecostudi.com
www.ecostudi.com



Ecostudi Serveis Integrals del Medi Ambient és una empresa que ofereix serveis de consultoria i enginyeria ambiental a través d'un equip pluridisciplinari de treballadors propis i col·laboradors formats en l'àmbit del medi ambient, l'urbanisme, l'arquitectura, l'enginyeria, la geografia i la salut, que permeten una visió macroscòpica dels reptes ambientals i aporten una visió més àmplia per tal d'assolir la solució més favorable.

Què fem?

CONSULTORIA AMBIENTAL

Assessorament en medi ambient, qualitat i prevenció, auditories, plans d'acció local i agendes 21, ISO 14001 i 9001, entre altres.

PREVENCIÓ I CONTROL DE LEGIONEL·LA

Programes de manteniment, neteges i desinfeccions d'instal·lacions, i més.

PREVENCIÓ DE RISCOS LABORALS

Avaluacions, estudis, entre altres.

CONTROLS AMBIENTALS

Determinacions analítiques.

ESTUDIS I PROJECTES

Estudis d'impacte ambiental, paisatgístic, de mobilitat, de residus, d'impacte acústic, i més.

TRÀMITS ADMINISTRATIUS

Autorització / llicència / comunicació ambiental, declaració anual de residus (DARI), DUCA, autoritzacions, concessions, etc.

FORMACIÓ

Formació en medi ambient, qualitat i prevenció de riscos laborals.

PLANIFICACIÓ I GESTIÓ FORESTAL

Censos botànics i faunístics, reforestacions, plans tècnics.

ENEAGAMES

Complex la Caparrella, 97
Edifici ceeilleida, 1
25192 Lleida
joseluis.pociello@soluziondigital.com
www.eneagames.net



ENEAGames és una empresa majorista de consoles, videojocs i accessoris que treballa gairebé exclusivament amb botigues d'electrodomèstics de tot el país, oferint-los el Know How i externalitzant tota la gestió dels mateixos.

MOTIUS D'ORIGEN DE L'EMPRESA

ENEAGames neix de l'experiència dels seus fundadors i el coneixement que posseeixen en el sector dels videojocs i de les botigues d'electrodomèstics. També tenen un coneixement intens del sector de la programació avançada en entorns web i gestió remota de botigues.

Es detecta el potencial que tenen les botigues d'electrodomèstics a la venda de videojocs però també s'observa la dificultat que tenen les mateixes a gestionar un negoci tan viu com és aquest, amb constants novetats, baixades de preus, promocions, obsolescència de producte, etc. Els punts de venda, no poden dedicar el temps necessari, ja que actualment suposa un percentatge molt petit del seu negoci.

Un cop detectat aquest problema, es genera un sistema informàtic que permeti, en temps real, conèixer els estocs i moviments de totes i cadascuna de les botigues que es gestionen per a poder interactuar amb el mateix. D'aquesta manera, a un punt de venda se li poden enviar les novetats, reposar els venuts o recollir el producte que no estiguin venent sense que la botiga hagi de preocupar d'aquestes gestions. Els punts de venda, es dediquen a rebre el producte, vendre'l i gestionar les recollides.

PERSPECTIVES DE FUTUR

Actualment ENEAGames, està gestionant el negoci dels videojocs a més de 280 botigues d'electrodomèstics a nivell nacional.

També està en les previsions de la companyia el poder crear una franquícia de videojocs que en un termini curt de temps pugui tenir presència a tota la península.

F2R INDUSTRIALE

Complex la Caparrella, 97
Edifici c eeilleida, 2
25192 Lleida
T. 973 274 752 - 627 010 571
f2rindustriale@gmail.com



L'objectiu de l'empresa f2R Industriale és garantir l'oferta més completa de recanvis, oferir solucions immediates i donar un servei d'assistència ràpida i experta per tot tipus de maquinària especialitzada en la manipulació agrícola.

L'empresa, anomenada f2R industriale, inclou diferents activitats, com són el subministrament tècnic industrial, el servei tècnic i el manteniment preventiu i correctiu, així com l'elaboració de projectes i la fabricació de maquinària agrícola.

Aquesta empresa neix després que una companyia dedicada a la fabricació, venda i muntatge de maquinària especialitzada en la manipulació de productes fructícoles hagi cessat la seva activitat i hagi deixat sense suport tècnic ni subministraments un important nombre de clients del Baix Cinca i el Segrià. L'objectiu és donar aquesta assistència tècnica als clients que ho necessitin a tot Catalunya i Aragó.

GSP (GRUP DE SANEJAMENT PORCÍ)

Complex la Caparrella, 97
Edifici ceeilleida, 1
25192 Lleida
T. 973 269 229 / F. 973 278 210
gsp@gsp lleida.net
www.gsp lleida.net



La nostra història s'inicia el 1995. El Grup de Sanejament Porcí (GSP) és una associació sense ànim de lucre que estructura el sector porcí de Lleida, Aragó i altres zones de la resta de l'Estat. L'any 2000 neix el GSP de Girona basat en la nostra experiència. L'objectiu de l'associació és la vigilància i millora de la sanitat porcina, a fi i efecte de resultar més competitiu en els mercats.

El GSP està regit per una junta de 10 membres representatius del sector: 3 representants d'empreses integradores, 3 representants de cooperatives, 3 ramaders independents i un representant del porcí selecte.

El dia a dia del GSP consisteix a agilitzar el servei de laboratori oficial, compartint tasca amb el DAR de la Generalitat de Catalunya. L'altra tasca del GSP és el compliment del programa sanitari dictat per l'administració competent a la província de Lleida, realitzant totes aquelles extraccions

necessàries per complir la legislació vigent. Els serveis veterinaris del GSP realitzen la presa de mostres imparcial a tots els socis; també es presten serveis a demanda dels socis.

Al GSP hi treballen 9 veterinaris, 3 biòlegs, 1 llicenciada en Ciències Econòmiques, 1 llicenciat en Enginyeria Informàtica, 2 tècnics de laboratori i un administratiu. Aquest sistema de treball ha permès que les administracions d'altres autonomies acceptin i validin els resultats emesos per la USP/GSP, com ara Aragó, Extremadura, el País Valencià i Múrcia. El fet d'estructurar el sector ens permet desenvolupar altres tasques que se'ns encomanen o sorgeixen a iniciativa dels socis. Actualment, el GSP està ampliant les seves instal·lacions per poder oferir serveis més notables al sector porcí. L'associació PORCSA - GSP està acreditada amb l'ISO 9001 (ER-1695/2008 AENOR), per a les activitats d'execució de programes sanitaris en porcí des de l'extracció de la mostra serològica i de l'anàlisi i emissió de resultats.

IN-SITU

Complex la Caparrella, 97
Edifici ceeilleida, 2
25192 LLEIDA
T. 973 26 88 38
info@in-situ.cat
www.in-situ.cat



[IN]SITU S.C.P. neix el 2009. Som un equip jove, amb experiència al sector públic i privat i amb una formació específica entorn al patrimoni i la cultura. [IN]SITU és una empresa dedicada al desenvolupament de projectes patrimonials, culturals i turístics, enfocats a la planificació i gestió territorial. Tot i ser un equip reduït, la col·laboració amb professionals de confiança en els camps necessaris en cada projecte ens dóna flexibilitat i garanties de qualitat.

[IN]SITU S.C.P. és una eina per realitzar projectes tan per l'administració pública o entitats sense ànim de lucre, com per empreses o entitats privades, que encaminin la gestió del patrimoni cultural i turístic a ser un factor de dinamització econòmica per al territori i la seva gent, a l'hora que conservar i valoritzar la cultura i el patrimoni local. També pretenem revaloritzar el patrimoni, potenciar-ne el seu ús social, facilitar l'accessibilitat i l'aprenentatge, i estrènyer els vincles entre la comunitat i el seu territori.

En definitiva, la conservació i gestió del patrimoni ha de convertir-se en un element més de reforç, reivindicació i desenvolupament de la comunitat local.

Que oferim?

- Redacció, gestió i execució de projectes culturals, patrimonials o turístics.
- Investigació i recerca històrica o cultural.
- Plans locals estratègics culturals.
- Disseny de continguts culturals i turístics.
- Web 2.0. i les Xarxes Socials aplicades al món cultural.
- Programació d'activitats d'entitats culturals o museístiques.
- Inventaris i catàlegs de patrimoni.
- Visites guiades.
- Organització d'activitats de difusió patrimonial-cultural (cursets, cicles de conferències, tallers, jornades temàtiques, diades culturals, didàctica).

KIWISAC

Complex la Caparrella, 97
Edifici ceeilleida, 1
25192 Lleida
T. 973 264 995 / 608 024 465
info@kiwisac.com
www.kiwisac.com



Kiwisac és una empresa que dissenya productes innovadors i funcionals dins del sector de la puericultura. També en fa la producció i disposa d'una xarxa de distribució per tot l'estat.

A partir d'una xarxa comercial distribuïm el nostre producte per tot l'estat.

Què fem?

KIWISAC, és una empresa solidària per la qual cosa col·labora en projectes per millorar els orfenats de la República Popular de la Xina

Els nostres productes són, actualment, diverses col·leccions de bosses maternals les quals han estat pensades per a un públic que valora l'estètica i la funcionalitat. L'anàlisi que hem fet de mercats i les seves tendències ens ha fet potenciar l'àrea de disseny on destaca per la recerca, que estem fent, de nous materials respectuosos amb el nostre patrimoni ambiental.

NXT TELECOM

Complex la Caparrella, 97
Edifici ceeilleida, 3
25192 Lleida
T. 902 883 238
jorge@nxt-telecom.com
www.nxt-telecom.com



NXT-Telecom és l'operadora lleidatana especialista en proporcionar serveis d'Internet i telefonia IP a nuclis urbans desagregats, entorns rurals, i llocs desatesos per altres operadors, reduint la fractura digital que existeix actualment i col·laborant així en els plans d'acció de sostenibilitat d'aquests entorns.

El fet de ser una companyia jove i dinàmica, permet visualitzar i abordar la demanda creixent del mercat, tant en els entorns particulars, empresarials i governamentals.

Les solucions de connectivitat estan basades en Ràdio Enllaços professionals en bandes de comunicació lliures: 5,8Ghz i 2,4Ghz, utilitzant tecnologia WiMAX, PreWiMAX i WiFi segons reflexa l'auditoria de necessitats de cada cas, i per a l'usuari no és necessari disposar de línia telefònica.

L' objectiu i compromís corporatiu és facilitar l' accés a la Societat de la Informació a qualsevol ciutadà i empresa.

Es tracta d'un producte de baix cost i altes prestacions, que no requereix manteniment per part de l'usuari final. La seva instal·lació i posada en marxa és molt ràpida, proporcionant als clients una connectivitat d'alta qualitat sense limitacions de usabilitat.

NVAX DIGITAL - SOLUZION DIGITAL

Complex la Caparrella, 97 .
Edifici ceeilleida, 1
25192 Lleida
T. 639 450 500
joseluis.pociello@soluziondigital.com
www.soluziondigital.com

SoluzionDigital

Soluzion Digital, és una central de compres i Serveis del sector de la informàtica que està present en gairebé totes les províncies a nivell nacional. Som la Central de Compres i Serveis més innovadora del mercat.

MOTIUS D'ORIGEN DE L'EMPRESA

Soluzion Digital, neix de l'experiència i el Know How dels seus fundadors en els àmbits de Centrals de compres, sector de la informàtica i el món de la programació en entorns web i bases de dades avançats.

Es detecta un canvi de cicle en el sector de la informàtica, el qual es preveu que evolucioni a sistemes d'associació, model actualment inexistent en aquest sector i que ja està molt madur en altres sectors com el de l'alimentació, les ferreteries i botigues de electrodomèstics.

A partir de la detecció d'aquest nínxol de mercat, es treballa en la realització d'un sistema informàtic de tractament remot

via web que permeti alimentar una intranet en temps real, d'informació de fabricants, majoristes i empreses de serveis del sector.

PERSPECTIVES DE FUTUR

Actualment la nostra central té 180 associats, la qual cosa ens posiciona amb més de 250 botigues d'informàtica repartides per tota la geografia nacional. Ara mateix, i després d'un any i mig de tasca comercial, podem dir que som la tercera força a nivell nacional en punts de venda per darrere de Botigues APP i Botigues Beep.

Les previsions per a aquest any, són les d'acabar amb 300 associats i uns 450 punts de venda, la qual cosa ens situï com la primera força nacional en nombre de punts de venda.

Les aspiracions a mitjà termini, són les de poder comptar amb 1000 punts de venda a nivell nacional.

PLAUTECH

Complex la Caparrella, 97 .
Edifici ceeilleida, 1
25192 Lleida
T. 646 181 045
plautech@plautech.com

PLAUTECH
TECNOLOGIES DEL PLA D'URGELL

Plautech dedica la seva activitat a la creació i manteniment d'aplicacions per la gestió comercial utilitzant plataformes mòbils.

Implementa tota l'estructura necessària en una empresa per agilitzar i controlar tota la xarxa comercial i poder automatitzar tots els processos possibles.

Basat en la plataforma Android disposa d'aplicacions tant per a mòbil com per a tablet.

El mòdul del servidor en format web permet el control de la xarxa comercial des de qualsevol lloc amb connexió a internet.

Un potent sistema d'enllaç permet incorporar les dades des de la majoria de sistemes de gestió actuals per actualitzar la xarxa comercial.

Les aplicacions també s'integren amb els serveis més comuns de google.

Les dades rebudes poden ser enviades de nou cap al sistema de gestió tancant així el cicle.

PROJECTING

Complex la Caparrella, 97
Edifici ceeilleida, 2
25192 Lleida
T. 973 195 041
tecnic@projecting.cat



TIPUS DE NEGOCI:

- Consultoria energètica, enginyeria i project manager.

administració pública necessita el primer pas per saber que realment necessita des de l'inici al nou canvi energètic.

MOTIUS D'ORIGEN DE L'EMPRESA:

-Projecting neix com una empresa que dona serveis d'enginyeria i arquitectura, amb un equip multidisciplinari de tècnics per executar auditories/estudis d'eficiència energètica, projectes i la gestió del desenvolupament dels mateixos. Amb un únic propòsit que és fer estalviar diners en consum i facturació d'energia dels clients.

Necessita una nova figura que entra en escena dins del mercat energètic i que consisteix en una consultoria energètica, que l'assessorarà correctament per estalviar diners des del principi.

PERSPECTIVES DE FUTUR:

-El cost del preu de l'energia continuarà pujant atès que ara paguem molt poc el seu cost real de la producció energètica. És per això que la millor prevenció per aquestes pujades és fer les coses des de l'inici correctament.

Qualsevol empresa, indústria, sector residencial o

SEPRODAT

Complex la Caparrella, 97
Edifici ceeilleida, 3
25192 Lleida
T. 973 262 323
info@seprodat.com
www.seprodat.com



SEPRODAT SOLUTIONS, S.L. és una consultoria legal en l'àmbit de les noves tecnologies i de la societat de la informació, especialment en la implantació i desenvolupament de la Llei Orgànica de Protecció de Dades de caràcter personal tant a empreses com a entitats públiques o privades.

Neix amb la vocació de proporcionar als seus clients un servei integral que garanteixi l'exacte compliment de la normativa reguladora en matèria de protecció de dades, oferint les millors solucions per a resoldre totes aquelles qüestions relacionades amb el desenvolupament de les noves tecnologies i de la Societat de la Informació.

L'equip fundador de Seprodat està integrat per tres sòcies, amb un interès comú, i que és el servei a les PYME. Aquest mateix equip va iniciar el seu períple professional l'any 2008 en l'àmbit de l'assessorament integral a empreses i professionals. Va ser arrel de l'experiència professional adquirida en aquest àmbit, que vàrem poder detectar la necessitat de donar cobertura legal en l'àmbit de les noves tecnologies i de la societat de la informació, obrint així aquesta nova línia de negoci especialitzada en donar compliment a les obligacions derivades de les normatives existents en l'àmbit de les TIC.

SETHLANS ENERGY

Complex la Caparrella, 97
Edifici ceeilleida, 3
25192 Lleida
T. 625 58 47 66
info@sethlans.es
www.sethlans.es



SETHLANS ENERGY és una empresa creada per a potenciar i desenvolupar les energies renovables. Provenint del nostre nom SETHLANS, que prové de la mitologia etrusca, estem íntimament lligats a la energia de la terra i per això som especialistes en geotermia. També desenvolupem camps com la biomassa i l'energia solar (panells tèrmics i fotovoltaics).

¿Què fem?

ASSESSORAMENT TÈCNIC, ESTUDIS I SUMMINISTRAMENT DE:

- Panells solars tèrmics i fotovoltaics així com dels seus components.
- Calderes i estufes de biomassa.
- Combustible per a biomassa (pellets, ós d'oliva, etc.)
- Bombes geotèrmiques.

A MÉS REALITZEM

- Estudis de viabilitat.
- Tets de resposta tèrmica.
- Estructures termoactives (anell energètic i pilots termoactius)
- Perforació de pous tant en sistema vertical com horitzontal.
- Col·locació de sondes per a geotermia.

USE-IT (EASY INTERFACES)

Complex la Caparrella, 97
Edifici ceeilleida 3
25192 Lleida
T. 655 687 687
info@useiteasy.com
www.useiteasy.com



USE-IT és una *spin-off* de la Universitat de Lleida que rendibilitza les empreses del client i aporta solucions d'USABILITAT i rendibilitat.

Què aporta USE-IT al mercat?

Necessito saber per què els usuaris no finalitzen les compres o no arriben al formulari de contacte al meu web. Necessito adaptar el meu negoci a les noves tecnologies web 2.0. Per donar solució a aquests problemes i molts altres, USE-IT ofereix els següents serveis:

USE-IT ofereix els serveis de disseny centrat en l'usuari i consultoria per al desenvolupament d'interfícies web i software, aconseguint així la màxima rendibilitat al software i webs de les empreses.

USE-IT no sols actua en l'entorn web i software, sinó que també disposa de serveis per al sector industrial.

A les fàbriques amb maquinària controlada per operaris es plantegen diverses qüestions: quant temps de formació necessita un treballador per fer funcionar una màquina a ple rendiment? I si volem fer rotacions? I si es posa malalt?

USE-IT ofereix els seus serveis d'enginyeria i consultoria per al desenvolupament d'interfícies de control i per solucionar aquests problemes, amb l'objectiu principal d'oferir més rendibilitat a les empreses dels nostres clients.

VIAENERGIA

Complex la Caparrella, 97
Edifici ceeilleida, 3
25192 Lleida
T. 973 263 937
aibars@stisoluciones.es
www.stisoluciones.es



Aquesta és una empresa dedicada a l'enginyeria i comercialització de productes per a les energies renovables i la millora de l'eficiència energètica.

La frase que defineix la seva política empresarial és: "no es tracta de produir més energia sinó de consumir menys obtenint les mateixes prestacions". La visió de l'empresa VIAENERGIA és implantar-se de forma consistent en els mercats de les energies i processos renovables i ser reconeguts tant per la qualitat de les seves instal·lacions com pel seu tracte personal i professional.

El primer producte amb que VIAENERGIA surt al mercat és un fanal fotovoltaic autònom que utilitza la tecnologia LED per proveir lluminàries amb molt baix consum elèctric. Aquests fanals tenen una autonomia de fins a 3 dies i tenen una gran utilitat en l'enllumenat públic de carrers i vials, així com en l'enllumenat de magatzems i altres locals de grans dimensions.

WAITA TV

Complex la Caparrella, 97
Edifici ceeilleida, 1
25192 Lleida
info@waita.tv
www.waita.tv



WAITA TV és una empresa centrada en la producció de continguts audiovisuals i la seva posterior difusió. Amb un equip de persones i mitjans tècnics preparat per fer possible qualsevol producte audiovisual, WAITA TV ofereix, a més, serveis d'assessoria, gestió, direcció i comercialització per a empreses del sector.

Conscients que el nou escenari de la TDT i la diversitat de plataformes audiovisuals (TV, Internet, mòbils...) mereixen una especialització concreta i específica, WAITA TV ofereix serveis de:

- Creació i producció de programes.
- Direcció de programes, idees i desenvolupament de projectes.
- Gestió de serveis informàtics.
- Gestió de publicitat i presència de productes en pantalla.
- Realització de publicitat.
- Realització de vídeos institucionals.
- Realització de vídeos musicals.

- Emissió en directe per Internet.
- Creació de nous canals a Internet.
- Imatge i identitat.
- Projecte tècnic.
- Explotació de recursos tècnics.
- Elaboració de plans de negoci audiovisuals.

WAITA TV és, també, un nou canal de continguts per Internet. Després de l'èxit aconseguit pels portals de vídeo a través d'Internet, WAITA TV posa en marxa la primera plataforma de programes d'entreteniment per la xarxa a Catalunya que emet contingut en català, castellà i anglès via IP, a partir del mes de gener de 2011.

Es tracta d'una televisió per Internet amb contingut audiovisual divers, multimèdia i interactiu. Una aposta per l'entreteniment i la interacció directa amb els usuaris.

WAYDN

Complex la Caparrella, 97
Edifici ceeilleida, 3
25192 Lleida
info@waydn.com
www.waydn.es



Waydn és una empresa de continguts digitals dedicada a la creació de Xarxes de Blogs i Microblogs que reinventa el concepte de Blog i Social Media cada dia. La innovació tecnològica, els continguts digitals i l'explotació de la publicitat a Internet són els tres pilars fonamentals de l'empresa.

Waydn és una empresa experta en el desenvolupament de blogs, posicionament web i visibilitat a Internet amb especial incidència en les Xarxes Socials i la publicitat contextual a Internet.

Waydn gestiona una xarxa de blogs i microblogs temàtics de més de 50 llocs web amb continguts digitals generats per WAYDN, pels usuaris d'Internet i per persones i empreses col·laboradores.

EL FUTUR

Internet és un sector en creixement continu. Waydn aposta pel creixement constant de l'ús d'Internet, la necessitat de la gestió de la presència digital a Internet per a les empreses i l'avenç tecnològic en aplicacions i dispositius mòbils com ara Android o el sistema operatiu iOS de Apple.

Waydn aposta pel continu desenvolupament de nous projectes propis basats en la creació de blogs i xarxes de microblogs i la seva explotació mitjançant la publicitat contextual a Internet com el pilar principal del seu negoci.

Waydn ofereix el seu Know-how en posicionament web, experiència en optimització i desenvolupament de blogs i presència a Internet a aquelles empreses que vulgui augmentar la seva visibilitat a Internet. Apostem per els blogs corporatius i la presència a les xarxes socials com a eina per garantir a les empreses la presència a Internet.

XOPIE

Complex la Caparrella, 97
Edifici ceeilleida, 3
25192 Lleida
info@xopie.com
www.xopie.com



Xopie és un servei integral de botigues virtuals enfocades a la venda per internet.

Per utilitzar Xopie no es requereix cap tipus de coneixement tècnic ja que gran part dels esforços i inversions s'han centrat en construir l'aplicació el més intuïtiva i fàcil de fer-se servir.

Xopie disposa de dos tipus de producte, la botiga Automàtica, per una creació de la botiga autònoma per part del client via internet, i la botiga personalitzada, per a crear la botiga acord a les exactes necessitats del client per part del nostre equip.

Les nostres botigues disposen de tres mètodes de funcionament: l'habitual botiga virtual oberta a qualsevol visitant, com a botiga B2B, en la que els compradors deuen estar registrats i acceptats per a accedir a la compra (ideal pel negoci entre empreses) i finalment com a catàleg, on es mostren tots els productes i es sol·licita informació però no es pot comprar.

Amb el fi de donar un servei global, Xopie disposa de tots aquells serveis que una botiga virtual pot necessitar, que va des de posicionament en els buscadors, marketing online, disseny corporatiu i gestió de dominis.

Xopie compta ja amb més de 1000 botigues obertes que recolzen el nostre entusiasme i dedicació.

ARTEQ4 (ARQUITECTURA/ENGINYERIA)

Indústria, 2B, 1r 2a, F
25400 Les Borges Blanques (Lleida)
Tel. 635 804 101
info@artec4.net
www.artec4.net



Despatx d'arquitectes, arquitectes tècnics i enginyers.

Feines que desenvolupem:

- Projecte d'obra nova
- Projectes de reforma
- Projectes industrials
- Projectes d'activitat
- Divisions horitzontals
- Informes tècnics
- Cèdules d'habitabilitat
- Direccions d'obra
- Coordinacions de seguretat i salut
- Taxacions

I tots els projectes emmarcats en les competències que abraça l'arquitecte, l'arquitecte tècnic i l'enginyer.

MARSAL I PORTA (ENGINYERIA. FORESTAL I AMBIENTAL)

C. Indústria, 2B, 1r 2a C
25400 Les Borges Blanques (Lleida)
Tel. 649 457 853 / 656 342 704 / 973 142 707
correu@marsalporta.com
www.marsalporta.com



Enginyeria Marsal i Porta, SL és un gabinet d'enginyeria constituït l'any 2000, especialitzat en l'àmbit forestal i ambiental, i format per professionals amb àmplia experiència en la planificació i la gestió del territori.

Aquest gabinet ofereix els seus serveis als ajuntaments i a altres administracions públiques, agrupacions de defensa forestal (ADF), associacions de propietaris forestals, empreses i propietaris privats.

L'àmbit de treball comprèn tot Catalunya i províncies limítrofes.

Els principals serveis que ofereix aquesta empresa són:

Protecció civil i emergències:

- Elaboració i implantació de plans de protecció civil municipal.
- Formació de voluntaris.

Dinamització lúdica i turística:

- Projectes de senyalització direccional i informativa d'itineraris i d'elements d'interès natural o cultural.
- Projectes de restauració de senders, corriols, fonts i altres elements de l'arquitectura popular rural.

Gestió del territori:

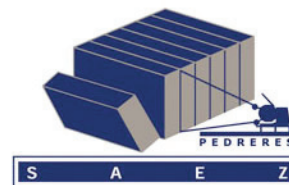
- Projectes de planificació forestal i cinegètica (caça).
- Estudis d'impacte ambiental.

Enginyeria rural:

- Projectes de camins, dipòsits i construccions rurals.
- Direccions d'obra.

PEDRERES SÁEZ

Indústria, 2B, 1r
25400 Les Borges Blanques (Lleida)
Tel. 973 140 048
info@pedreressaez.com
www.pederessaez.com



L'activitat de Pedreres Sáez, SL s'inicia l'any 1965. Des d'aquest moment i fins l'actualitat, l'empresa s'ha mantingut com una de les pioneres tant en l'extracció de pedra natural com en la comercialització d'aquesta.

Actualment disposa de pedreres pròpies, d'on extrau la pedra natural coneguda com arenosa o floresta, molt apreciada per la seva qualitat, resistència i adaptació climàtica.

La dilatada experiència en el sector al qual pertany aquesta empresa de Les Borges, està estretament vinculada a la tecnologia més avançada en el sector de què disposa, permet oferir als clients un servei i una imatge de serietat i qualitat guanyada a pols.

La qualitat del nostre producte ens permet cobrir les necessitats d'un gran ventall de clients.

La informació als professionals del sector és un dels valors afegits de l'empresa.

X@ ROIG (DISSENY EMPRESARIAL)

Indústria, 2B, entresòl, 3a
251400 Les Borges Blanques (Lleida)
Tel. 973 140 034 / 675 101 808
joseprll@gmail.com



X@ Roig Disseny Empresarial és una empresa dedicada al disseny multimèdia i al món de la informàtica.

Oferim:

En disseny gràfic, logotips, revistes, catàlegs, díptics, tríptics, anuncis, targetes, rètols, cartells, ect. També treballem en disseny 3D i en la conversió de formats de vídeo; a més, realitzem impressió digital de curta tirada i servei de fotografia ràpida per a esdeveniments socials.

En informàtica, disseny, gestió i programació web, disseny i programació de petites aplicacions informàtiques. També reparem i mantenim equips informàtics.

AUBERRIA

Capdevila, 29, 3, mòdul 2
25700 La Seu d'Urgell (Lleida)
Tel. 689 422 670
natura@auberria.cat
www.auberria.cat



Aubèrria natura i patrimoni SL és una empresa de l'Alt Urgell dedicada a l'estudi, la gestió, la difusió i la promoció del patrimoni natural pirinenc.

A la nostra regió no hi ha empreses que ofereixin, alhora, serveis de recerca, de gestió i de promoció del medi natural. Tanmateix, hi ha una necessitat creixent d'aquesta mena de serveis per part de les administracions locals, comarcals, nacionals, dels espais naturals protegits, del sector turístic i del món educatiu.

Aubèrria natura i patrimoni SL cobreix aquesta mancança amb un equip polivalent, coneixedor del país i arrelat al territori, que aporta a la societat una feina feta amb il·lusió i serietat. Els tècnics d'Aubèrria ens dediquem a la recerca, la gestió, la divulgació i la promoció del patrimoni natural des de fa més de 10 anys.

Oferim serveis de recerca (Prospeccions i censos de fauna i flora, estudis de distribució, estudis de migració, estudis de processos naturals, seguiment d'espècies, campanyes d'anellament d'ocells, inventaris d'habitats, catalegs de grups taxonòmics, catalegs de patrimoni singular o amenaçat, digitalització i anàlisi SIG), serveis de gestió (estudis de viabilitat d'espais naturals protegits, redacció de plans de gestió, diagnòstic patrimonial de béns naturals i culturals, avaluacions d'interès natural), serveis d'educació i comunicació (planificació i guiatge de sortides, cursos i xerrades, redacció de guies, catalegs, realització i monitoratge d'exposicions, conferències i presentacions, lloguer de fotografies, dibuixos, rétors interpretatius, tematització de miradors, interpretació d'itineraris, publicacions, disseny de webs, calendaris, tríptics...), serveis de ecoturisme (redacció de guies de visita d'espais naturals, guies de camins i topoguies, disseny de sortides d'observació, estudis de potencial ecoturístic, guiatges especialitzats de fauna i flora).

CREATIVA

Capdevila, 29, 3, mòdul 7
25700 La Seu d'Urgell (Lleida)
Tel. 655 662 266 - 655 660 033
creativa@creativa.cat
www.creativa.cat



CREATIVA és una empresa especialitzada en Comunicació Creativa

La Comunicació Creativa és un conjunt de tècniques i serveis comunicatius que, ben triats i combinats, aporten valor afegit a les empreses i als seus productes, donant-los el tipus de promoció que necessiten segons cada objectiu, moment i circumstància.

DISSENY GRÀFIC i MULTIMÈDIA

imatge corporativa ■ logotips ■ díptics ■ catàlegs ■ revistes ■ flyers ■ cartells ■ retolació ■ packaging ■ quadres digitals ■ invitacions ■ tanques publicitàries ■ vinils decoratius ■ webs ■ cd multimèdia ■ e-mailing ...

MERCHANDISING

regals promocionals i d'empresa ■ objectes de reclam publicitari (encenedors ■ samarretes ■ clauers ■ gorres ■ bolígrafs ■ globus ■ adhesius) ...

DISSENY D'ESPAIS i D'INTERIORISME

projectes d'interiorisme ■ estands per a fires ■ aparadorisme

ORGANITZACIÓ D'ESDEVENIMENTS

fires temàtiques ■ presentacions de producte ■ reunions d'empresa ■ inauguracions

MÀRQUETING

creació de campanyes ■ estratègia ■ contractació de mitjans

URGELL NAVARRO

Arquitectura Interior

Capdevila, 29, 3, mòdul 6
25700 La Seu d'Urgell (Lleida)
Tel. 627 272 270
urgellnavarro.interiorisme@gmail.com



-
- Servei integral d'interiorisme.
 - Projectes a mida.
 - Reformes
 - Disseny d'interiors de vivendes.
 - Locals comercials.
 - Disseny de mobiliari.

CUIDASEU

Capdevila, 29, 3, mòdul 4
25700 La Seu d'Urgell (Lleida)
Tel. 608 846 675
joseprmur@terra.es

Serveis d'atenció domiciliària per a les persones dependents

4. Formació

Formació des del ceeilleida

4.1 Cursos

Curs per a la creació d'Unitats d'Innovació i Transferència Tecnològica

El centre FP.cat de Lleida constituït per l'Escola del Treball de Lleida, l'Institut Caparrella, Institut Guindavols, l'Escola d'Hoteleria, Institut Torrevicens, el CIFO del Dep. Treball i l'Institut Municipal d'Ocupació de l'Ajuntament de Lleida realitza un curs al ceeilleida per a la creació d'Unitats d'Innovació i Transferència Tecnològica. Aquestes unitats volen donar servei a les empreses de Lleida ajudant-los a desenvolupar projectes i col·laborant en la innovació d'aquestes, això es vol aconseguir aportant l'experiència i els coneixements que acumulen tots els professors dels diversos centres amb una gran quantitat de titulats superiors.

En aquest curs també van assistir els centres FP.cat de Tarragona i FP.cat del Baix Ebre.

Inici del curs d'anglès comercial

Curs d'anglès comercial per als emprenedors del ceeilleida que vulguin perfeccionar aquest idioma. El curs es realitza cada dimarts i dijous de 9 a 10 hores a la sala polivalent de l'edifici ceeilleida 1.

Curs de protecció de dades a la Seu d'Urgell

Curs de Protecció de dades a la Seu d'Urgell on durant 15 hores els emprenedors assistents reben formació sobre:

- Marc introductor: el dret a la protecció de dades personals
- Normativa reguladora: la llei orgànica de protecció de dades personals i el nou reglament de Desenvolupament de la l'opd
- Àmbit d'aplicació de la LOPD
- La protecció de dades personals en l'inici de l'activitat empresarial
 - o La recollida de dades
 - o La creació de fitxers

- La protecció de dades en el desenvolupament de l'activitat

- o El tractament de les dades
- o Les cessions de dades
- o Les prestacions de serveis
- La finalització de l'activitat: la cancel·lació de les dades
- La protecció de dades en Relacions Laborals
- Les relacions entre empreses
- Dades especialment protegides
- Fitxers privats de solvència patrimonial i crèdit
- Règim especial per activitats de màrketing
- La seguretat de les dades
- El deure de secret
- Procediments de l'agència espanyola de protecció de dades
- Infraccions i sancions

Curs Tècniques Venda

El ceeilleida acull el curs de Tècniques de venda amb 20 alumnes inscrits. Aquest curs adreçat a tots aquells emprenedors que vulguin adquirir formació pràctica que els hi proporcioni una visió més àmplia de la tasca, aportant tècniques i eines necessàries per millorar l'èxit en la gestió comercial.

El ceeilleida amb el I MEETING POINT d'empreses simulades de Catalunya celebrat a Tàrrega

El director del ceeilleida, Guillermo Hervera, ha participat a la inauguració del I MEETING POINT d'empreses simulades de Catalunya celebrat a Tàrrega, organitzat per l'empresa simulada "Ménage i Hoteleria Tàrrega, S.A.S." on treballen els alumnes dels cicles formatius d'Administració i Gestió de l'Institut Alfons Costafreda. A la present jornada han assistit un gran nombre d'empreses expositores i participants.

SEMINARI: CREACIÓ, GESTIÓ I DEFENSA DE MARQUES

El Director de Catalunya de Clarke, Modet & C^o, José M^a del Valle, va impartir el Seminari de Creació, Gestió i Defensa de Marques dut a terme a l'Aula de Formació del ceeilleida.

Del Valle ha explicat als emprenedors assistents el funcionament en el referent al registre de les marques i els perills jurídics que l'envolten.

4.2 Conferències i jornades tècniques

Visites d'estudiants al ceeilleida

Dos grups d'estudiants de diferents cicles formatius del IES Mollerussa i del IES Torre Vicens han visitat el ceeilleida i han pogut comprovar de primera mà les vivències dels emprenedors del centre empresarial.

Jorge Fernández co-fundador de l'empresa NXT Telecom i Martí Picas i Jordi Seró fundadors d'IN-SITU han estat els protagonistes d'aquestes visites aportant com a exemple de funcionament del viver la seva experiència particular.

Èxit al primer Networking a la Fira de l'Oli

El CEEI Borges ha estat present en aquest intercanvi comercial, on han participat una cinquantena d'empreses de diferents sectors. EL CEEI juntament amb negocia't i el patronat de la Fira han apostat per aquesta iniciativa per poder promocionar i comercialitzar el seu producte. Segons els participants han pogut establir molts contactes i han demanat per fer-ne una segona trobada.

Més visites d'estudiants al ceeilleida

Dos grups d'estudiants de diferents cicles formatius IES Torre Vicens han visitat el ceeilleida i han pogut comprovar de primera mà les vivències dels emprenedors del centre empresarial.

Jorge Fernández co-fundador de l'empresa NXT Telecom i Núria Martell propietària de Kiwisac han estat els protagonistes d'aquestes visites aportant com a exemple de funcionament del viver la seva experiència particular.

El ceeilleida participa a la taula rodona "Tinc una idea d'empresa, i ara què?" celebrada en el marc de la 5a Fira F&T

El director del Centre Europeu d'Empreses i Innovació del ceeilleida, Guillermo Hervera, ha participat a la taula rodona "Tinc una idea d'empresa, i ara què?" que s'ha celebrat al Saló Segrià del Palau de Vidre de Fira de Lleida en el marc de les jornades tècniques de la 5^a edició de la Fira de Formació i Treball.

La jornada seguida per una cinquantena de joves ha servit per orientar als joves emprenedors que tenen en ment crear una empresa a les terres de Lleida.

Conferència: Pare vull ser un empresari d'èxit

El Club Lleida ESADE Alumni, ceeilleida i Fòrum Empresa han organitzat aquesta sessió a càrrec de Francesc Delgado i Jeroni Benavides.

Al llarg de la jornada, emmarcada dins la presentació del llibre Pare vull ser un empresari d'èxit, s'ha plantejat de forma innovadora i integradora dos mons que fins ara semblaven separats, sinó contraposats, a l'acció empresarial com són el mercat extern (els clients), per una part, i la gestió interna (els col·laboradors i l'organització), per l'altra.

Durant la sessió, els autors d'aquest nou manual, han aportat una visió diferent de com assumir el repte de ser empresari al segle XXI.

I Trobada Iniciador Lleida

Amb el patrocini i la col·laboració del ceeilleida s'ha celebrat la I Trobada Iniciador Lleida al Cercle d'Economia. Iniciador és una comunitat d'emprenedors que té com a objectiu fomentar i facilitar l'emprenedoria. Per aconseguir-ho, s'organitzen activitats d'emprenedors per a emprenedors, on es puguin compartir coneixements i experiències, i que fomenti les bondats de la cultura empresarial.

El projecte va sorgir a Madrid a principis de 2007. Compta amb una estructura descentralitzada formada per grups locals que organitzen trobades a la seva ciutat.

Actualment es realitzen trobades periòdicament en més de 34 ciutats espanyoles, organitzades per 29 grups locals formats per més de 100 voluntaris.

El primer Iniciador Lleida ha comptat amb la presència de Javier Martín, un dels fundadors d'Iniciador i emprenedor amb experiència en endegar projectes vinculats amb Internet.

Eduard Punset estrella del segon dia del cicio

L'organització anuncia una segona edició i creu que ara cal incentivar l'aplicació pràctica en les organitzacions de programes de gestió emocional.

L'advocat, economista i divulgador científic Eduard Punset ha assegurat en el marc del I Congrés d'Intel·ligència Emocional a les Organitzacions, trobada que ha tingut lloc a La Llotja de Lleida, que "estem variant les estructures de convivència que han existit des de fa 10.000 anys" i que "estem canviant el nostre afincament agrari per tornar a ser una societat més nòmada". Quant a la crisi econòmica actual, ha proposat diferents fórmules per superar-la que inclouen una flexibilització mental que ens permeti canviar d'opinió, el tractament de l'estrès, l'obertura a l'exterior i provar nous camps empresarials o socials.

Punset va afegir que "tot just ara estem descobrint el significat de la gestió emocional, que és una ciència que inclou canvis profunds per fer ciutadans dignes –amb les competències adequades– d'una civilització globalitzada". Va apuntar que els empresaris haurien d'aplicar programes específics de gestió social i emocional per millorar la competitivitat de l'empresa, però que seria interessant que "primer ho provés una bona universitat privada".

Sobre un dels seus temes estelars d'estudi, Punset va dir que les persones viuen en la infelicitat per tres raons: la dissonància o la negativa congènita a canviar la nostra opinió fet que, en època de crisi, és molt negatiu; el codi dels morts, o el temor a trencar les regles establertes pels nostres avantpassats, i la incapacitat de l'Estat per contribuir a minvar l'estrès dels seus ciutadans.

Punset va dir que l'organització del congrés li ha semblat "encoratjadora" però ha afegit que era del parer que la seva celebració "tardaria en materialitzar-se en el món corporatiu".

Balanç de la trobada

El director del ceeilleida, Guillermo Hervera, es va mostrar molt satisfet pel grau d'acceptació del I Congrés d'Intel·ligència Emocional a les Organitzacions, i especialment per "l'elevat nombre d'inscripcions i de persones interessades, que han desbordat les nostres expectatives". Hervera va recordar que una bona gestió emocional a les empreses comporta un 1% de millora de les relacions laborals i un 2% d'increment dels resultats econòmics de les companyies. També va anunciar que el congrés podria celebrar-se novament d'aquí a dos anys i que a partir d'ara treballaran per "incentivar l'aplicació de programes de gestió emocional, com la que du a terme la Diputació de Guipúscoa, a les empreses del territori lleidatà".

La presidenta del I Congrés d'Intel·ligència Emocional a les Organitzacions, la doctora Gemma Filella, va recordar que la Universitat de Lleida treballa des de l'any 1997 en la gestió de les emocions i "ara cal traspasar els nostres coneixements a les organitzacions".

Conclusions del Congrés

Finalment, la doctora Filella va aprofitar la cloenda del Congrés per avançar algunes conclusions extretes de les ponències exposades aquests dies:

— Tot i que ja sabíem —i és un fet constatable— que les emocions juguen un paper molt important en la nostra vida, els estudis neurològics han ratificat la forta connexió entre els pensaments i els sentiments, per la qual cosa cal ratificar que les emocions són molt importants en el moment de prendre decisions.

— Els nivells d'Intel·ligència Emocional (IE) tenen una relació directa amb els nivells de benestar personal, tant a nivell fisiològic com cognitiu.

— És indubtable que l'aplicació de la IE aporta beneficis a les organitzacions, però cal partir sempre de l'anàlisi de les necessitats concretes i cal intervenir per solucionar problemes específics. Cal fer avaluacions prèvies i posteriors a la intervenció.

— És preferible que qualsevol actuació en IE compti amb el suport de tota l'organització, tot i que la figura del líder és clau per a l'èxit de la intervenció. El líder ha de donar abans de poder demanar.

— La competència d'un professional s'explica en bona part pels seus nivells d'IE.

— La IE es pot desenvolupar i mesurar; hi ha diferents instruments de mesura vàlids i fiables.

— Hem constatat l'existència de diferents models per treballar el tema de la IE, però podem concloure que el punt bàsic és la consciència emocional: conèixer i entendre què sentim nosaltres mateixos i els altres, per després poder gestionar i dominar les emocions. A partit d'aquí hi ha models que afegeixen els factors de l'autoestima, les relacions socials i les competències cognitives per contribuir a vehicular les emocions.

— Finalment, hi ha un consens en constatar que no podem desvincular la IE dels valors morals: cal utilitzar la IE, en definitiva, per millorar el funcionament d'una organització o d'una empresa però també per ser millors persones.

El I Congrés d'Intel·ligència Emocional és la primera trobada d'aquest àmbit organitzada a l'Estat espanyol, ha tingut lloc els dies 24 i 25 de març amb la participació d'alguns dels especialistes nacionals i estrangers més reputats en aquest àmbit i amb la presència de 550 congressistes procedents de tot Espanya. La trobada està organitzada pel Centre Europeu d'Empreses i Innovació, la Universitat de Lleida i el Grup de Recerca en Orientació Psicopedagògica (GROP).

[IV jornada d'innovació empresarial dirigida als professors de Formació Professional que imparteixen l'assignatura de FOL](#)

Sota el lema "Educar a l'emprenedor" el ceeilleida i l'ICE (Institut Ciències Educació) de la UdL han organitzat la IV Jornada d'Innovació Empresarial adreçada a més de 40 professors de Formació Professional que imparteixen l'assignatura de FOL (Formació i Orientació Laboral) als seus centres. Una activitat formativa que s'ha celebrat al Centre Cívic de Les Borges Blanques i que ha estat inaugurada pel 1er Tinent d'Alcalde i Regidor de Promoció Econòmica de Les Borges Blanques, Sr. Xavier Gispert, el director del ceeilleida, Guillermo Hervera, i la Directora de l'ICE de la UdL, Sra. Conxita Vendrell.

Els professionals de l'educació presents, coneguts com el Grup de Treball de FOL de l'ICE de la UdL, han conegut per part del Director de Formació Emprenedors de la Ciudad Tecnològica de Valnalón-Asturias José Antonio Vega com educar als emprenedors. Més tard, s'ha produït un debat sobre emprenedors i entorn i la jornada matinal ha finalitzat amb la xerrada-debat sobre GLOBALLLEIDA que ha impartit el Sr. Ramon Roca President del Consell Social de la UdL i President de Ros Roca Group. Quedant per a la tarda la Presentació de les propostes d'emprenedoria per al professorat de FOL a càrrec del Coordinador Territorial de Formació Professional a Lleida, Sr. Francisco González, i la Presentació del programa INICIA Dep. Treball (Empresa i Ocupació). A càrrec de Sr. Xavier Alcántara. Professor d'Administració d'Empreses.

[Grup d'estudiants de l'IES Torrevicens visita el ceeilleida](#)

Estudiants de l'IES Torrevicens han visitat les instal·lacions del ceeilleida. Els joves que es troben al segon curs de Laboratori de Diagnòstic Clínic han comprovat com poden transformar una idea innovadora en una empresa real al ceeilleida. Els joves han rebut una exposició de què és i com funciona el centre i més tard han visitat les empreses que conviuen al ceeilleida.

Alumnes de l'IES Josep Vallverdú visiten el ceeilleida Les Borges Blanques

Alumnes de l'IES Josep Vallverdú visiten el ceeilleida Les Borges Blanques. Els joves estudiants van atendre primer a la introducció a l'emprenedoria que els va fer la Sra. Lúcia Sorigué de l'oficina jove de l'Ajuntament de Les Borges Blanques i després van visitar el centre guiat per la tècnica de promoció econòmica, Imma Purroy. Els possibles nous emprenedors varen visitar també les empreses del Viver i es van interessar per com crear una empresa.

III Tàrrega dinàmica Emprenedora

El passat dia 3 de maig es va celebrar, a la Sala de Plens de l'Ajuntament de Tàrrega, la III Jornada Tàrrega dinàmica emprenedora, el tema de la qual va ser "societat innovadora, societat del futur. L'emprenedoria social".

La presentació de l'acte, organitzat pel ceeilleida (centre europeu d'empreses i innovació) i la Regidoria de Promoció Econòmica de l'Ajuntament de Tàrrega, va comptar amb la presència de l'alcalde de la vila, Joan Amézaga, qui va destacar el paper fonamental que ha de tenir la innovació en el futur estatal.

En el marc de l'emprenedoria social, Guillermo Hervera, director del ceeilleida, va destacar la importància de l'emprenedoria per al desenvolupament de la societat i del territori, com també la de la cohesió social per tal que les empreses es puguin instaurar i desenvolupar a la seva pròpia localitat. Marta Lacambra, directora general de l'Obra Social de Caixa Catalunya, va apuntar durant la seva ponència que per tal que una obra social sigui tan profitosa com es pugui és necessari que estigui relacionada amb l'emprenedoria social. D'aquesta manera, segons Lacambra, s'han de trobar les oportunitats econòmiques i socials del territori per generar iniciatives, prenent com a base d'aquest concepte la voluntat de dinamitzar i potenciar un territori, tot inserint-hi persones amb dificultats.

Sota el tema d'innovació i oportunitats, la III Jornada Tàrrega dinàmica emprenedora va comptar amb la presència de Montserrat Torné, directora general d'investigació i gestió del Plan Nacional I+D+i del "Ministerio de Ciencia e Innovación". Torné va parlar de dues estratègies clau per sortir de la crisi: la ciència i la tecnologia, d'una banda, i la innovació de l'altra, ja que la situació de crisi actual és deguda, en gran part, a la poca in-

versió europea en R+D+I (recerca, desenvolupament i innovació). En aquest sentit, segons Montserrat Torné, hi tenen un paper fonamental tant les administracions públiques com les empreses privades, les quals han d'apostar i invertir en una política científica activa que permeti canviar el model econòmic que ens ha dut a la recessió.

La tercera part de la jornada, dedicada a les experiències d'emprenedoria social del territori, va comptar amb la presència de Manel Medrano, regidor de Promoció Econòmica de l'Ajuntament de Tàrrega i diputat provincial, qui va apuntar dues pautes que cal seguir per aconseguir la promoció econòmica del territori: la formació de grau superior i la creació del viver d'empreses. Segons Medrano, aquests dos elements, relacionats entre ells, generen un gran volum d'oportunitats de negoci i, a més a més, arrelen el talent al territori. Aquesta última part de la jornada va continuar amb una taula rodona en la qual es van exposar experiències empresarials concretes, sempre sota el nexa comú del territori i la inserció de persones amb discapacitats. Els participants en aquesta taula rodona van ser Carles de Ahumada, gerent de la cooperativa Olivera; Maite Trepas, directora de l'Associació Alba; Alba Coma, gerent de l'empresa Cartaes SLU; Roger Prat, gerent de l'empresa Fem Cadena; Manuel Díaz, president de la vocalia de Lleida de la Federació Catalana d'Entitats d'Inserció Laboral -FEI-CAT-, i Gemma Minguell, d'ASPID, a més de tècnics del SOC i de l'Ajuntament de Tàrrega, membres de la Taula de Concentració Territorial de l'Urgell.

II Trobada Iniciador Lleida

Amb el patrocini i la col·laboració del ceeilleida s'ha celebrat la I Trobada Iniciador Lleida al Cercle d'Economia. Iniciador és una comunitat d'emprenedors que té com a objectiu fomentar i facilitar l'emprenedoria. Per aconseguir-ho, s'organitzen activitats d'emprenedors per a emprenedors, on es puguin compartir coneixements i experiències, i que fomenti les bondats de la cultura empresarial.

Actualment es realitzen trobades periòdicament en més de 34 ciutats espanyoles, organitzades per 29 grups locals formats per més de 100 voluntaris.

Aquesta segona trobada va comptar amb la presència de Marina Zaliznyak que va explicar les seves experiències en startup del món digital.

[Seminari “Negociar amb les entitats financeres avui” al ceeilleida Alt Urgell](#)

L'economista i consultor financer, Juli Vilagrasa, ha estat l'encarregat d'impartir el Seminari “Negociar amb les entitats financeres avui” al ceeilleida Alt Urgell.

El curs ha permès als emprenedors assistents conèixer les eines suficients per arribar a acords amb el sector bancari en els moments actuals.

[Reunió dels emprenedors del ceeilleida amb Xavier Pont, Conseller Delegat de GLOBALleida.](#)

En els esmorzars de treball que es realitzen periòdicament al ceeilleida, els emprenedors vinculats a la Fundació han conegut de primera les novetats i futur funcionament del nou GLOBALleida de la mà del seu Conseller Delegat, Xavier Pont.

GLOBALleida és un projecte interinstitucional en fase d'implantació, fruit de la voluntat d'integrar en una única entitat, tota l'activitat i recursos que actualment destinen les institucions fundadores al foment de l'emprenedoria i l'ocupació, el suport a la innovació i la competitivitat i l'impuls de la projecció exterior del territori.

[Estudiants del IES Guindavols visiten les instal·lacions del ceeilleida](#)

Prop d'una trentena d'estudiants del IES Guindavols van visitar les instal·lacions del ceeilleida. Els joves que es troben en els darrers cursos de FP de Grau mig i superior han comprovat com poden transformar una idea innovadora en una empresa real al ceeilleida. Els joves han rebut una exposició de què és i com funciona el centre i més tard han visitat les empreses que conviuen al ceeilleida.

[Esmorzar dels emprenedors amb l'Il·ltre Sr. Pau Perdices, President del Consell Directiu del ceeilleida](#)

Els emprenedors del ceeilleida han participat en un esmorzar - col·loqui amb el president del Consell Directiu del ceeilleida, Pau Perdices. Els temes d'actualitat econòmica de les Terres de Lleida, l'Associació d'Empreses Emergents i el funcionament del ceeilleida van centrar

el debat d'aquest esmorzar en el que també ha participat l'assessor de presidència en temes de Promoció Econòmica i Innovació, Antoni Piñol.

[Emprenedors del ceeilleida a la 3a Jornada d'Emprenedoria de Sant Cugat](#)

Diversos emprenedors del ceeilleida van participar en la III Jornada d'Emprenedoria de Sant Cugat organitzada per l'Ajuntament i la Cambra de Comerç de la ciutat barcelonina.

A part de conviure un dia amb emprenedors de tota Catalunya l'expedició lleidatana ha pogut gaudir de la conferència d'Emili Duró “La gestión de la ilusión y el coeficiente de optimismo en épocas de cambio” i de nombrosos exemples de casos empresarials i debats centrats en el finançament dels emprenedors.

[Més estudiants del IES Guindavols visiten les instal·lacions del ceeilleida](#)

Dos grups d'estudiants de diferents cicles formatius IES Guindavols van visitar el ceeilleida i van poder comprovar de primera mà les vivències dels emprenedors del centre empresarial.

Sara Nadal, co-propietària d'Arum Serveis Ambientals, i Carles Farnell, Director de Projecting, han estat els protagonistes d'aquestes visites aportant, com a exemple de funcionament del viver, la seva experiència particular.

[Emprenedors del ceeilleida assisteixen a la I Trobada d'emprenedors de Saragossa](#)

Els responsables de les empreses instal·lades al ceeilleida de Use-it, Ecostudi, Projecting, In-situ i f2r Industriale, es van desplaçar fins a Saragossa per assistir a la I Trobada d'emprenedors que es celebra a la capital aragonesa.

La trobada-networking estava dirigida a emprenedors instal·lats als vivers d'empreses de l'espai pirineus-mediterrani. Tots han pogut exposar breument en què consisteix la seva empresa per després poder parlar personalment amb possibles clients, proveïdors, socis o contactes.

La Diputació de Lleida participa en l'organització de la sessió de networking i cooperació empresarial

La jornada està adreçada a empresaris i autònoms, centres d'innovació tecnològica i grups de recerca de la universitat

La Diputació de Lleida va participar en l'organització de la sessió de Networking i cooperació empresarial, en què també va col·laborar l'Ajuntament de Lleida. El vicepresident tercer de la Diputació de Lleida, Pau Perdiges, va participar en la inauguració d'aquesta sessió adreçada a empresaris i autònoms, centres d'innovació tecnològica i grups de recerca de la universitat.

El Parc Científic i Tecnològic Agroalimentari de Lleida va acollir aquesta jornada en la que els participants van poder interactuar entre ells per buscar noves oportunitats de negoci. Es tracta d'una trobada entre empreses, autònoms, professionals, centres d'innovació tecnològica i grups de recerca aplicada de la universitat, ja siguin de nova creació i/o consolidats que realitzin qualsevol tipus d'activitat econòmica i que estiguin interessats en buscar clients, proveïdors, col·laboradors.

L'objectiu d'aquestes trobades és millorar el negoci, donar-se a conèixer i aconseguir nous col·laboradors, clients i proveïdors per ampliar la xarxa de contactes.

5. Projectes

5.1 INICIA



Durant el 2011 el ceelleida va presentar sol·licitud de subvenció per donar suport als programes dels ens locals de foment i assessorament a la creació d'empreses, d'acord amb la resolució TRE/600/2010, de 14 de desembre modificada per l'ordre EMO/264/2011 de 27 de setembre.

El Centre Europeu d'Empreses i Innovació (ceelleida) contempla dins del seu Pla de Treball tota una sèrie de tasques que van des d'accions de sensibilització, formació, assessorament, contractació externa, seguiment, incubació, internacionalització, entre altres, fins que els projectes d'emprenedoria arriben a sobrepassar la fase crítica dels 3 primers anys de vida empresarial efectiva. Les tasques més destacables són:

Sensibilització

El ceelleida realitza accions de sensibilització encarades a:

- . Promotors de projectes innovadors.
- . Creadors d'empresa procedents de Centres Universitaris, Centres d'Investigació o Escoles Professionals.
- . Executius i Directius de PIMEs que es comprometen en un projecte de modernització, inversió, diversificació i desenvolupament.
- . Creadors d'empreses o promotors de projectes de noves tecnologies d'informació i comunicació (TIC).
- . Entitats Territorials per aplicar programes públics en favor de les PIMEs.
- . Participació en les fires locals més importants de la província a través d'un estand de visita en el que es realitzen xerrades, exposicions, assessoraments, entre altres.

Informació i orientació

El ceelleida disposa de tècnics especialitzats en les diferents àrees que s'han de tenir en compte a l'hora de crear l'empresa (licenciats en ADE, enginyers, advocats, entre altres) que orienten els diferents emprenedors. Aquest equip es complementa amb una sèrie de professionals externs que donen una visió més propera al mercat, són experts en màrqueting, en recursos humans, en finançament, en organització empresarial, en estratègia, entre altres.

Formació

El ceelleida utilitza els mitjans humans mencionats en el punt anterior, complementats amb professors universitaris, per a la realització de cursos.

Assessorament en el procés de creació d'empreses innovadores

El ceelleida, mitjançant els recursos humans propis i el grup de professionals externs, assessora els emprenedors en la posada en marxa del projecte.

Seguiment del procediment de consolidació

El ceelleida fa un seguiment de les empreses assessorades o instal·lades al viver fins als 3 anys després de la seva creació o instal·lació.

5.2 Certificat de Qualitat ISO 9001:2008 en els serveis de creació i incubació d'empreses

El Centre Europeu d'Empreses i Innovació (ceeilleida) ha aconseguit el certificat ISO 9001:2008 com a reconeixement de l'acompliment de les exigències de la norma respecte les activitats de creació, incubació d'empreses i la gestió de consultes. El ceeilleida s'ha convertit en el primer viver d'empreses de Lleida que aconsegueix aquest certificat per aquestes activitats.

Aquest reconeixement representa un pas més en la millora de l'avaluació de projectes empresarials innovadors, la seva incubació, i l'acompanyament durant el primers tres anys de vida. La norma ISO 9001:2008 exigeix mantenir un procés de millora continua en els serveis que ofereix el ceeilleida als emprenedors.

La norma ISO 9001:2008 aplicada a la creació i incubació de projectes empresarials es basa en una sèrie de principis de gestió dels quals destaquen: Una organització enfocada a l'emprenedor, comprenent les seves necessitats, satisfent els seus requisits i excedir les seves expectatives. Orientació a procés, donat que els resultats desitjats s'assoleixen més eficientment quan els recursos i les activitats es gestionen com un procés. Participació activa del personal, amb el desenvolupament de les capacitats potencials de l'equip que forma l'organització, per tal d'augmentar-ne el benefici, i la Millora Contínua, com a objectiu permanent de l'organització entre d'altres.



6. Notícies

El ceeilleida supera amb èxit l'auditoria de certificació de la qualitat de servei

El ceeilleida ha superat amb èxit, el passat mes de desembre, l'auditoria externa de certificació ISO 9001:2008. Amb aquest procés es manté i millora la qualitat i competitivitat del seu Sistema de Gestió de Qualitat, en el marc d'un procés de millora continua, on la participació de tota l'organització i totes les empreses ha estat fonamental.

Aquesta certificació té una repercussió positiva en l'equip del ceeilleida per garantir l'excel·lència en els serveis que proporcionen.

Presentació de la televisió per Internet Waita TV

El president de la Diputació de Lleida, Jaume Gilabert, ha presidit aquest dijous l'acte de presentació de Waita TV, una empresa centrada en la producció de continguts audiovisuals i la seva posterior difusió. L'acte de presentació ha comptat amb la participació del director tècnic de Waita TV, Jaume Sans, i del director creatiu, Gerard Martínez. Per part de la Diputació de Lleida també ha assistit la diputada de Noves Tecnologies, Montse Mayos. Waita TV, forma part del viver d'empreses del ceeilleida.

Waita TV és una cadena de televisió IP que emet els seus continguts a través de la xarxa. L'empresa ofereix serveis de creació i producció de programes, direcció de programes, idees i desenvolupament, gestió de serveis informatius, gestió de publicitat i presència de productes de pantalla, realització de publicitat, realització de vídeos institucionals, realització de vídeos musicals, emissió en directe per Internet, creació de nous canals d'Internet, imatge i identitat, projecte tècnic, explotació de recursos tècnics i elaboració de plans de negoci audiovisuals. Waita TV és, també, un nou canal de continguts per Internet i ofereix serveis d'assessoria, gestió, direcció i comercialització per a empreses del sector.

Després de l'èxit aconseguit pels portals de vídeo a través d'Internet, Waita TV posa en marxa la primera plataforma de programes d'entreteniment per la xarxa a Catalunya que emet contingut en català, castellà i anglès via IP, a partir del mes de gener de 2011.

Es tracta d'una televisió per Internet amb contingut audiovisual divers, multimèdia i interactiu. Una aposta per l'entreteniment i la interacció directa amb els usuaris. Waita TV ofereix un nou servei adreçat a totes aquelles empreses, institucions, productores o particulars que vulguin apostar per un producte diferent, original i totalment personalitzat.

Presentació del II Premi a la Innovació Tecnològica de les Terres de Lleida

La Fundació Centre Europeu d'Empreses i Innovació (ceeilleida), el Trampolí Tecnològic de la Universitat de Lleida (UdL) i el Parc Científic i Tecnològic Agroalimentari de Lleida (PCiTAL) organitzen aquest premi amb l'objectiu de potenciar la capacitat innovadora dels emprenedors

El vicepresident segon de la Diputació de Lleida, Josep Presseguer, ha presentat aquest dilluns les bases per accedir al II Premi a la Innovació Tecnològica de les Terres de Lleida BIT!. L'acte ha comptat amb la participació del director del ceeilleida, Guillermo Hervera; el director gerent del Parc Científic i Tecnològic Agroalimentari de Lleida (PCiTAL), Josep Clotet; el vicerector de Política Científica i Tecnològica de la Universitat de Lleida (UdL), Ramon Canela, i la directora del Trampolí Tecnològic de la Universitat de Lleida (UdL), Maribel Palau.

La Fundació Centre Europeu d'Empreses i Innovació (ceeilleida), el Trampolí Tecnològic de la Universitat de Lleida (UdL) i el Parc Científic i Tecnològic Agroalimentari de Lleida (PCiTAL) han convocat aquest premi amb l'objectiu de potenciar la capacitat innovadora dels emprenedors de les Terres de Lleida, fomentar l'activitat investigadora privada i pública, alhora que el rendiment empresarial dels seus resultats i premiar la creativitat i l'actitud emprenedora dels diferents col·lectius on es genera R+D+i.

Presseguer ha dit que cal donar suport a la innovació des de totes les vessants, "començant pel camp de la investigació, seguint en l'àmbit de la creació d'empreses, i acabant pel suport a la comercialització de cadascun dels productes". També ha destacat la novetat d'enguany de la inclusió del premi Software, que reconeixerà a empreses

amb menys de dos anys d'existència que hagin desenvolupat un programari propi.

El premi consta de dues modalitats: la de propietat industrial i la de Software. El termini de presentació de les sol·licituds i la documentació necessària finalitzarà el 15 d'abril de 2011. El guanyador de cadascuna de les modalitats rebrà un premi de 6.000 euros i tots els premiats gaudiran també d'accés directe a serveis d'assessorament i suport per a la posada en marxa del projecte, així com la incubació de l'empresa als vivers del ceeilleida i del PCiTAL.

Oberta la convocatòria del II Premi a la Innovació Tecnològica de les Terres de Lleida

La Fundació Centre Europeu d'Empreses i Innovació (ceeilleida), el Trampolí Tecnològic de la Universitat de Lleida (UdL) i el Parc Científic i Tecnològic Agroalimentari de Lleida (PCiTAL) han convocat aquest premi amb l'objectiu de potenciar la capacitat innovadora dels emprenedors de les Terres de Lleida, fomentar l'activitat investigadora privada i pública, alhora que el rendiment empresarial dels seus resultats i premiar la creativitat i l'actitud emprenedora dels diferents col·lectius on es genera R+D+i.

El premi consta de dues modalitats: la de propietat industrial i la de Software. El termini de presentació de les sol·licituds i la documentació necessària, obert avui, finalitzarà el 15 d'abril de 2011. El guanyador de cadascuna de les modalitats rebrà un premi de 6.000 euros i tots els premiats gaudiran també d'accés directe a serveis d'assessorament i suport per a la posada en marxa del projecte, així com la incubació de l'empresa als vivers del ceeilleida i del PCiTAL.

El ceeilleida presenta un nou canal de comunicació per a dispositius mòbils

La nova aplicació, que la mateixa empresa Apple ha destacat en la seva pàgina web oficial, en una primera fase serà vàlida per la gamma d'Iphone, Ipodtouch i Ipad i en un futur també ho serà per la plataforma Android.

L'aplicació permetrà rebre comunicacions de les notícies del ceeilleida, la consulta de documents annexos, inscriure's a les activitats del ceeilleida a través del mòbil i rebre informació sobre les accions formatives, entre d'altres.

Aquesta innovació es presenta en el marc de la setmana del Mobile World Congrés que se celebra a Barcelona, on experts de tot el món conclouen que estem davant del canal de comunicació del futur.

El Centre Europeu d'Empreses i Innovació de Lleida (ceeilleida) de la Diputació de Lleida ha presentat aquest dimecres el seu nou canal interactiu de comunicació per a dispositius mòbils, com l'Iphone o l'Ipad. El vicepresident segon de la Diputació de Lleida, Josep Presseguer, ha presentat la nova aplicació amb l'objectiu de difondre la innovació i la creativitat empresarials a través de les noves tecnologies.

L'acte també ha comptat amb la participació de la diputada de Noves Tecnologies de la Diputació de Lleida, Montse Mayos; del director del ceeilleida, Guillermo Hervera, i Àlex Surroca, responsable de l'empresa Use-It, que ha estat l'encarregat de crear aquesta aplicació. Aquesta innovació encaixa perfectament amb el públic al qual s'adreça el ceeilleida, que són els emprenedors i emprenedores permanentment connectats a la xarxa en busca d'oportunitats, persones que volen estar al dia de qualsevol moviment en el món de la innovació i emprenedoria locals.

El vicepresident segon de la Diputació de Lleida ha explicat que les darreres estadístiques indiquen que s'ha produït un gran increment en la utilització del mòbil per accedir a Internet, especialment entre els més joves. Presseguer ha afegit que "precisament aquest és el perfil al qual s'adreça el ceeilleida per fomentar l'esperit emprenedor i amb aquesta nova aplicació disposaran d'una eina més per fer-ho".

La nova aplicació, que en una primera fase serà vàlida per la gamma d'Iphone, Ipodtouch i Ipad, permetrà rebre comunicacions de les notícies del ceeilleida, la consulta de documents annexos i rebre informació sobre les accions formatives i divulgatives. També permetrà consultar el Butlletí del ceeilleida, i inscriure's a través del mòbil a la setantena d'activitats que organitza cada any directa o indirectament el ceeilleida. L'aplicació, que es pot descarregar del Apple Store oberta a tots els usuaris d'Iphone i Ipad, també envia un recordatori a la persona inscrita el mateix dia de l'acte o activitat al que s'hagi inscrit, notificarà dels possibles canvis o informacions d'última hora de l'acte.

L'aplicació està dissenyada per plataformes Iphone, Ipodtouch i Ipad i ja s'ha testat també en plataformes Android, a les que es vol incorporar en un futur. L'empresa Use-It ha estat l'encarregada de desenvolupar aquesta aplicació, que la mateixa empresa Apple ha destacat en la seva pàgina web oficial.

El ceeilleida ha posat en marxa aquesta aplicació amb l'objectiu d'oferir als interessats tota la informació d'una forma àgil, ràpida i directa mitjançant la utilització de les noves tecnologies.

El ceeilleida un any més amb la fira F&T

El president de la Diputació de Lleida, Jaume Gilabert, ha participat aquest dijous en la inauguració de la cinquena edició de la Fira de Formació Professional i Treball que es celebra entre els dies 17 i 19 de febrer al pavelló 4 de Fira de Lleida on el ceeilleida hi participa amb un estand de 64m2. L'acte ha estat presidit per la Secretaria d'Ocupació i Relacions Laborals del Departament d'Empresa i Ocupació de la Generalitat, Esther Sánchez.

La Fira compta amb 30 expositors i una superfície d'exposició de 4.000 metres quadrats i està situada al pavelló 4 de Fira de Lleida.

L'objectiu de la Fira és potenciar la formació professional i les seves sortides laborals, així com impulsar l'aprenentatge dins l'empresa; informar instantàniament de totes les inquietuds sectorials tant en matèria de treball, com de formació professional, centres públics i privats; explicar a tot el públic en general què és la formació contínua bonificada, l'ocupacional, la subvencionada, el reciclatge, com i on estudiar idiomes, oposicions, assessorament per crear una empresa, entre d'altres, i orientar professional i laboralment els joves, ensenyant-los totes les famílies d'oficis dins dels cicles formatius.

El ceeilleida acull una empresa dedicada a la producció de llits per a nadons

El llit està fabricat en pressboard ecològic, un material reciclat, lleuger i molt resistent, mentre el matalàs i llençols són de cotó orgànic.

El Centre Europeu d'Empreses i Innovació (ceeilleida) de la Diputació de Lleida ha acollit Biobé, una nova empresa de llits per a nadons que permet els pares dormir en contacte amb el nen i alhora contempla l'opció de convertir-se en un llit individual.

L'objectiu d'aquesta empresa, creada per dues mares lleidatanes, és dissenyar un llit que permeti els pares i mares el contacte amb el nadó durant les hores de descans sense haver d'aixecar-se. Alhora aquest llit vol facilitar els pares i mares la progressiva transició del nadó a la seva habitació, ja que es converteix en un llit individual.

Es tracta d'un llit fàcil de muntar i el seu disseny es pot adaptar a la decoració de l'habitació del nadó. El seu disseny innovador permet utilitzar el llit també com a escriptori, taula de jocs o sofà per l'habitació dels infants.

Una de les principals característiques de Biobé és que desenvolupa productes d'alta qualitat, respectuosos amb el medi ambient, reciclables, no tòxics i ecològics.

XOPIE i USE-IT desenvolupen un nou concepte tecnològic de botiga més social, mitjançant un quiosc virtual per Plusfresc.

El nou concepte de botiga de barri compta amb un "carrer major" i una "zona social" per una compra fàcil i ambient confortable.

El client trobarà una pantalla tàctil que permet interactuar amb la botiga i amb altres clients del barri mitjançant receptes de cuina, agenda del barri, grups i un taulell d'anuncis digital.

La nova idea de botiga s'aplica per primer cop a l'establiment de la plaça Sant Joan de Mata, al barri de Cappont de Lleida.

L'alcalde de Lleida, Àngel Ros i el president de la cadena de Supermercats Plusfresc, Rafael Pujol han estat els responsables d'estrenar el nou disseny de botiga que trenca completament amb la visió tradicional sobre els establiments d'alimentació. Un nou concepte fonamentat en dos objectius principals. En primer lloc, facilitar la compra al client per a que pugui trobar de manera fàcil els seus productes de consum habituals. I segon, crear un ambient de confort i de barri dins de la botiga on els compradors connectin amb altres persones i s'identifiquin emocionalment amb l'establiment.

L'empresa Xopie i Use-it, amb la col·laboració de Plusfresc i el seu departament d'informàtica han desenvolupat aquest projecte. La pantalla tàctil permet al client consultar i imprimir-se tot tipus de receptes, aquest també pot compartir les seves receptes amb la resta del barri. Fins i tot, el client té l'opció de consultar un menú aleatori, en funció de les opcions que desitgi (un dinar amb convidats, un dinar lleuger, etc). A la vegada ofereix una agenda dels actes i activitats de barri. També es pot trobar una secció grups del barri i un taulell d'anuncis digital.

Estudiants del Màster en Gestió Cultural de la Universitat Internacional de Catalunya (UIC) analitzen, un any més, l'empresa [IN]SITU

Per segon any consecutiu, estudiants del Màster en Gestió Cultural de la Universitat Internacional de Catalunya (UIC) s'han desplaçat al Centre Europeu d'Empreses i Innovació per analitzar l'empresa [IN]SITU, com a exemple d'innovació en la gestió del patrimoni cultural i el Turisme.

Els alumnes han visitat diferents equipaments culturals de la ciutat i han finalitzat la seva estada a les instal·lacions del ceeilleida, on l'empresa [IN]SITU els hi ha explicat la seva experiència en el camp de l'emprenedoria cultural i turística.

[IN]SITU S.C.P. neix el 2009 a partir de l'estudi en l'àmbit del patrimoni, la cultura i el turisme a la demarcació de Lleida. La poca gestió privada en aquest camp ens ha dut a oferir una eina de suport a l'administració local i servei integral, on els tres conceptes es complementin. És una empresa dedicada al desenvolupament de projectes patrimonials, culturals i turístics, enfocats a la planificació i gestió territorial. La formen els joves llicenciats en Història i Màsters en Gestió del Patrimoni Cultural, Jordi Seró i Martí Picas.

Biobé a Petitàlia

L'empresa del ceeilleida Biobé, dedicada a la producció de llits per a nadons, ha exposat els seus productes a la Fira Petitàlia que s'ha celebrat aquest cap de setmana a Fira de Lleida.

La innovació dels llits de Biobé parteix dels seus materials. Són productes respectuosos amb el medi ambient, d'alta qualitat, reciclables, no tòxics i ecològics.

L'objectiu d'aquesta empresa, creada per dues mares lleidatanes, és dissenyar un llit que permeti els pares i mares el contacte amb el nadó durant les hores de descans sense haver d'aixecar-se. Alhora aquest llit vol facilitar els pares i mares la progressiva transició del nadó a la seva habitació, ja que es converteix en un llit individual.

Es tracta d'un llit fàcil de muntar i el seu disseny es pot adaptar a la decoració de l'habitació del nadó. El seu disseny innovador permet utilitzar el llit també com a escriptori, taula de jocs o sofà per l'habitació dels infants.

Recta final del Centre d'Empreses Innovadores del Solsonès

El president de la Fundació ceeilleida i president de la Diputació, Jaume Gilabert, ha visitat aquest divendres les obres del Centre d'Empreses Innovadores (CEI Solsonès), ubicada a l'edifici del Seminari. L'acte ha comptat amb la participació del director dels Serveis Territorials de Governació i Relacions Institucionals, Jordi Souto, la directora del Centre Tecnològic Forestal, Glòria Domínguez, i el director del ceeilleida, Guillermo Hervera. També hi ha assistit l'alcalde de Solsona, David Rodríguez, la diputada provincial, Maria Teresa Canal, el vicepresident primer del Consell Comarcal del Solsonès, Albert Muntada, així com el gerent del CTFC, Òscar Montserrat, la directora de Formació, Qualitat i Desenvolupament Local, Rosa Florensa, i la directora de Serveis, Imma Clop.

Les obres que s'han fet a l'edifici del Seminari han consistit en la rehabilitació de les façanes i l'acondicionament de l'interior de l'edifici per acollir les noves dependències de la delegació de Solsona del Centre d'Empreses Innovadores (CEI). L'espai disposa de 1.185 metres quadrats i 11 mòduls.

El CEI de Solsona forma part de la Xarxa de Centres d'Empreses Innovadores de Lleida. Aquesta xarxa té com a missió principal oferir suport a totes aquelles iniciatives empresarials que suposin innovació o diversificació empresarial.

Gilabert ha dit, durant la seva intervenció que "el CEI Solsonès neix amb la mateixa il·lusió que ho va fer el ceeilleida", i espera que "els ratios d'empreses que no arriben als tres anys de funcionament sigui tan baix com ho és a Lleida, en que les xifres només suposen un 3%. La seriositat amb la que s'afronta aquesta activitat i l'experiència acumulada ha de ser suficient per assegurar-ne l'èxit".

El nou centre oferirà als emprenedors serveis com assessorament en R+D+I, la redacció de plans d'empresa, la recerca de finançament, la recerca i sol·licitud de subvencions, l'assessorament en emprenedoria, l'avaluació de projectes, l'acreditació com a empreses CEEI, la formació de capacitació empresarial, la formació en emprenedoria innovadora, la formació tecnològica, la propietat industrial i la informació tecnològica.

Les obres s'han fet amb el finançament de la Diputació de Lleida, i el Departament de Governació, a través del Fons Europeu de Desenvolupament Regional, amb un cost total de 647.068,88€ dels quals la Diputació de Lleida n'ha aportat 161.767,22€. També s'ha comptat amb el suport de l'Ajuntament de Solsona.

Més del 98% de les empreses instal·lades al ceeilleida mantenen la seva activitat passats dos anys de la seva creació

El president de la Diputació de Lleida, Jaume Gilabert, ha valorat molt positivament aquestes dades i ha afirmat que els indicadors del ceeilleida confirmen que els vivers d'empresa són serveis útils per a la creació i consolidació d'empreses al territori.

Més del 98% de les empreses que s'han instal·lat al Centre Europeu d'Empreses i Innovació de Lleida (ceeilleida) mantenen la seva activitat passats dos anys de la seva creació. De les 58 empreses que han passat o es troben instal·lades als vivers del ceeilleida només tres s'han dissolt, la qual cosa suposa un gran èxit.

Segons l'estudi "Creació d'empreses a Lleida: anàlisi dels emprenedors i de les noves empreses", elaborat per José M. Alonso Martínez i presentat a la Cambra de Comerç de Lleida, el 70,5% de les noves empreses tanquen durant els dos primers anys de la seva creació. En el cas de les empreses que s'instal·len al ceeilleida aquest percentatge es redueix a l'1,74%, ja que els emprenedors compten amb la tutela i l'assessorament que ofereix el centre.

Aquestes dades s'han donat a conèixer en el transcurs de la reunió del Patronat de la Fundació ceeilleida, que s'ha celebrat aquest dimarts i ha estat presidida pel president de la Diputació de Lleida, Jaume Gilabert. La reunió, en la que s'ha fet balanç de la gestió del centre, també ha participat el vicepresident segon de la Diputació, Josep Presseguer, i el director del ceeilleida, Guillermo Hervera.

El president de la Diputació de Lleida, Jaume Gilabert, ha valorat molt positivament aquestes dades i ha afirmat que els indicadors del ceeilleida confirmen que els vivers d'empresa són serveis útils per a la creació i consolidació d'empreses al territori.

Durant la reunió del Patronat també s'ha aprovat la memòria d'activitats del ceeilleida de l'any 2010. En total, s'han organitzat 59 accions formatives o de divulgació a les que han assistit 2.713 persones. En aquest sentit, el vicepresident segon de la Diputació, Josep Presseguer, ha valorat molt positivament l'obertura al territori i la consolidació que ha assolit el ceeilleida a la societat lleidatana, així com l'augment d'accions formatives que es fan any rere any.

En el transcurs de la reunió també s'ha aprovat el pressupost de 2011, que ascendeix a 591.000 euros i s'ha fet ba-

lanç de les noves empreses que s'han incorporat durant l'any 2011, que són 11.

Entre les actuacions previstes per aquest any 2011 destaca el desenvolupament del pla de suport a la Xarxa de Viviers empresarials del territori, que comença a funcionar aquest any i està formada per Solsona, Sort, Cervera, la Val d'Aran i les Borges Blanques. Altres activitats destacades són l'organització del Congrés d'Intel·ligència Emocional, el II Premi a la Innovació Tecnològica de les Terres de Lleida i el programa Iniciador, entre d'altres.

El ceeilleida present al Saló Créactif du Grand Toulouse

El ceeilleida present al Saló Créactif du Grand Toulouse que es celebra avui i demà a la Universitat Paul Sabatier de la localitat francesa.

Dos sistemes d'aïllament acústic i de control d'hipertensos guanyen els premis BIT

Un sistema d'aïllament acústic per a construccions i una aplicació tecnològica de control, diagnòstic i gestió de pacients hipertensos han guanyat la segona edició del II Premi BIT a la Innovació Tecnològica de les Terres de Lleida, guardó atorgat avui dimecres, dia 18 de maig, en el marc de l'edifici CeDiCo del Parc Científic i Tecnològic Agroalimentari de Lleida (PCiTAL). El Premi BIT, dotat amb 12.000 (6.000 per a cada modalitat), constitueix un reconeixement a aquells models de negoci de base tecnològica que generen activitat econòmica a les comarques lleidatanes. El guardó està promogut per la Fundació Centre Europeu d'Empreses i Innovació de Lleida (ceeilleida), el Trampolí Tecnològic de la Universitat de Lleida (UdL) i el Parc Científic i Tecnològic Agroalimentari de Lleida.

Encapçalaran l'acte de lliurament el rector de la Universitat de Lleida, Joan Viñas; el vicepresident segon de la Diputació de Lleida, Josep Presseguer; el gerent del PCiTAL, Josep Clotet; la directora del Trampolí Tecnològic de la UdL, Maribel Palau, i el director de ceeilleida, Guillermo Hervera.

Premi modalitat Propietat Industrial

El Premi BIT (Modalitat Propietat Industrial) ha recaigut en el prexobloque, un revolucionari sistema d'aïllament acústic (i, en menor grau, tèrmic) per a construccions presentat per Jesús Uriol. El sistema suposa una notable millora —en eficàcia, temps, cost i comoditat— respecte a les solucions tradicionals com el formigó, el pladur o altres sistemes ceràmics.

El prexobloque és un sistema d'aïllament a base de mòduls units amb ciment sintètic elàstic, d'aspecte similar a la silicona, que es treballa en sec i que s'ajusta totalment a la normativa del Codi Tècnic de l'Edificació. Destaca per l'estalvi de temps i la comoditat en el muntatge, a base de mòduls que ja inclouen les tres capes que garanteixen l'aïllament (ceràmica+aïllant+ceràmica). El prexobloque ofereix una seguretat i garantia molt superiors a la de les altres solucions ja esmentades (la unió elàstica entre els mòduls permet un acabament perfecte i un aïllament homogeni de tota la superfície). A més, incorpora ja els canals destinats a possibles conduccions (electricitat, aigua), facilitant la instal·lació d'aquestes xarxes. El producte té un cost econòmic força competitiu, sensiblement inferior al de la resta de productes utilitzats com a aïllament.

Podem afegir que estudis fets a la Universitat de Macedònia indiquen que l'esmentada elasticitat entre els blocs garanteix un millor comportament de la construcció davant de fenòmens sísmics. Jesús Uriol, responsable de Prexo Ibérica —empresa creada per comercialitzar el nou producte— ha anunciat que diverses firmes de l'Estat espanyol i de l'estranger —Brasil, França, Itàlia, el Marroc, Timor i Xina— ja s'han interessat per aquest sistema.

Premi modalitat Software

El Premi BIT (Modalitat Software) ha estat per Josep Cuadrado, membre del Departament Informàtic DIFALE (Distribuidora Farmacéutica Leridana) i Francesc Solsona, professor de l'Escola Politècnica Superior de la UdL, creadors de Hesoft Group. Projecte sorgit de la Universitat de Lleida (UdL), Hesoft Group ha desenvolupat una aplicació tecnològica de control, diagnòstic i gestió de pacients hipertensos.

Aquest innovador sistema interactiu (anomenat CyG-PH), que combina l'enviament de missatges SMS amb un suport informàtic (software web i base de dades), permet la telemonitorització de persones hipertenses. Els pacients envien regularment per mitjà de SMS les lectures de la pressió fetes a casa al professional sanitari. Aquestes lectures entren en un sistema informàtic que enregistra les dades. El pacient, al seu torn, també pot rebre SMS amb avisos de programació de visites, de tensions pendents d'enviament, de resultats incoherents o de recepció incorrecta de dades. Aquesta solució resulta especialment pràctica i còmoda per als hipertensos situats en àrees geogràfiques allunyades al seu centre sanitari de referència.

Cal recordar que Hesoft Group és també el responsable d'un sistema similar de control continuat de pacients exfumadors a través de missatges telefònics SMS i Internet. Aquest software (CyG-PF) permet als professionals de la salut fer un seguiment tècnic i psicològic del fumador, amb una atenció especial d'aquelles situacions de risc en les quals el pacient pot trencar la disciplina d'abstinència de tabac.

Objectius del guardó

Cal recordar que la modalitat de Propietat Industrial inclou els projectes empresarials o les empreses ja constituïdes amb un màxim de dos anys d'existència que ofereixin un producte o servei basat en una tecnologia innovadora pròpia. La modalitat de Software, de la seva banda, engloba els projectes empresarials o empreses ja constituïdes també amb un màxim de dos anys d'existència que ofereixin un producte o servei basat en un programari desenvolupat pels propis impulsors de la iniciativa.

Els objectius del guardó, que enguany assoleix la segona edició, són potenciar la capacitat innovadora dels emprenedors i empresaris lleidatans, fomentar l'activitat investigadora privada i pública i la seva transferència, així com el rendiment empresarial dels resultats, i premiar la creativitat i l'emprenedoria dels diferents col·lectius que generen R+D+I.

Nova versió de Khaces de l'empresa del ceeilleida Waydn

Els lleidatans Guillem Baches i Xavier Vilardell, emprenedors instal·lats al ceeilleida, van presentar la nova versió millorada de Khaces, la principal xarxa de microblocs de parla hispana.

El ceeilleida acull Projecting, una nova empresa especialitzada en estudis d'eficiència energètica

El viver d'empreses del Centre Europeu d'Empreses i Innovació (ceeilleida) de la Diputació de Lleida ha acollit una nova empresa anomenada Projecting que dona serveis d'enginyeria i arquitectura. L'empresa, creada per Carlos Farnell, compta amb un equip multidisciplinari de tècnics que executen auditories i estudis d'eficiència energètica, realitzen projectes i gestionen el desenvolupament dels mateixos.

L'empresa es va crear amb l'objectiu de reduir les despeses de consum i facturació d'energia de les empreses,

industries, sectors residencials o administracions públiques, especialment ara davant les perspectives de futur que indiquen que el cost de l'energia continuarà augmentant.

Mitjançant la figura del consultor energètic, Projecting diagnostica quina és la millor actuació per a que una empresa, indústria, sector residencial o administració pública pugui estalviar en energia. Els seus serveis inclouen una auditoria energètica que assessora correctament per estalviar en la facturació energètica.

La Fundació ceeilleida és un organisme constituït pels principals agents socioeconòmics de les terres de Lleida amb l'objectiu d'identificar les idees innovadores i dotar-les de mitjans materials i humans per transformar-les en empreses consistents.

El Centre Europeu d'Empreses i Innovació acull en les seves instal·lacions iniciatives emprenedores que arriben innovant. Projectes que tinguin perspectives de viabilitat econòmica i que puguin repercutir favorablement en la diversificació de l'economia de Lleida i en la creació d'ocupació.

[USE-IT ha presentat la nova aplicació Iphone de farmàcies de Lleida - FarmaLleida](#)

L'aplicació FarmaLleida ha estat presentada en una roda de premsa a la Paeria de Lleida per: Àlex Surroca, de Use-IT, la 6ª tinenta d'alcalde Montse Mínguez, Mònica Brusau, gerent del Col·legi Oficial de Farmacèutics de Lleida i Alfonso Vergoños Gili, vicepresident del Col·legi oficial de Farmacèutics de Lleida.

FarmaLleida és una aplicació Open Data i es tracta d'una eina per ser utilitzada des de dispositius Apple.

Aquesta permet veure quina és la farmàcia més propera per geolocalització, indica quines farmàcies estan de guàrdia diàriament i permet visualitzar la ruta per poder arribar-hi sense desorientar-se.

A més a més, FarmaLleida incorpora la possibilitat de poder visualitzar quines són les farmàcies més pròximes a la localització actual de l'usuari.

FarmaLleida incorpora la informació de totes les farmàcies de la ciutat de Lleida, com l'horari habitual i l'horari de vacances, la localització de la farmàcia o la possibilitat de trucar directament des del Iphone per poder comprar tot allò que es necessita.

[L'empresa Clibb del ceeilleida, al Congrés Internacional de Microsoft](#)

Com a soci del gegant informàtic, Clibb serà la primera empresa catalana que treballarà per al desenvolupament de projectes del nou sistema operatiu Windows 8.

L'empresa Clibb, dedicada al software tecnològic i ubicada al Centre Europeu d'Empreses i Innovació (ceeilleida), ha estat escollida per Microsoft per ser Microsoft Partner en el desenvolupament de nous projectes del sistema operatiu Windows. Aquesta empresa ha estat escollida juntament amb una altra firma de l'Estat espanyol ubicada a Bilbao.

Per aquest motiu, els principals directius de Clibb, Yolanda Manzanares i Francesc Jaumot, han estat convidats a assistir al BUILD Windows, el congrés internacional que se celebra a Los Angeles del 13 al 16 de setembre. El president de la Diputació de Lleida, Joan Reñé, ha rebut els responsables de Clibb al seu despatx abans que marxin al congrés per conèixer els detalls de l'empresa.

En aquest congrés es treballarà la formació i divulgació de les novetats del nou sistema operatiu de Windows 8, essent Clibb la primera empresa catalana que aquest més ja tindrà i treballarà per al desenvolupament de projectes per a la nova plataforma, tot i que no serà llançat fins al proper any.

El congrés donarà a conèixer les novetats del nou desenvolupament per entorns web, com l'HTML5 o els enfocaments pràctics del Cloud Computing amb Windows Azure, que actualment ja permet estalviar més d'un 40% de costos energètics i d'infraestructura tecnològica a gran part de les empreses lleidatanes i el desenvolupament per a dispositius mòbils empresarials.

A més, el 15 de setembre els integrants de Clibb participaran en una taula rodona interna de l'empresa organitzada amb més de 200 mitjans de comunicació, com la CNN i Tech Crunch, per explicar el seu punt de vista en el món de les tecnologies com a desenvolupadors de software contemporani. El 16 de setembre visitaran les oficines centrals de Microsoft i Silicon Valley, on ja tenen diferents clients fidelitzats per treballar-hi a partir de la seva tornada.

El Centre Europeu d'Empreses i Innovació acull a les seves instal·lacions iniciatives emprenedores i projectes que tinguin perspectives de viabilitat econòmica i que puguin repercutir favorablement en la diversificació de l'economia de Lleida i en la creació d'ocupació.

L'empresa del ceeilleida, USE-IT, guanya el 2on premi del Concurs d'Idees de projectes innovadors del CTFC

USE-IT ha estat premiada pel seu projecte empresarial innovador sobre la usabilitat en entorns industrials, el desenvolupament d'aplicacions mòbils (plataformes Iphone i Android), els seus projectes de disseny i desenvolupament web i la seva filosofia d'adaptar la tecnologia a les persones i no les persones a la tecnologia.

L'acte, emmarcat dins la inauguració oficial de les instal·lacions del CEI Solsonès, va ser presidit pel president del CTFC i conseller d'Agricultura, Ramaderia, Pesca, Alimentació i Medi Natural, l'Hble. Sr. Josep M. Pelegrí, i pel rector de la Universitat de Lleida el Sr. Roberto Fernández Díaz.

El concurs està adreçat a persones físiques o jurídiques residents a Catalunya, que hagin pensat o concebut un projecte empresarial innovador, amb perspectives racionals de materialitzar-lo, relacionat amb la fabricació de béns o la prestació de serveis, i que suposin una innovació i diversificació del teixit existent o la penetració en nous mercats i que finalment es generi ocupació al territori.

El concurs pretén animar a persones, empreses i entitats fomentant l'esperit emprenedor per generar la creació d'empreses i augmentar l'ocupació al territori rural.

Constitució del nou Patronat de la Fundació ceeilleida

El president de la Diputació de Lleida, Joan Reñé, ha participat aquest dijous en la reunió de constitució del nou Patronat de la Fundació ceeilleida, que s'ha celebrat a les oficines del ceeilleida situades al Complex de la Caparrella.

Durant la reunió, s'ha aprovat la renovació dels membres del Patronat de la Fundació ceeilleida i el nomenament del diputat Pau Perdices com a nou secretari de la Fundació.

Els membres del nou Patronat són els següents:

ENTITAT REPRESENTANT

- Diputació de Lleida Joan Reñé
- Diputació de Lleida Pau Perdices
- Diputació de Lleida Miquel Padilla
- Diputació de Lleida Marc Escarré
- Diputació de Lleida Antoni Navinés
- Diputació de Lleida Antoni Villas

- Ajuntament de Lleida Montse Mínguez
- CCOO Josep Maria Baiget
- UGT Rosa Palau
- Universitat de Lleida Ferran Badia
- La Caixa Enric Pujol
- Pimec Francesc Roig
- Cambra de Comerç de Lleida Josep Maria Rusiñol
- Cambra de Comerç de Tàrrrega Jordi Solé
- COELL Joan Simó

En l'ordre del dia també s'ha aprovat el nomenament dels membres del Consell Directiu i el seu president, que seran els diputats Pau Perdices (que també actuarà com a president per delegació de Joan Reñé), Miquel Padilla, Marc Escarré, Antoni Navinés i Antoni Villas.

L'empresa del ceeilleida NXT-Telecom signa un acord amb el Lleida Basquetbol

A partir d'ara els aficionats que vagin a veure els partits del Lleida Basquetbol al Barris Nord podran accedir de forma gratuïta al servei Wi-fi que ha instal·lat l'empresa NXT-Telecom gràcies a l'acord de col·laboració que han signat amb el club blau aquesta tarda.

NXT-Telecom és una jove empresa ubicada al ceeilleida especialitzada en aquest servei que ja ha instal·lat el servei d'internet a edificis i equipaments emblemàtics de les nostres terres com La Seu Vella, La Llotja de Lleida, l'Hospital Santa Maria, el Col·legi Episcopal o el mateix viver d'empreses de La Caparrella així com grans empreses i particulars de tot el territori inclús, ha aconseguit que els habitants de l'Horta de Lleida tinguin aquest servei per primera vegada.

Clibb millora la gestió del Lleida Basquetbol amb el seu software

El Lleida Basquetbol ha fet un pas més en la millora de la gestió del club gràcies al software per a clubs esportius que ha desenvolupat l'empresa lleidatana Clibb.

Clibb, que cedeix aquest programa al club blau, és una jove empresa lleidatana, ubicada al ceeilleida, especialitzada en enginyeria del software en entorns empresarials recentment nomenada soci tecnològic de la multinacional americana Microsoft.

El software de gestió en cloud computing permetrà al Lleida Basquetbol gestionar les localitats dels abonats, la venda de serveis, processos de cobrament, el control d'accessos i la fabricació de carnets entre altres molts aspectes exclusius per abonats.

Aquesta col·laboració permetrà al club ser punter en el servei als seus abonats. L'acord vincula ambdues entitats per a les properes temporades.

[El vicepresident tercer de la Diputació de Lleida visita les obres del Centre d'Empreses Innovadores de Cervera](#)

El vicepresident tercer de la Diputació de Lleida i President del Consell Directiu de la Fundació ceilleida, Pau Perdices, i l'assessor de Presidència en matèria d'Innovació Empresarial i Promoció Econòmica, Antoni Piñol, han visitat les obres del Centre d'Empreses Innovadores de Cervera (CEI Cervera).

L'acte ha comptat amb la participació del paer en cap de Cervera, Ramon Royes; el regidor de Governació de la Paeria de Cervera, Toni Oriol; la regidora de Promoció Econòmica de la Paeria de Cervera, Rosa M. Santana, i l'arquitecte municipal, Jordi Carner.

Les obres que s'han fet a l'antiga nau de Lear han consistit en la rehabilitació de la nau i el condicionament de l'interior, per acollir les noves dependències de la delegació de Cervera del Centre d'Empreses Innovadores (CEI). L'espai disposa de 1.440 metres quadrats i 7 mòduls.

El CEI Cervera forma part de la Xarxa de Centres d'Empreses Innovadores de Lleida. Aquesta xarxa té com a missió principal oferir suport a totes aquelles iniciatives empresarials que suposin innovació o diversificació empresarial.

[L'Ajuntament de Tàrraga i el ceilleida posaran en marxa a principis de l'any 2012 el viver d'empreses del municipi, situat al complex del futur museu J. Trepà](#)

El vicepresident tercer de la Diputació de Lleida i president del Consell Directiu de la Fundació ceilleida, Pau Perdices, i l'assessor de Presidència en matèria d'Innovació Empresarial i Promoció Econòmica, Antoni Piñol, juntament amb l'alcalde de Tàrraga, Rosa Maria Perelló, i el regidor de Promoció Econòmica, Felip Robinat, han visitat aquesta setmana les obres del futur viver d'empreses de Tàrraga.

L'Ajuntament de Tàrraga, en col·laboració amb el ceillei-

da, posarà en marxa durant el primer semestre de l'any 2012 el viver d'empreses del municipi a l'antiga fàbrica J. Trepà, la qual s'està transformant en un museu sobre la mecanització del camp. Aquest equipament de dinamització econòmica, que durà per nom Centre d'Iniciatives Empresarials Innovadores de Tàrraga, obrirà portes a l'antic edifici d'oficines del complex, compartint instal·lacions amb l'espai de recepció de visitants del futur museu.

Aquesta compatibilitat d'usos permetrà d'accelerar l'entrada en servei del viver optimitzant la inversió ja realitzada a l'edifici.

El Centre d'Iniciatives Empresarials Innovadores de Tàrraga posarà a disposició dels emprenedors un total de 7 mòduls, que oscil·laran entre 18 i 65 metres quadrats. Tanmateix, també podran fer ús d'espais comuns del museu J. Trepà situats al mateix edifici, com una gran sala polivalent que acollirà reunions, cursos formatius i trobades empresarials.

[La Diputació de Lleida ajudarà els emprenedors de les Borges](#)

El vicepresident tercer de la Diputació i president del Consell Directiu de la Fundació ceilleida, Pau Perdices, es va reunir ahir amb l'alcalde de les Borges, Enric Mir, i el regidor de Promoció Econòmica, Jordi Ribalta, per oferir el suport de la institució provincial al viver d'empreses de la capital de les Garrigues de cara a donar-li funcionalitat i com a element dinamitzador d'emprenedors.

En aquest sentit, Perdices va concretar que aquest suport es farà a través d'assessorament i formació adaptada a les necessitats dels empresaris de les Borges i la comarca. La proposta va ser valorada positivament per l'alcalde ja que "és important tindre al nostre costat la Diputació", va assenyalar. La col·laboració es posarà en marxa després de la firma del conveni marc amb tots els CEEI de Lleida, que garantirà assistència tècnica que es desenvoluparà de forma específica a cada territori.

[Lliurament dels Premis LO. Millors projectes empresarials 2010](#)

En el transcurs del lliurament dels Premis LO, el president de la Diputació de Lleida, Joan Reñé, ha afirmat que des del Patronat de Promoció Econòmica i des del ceilleida s'ha fet una important tasca a favor d'una emprenedoria innovadora i de qualitat a les comarques lleidatanes.

La Diputació de Lleida ha celebrat aquest dijous el lliurament dels Premis LO als millors projectes empresarials

2010 a la sala d'actes de la Diputació de Lleida amb l'objectiu de reconèixer la innovació i l'emprenedoria d'empresaris lleidatans que han destacat per la feina feta en cadascuna de les seves activitats.

L'acte, presidit pel president de la Diputació de Lleida, Joan Reñé, ha comptat amb la participació del vicepresident tercer de la Diputació de Lleida i vicepresident del Patronat de Promoció Econòmica, Pau Perdices. L'acte s'ha iniciat amb la conferència del director de la revista *Emprendedores*, Alejandro Vesga, que ha fet una lliçó magistral en la que ha explicat quines són les 10 preguntes que s'han de respondre abans de posar-se a emprendre.

Posteriorment, s'ha fet el lliurament de premis. El guanyador del premi Especial Prestigi ha estat el president de l'empresa ICG Software, Andreu Pi, que ha rebut el guardó de mans del president de la Diputació de Lleida, Joan Reñé. Amb aquest premi el jurat ha volgut reconèixer la trajectòria de l'empresari lleidatà, que amb ICG ha creat un model d'empresa multinacional en un entorn rural present en 59 països i que factura 10,3 milions d'euros anuals.

El premi a la Innovació s'ha lliurat a l'empresa Biobé; el d'Adequació al territori ha estat per Punt Eco SL, i el premi a la categoria de Jove emprenedor s'ha entregat a Clibb. La categoria que premia la Responsabilitat social empresarial ha quedat deserta en no presentar-se cap candidatura.

Durant la seva intervenció, Reñé ha felicitat els guardonats amb els Premis LO i ha destacat que "per sortir de la crisi, les administracions i els governs han d'ajudar, però els que tenen la veritable capacitat per generar valor i llocs de treball són els empresaris, els emprenedors i els innovadors". Aquest fet, ha dit Reñé, "la Diputació de Lleida ho reconeix a través de la tasca que des del Patronat de Promoció Econòmica i des del ceeilleida s'ha fet a favor d'una emprenedoria innovadora i de qualitat a les nostres terres. I també ho reconeix a través dels Premis LO a l'emprenedoria i a la referència empresarial a les terres de Lleida".

El president de la Diputació de Lleida ha fet referència a la crisi que estan patint les economies de tot el món. "D'aquesta situació no en sortirem només estalviant i essent austers. Ho hem de fer d'una forma compromesa, però fent una aposta clara per tot allò que fa referència a la promoció econòmica", ha dit.

Reñé ha explicat que la Diputació de Lleida, a través del

Patronat de Promoció Econòmica, desenvolupa una intensa "funció com a agent de promoció en camps com la diversificació econòmica, la sol·licitud i gestió de projectes europeus, l'aplicació de programes que fomentin l'autoocupació o la col·laboració institucional".

A més, ha afegit que el Patronat de Promoció Econòmica fa anys que treballa en la promoció de les comarques lleidatanes "com a destí de qualitat per a noves inversions, la captació d'empreses tecnològiques o la potenciació de la nostra àrea com a centre logístic de mercaderies".

Reñé s'ha referit a GlobalLleida com un projecte que ha de servir per unir esforços de totes les administracions en l'àmbit de la promoció econòmica i treballar en una única direcció. En aquest sentit ha assenyalat que des del Patronat de Promoció Econòmica i des del ceeilleida s'està fent una gran feina i ha felicitat als professionals que hi treballen per la feina que estan desenvolupant.

El president de la Diputació de Lleida també ha destacat la figura de l'Andreu Pi com "l'exemple per a qualsevol persona emprenedora o empresa de les nostres terres", ja que si es tenen les coses clares, si es té empenta i "t'envoltes de professionals compromesos amb el projecte i l'empresa pots excel·lir en tot allò que et proposis i pots assolir l'èxit empresarial des de les terres de Lleida".

Reñé ha finalitzat la seva intervenció indicant que "tant l'Andreu Pi, com totes les persones guardonades i les empreses que representen són exemple dels valors de la innovació, de la capacitat emprenedora, del treball i de la persistència".

Relació de guardonats en aquesta edició dels Premis LO. Millors projectes empresarials 2010:

Premi Especial Prestigi: Andreu Pi, president d'ICG Software

El premi Especial Prestigi s'ha atorgat al president de l'empresa ICG Software, Andreu Pi, en reconeixement a la trajectòria de l'empresari lleidatà, que amb ICG ha creat un model d'empresa multinacional en un entorn rural present en 59 països i que factura 10,3 milions d'euros anuals.

A principis dels anys vuitanta, Andreu Pi Pocurull (Barcelona, 1944), amb formació de peritatge industrial, es va arrelar a Lleida duent a terme diferents projectes empresarials.

Aquesta vocació emprenedora el va empènyer cap a nous projectes innovadors. L'any 1985 va centrar el seu esforç en el món informàtic creant una de les primeres empreses de fabricació de software vertical de comercialització Standard.

L'any 1992 crea la marca ICG per tal de comercialitzar els productes de software de forma industrial utilitzant les xarxes de distribució ja existents al país arribant a ser un producte de comercialització universal. De la fàbrica de Torrefarrera (Segrià), i sota la seva direcció, es va crear l'any 1995 el primer software visual i tàctil per a la hostaleria, un concepte que va revolucionar la gestió del sector. Actualment, el grup ICG està en plena expansió i els seus productes estan traduïts a més de 14 idiomes, tot distribuïnt-se en més de 50 països dels cinc continents.

Categoria Innovació: Biobé

Aquesta categoria, dotada amb 3.650 euros, valora la innovació dins del sector d'activitat, l'estructura del projecte, els llocs de treball creats i l'aprofitament de l'R+D.

L'empresa millor puntuada ha estat Biobé, una companyia promoguda per dues emprenedores de Castellnou de Seana, la Gemi Bertran i la Dolors Castellà, que tenen l'empresa ubicada al ceeilleida des d'aquest any 2011. Es tracta d'una empresa de venda on-line de bressols reutilitzables sense peces metàl·liques i roba de llit de cotó orgànic.

Categoria d'Adequació al territori: Punt Eco

En aquesta categoria, dotada amb 3.650 euros, el jurat ha valorat la zona on es desenvolupa el projecte, l'aprofitament de recursos, els llocs de treball creats, el currículum dels emprenedors, la sostenibilitat i l'adequació a la normativa ambiental.

L'empresa a la que el jurat ha atorgat la màxima puntuació ha estat Punt Eco, SL, promoguda pel Marc Olomí, Ricard Vizcarra, Gonzalo Ferrerueta i Jordi Prats. Aquesta empresa de Lleida ofereix serveis d'horticultura terapèutica a grups sense necessitats terapèutiques específiques o amb risc d'exclusió social o necessitat d'atenció especial. També està ubicada al ceeilleida des d'aquest any 2011.

Categoria Jove emprenedor: Clibb

En aquesta categoria, dotada amb 3.650 euros, el jurat ha valorat el currículum dels emprenedors, la viabilitat del projecte, el pla d'empresa i el pla de desenvolupa-

ment, atorgant la màxima puntuació a l'empresa Clibb promoguda pel Francesc Jaumot i la Yolanda Manzanares de Lleida.

Es tracta d'una empresa de serveis basats en la resolució de problemes mitjançant la utilització de software tecnològic fet a mida o parametritzat. Aquesta empresa està ubicada al ceeilleida des de l'any 2010.

Categoria de Responsabilitat social empresarial: deserta

Aquesta categoria ha quedat deserta al no presentar-se cap candidatura.

Cal destacar que les tres empreses guardonades han creat un total de 16 nous llocs de treball. Concretament, Biobé ha donat feina a tres persones, Punt Eco a quatre i Clibb a nou.

Els guardonats han rebut com a premi una escultura de bronze dissenyada per l'escola d'arts i oficis Ondara de Tàrrrega.

ceelleida

centre europeu d'empreses i innovació



Diputació de Lleida



Universitat de Lleida



Ajuntament de Lleida



Cambra de Comerç
de Lleida



Cambra de Comerç
de Tàrraga

