

Memòria d'Activitats 10



Diputació de Lleida

ceeilleida 
centre europeu d'empreses i innovació

Innovem junts!

Complex de la Caparrella
Edifici Ceeilleida
25192 Lleida
T. 973 221 119
ceei@ceeilleida.com
www.ceeilleida.com

10

Índex

1

SALUTACIONS

2

Ceeilleida

2.1 Presentació

2.2 Objectius

2.3 Serveis del Ceeilleida

2.4 Territori.

Les Borges Blanques, la Seu d'Urgell i Cervera

2.5 Patronat 2010

2.6 Organigrama

2.7 Ubicació Centres Ceeilleida

3

EMPRESES

3.1 Empreses Ceeilleida

3.2 Actuacions.

Àrea d'Innovació i Empresa

4

FORMACIÓ

4.1 Cursos

4.2 Conferències i jornades tècniques organitzades pel Ceeilleida

4.3 Activitats formatives amb la col·laboració de Ceeilleida

4.4 Resum de les activitats formatives

5

PROJECTES

5.1 INiCIA

5.2 Certificat de Qualitat ISO 9001:2008 en els serveis de creació i incubació d'empreses

6

NOTÍCIES

1. Salutacions



Jaume Gilabert i Torruella

President de la Diputació de Lleida

FALTA DOCUMENT NOU

La Diputació de Lleida té, com una de les seves tasques prioritàries, treballar per al desenvolupament econòmic de les terres de Lleida, i ho fa en coordinació amb els ajuntaments i els agents econòmics i socials del territori. El Centre Europeu d'Empreses i Innovació – Ceeilleida – juga un paper fonamental dins d'aquesta missió.

En la Memòria d'Activitats que teniu a les mans hem volgut reflectir, amb il·lusió i transparència, la feina feta pel Patronat de la Fundació Ceeilleida durant aquest any.

Totes les activitats del 2009 han estat organitzades amb l'esperit de facilitar la creació d'empreses, fomentar la innovació i la creativitat, millorar l'equilibri entre els riscos i les gratificacions de la iniciativa empresarial, i el reconeixement i foment de les capacitats, les aptituds i les competències dels nostres emprenedors: els emprenedors de les comarques de Lleida.

La memòria té quatre apartats diferents. D'una banda la definició del Ceeilleida, amb el seus objectius, composició i organigrama actualitzats. Les empreses ocupen el segon apartat, amb una referència als indicadors d'aquest any, que consoliden els viviers del CEEI com una infraestructura d'èxit d'acompanyament a les empreses en els primers anys de vida. Teniu també relacionada al detall l'activitat formativa que s'ha dut a terme. Tanca aquesta memòria la relació i explicació de la resta de projectes que el Ceeilleida ha desenvolupat.

Desitgem que aquest treball sigui del vostre interès, i que continueu comptant amb l'equip del Ceeilleida a l'hora d'iniciar una nova empresa a qualsevol punt del territori. Nosaltres seguirem treballant per a la promoció econòmica de Lleida, per als seus emprenedors i, de forma especial, per al foment del talent innovador que els ha de dur a l'èxit en l'economia global.



Josep Presseguer i Gené

President del Consell Directiu

FALTA DOCUMENT NOU

El 2009 ha estat un any important pel Ceeilleida. Hem augmentat progressivament del nombre d'empreses que s'instal·len als nostres viviers en relació a l'any anterior, i augmenta també el nombre de les empreses que finalitzen la seva incubació en el centre. Aquesta roda afavoreix la igualtat d'oportunitats, i és sinònim de salut d'un viver d'empreses.

Aquest any hem seguit treballant els tres eixos que donen sentit a la nostra feina: empenedoria, formació empresarial i innovació.

En empenedoria, és imprescindible fer menció a l'esforç que estan fent els municipis del territori per crear viviers d'empresa amb el recolzament del Patronat de Promoció Econòmica de la Diputació de Lleida i la contribució dels Fons FEDER. La Fundació Ceeilleida està i estarà al seu costat per donar-los-hi suport en la gestió sobre la base de processos de qualitat certificats aquest any 2009 d'acord amb la norma ISO 9001:2008.

En relació a la formació empresarial el Ceeilleida ha estat present, un any més, a la Fira F&T Formació i Treball, i a les fires SIMO Networks i Expoempresa, amb la finalitat d'ajudar a fomentar l'autocupació i donar eines als empenedors per competir els primers anys de vida. Vull destacar també l'edició del Quadern de l'Emprenedor, l'aposta per la Formació Professional amb visites periòdiques dels centres educatius al viver, i l'augment significatiu de les activitats formatives al territori. Els bons resultats assolits aquest 2009 ens animen a continuar en aquesta línia, en benefici dels empenedors de les terres de Lleida.

Pel que fa a la innovació, destacar el lliurament de la I Beca Bit a la Innovació Tecnològica organitzada amb el Trampolí Tecnològic de la UdL, així com la consolidació del Ceeilleida com a Punt d'Informació sobre I+D+i del *Centro para el Desarrollo Tecnológico Industrial del Ministerio de Ciencia e Innovación*.

Des del ceei tenim molt clar que el futur de l'economia de Lleida està en mans dels nous empenedors: aquells que converteixen una idea en realitat, assumint un risc important. I que ho fan lluitant en un mercat molt exigent, generant ocupació i contribuint a desenvolupar una societat que millora cada dia.

2. Ceeilleida

El Centre Europeu d'Empreses i Innovació de Lleida

2.1 Presentació

El Ceeilleida és una Fundació promoguda per la Diputació de Lleida i de la qual formen part els principals agents econòmics i socials de les terres de Lleida: Diputació, Ajuntament de Lleida, Cambres de Comerç de Lleida i Tàrrrega, Universitat de Lleida, COELL, UGT, CCOO, i "La Caixa".

Compta amb el suport de la Comissió Europea com a organisme d'ajuda a les PIMES i als empresaris innovadors, i està adherida a l'European Business Network.

2.2 Objectius. *Innovació i empresa*

- Sensibilització sobre la creació d'empreses innovadores: aquesta tasca inclou la promoció i gestió d'accions destinades a la sensibilització sobre la importància de la creació d'empreses (jornades d'emprenedors, premis a projectes empresarials innovadors, entre altres).

- Suport a la creació d'empreses innovadores: aquesta tasca inclou l'ajuda a la redacció de plans d'empresa, recerca del finançament necessari i l'assessorament tècnic, legal i fiscal en la posada en marxa del projecte.

- Assessorament a les empreses en diversos aspectes relacionats en els processos d'innovació com ara: la identificació i definició de projectes, la recerca de socis tecnològics, la gestió de projectes, el finançament de projectes, l'establiment de l'estratègia tecnològica de l'empresa, l'assessorament en estratègies de protecció industrial i l'assessorament en l'explotació dels resultats de la innovació.

2.3 Serveis del Ceeilleida

El Ceeilleida ofereix un sistema de serveis integrals tant a emprenedors de base innovadora com a empreses o grups d'empreses que vulguin innovar. Alhora ofereix suport a aquelles administracions locals que vulguin endegar polítiques de promoció de la innovació empresarial.

- Servei d'incubació, tant per a nous projectes empresarials com de projectes de desenvolupament tecnològic susceptibles de generar empreses.

- Servei de suport a la definició del model de negoci.

Avaluació prèvia del model de negoci. Suport a l'elaboració del pla d'empresa (estratègia, finançament, assessorament).

- Finançament.

Suport a la recerca de finançament públic o privat.

- Formació. Dirigida a proporcionar eines i coneixements de gestió empresarial necessaris tant per a la redacció del Pla d'Empresa com per a la posterior gestió de l'empresa.

- Informació Tecnològica. Actuacions de divulgació de noves tecnologies aplicables a l'empresa.

- Formació Tecnològica. Cursos específics sobre tecnologies aplicades i metodologies de gestió de la innovació.

- Assessoria bàsica i innovació.

Recerca d'alternatives tecnològiques, recerca de socis tecnològics, definició de projectes, definició de l'estratègia financera de projectes, sistemes de protecció industrial i definició de l'explotació dels resultats.

- Vigilància competitiva.

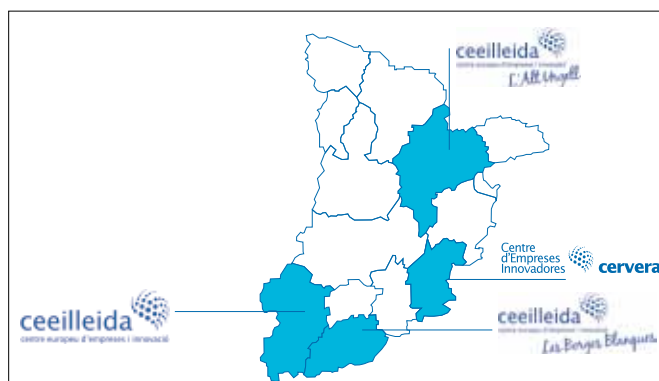
Vigilància de patents i articles científics. Gestoria R+D+I. Sol·licituds de finançament de projectes, gestió de projectes, preparació d'expedients d'incentius fiscals.

- Implantació de sistemes de gestió d'innovació.

Projectes d'implantació de sistemes de gestió de la innovació en empreses segons esquemes de *coaching*.

- Auditoria Tecnològica.

2.4 Territori



2.5 Patronat 2010

El Patronat

Il·lm. Sr. Jaume Gilabert i Torruella.
President de la Diputació de Lleida i president de la Fundació Ceeilleida.

Sr. Josep Presseguer i Gené.

President del Consell Directiu del Ceeilleida.

Sr. Josep Ma Beà i Llumà.

Secretari.

Sr. Gabriel Pena i Remolà

Sr. Josep Cosconera i Carabasa

Sr. Pere Miquel Guiu i Vidal

Sr. Manel Medrano i Garcia

Sr. Joan Riu Llonch

Sra. Ma José Horcajada i Bell-Iloch

Sra. Montserrat Mayos i Charles

Sra. Elisa Campmajó Clota

Sra. Montse Mínguez i Garcia.

Ajuntament de Lleida.

Sr. Josep Ma Rusiñol i Ribes.

Cambra de Comerç i Indústria de Lleida.

Sra. Mercè Argilés i Gómez.

Cambra de Comerç i Indústria de Tàrraga.

Sr. Joan Horaci Simó i Burgués.

COELL.

Sr. Ramon Canela i Garayoa.

Universitat de Lleida.

Sra. Rosa Palau i Teixidó.

UGT.

Sr. Josep Ma Baiget Marqués.

CCOO.

Sr. Enric Pujol Biosca.

"La Caixa".

Sr. Rafel Peris.

Pimec.

Sr. Guillermo Hervera Nadal.

Director.

El Consell Directiu

Il·ltre. Sr. Josep Presseguer i Gené.

President del Consell Directiu del Ceeilleida.

Sra. Montse Mínguez i Garcia

Sr. Manel Medrano i Garcia

Sr. Josep Ma Beà i Llumà

Sr. Elisa Campmajó Clota

Sr. Guillermo Hervera Nadal

2.6 Organigrama



2.7 Ubicació Centres Ceeilleida

Ceeilleida

Complex de la Caparrella

Edifici Ceeilleida

25192 Lleida

T. 973 221 119

F. 973 233 461

ceei@ceelleida.com

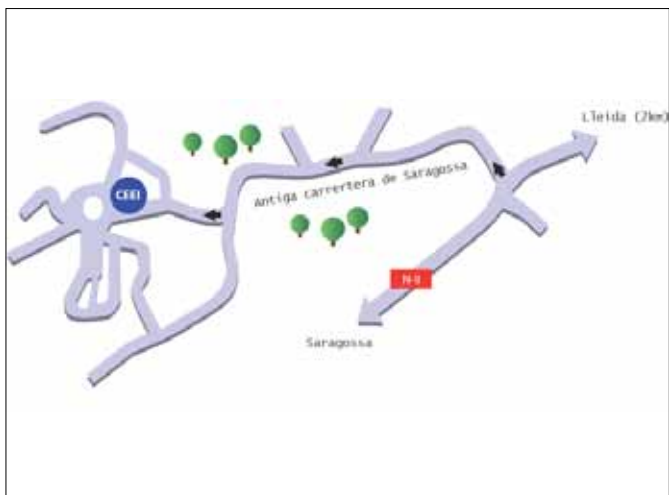
www.ceelleida.com



Edifici Ceeilleida



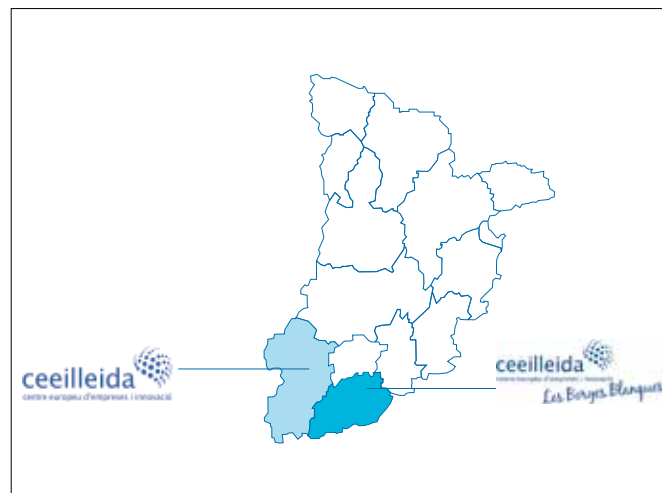
Com arribar-hi





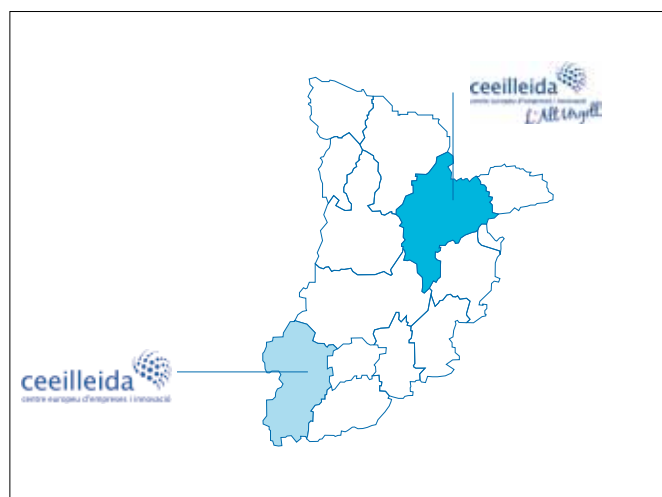
Ceei les Borges Blanques

C. Indústria, 2B
 25400 Les Borges Blanques
 ipurroy@ceeilleida.com
<http://borges.ceeilleida.com/>
www.ceeilleida.com



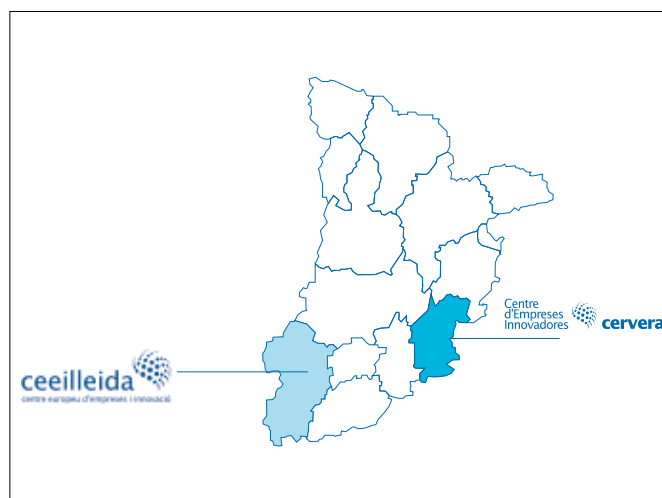
Ceei l'Alt Urgell

Carrer de Capdevila, 29
 25700 La Seu d'Urgell
 T. 973 355 798
 F. 973 352 603
 telecentre@ccau.cat
<http://alturgell.ceeilleida.com/>
www.ceeilleida.com



CEI Cervera

Avinguda del Segrià, 6B
 25200 Cervera
 Tel. 973 53 00 25
 Fax. 973 53 19 41
 cei@cerverapaeria.cat
<http://cervera.ceeilleida.com/>
www.ceeilleida.com



3. Empreses

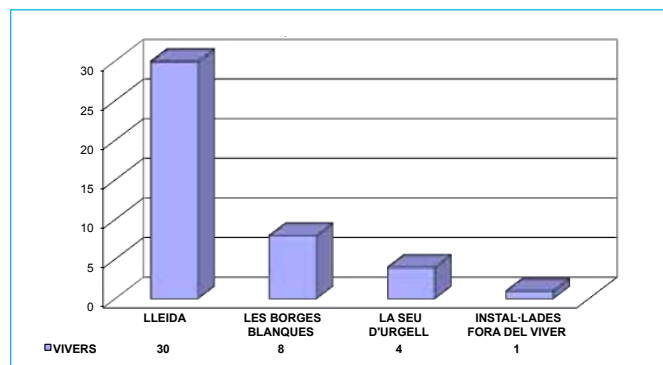
3.1 Empreses Ceeilleida a l'any 2010

Núm. empreses en total: 43

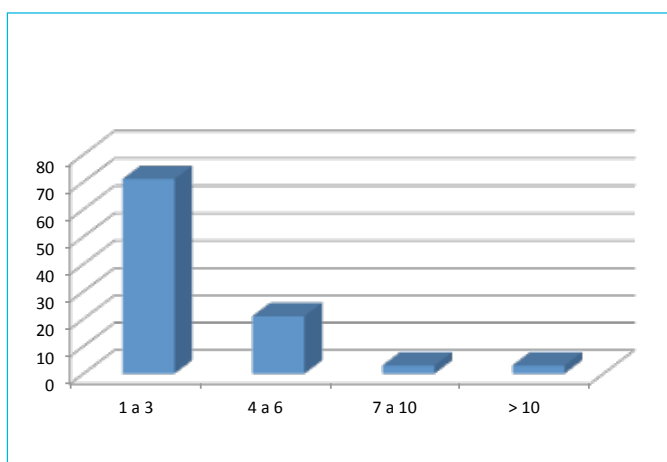
- Ceeilleida: 31
- Ceeilleida Les Borges Blanques: 8
- Ceeilleida La Seu d'Urgell: 4

Mitjana d'edat dels emprenedors a l'hora de crear un negoci: 32 anys.

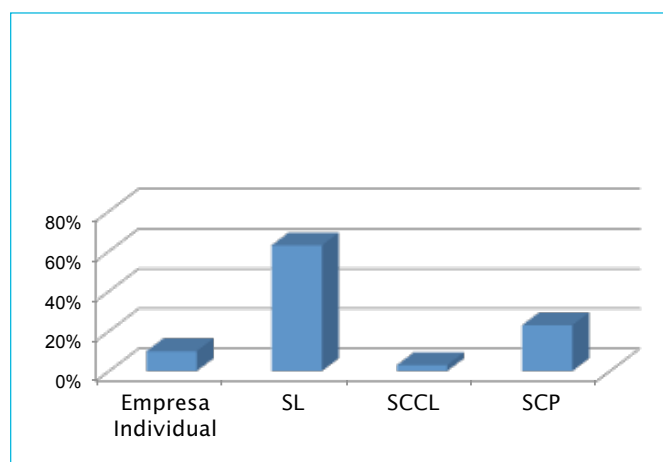
EMPRESSES INSTAL·LADES ALS VIVERS



% TREBALLADORS / EMPRESA

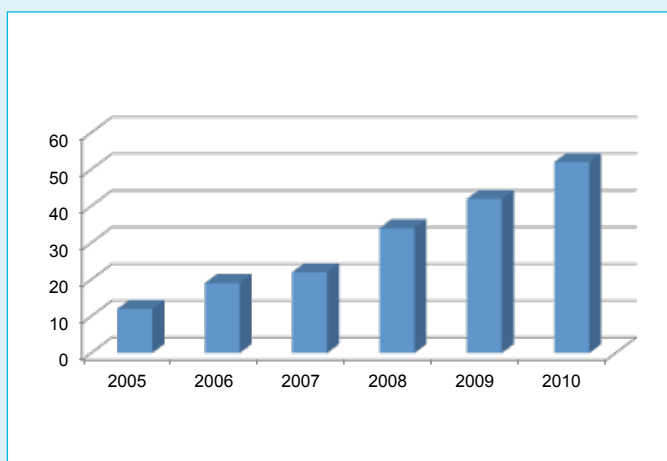


FORMA JURÍDICA DE LES EMPRESSES

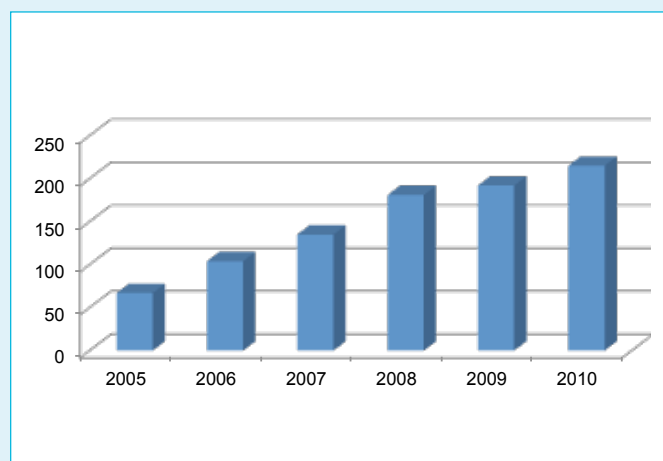


EVOLUCIÓ HISTÒRICA

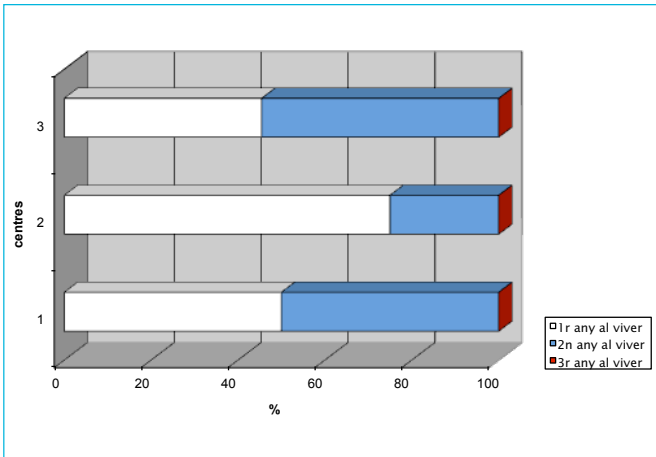
EVOLUCIÓ NÚMERO D'EMPRESSES Ceeilleida



EVOLUCIÓ NÚM. TREBALLADORS EN LES EMPRESSES Ceeilleida



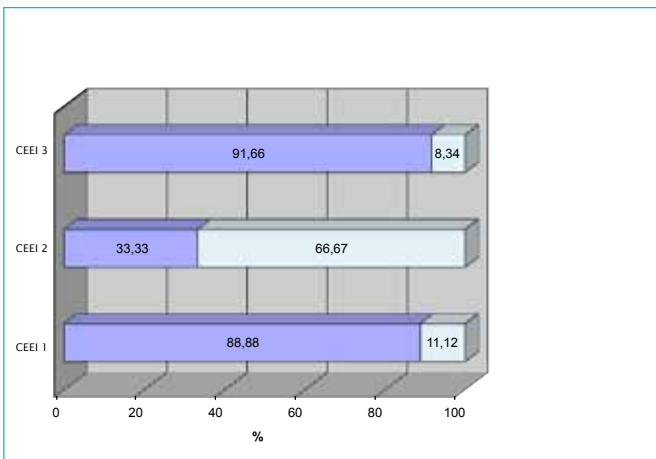
GRAU DE MADURESA DE LES EMPRESES Ceeilleida



Empreses instal·lades al Centre Empresarial de Lleida

- | | |
|-----------------|-----------------|
| ARUM | BRANDING |
| AXEB | SEPRODAT |
| ECOSTUDI | BTACTIC |
| GSP | ÇA VA |
| IN-SITU | XOPIE |
| KIWISAC | WAYDN |
| NXT TELECOM | AMEDAL |
| SETHLANS ENERGY | AMIQ |
| USE-IT | BANDA AMPLA |
| VIAENERGIA | LLEIDASOFT |
| ENEA GAMES | VASIC INNOVACIÓ |
| NVAX DIGITAL | TESTS & TRIALS |
| WAITA TV | INDRA |
| CLIBB | J2C |
| F2R INDUSTRIALE | TRIGEN SOLAR |
| BCM GLOBAL | |

OCUPACIÓ DEL Ceeilleida a 31/12/2010



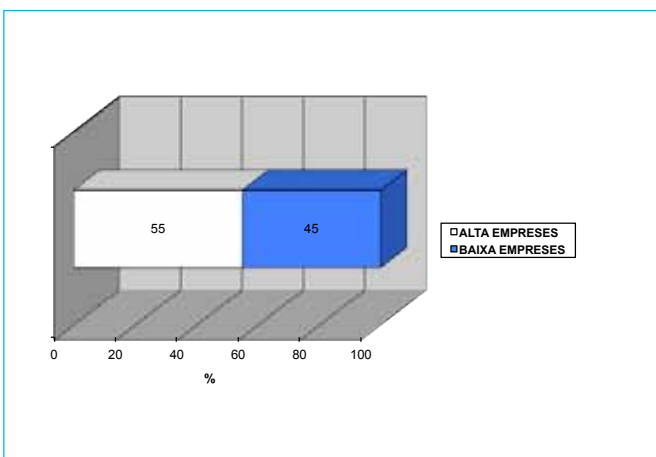
Empreses instal·lades fora del Centre Empresarial de Lleida:

Cr3ativa

Empreses instal·lades al Ceeilleida les Borges Blanques

- Artec
- La llena
- Marsal & Porta
- Pedrerres Sáez
- Roig Disseny Industrial
- English Laboratory
- Sercom
- Metazinco

ALTES I BAIXES AL Ceeilleida DURANT EL 2010



Empreses instal·lades al Ceeilleida la Seu d'Urgell

- Auberria Natura i Patrimoni
- Creativa
- Urgell Navarro
- Més temps

3.2 Actuacions. Àrea d'Innovació i Empresa

La finalitat del Ceeilleida és impulsar l'arrencada, el creixement i la sostenibilitat de les noves iniciatives empresarials de la demarcació. Al Ceeilleida, les empreses reben assessorament sobre bones pràctiques de mercat i sobre les eines de finançament que més bé s'adapten a les seves circumstàncies. Això també es tradueix en la difusió de la cultura emprenedora i de risc.

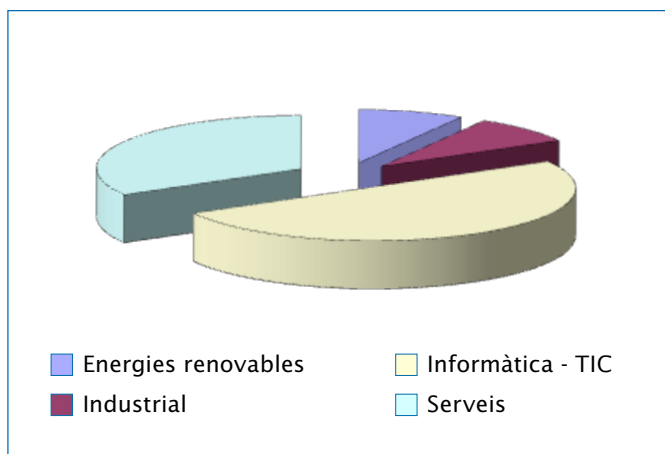
Les activitats de l'Àrea d'Innovació Empresarial compren totes les accions i tots els instruments destinats a incrementar la competitivitat de les empreses del Ceeilleida mitjançant l'estímul de la innovació en els vessants estratègic i operatiu, i en tots els processos de l'empresa.

En aquest sentit, durant l'any 2010, es van realitzar un total de setanta-dues actuacions sobre noves empreses.

Aquestes ACTUACIONS es van desglossar en:

- Empreses instal·lades al viver del Ceeilleida: 11
- Empreses instal·lades fora del viver: 1
- Empreses assessorades en innovació: 3
- Empreses assessorades en gestió i màrqueting: 10
- Serveis d'informació tecnològica: 3
- Servei de resolució de consultes empresarials: 50

SECTORS DE LES EMPRESES ASSESSORADES



Els SECTORS PRODUCTIUS en els quals van treballar aquestes empreses van ser:

- Energies renovables
- Industrial
- Informàtica i TIC
- Serveis

Els SERVEIS DE L'ÀMBIT D'INNOVACIÓ prestats en aquestes empreses van abastar des de:

- L'assessorament en la cerca de finançament adequat per al desenvolupament dels seus projectes (ajuts NE-OTEC, Gènesi, capital llavor, préstecs participatius), per facilitar la generació, el creixement i la consolidació de noves empreses innovadores,
- Assessorament en la cerca de proveïdors tecnològics adequats d'acord amb els projectes i necessitats de les empreses. El fet d'integrar coneixements científics i tecnològics en el procés productiu de l'empresa permet augmentar la quantitat i qualitat de la gestió tecnològica a les empreses.
- Assessorament en la introducció de processos innovadors que permetin impulsar un canvi organitzatiu en les empreses, per tal de professionalitzar-ne la gestió en tots els àmbits (productivitat, gestió, organització, comercialització...), i, d'aquesta manera, impulsar el creixement i la consolidació d'aquestes empreses i, alhora, millorar-ne la competitivitat.

També es va posar a disposició dels nous emprenedors i de les empreses ja consolidades un servei personalitzat d'informació i orientació en qüestions d'innovació. Aquest servei té per objectiu orientar les empreses respecte de l'estructuració tècnica dels seus projectes d'innovació així com de la millor via per al seu finançament, amb la finalitat d'aconseguir el màxim aprofitament dels recursos disponibles. Aquest assessorament és un servei de caràcter exclusivament consultiu.

AMEDAL (PROJECT CONSULTING)

Complex la Caparrella, 97
25192 Lleida
T. 973 265 441
info@amedal.eu
www.amedal.eu



El nostre consulting està especialitzat en la gestió de projectes (Project Management).

Assessorem empreses i organismes públics en les diferents fases dels seus projectes:

- Programació: objectius, calendari, pressupost i participants
- Subvencions i finançament
- Gestió: assessorament i/o direcció del projecte
- Avaluació
- Màrqueting i comunicació dels resultats

Els projectes que assessorem o gestionem en l'actualitat s'emmarquen principalment en els àmbits de:

- Enginyeria i gestió del medi ambient
- Enginyeria i gestió d'aigües

· Producció d'aliments

La complexitat d'aquests projectes fa necessària una gestió global que integri la participació de professionals de diferents especialitats.

Per aquest motiu, posem també a la vostra disposició una àmplia cartera de professionals col·laboradors en les diferents àrees de coneixement.

AMIQ (MILLORES EMPRESARIALS)

Complex la Caparrella, 97
Edifici 3, Mòd. 6 25192 Lleida
T./F. 973 288 094
amiq@amiq.es
www.amiq.es



AMIQ pretén desenvolupar un servei d'e-consultoria (on/off line) basat en l'adaptació de les metodologies existents en el nostre àmbit d'actuació (normes ISO de qualitat, de gestió mediambiental, de traçabilitat alimentària, entre altres) a les noves tecnologies de la informació i comunicació, amb l'objectiu d'ajudar les empreses i organitzacions a millorar els seus resultats.

Mitjançant aquest servei facilitem l'accés a la consultoria en un entorn amigable, millorem el temps de resposta, oferim una assistència continuada, reforcem la relació client-consultor i ens adaptem a la casuística de cada client

AMIQ ofereix els següents serveis:

1. Proporcionem assessorament a les organitzacions amb la definició, el desenvolupament i la implementació dels següents SISTEMES DE GESTIÓ:
 - Sistemes de gestió de la qualitat basats en la norma UNE-EN-ISO 9001:2008.

- Sistemes de gestió del medi ambient basats en la norma UNE-EN-ISO 14001:2004 i en el Sistema Europeu d'EcoGestió EMAS.

- Sistema de prevenció de riscos laborals, de conformitat amb la norma UNE 81900 EX i OSHAS 18001.

2. Facilitem suport en tot el procés d'integració, especialment en matèria de procediments documentals, a fi d'aconseguir la necessària racionalització, simplificació i sinèrgies dels diferents sistemes existents a l'empresa, creant el que es coneix com Sistema Integrat de Gestió (SIG).

3. Pretenem posar a disposició de les empreses del sector alimentari els serveis necessaris per complir la legislació vigent de Traçabilitat Alimentària.

4. Oferim, dins l'àmbit dels PRODUCTES SANITARIS:

- La nostra experiència a les organitzacions perquè aconseguixin l'acompliment de les Directives Europees (marcatge CE) relatives a productes sanitaris.

- Facilitem assessoria en la definició, el desenvolupament i la implementació d'un sistema de gestió conforme a la UNE-EN-ISO 13485:2004.

ARUM (SERVEIS AMBIENTALS)

Complex la Caparrella, 97
Edifici Ceeilleida, 3
25192 Lleida
T./F. 973 283 315
info@arumsa.com
www.arumsa.com



ARUM SERVEIS AMBIENTALS és una empresa que ofereix un servei integral de consultoria i enginyeria ambiental i forestal dirigit a les empreses i administracions públiques del territori.

Els nostres serveis s'emmarquen, principalment, en els àmbits de:

Consultoria ambiental

Serveis i projectes ambientals dirigits a les empreses en diferents camps: aigua, residus, energies, emissions, ISO i distintius de qualitat, etc.

Enginyeria ambiental i forestal

Gestió i ordenació del territori

Avaluació de plans i programes, estudis del territori i agendes 21.

Formació i comunicació

Protecció civil

Infoccat, Neucacat, Sismicat, Infoccat, entre altres.

Responsabilitat social empresarial

Oferim un servei pròxim, personalitzat i professionalitzat, per tal de donar compliment a les normatives, així com oferir millores i solucions a les empreses i entitats en el camp del medi ambient, sempre tenint en compte el desenvolupament i la innovació dels negocis. En aquest sentit, disposem d'un gran ventall de col·laboradors i *partners* tecnològics, que ofereixen una àmplia gamma de disciplines, tecnologies i experiències al servei dels nostres clients.

AXEB BIOTECH

Complex la Caparrella, 97
Edifici Ceeilleida, 3
25192 Lleida
axeb@axeb.net
www.axeb.net



Axeb Biotech és una empresa transnacional amb la visió d'encapçalar mundialment nous desenvolupaments en bioprocessos i en producció de biomolècules d'alt valor afegit mitjançant l'aplicació de biotecnologia blanca i els principis de química verda i sostenible, amb origen en la valorització de subproductes agrícoles per a nutrició i sanitat animal, vegetal i en descontaminació ambiental.

Fundada l'any 2006, Axeb Biotech té el seu laboratori de biotecnologia i planta pilot al CEEI de Lleida. Amb un equip investigador pluridisciplinari compost per químics, enginyers agrònoms, biotecnòlegs i llicenciats en ciència i tecnologia d'aliments, Axeb Biotech es compromet a oferir una alta qualitat d'investigació, desenvolupament i fabricació de noves molècules antioxidants, extractes naturals i productes intermediaris farmacèutics per a l'agricultura, la ramaderia i la indústria agroalimentària.

Disposem d'un procés de fabricació externalitzat, un laboratori de recerca i un centre de proves i assajos a escala mitjana per oferir un servei integral als nostres clients. Estem especialitzats en la recerca, separació i purificació d'ingredients funcionals d'origen botànic per a ús alimentari i empren tècniques innovadores d'extracció, equips de processament avançats i modernes instal·lacions i mètodes d'anàlisi per assegurar una alta puresa i qualitat de tots els nostres productes.

Cooperant amb la Universitat de Lleida, el nostre laboratori incorpora tecnologia d'avantguarda per investigar i desenvolupar nous productes i tecnologies relacionats amb la investigació, separació i purificació de compostos bioactius d'origen vegetal (nutracèutics i fitoquímics) i també amb la síntesi patentada d'una llibreria de tiazolidines, molècules antioxidants amb un gran potencial biològic.

BCM GLOBAL BRANDING

Complex la Caparrella, 97
25192 Lleida
T. 609 324 855
bcm@globalbranding.cat
www.globalbranding.cat



L'objectiu de Global Branding és treballar conjuntament amb les companyies del sector agroalimentari que vulguin desenvolupar el seu propi departament d'exportació.

El Centre Europeu d'Empreses i Innovació (Ceeilleida) de la Diputació de Lleida va acollir una nova empresa que es dedica a obrir nous mercats d'exportació a empreses del sector agroalimentari. L'objectiu de l'empresa Global Branding és treballar conjuntament amb les companyies per a desenvolupar el seu propi departament d'exportació.

Per a aconseguir-ho treballem aspectes com l'adequació de la gamma de productes a les demandes i normatives internacionals, el desenvolupament de materials informatius i promocionals, l'elaboració d'estudis de mercat i la selecció d'empreses distribuïdores a cada país.

El responsable de Global Branding, Benjamin Colomer, posarà a disposició de les empreses que contractin el servei la seva xarxa de contactes en més d'un centenar de països. La trajectòria professional de Colomer ha estat sempre vinculada a la internacionalització d'empreses, la qual cosa li ha aportat una important experiència en l'àmbit internacional que ara vol posar a l'abast d'aquelles empreses que es decideixen a obrir nous mercats a l'exterior.

BTACTIC

Complex la Caparrella, 97
Edifici Ceeilleida, 3 . 25192 Lleida
T. 668 81 42 43 – 663 318 350
btactic@btactic.com
www.btactic.com



BTACTIC és una consultoria TIC especialitzada en open source i cloud computing, que ofereix assessorament integral en l'àmbit de les tecnologies de la informació i de la comunicació a PIMES de tot el territori nacional.

El seu objecte social i principals serveis son els següents:

- Serveis de consultoria i assessoria TIC

A través d'aquests serveis s'ofereix un anàlisi ampli de la situació TIC de cadascú dels nostres clients, per tal d'avaluar el seu nivell de digitalització dels processos, nivell d'adaptació i d'utilització de les eines TIC que ja tenen.

- Formació integral en TIC

A més de donar una assessoria àmplia sobre la integració de sistemes TIC als nostres clients, oferirem formació a les empreses assessorades per tal que treguin el màxim rendiment a les eines que ja tenen, i de les que puguin implantar a través de la nostra consultoria.

- Open Source & Cloud Computing

Comptem amb la utilització de les aplicacions de programari lliure i open source (codi obert), per tal que els clients puguin accedir a les més potents aplicacions de gestió empresarial i comunicacions que hi han a disposició lliure.

- Solucions TIC a mida

Com a tret diferencial de la nostra política de serveis, la PROFESSIONALITAT i la INDEPENDÈNCIA són la nostra principal referència davant dels nostres clients.

- Transferència Tecnològica

Un dels nostres objectius principals és estar sempre al dia de les noves tecnologies, en especial les TIC.

- Difusió de les TIC

Finalment, volem contribuir al coneixement i aplicació de les TIC integrades a les petites i mitjanes empreses (PIME's) per tal que aquestes puguin conèixer de forma periòdica i actualitzada les últimes innovacions en aquest àmbit.

ÇA VA comunicació gràfica

Complex la Caparrella, 97
Edifici Ceeilleida, 3
25192 Lleida
T. 973 273 894 - 660 170 000
www.çava.es



ÇA VA

TRAJECTÒRIA /

ÇA VA neix l'any 2004 a la ciutat de Lleida. L'estudi ben aviat desenvolupa un grafisme propi basat en l'anàlisi del concepte, trobant la seva màxima expressió, i tenint ben present la cèlebre frase popularitzada per l'arquitecte Mies Van Der Rohe, «Less is more» («Menys és més» / «Menos es más»).

RECONeixEMENT /

Esforsos i talent donen el seu fruit un any després amb una selecció LAUS (Premis internacionals de disseny gràfic i la comunicació visual creats per l'ADG-FAD).

ESPECIALITATS /

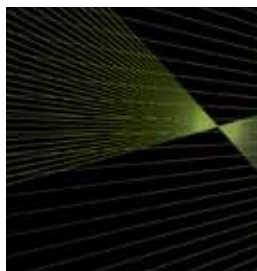
Centrat en la comunicació gràfica, la imatge corporativa, el disseny editorial i la direcció d'art, de l'estudi de ÇA VA n'ergeix una gràfica neta, que lloa la puresa, accentua el detall i el fa diferent.

COL-LABORACIONS /

Susana Grau (fotografia i gràfic), Joan Vicent Cantó (fotografia, Berta Palau (comunicació), Estanis Comella (il·lustració i gràfic) entre altres, són alguns dels seus col·laboradors més propers.

CLIBB

Complex la Caparrella, 97
Edifici Ceeilleida, 2
25192 Lleida
T. 973 274 688 - 639 457 944
comercial@clibb.es
www.clibb.es



clibb You need. We solve. és un nou concepte d'estudi de software tecnològic creat per tres joves emprenedors de Lleida ubicat al CEEI (Centre Europeu d'Empreses i Innovació), que basa el seu model de negoci en el "Mentoring". Segons definició estàndard es defineix com "oferiment de consells, informació o guia que es fa una persona amb experiència i habilitats en benefici al desenvolupament personal i professional d'una altra persona". Per a molts es un concepte molt nou i per ells un model organitzatiu estrella per obtenir qualitat.

El seu punt fort es traslladar al mon dels negocis aquest concepte, desenvolupant les idees dels seus clients amb les últimes tecnologies, no només oferint consells, si no que també assumint un compromís amb les decisions preses ajudant a implementar-les i acompanyant aquestes durant tot el cicle de vida del projecte.

La seva idea es marcar la diferencia en el desenvolupament de software a mida. Ells aposten per una solució professional flexible per el client i que, en la majoria de casos, una petita solució pot resoldre un gran problema sense necessitat de provocar grans canvis en la seva organització. No tant sols es necessita que les coses es facin si no que es facin bé.

Clibb es consolida com la primera empresa Lleidatana posicionada i reconeguda com a especialistes en el conjunt de tecnologies Microsoft® amb una base solida, aportant un valor tecnològic afegit a les seves solucions adaptades als nous models de negocis actuals.

CR3ATIVA

Av. Madrid, 1, 7-1
25002 Lleida
Tel. 973 267 490 / 656 536 865
hola@cr3ativa.com
www.cr3ativa.com



Qui és Cr3ativa?

Montse Pociello és Cr3ativa i titulada en disseny publicitari a l'Escola de Disseny Ondara de Tàrrrega ha viscut més de 10 anys d'experiències treballant en agències de publicitat a Barcelona i a Lleida en estudis de disseny gràfic i mitjans de premsa escrita fent tasques de creativa publicitària.

Què fem a Cr3ativa?

- Creem i dissenyem la imatge d'empresa, de marca o de producte que el nostre client necessita.
- Col·laborem amb el client per que el seu projecte s'identifiqui i posi en de manera notòria i innovadora.
- Dissenyem l'embolcall del seu producte perquè els seves vendes augmentin.
- Assessorom els nostres clients perquè la seva inversió en publicitat sigui efectiva.

Què ofereix Cr3ativa?

- Disseny integral d'imatge corporativa: a partir de la creació del logotip i totes les seves aplicacions, des de les targetes de

visita a la retolació de vehicle i façana; el disseny del catàleg d'empresa, etcètera;

- Disseny d'estands per a fires i tots els elements promocionals i publicitaris, així com tot el grafisme i la senyalètica necessaris;
- Imatge de producte, packaging i campanyes de llançament o de posicionament de marca;
- Pàgina web corporativa amb servei de manteniment i promoció de la mateixa.
- Campanyes publicitàries integrals, dissenyant estratègicament la imatge de la campanya i tots els suports publicitaris: anuncis de premsa, tanques, opis, pancartes i banderoles, retolacions del transport urbà, esponsorització d'esdeveniments, etcètera, i sobretot, la gestió i producció de tots ells;
- Disseny i producció de projectes editorials com revistes especialitzades en sectors concrets o butlletins corporatius per a empreses, tant per a la seva difusió impresa com digital.
- Especialització en disseny i màrqueting educacional dirigit a escoles i centres d'educació i formació.

ENEAGAMES

Complex la Caparrella, 97
Edifici Ceeilleida, 2
25192 Lleida
joseluis.pociello@soluziondigital.com
www.eneagames.net



eneagames

ENEAGAMES és una empresa majorista de consoles, videojocs i accessoris que treballa gairebé exclusivament amb botigues d'electrodomèstics de tot el país, oferint-los el Know How i externalitzant tota la gestió dels mateixos.

MOTIUS D'ORIGEN DE L'EMPRESA

ENEAGAMES neix de l'experiència dels seus fundadors i el coneixement que posseeixen en el sector dels videojocs i de les botigues d'electrodomèstics. També tenen un coneixement intens del sector de la programació avançada en entorns web i gestió remota de botigues.

Es detecta el potencial que tenen les botigues d'electrodomèstics a la venda de videojocs però també s'observa la dificultat que tenen les mateixes a gestionar un negoci tan viu com és aquest, amb constants novetats, baixades de preus, promocions, obsolescència de producte, etc. Els punts de venda, no poden dedicar el temps necessari, ja que actualment suposa un percentatge molt petit del seu negoci.

Un cop detectat aquest problema, es genera un sistema informàtic que permeti, en temps real, conèixer els estocs i moviments de totes i cadascuna de les botigues que es gestionen per a poder interactuar amb el mateix. D'aquesta manera, a un punt de venda se li poden enviar les novetats, reposar els venuts o recollir el producte que no estiguin venent sense que la botiga hagi de preocupar d'aquestes gestions. Els punts de venda, es dediquen a rebre el producte, vendre'l i gestionar les recollides.

PERSPECTIVES DE FUTUR

Actualment ENEAGAMES, està gestionant el negoci dels videojocs a més de 280 botigues d'electrodomèstics a nivell nacional.

També està en les previsions de la companyia el poder crear una franquícia de videojocs que en un termini curt de temps pugui tenir presència a tota la península.

F2R INDUSTRIALE

Complex la Caparrella, 97
Edifici Ceeilleida, 2
25192 Lleida
T. 973 274 752 - 627 010 571
f2rindustriale@gmail.com



L'objectiu de l'empresa f2R Industriale és garantir l'oferta més completa de recanvis, oferir solucions immediates i donar un servei d'assistència ràpida i experta per tot tipus de maquinària especialitzada en la manipulació agrícola.

L'empresa, anomenada f2R industriale, inclou diferents activitats, com són el subministrament tècnic industrial, el servei tècnic i el manteniment preventiu i correctiu, així com l'elaboració de projectes i la fabricació de maquinària agrícola.

Aquesta empresa neix després que una companyia dedicada a la fabricació, venda i muntatge de maquinària especialitzada en la manipulació de productes fructícoles hagi cessat la seva activitat i hagi deixat sense suport tècnic ni subministraments un important nombre de clients del Baix Cinca i el Segrià. L'objectiu és donar aquesta assistència tècnica als clients que ho necessitin a tot Catalunya i Aragó.

BANDA AMPLA

Complex la Caparrella, 97
25192 Lleida
T. 902 884 259 / F. 973 050 051
comercial@bandaampla.es
www.bandaampla.es



banda ampla

BANDA AMPLA, SL. Empresa creada l'any 2002 amb voluntat d'oferir serveis de connectivitat a Internet tant a particulars com a empreses i clients corporatius. Destaquem en la comercialització i instal·lació de serveis d'accés a Internet en l'entorn rural, amb més de 4.000 clients en servei (desembre 2007). També destaquem en la connectivitat per a empreses i clients corporatius amb les nostres xarxes privades virtuals, tant sobre xarxes de fibra òptica com a través de radioenllaços, cobrint qualsevol necessitat de l'empresa moderna. El setembre del 2007 obrim un centre de procés de dades amb les més exigents normes de seguretat, fiabilitat i redundància perquè els proveïdors de serveis i continguts hi puguin allotjar els seus servidors.

Els serveis de *housing (co-location)* estan pensats per a aquells clients que disposen de la seva pròpia plataforma tecnològica i que desitgen allotjar-la en unes instal·lacions avançades i segures, gaudint de serveis i connectivitat d'alta

qualitat. Banda Ampla us ofereix la possibilitat d'instal·lar el vostre propi servidor en un entorn segur i fiable, en un dels centres de dades més moderns de Catalunya. El *housing* és una opció interessant si voleu oferir serveis d'Internet o heu de gestionar aplicacions en servidors d'alta disponibilitat. El nostre IDC (*Internet data center*) disposa de les més exigents mesures de seguretat, així com de sistemes d'alimentació ininterrompuda i grups electrògens, i també s'ocupa dels equips de refrigeració per tal que els vostres equips de computació puguin treballar en les millors condicions de temperatura i humitat.

XARXES WIMAX. Banda Ampla, amb els millors fabricants mundials, Alvarion, Motorola i Lobometrics, ofereix les millors solucions sense fil en la nova banda lliure dels 5.4 GHz per proporcionar als nostres clients xarxes segures d'accés a Internet, DSL sense fil, VPN per a empreses, *network bridging*, connectivitat per a la seguretat pública.

ECOSTUDI (SERVEIS INTEGRALS DEL MEDI AMBIENT)

Complex la Caparrella, 97
Edifici Ceeilleida 3 Mòd. 3 . 25192 Lleida
T. 655 281 117
ecostudi@ecostudi.com
www.ecostudi.com



Ecostudi Serveis Integrals del Medi Ambient és una empresa que ofereix serveis de consultoria i enginyeria ambiental a través d'un equip pluridisciplinari de treballadors propis i col·laboradors formats en l'àmbit del medi ambient, l'urbanisme, l'arquitectura, l'enginyeria, la geografia i la salut, que permeten una visió macroscòpica dels reptes ambientals i aporten una visió més àmplia per tal d'assolir la solució més favorable.

Què fem?

CONSULTORIA AMBIENTAL

Assessorament en medi ambient, qualitat i prevenció, auditories, plans d'acció local i agendes 21, ISO 14001 i 9001, entre altres.

PREVENCIÓ I CONTROL DE LEGIONEL·LA

Programes de manteniment, neteges i desinfeccions d'instal·lacions, i més.

PREVENCIÓ DE RISCOS LABORALS
Avaluacions, estudis, entre altres.

CONTROLS AMBIENTALS
Determinacions analítiques.

ESTUDIS I PROJECTES
Estudis d'impacte ambiental, paisatgístic, de mobilitat, de residus, d'impacte acústic, i més.

TRÀMITS ADMINISTRATIUS
Autorització / llicència / comunicació ambiental, declaració anual de residus (DARI), DUCA, autoritzacions, concessions, etc.

FORMACIÓ
Formació en medi ambient, qualitat i prevenció de riscos laborals.

PLANIFICACIÓ I GESTIÓ FORESTAL
Censos botànics i faunístics, reforestacions, plans tècnics.

GSP (GRUP DE SANEJAMENT PORCÍ)

Complex la Caparrella, 97
25192 Lleida
T. 973 269 229 / F. 973 278 210
gsp@gsp lleida.net
www.gsp lleida.net



La nostra història s'inicia el 1995. El Grup de Sanejament Porcí (GSP) és una associació sense ànim de lucre que estructura el sector porcí de Lleida, Aragó i altres zones de la resta de l'Estat. L'any 2000 neix el GSP de Girona basat en la nostra experiència. L'objectiu de l'associació és la vigilància i millora de la sanitat porcina, a fi i efecte de resultar més competitius en els mercats.

El GSP està regit per una junta de 10 membres representatius del sector: 3 representants d'empreses integradores, 3 representants de cooperatives, 3 ramaders independents i un representant del porcí selecte.

El dia a dia del GSP consisteix a agilitzar el servei de laboratori oficial, compartint tasca amb el DAR de la Generalitat de Catalunya. L'altra tasca del GSP és el compliment del programa sanitari dictat per l'administració competent a la província de Lleida, realitzant totes aquelles extraccions

necessàries per complir la legislació vigent. Els serveis veterinaris del GSP realitzen la presa de mostres imparcial a tots els socis; també es presten serveis a demanda dels socis.

Al GSP hi treballen 9 veterinaris, 3 biòlegs, 1 llicenciada en Ciències Econòmiques, 1 llicenciat en Enginyeria Informàtica, 2 tècniques de laboratori i un administratiu. Aquest sistema de treball ha permès que les administracions d'altres autonomies acceptin i validin els resultats emesos per la USP/GSP, com ara Aragó, Extremadura, el País Valencià i Múrcia. El fet d'estructurar el sector ens permet desenvolupar altres tasques que se'ns encomanen o sorgeixen a iniciativa dels socis. Actualment, el GSP està ampliant les seves instal·lacions per poder oferir serveis més notables al sector porcí. L'associació PORCSA - GSP està acreditada amb l'ISO 9001 (ER-1695/2008 AENOR), per a les activitats d'execució de programes sanitaris en porcí des de l'extracció de la mostra serològica i de l'anàlisi i emissió de resultats.

i-VASIC (INNOVACIÓN)

Complex la Caparrella, 97
25192 Lleida
T. / F. 973 264 117
info@i-vasic.com
www.i-vasic.com



Inicialment, l'empresa està posicionada en el canal de la construcció, desitjant oferir als seus clients solucions a través de maquinària i sistemes més eficients que permetin millorar la productivitat i la seguretat a l'obra. Tots els seus productes estan fabricats amb un nivell alt d'acabats, i compten amb marcatge CE. A més, tenen uns avantatges competitiu molt clars pel que fa altres productes del mercat. CONTENIDORS AUTOBASCULANTS UNIVERSALS (CAU). Els contenidors autobasculants aporten qualitat, efectivitat i seguretat en els processos de gestió de residus. Transporten tot tipus de materials líquids i sòlids, de manera que optimitzen processos i redueixen el temps. Per funcionar no necessita cap operació manual. Sense manteniment, sense mecanismes, redueix temps, mà d'obra i augmenta la productivitat i la seguretat de l'obra. Mod CAU-1.200 - 1,2 m³ i 2.000 kg / Mod CAU-800 - 0,8 m³ i 1.100 kg. CONTENIDOR AUTOBASCULANT DE MORTER (CAM). Més petit, més versàtil, gran capacitat de maniobra dins de l'obra, passa per les portes, subministra morter, retira enderroc. Mod CAM-330 - 0,333 m³ i 900 kg. CUBETA PER A MORTER C-330CE. El seu especial disseny permet el transport en posició longitudinal, s'aprofita més l'espai, s'augmenta la

capacitat de subministrament, facilita l'accés a qualsevol lloc de l'obra, ja que passa per les portes. A més, compta amb tres punts de subjecció per fer més segura l'elevació, tot amb xapa plegada de 3 mm per evitar trencaments i una anella a la part posterior per assolir un buidatge total. Mod C-330 CE - 0,333 m³ i 700 kg. BARANA PROTECCIÓ ESCALA BPE-1. És un sistema específic de protecció per protegir el buit de les escales mentre duri l'obra. El seu muntatge és molt senzill i s'adapta a qualsevol tipus d'escala que tingui buit. COFRE MULTIFUCIÓ CM-900. Ofereix un espai ampli, ordenat i net per guardar amb seguretat tot tipus d'eines. És hermètic a l'aigua de pluja, les tapes es transformen en taula per llegir plànols, etc. Es pot transportar mitjançant grua, carretó o transpalet de rodes. Mod CM-900 - 900 litres de capacitat. GRUA ACCESSORI CARRETONS GAC-15. Transforma les forques del carretó elevador en una grua, indispensable per a l'elevació de càrregues amb ganxo. Càrrega màxima: 1.500 kg.

IN-SITU

Complex la Caparrella, 97
25192 LLEIDA
T. 973 26 88 38
info@in-situ.cat
www.in-situ.cat



[IN]SITU S.C.P. neix el 2009. Som un equip jove, amb experiència al sector públic i privat i amb una formació específica entorn al patrimoni i la cultura. [IN]SITU és una empresa dedicada al desenvolupament de projectes patrimonials, culturals i turístics, enfocats a la planificació i gestió territorial. Tot i ser un equip reduït, la col·laboració amb professionals de confiança en els camps necessaris en cada projecte ens dóna flexibilitat i garanties de qualitat.

[IN]SITU S.C.P. és una eina per realitzar projectes tan per l'administració pública o entitats sense ànim de lucre, com per empreses o entitats privades, que encaminin la gestió del patrimoni cultural i turístic a ser un factor de dinamització econòmica per al territori i la seva gent, a l'hora que conservar i valoritzar la cultura i el patrimoni local. També pretenem revaloritzar el patrimoni, potenciar-ne el seu ús social, facilitar l'accessibilitat i l'aprenentatge, i estrènyer els vincles entre la comunitat i el seu territori.

En definitiva, la conservació i gestió del patrimoni ha de convertir-se en un element més de reforç, reivindicació i desenvolupament de la comunitat local.

Que oferim?

- Redacció, gestió i execució de projectes culturals, patrimonials o turístics.
- Investigació i recerca històrica o cultural.
- Plans locals estratègics culturals.
- Disseny de continguts culturals i turístics.
- Web 2.0. i les Xarxes Socials aplicades al món cultural.
- Programació d'activitats d'entitats culturals o museístiques.
- Inventaris i catàlegs de patrimoni.
- Visites guiades.
- Organització d'activitats de difusió patrimonial-cultural (cursets, cicles de conferències, tallers, jornades temàtiques, diades culturals, didàctica).

KIWISAC

Complex la Caparrella, 97
Edifici Ceei 3
25192 Lleida
T. 973 264 995 - 608 024 465 / F. 973 264 995
info@kiwisac.com
www.kiwisac.com



Kiwisac és una empresa que dissenya productes innovadors i funcionals dins del sector de la puericultura. També en fa la producció i disposa d'una xarxa de distribució per tot l'estat.

en projectes per millorar els orfenats de la República Popular de la Xina

Què fem?

Els nostres productes són, actualment, diverses col·leccions de bosses maternals les quals han estat pensades per a un públic que valora l'estètica i la funcionalitat. L'anàlisi que hem fet de mercats i les seves tendències ens ha fet potenciar l'àrea de disseny on destaca per la recerca, que estem fent, de nous materials respectuosos amb el nostre patrimoni ambiental.

A partir d'una xarxa comercial distribuïm el nostre producte per tot l'estat.

KIWISAC, és una empresa solidària per la qual cosa col·labora

LLEIDA SOFT

Complex la Caparrella, 97
Edifici Ceei 1 TEC 1.3
25192 Lleida
T. 973 267 373 / F. 973 267 356
informa@lleidasoft.com
www.lleidasoft.com



Lleida Soft, SL és una empresa ubicada a Lleida i dedicada al disseny, desenvolupament i implantació de productes informàtics de gestió i administració en entorns multiusuari. El personal que forma tant l'equip de desenvolupament com el que s'encarrega de l'atenció als usuaris té una dilatada experiència en el sector agroalimentari, que es remunta, en algun cas, fins a l'any 1984.

Solució integral i flexible per a plantes agroalimentàries.

Producte. L'aplicació informàtica Gaia és un programari que gestiona de forma senzilla i àgil tot el flux d'informació generat en qualsevol planta agroalimentària. Comença a l'entrada de producte, continua amb l'emmagatzematge i seguiment dels processos productius i acaba amb l'expedició. La traçabilitat dels productes es realitza al mateix temps que la gestió, optimitzant els recursos, tant humans com tècnics.

Objectiu. El nostre objectiu és el control de tots els processos que es realitzen a la planta, així com els que, malgrat realitzar-se fora d'aquesta, n'afecten la correcta gestió. Mitjançant aquest control, no tan sols aconseguim una correcta traçabilitat del producte, sinó que coneixem tant l'estat com la situació de cadascun dels elements que formen o han format part de l'estoc.

Dinàmic. L'equip humà de Lleida Soft ha dissenyat i desenvolupat tot el producte, fet que en garanteix el perfecte coneixement, la capacitat de fer-lo evolucionar amb les necessitats del mercat.

Suport. Mitjançant el nostre servei hot line, el client té sempre a la seva disposició personal qualificat que l'ajuda a realitzar de forma òptima des de les tasques més senzilles fins a les més complexes.

NVAX DIGITAL - SOLUZION DIGITAL

Complex la Caparrella, 97 . Edifici Ceei 1
25192 Lleida
T. 639 450 500
joseluis.pociello@soluziondigital.com
www.soluziondigital.com



SoluzionDigital

Soluzion Digital, és una central de compres i Serveis del sector de la informàtica que està present en gairebé totes les províncies a nivell nacional. Som la Central de Compres i Serveis més innovadora del mercat.

MOTIUS D'ORIGEN DE L'EMPRESA

Soluzion Digital, neix de l'experiència i el Know How dels seus fundadors en els àmbits de Centrals de compres, sector de la informàtica i el món de la programació en entorns web i bases de dades avançats.

Es detecta un canvi de cicle en el sector de la informàtica, el qual es preveu que evolucioni a sistemes d'associació, model actualment inexistent en aquest sector i que ja està molt madur en altres sectors com el de l'alimentació, les ferreteries i botigues de electrodomèstics.

A partir de la detecció d'aquest nínxol de mercat, es treballa en la realització d'un sistema informàtic de tractament remot

via web que permeti alimentar una intranet en temps real, d'informació de fabricants, majoristes i empreses de serveis del sector.

PERSPECTIVES DE FUTUR

Actualment la nostra central té 180 associats, la qual cosa ens posiciona amb més de 250 botigues d'informàtica repartides per tota la geografia nacional. Ara mateix, i després d'un any i mig de tasca comercial, podem dir que som la tercera força a nivell nacional en punts de venda per darrere de Botigues APP i Botigues Beep.

Les previsions per a aquest any, són les d'acabar amb 300 associats i uns 450 punts de venda, la qual cosa ens situï com la primera força nacional en nombre de punts de venda.

Les aspiracions a mitjà termini, són les de poder comptar amb 1000 punts de venda a nivell nacional.

NXT TELECOM

Complex la Caparrella, 97
Edifici Ceei 3. Mòdul 2
25192 Lleida
T. 902 883 238
jorge@nxt-telecom.com
www.nxt-telecom.com



n>>>t·telecom

NXT-Telecom és l'operadora lleidatana especialista en proporcionar serveis d'Internet i telefonia IP a nuclis urbans desagregats, entorns rurals, i llocs desatesos per altres operadors, reduint la fractura digital que existeix actualment i col·laborant així en els plans d'acció de sostenibilitat d'aquests entorns.

Les solucions de connectivitat estan basades en Ràdio Enllaços professionals en bandes de comunicació lliures: 5,8Ghz i 2,4Ghz, utilitzant tecnologia WiMAX, PreWiMAX i WiFi segons reflexa l'auditoria de necessitats de cada cas, i per a l'usuari no és necessari disposar de línia telefònica.

Es tracta d'un producte de baix cost i altes prestacions, que no requereix manteniment per part de l'usuari final. La seva instal·lació i posada en marxa és molt ràpida, proporcionant als clients una connectivitat d'alta qualitat sense limitacions de usabilitat.

El fet de ser una companyia jove i dinàmica, permet visualitzar i abordar la demanda creixent del mercat, tant en els entorns particulars, empresarials i governamentals.

L' objectiu i compromís corporatiu és facilitar l' accés a la Societat de la Informació a qualsevol ciutadà i empresa.

SETHLANS ENERGY

Complex la Caparrella, 97
Edifici Ceei 3. 25192 Lleida
T. 625 58 47 66
info@sethlans.es
www.sethlans.es



SETHLANS ENERGY és una empresa creada per a potenciar i desenvolupar les energies renovables. Provenint del nostre nom SETHLANS, que prové de la mitologia etrusca, estem íntimament lligats a la energia de la terra i per això som especialistes en geotermia.

També desenvolupem camps com la biomassa i la energia solar (panells tèrmics i fotovoltaics).

¿Què fem?

ASSESSORAMENT TÈCNIC, ESTUDIS I SUMINISTRAMENT DE:

- Panells solars tèrmics i fotovoltaics així com dels seus components.
- Caderes i estufes de biomassa.
- Combustible per a biomassa (pellets, ós d'oliva, etc.)
- Bombes geotèrmiques.

A MÉS REALITZEM

- Estudis de viabilitat.
- Tets de resposta tèrmica.
- Estructures termoactives (anell energètic i pilots termoactius)
- Perforació de pous tant en sistema vertical com horitzontal.
- Col·locació de sondes per a geotermia.

SEPRODAT

Complex la Caparrella, 97
Edifici Ceei 3 . 25192 Lleida
T. 973 262 323
info@seprodat.com
www.seprodat.com



SEPRODAT SOLUTIONS, S.L. és una consultoria legal en l'àmbit de les noves tecnologies i de la societat de la informació, especialment en la implantació i desenvolupament de la Llei Orgànica de Protecció de Dades de caràcter personal tant a empreses com a entitats públiques o privades.

Neix amb la vocació de proporcionar als seus clients un servei integral que garanteixi l'exacte compliment de la normativa reguladora en matèria de protecció de dades, oferint les millors solucions per a resoldre totes aquelles qüestions relacionades amb el desenvolupament de les noves tecnologies i de la Societat de la Informació.

L'equip fundador de Seprodat està integrat per tres sòcies, amb un interès comú, i que és el servei a les PYME. Aquest mateix equip va iniciar el seu períple professional l'any 2008 en l'àmbit de l'assessorament integral a empreses i professionals. Va ser arrel de l'experiència professional adquirida en aquest àmbit, que varem poder detectar la necessitat de donar cobertura legal en l'àmbit de les noves tecnologies i de la societat de la informació, obrint així aquesta nova línia de negoci especialitzada en donar compliment a les obligacions derivades de les normatives existents en l'àmbit de les TIC.

TEST AND TRIALS (EXACTITUD Y PRECISIÓN)

Complex la Caparrella, 97
Edifici Ceei . 25192 Lleida
T. 973 279 965 / F. 973 279 966
tyt@testsandtrials.com
www.testsandtrials.com



Tests and Trials, SL és una empresa dedicada a l'estudi, preparació i execució d'assaigs clínics i nutricionals d'eficàcia dels productes farmacològics i nutricionals emprats en les espècies animals d'abastiment. La visió de Tests and Trials, SL és la realització, amb la màxima exactitud i precisió, d'assaigs en condicions de camp per al registre i la comercialització de nous productes veterinaris destinats a la producció animal, així com d'altres estudis estadístics o de màrqueting.

Els serveis que presta Tests and Trials, SL són:

1. Disseny, realització i anàlisi estadística d'assaigs clínics i nutricionals de l'eficàcia de productes zoosanitaris, realitzats en animals dedicats al consum humà, amb l'objectiu de:
 - Comprovar-ne l'eficàcia i adjuntar aquests estudis al dossier de registre de nous productes zoosanitaris.
 - Trobar noves aplicacions i adjuntar aquests estudis al dossier de registre de productes zoosanitaris per ampliar-lo.
 - Augmentar el coneixement que es té sobre aquests productes.

- Comparar l'eficàcia respecte a productes de la competència.
2. Anàlisi estadística de dades de producció animal.
3. Seguiment d'assaigs.
4. Realització d'assaigs d'eficàcia per donar suport a accions de màrqueting de les empreses farmacèutiques i de producció d'additius.

Tests and Trials, SL manté un servei d'assessorament d'empreses dedicades a la producció animal d'àmbit mundial de les quals obté els casos necessaris per al desenvolupament dels assaigs, i afavoreix la realització de nous assaigs i estudis per a l'ampliació i modificació de l'ús dels zoosanitaris.

USE-IT (EASY INTERFACES)

Complex la Caparrella, 97
Edifici Ceeilleida 3. Mòdul 4
25192 Lleida (Espanya)
T. 655 687 687
info@useiteasy.com
www.useiteasy.com



USE-IT és una *spin-off* de la Universitat de Lleida que rendibilitza les empreses del client i aporta solucions d'USABILITAT i rendibilitat.

Què aporta USE-IT al mercat?

Necessito saber per què els usuaris no finalitzen les compres o no arriben al formulari de contacte al meu web. Necessito adaptar el meu negoci a les noves tecnologies web 2.0. Per donar solució a aquests problemes i molts altres, USE-IT ofereix els següents serveis:

USE-IT ofereix els serveis de disseny centrat en l'usuari i consultoria per al desenvolupament d'interfícies web i software, aconseguint així la màxima rendibilitat al software i webs de les empreses.

USE-IT no sols actua en l'entorn web i software, sinó que també disposa de serveis per al sector industrial.

A les fàbriques amb maquinària controlada per operaris es plantegen diverses qüestions: quant temps de formació necessita un treballador per fer funcionar una màquina a ple rendiment? I si volem fer rotacions? I si es posa malalt?

USE-IT ofereix els seus serveis d'enginyeria i consultoria per al desenvolupament d'interfícies de control i per solucionar aquests problemes, amb l'objectiu principal d'oferir més rendibilitat a les empreses dels nostres clients.

VIAENERGIA

T. 973 263 937
 aibars@stisoluciones.es
www.stisoluciones.es



Aquesta és una empresa dedicada a l'enginyeria i comercialització de productes per a les energies renovables i la millora de l'eficiència energètica.

La frase que defineix la seva política empresarial és: "no es tracta de produir més energia sinó de consumir menys obtenint les mateixes prestacions". La visió de l'empresa VIAENERGIA és implantar-se de forma consistent en els mercats de les energies i processos renovables i ser reconeguts tant per la qualitat de les seves instal·lacions com pel seu tracte personal i professional.

El primer producte amb que VIAENERGIA surt al mercat és un fanal fotovoltaic autònom que utilitza la tecnologia LED per proveir lluminàries amb molt baix consum elèctric. Aquests fanals tenen una autonomia de fins a 3 dies i tenen una gran utilitat en l'enllumenat públic de carrers i vials, així com en l'enllumenat de magatzems i altres locals de grans dimensions.

WAITA TV

Complex la Caparrella, 97
 Edifici Ceeilleida 1
 25192 Lleida
 info@waita.tv
www.waita.tv



WAITA TV és una empresa centrada en la producció de continguts audiovisuals i la seva posterior difusió. Amb un equip de persones i mitjans tècnics preparat per fer possible qualsevol producte audiovisual, WAITA TV ofereix, a més, serveis d'assessoria, gestió, direcció i comercialització per a empreses del sector.

Conscients que el nou escenari de la TDT i la diversitat de plataformes audiovisuals (TV, Internet, mòbils...) mereixen una especialització concreta i específica, WAITA TV ofereix serveis de:

- Creació i producció de programes.
- Direcció de programes, idees i desenvolupament de projectes.
- Gestió de serveis informàtics.
- Gestió de publicitat i presència de productes en pantalla.
- Realització de publicitat.
- Realització de vídeos institucionals.
- Realització de vídeos musicals.

- Emissió en directe per Internet.
- Creació de nous canals a Internet.
- Imatge i identitat.
- Projecte tècnic.
- Explotació de recursos tècnics.
- Elaboració de plans de negoci audiovisuals.

WAITA TV és, també, un nou canal de continguts per Internet. Després de l'èxit aconseguit pels portals de vídeo a través d'Internet, WAITA TV posa en marxa la primera plataforma de programes d'entreteniment per la xarxa a Catalunya que emet contingut en català, castellà i anglès via IP, a partir del mes de gener de 2011.

Es tracta d'una televisió per Internet amb contingut audiovisual divers, multimèdia i interactiu. Una aposta per l'entreteniment i la interacció directa amb els usuaris.

WAYDN

Complex la Caparrella, 97
Edifici Ceeilleida 3
25192 Lleida
info@waydn.com
www.waydn.es



Waydn és una empresa de continguts digitals dedicada a la creació de Xarxes de Blogs i Microblogs que reinventa el concepte de Blog i Social Media cada dia. La innovació tecnològica, els continguts digitals i la explotació de la publicitat a Internet son els tres pilars fonamentals de la empresa.

Waydn és una empresa experta en el desenvolupament de blogs, posicionament web i visibilitat a Internet amb especial incidència en les Xarxes Socials i la publicitat contextual a Internet.

Waydn gestiona una xarxa de blogs i microblogs temàtics de mes de 50 llocs web amb continguts digitals generats per WAYDN, pels usuaris de Internet i per persones i empreses col·laboradores.

EL FUTUR

Internet es un sector en creixement continu. Waydn aposta per el creixement constant de l'ús de Internet, la necessitat de la gestió de la presència digital a Internet per a les empreses i l'avenç tecnològic en aplicacions i dispositius mòvils com ara Android o el sistema operatiu iOS de Apple.

Waydn aposta pel continu desenvolupament de nous projectes propis basats en la creació de blogs i xarxes de microblogs i la seva explotació mitjançant la publicitat contextual a Internet com el pilar principal del seu negoci.

Waydn ofereix el seu Know-how en posicionament web, experiència en optimització i desenvolupament de blogs i presència a Internet a aquelles empreses que vulgui augmentar la seva visibilitat a Internet. Apostem per els blogs corporatius i la presència a les xarxes socials com a eina per garantir a les empreses la presència a Internet.

XOPIE

Complex la Caparrella, 97
Edifici Ceeilleida 3
25192 Lleida
info@xopie.com
www.xopie.com



Xopie és un servei integral de botigues virtuals enfocades a la venda per internet.

Per utilitzar Xopie no es requereix cap tipus de coneixement tècnic ja que gran part dels esforços i inversions s'han centrat en construir l'aplicació el més intuïtiva i fàcil de fer-se servir.

Xopie disposa de dos tipus de producte, la botiga Automàtica, per una creació de la botiga autònoma por part del client via internet, i la botiga personalitzada, per a crear la botiga acord a les exactes necessitats del client per part del nostre equip.

Les nostres botigues disposen de tres mètodes de funcionament: la habitual botiga virtual oberta a qualsevol visitant, com a botiga B2B, en la que els compradors deuen estar registrats i acceptats per a accedir a la compra (ideal per a el negoci entre empreses) i finalment com a catàleg, on es mostra tots el productes i es sol·licita informació però no es pot comprar.

Amb el fi de donar un servei global, Xopie disposa de tots aquells serveis que una botiga virtual pot necessitar, que va des de posicionament en els buscadors, marketing online, disseny corporatiu i gestió de dominis.

Xopie compta ja amb més de 1000 botigues obertes que recolzen el nostre entusiasme i dedicació.

ARTEQ4 (ARQUITECTURA/ENGINYERIA)

Indústria, 2B, 1r 2a, F
 25400 Les Borges Blanques (Lleida)
 Tel. 635 804 101
 info@artec4.net
www.artec4.net



Despatx d'arquitectes, arquitectes tècnics i enginyers.

Feines que desenvolupem:

- Projecte d'obra nova
- Projectes de reforma
- Projectes industrials
- Projectes d'activitat
- Divisions horitzontals
- Informes tècnics
- Cèdules d'habitabilitat
- Direccions d'obra
- Coordinacions de seguretat i salut
- Taxacions

I tots els projectes emmarcats en les competències que abraça l'arquitecte, l'arquitecte tècnic i l'enginyer.

LA LLENA (SERVEIS I PROJECTES AMBIENTALS)

C. Indústria, 2B, 1r, 2a F
 25400 Les Borges Blanques (Lleida)
 Tel. 973 143 038 / 635 804 101
 lallena@lallena.cat
www.lallena.net



L'augment de la consciència i la creixent regulació amb relació al medi ambient ha generat una nova sèrie de necessitats a les empreses, els particulars i les administracions. La Llena Serveis i Projectes Ambientals és un equip de tècnics professional i divers que treballa ininterrompudament des de l'any 1998 sobre el terreny per resoldre i gestionar millor i de manera més eficaç els impactes que genera l'activitat humana i econòmica en el medi.

Aquest equip de professionals es complementa, en els treballs que ho requereixen, amb la col·laboració d'experts en urbanisme, geologia, sociologia i participació. Incorporar criteris ambientals en el planejament, ajudar i assessorar en el compliment de la normativa, programar la gestió dels residus, implantar mesures correctores, educar i sensibilitzar, resoldre la gestió de les aigües i les captacions, etc. són alguns dels serveis que oferim des de La Llena amb rigor, professionalitat i des del territori.

L'activitat de La Llena consisteix, en definitiva, a realitzar:

- Estudis de planificació i assessorament ambiental a les administracions.
- Serveis i projectes ambientals a les empreses que ja els són necessaris en diferents camps (aigua, residus, energia, legislació, i més) i d'altres que els poden ser d'utilitat, millora de la imatge, estratègia d'estalvi, resolució de problemes, entre altres

MARSAL I PORTA (ENGINYERIA. FORESTAL I AMBIENTAL)

C. Indústria, 2B, 1r 2a C
25400 Les Borges Blanques (Lleida)
Tel. 649 457 853 / 656 342 704 / 973 142 707
correu@marsalporta.com
www.marsalporta.com



Enginyeria Marsal i Porta, SL és un gabinet d'enginyeria constituït l'any 2000, especialitzat en l'àmbit forestal i ambiental, i format per professionals amb àmplia experiència en la planificació i la gestió del territori.

Aquest gabinet ofereix els seus serveis als ajuntaments i a altres administracions públiques, agrupacions de defensa forestal (ADF), associacions de propietaris forestals, empreses i propietaris privats.

L'àmbit de treball comprèn tot Catalunya i províncies limítrofes.

Els principals serveis que ofereix aquesta empresa són:

Protecció civil i emergències:

- Elaboració i implantació de plans de protecció civil municipal.
- Formació de voluntaris.

Dinamització lúdica i turística:

- Projectes de senyalització direccional i informativa d'itineraris i d'elements d'interès natural o cultural.
- Projectes de restauració de senders, corriols, fonts i altres elements de l'arquitectura popular rural.

Gestió del territori:

- Projectes de planificació forestal i cinegètica (caça).
- Estudis d'impacte ambiental.

Enginyeria rural:

- Projectes de camins, dipòsits i construccions rurals.
- Direccions d'obra.

PEDRERES SÁEZ

Av. Carrasco i Formiguera, 41
25400 Les Borges Blanques (Lleida)
Tel. 973 14 00 48 / 629 37 24 20
info@pedreresaez.com
www.pedreresaez.com



L'activitat de Pedreres Sáez, SL s'inicia l'any 1965. Des d'aquest moment i fins a l'actualitat, l'empresa s'ha mantingut com una de les pioneres tant en l'extracció de pedra natural com en la comercialització d'aquesta.

Actualment, Pedreres Sáez, SL disposa de pedreres pròpies, d'on s'extreu la pedra natural coneguda com arenosa o Floresta, molt apreciada tant al territori nacional com a l'internacional per la seva qualitat, resistència i adaptació climàtica.

La dilatada experiència en el sector al qual pertany aquesta empresa familiar de les Borges Blanques, estretament vinculada a la tecnologia més avançada en el sector de què disposa, permet oferir als clients un servei i una imatge de serietat i qualitat guanyada a pols.

La qualitat del nostre producte ens permet cobrir les necessitats d'un gran ventall de clients, encara que Pedreres Sáez, SL dirigeix la seva producció principalment als tallers que desenvolupen la seva activitat en el mercat de la pedra i que no disposen de pedreres pròpies per autoabastir-se.

La informació als professionals del sector és un dels valors afegits a l'empresa, el bon fer dels quals té l'origen i el millor aval en els seus cinquanta anys de trajectòria professional.

X@ ROIG (DISSENY EMPRESARIAL)

Indústria, 2B, entresòl, 3a
251400 Les Borges Blanques (Lleida)
Tel. 973 140 034 / 675 101 808
joseprll@gmail.com



X@ Roig Disseny Empresarial és una empresa dedicada al disseny multimèdia i al món de la informàtica.

Oferim:

En disseny gràfic, logotips, revistes, catàlegs, díptics, tríptics, anuncis, targetes, rètols, cartells, ect. També treballem en disseny 3D i en la conversió de formats de vídeo; a més, realitzem impressió digital de curta tirada i servei de fotografia ràpida per a esdeveniments socials.

En informàtica, disseny, gestió i programació web, disseny i programació de petites aplicacions informàtiques. També reparem i mantenim equips informàtics.

ENGLISH LABORATORY

Tel. 629 365 460
jennifer@english-laboratory.com
www.english-laboratory.com



Després d'una dècada d'investigació sobre la llengua anglesa i d'experimentació amb aquesta, Jennifer England va fundar English Laboratory, una empresa dedicada no només a desenvolupar les millors metodologies d'ensenyament, i les més innovadores, sinó també a descobrir la millor manera d'aprendre anglès segons l'edat i el perfil de cada persona.

A més de la publicació d'una sèrie de llibres de text, English Laboratory ofereix clínics especialitzats i cursos personalitzats. Tant el material que es publica com les activitats de l'aula estan dissenyades perquè siguin rigoroses, creatives i estimulants.

Ara, tenim l'avantatge de poder dedicar temps i recursos a l'estudi d'una altra llengua. Per aquesta raó, tots els productes i serveis que us ofereix English Laboratory volen transmetre-us la solidaritat, la igualtat, la justícia, el compromís, la responsabilitat i un esperit crític vers tot el que ens envolta.

AUBERRIA

Capdevila, 29, 3, mòdul 2
La Seu d'Urgell
Tel. 689 422 670
natura@auberria.cat
www.auberria.cat



Aubèrria natura i patrimoni SL és una empresa de l'Alt Urgell dedicada a l'estudi, la gestió, la difusió i la promoció del patrimoni natural pirinenc.

A la nostra regió no hi ha empreses que ofereixin, alhora, serveis de recerca, de gestió i de promoció del medi natural. Tanmateix, hi ha una necessitat creixent d'aquesta mena de serveis per part de les administracions locals, comarcals, nacionals, dels espais naturals protegits, del sector turístic i del món educatiu.

Aubèrria natura i patrimoni SL cobreix aquesta mancança amb un equip polivalent, coneixedor del país i arrelat al territori, que aporta a la societat una feina feta amb il·lusió i serietat. Els tècnics d'Aubèrria ens dediquem a la recerca, la gestió, la divulgació i la promoció del patrimoni natural des de fa més de 10 anys.

Oferim serveis de recerca (Prospeccions i censos de fauna i flora, estudis de distribució, estudis de migració, estudis de processos naturals, seguiment d'espècies, campanyes d'anellament d'ocells, inventaris d'habitats, catalegs de grups taxonòmics, catalegs de patrimoni singular o amenaçat, digitalització i anàlisi SIG), serveis de gestió (estudis de viabilitat d'espais naturals protegits, redacció de plans de gestió, diagnòstic patrimonial de béns naturals i culturals, avaluacions d'interès natural), serveis d'educació i comunicació (planificació i guiatge de sortides, cursos i xerrades, redacció de guies, catalegs, realització i monitoratge d'exposicions, conferències i presentacions, lloguer de fotografies, dibuixos, rètols interpretatius, tematització de miradors, interpretació d'itineraris, publicacions, disseny de webs, calendaris, tríptics...), serveis de ecoturisme (redacció de guies de visita d'espais naturals, guies de camins i topogüies, disseny de sortides d'observació, estudis de potencial ecoturístic, guiatges especialitzats de fauna i flora).

ceeilleida 
centre europeu d'empreses i innovació

Innovem junts!

4. Formació

Formació des del Ceeilleida

4.1 Cursos

Seminari de Creació i Gestió d'Empreses Innovadores a Alfarràs

L'objectiu del curs era dotar els emprenedors i empresaris amb els coneixements i les tècniques bàsics per a desenvolupar projectes empresarials innovadors amb garanties d'èxit; donar les eines bàsiques per a la creació d'una empresa des d'una vessant innovadora; ajudar a identificar oportunitats innovadores, i donar una visió pràctica dels elements bàsics en la gestió diària d'una empresa innovadora.

El programa anava destinat als emprenedors, responsables de pimes, al nou empresariat que volia millorar la gestió de la seva empresa, i a qualsevol persona que s'estigués plantejant crear una empresa amb gestió innovadora.

Seminari de Tècniques de Negociació a la Seu d'Urgell

Jordi Mitjans i Prat, màster en gestió i tècniques superiors d'empresa per la Universitat de Barcelona, director de banca durant més de deu anys i actualment director financer de gestió i d'organització de Minuesa Sermibal, va ser l'encarregat d'impartir el Seminari de Tècniques de Negociació als emprenedors de la Seu d'Urgell.

L'objectiu del seminari era que els assistents obtinguessin unes eines bàsiques i necessàries per a poder enfrontar-se amb garanties d'èxit a les diferències en la relació entre dues o més persones.

Seminari de Tècniques de Negociació al Ceeilleida Les Borges Blanques

Jordi Mitjans i Prat, màster en gestió i tècniques superiors d'empresa per la Universitat de Barcelona, director de banca durant més de deu anys i actualment director financer de gestió i d'organització de Minuesa Sermibal, va ser l'encarregat d'impartir el Seminari de Tècniques de Negociació als emprenedors de les Borges Blanques.

L'objectiu del seminari era que els assistents obtinguessin unes eines bàsiques i necessàries per a poder enfrontar-se amb garanties d'èxit a les diferències en la relació entre dues o més persones.

Seminari "Negociar amb les entitats financeres avui", a Alfarràs

L'economista i consultor financer Juli Vilagrasa va ser l'encarregat d'impartir el seminari Negociar amb les Entitats Financeres Avui, a Alfarràs.

El curs va permetre als emprenedors que hi van assistir conèixer les eines suficients per arribar a acords amb el sector bancari en els temps actuals.

Els 12 Pilars de la Intel·ligència Emocional, Tècniques de Coaching per al Segle XXI

David Jorba, llicenciat en ciències polítiques i especialitzat en psicologia, va impartir el curs Els 12 Pilars de la Intel·ligència Emocional, Tècniques de Coaching per el Segle XXI, un programa de formació intensiva per a empresaris, directius i encarregats d'empreses, docents, joves i pares, que es basava en tècniques d'intel·ligència emocional, coaching (entrenament) i PNL (programació neurolingüística).

"Com vendre per Internet?", a la Seu d'Urgell

Jordi Ferrer i Gerald Manau, socis-fundadors de l'empresa Xopie, van impartir la conferència "Com vendre per Internet?", realitzada a la Seu d'Urgell. A l'acte hi van assistir una vintena d'empresaris de la localitat.

Els 12 Pilars de la Intel·ligència Emocional, Tècniques de Coaching per el Segle XXI, a la Seu d'Urgell i les Borges Blanques

David Jorba, llicenciat en ciències polítiques i especialitzat en psicologia, va impartir el curs Els 12 Pilars de la Intel·ligència Emocional, Tècniques de Coaching per el Segle XXI, a la Seu d'Urgell i les Borges Blanques. Un programa de formació intensiva per a empresaris, directius i encarregats d'empreses que es basava en tècniques d'intel·ligència emocional, coaching (entrenament) i PNL (programació neurolingüística).

Orientació emprenedora als alumnes del darrer curs d'INEF

El cap d'Innovació del Ceeilleida, Josep Maria Barrufet, va impartir una classe als alumnes del darrer curs d'INEF sobre emprenedoria i confecció d'un pla d'empresa.

La jornada, seguida per una cinquantena d'assistents, ha servit per orientar els joves emprenedors que han pensat a crear una empresa a les terres de Lleida.

Seminari "Com portar la teva empresa a Internet i les implicacions jurídiques que suposa", a la Seu d'Urgell

Ester Bellera, responsable d'assessoria jurídica, i l'advocat Ramon Arnó van ser els encarregats d'impartir el seminari Com Portar la Teva Empresa a Internet i les Implicacions Jurídiques que Suposa, a la Seu d'Urgell.

Durant la jornada s'ha parlat de:

- Els noms de domini
- El comerç electrònic
- La propietat intel·lectual
- Els drets d'imatge
- El dret de marques
- La protecció de dades personals

Seminari de Creació i Gestió d'Empreses Innovadores a Tàrrrega

El diputat Manel Medrano va ser l'encarregat de donar la benvinguda als assistents d'aquest seminari de dues setmanes.

L'objectiu del curs era dotar els emprenedors i empresaris amb els coneixements i les tècniques bàsics per a desenvolupar projectes empresarials innovadors amb garanties d'èxit; donar les eines bàsiques per a la creació d'una empresa des d'una vessant innovadora; ajudar a identificar oportunitats innovadores, i donar una visió pràctica dels elements bàsics en la gestió diària d'una empresa innovadora.

El programa anava destinat a emprenedors, responsables de pimes, al nou empresariat que volia millorar la gestió de la seva empresa, i a qualsevol persona que s'estigués plantejant crear una empresa amb gestió innovadora.

Curs de creació d'empreses innovadores o basades en el coneixement tecnològic

La Fundació Ceeilleida i el Trampolí Tecnològic de la UdL van organitzar conjuntament aquesta proposta formativa, que s'adreçava a:

- a) Estudiants dels últims cursos i titulats universitaris que volien iniciar un negoci o l'havien iniciat recentment i necessitaven perfeccionar-lo.
- b) Professors, investigadors i estudiants dels últims cursos que tenien una idea però que no sabien com convertir-la en un negoci rendible.

El contingut d'aquest curs pretenia despertar l'esperit emprenedor, facilitar els conceptes bàsics per a la creació d'una nova empresa amb una filosofia fonamentalment pràctica, aplicada i de participació activa dels estudiants en les sessions. De forma específica els objectius eren:

1. Fomentar l'esperit emprenedor i la cultura de la innovació a la universitat (professors, personal tècnic i d'administració, alumnes dels últims cursos i titulats universitaris).

2. Crear un entorn favorable per a l'estimulació i generació d'idees innovadores i de vocacions empresarials a la comunitat universitària i a la comunitat educativa en general.

3. Impulsar, investigar, avaluar, planificar i assessorar la concreció de les idees en projectes empresarials d'alt valor afegit i clarament orientats al mercat.

4. Impulsar la connexió entre la universitat i l'empresa per tal d'incentivar la cooperació i l'associació entre el món del coneixement i el de les empreses innovadores.

5. Detecció de projectes innovadors en l'entorn universitari.

6. Valorar la creació d'empreses com a sortida professional.

7. Capacitar pel que fa a la iniciativa i l'esperit d'empresa.

Seminari Ús Pràctic per a Emprenedors de les Xarxes Socials, al Ceeilleida

Andreu Ibàñez, director de màrqueting i cofundador d'Internet Web Serveis (IWS), empresa pionera a Lleida en desenvolupaments d'Internet amb disset anys d'experiència, va ser l'encarregat d'impartir el seminari sobre l'ús pràctic per a emprenedors de les xarxes socials als integrants de les empreses del Ceeilleida.

També va explicar què son les xarxes socials i les seves aplicacions pràctiques per a l'emprenedor.

Una trentena d'alumnes lleidatans van aprendre a crear empreses innovadores o tecnològiques

La Sala de Juntes de la Facultat de Dret i Economia de la Universitat de Lleida va acollir l'acte de cloenda i lliurament de certificats del curs Creació d'Empreses Innovadores o Basades en Coneixement Tecnològic, que va ser organitzat conjuntament pel Trampolí Tecnològic de la UdL i la Fundació Ceeilleida.

Aquesta proposta formativa va incloure una trentena d'inscrits entre els quals figuren professors i investigadors de la Universitat, estudiants dels últims cursos i titulats universitaris que volien crear una nova empresa o que recentment ho havien fet. Tots els assistents van obtenir coneixements i pautes per posar en pràctica les seves idees de negoci. Les deu sessions programades, desenvolupades entre el 5 de novembre i el 10 de desembre de 2010, van ser impartides per professionals d'àmplia experiència en el sector privat o la consultoria.

També es va presentar un cas d'èxit empresarial, a càrrec del Dr. Enric Gràcia, micòleg i soci fundador de XOP Conserves de Ponent, S L i professor del Departament de Biologia Vegetal de la UB. Seguidament es va procedir al lliurament de certificats a càrrec de la directora del Trampolí Tecnològic, la Sra. Maribel Palau, i el director de la Fundació Ceeilleida, el Sr. Guillermo Hervera.

El curs va ser finançat per la Xarxa Inicia del Departament de Treball i el Fons Social Europeu de la Unió Europea.

Seminari “Ús pràctic per a emprenedors de les xarxes socials”, a la Seu d’Urgell

Rosa Jiménez, directora de màrqueting i creadora de Visualcat, va ser l’encarregada d’impartir el seminari sobre l’ús pràctic per a emprenedors de les xarxes socials als empresaris i emprenedors de l’Alt Urgell.

En el seminari es va explicar què són les xarxes socials i les seves aplicacions pràctiques per a l’emprenedor.

Continua el programa de Portes Obertes a la FP, al Ceeilleida

Dos grups d’estudiants de diferents cicles formatius de l’IES Mollerussa van visitar el Ceeilleida i van poder comprovar de primera mà les vivències dels emprenedors del centre empresarial.

Jorge Fernández, cofundador de l’empresa NXT Telecom, va ser un dels protagonistes d’aquestes visites i hi va aportar com a exemple de funcionament de novelles empreses la seva experiència particular.

4.2 Conferències i jornades tècniques organitzades pel Ceeilleida

Estudiants de l’IES Episcopal van visitar les instal·lacions del Ceeilleida

Prop d’una vintena d’estudiants de l’IES Episcopal van visitar les instal·lacions del Ceeilleida. Els joves, estudiants dels darrers cursos de formació professional d’administració i finances, van comprovar com poden transformar una idea innovadora en una empresa real al Ceeilleida. També van rebre una exposició de què és i com funciona el centre i més tard van visitar les empreses que hi ha ubicades.

Èxit total de la conferència “Inspiring Effective Leadership through Emotional Intelligence” a càrrec de Richard Boyatzis

Més de quatre-centes persones van omplir la Sala Leandre Cristòfol de La Llotja de Lleida en la celebració de la Segona Jornada Anual organitzada pel Ceeilleida, FÒRUM Empresa i el Club Lleida ESADE Alumni.

Amb el títol “Inspiring Effective Leadership through Emotional Intelligence”, Richard Boyatzis va explicar com aconseguir un lideratge efectiu a través de la intel·ligència emocional.

Richard Boyatzis és autor de nombrosos articles i llibres sobre lideratge, competències i intel·ligència emocional, entre els quals cal destacar best-sellers com Primal Leadership, El líder resonante crea más o Emotional Intelligence, amb més de cinc milions d’exemplars venuts arreu del món. El professor

Boyatzis posseeix una llicenciatura en aeronàutica i astronàutica del MIT i una mestria i un doctorat en psicologia social per la Universitat de Harvard. Hi van participar el vicepresident segon de la Diputació de Lleida i president del Consell Directiu del Ceeilleida, Josep Presseguer, el director d’ESADE Alumni, Xavier Sánchez, el president del Club d’ ESADE Alumni a Lleida, Xavier Roca, i la directora de FÒRUM empresa, Conxita Villar.

Conferència “Com vendre a Internet?”, a Alfarràs

Jordi Ferrer i Gerald Manau socis fundadors de l’empresa Xopie, van impartir la conferència “Com vendre a Internet?”, a Alfarràs. L’acte el van seguir una vintena d’empresaris de la localitat.

Estudiants de l’IES Torrevicens van visitar les instal·lacions del Ceeilleida

Prop d’una vintena d’estudiants de l’IES Torrevicens van visitar les instal·lacions del Ceeilleida. Els joves, estudiants dels darrers cursos de formació professional de desenvolupament de projectes de la construcció i del grau superior de dietètica, van comprovar com és possible transformar una idea innovadora en una empresa real al Ceeilleida. Se’ls va exposar també què és i com funciona el centre i més tard van visitar les empreses que hi ha ubicades.

Estudiants de l’institut Lo Pla d’Urgell van visitar les instal·lacions del Ceeilleida

Vint-i-tres estudiants de l’institut Lo Pla d’Urgell van visitar les instal·lacions del Ceeilleida. Els joves, estudiants del primer curs de batxillerat, van comprovar com poden transformar una idea innovadora en una empresa real al Ceeilleida. Se’ls va explicar què és i com funciona el centre i més tard van visitar les empreses que hi ha ubicades, entre elles el nou laboratori d’Axeb Biotech.

Jornada “Fiscalitat en el Comerç i les Pimes”, a Alfarràs

El Sr. Fernando Suñé, de la gestoria Pere Nogués, va ser l’encarregat d’impartir l’explicació sobre la fiscalitat en el comerç i les pimes al sector empresarial d’Alfarràs.

II Jornada Tàrrega Dinàmica Emprenedora

La ciutat de Tàrrega va acollir la II Jornada Tàrrega Dinàmica Emprenedora, organitzada per la Regidoria de Promoció Econòmica de l’Ajuntament de la ciutat i el Ceeilleida (Centre Europeu d’Empreses i Innovació). L’objectiu de la jornada, amb més de cent trenta participants inscrits, era, d’una banda, debatre sobre la situació econòmica i empresarial de la ciutat, i, d’una

altra banda, promoure i facilitar la innovació i l'esperit emprenedor.

Josep Pont, conseller delegat del grup Borges, en la presentació de la seva ponència "Els valors de l'emprenedor", va dir que la feina d'un bon empresari ha de ser el seu projecte vital. Pont va remarcar que el treball, l'esforç i la motivació són fonamentals perquè una empresa tingui èxit, però que els valors més importants són la motivació i la il·lusió. A més a més, va afegir que s'havia d'aprofitar el moment per fer realitat els somnis empresarials, ja que actualment és quan es troben les veritables oportunitats.

La jornada, que va tenir lloc a la Sala de Plens de l'Ajuntament de Tàrraga i que ha inaugurat Manel Medrano, regidor de Promoció Econòmica de l'Ajuntament de Tàrraga i diputat provincial, va comptar amb la presència de tres ponents que van donar la seva visió sobre l'empresariat de la comarca de l'Urgell, el seu esperit innovador i els models a aplicar en el situació econòmica actual.

III Jornada d'Innovació Empresarial adreçada als professors de formació professional que imparteixen l'assignatura de formació i orientació laboral (FOL)

El Ceeilleida, amb la seva aposta per la formació contínua, va organitzat conjuntament amb l'ICE (Institut Ciències Educació) de la UdL la III Jornada d'Innovació Empresarial adreçada a més de quaranta professors de formació professional que imparteixen l'assignatura de FOL (Formació i Orientació Laboral).

Una activitat formativa que es va celebrar a la Sala Maria Rúbies de la Facultat de Ciències de l'Educació de la UdL i que va ser inaugurada pel director del Ceeilleida, Guillermo Hervera, la subdirectora de l'ICE de la UdL, Montse Casanoves, i el coordinador del Grup de Treball de FOL de l'ICE de la UdL, Joan Solsona.

El professionals de l'educació presents, coneguts com el Grup de Treball de FOL de l'ICE de la UdL, van aprendre com innovar a través del sentit comú gràcies al consultor empresarial German Rosell. Més tard, un dels cofundadors de l'empresa Xopie, Gerald Manau, va parlar sobre la influència d'Internet en els futurs models empresarials. La jornada matinal va finalitzar amb la taula rodona "El treballador autònom en el context de la situació econòmica actual". A la tarda es va fer la posada en comú i el debat sobre els nous currículums de FOL i empresa i iniciativa emprenedora.

Reunió de Treball "Anàlisi Informe GEM"

El director de l'Informe Executiu Global Entrepreneurship Monitor (GEM) Catalunya, Carlos Guallarte, va ser l'encarregat d'explicar els resultats d'aquest treball als tècnics que s'ocupen de l'emprenedoria de les diferents

institucions de les terres de Lleida.

El Projecte Global Entrepreneurship Monitor (GEM) és un programa d'investigació i difusió en matèria de creació d'empreses que mesura i compara l'activitat emprenedora de més de cinquanta països i analitza la seva relació amb el desenvolupament econòmic.

Aquest programa el va endegar l'any 1998 el Babson College i la London Business School amb l'objectiu d'establir una xarxa internacional per a l'estudi de la creació d'empreses, i a Espanya es gestiona mitjançant l'Institut de Empresa.

Esmorzar dels emprenedors amb l'Il·lm. Sr. Jaume Gilabert, president de la Diputació de Lleida

Els emprenedors del Ceeilleida van participar en un esmorzar-col·loqui amb el president de la Diputació de Lleida, Jaume Gilabert. El nou Global Lleida i la nova llei de morositat van ser els temes que van centrar el debat d'aquest acte en el qual també van participar el president del Consell Directiu del Ceeilleida, Josep Preseguer, i el director de la Fundació, Guillermo Hervera.

El Ceeilleida, amb les jornades de suport a l'empresariat de Cervera

Fomentar l'emprenedoria va ser l'objectiu de les jornades Fem Crèixer la Segarra que va organitzar l'àrea de Promoció Econòmica del Consell Comarcal de la Segarra conjuntament amb la Paeria de Cervera. El cicle va contemplar quatre jornades a celebrar en dos anys.

Aquesta primera sessió va estar dedicada a les grans empreses de la comarca i a les estratègies i/o mesures empresarials que havien adoptat per a fer front a la crisi. La jornada es va iniciar amb una ponència de la delegada d'ACCIO Lleida, Clara Porta, que va explicar els recursos existents per millorar el finançament de les empreses. Després, les grans empreses de la comarca van ser les protagonistes d'una taula rodona que va servir per explicar, a través dels seus representants, les dificultats amb què havien topat a l'hora de buscar finançament en un moment en què era més necessari que mai a causa de la davallada de la facturació.

A la taula rodona, moderada pel director del CEEI Lleida, Guillermo Hervera, hi van participar representants de tres empreses de la Segarra: Daniel Marsol, director general de Caixa Guissona; Ramon Royes, dissenyador i gerent de Seyart, i Oscar Balcells, gerent de Mobel Linea.

Ajuts a les empreses de Lleida per contractar investigadors

El Ceeilleida va acollir la presentació del Programa Talent Empresa.

El Centre Europeu d'Empreses i Innovació va acollir la presentació a les Terres de Lleida dels Ajuts Programa

Talent Empresa (TEM) que incentivaven la contractació de personal qualificat en àrees d'interès de les empreses. L'objectiu d'aquest programa, promogut per la Generalitat de Catalunya, era contribuir al desenvolupament i a la millora de la competitivitat del sector productiu mitjançant la contractació de personal qualificat en àrees d'interès de les empreses. S'esperava que aquestes persones poguessin actuar a l'empresa com a agents dinamitzadors de projectes de recerca i innovació en contacte directe amb grups de recerca d'universitats, centres tecnològics, etc.

Els ajuts anaven adreçats a la contractació de personal predoctoral i postdoctoral: TEM Modalitat A, ajuts per a contractes predoctorals de tres a quatre anys; TEM Modalitat B, ajuts per a contractes de doctors de dos a tres anys.

Aquest programa estava adreçat a microempreses i a petites i mitjanes empreses i centres tecnològics amb el centre operatiu a Catalunya que desenvolupaven o iniciaven activitats de R+D.

La Sra. Cristina Costa, assessora del programa recerca-empresa del Departament Innovació Universitats Empresa, va fer una explicació del programa exemplificant-la amb casos d'èxit d'empreses lleidatanes que apliquen aquests ajuts i el director del Ceeilleida, Guillermo Hervera, es va fer càrrec de la presentació de la jornada.

Conferència “Tinc una idea d'empresa, i ara què?” adreçada als estudiants de l'IES Segarra

El cap d'Innovació del Centre Europeu d'Empreses i Innovació del Ceeilleida, Josep M. Barrufet, va participar a la taula rodona “Tinc una idea d'empresa, i ara què?” que es va dur a terme a l'IES Segarra.

La jornada, seguida per una cinquantena d'estudiants del centre, va servir per orientar els joves emprenedors que tenien pensat crear una empresa a les terres de Lleida.

Alumnes del Centre d'Innovació i Formació Ocupacional van visitar el Ceeilleida

Un grup d'alumnes del CIFO Lleida (Centre d'Innovació i Formació Ocupacional) va visitar les instal·lacions del Ceeilleida. Aquestes persones, que participen en activitats formatives teòriques i pràctiques per millorar les seves competències professionals i així afavorir la seva reinserció laboral, es van informar i van poder veure in situ com es pot transformar una idea innovadora en una empresa real mitjançant l'ajut del Ceeilleida. Els participants van rebre una exposició de què és i com funciona el centre, i més tard van visitar les empreses que hi ha ubicades.

Jornada de networking per a empreses i autònoms

El Centre Europeu d'Empreses i Innovació (Ceeilleida) de la Diputació de Lleida, el Consorci de Promoció Econòmica de Lleida i el Parc Científic i Tecnològic Agroalimentari de Lleida van organitzar aquesta jornada, en la qual diferents empreses podien interactuar entre elles per buscar noves oportunitats de negoci. En la jornada hi van participar entitats i empreses de Catalunya, d'Aragó i del País Valencià.

L'objectiu d'aquestes trobades era millorar el negoci, donar-se a conèixer i aconseguir nous col·laboradors, clients i proveïdors per ampliar la xarxa de contactes. En aquest sentit, el vicepresident segon de la Diputació de Lleida, Josep Presseguer, va comentar que la jornada era una primera prova pilot perquè la voluntat era fer sessions periòdiques i per diferents sectors. Presseguer va dir que “cal facilitar la creació i la consolidació de més i més bones empreses i per assolir aquest objectiu un aspecte vital és la venda amb una jornada de networking que intenta posar-hi el terreny adequat per fer operacions i contactes, perquè sense venda no hi ha empresa”. A la jornada també hi va participar el director del Ceeilleida, Guillermo Hervera.

Dia de l'emprenedor del Pallars Sobirà

El Dia de l'Emprenedor del Pallars Sobirà es va realitzar amb l'objectiu de promoure l'esperit emprenedor i la creació de noves empreses i de facilitar eines a les empreses existents per poder innovar.

El joves emprenedors presents a la jornada van conèixer gràcies al consultor empresarial German Rosell com innovar a través del sentit comú. Més tard, un dels cofundadors de l'empresa Xopie, Gerald Manau, va parlar sobre la influència d'Internet en els futurs models empresarials. La jornada va finalitzar amb l'explicació dels dotze pilars de la intel·ligència emocional impartida per David Jorba, fundador i formador del programa Sistema Internacional de Coaching.

“L'aventura d'emprendre” d'Alejandro Vesga

El director de la revista Emprendedores va donar una conferència, organitzada pel Ceeilleida, per parlar sobre “L'aventura d'emprendre”.

El vicepresident segon de la Diputació de Lleida, Josep Presseguer, va presidir, a l'Auditori Enric Granados de Lleida, la conferència del director de la revista Emprendedores, Alejandro Vesga, sota el títol “L'aventura d'emprendre”. A l'acte —que estava organitzat pel Ceeilleida, conjuntament amb Esade Alumni i el Fòrum Empresa— hi va assistir el director del Ceeilleida, Guillermo Hervera.

4.3 Activitats formatives amb la col·laboració de Ceeilleida

Seminari sobre línies d'ajuts a empreses per a projectes innovadors

El Sr. Àngel M. Echeverría, enginyer tècnic industrial de Zabala Innovation Consulting, S. A. (Navarra), va impartir aquest seminari, organitzat per Fòrum Empresa, el Parc Científic i Tecnològic Agroalimentari de Lleida i el Ceeilleida.

Va ser un seminari amb un gran èxit d'assistència, on la majoria dels participants eren directius de la xarxa empresarial lleidatana. Durant la conferència el ponent va insistir, de manera contundent, a promoure entre els assistents la utilització de línies de cooperació per als seus projectes d'innovació, ja que en aquells moments trobar sinergies i complicitats en les empreses lleidatanes era cabdal per poder créixer i, a més a més, era una de les línies que rebien finançament per part de les entitats que subvencionaven o finançaven aquests projectes.

El Ceeilleida participa en la taula rodona “Tinc una idea d'empresa, i ara què?” celebrada en el marc de la 4a Fira F&T

El cap d'Innovació del Centre Europeu d'Empreses i Innovació del Ceeilleida, Josep M. Barrufet, va participar en la taula rodona “Tinc una idea d'empresa, i ara què?” que es va celebrar al Saló Segrià del Palau de Vidre de Fira de Lleida en el marc de les jornades tècniques de la quarta edició de la Fira de Formació i Treball.

La jornada, seguida per una cinquantena de joves, va servir per orientar els joves emprenedors que tenen pensat crear una empresa a les terres de Lleida.

L'exposició “Projecte Europa. Les inversions de la UE a Catalunya”, a Lleida

L'alcalde de Lleida, Àngel Ros, la directora general d'Anàlisi i Política Econòmica de la Generalitat, M. Antònia Monés, i el delegat de la Comissió Europea a Barcelona, Manel Camós, van inaugurar al Museu de la Paeria de Lleida l'exposició “Projecte Europa. Les inversions de la UE a Catalunya”, activitat enmarcada en les funcions del Centre d'Informació Europe Direct-Lleida, del qual la Diputació de Lleida és soci i es fa càrrec del treball de difusió, comunicació i coorganització d'activitats que realitza el Ceeilleida.

La inauguració de la mostra va servir per anunciar les xifres d'inversió previstes pels fons europeus a les comarques de Lleida en el període 2007-2013. La major part dels 100,77 milions d'euros que hi ha programats en ajuts de la UE es destinaran a projectes de medi ambient, 77 milions, també hi tenen cabuda projectes de

desenvolupament local, projectes de recerca i la xarxa de planters per a la creació d'empreses innovadores que impulsa la Diputació de Lleida a través del Ceeilleida per tota la província.

L'exposició “Projecte Europa. Les inversions de la UE a Catalunya” presentava una selecció d'aquestes actuacions previstes per als anys vinents a les comarques de Lleida i també alguns dels principals projectes que s'havien executat arreu de Catalunya des de l'adhesió a la UE. Entre els projectes que hi havia exposats destacaven: la línia de tren d'alta velocitat (finançada en un 72% per fons europeus); el Centre R+D per a la indústria agroalimentària de l'Institut de Recerca i Tecnologia Agroalimentàries (IRTA) i la Universitat de Lleida; la prevenció d'incendis i la creació de centres de sensibilització ambiental al Segrià i el Pallars Jussà, i diverses actuacions de millora i desenvolupament urbà en municipis de les comarques lleidatanes.

La certificació en seguretat de la informació: un avantatge competitiu

El Parc Científic i Tecnològic de Lleida va acollir la jornada, organitzada pel Ceeilleida i ABS Quality Evaluations, La Certificació en Seguretat de la Informació: un Avantatge Competitiu.

El Sr. David Lloret, director d'ABS Quality Evaluations, va parlar sobre la importància de la certificació en empreses del sector TIC mentre que el Sr. Rafel Tuneu, soci consultor de Safelan Seguridad Informatica, va explicar el seu cas d'èxit en certificació d'un SGSI.

III Jornada d'Helicicultura Sostenible

L'helicicultura com a objectiu de l'assegurança agrària, les noves estratègies en el control de l'estat sanitari dels caragols, el futur de l'helicicultura professional a la UE, la cria del caragol bover al segle XXI, són els temes que han centrat la III Jornada d'Helicicultura Sostenible que es va celebrar a l'Aula Magna de l'IEI.

Amb més de setanta professionals inscrits —entre criadors, agrònoms, veterinaris, biòlegs...— la jornada va acabar amb una visita tècnica a una explotació helicícola de Bellvís.

La trobada va ser organitzada per ANCEC (Associació Nacional de Criador i Engreix de Caragols) i el Ministeri de Medi Ambient i Medi Rural i Marí, amb la col·laboració d'INTERHÈLIX (Associació Interprofessional del Caragol de Criador), el Centre Europeu d'Empreses i Innovació de la Diputació de Lleida —Ceeilleida— i la FECOLL (Federació de Colles de l'Aplec del Caragol de Lleida).

Conferència sobre els aspectes més bàsics dels treballadors autònoms, al Pallars Sobirà

Àngels Solé, graduada social, va impartir, a la Sala de Plens del Consell Comarcal del Pallars Sobirà, una conferència sobre els aspectes més bàsics dels treballadors autònoms donant resposta a les preguntes més bàsiques relacionades amb aquest tema: des de la meua empresa m'aconsellen que em faci autònom, com es fa? Què comporta? Vull muntar un negoci, per on començo?

El Ceeilleida i la UdL van organitzar la jornada Instruments del CDTI per Finançar la R+D+i

El vicepresident segon de la Diputació de Lleida, Josep Presseguer, juntament amb el vicerector de Política Científica i Tecnològica de la Universitat de Lleida, Ramon Canela, van presentar la jornada Instruments del Centre pel Desenvolupament Tecnològic Industrial (CDTI) per Finançar la R+D+i, organitzada pel Ceeilleida i la Universitat de Lleida.

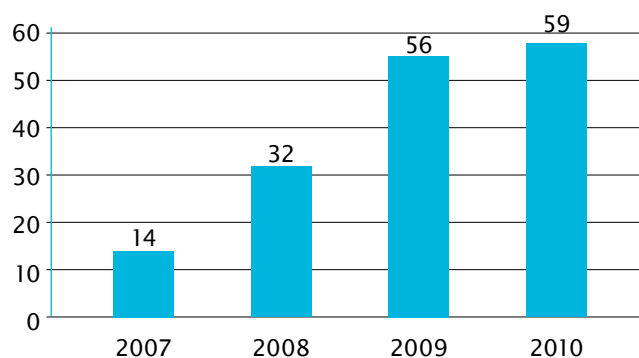
Durant la presentació Presseguer es va referir a la importància que té el plantejament de projectes en el món de l'emprenedoria "perquè de la constància, el rigor i el saber fer dels emprenedors sempre en sorgeixen projectes que acaben fent-se un lloc en el món empresarial", va dir.

Més de cent alumnes van assistir a la IV Jornada Universitat-Empresa

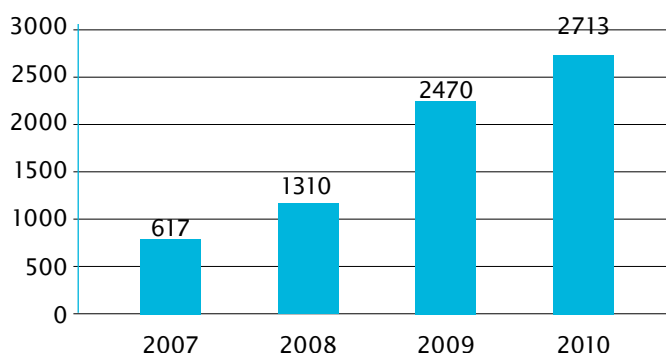
Més d'un centenar d'estudiants de la Universitat de Lleida (UdL) van prendre part en la IV Jornada Universitat-Empresa, organitzada per l'Institut Municipal d'Informàtica i de l'Escola Politècnica Superior (EPS) de la UdL amb la col·laboració del Ceeilleida. En el marc de la jornada, els estudiants i part del professorat van visitar les instal·lacions del Parc i també del MaqCentre. A més, les empreses IFR i SEMIC van rebre els alumnes i els van explicar el seu funcionament.

4.4 Resum de les activitats formatives

ACTIVITATS FORMATIVES REALITZADES



PERSONES ASSISTENTS A LES ACTIVITATS FORMATIVES



5. Projectes

5.1 INICIA

Durant el 2010 el Ceeilleida va presentar sol·licitud de subvenció per donar suport als programes dels ens locals de foment i assessorament a la creació d'empreses, d'acord amb la resolució TRE/664/2010, de 9 de març de 2010.

El Centre Europeu d'Empreses i Innovació, el Ceeilleida, contempla dins del seu Pla de Treball tota una sèrie de tasques que van des d'accions de sensibilització, formació, assessorament, contrastació externa, seguiment, incubació, internacionalització, entre altres, fins que els projectes d'emprenedoria arriben a sobrepassar la fase crítica dels 3 primers anys de vida empresarial efectiva. Les tasques més destacables són:

Sensibilització

El Ceeilleida realitza accions de sensibilització encarades a:

- . Promotors de projectes innovadors.
- . Creadors d'empresa procedents de Centres Universitaris, Centres d'Investigació o Escoles Professionals.
- . Executius i Directius de PIMEs que es comprometen en un projecte de modernització, inversió, diversificació i desenvolupament.
- . Creadors d'empreses o promotors de projectes de noves tecnologies d'informació i comunicació (TIC).
- . Entitats Territorials per aplicar programes públics en favor de les PIMEs.
- . Participació en les fires locals més importants de la província a través d'un estand de visita en el que es realitzen xerrades, exposicions, assessoraments, entre altres.

Informació i orientació

El Ceeilleida disposa de tècnics especialitzats en les diferents àrees que s'han de tenir en compte a l'hora de crear l'empresa (llicenciats en ADE, enginyers, advocats, entre altres) que orienten els diferents emprenedors. Aquest equip es complementa amb un sèrie de professionals externs que donen una visió més propera al mercat, són experts en màrqueting, en recursos humans, en finançament, en organització empresarial, en estratègia, entre altres.

Formació

El Ceeilleida utilitza els mitjans humans mencionats en el punt anterior, complementats amb professors universitaris, en el curs "Posada en marxa d'una empresa innovadora". Aquest curs de curta durada (16 hores) es realitzarà en una desena de municipis de Lleida.

Assessorament en el procés de creació d'empreses innovadores

El Ceeilleida, mitjançant els recursos humans propis i el grup de professionals externs, assessora els emprenedors en la posada en marxa del projecte.

Seguiment del procediment de consolidació

5.2 Certificat de Qualitat ISO 9001:2008 en els serveis de creació i incubació d'empreses

El Centre Europeu d'Empreses i Innovació (Ceeilleida) ha aconseguit el certificat ISO 9001:2008 com a reconeixement de l'acompliment de les exigències de la norma respecte les activitats de creació, incubació d'empreses i la gestió de consultes. El Ceeilleida s'ha convertit en el primer viver d'empreses de Lleida que aconsegueix aquest certificat per aquestes activitats.

Aquest reconeixement representa un pas més en la millora de l'avaluació de projectes empresarials innovadors, la seva incubació, i l'acompanyament durant el primers tres anys de vida. La norma ISO 9001:2008 exigeix mantenir un procés de millora continua en els serveis que ofereix el Ceeilleida als emprenedors.

Pel director del Ceeilleida, Guillermo Hervera, "una entitat pública de suport a l'emprenedoria, per ser competitiva, ha d'aplicar polítiques rigoroses de qualitat". Alhora Hervera ha afegit: "la qualitat és tasca d'equip, agraeixo l'esforç realitzat per tota l'organització aquests dos anys".

La norma ISO 9001:2008 aplicada a la creació i incubació de projectes empresarials es basa en una sèrie de principis de gestió dels quals destaquen: Una organització enfocada a l'emprenedor, comprenent les seves necessitats, satisfent els seus requisits i excedir les seves expectatives. Orientació a procés, donat que els resultats desitjats s'assoleixen més eficientment quan els recursos i les activitats es gestionen com un procés. Participació activa del personal, amb el desenvolupament de les capacitats potencials de l'equip que forma l'organització, per tal d'augmentar-ne el benefici, i la Millora Contínua, com a objectiu permanent de l'organització entre d'altres.

6. Notícies

La Diputació de Lleida, PIMEC i l'Ajuntament de Lleida van signar el conveni per posar en marxa el projecte "Força autònoms"

El projecte adoptava mesures per donar suport als autònoms de les comarques lleidatanes amb la creació d'una línia de finançament adreçada a emprenedors que possessin en marxa el seu negoci i a empresaris que creessin ocupació estable.

El Patronat de Promoció Econòmica de la Diputació de Lleida atorgava trenta-cinc subvencions amb una aportació econòmica de 147.000 euros i el Ceeilleida i PIMEC feien la difusió del projecte i hi col·laboraven amb el seu suport i l'assessorament als emprenedors i empresaris. PIMEC, a més, valorava financerament i tècnicament les sol·licituds presentades.

El president de la Diputació de Lleida, Jaume Gilibert, el president del Consorci de Promoció Econòmica, Josep Presseguer, l'alcalde de Lleida, Àngel Ros, i el president de PIMEC, Josep González, van signar un conveni de col·laboració pel desenvolupament del projecte "Força Autònoms".

Aquest projecte consistia a dissenyar programes i adoptar mesures per a la defensa dels interessos dels autònoms de les comarques lleidatanes mitjançant la creació d'un marc d'actuació conjunta de les diferents entitats que hi participaven: el Patronat de Promoció Econòmica de la Diputació de Lleida, la Fundació Centre Europeu d'Empreses i Innovació de Lleida (Ceeilleida), l'Ajuntament de Lleida, el Consorci de Promoció Econòmica de Lleida i la Petita i Mitjana Empresa de Catalunya (PIMEC).

El Ceeilleida va iniciar el cicle de portes obertes a la FP 2010

El Centre Europeu d'Empreses i Innovació, conscient que la formació professional és un sector estratègic de nova empenedoria va iniciar el Cicle de Jornades de Portes Obertes 2010, que organitza amb el Departament d'Educació de la Generalitat de Catalunya des del 2008.

Una vintena d'estudiants del cicle formatiu d'imatge i so de l'IES Caparrella van estrenar aquestes jornades, que tenien la finalitat d'apropar els recursos del Ceeilleida, les seves infraestructures i els seus serveis d'assessorament als alumnes dels últims cursos dels cicles formatius dels

centres de la província de Lleida.

Les jornades incloïen una conferència a l'aula de formació, una visita a les instal·lacions del centre i una entrevista amb empresaris nascuts dels cicles formatius instal·lats al viver.

Quarta Fira F&T

En aquesta fira van participar trenta-una empreses i entitats (dues més que l'edició anterior) i disciplines representades. El saló va acollir setanta-una activitats professionals, entre conferències, tallers, demostracions i altres iniciatives relacionades amb la formació.

El Ceeilleida hi era present amb un estand de 64 m² i a més era copatrocinador principal de l'esdeveniment.

L'objectiu de F&T és potenciar la formació professional i les seves sortides així com impulsar l'aprenentatge dins l'empresa, informar de totes les inquietuds sectorials tant en matèria de treball com de formació professional, centres públics i privats; explicar al públic en general què és la formació contínua bonificada, l'ocupacional, el reciclatge, etc., i orientar professionalment i laboralment els joves aportant-los informació sobre totes les famílies d'oficis que hi ha dins dels cicles formatius.

El Màster en Gestió Cultural de la Universitat Internacional de Catalunya (UIC) va estudiar l'empresa lleidatana [IN]SITU com a model d'innovació

Estudiants de la cinquena edició del Màster en Gestió Cultural de la Universitat Internacional de Catalunya (UIC) es van desplaçar al Centre Europeu d'Empreses i Innovació per analitzar l'empresa [IN]SITU, escollida com a exemple d'innovació en la gestió del patrimoni cultural. [IN]SITU és una innovadora empresa lleidatana, especialitzada en la gestió integral del patrimoni cultural i artístic, que utilitza el turisme com un dels motors de desenvolupament i rendibilització de les inversions locals.

[IN]SITU, formada pels joves llicenciats en història i màsters en gestió del patrimoni cultural Jordi Seró i Martí

La Diputació de Lleida, PIMEC i l'Ajuntament de Lleida van signar el conveni per posar en marxa el projecte "Força autònoms"

El projecte adoptava mesures per donar suport als autònoms de les comarques lleidatanes amb la creació d'una línia de finançament adreçada a emprenedors que possessin en marxa el seu negoci i a empresaris que creessin ocupació estable.

El Patronat de Promoció Econòmica de la Diputació de Lleida atorgava trenta-cinc subvencions amb una aportació econòmica de 147.000 euros i el Ceeilleida i PIMEC feien la difusió del projecte i hi col·laboraven amb el seu suport i l'assessorament als emprenedors i empresaris. PIMEC, a més, valorava financerament i tècnicament les sol·licituds presentades.

El president de la Diputació de Lleida, Jaume Gilabert, el president del Consorci de Promoció Econòmica, Josep Presseguer, l'alcalde de Lleida, Àngel Ros, i el president de PIMEC, Josep González, van signar un conveni de col·laboració pel desenvolupament del projecte "Força Autònoms".

Aquest projecte consistia a dissenyar programes i adoptar mesures per a la defensa dels interessos dels autònoms de les comarques lleidatanes mitjançant la creació d'un marc d'actuació conjunta de les diferents entitats que hi participaven: el Patronat de Promoció Econòmica de la Diputació de Lleida, la Fundació Centre Europeu d'Empreses i Innovació de Lleida (Ceeilleida), l'Ajuntament de Lleida, el Consorci de Promoció Econòmica de Lleida i la Petita i Mitjana Empresa de Catalunya (PIMEC).

El Ceeilleida va iniciar el cicle de portes obertes a la FP 2010

El Centre Europeu d'Empreses i Innovació, conscient que la formació professional és un sector estratègic de nova empenedoria va iniciar el Cicle de Jornades de Portes Obertes 2010, que organitza amb el Departament d'Educació de la Generalitat de Catalunya des del 2008.

Una vintena d'estudiants del cicle formatiu d'imatge i so de l'IES Caparrella van estrenar aquestes jornades, que tenien la finalitat d'apropar els recursos del Ceeilleida, les seves infraestructures i els seus serveis d'assessorament als alumnes dels últims cursos dels cicles formatius dels centres de la província de Lleida.

Les jornades incloïen una conferència a l'aula de formació, una visita a les instal·lacions del centre i una entrevista amb empresaris nascuts dels cicles formatius instal·lats al viver.

Quarta Fira F&T

En aquesta fira van participar trenta-una empreses i entitats (dues més que l'edició anterior) i disciplines representades. El saló va acollir setanta-una activitats professionals, entre conferències, tallers, demostracions i altres iniciatives relacionades amb la formació.

El Ceeilleida hi era present amb un estand de 64 m² i a més era copatrocinador principal de l'esdeveniment.

L'objectiu de F&T és potenciar la formació professional i les seves sortides així com impulsar l'aprenentatge dins l'empresa, informar de totes les inquietuds sectorials tant en matèria de treball com de formació professional, centres públics i privats; explicar al públic en general què és la formació contínua bonificada, l'ocupacional, el reciclatge, etc., i orientar professionalment i laboralment els joves aportant-los informació sobre totes les famílies d'oficis que hi ha dins dels cicles formatius.

El Màster en Gestió Cultural de la Universitat Internacional de Catalunya (UIC) va estudiar l'empresa lleidatana [IN]SITU com a model d'innovació

Estudiants de la cinquena edició del Màster en Gestió Cultural de la Universitat Internacional de Catalunya (UIC) es van desplaçar al Centre Europeu d'Empreses i Innovació per analitzar l'empresa [IN]SITU, escollida com a exemple d'innovació en la gestió del patrimoni cultural.

[IN]SITU és una innovadora empresa lleidatana, especialitzada en la gestió integral del patrimoni cultural i artístic, que utilitza el turisme com un dels motors de desenvolupament i rendibilització de les inversions locals.

[IN]SITU, formada pels joves llicenciats en història i màsters en gestió del patrimoni cultural Jordi Seró i Martí Picas, té com a base l'execució de serveis i projectes que ajudin a optimitzar els recursos culturals, patrimonials i paisatgístics, i garantir també la sostenibilitat i l'accessibilitat d'aquests projectes: sostenibilitat entesa com l'aprofitament, estalvi i continuïtat dels projectes, i accessibilitat en el sentit de facilitar l'ús social del patrimoni i la cultura així com la seva interpretació.

La seva missió és oferir solucions que permetin convertir la gestió del patrimoni cultural de les terres de Lleida en un factor de dinamització per al territori i la seva gent, i alhora conservar i revalorar la cultura i el patrimoni local. La cultura, el patrimoni i el turisme esdevenen una eina per potenciar els vincles entre la comunitat i el territori mitjançant el record del seu passat, la història o les tradicions.

El màster de la UIC tenia una càrrega total de seixanta crèdits ETCS i també una avaluació de qualitat de l'Agència per a la Qualitat del Sistema Universitari de Catalunya (AQU Catalunya) i de l'Agència Nacional de Evaluación de la Calidad y Acreditación (ANECA). Ambdues són membres

de l'European Association for Quality Assurance in Higher Education (ENQA) i fan avaluacions independents del pla d'estudis, del professorat, de l'organització i del compliment dels objectius del màster, d'acord amb rigorosos estàndards internacionals.

El Ceeilleida va acollir una nova empresa que crea botigues virtuals per a la venda per Internet

Xopie ofereix un servei integral de botigues virtuals enfocat a la venda per Internet.

El Centre Europeu d'Empreses i Innovació (Ceeilleida) va acollir una nova empresa anomenada Xopie, que es dedica a crear botigues virtuals per a empreses interessades en la venda a través d'Internet.

Xopie neix com a resposta a una creixent demanda de la venda per Internet, que registra un creixement anual de les vendes del 56% (segons l'Aecem, les botigues virtuals espanyoles han tancat el 2009 amb una facturació global de deu mil milions d'euros). Actualment, hi ha més de mil botigues en diversos països i el creixement mitjà és de tres-cents noves botigues al mes.

L'aposta de futur de l'equip de Xopie a curt termini passa per la internacionalització dels seus productes, potenciar la venda dels seus serveis addicionals i crear una potent xarxa de redistribuïdores.

El Ceeilleida a Onda Rambla i a la Cadena SER

El Ceeilleida va ser el protagonista de dos dels espais radiofònics més escoltats de la ciutat.

D'una banda, el programa Empresaris de Ràdio Lleida va dedicar el seu espai als joves emprenedors i va comptar amb la participació del president del Consell Directiu del Ceeilleida, Josep Presseguer, i del director de la Fundació, Guillermo Hervera.

D'altra banda, Onda Rambla Lleida va dedicar bona part del seu programa diari La Ciutat de Tots a parlar del comerç a Internet, on van participar, a més d'Hervera, el fundador de l'empresa Xopie instal·lada al Ceeilleida, Jordi Ferrer i Gerald Manau, i el jove empresari Francesc Pla.

Creixement del Ceeilleida Alt Urgell

El Ceeilleida Alt Urgell, ubicat a les dependències del Telecentre, va crear un nou projecte empresarial, "Creativa". Amb Creativa ja són dues les empreses locals que el formen, juntament amb Aubèrria. Aubèrria es dedica als serveis tècnics relacionats amb la natura i el patrimoni, mentre que Creativa és un estudi de disseny i comunicació. Cadascuna d'aquestes societats disposa d'un despatx propi amb connexió a Internet i pot fer ús dels diversos serveis que ofereix el Telecentre.

El Viver d'Empreses es va posar en marxa mitjançant un conveni entre el Consell Comarcal, l'Ajuntament de la Seu d'Urgell i el Centre Europeu d'Empreses i Innovació (Ceeilleida).

En total són set els despatxos de què disposa el Viver d'Empreses de l'Alt Urgell, de manera que en resten cinc de lliures. L'objectiu dels responsables de la iniciativa és que d'altres emprenedors que tenen en projecte posar en marxa una nova activitat econòmica tinguin un espai per iniciar-se i poder accedir a les eines públiques que les administracions posen a disposició dels emprenedors per tal d'endegar l'empresa amb les màximes garanties d'èxit.

El Centre d'Empreses Innovadores de Cervera va endavant

La posada en funcionament del Centre d'Empreses Innovadores de Cervera va superar un tràmit més per ser una realitat.

El Ple de l'Ajuntament de Cervera del mes de març va ratificar el conveni de col·laboració entre la Paeria i el Centre Europeu d'Empreses i Innovació de Lleida (Ceeilleida) per a la gestió del viver que s'ubicarà a les naus de l'antiga Lear i que s'anomenarà Centre d'Empreses Innovadores de Cervera —CEI Cervera. Ocuparà 1.440 m² i s'hi crearan set mòduls per a projectes empresarials amb components innovadors que ajudin a diversificar l'economia de la Segarra.

El Consell General d'Aran va projectar construir a Casau un centre d'innovació tecnològica i empresarial

El Conselh Generau d'Aran va obrir el concurs per adequar l'antic hotel de Casau i convertir-lo en un centre de transferència tecnològica i d'innovació empresarial. El Govern aranès preveia invertir-hi 1,2 milions d'euros, destinats a la remodelació de l'edifici i la seva transformació en un centre funcional, polivalent i amb capacitat per acollir-hi empreses dedicades a la innovació turística i empresarial.

La proposta contemplava la instal·lació de diferents aules per desenvolupar-hi projectes relacionats amb l'aplicació de les noves tecnologies a l'administració i l'empresa.

Amb el suport i l'assessorament del Centre Europeu d'Empreses i Innovació de Lleida (Ceeilleida), l'antic hotel esdevindrà un centre europeu d'innovació per desenvolupar idees innovadores i dotar-les de recursos per transformar-les en empreses consistents, que tinguin perspectives de viabilitat econòmica i que puguin contribuir a la diversificació de l'economia aranesa i la creació d'ocupació.

Quant a les obres de construcció, es plantejava la rehabilitació global d'aquest edifici de mil metres quadrats, amb planta semisoterrània, tres plantes i sotateulada, i una capacitat per a cent seixanta persones. Actualment, l'antic hotel es troba en desús, a excepció del local social, propietat de l'Entitat Municipal Descentralitzada.

L'alcalde d'Almenar va visitar les instal·lacions del Centre Europeu d'Empreses i Innovació

El Sr. Pasqual Izquierdo, alcalde d'Almenar, va visitar les instal·lacions del Ceeilleida per conèixer de primera mà com funciona.

El va acompanyar el vicepresident de la Diputació de Lleida, Sr. Josep Presseguer, qui el guiava i li explicava com es gestiona un servei d'aquestes característiques, també va oferir col·laboració a l'Ajuntament d'Almenar en tots aquells projectes municipals que s'endeguin i estiguin orientats a donar suport als emprenedors i a les empreses locals.

També van ser-hi presents el director del Ceeilleida, Guillermo Hervera, i la directora de Patronat de Promoció Econòmica, Elisa Campmajó.

Kiwisac va ser l'empresa protagonista del Dia de la Gent Emprenedora de Lleida

Núria Martell, fundadora de l'empresa Kiwisac, instal·lada al Ceeilleida, va participar, al costat de representants de les empreses Lleida.net, Sofos Energia i Electrònica Saltó, a la taula rodona de casos d'èxit d'emprenedoria en el Dia de la Gent Emprenedora de Lleida.

La jornada es va iniciar amb la intervenció del consultor i professor Leopoldo Abadía (autor dels llibres La crisis ninja i La hora de los sensatos) el qual va pronunciar la ponència "Només les persones emprenedores són sensates". Tot seguit, se'n va programar una altra, "Emprèn i atreueix-te a ser el teu propi heroi", de Pilar Jericó, autora dels llibres No miedo i Héroes.

El Ceeilleida va ser present a la Fira de Balaguer com a punt Europe Direct

El Ceeilleida va ser present a la Fira de Balaguer 2010 com a punt Europe Direct.

Al punt d'informació de la Comunitat Europea, que el Centre d'Empreses i Innovació de Lleida va instal·lar a l'estand de la Diputació de Lleida, els visitants del certamen van poder assabentar-se de les darreres novetats europees així com de totes les institucions i actuacions de la UE.

El Ceeilleida va acollir dues noves empreses relacionades amb el sector de la informàtica i els videojocs

El Ceeilleida va acollir dues noves empreses relacionades amb el sector de la informàtica i els videojocs. Es tracta de NVAX Digital-Soluzion Digital, una central de compra i serveis del sector de la informàtica, i ENEA Games, una empresa majorista de consoles, videojocs i accessoris que treballa amb botigues d'electrodomèstics.

NVAX Digital és propietària de la marca Soluzion Digital, central des de la qual es pot comprar o obtenir serveis

relacionats amb el sector de la informàtica i que està present en gairebé totes les províncies del territori nacional.

Soluzion Digital neix de l'experiència dels seus fundadors en els àmbits de centrals de compra dins el sector de la informàtica i del món de la programació en entorns web i bases de dades avançats.

Es detecta un canvi de cicle en el sector de la informàtica, el qual es preveu que evolucioni vers sistemes d'associació, model actualment inexistent en aquest àmbit i que ja està molt madur en altres sectors com el de l'alimentació, les ferreteries i botigues d'electrodomèstics. A partir de la detecció d'aquest nínxol de mercat, l'empresa treballa en la realització d'un sistema informàtic de tractament remot via web que permeti alimentar una intranet en temps real, d'informació de fabricants, majoristes i empreses de serveis del sector.

La central ha aconseguit cent vuitanta associats, la qual cosa l'ha posicionada amb més de dues-centes cinquanta botigues d'informàtica repartides per tota la geografia nacional. Les previsions de l'any 2010 eren arribar als tres-cents associats i a uns quatre-cents cinquanta punts de venda, i les aspiracions a mitjà termini eren les de poder tenir mil punts de venda a escala nacional.

D'altra banda, ENEA Games és una empresa majorista de consoles, videojocs i accessoris que treballa gairebé exclusivament amb botigues d'electrodomèstics de tot el país.

ENEA Games neix de l'experiència dels seus fundadors i el coneixement que posseeixen en el sector dels videojocs i de les botigues d'electrodomèstics i davant el potencial que tenen aquestes botigues en la venda de videojocs.

La dificultat que tenen aquestes botigues per gestionar un negoci amb constants novetats, baixades de preus, promocions i obsolescència del producte, va portar aquesta empresa a generar un sistema informàtic que permetés, en temps real, conèixer els estocs i moviments de totes i cadascuna de les botigues que es gestionen, i poder-hi interactuar.

D'aquesta manera, a un punt de venda se li poden enviar les novetats, reposar els productes que s'han venut o recollir els productes que no es venguin sense que la botiga s'hagi de preocupar d'aquestes gestions.

El Ceeilleida gestionarà els serveis del nou Centre d'Empreses Innovadores de Cervera

El president de la Diputació de Lleida, Jaume Gilabert, va signar amb l'Ajuntament de Cervera el conveni per a la gestió del Centre d'Empreses Innovadores de Cervera. A l'acte hi va participar el paer en cap Joan Valldaura, el vicepresident segon de la Diputació de Lleida, Josep Presseguer, el director dels Serveis Territorials a Lleida del Departament de Governació i Administracions Públiques, Tomàs Pujol, i el director del Ceeilleida, Guillermo Hervera.

El president de la Diputació de Lleida, Jaume Gilabert, va comentar que aquest conveni és una aposta de la Diputació per la descentralització territorial i de suport al desenvolupament econòmic de les comarques de Lleida, que ja es va començar a les Borges Blanques i a la Seu d'Urgell. Gilabert va destacar la col·laboració amb la Conselleria de Governació. El vicepresident segon de la Diputació de Lleida, Josep Presseguer, va afirmar que aquest conveni és un punt de partida per a dotar les comarques de Lleida d'un seguit de centres que puguin actuar en xarxa. Presseguer també va assegurar que aquesta iniciativa genera activitats empresarials de difícil deslocalització.

La Paeria de Cervera destinarà un total de 1.440 metres quadrats de la nau industrial B, del sector Avinguda de les Garrigues de Cervera, a la creació d'un centre per a empreses amb components innovadors segons els paràmetres i finalitats de l'eix 1 del programa FEDER 2007/2013.

El Ceeilleida va assumir la gestió del nou centre oferint als emprenedors serveis d'assessorament en R+D+I, de redacció de plans d'empresa, recerca de finançament, recerca i sol·licitud de subvencions, assessorament en empenedoria, avaluació de projectes, acreditació com a empreses CEEI, formació de capacitació empresarial, formació en empenedoria innovadora, formació tecnològica, propietat industrial i informació tecnològica.

El pressupost total del projecte és de 633.761,29 euros, dels quals un 50% estan finançats pel Departament de Governació amb fons FEDER, un 25% per la Diputació de Lleida a través del pressupost del Patronat de Promoció Econòmica i el 25% restant l'aportarà l'Ajuntament de Cervera.

El termini d'execució previst era el 31 de desembre de 2010 i suposava la rehabilitació de la Nau B (antiga Cubigel), amb una superfície total de mil quatre-cents metres quadrats i set mòduls disponibles (d'entre 54 i 65 metres quadrats) preparats per endegar un nou negoci, així com diverses sales de formació i reunions.

Xopie i Use-it van ser guardonades amb el premi LO Emprenedor

La Diputació de Lleida va fer el lliurament dels premis LO Emprenedor a El Castell de Ciutat, a la Seu d'Urgell, i en el marc de la XXI Trobada Empresarial al Pirineu.

Les empreses instal·lades al Ceeilleida Xopie i Use-it van rebre el premi en les categories Innovació i Jove Emprenedor, respectivament. Gerald Manau i Jordi Ferrer, de Xopie, i Daniel Roman, Xavier Maya i Àlex Surroca, de Use-it, van ser guardonats pel vicepresident segon de la Diputació de Lleida, Josep Presseguer, i pel president de l'Associació Trobada del Pirineu, Ramon Roca. El Premi a l'Empresa Sostenible va ser per a Taüllorganics i el Premi a la Responsabilitat Social Empresarial, per a Seyart.

El lliurament es va fer coincidint amb la celebració de la XXI Trobada Empresarial al Pirineu a la Seu d'Urgell. D'aquesta manera es continua amb la voluntat de celebrar aquesta gala de forma itinerant per les comarques de Lleida.

La guanyadora del premi LO Emprenedor va ser la directora de Marie Claire, Joana Bonet, a qui va lliurar el guardó el president de la Diputació de Lleida, Jaume Gilabert.

A l'acte hi van assistir el cap del Govern Andorrà, Jaume Bartumeu, el tinent d'alcalde de l'Ajuntament de la Seu d'Urgell i president del Consell Comarcal de l'Alt Urgell, Jesús Fierro, i per part de la Diputació de Lleida, el vicepresident segon de la Diputació, Josep Presseguer, la directora del Patronat de Promoció Econòmica, Elisa Campmajó i el director del Ceeilleida, Guillermo Hervera, entre altres autoritats.

El Ceeilleida va ser present a la tertúlia d'energies renovables d'Onda Cero

Dins l'espai Economia i Empresa, dirigit per Tamara Lombardo, en el programa la Ciutat d'Onda Cero Lleida es va organitzar una taula rodona amb empreses del Ceeilleida, Viaenergia i Sthlans, i el seu director, Guillermo Hervera, per analitzar la situació de les energies renovables a les nostres comarques. Concretament, es va iniciar un debat sobre l'estat de les energies renovables, les oportunitats de negoci, la necessitat d'optimitzar els recursos energètics i la retallada del Govern de les primes a les energies renovables i els seus efectes.

El Ceeilleida va acollir una nova empresa d'assessorament a pimes en l'àmbit de les tecnologies de la informació i de la comunicació

El Ceeilleida va acollir una nova empresa especialitzada en programari lliure i codi obert que ofereix assessorament integral en l'àmbit de les tecnologies de la informació i de la comunicació (TIC) a pimes de tot el territori nacional.

Btactic és una consultoria de tecnologies de la informació i de la comunicació que ofereix una anàlisi àmplia de la situació dels clients quant a aquestes tecnologies per tal d'avaluar el seu nivell de digitalització dels processos així com el nivell d'adaptació i d'utilització de les eines TIC que ja tenen.

També ofereixen formació a les empreses assessorades per tal que treguin el màxim rendiment de les eines que ja tenen i de les que puguin implantar. L'empresa utilitza les aplicacions de programari lliure i codi obert (open source), per tal que els clients puguin accedir a les més potents aplicacions de gestió empresarial i comunicacions.

La nova empresa va néixer a partir d'un projecte inicial de consultoria global en tecnologies de la informació i de la comunicació, al qual van incorporar una especialització

en codi obert, programari lliure i cloud computing. Aquest fet li va permetre oferir a les pimes un ventall de solucions d'una forma totalment independent.

La societat la componen quatre persones que provenen de diferents experiències professionals i acadèmiques i que fan un equip totalment heterogeni i que té una visió de servei a les pimes.

El Viver d'Empreses de l'Alt Urgell ha continuat creixent

El Viver d'Empreses de l'Alt Urgell ha continuat creixent amb la incorporació de l'estudi d'arquitectura interior Urgell Navarro. Aquesta és la tercera empresa de nova creació que en forma part després d'Aubèria Natura i Patrimoni, S L i Creativa Disseny i Comunicació, S L. Tot i el seu caràcter incipient, es perfila com una eficaç eina de suport als nous emprenedors.

Urgell Navarro va tenir el primer contacte amb el món de l'interiorisme mentre cursava el batxillerat artístic a la Seu d'Urgell. Després de fer la carrera a Barcelona, va treballar en un estudi d'arquitectura i interiorisme a la capital catalana i fa dos anys, de tornada a la Seu d'Urgell, va començar a col·laborar amb diferents professionals del sector. El Viver d'Empreses li va permetre obrir el seu propi despatx.

Aquesta oficina s'ha posat en marxa mitjançant un conveni entre el Consell Comarcal de l'Alt Urgell, l'Ajuntament de la Seu d'Urgell i el Centre Europeu d'Empreses i Innovació (Ceeilleida), un organisme constituït pels principals agents socioeconòmics de les terres de Lleida per donar suport a les idees empresarials innovadores. Actualment disposa de centres a Lleida, les Borges Blanques i la Seu d'Urgell.

L'empresa del Ceeilleida IN-SITU va ser protagonista del programa Reinventar-se del Canal 33

El divendres 16 de juliol els membres de l'empresa lleidatana [IN]SITU, instal·lada al Ceeilleida, van ser protagonistes del programa Reinventar-se que s'emet pel Canal 33. Reinventar-se recull l'experiència de persones que han aconseguit superar la crisi refent la seva vida laboral. Els seus protagonistes són emprenedors, cooperativistes i gent que aprofita les eines que l'Administració posa al seu abast.

El programa es produeix en col·laboració amb el Departament de Treball de la Generalitat de Catalunya i busca històries positives reals davant la crisi econòmica.

En Martí Picas i en Jordi Seró, d'[IN]SITU, van explicar la seva experiència en la creació de la seva empresa i la seva evolució quasi un any després. La gravació es va realitzar a la Sala de Documentació de la Biblioteca de la UdL i al poble de Tavascan (Lladorre).

[IN]SITU és una empresa ubicada al Ceeilleida que es dedica a la realització de projectes innovadors entorn de la cultura i el patrimoni, i que utilitza el turisme com a dinamitzador de les economies locals.

Adjudicació de les obres del Centre d'Innovació Tecnològica i Empresarial de la Val d'Aran

El Govern del Consell General d'Aran va aprovar definitivament l'adjudicació de les obres d'adequació del vell hotel de Casau en un centre d'innovació tecnològica i empresarial. La reforma suposarà una inversió d'un milió d'euros. Les obres se centraran a renovar l'edifici i transformar-lo en un centre funcional, polivalent i amb capacitat per acollir un viver d'empreses dedicades a la innovació turística i empresarial.

El síndic d'Aran, Francèsc Boya, va explicar que el centre de Casau "serà un espai de transmissió del coneixement, basat en el suport als nous emprenedors i els nostres joves". La proposta contempla la instal·lació de diverses aules per desenvolupar-hi projectes relacionats amb l'aplicació de les noves tecnologies en l'administració i a l'empresa.

Amb el suport i l'assessorament del Centre Europeu d'Empreses i Innovació de Lleida (Ceeilleida) l'antic hotel esdevindrà un centre europeu d'innovació per desenvolupar idees innovadores i dotar-les de recursos per transformar-les en empreses consistentes, que tinguin perspectives de viabilitat econòmica i puguin contribuir a la diversificació de l'economia aranesa i a la creació d'ocupació.

Estudis universitaris

El Conselh Generau d'Aran va preveure destinar aquest espai a la promoció de la cultura i la llengua mitjançant l'elaboració de continguts digitals i audiovisuals en aranès. Així mateix, s'impartiran estudis universitaris de forma semipresencial amb la concertació de la Universitat de Lleida i la Universitat Oberta de Catalunya. El síndic va declarar que el projecte intentarà "donar garanties a les famílies araneses perquè els seus joves puguin accedir als estudis superiors, sense necessitat de desplaçar-se fora de la Vall".

Respecte a les obres de construcció, es va plantejar la rehabilitació global de l'edifici, de 1.000 m², amb planta semisoterrània, tres plantes i golfes, i una capacitat per a cent seixanta persones. L'antic hotel estava en desús, excepte la part corresponent al local social, propietat de l'Entitat Municipal Descentralitzada.

El tercer edifici del Ceeilleida va arribar al cent per cent d'ocupació un any i mig després de la seva inauguració

Amb la instal·lació en els darrers dies de les empreses Khaces i Seprodat, el tercer edifici del Centre Europeu d'Empreses i Innovació, situat al Complex de la Caparrella (Ceeilleida), va arribar al cent per cent d'ocupació, cosa que va superar les previsions inicials.

La nova oficina va ser inaugurada pel president de la Generalitat de Catalunya, José Montilla, el 25 de setembre de 2008 i actualment acull tretze projectes empresarials vinculats a les noves tecnologies, les energies renovables i el disseny, que omplen els 1.250 metres quadrats útils de l'edifici i generen trenta-set llocs d'ocupació directa de qualitat. Avui, el global d'ocupacions directes creades per les quaranta-sis empreses Ceeilleida superen les dues-centes persones.

Nova incorporació al Viver d'Empreses de l'Alt Urgell

L'oficina Viver d'Empreses de l'Alt Urgell va incorporar una nova empresa: Mestemps Neteja i Serveis. Aquesta és la quarta empresa de nova creació que en forma part, després d'Aubèrria Natura i Patrimoni S L, Creativa Disseny i Comunicació S L i Urgell Navarro Arquitectura Interior. Tot i el seu caràcter incipient, el Viver es perfila com una eficaç eina de suport als nous emprenedors. Mestemps Neteja i Serveis és una iniciativa de la jove emprenedora Mar Portos Martínez, de vint-i-vuit anys, i es caracteritza per l'ús de productes ecològics. Ofereix els serveis de neteja, de manteniment i d'intervenció puntual a empreses i particulars, a més a més d'altres serveis com fer feina de planjar o encarregar-se de la llar (mascotes, plantes...) durant les vacances.

Aquesta oficina es va posar en marxa mitjançant un conveni entre el Consell Comarcal, l'Ajuntament de la Seu d'Urgell i el Centre Europeu d'Empreses i Innovació (Ceeilleida), un organisme constituït pels principals agents socioeconòmics de les terres de Lleida per donar suport a les idees empresarials innovadores. Actualment disposa de centres a Lleida, les Borges Blanques i la Seu d'Urgell.

El Ceeilleida va col·laborar amb els premis FUNDE 2010

El president del Consell Directiu del Ceeilleida i vicepresident de la Diputació, Josep Presseguer, i la presidenta de FUNDE (associació d'empresàries, directives i professionals), Sara Sampedro, van signar un conveni de col·laboració mitjançant el qual el Ceeilleida donava suport a l'edició 2010 del Premi Funde. El Ceeilleida va aportar, a més del patrocini, la seva experiència en el sector i va donar suport a la difusió dels premis.

El passat 21 d'abril es va obrir la convocatòria de la cinquena edició dels Premis Funde, que reconeixen aquelles dones que en l'exercici de la seva activitat professional constitueixen un model de valors per a l'associació i que en algun aspecte de la seva carrera professional s'han convertit en referents per a aquest col·lectiu.

Dues empreses del Ceeilleida van ser guardonades amb el Premi Viver de SIMO Network 2010

Les guanyadores van ser Use-IT i Xopie, les quals, juntament amb vuit companyies més, van tenir un estand a la fira SIMO Network 2010 que es va celebrar del 5 al 7 d'octubre de 2010 a IFEMA.

Dues empreses ubicades al Ceeilleida estan entre les deu companyies de tot l'Estat espanyol que van ser guardonades amb el Premi Viver de SIMO Network 2010. Són Use-IT i Xopie, que juntament amb les altres set companyies tenia un estand a la fira SIMO Network 2010 que es va celebrar del 5 al 7 d'octubre de 2010 a IFEMA. Les deu companyies van optar també al Premi Especial de dotze mil euros que concedia Fundetec al millor projecte de la convocatòria. El guanyador d'aquest premi es va donar a conèixer durant la celebració de la SIMO Network 2010.

Els projectes de les deu companyies guardonades amb el Premi Viver de SIMO Network 2010 van ser seleccionats pel seu caràcter innovador, valor tecnològic i grau d'aplicació i d'impacte del servei o producte presentat al mercat. En total van optar a aquest premi trenta-quatre empreses.

En aquesta edició el jurat va estar format per Luis Prieto, subdirector general per l'Economia Digital del Ministeri d'Indústria, Turisme i Comerç (MITyC); Antonio Fernández Ecker, subdirector general de Fomento Empresarial del MITyC; Alejandro Arranz, director general d'Innovació i Tecnologia de l'Ajuntament de Madrid; Gonzalo León, vicerector d'Investigació de la Universitat Politècnica de Madrid; Soledad Díaz, directora gerent de l'Associació de Parcs Científics i Tecnològics (APTE); Ángel Colomina, director general de la Fundació INCYDE; María Valcarce, directora de SIMO Network, i Alfonso Arbaiza, director general de Fundetec.

El Ceeilleida va acollir una nova empresa vinculada a la producció de continguts audiovisuals

Es va instal·lar una nova empresa al Ceeilleida: WAITA TV, centrada en la producció de continguts audiovisuals i la seva posterior difusió. Amb un equip de persones i mitjans tècnics preparat per fer possible qualsevol producte audiovisual, WAITA TV ofereix, a més, assessorament, gestió, direcció i comercialització a empreses del sector.

WAITA TV també té serveis de creació i producció de programes, direcció de programes, idees i desenvolupament, gestió de serveis informatius, gestió de publicitat i presència de productes de pantalla, realització de publicitat, vídeos institucionals i vídeos musicals, emissió en directe per Internet, creació de nous canals d'Internet, imatge i identitat, projecte tècnic, explotació de recursos tècnics, elaboració de plans de negoci audiovisuals. WAITA TV és, també, un nou canal de continguts per Internet.

Després de l'èxit aconseguit pels portals de vídeo a través d'Internet, WAITA TV va posar en marxa la primera plataforma de programes d'entreteniment a través de la xarxa a Catalunya que emet contingut en català, castellà i anglès via IP. A partir del mes de gener de 2011.

Es tracta d'una televisió per Internet amb contingut audiovisual divers, multimèdia i interactiu. Una aposta per a l'entreteniment i la interacció directa amb els usuaris.

[Empreses del Ceeilleida que van ser guardonades als Premis Funde](#)

Les empreses instal·lades al Ceeilleida Kiwisac —empresa més innovadora— i Seprodat —accèssit a l'emprenedora més jove— van ser guardonades als Premis Funde.

Aquests premis, que organitza anualment l'Associació d'Empresàries, Directives i Professionals de Lleida, són en reconeixement d'aquelles dones que en l'exercici de la seva activitat professional constitueixen un model de valors per a l'associació, i que en algun aspecte de la seva carrera professional i com a resultat de la seva capacitat, del seu talent i el seu esforç, s'han convertit en referents per a aquest col·lectiu.

En total es van lliurar disset premis: a l'emprenedora més jove, a la creació de llocs de treball, a la igualtat d'oportunitats en l'àmbit laboral, a la planificació, adaptació i estratègia, a la conciliació de la vida laboral i familiar, a la millor empresària agrària, per la consolidació d'un projecte de microcrèdit, a la millor empresària de comerç, a la directiva de l'any, al mitjà de comunicació que hagi contribuït a mostrar la realitat econòmica i social femenina, a la millor esportista, a l'activitat artística o cultural més representativa, a l'estudiant més brillant d'administració i direcció d'empreses, a la trajectòria i recerca investigadora i a l'entitat o persona més rellevant en l'ajut humanitari.

[El Ceeilleida va acollir una nova empresa dedicada a obrir nous mercats d'exportació](#)

El Centre Europeu d'Empreses i Innovació (Ceeilleida) de la Diputació de Lleida va acollir una nova empresa que es dedica a obrir nous mercats d'exportació a empreses del sector agroalimentari. L'objectiu de Global Branding és treballar conjuntament amb les companyies per a desenvolupar el seu propi departament d'exportació.

Per a aconseguir-ho treballaran aspectes com l'adequació de la gamma de productes a les demandes i normatives internacionals, el desenvolupament de materials informatius i promocionals, l'elaboració d'estudis de mercat i la selecció d'empreses distribuïdores a cada país.

El responsable de Global Branding, Benjamín Colomer, va posar a disposició de les empreses que contractaven el servei la seva xarxa de contactes en més d'un centenar de països. La trajectòria professional de Colomer ha estat

sempre vinculada a la internacionalització d'empreses, la qual cosa li ha aportat una important experiència en l'àmbit internacional que ha volgut posar a disposició d'aquelles empreses que es decideixen a obrir nous mercats a l'exterior.

[Un conveni entre el Ceeilleida i Conama permet a les empreses del viver assistir al congrés de desenvolupament sostenible Conama 10](#)

El Centre Europeu d'Empreses i Innovació (Ceeilleida) de la Diputació de Lleida va participar en el Congrés Conama 10, cimera del desenvolupament sostenible, que es va celebrar entre el 22 i el 26 de novembre al Palau Municipal de Congressos de Madrid. Aquesta participació va ser possible gràcies al conveni de col·laboració que van signar la Fundació Ceeilleida i la Fundació Conama.

Aquest congrés, dedicat al desenvolupament sostenible, se celebra bianualment i està organitzat per la Fundació Conama, entitat sense ànim de lucre creada pel Col·legi Oficial de Físics.

El Ceeilleida dóna suport a aquelles iniciatives que defensen el desenvolupament sostenible, raó per la qual va considerar que era interessant participar en aquest congrés.

Durant els cinc dies de congrés es van organitzar més d'un centenar d'activitats de temàtiques molt variades, com l'energia i el canvi climàtic, l'economia, els reptes urbans, el territori i desenvolupament rural, societat, biodiversitat, qualitat ambiental, tecnologia i innovació. També es van fer més de cinc-centes comunicacions tècniques.

[Acord de col·laboració per a la gestió d'una línia de finançament per a joves emprenedors de menys de trenta-cinc anys](#)

L'Associació Nacional de Centres Europeus d'Empresa i Innovació Espanyols (ANCES), de la qual és membre el Ceeilleida, i l'Empresa Nacional d'Innovació (ENISA), de la Direcció General de Política de Petita i Mitjana empresa de la DGPIIME, van signar un acord de col·laboració per a la gestió d'una línia de finançament per a joves emprenedors de menys de trenta-cinc anys.

Aquesta línia de finançament s'instrumentarà mitjançant préstecs participatius dels quals l'import màxim serà de 50.000 euros, amb un tipus d'interès fix i un tipus d'interès variable. L'empresa beneficiària haurà d'aportar com a mínim un 15% de la quantia sol·licitada en forma de recursos propis.

Aquests préstecs no tenen despeses d'estudi ni necessiten garanties. A més a més, el seu període d'amortització màxim és de cinc anys amb una carència de capital d'un mínim de sis mesos.

Els préstecs estan destinats a finançar l'adquisició d'actius fixos i circulants necessaris per al desenvolupament de l'activitat dels emprenedors.

La firma d'aquest acord de col·laboració es va realitzar dintre del marc de la celebració del XIV Congrés Nacional d'ANCES, organitzat per ANCES i CEEI Múrcia.

Paral·lelament al Congrés, es van celebrar les IV Jornades Nacionals de Tècnics CEEI, on va tenir lloc el lliurament dels Premis per a Empreses Innovadores de Base Tecnològica (EIBT) 2010 i els premis a les millors EIBT en les categories de creació i trajectòria.

La Sra. Estela Gallego, directora general de Política de la Petita i Mitjana Empresa, i el Sr. Álvaro Simón, president d'ANCES, van destacar la funció, capdavantera, que realitzen els CEEI, la finalitat dels quals és "promoure l'esperit emprenedor, fomentar la creació i afavorir la consolidació d'empreses i garantir una oferta completa, competitiva, especialitzada i d'alta vàlua per als emprenedors".

El Ceeilleida va acollir una nova empresa de software (programari) tecnològic

El Centre Europeu d'Empreses i Innovació (Ceeilleida) de la Diputació de Lleida va acollir Clibb You need. We solve, una nova empresa que es dedica al software tecnològic, creada per tres joves emprenedors de Lleida i que basa el seu model de negoci en el mentoring (mentoria). Es defineix com l'"oferiment de consells, informació o guia que fa una persona amb experiència i habilitats en benefici del desenvolupament personal i professional d'una altra persona". Per a molts és un concepte molt nou i per a ells un model organitzatiu destacat per a obtenir qualitat.

El seu punt fort és traslladar al món dels negocis aquest concepte per així desenvolupar les idees dels seus clients amb les últimes tecnologies, i a més a més d'oferir consells assumir també un compromís amb les decisions preses per ajudar a implementar-les i fer-ne un seguiment durant tot el cicle de vida del projecte.

La seva idea és marcar la diferència en el desenvolupament de programari a mida. Clibb aposta per una solució professional flexible per al client, la qual, en la majoria de casos, pot ser una petitesa que pot resoldre un gran problema sense necessitat de provocar grans canvis en l'organització. No tan sols és necessari que les coses es facin, sinó que es facin bé.

Clibb es consolida com la primera empresa lleidatana posicionada i reconeguda com a especialitzada en el conjunt de tecnologies Microsoft® amb una base sòlida, que aporta un valor tecnològic afegit a les seves solucions adaptades als nous models de negocis actuals.

La Paeria de Cervera adjudica l'última fase del viver d'empreses

La Paeria de Cervera ha resolt el concurs públic per la nova fase d'obres del procés de rehabilitació de l'antiga nau de Lear on se situarà la futura nova oficina: el viver d'empreses. L'empresa Construccions Piqué va ser l'adjudicatària del projecte executiu per un import proper als 500.000 euros i tenia previst començar els treballs ben aviat. El 10 de desembre de 2010 va quedar firmat el corresponent contracte entre ambdues parts. Està previst que l'execució s'allargui durant vuit mesos. Recordem que tot plegat ha estat possible gràcies a l'acord entre la Paeria i l'Incasòl, titular de la nau que l'Ajuntament té llogada, de prop de tres mil metres quadrats.

Aquest procés es va iniciar l'any 2009 amb la construcció dels dos primers mòduls dels set previstos, cada un d'uns seixanta metres quadrats de superfície. Amb les noves obres adjudicades, es podran acabar els mòduls restants, així com la zona d'espais comuns, amb la qual s'ocuparà la meitat de la superfície d'aquella nau. El consistori va firmar a mitjan maig un conveni amb el Ceeilleida per a la gestió del viver d'empreses de Cervera, un projecte que va ser presentat en el seu dia a la convocatòria d'ajudes FEDER 2007-2013, i que va aprovar una partida que suposa aproximadament el cinquanta per cent del pressupost total del projecte constructiu.

Presentació del I Congrés d'Intel·ligència Emocional a les Organitzacions

Aquest congrés, que es va celebrar els dies 24 i 25 de març de 2011 a l'Auditori Centre de Cultures i Cooperació Transfronterera de la Universitat de Lleida (UdL), va ser pioner a demostrar els beneficis de la intel·ligència emocional dins les empreses i les organitzacions des d'una base científica.

El vicepresident segon de la Diputació de Lleida, Josep Presseguer, va presentar el I Congrés d'Intel·ligència Emocional a les Organitzacions, que es va celebrar els dies 24 i 25 de març de 2011 a l'Auditori Centre de Cultures i Cooperació Transfronterera de la Universitat de Lleida (UdL). A l'acte hi va participar també el director del Ceeilleida, Guillermo Hervera, i la presidenta de la Comissió Organitzadora, Gemma Filella.

Es tracta del primer congrés d'intel·ligència emocional a les organitzacions que s'ha celebrat a l'Estat espanyol. Per tant, va ser pioner a demostrar els beneficis de la intel·ligència emocional dins les empreses i les organitzacions des d'una base científica. El congrés estava organitzat pel Ceeilleida, la Universitat de Lleida (UdL) i el Grup de Recerca en Orientació Psicopedagògica, i també hi col·laborava el Patronat de Promoció Econòmica de la Diputació de Lleida.

El vicepresident segon de la Diputació de Lleida, Josep Presseguer, va indicar que aquest congrés havia de servir

per transmetre que la intel·ligència emocional “és un instrument més de competitivitat i de lideratge en el món empresarial”. També va comentar que s’havien d’aprofitar aquests moments de crisi econòmica per establir nous reptes i generar noves oportunitats des de la mateixa organització.

Segons la presidenta de la Comissió Organitzadora, Gemma Filella, al congrés hi van assistir investigadors de reconegut prestigi. Els objectius del congrés, que estava adreçat a professors i estudiants de diferents especialitats, eren consensuar el concepte d’intel·ligència emocional, aprofundir en els beneficis que aporta i com treballar aquest concepte a les organitzacions. Filella va indicar que la demarcació de Lleida demostrava estar molt sensibilitzada pel que fa a aquest concepte.

Entre els assistents al congrés hi havia també David Caruso, professor de la Universitat de Yale i un dels més reconeguts experts del món en l’estudi de la intel·ligència emocional a les organitzacions. També hi va participar Eduard Punset, llicenciat en dret per la Universitat de Madrid i màster en ciències econòmiques per la Universitat de Londres, a més de professor conseller de màrqueting internacional a ESADE, president de l’Institut Tecnològic Bull, professor d’Innovació i Tecnologia de l’Institut d’Empresa (Madrid), president d’Enher, sotsdirector general d’Estudis Econòmics i Financers del Banc Hispanoamericà i coordinador del Pla Estratègic per a la Societat de la Informació a Catalunya.

A les jornades també hi va participar Robert Emmerling, col·laborador de diverses publicacions amb Daniel Goleman, autor del best-seller Intel·ligència emocional, i que conjuntament amb Richard Boyatzis ha desenvolupat amb ESADE, a Barcelona, línies de recerca relacionades amb la Intel·ligència emocional a les organitzacions.

També hi van aportar la seva experiència el catedràtic de la Universitat de Barcelona, Rafael Bisquerra, un dels pioners en l’estudi de la intel·ligència emocional a l’Estat espanyol, i Carles Folguera, director tècnic de La Masia del F C Barcelona, que va explicar com es treballa la intel·ligència emocional des del futbol base fins al primer equip.

Trobada de Nadal amb els emprenedors del Ceeilleida

El president de la Diputació de Lleida, Jaume Gilabert, va presidir la trobada amb els empresaris del Ceeilleida amb motiu de les festes de Nadal. A l’acte hi van participar el vicepresident segon de la Diputació, Josep Presseguer, i el director del Ceeilleida, Guillermo Hervera.

Gilabert es va alegrar pel fet que el 2010 es va aconseguir el cent per cent d’ocupació a les instal·lacions del CEEI 3, situades al complex de la Caparrella, i va destacar la decisió i valentia que tots els emprenedors havien demostrat quan era el moment per tal de constituir una nova empresa i iniciar els seus projectes empresarials al CEEI com a plataforma per assolir nous objectius.

ceeilleida 
centre europeu d'empreses i innovació

Innovem junts!

ceeilleida

centre europeu d'empreses i innovació



Diputació de Lleida

