

Memòria d'Activitats 09



Diputació de Lleida

ceeilleida
centre europeu d'empreses i innovació

Innovem junts!

Complex de la Caparrella
Edifici ceeilleida
25192 Lleida
T. 973 221 119
ceei@ceeilleida.com
www.ceeilleida.com

MEMÒRIA D'ACTIVITATS

09

Índex

1

SALUTACIONS

2

ceeilleida

- 2.1 Presentació
- 2.2 Objectius
- 2.3 Serveis del ceeilleida
- 2.4 Territori. Les Borges Blanques i la Seu d'Urgell
- 2.5 Patronat 2009
- 2.6 Organigrama
- 2.7 Ubicació Centres ceeilleida

3

EMPRESSES

- 3.1 Empreses ceeilleida
- 3.2 Actuacions. Àrea d'Innovació i Empresa

4

FORMACIÓ

- 4.1 Cursos
- 4.2 Conferències i jornades tècniques organitzades pel ceeilleida
- 4.3 Activitats formatives amb la col·laboració de ceeilleida
- 4.4 Resum de les activitats formatives

5

PROJECTES

- 5.1 Quadern de l'Emprenedor
- 5.2 Growth Accelerator
- 5.3 INiCIA
- 5.4 Certificat de Qualitat ISO 9001:2008 en els serveis de creació i incubació d'empreses

6

NOTÍCIES

1. Salutacions



Jaume Gilabert i Torruella
President de la Diputació de Lleida

La Diputació de Lleida té, com una de les seves tasques prioritàries, treballar per al desenvolupament econòmic de les terres de Lleida, i ho fa en coordinació amb els ajuntaments i els agents econòmics i socials del territori. El Centre Europeu d'Empreses i Innovació – ceelleida – juga un paper fonamental dins d'aquesta missió.

En la Memòria d'Activitats que teniu a les mans hem volgut reflectir, amb il·lusió i transparència, la feina feta pel Patronat de la Fundació ceelleida durant aquest any.

Totes les activitats del 2009 han estat organitzades amb l'esperit de facilitar la creació d'empreses, fomentar la innovació i la creativitat, millorar l'equilibri entre els riscos i les gratificacions de la iniciativa empresarial, i el reconeixement i foment de les capacitats, les aptituds i les competències dels nostres emprenedors: els emprenedors de les comarques de Lleida.

La memòria té quatre apartats diferents. D'una banda la definició del ceelleida, amb el seus objectius, composició i organigrama actualitzats. Les empreses ocupen el segon apartat, amb una referència als indicadors d'aquest any, que consoliden els viviers del CEEI com una infraestructura d'èxit d'acompanyament a les empreses en els primers anys de vida. Teniu també relacionada al detall l'activitat formativa que s'ha dut a terme. Tanca aquesta memòria la relació i explicació de la resta de projectes que el ceelleida ha desenvolupat.

Desitgem que aquest treball sigui del vostre interès, i que continueu comptant amb l'equip del ceelleida a l'hora d'iniciar una nova empresa a qualsevol punt del territori. Nosaltres seguirem treballant per a la promoció econòmica de Lleida, per als seus emprenedors i, de forma especial, per al foment del talent innovador que els ha de dur a l'èxit en l'economia global.



Josep Presseguer i Gené
President del Consell Directiu

El 2009 ha estat un any important pel ceelleida. Hem augmentat progressivament del nombre d'empreses que s'instal·len als nostres viviers en relació a l'any anterior, i augmenta també el nombre de les empreses que finalitzen la seva incubació en el centre. Aquesta roda afavoreix la igualtat d'oportunitats, i és sinònim de salut d'un viver d'empreses.

Aquest any hem seguit treballant els tres eixos que donen sentit a la nostra feina: empenedoria, formació empresarial i innovació.

En empenedoria, és imprescindible fer menció a l'esforç que estan fent els municipis del territori per crear viviers d'empresa amb el recolzament del Patronat de Promoció Econòmica de la Diputació de Lleida i la contribució dels Fons FEDER. La Fundació ceelleida està i estarà al seu costat per donar-los-hi suport en la gestió sobre la base de processos de qualitat certificats aquest any 2009 d'acord amb la norma ISO 9001:2008.

En relació a la formació empresarial el ceelleida ha estat present, un any més, a la Fira F&T Formació i Treball, i a les fires SIMO Networks i Expoempresa, amb la finalitat d'ajudar a fomentar l'autocupació i donar eines als emprenedors per competir els primers anys de vida. Vull destacar també l'edició del Quadern de l'Emprenedor, l'aposta per la Formació Professional amb visites periòdiques dels centres educatius al viver, i l'augment significatiu de les activitats formatives al territori. Els bons resultats assolits aquest 2009 ens animen a continuar en aquesta línia, en benefici dels emprenedors de les terres de Lleida.

Pel que fa a la innovació, destacar el lliurament de la I Beca Bit a la Innovació Tecnològica organitzada amb el Trampolí Tecnològic de la UdL, així com la consolidació del ceelleida com a Punt d'Informació sobre I+D+i del *Centro para el Desarrollo Tecnológico Industrial del Ministerio de Ciencia e Innovación*.

Des del ceei tenim molt clar que el futur de l'economia de Lleida està en mans dels nous emprenedors: aquells que converteixen una idea en realitat, assumint un risc important. I que ho fan lluitant en un mercat molt exigent, generant ocupació i contribuint a desenvolupar una societat que millora cada dia.

2. ceeilleida

El Centre Europeu d'Empreses i Innovació de Lleida

2.1 Presentació

El ceeilleida és una Fundació promoguda per la Diputació de Lleida i de la qual formen part els principals agents econòmics i socials de les terres de Lleida: Diputació, Ajuntament de Lleida, Cambres de Comerç de Lleida i Tàrrrega, Universitat de Lleida, COELL, UGT, CCOO, i "La Caixa".

Compta amb el suport de la Comissió Europea com a organisme d'ajuda a les PIMEs i als empresaris innovadors, i està adherida a l'European Business Network.

2.2 Objectius. Innovació i empresa

- Sensibilització sobre la creació d'empreses innovadores: aquesta tasca inclou la promoció i gestió d'accions destinades a la sensibilització sobre la importància de la creació d'empreses (jornades d'emprenedors, premis a projectes empresarials innovadors, entre altres).

- Suport a la creació d'empreses innovadores: aquesta tasca inclou l'ajuda a la redacció de plans d'empresa, recerca del finançament necessari i l'assessorament tècnic, legal i fiscal en la posada en marxa del projecte.

- Assessorament a les empreses en diversos aspectes relacionats en els processos d'innovació com ara: la identificació i definició de projectes, la recerca de socis tecnològics, la gestió de projectes, el finançament de projectes, l'establiment de l'estratègia tecnològica de l'empresa, l'assessorament en estratègies de protecció industrial i l'assessorament en l'explotació dels resultats de la innovació.

2.3 Serveis del ceeilleida

El ceeilleida ofereix un sistema de serveis integrals tant a emprenedors de base innovadora com a empreses o grups d'empreses que vulguin innovar. Alhora ofereix suport a aquelles administracions locals que vulguin endegar polítiques de promoció de la innovació empresarial.

- Servei d'incubació, tant per a nous projectes empresarials com de projectes de desenvolupament tecnològic susceptibles de generar empreses.

- Servei de suport a la definició del model de negoci. Avaluació prèvia del model de negoci. Suport a l'elaboració del pla d'empresa (estratègia, finançament, assessorament).

- Finançament. Suport a la recerca de finançament públic o privat.

- Formació. Dirigida a proporcionar eines i coneixements de gestió empresarial necessaris tant per a la redacció del Pla d'Empresa com per a la posterior gestió de l'empresa.

- Informació Tecnològica. Actuacions de divulgació de noves tecnologies aplicables a l'empresa.

- Formació Tecnològica. Cursos específics sobre tecnologies aplicades i metodologies de gestió de la innovació.

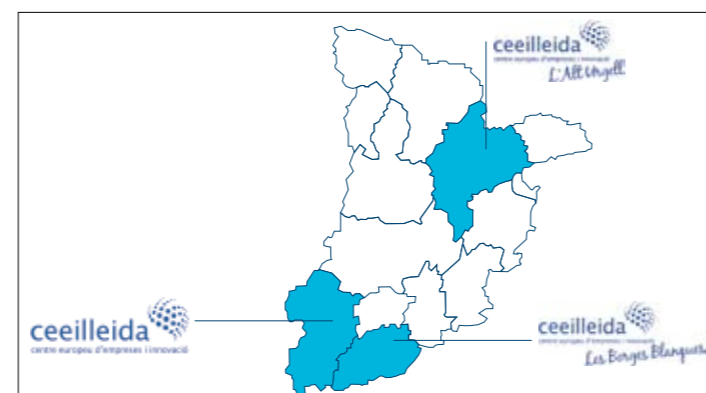
- Assessoria bàsica i innovació. Recerca d'alternatives tecnològiques, recerca de socis tecnològics, definició de projectes, definició de l'estratègia financera de projectes, sistemes de protecció industrial i definició de l'explotació dels resultats.

- Vigilància competitiva. Vigilància de patents i articles científics. Gestoria R+D+I. Sol·licituds de finançament de projectes, gestió de projectes, preparació d'expedients d'incentius fiscals.

- Implantació de sistemes de gestió d'innovació. Projectes d'implantació de sistemes de gestió de la innovació en empreses segons esquemes de *coaching*.

- Auditoria Tecnològica.

2.4 Territori



2.5 Patronat 2009

El Patronat

Il·lm. Sr. Jaume Gilabert i Torruella.
President de la Diputació de Lleida i president de la Fundació ceeilleida.

Sr. Josep Presseguer i Gené.
President del Consell Directiu del ceeilleida.

Sr. Josep Ma Beà i Llumà.
Secretari.

Sr. Gabriel Pena i Remolà

Sr. Josep Cosconera i Carabasa

Sr. Pere Miquel Guiu i Vidal

Sr. Manel Medrano i Garcia

Sr. Joan Riu Llonch

Sra. Ma José Horcajada i Bell-lloch

Sra. Montserrat Mayos i Charles

Sra. Elisa Campmajó Clota

Sra. Montse Mínguez i Garcia.

Ajuntament de Lleida.

Sr. Josep Ma Rusiñol i Ribes.

Cambra de Comerç i Indústria de Lleida.

Sra. Mercè Argilés i Gómez.

Cambra de Comerç i Indústria de Tàrrrega.

Sr. Joan Horaci Simó i Burgués.

COELL.

Sr. Ramon Canela i Garayoa.

Universitat de Lleida.

Sra. Rosa Palau i Teixidó.

UGT.

Sr. Josep Ma Baiget Marqués.

CCOO.

Sr. Enric Pujol Biosca.

"La Caixa".

Sr. Guillermo Hervera Nadal.

Director.

El Consell Directiu

Il·ltre. Sr. Josep Presseguer i Gené.

President del Consell Directiu del ceeilleida.

Sra. Montse Mínguez i Garcia

Sr. Manel Medrano i Garcia

Sr. Josep Ma Beà i Llumà

Sr. Elisa Campmajó Clota

Sr. Guillermo Hervera Nadal

2.6 Organigrama



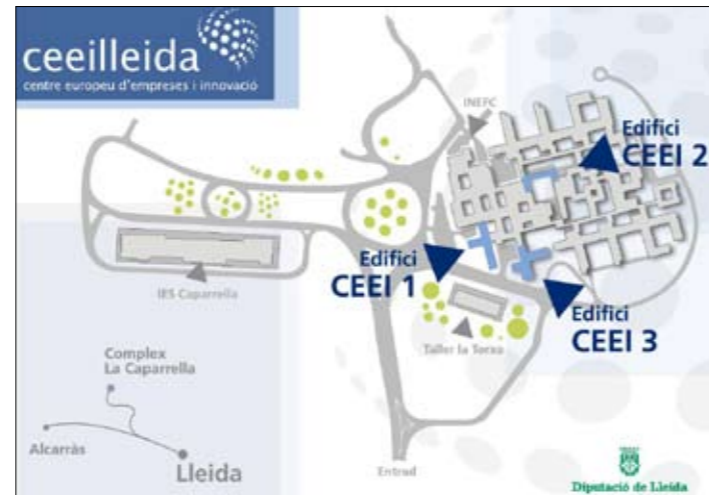
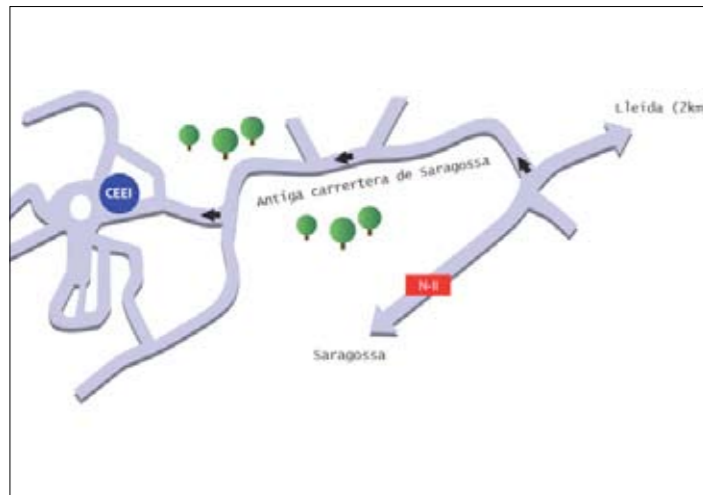
2.7 Ubicació Centres ceelleida

ceelleida
 Complex de la Caparrella
 Edifici Ceelleida
 25192 Lleida
 T. 973 221 119
 F. 973 233 461
 ceei@ceelleida.com
www.ceelleida.com

Edifici ceelleida

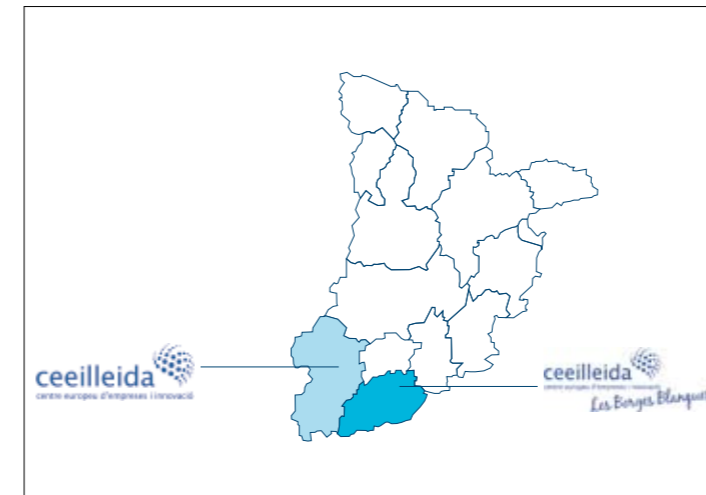
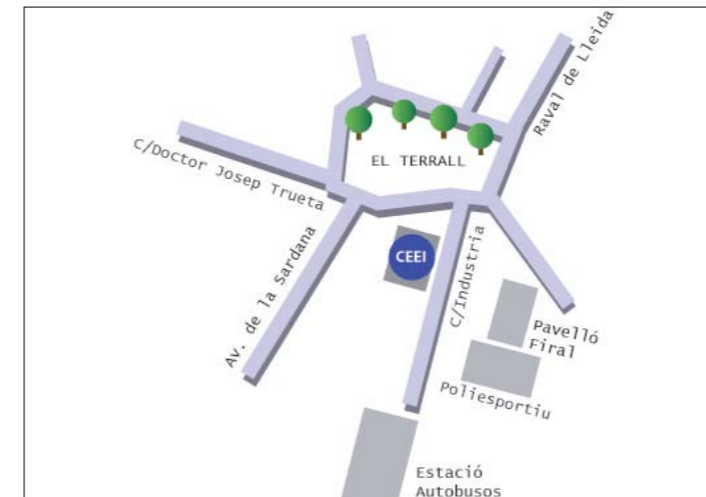


Com arribar-hi



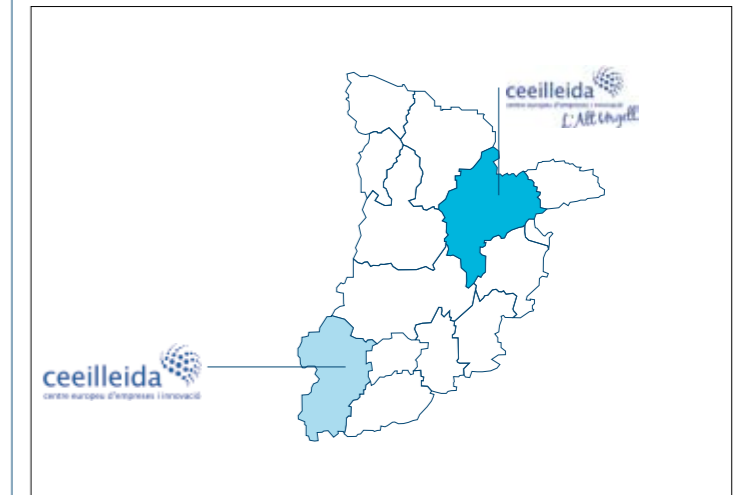
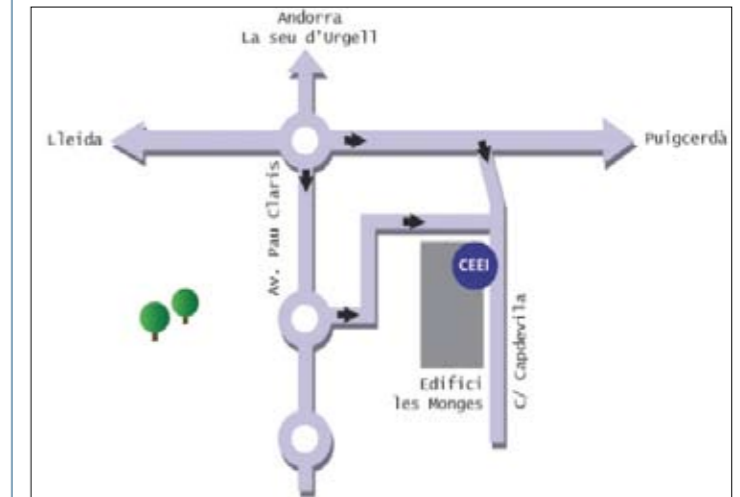
Ceei Les Borges Blanques
 C. Indústria, 2B
 25400 Les Borges Blanques
 ipurroy@ceelleida.com
<http://borges.ceelleida.com/>
www.ceelleida.com

Com arribar-hi



Ceei l'Alt Urgell
 Carrer de Capdevila, 29
 25700 La Seu d'Urgell
 T. 973 355 798
 F. 973 352 603
 telecentre@crau.cat
<http://alturgell.ceelleida.com/>
www.ceelleida.com

Com arribar-hi



3. Empreses

3.1 Empreses ceeilleida

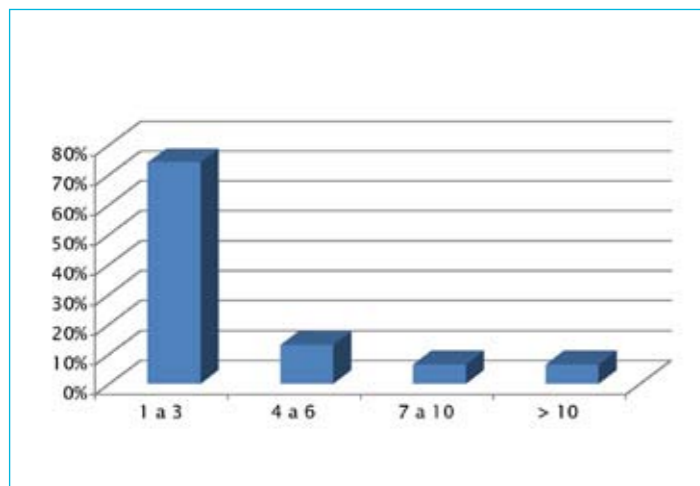
Núm. empreses en total: 42

- ceeilleida: 31 (22 al Viver i 9 fora).
- ceeilleida Les Borges Blanques: 10
- ceeilleida La Seu d'Urgell: 1

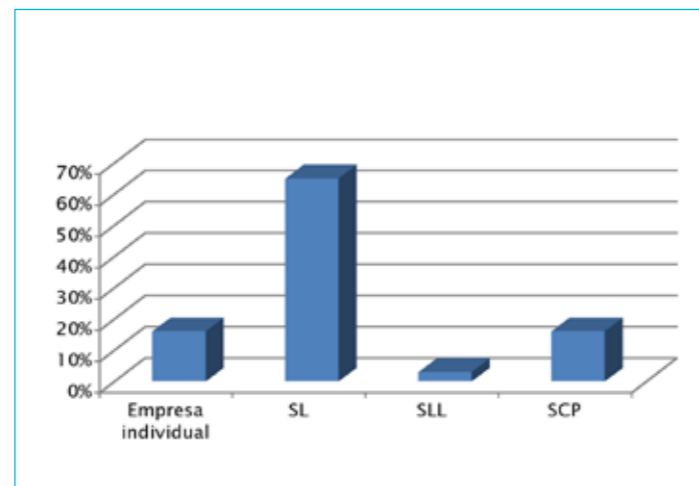
Mitjana d'edat dels emprenedors a l'hora de crear un negoci: 30 anys.

Núm. de treballadors empreses ceeilleida: 192

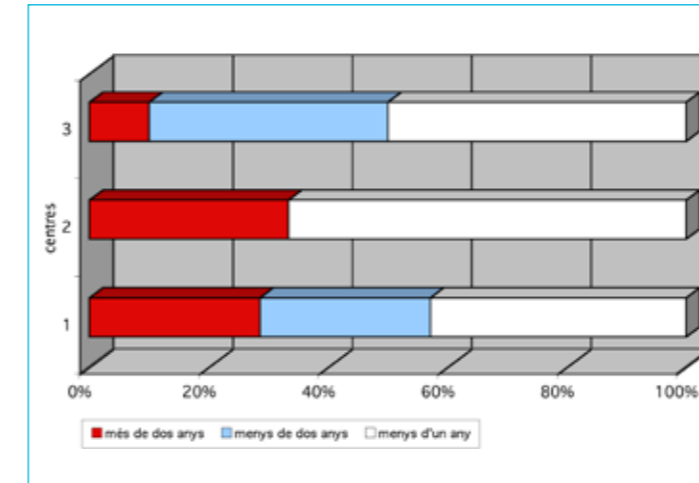
% TREBALLADORS / EMPRESA



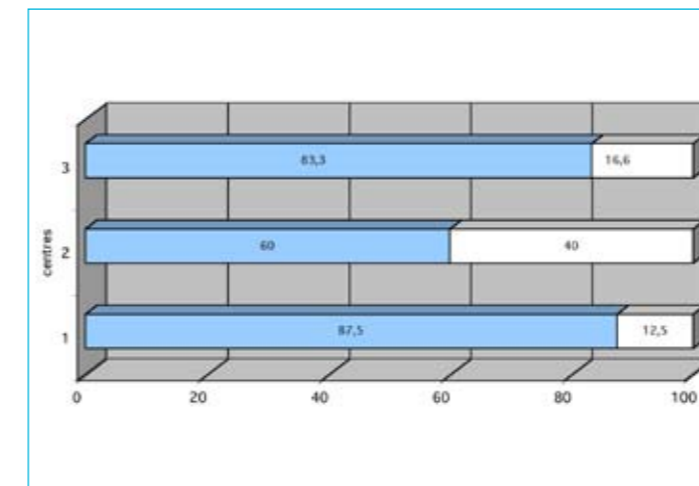
FORMA JURÍDICA DE LES EMPRESES



GRAU DE MADURESA DE LES EMPRESES ceeilleida



OCUPACIÓ DEL ceeilleida



Empreses instal·lades al Centre Empresarial de Lleida

- Amedal Projects
- AMIQ Consultor
- ARUM Serveis ambientals
- AXEB BIOTECH
- Banda Ampla
- Cabiscol Enginyers
- Ecostudi SIMA
- Espais Expositius
- GSP
- I-Vasic Innovació
- Ilermatics Systems
- Indra
- In-Situ
- J2C Consulting
- Kiwisac
- LleidaSoft
- Lleida Wifi Networks, S.L. (NXT Telecom)
- Sethlans Energy
- Test & Trials
- TRIGEN solar
- USE-iT
- Viaenergia

Empreses instal·lades fora del Centre Empresarial de Lleida

- Agtechtours
- Artecnia Ingenieria
- Cr3ativa
- DQA
- Neodiagnostica
- Protect-MV
- Telecomprojects
- Xop Conserves de Ponent
- Xopie

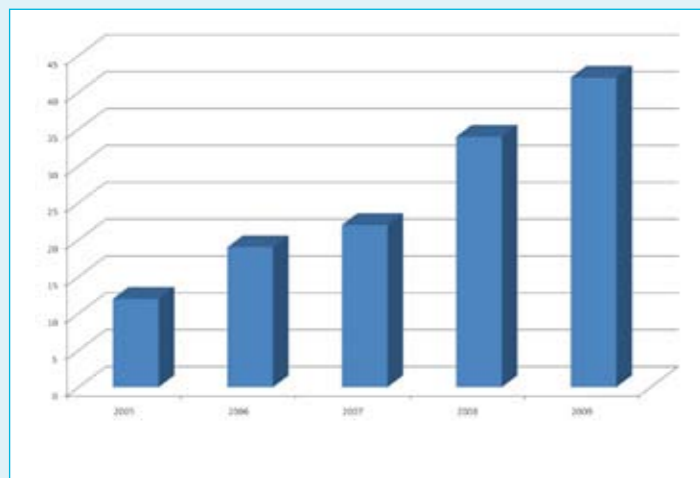
Empreses instal·lades al ceeilleida les Borges Blanques

- Artec
- Auditors de Vídeo
- La Llana
- DQA
- Marsal & Porta
- Pedreras Sáez
- Roig Disseny Industrial
- Setacer
- English Laboratory
- Sercom

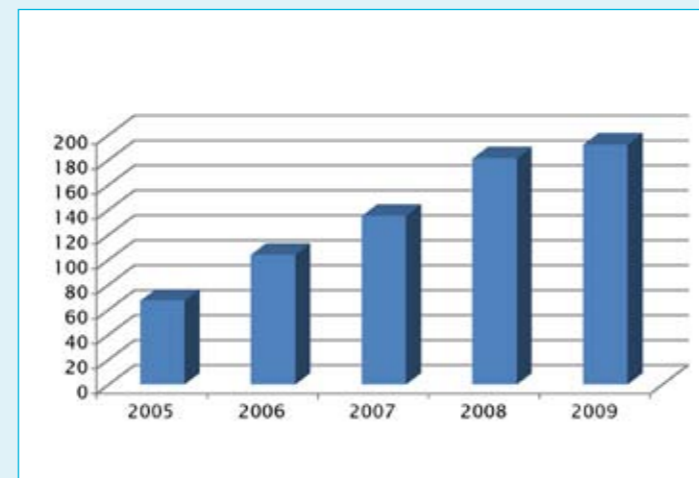
Empreses instal·lades al ceeilleida La Seu d'Urgell

- Auberria Natura i Patrimoni

EVOLUCIÓ NÚMERO D'EMPRESES ceeilleida



EVOLUCIÓ NÚM. TREBALLADORS EN LES EMPRESES ceeilleida



3.2 Actuacions. Àrea d'Innovació i Empresa

La finalitat del Ceeilleida és impulsar l'arrencada, el creixement i la sostenibilitat de les noves iniciatives empresarials de la demarcació. Al ceeilleida, les empreses reben assessorament sobre bones pràctiques de mercat i sobre les eines de finançament que més bé s'adaptin a les seves circumstàncies. Això també es tradueix en la difusió de la cultura emprenedora i de risc.

Les activitats de l'Àrea d'Innovació Empresarial comprenen totes les accions i tots els instruments destinats a incrementar la competitivitat de les empreses del ceeilleida mitjançant l'estímul de la innovació en els vessants estratègic i operatiu, i en tots els processos de l'empresa.

En aquest sentit, durant l'any 2009, es van realitzar un total de setanta-dues actuacions sobre noves empreses.

Aquestes ACTUACIONS es van desglossar en:

- Empreses assessorades que van fer el seu pla d'empresa: 13
- Empreses instal·lades al planter del ceeilleida: 5
- Empreses instal·lades fora del planter del ceeilleida: 2
- Empreses assessorades en innovació: 9
- Empreses assessorades en gestió i màrqueting: 9
- Serveis d'informació tecnològica: 3
- Servei de resolució de consultes empresarials: 30

Els SECTORS PRODUCTIUS en els quals van treballar aquestes empreses van ser:

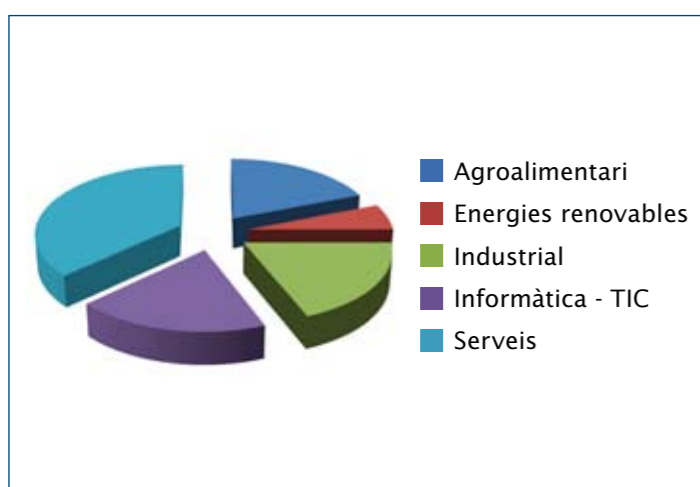
- Agroalimentari
- Energies renovables
- Industrial
- Informàtica i TIC
- Serveis

Els SERVEIS DE L'ÀMBIT D'INNOVACIÓ prestats en aquestes empreses van abastar des de:

- L'assessorament en la cerca de finançament adequat per al desenvolupament dels seus projectes (ajuts NEOTEC, Gènesi, capital llavor, préstecs participatius), per facilitar la generació, el creixement i la consolidació de noves empreses innovadores,
- Assessorament en la cerca de proveïdors tecnològics adequats d'acord amb els projectes i necessitats de les empreses. El fet d'integrar coneixements científics i tecnològics en el procés productiu de l'empresa permet augmentar la quantitat i qualitat de la gestió tecnològica a les empreses.
- Assessorament en la introducció de processos innovadors que permetin impulsar un canvi organitzatiu en les empreses, per tal de professionalitzar-ne la gestió en tots els àmbits (productivitat, gestió, organització, comercialització...), i, d'aquesta manera, impulsar el creixement i la consolidació d'aquestes empreses i, alhora, millorar-ne la competitivitat.

També es va posar a disposició dels nous emprenedors i de les empreses ja consolidades un servei personalitzat d'informació i orientació en qüestions d'innovació. Aquest servei té per objectiu orientar les empreses respecte de l'estructuració tècnica dels seus projectes d'innovació així com de la millor via per al seu finançament, amb la finalitat d'aconseguir el màxim aprofitament dels recursos disponibles. Aquest assessorament és un servei de caràcter exclusivament consultiu.

SECTORS DE LES EMPRESES ASSESSORADES



AMEDAL (PROJECT CONSULTING)

Complex la Caparrella, 97
25192 Lleida
T. 973 265 441
info@amedal.eu
www.amedal.eu



El nostre consulting està especialitzat en la gestió de projectes (Project Management).

Assessorem empreses i organismes públics en les diferents fases dels seus projectes:

- Programació: objectius, calendari, pressupost i participants
- Subvencions i finançament
- Gestió: assessorament i/o direcció del projecte
- Avaluació
- Màrqueting i comunicació dels resultats

Els projectes que assessorem o gestionem en l'actualitat s'emmarquen principalment en els àmbits de:

- Enginyeria i gestió del medi ambient
- Enginyeria i gestió d'aigües

· Producció d'aliments

La complexitat d'aquests projectes fa necessària una gestió global que integri la participació de professionals de diferents especialitats.

Per aquest motiu, posem també a la vostra disposició una àmplia cartera de professionals col·laboradors en les diferents àrees de coneixement.

AMIQ (MILLORES EMPRESARIALS)

Complex la Caparrella, 97
Edifici 3, Mòd. 6 25192 Lleida
T./F. 973 288 094
amiq@amiq.es
www.amiq.es



AMIQ pretén desenvolupar un servei d'e-consultoria (on/off line) basat en l'adaptació de les metodologies existents en el nostre àmbit d'actuació (normes ISO de qualitat, de gestió mediambiental, de traçabilitat alimentària, entre altres) a les noves tecnologies de la informació i comunicació, amb l'objectiu d'ajudar les empreses i organitzacions a millorar els seus resultats.

Mitjançant aquest servei facilitem l'accés a la consultoria en un entorn amigable, millorem el temps de resposta, oferim una assistència continuada, reforcem la relació client-consultor i ens adaptem a la casuística de cada client

AMIQ ofereix els següents serveis:

1. Proporcionem assessorament a les organitzacions amb la definició, el desenvolupament i la implementació dels següents SISTEMES DE GESTIÓ:
 - Sistemes de gestió de la qualitat basats en la norma UNE-EN-ISO 9001:2008.

- Sistemes de gestió del medi ambient basats en la norma UNE-EN-ISO 14001:2004 i en el Sistema Europeu d'EcoGestió EMAS.
- Sistema de prevenció de riscos laborals, de conformitat amb la norma UNE 81900 EX i OSHAS 18001.

2. Facilitem suport en tot el procés d'integració, especialment en matèria de procediments documentals, a fi d'aconseguir la necessària racionalització, simplificació i sinèrgies dels diferents sistemes existents a l'empresa, creant el que es coneix com Sistema Integrat de Gestió (SIG).

3. Pretenem posar a disposició de les empreses del sector alimentari els serveis necessaris per complir la legislació vigent de Traçabilitat Alimentària.

4. Oferim, dins l'àmbit dels PRODUCTES SANITARIS:

- La nostra experiència a les organitzacions perquè aconseguixin l'acompliment de les Directives Europees (marcatge CE) relatives a productes sanitaris.
- Facilitem assessoria en la definició, el desenvolupament i la implementació d'un sistema de gestió conforme a la UNE-EN-ISO 13485:2004.

ARUM (SERVEIS AMBIENTALS)

Complex la Caparrella, 97
 Edifici ceilleida, 3
 25192 Lleida
 T./F. 973 283 315
 info@arumsa.com
www.arumsa.com



ARUM SERVEIS AMBIENTALS és una empresa que ofereix un servei integral de consultoria i enginyeria ambiental i forestal dirigit a les empreses i administracions públiques del territori.

Els nostres serveis s'emmarquen, principalment, en els àmbits de:

Consultoria ambiental
 Serveis i projectes ambientals dirigits a les empreses en diferents camps: aigua, residus, energies, emissions, ISO i distintius de qualitat, etc.

Enginyeria ambiental i forestal

Gestió i ordenació del territori
 Avaluació de plans i programes, estudis del territori i agendes 21.

Formació i comunicació
 Protecció civil
 Inuncat, Neucat, Sismicat, Infocat, entre altres.

Responsabilitat social empresarial

Oferim un servei pròxim, personalitzat i professionalitzat, per tal de donar compliment a les normatives, així com oferir millores i solucions a les empreses i entitats en el camp del medi ambient, sempre tenint en compte el desenvolupament i la innovació dels negocis. En aquest sentit, disposem d'un gran ventall de col·laboradors i *partners* tecnològics, que ofereixen una àmplia gamma de disciplines, tecnologies i experiències al servei dels nostres clients.

AXEB BIOTECH

Complex la Caparrella, 97
 Edifici ceilleida, 3
 25192 Lleida
 axeb@axeb.net
www.axeb.net



Axeb Biotech és una empresa transnacional amb la visió d'encapçalar mundialment nous desenvolupaments en bioprocessos i en producció de biomolècules d'alt valor afegit mitjançant l'aplicació de biotecnologia blanca i els principis de química verda i sostenible, amb origen en la valorització de subproductes agrícoles per a nutrició i sanitat animal, vegetal i en descontaminació ambiental.

Fundada l'any 2006, Axeb Biotech té el seu laboratori de biotecnologia i planta pilot al CEEI de Lleida. Amb un equip investigador pluridisciplinari compost per químics, enginyers agrònoms, biotecnòlegs i llicenciats en ciència i tecnologia d'aliments, Axeb Biotech es compromet a oferir una alta qualitat d'investigació, desenvolupament i fabricació de noves molècules antioxidants, extractes naturals i productes intermediaris farmacèutics per a l'agricultura, la ramaderia i la indústria agroalimentària.

Disposem d'un procés de fabricació externalitzat, un laboratori de recerca i un centre de proves i assajos a escala mitjana per oferir un servei integral als nostres clients. Estem especialitzats en la recerca, separació i purificació d'ingredients funcionals d'origen botànic per a ús alimentari i emprem tècniques innovadores d'extracció, equips de processament avançats i modernes instal·lacions i mètodes d'anàlisi per assegurar una alta puresa i qualitat de tots els nostres productes.

Cooperant amb la Universitat de Lleida, el nostre laboratori incorpora tecnologia d'avantguarda per investigar i desenvolupar nous productes i tecnologies relacionats amb la investigació, separació i purificació de compostos bioactius d'origen vegetal (nutracèutics i fitoquímics) i també amb la síntesi patentada d'una llibreria de tiazolidines, molècules antioxidants amb un gran potencial biològic.

BANDA AMPLA

Complex la Caparrella, 97
 25192 Lleida
 T. 902 884 259 / F. 973 050 051
 comercial@bandaampla.es
www.bandaampla.es



BANDA AMPLA, SL. Empresa creada l'any 2002 amb voluntat d'oferir serveis de connectivitat a Internet tant a particulars com a empreses i clients corporatius. Destaquem en la comercialització i instal·lació de serveis d'accés a Internet en l'entorn rural, amb més de 4.000 clients en servei (desembre 2007). També destaquem en la connectivitat per a empreses i clients corporatius amb les nostres xarxes privades virtuals, tant sobre xarxes de fibra òptica com a través de radioenllaços, cobrint qualsevol necessitat de l'empresa moderna. El setembre del 2007 obrim un centre de procés de dades amb les més exigents normes de seguretat, fiabilitat i redundància perquè els proveïdors de serveis i continguts hi puguin allotjar els seus servidors.

Els serveis de *housing* (*co-location*) estan pensats per a aquells clients que disposen de la seva pròpia plataforma tecnològica i que desitgen allotjar-la en unes instal·lacions avançades i segures, gaudint de serveis i connectivitat d'alta

qualitat. Banda Ampla us ofereix la possibilitat d'instal·lar el vostre propi servidor en un entorn segur i fiable, en un dels centres de dades més moderns de Catalunya. El *housing* és una opció interessant si voleu oferir serveis d'Internet o heu de gestionar aplicacions en servidors d'alta disponibilitat. El nostre IDC (*Internet data center*) disposa de les més exigents mesures de seguretat, així com de sistemes d'alimentació ininterrompuda i grups electrògens, i també s'ocupa dels equips de refrigeració per tal que els vostres equips de computació puguin treballar en les millors condicions de temperatura i humitat.

XARXES WIMAX. Banda Ampla, amb els millors fabricants mundials, Alvarion, Motorola i Lobometrics, ofereix les millors solucions sense fil en la nova banda lliure dels 5.4 GHz per proporcionar als nostres clients xarxes segures d'accés a Internet, DSL sense fil, VPN per a empreses, *network bridging*, connectivitat per a la seguretat pública.

CABISCOL ENGINYERS

Complex la Caparrella, 97
 Edifici CEEI 1
 25192 Lleida
 T. / F. 973 268 263 / T.M. 699 995 115
 jcabiscol@cetill.cat
www.cabiscol-eng.com



Cabiscol Enginyers es dedica a la realització de projectes d'enginyeria, estudis tècnics, disseny d'instal·lacions i consultoria, tant pel que fa a edificacions com a urbanitzacions, donant un servei acurat i de qualitat amb assessorament i seguiment tècnic permanent. El nostre àmbit de treball va des de les administracions públiques fins als promotors privats. Entre els projectes més habituals que realitzem figuren les instal·lacions d'edificacions i equipaments municipals per tal de donar compliment a les normatives vigents a l'estat espanyol i català (CTE, RITE, Ecoeficiència, entre altres) i que poden ser tan diverses com:

- Lampisteria
- Abastament d'aigua i sanejament
- Protecció contra incendis
- Gas
- Emmagatzematge de productes petrolífers
- Calefacció, refrigeració i ventilació

- Elèctriques (il·luminació y potència)
- Telecomunicacions (telefonía, informàtica, dades)
- Altres

Dins de l'àmbit de la llei, aquestes instal·lacions rebran el seu tràmit corresponent cap a cadascuna de les administracions competents. Els nostres projectes són sostenibles amb el medi ambient pel que fa a l'estalvi energètic, ús d'energies renovables, ús de materials i tecnologies adequades i minimització de contaminacions (lumínica, acústica, residus), entre altres. Per l'empresa, la sostenibilitat és donar el millor als usuaris i el medi que envolta la instal·lació en un termini de temps el més llarg possible.

ECOSTUDI (SERVEIS INTEGRALS DEL MEDI AMBIENT)

Complex la Caparrella, 97. Edifici ceelleida 3 Mòd. 3
 25192 Lleida
 T. 655 281 117
 ecostudi@ecostudi.com
www.ecostudi.com



Ecostudi Serveis Integrals del Medi Ambient és una empresa que ofereix serveis de consultoria i enginyeria ambiental a través d'un equip pluridisciplinari de treballadors propis i col·laboradors formats en l'àmbit del medi ambient, l'urbanisme, l'arquitectura, l'enginyeria, la geografia i la salut, que permeten una visió macroscòpica dels reptes ambientals i aporten una visió més àmplia per tal d'assolir la solució més favorable.

Què fem?
 CONSULTORIA AMBIENTAL
 Assessorament en medi ambient, qualitat i prevenció, auditories, plans d'acció local i agendes 21, ISO 14001 i 9001, entre altres.

PREVENCIÓ I CONTROL DE LEGIONEL·LA
 Programes de manteniment, neteges i desinfeccions d'instal·lacions, i més.

PREVENCIÓ DE RISCOS LABORALS
 Avaluacions, estudis, entre altres.

CONTROLS AMBIENTALS
 Determinacions analítiques.

ESTUDIS I PROJECTES
 Estudis d'impacte ambiental, paisatgístic, de mobilitat, de residus, d'impacte acústic, i més.

TRÀMITS ADMINISTRATIUS
 Autorització / llicència / comunicació ambiental, declaració anual de residus (DARI), DUCA, autoritzacions, concessions, etc.

FORMACIÓ
 Formació en medi ambient, qualitat i prevenció de riscos laborals.

PLANIFICACIÓ I GESTIÓ FORESTAL
 Censos botànics i faunístics, reforestacions, plans tècnics.

ESPAIS EXPOSITIUS

Plaça Paeria, 14 pral. 1a
 25007 Lleida
 T. 973 28 93 97
 info@espaisexpositius.com
www.espaisexpositius.com



ESPAIS EXPOSITIUS mescla tècnica i creativitat i això fa que els dissenys de les exposicions siguin un projecte atractiu i eficaç. El nostre objectiu és satisfer les vostres necessitats.

Disseny, gestió i muntatge d'espais expositius (exposicions, estands de fira, expositors, entre altres)

La preparació d'una exposició exigeix, a qui l'organitza, una total professionalització a l'hora de planificar-la i dissenyar-la amb l'objectiu que resulti atractiva, no només al públic més implicat, sinó també a un públic global. Així doncs, la posada en funcionament d'un espai expositiu ha de tenir com a finalitat, crear un impacte directe per al *target* escollit.

Dissenyem i creem espais únics i funcionals, que projecten la vostra imatge corporativa i la del vostre producte promocional.

Desenvolupem els projectes a mida per tal de cobrir les necessitats específiques de cada client.

Som professionals experimentats que tenim cura del medi ambient.

GSP (GRUP DE SANEJAMENT PORCÍ)

Complex la Caparrella, 97
 25192 Lleida
 T. 973 269 229 / F. 973 278 210
 gsp@gsp lleida.net
www.gsp lleida.net



La nostra història s'inicia el 1995. El Grup de Sanejament Porcí (GSP) és una associació sense ànim de lucre que estructura el sector porcí de Lleida, Aragó i altres zones de la resta de l'Estat. L'any 2000 neix el GSP de Girona basat en la nostra experiència. L'objectiu de l'associació és la vigilància i millora de la sanitat porcina, a fi i efecte de resultar més competitiu en els mercats.

El GSP està regit per una junta de 10 membres representatius del sector: 3 representants d'empreses integradores, 3 representants de cooperatives, 3 ramaders independents i un representant del porcí selecte.

El dia a dia del GSP consisteix a agilitzar el servei de laboratori oficial, compartint tasca amb el DAR de la Generalitat de Catalunya. L'altra tasca del GSP és el compliment del programa sanitari dictat per l'administració competent a la província de Lleida, realitzant totes aquelles extraccions necessàries

per complir la legislació vigent. Els serveis veterinaris del GSP realitzen la presa de mostres imparcial a tots els socis; també es presten serveis a demanda dels socis.

Al GSP hi treballen 9 veterinaris, 3 biòlegs, 1 llicenciada en Ciències Econòmiques, 1 llicenciat en Enginyeria Informàtica, 2 tècniques de laboratori i un administratiu. Aquest sistema de treball ha permès que les administracions d'altres autonomies acceptin i validin els resultats emesos per la USP/GSP, com ara Aragó, Extremadura, el País Valencià i Múrcia. El fet d'estructurar el sector ens permet desenvolupar altres tasques que se'ns encomanen o sorgeixen a iniciativa dels socis. Actualment, el GSP està ampliant les seves instal·lacions per poder oferir serveis més notables al sector porcí. L'associació PORCSA - GSP està acreditada amb l'ISO 9001 (ER-1695/2008 AENOR), per a les activitats d'execució de programes sanitaris en porcí des de l'extracció de la mostra serològica i de l'anàlisi i emissió de resultats.

i-VASIC (INNOVACIÓ)

Complex la Caparrella, 97
 25192 Lleida
 T. / F. 973 264 117
 info@i-vasic.com
www.i-vasic.com



Inicialment, l'empresa està posicionada en el canal de la construcció, desitjant oferir als seus clients solucions a través de maquinària i sistemes més eficients que permetin millorar la productivitat i la seguretat a l'obra. Tots els seus productes estan fabricats amb un nivell alt d'acabats, i compten amb marcatge CE. A més, tenen uns avantatges competitiu molt clars pel que fa altres productes del mercat.

CONTENIDORS AUTOBASCULANTS UNIVERSALS (CAU). Els contenidors autobasculants aporten qualitat, efectivitat i seguretat en els processos de gestió de residus. Transporten tot tipus de materials líquids i sòlids, de manera que optimitzen processos i redueixen el temps. Per funcionar no necessita cap operació manual. Sense manteniment, sense mecanismes, redueix temps, mà d'obra i augmenta la productivitat i la seguretat de l'obra. Mod CAU-1.200 - 1,2 m³ i 2.000 kg / Mod CAU-800 - 0,8 m³ i 1.100 kg. CONTENIDOR AUTOBASCULANT DE MORTER (CAM). Més petit, més versàtil, gran capacitat de maniobra dins de l'obra, passa per les portes, subministra morter, retira enderroc. Mod CAM-330 - 0,333 m³ i 900 kg. CUBETA PER A MORTER

C-330CE. El seu especial disseny permet el transport en posició longitudinal, s'aprofita més l'espai, s'augmenta la capacitat de subministrament, facilita l'accés a qualsevol lloc de l'obra, ja que passa per les portes. A més, compta amb tres punts de subjecció per fer més segura l'elevació, tot amb xapa plegada de 3 mm per evitar trencaments i una anella a la part posterior per assolir un buidatge total. Mod C-330 CE - 0,333 m³ i 700 kg. BARANA PROTECCIÓ ESCALA BPE-1. És un sistema específic de protecció per protegir el buit de les escales mentre duri l'obra. El seu muntatge és molt senzill i s'adapta a qualsevol tipus d'escala que tingui buit. COFRE MULTIFUCIÓ CM-900. Ofereix un espai ampli, ordenat i net per guardar amb seguretat tot tipus d'eines. És hermètic a l'aigua de pluja, les tapes es transformen en taula per llegir plànols, etc. Es pot transportar mitjançant grua, carretó o transpalet de rodes. Mod CM-900 - 900 litres de capacitat. GRUA ACCESSORI CARRETONS GAC-15. Transforma les forques del carretó elevador en una grua, indispensable per a l'elevació de càrregues amb ganxo. Càrrega màxima: 1.500 kg.

ILERMATICS (SISTEMES D'AUTOMATITZACIÓ)

Complex la Caparrella, 97
 Edifici Ceei 1, mòd. 4
 25192 Lleida
 T. 902 026 102 / F. 902 026 103
 info@ilermetics.es
www.ilermetics.es



ILERMATICS és una empresa amb mentalitat de dissenyar, assessorar, programar i construir sistemes d'automatització integral, des de sistemes informàtics de supervisió i control fins a quadres elèctrics d'automatismes, oferint un concepte nou de *Look and feel*. Aquesta empresa, formada per professionals de l'automatització amb molts anys d'experiència, ofereix, a més, software de control de desenvolupament propi, creat amb les últimes tecnologies informàtiques, amb entorns multiplataforma (Windows o Linux) i amb programari de lliure distribució de codi obert (lliure de llicències). Ara, l'alta tecnologia de l'automatització ja és a l'abast de tothom.

Els serveis que ofereix ILERMATICS són molt complets i d'excel·lent qualitat, i inclouen el disseny i construcció d'armaris d'automatismes elèctrics i electrònics per a centres de control de motors de potència (CCM), quadres de distribució de l'energia elèctrica, manteniments de sales

tècniques d'automatismes elèctrics, venda i assistència tècnica de materials i sistemes d'automatització, sistemes de control d'edificis intel·ligents, control de sistemes de climatització, quadres d'automatització i control de sistemes de bombament d'aigües, programació de sistemes basats en autòmats programables (PLC), control de processos industrials de producció en fàbriques, programació de programes Scada industrials, terminals d'operador, sistemes de comunicació industrial mitjançant busos de camp i xarxes telemàtiques d'alt nivell, integració de sistemes d'automatització (videovigilància, control d'accessos, telegestió, control de l'energia, etc.), direcció tècnica, supervisió i control de qualitat d'obres amb sistemes complexos d'automatització, desenvolupament d'aplicacions informàtiques per a l'automatització industrial, etc.

IN-SITU

Complex la Caparrella, 97
 25192 LLEIDA
 T. 973 26 88 38
 info@in-situ.cat
www.in-situ.cat



[IN]SITU S.C.P. neix el 2009. Som un equip jove, amb experiència al sector públic i privat i amb una formació específica entorn al patrimoni i la cultura. [IN]SITU és una empresa dedicada al desenvolupament de projectes patrimonials, culturals i turístics, enfocats a la planificació i gestió territorial. Tot i ser un equip reduït, la col·laboració amb professionals de confiança en els camps necessaris en cada projecte ens dona flexibilitat i garanties de qualitat.

[IN]SITU S.C.P. és una eina per realitzar projectes tan per l'administració pública o entitats sense ànim de lucre, com per empreses o entitats privades, que encaminin la gestió del patrimoni cultural i turístic a ser un factor de dinamització econòmica per al territori i la seva gent, a l'hora que conservar i valoritzar la cultura i el patrimoni local. També pretenem revaloritzar el patrimoni, potenciar-ne el seu ús social, facilitar l'accessibilitat i l'aprenentatge, i estrènyer els vincles entre la comunitat i el seu territori.

En definitiva, la conservació i gestió del patrimoni ha de convertir-se en un element més de reforç, reivindicació i desenvolupament de la comunitat local.

Que oferim?

- Redacció, gestió i execució de projectes culturals, patrimonials o turístics.
- Investigació i recerca històrica o cultural.
- Plans locals estratègics culturals.
- Disseny de continguts culturals i turístics.
- Web 2.0. i les Xarxes Socials aplicades al món cultural.
- Programació d'activitats d'entitats culturals o museístiques.
- Inventaris i catàlegs de patrimoni.
- Visites guiades.
- Organització d'activitats de difusió patrimonial-cultural (cursets, cicles de conferències, tallers, jornades temàtiques, diades culturals, didàctica).

J2C CONSULTING

Complex la Caparrella, 97
 Edifici Ceei 2, mòd. 4
 25192 Lleida
 T. 628 81 58 43
 comercial@j2c.es
www.j2c.es



J2C CONSULTING el formem un equip d'informàtics qualificats en els més diversos camps de la informàtica. La nostra missió es cobrir totes les necessitats tecnològiques amb uns serveis integrals des de el manteniment informàtic fins al disseny o inclús la formació.

A J2C CONSULTING tots som tècnics, amb el qual vostè sempre tindrà la tranquil·litat d'estar parlant amb gent amb els coneixements necessaris per donar-l'hi solucions ràpides, estalviant-l'hi llargs tràmits entre els diferents departaments comercials.

Disseny web: Paquets web a preu econòmics i una ràpida implantació, allotjament de llocs web amb o sense manteniment. Enllaç web: cat.j2c.es/disseny_web

Manteniment: Manteniment integral d'equips a cost per reparació i no per hores. Enllaç web: cat.j2c.es/manteniment

Disseny gràfic: Creació i renovació de la imatge corporativa així com logos, tríptics i més. Enllaç web: cat.j2c.es/disseny_grafic

Formació: Formació en software al seu propi domicili o lloc de treball en diferents disciplines informàtiques. Enllaç web: cat.j2c.es/formacio

Hardware: Venta d'equips informàtics. Enllaç web: cat.j2c.es/hardware

Software: Venta de software i programació a mida. Enllaç web: cat.j2c.es/software

KIWISAC

Complex la Caparrella, 97
 Edifici Ceei 3
 25192 Lleida
 T. 973 264 995 - 608 024 465 / F. 973 264 995
 info@kiwisac.com
www.kiwisac.com



Kiwisac és una empresa que dissenya productes innovadors i funcionals dins del sector de la puericultura. També en fa la producció i disposa d'una xarxa de distribució per tot l'estat.

Què fem?

Els nostres productes són, actualment, diverses col·leccions de bosses maternals les quals han estat pensades per a un públic que valora l'estètica i la funcionalitat. L'anàlisi que hem fet de mercats i les seves tendències ens ha fet potenciar l'àrea de disseny on destaca per la recerca, que estem fent, de nous materials respectuosos amb el nostre patrimoni ambiental.

A partir d'una xarxa comercial distribuïm el nostre producte per tot l'estat.

KIWISAC, és una empresa solidària per la qual cosa col·labora en projectes per millorar els orfenats de la República Popular de la Xina

LLEIDA SOFT

Complex la Caparrella, 97
Edifici Ceei 1 TEC 1.3
25192 Lleida
T. 973 267 373 / F. 973 267 356
informa@lleidasoft.com
www.lleidasoft.com



Lleida Soft, SL és una empresa ubicada a Lleida i dedicada al disseny, desenvolupament i implantació de productes informàtics de gestió i administració en entorns multiusuari. El personal que forma tant l'equip de desenvolupament com el que s'encarrega de l'atenció als usuaris té una dilatada experiència en el sector agroalimentari, que es remunta, en algun cas, fins a l'any 1984.

Solució integral i flexible per a plantes agroalimentàries.

Producte. L'aplicació informàtica Gaia és un programari que gestiona de forma senzilla i àgil tot el flux d'informació generat en qualsevol planta agroalimentària. Comença a l'entrada de producte, continua amb l'emmagatzematge i seguiment dels processos productius i acaba amb l'expedició. La traçabilitat dels productes es realitza al mateix temps que la gestió, optimitzant els recursos, tant humans com tècnics.

Objectiu. El nostre objectiu és el control de tots els processos que es realitzen a la planta, així com els que, malgrat realitzar-se fora d'aquesta, n'afectin la correcta gestió. Mitjançant aquest control, no tan sols aconseguim una correcta traçabilitat del producte, sinó que coneixem tant l'estat com la situació de cadascun dels elements que formen o han format part de l'estoc.

Dinàmic. L'equip humà de Lleida Soft ha dissenyat i desenvolupat tot el producte, fet que en garanteix el perfecte coneixement, la capacitat de fer-lo evolucionar amb les necessitats del mercat.

Suport. Mitjançant el nostre servei hot line, el client té sempre a la seva disposició personal qualificat que l'ajuda a realitzar de forma òptima des de les tasques més senzilles fins a les més complexes.

NXT TELECOM

Complex la Caparrella, 97
Edifici Ceei 3. Mòdul 2
25192 Lleida
T. 902 883 238
jorge@nxt-telecom.com
www.nxt-telecom.com



NXT-Telecom és l'operadora lleidatana especialista en proporcionar serveis d'Internet i telefonia IP a nuclis urbans desagregats, entorns rurals, i llocs desatesos per altres operadors, reduint la fractura digital que existeix actualment i col·laborant així en els plans d'acció de sostenibilitat d'aquests entorns.

Les solucions de connectivitat estan basades en Ràdio Enllaços professionals en bandes de comunicació lliures: 5,8Ghz i 2,4Ghz, utilitzant tecnologia WiMAX, PreWiMAX i WiFi segons reflexa l'auditoria de necessitats de cada cas, i per a l'usuari no és necessari disposar de línia telefònica.

Es tracta d'un producte de baix cost i altes prestacions, que no requereix manteniment per part de l'usuari final. La seva instal·lació i posada en marxa és molt ràpida, proporcionant als clients una connectivitat d'alta qualitat sense limitacions de usabilitat.

El fet de ser una companyia jove i dinàmica, permet visualitzar i abordar la demanda creixent del mercat, tant en els entorns particulars, empresarials i governamentals.

L'objectiu i compromís corporatiu és facilitar l'accés a la Societat de la Informació a qualsevol ciutadà i empresa.

SETHLANS ENERGY

Complex la Caparrella, 97
Edifici Ceei 3. 25192 Lleida
T. 625 58 47 66
info@sethlans.es
www.sethlans.es



SETHLANS ENERGY és una empresa creada per a potenciar i desenvolupar les energies renovables. Provenint del nostre nom SETHLANS, que prové de la mitologia etrusca, estem íntimament lligats a la energia de la terra i per això som especialistes en geotermia. També desenvolupem camps com la biomassa i la energia solar (panells tèrmics i fotovoltaics).

¿Què fem?

ASSESSORAMENT TÈCNIC, ESTUDIS I SUMINISTRAMENT DE:

- Panells solars tèrmics i fotovoltaics així com dels seus components.
- Caderes i estufes de biomassa.
- Combustible per a biomassa (pellets, ós d'oliva, etc.)
- Bombes geotèrmiques.

A MÉS REALITZEM

- Estudis de viabilitat.
- Tets de resposta tèrmica.
- Estructures termoactives (anell energètic i pilots termoactius)
- Perforació de pous tant en sistema vertical com horitzontal.
- Col·locació de sondes per a geotermia.

TEST AND TRIALS (EXACTITUD Y PRECISIÓN)

Complex la Caparrella, 97
Edifici Ceei
25192 Lleida
T. 973 279 965 / F. 973 279 966
tyt@testsandtrials.com
www.testsandtrials.com



Tests and Trials, SL és una empresa dedicada a l'estudi, preparació i execució d'assaigs clínics i nutricionals d'eficàcia dels productes farmacològics i nutricionals emprats en les espècies animals d'abastiment. La visió de Tests and Trials, SL és la realització, amb la màxima exactitud i precisió, d'assaigs en condicions de camp per al registre i la comercialització de nous productes veterinaris destinats a la producció animal, així com d'altres estudis estadístics o de màrqueting.

Els serveis que presta Tests and Trials, SL són:

1. Disseny, realització i anàlisi estadística d'assaigs clínics i nutricionals de l'eficàcia de productes zoosanitaris, realitzats en animals dedicats al consum humà, amb l'objectiu de:
 - Comprovar-ne l'eficàcia i adjuntar aquests estudis al dossier de registre de nous productes zoosanitaris.
 - Trobar noves aplicacions i adjuntar aquests estudis al dossier de registre de productes zoosanitaris per ampliar-lo.
 - Augmentar el coneixement que es té sobre aquests productes.

- Comparar l'eficàcia respecte a productes de la competència.

2. Anàlisi estadística de dades de producció animal.

3. Seguiment d'assaigs.

4. Realització d'assaigs d'eficàcia per donar suport a accions de màrqueting de les empreses farmacèutiques i de producció d'additius.

Tests and Trials, SL manté un servei d'assessorament d'empreses dedicades a la producció animal d'àmbit mundial de les quals obté els casos necessaris per al desenvolupament dels assaigs, i afavoreix la realització de nous assaigs i estudis per a l'ampliació i modificació de l'ús dels zoosanitaris.

TRIGEN SOLAR

Complex la Caparrella, 97
 Edifici ceilleida, 3
 25192 Lleida
 T. 696 003 052
 info@trigensolar.com
www.trigensolar.com



El projecte empresarial TRIGEN Solar, SL es planteja com una *spin-off* del grup d'investigació Agrometeorologia i Energia pel Medi Ambient de la Universitat de Lleida, en col·laboració amb ceilleida, el Parc Científic i Tecnològic i el Trampolí Tecnològic de la Universitat de Lleida. Guanyadors Solvay en la passada edició del concurs Idees de Negoci organitzat pel CIDEM (Centre d'Innovació i Desenvolupament Empresarial) a Catalunya, l'empresa neix amb el propòsit de reduir el cost de les energies renovables, concretament, l'energia solar.

L'empresa treu al mercat un col·lector solar de tercera generació que millora el rendiment de les cèl·lules fotovoltaïques i que redueix, al mateix temps la quantitat de silici emprat per produir la mateixa potència elèctrica. La utilització un element òptic que concentra la radiació solar incident sobre una petita superfície ocupada per cèl·lules fotovoltaïques específicament dissenyades per operar sota una radiació solar vint-i-cinc vegades superior a la normal i aprofiten de l'energia tèrmica dissipada mitjançant el

circuit hidràulic de refrigeració dels mòduls fotovoltaïcs, fet que permet l'aprofitament simultani tant d'energia tèrmica com d'energia elèctrica produïda, i aconseguir així la unificació de dues instal·lacions fins ara independents una de l'altra: la solar tèrmica i la solar fotovoltaïca. Segons afirmen els responsables de l'empresa, "en unificar ambdues instal·lacions s'obté una important reducció en temps i cost global d'instal·lació i manteniment, al mateix temps que es redueix el volum visual. El nostre sistema es capaç d'assolir nivells de rendiment combinats pròxims al 60%".

Actualment, TrigenSolar participa en un projecte d'implantació d'aquesta tecnologia mitjançant el qual s'obtenen ingressos per venda d'electricitat a la companyia distribuïdora. L'energia tèrmica produïda s'utilitzarà per climatitzar una edificació adjacent: calefacció en època hivernal i aire condicionat solar en època estival, aconseguint així una de les metes de la companyia: la trigeneració. Electricitat, calor i fred, mitjançant l'ús de màquines de refrigeració d'ab/adsorció.

VIAENERGIA

T. 973 263 937
 aibars@stisoluciones.es
www.stisoluciones.es



Aquesta és una empresa dedicada a l'enginyeria i comercialització de productes per a les energies renovables i la millora de l'eficiència energètica.

La frase que defineix la seva política empresarial és: "no es tracta de produir més energia sinó de consumir menys obtenint les mateixes prestacions". La visió de l'empresa VIAENERGIA és implantar-se de forma consistent en els mercats de les energies i processos renovables i ser reconeguts tant per la qualitat de les seves instal·lacions com pel seu tracte personal i professional.

El primer producte amb que VIAENERGIA surt al mercat és un fanal fotovoltaïc autònom que utilitza la tecnologia LED per proveir lluminàries amb molt baix consum elèctric. Aquests fanals tenen una autonomia de fins a 3 dies i tenen una gran utilitat en l'enllumenat públic de carrers i vials, així com en l'enllumenat de magatzems i altres locals de grans dimensions.

USE-IT (EASY INTERFACES)

Complex la Caparrella, 97
 Edifici ceilleida 3. Mòdul 4
 25192 Lleida (Espanya)
 T. 655 687 687
 info@useiteasy.com
www.useiteasy.com



USE-IT és una *spin-off* de la Universitat de Lleida que rendibilitza les empreses del client i aporta solucions d'USABILITAT i rendibilitat.

Què aporta USE-IT al mercat?

Necessito saber per què els usuaris no finalitzen les compres o no arriben al formulari de contacte al meu web. Necessito adaptar el meu negoci a les noves tecnologies web 2.0. Per donar solució a aquests problemes i molts altres, USE-IT ofereix els següents serveis:

USE-IT ofereix els serveis de disseny centrat en l'usuari i consultoria per al desenvolupament d'interfícies web i software, aconseguint així la màxima rendibilitat al software i webs de les empreses.

USE-IT no sols actua en l'entorn web i software, sinó que també disposa de serveis per al sector industrial.

A les fàbriques amb maquinària controlada per operaris es plantegen diverses qüestions: quant temps de formació necessita un treballador per fer funcionar una màquina a ple rendiment? I si volem fer rotacions? I si es posa malalt?

USE-IT ofereix els seus serveis d'enginyeria i consultoria per al desenvolupament d'interfícies de control i per solucionar aquests problemes, amb l'objectiu principal d'oferir més rendibilitat a les empreses dels nostres clients.

CR3ATIVA

Av. Madrid, 1, 7-1
 25002 Lleida
 Tel. 973 267 490 / 656 536 865
 hola@cr3ativa.com
www.cr3ativa.com



Qui és Cr3ativa?

Montse Pociello és Cr3ativa i titulada en disseny publicitari a l'Escola de Disseny Ondara de Tàrraga ha viscut més de 10 anys d'experiències treballant en agències de publicitat a Barcelona i a Lleida en estudis de disseny gràfic i mitjans de premsa escrita fent tasques de creativa publicitària.

Què fem a Cr3ativa?

- Creem i dissenyem la imatge d'empresa, de marca o de producte que el nostre client necessita.
- Col·laborem amb el client per que el seu projecte s'identifiqui i posiïni de manera notòria i innovadora.
- Dissenyem l'embolcall del seu producte perquè els seves vendes augmentin.
- Assessoram els nostres clients perquè la seva inversió en publicitat sigui efectiva.

Què ofereix Cr3ativa?

- Disseny integral d'imatge corporativa: a partir de la creació del logotip i totes les seves aplicacions, des de les targetes de visita a la retolació de vehicle i façana; el disseny del catàleg d'empresa, etcètera;

- Disseny d'estands per a fires i tots els elements promocionals i publicitaris, així com tot el grafisme i la senyalètica necessaris;
- Imatge de producte, packaging i campanyes de llançament o de posicionament de marca;
- Pàgina web corporativa amb servei de manteniment i promoció de la mateixa.
- Campanyes publicitàries integrals, dissenyant estratègicament la imatge de la campanya i tots els suports publicitaris: anuncis de premsa, tanques, opis, pancartes i banderoles, retolacions del transport urbà, esponsorització d'esdeveniments, etcètera, i sobretot, la gestió i producció de tots ells;
- Disseny i producció de projectes editorials com revistes especialitzades en sectors concrets o butlletins corporatius per a empreses, tant per a la seva difusió impresa com digital.
- Especialització en disseny i màrqueting educacional dirigit a escoles i centres d'educació i formació.

NEODIAGNOSTICA

Av. Prat de la Riba, 57, altell 2
 25004 Lleida
 Tel. 973 834 070 / Fax 973 834 063
 info@neodiagnostica.es
www.neodiagnostica.es



NEODIAGNOSTICA, SL és un laboratori de biotecnologia especialitzat en genètica molecular que ha comptat des del principi amb la col·laboració del CEEI-Lleida. La seva vocació és donar resposta a una demanda molt especialitzada, amb la màxima rapidesa, qualitat i fiabilitat. Actualment, es pot considerar que el laboratori es troba entre els primers d'Espanya en proves de filiació per ADN (proves de paternitat, maternitat, germanat...) i que ja és un especialista en tot tipus de mostres forenses. Les proves realitzades poden ser simplement informatives (de manera molt discreta i anònima) o bé per a un ús judicial (som perits judicials), per col·laborar amb advocats, jutges o investigadors. Fins i tot es pot conèixer el pare biològic quan la mare està embarassada, a partir de l'onzena setmana de gestació. Complim les recomanacions del GEP-ISFG (Grup Espanyol i Portuguès de l'Associació Internacional de Genètica Forense) i estem en fase d'obtenció de l'acreditació ISO 17025, que garanteix una total homologació en l'àmbit internacional. Disposem d'una xarxa de laboratoris col·laboradors en l'àmbit nacional i en diversos països, fet que ens permet

recollir mostres en qualsevol capital de província espanyola. NEODIAGNOSTICA disposa d'una delegació a BARCELONA i una altra a MADRID, on els clients reben atenció directa dels experts en ADN. No només realitzem proves de filiació genètica, sinó que també s'han posat a punt noves tècniques per poder analitzar i quantificar els OGM (organismes transgènics), identificar els patògens alimentaris en 24 hores (legionel·la, salmonel·la, Listeria, E.coli, etc.) i, finalment, detectar el sexe del fetus, amb una simple mostra sanguínia de la mare a les vuit setmanes de gestació; sense necessitat de realitzar una amniocentesi.

Tenim també una secció dedicada a la toxicologia humana on s'analitza el consum de drogues d'abús, fàrmacs i tòxics alimentaris (metalls pesants i pesticides). Aquestes anàlisis es poden fer en sang, orina i cabells. La sang ens informa sobre el que està passant en aquell moment, l'orina ens indica què ha passat fa 24-48 hores i els cabells ens permeten remuntar-nos diversos mesos enrere.

PROTECT-MV

Pol. Ind. La Seu d'Urgell, carrer C, 17
 25700 La Seu d'Urgell (Lleida)
 Tel. 973 354 846 / 609 460 999. Fax 973 354 847
 protect-mv@protect-mv.com
www.protect-mv.com



PATENT D'INVENCIÓ INTERNACIONAL DEL DISPOSITIU DE PROTECCIÓ SANITARI I ECOLÒGIC D'ARTICLES DIVERSOS, ALIMENTS I PLANTES

Dispositivos Protect-MV, SL és una empresa familiar que dedica la seva activitat a la fabricació d'una estructura tubular amb patent d'invenció internacional PCT/ES 2004000233, que ofereix un nou concepte en protecció vertical. Aquest dispositiu és un concepte de protecció volumètrica i tancada, és a dir, garanteix la protecció del producte col·locat al seu interior i evita el contacte entre el teixit protector i el producte. L'emboïllat que protegeix és el mateix aire, les característiques del qual varien depenent del teixit que les envolta.

Els protectors estan construïts a partir de teixit de polipropilè, (i no teixit d'ús hospitalari) que impedeix el pas de la humitat, dels aerosols, i dels agents biològics a l'interior, sense perjudicar-ne la ventilació. En funció de la mida, els usos van des de la protecció del raïm durant el seu cicle fenològic (model més petit), a la protecció de canals (model més gran), passant per productes destinats a la curació i conservació d'embotits, pernils, etc. El protector PROTECT-MV adopta una estratègia de protecció eficaç i no química, la qual cosa el fa més adequat per al mercat agroalimentari. El polipropilè és un producte d'ús alimentari sense restriccions, per això la seva estratègia de diferenciació és la manera d'afrontar el problema de la protecció d'aliments o elements vius respecte d'agents biòtics i/o climatològics sense utilitzar agents químics ni mecànics amb cost energètic, fet que ha permès el desenvolupament d'una gamma de productes totalment únics. El protector permet treballar en diferents mercats tant pel que fa a sector (agrícola, hortícola, indústria càrnica, laboratoris i/o recerca biotecnològica) com a la geografia.

TELECOM PROJECTS

Almenar, 32
 La Portella
 25134 (Lleida)
 Tel. 973 18 63 96 / Fax 973 18 62 19
 info@telecomprojects.com
www.telecomprojects.com



A TELECOMPROJECTS, empresa dedicada a l'electrònica i les telecomunicacions, desenvolupem i fabriquem equips electrònics, així com també l'automatització de diferents processos quan faci falta, per accionament a distància.

SECTORS:

Agricultura. Estacions de bombeig, sistemes de reg, pivots.
Indústria. Processos d'activació de maquinària múltiple.
Domèstic. Llums, calefacció, portes, persianes, elevadors, alarmes, entre altres.

PRODUCTES:

Quadres maniobra
 Detectores magnètics
 Telecomandaments RF i GSM
 Control d'accessos

SERVEIS:

-Disseny electrònic a mida
 -Departament R+D
 -Producte final

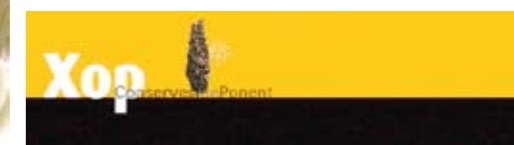
CERTIFICACIONS:



XOP

(CONSERVES DE PONENT)

Casetes, 12
 25430 Juneda (Lleida)
 Tel. 973 150 302
 xop@xop.es
www.xop.es



XOP CONSERVES DE PONENT és una empresa del sector agroalimentari i de la biotecnologia, orientada a la recerca de noves línies de conreu de bolets comestibles. Amb ells elabora conserves i altres productes agroalimentaris de gamma alta, així com precursors de farmàcia i parafarmàcia.

XOP proposa un model de negoci basat en la posada a punt de tecnologies per al conreu de bolets específiques per a determinades varietats. Aquestes tecnologies es transferiran als cultivadors mitjançant una estructura d'integració vertical. La producció obtinguda serà la base per a l'elaboració dels productes abans esmentats.

El bolet que cultivem de manera majoritària és l'orellana, coneguda comercialment amb el nom de gírgola. Científicament es coneix per *Pleurotus ostreatus* i *Pleurotus pulmonarius*.

Inicialment, aquests bolets es cultivaven sobre substrats de palla compostada, empaquetada amb plàstic negre i formant bales de 15 -20 kg. Al plàstic se li practiquen uns forats i hi apareixen les flotes d'orellanes.

XOPIE

Complex la Caparrella, 97
Edifici ceeilleida 3
25192 Lleida
info@xopie.com
www.xopie.com



Xopie és un servei integral de botigues virtuals enfocades a la venda per internet.

Per utilitzar Xopie no es requereix cap tipus de coneixement tècnic ja que gran part dels esforços i inversions s'han centrat en construir l'aplicació el més intuïtiva i fàcil de fer servir.

Xopie disposa de dos tipus de producte, la botiga Automàtica, per una creació de la botiga autònoma per part del client via internet, i la botiga personalitzada, per a crear la botiga acord a les exactes necessitats del client per part del nostre equip.

Les nostres botigues disposen de tres mètodes de funcionament: la habitual botiga virtual oberta a qualsevol visitant, com a botiga B2B, en la que els compradors deuen estar registrats i acceptats per a accedir a la compra (ideal per a el negoci entre empreses) i finalment com a catàleg, on es mostra tots el productes i es sol·licita informació però no es pot comprar.

Amb el fi de donar un servei global, Xopie disposa de tots aquells serveis que una botiga virtual pot necessitar, que va des de posicionament en els buscadors, marketing online, disseny corporatiu i gestió de dominis.

Xopie compta ja amb més de 1000 botigues obertes que recolzen el nostre entusiasme i dedicació.

LA LLENA

(SERVEIS I PROJECTES AMBIENTALS)

C. Indústria, 2B, 1r, 2a F
25400 Les Borges Blanques (Lleida)
Tel. 973 143 038 / 635 804 101
lallena@lallena.cat
www.lallena.net



L'augment de la consciència i la creixent regulació amb relació al medi ambient ha generat una nova sèrie de necessitats a les empreses, els particulars i les administracions. La Llena Serveis i Projectes Ambientals és un equip de tècnics professional i divers que treballa ininterrompudament des de l'any 1998 sobre el terreny per resoldre i gestionar millor i de manera més eficaç els impactes que genera l'activitat humana i econòmica en el medi.

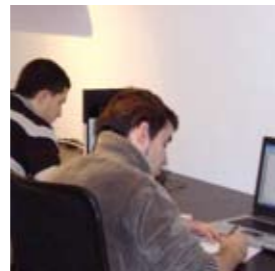
Aquest equip de professionals es complementa, en els treballs que ho requereixen, amb la col·laboració d'experts en urbanisme, geologia, sociologia i participació. Incorporar criteris ambientals en el planejament, ajudar i assessorar en el compliment de la normativa, programar la gestió dels residus, implantar mesures correctores, educar i sensibilitzar, resoldre la gestió de les aigües i les captacions, etc. són alguns dels serveis que oferim des de La Llena amb rigor, professionalitat i des del territori.

L'activitat de La Llena consisteix, en definitiva, a realitzar:

- Estudis de planificació i assessorament ambiental a les administracions.
- Serveis i projectes ambientals a les empreses que ja els són necessaris en diferents camps (aigua, residus, energia, legislació, i més) i d'altres que els poden ser d'utilitat, millora de la imatge, estratègia d'estalvi, resolució de problemes, entre altres

ARTEQ4 (ARQUITECTURA/ENGINYERIA)

Indústria, 2B, 1r 2a, F
25400 Les Borges Blanques (Lleida)
Tel. 635 804 101
info@artec4.net
www.artec4.net



Despatx d'arquitectes, arquitectes tècnics i enginyers.

Feines que desenvolupem:

- Projecte d'obra nova
- Projectes de reforma
- Projectes industrials
- Projectes d'activitat
- Divisions horitzontals
- Informes tècnics
- Cèdules d'habitabilitat
- Direccions d'obra
- Coordinacions de seguretat i salut
- Taxacions

I tots els projectes emmarcats en les competències que abraça l'arquitecte, l'arquitecte tècnic i l'enginyer.

MARSAL I PORTA

(ENGINYERIA. FORESTAL I AMBIENTAL)

C. Indústria, 2B, 1r 2a C
25400 Les Borges Blanques (Lleida)
Tel. 649 457 853 / 656 342 704 / 973 142 707
correu@marsalporta.com
www.marsalporta.com



Enginyeria Marsal i Porta, SL és un gabinet d'enginyeria constituït l'any 2000, especialitzat en l'àmbit forestal i ambiental, i format per professionals amb àmplia experiència en la planificació i la gestió del territori.

Aquest gabinet ofereix els seus serveis als ajuntaments i a altres administracions públiques, agrupacions de defensa forestal (ADF), associacions de propietaris forestals, empreses i propietaris privats.

L'àmbit de treball comprèn tot Catalunya i províncies limítrofes.

Els principals serveis que ofereix aquesta empresa són:

- Protecció civil i emergències:
- Elaboració i implantació de plans de protecció civil municipal.
- Formació de voluntaris.

Dinamització lúdica i turística:

- Projectes de senyalització direccional i informativa d'itineraris i d'elements d'interès natural o cultural.
- Projectes de restauració de senders, corriols, fonts i altres elements de l'arquitectura popular rural.

Gestió del territori:

- Projectes de planificació forestal i cinegètica (caça).
- Estudis d'impacte ambiental.

Enginyeria rural:

- Projectes de camins, dipòsits i construccions rurals.
- Direccions d'obra.

PEDRERES SÁEZ

Av. Carrasco i Formiguera, 41
25400 Les Borges Blanques (Lleida)
Tel. 973 14 00 48 / 629 37 24 20
info@pedreressaez.com
www.pedreressaez.com



L'activitat de Pedreres Sáez, SL s'inicia l'any 1965. Des d'aquest moment i fins a l'actualitat, l'empresa s'ha mantingut com una de les pioneres tant en l'extracció de pedra natural com en la comercialització d'aquesta.

Actualment, Pedreres Sáez, SL disposa de pedreres pròpies, d'on s'extreu la pedra natural coneguda com arenosa o Floresta, molt apreciada tant al territori nacional com a l'internacional per la seva qualitat, resistència i adaptació climàtica.

La dilatada experiència en el sector al qual pertany aquesta empresa familiar de les Borges Blanques, estretament vinculada a la tecnologia més avançada en el sector de què disposa, permet oferir als clients un servei i una imatge de serietat i qualitat guanyada a pols.

La qualitat del nostre producte ens permet cobrir les necessitats d'un gran ventall de clients, encara que Pedreres Sáez, SL dirigeix la seva producció principalment als tallers que desenvolupen la seva activitat en el mercat de la pedra i que no disposen de pedreres pròpies per autoabastir-se.

La informació als professionals del sector és un dels valors afegits a l'empresa, el bon fer dels quals té l'origen i el millor aval en els seus cinquanta anys de trajectòria professional.

X@ ROIG (DISSENY EMPRESARIAL)

Indústria, 2B, entresòl, 3a
251400 Les Borges Blanques (Lleida)
Tel. 973 140 034 / 675 101 808
joseprll@gmail.com



X@ Roig Disseny Empresarial és una empresa dedicada al disseny multimèdia i al món de la informàtica.

Oferim:

En disseny gràfic, logotips, revistes, catàlegs, díptics, tríptics, anuncis, targetes, rètols, cartells, ect. També treballem en disseny 3D i en la conversió de formats de vídeo; a més, realitzem impressió digital de curta tirada i servei de fotografia ràpida per a esdeveniments socials.

En informàtica, disseny, gestió i programació web, disseny i programació de petites aplicacions informàtiques. També reparem i mantenim equips informàtics.

SET ACER (STEEL FRAMING)

Indústria, 2B, entresòl, despatx 2
25400 Les Borges Blanques (Lleida)
Tel.-Fax 973 140 887 / 696 965 246
info@setacer.com
www.setacer.com



Descripció del sistema.

El principi bàsic d'aquest tipus de construcció es troba en les cases americanes construïdes amb estructura de fusta, el sistema ha evolucionat cap a la construcció en sec amb perfils d'acer galvanitzat.

El sistema CLG engineering està basat en la utilització d'acer galvanitzat lleuger per a la utilització en l'estructura, utilitzant els més avançats mètodes de càlcul, disseny i fabricació. El sistema CLG engineering, utilitza els perfils metàl·lics en forma de C i altres perfils. Per a les unions de bigues i encavallades i altres elements constructius s'utilitzen angles i peces a mida. Tots els elements estan units rigidament mitjançant cargols d'alta resistència i estan situats respectant una modulació per aconseguir una bona distribució de càrregues, a la vegada que es facilita el revestiment directe amb diversos panells. La lleugeresa de l'estructura permet reduir els fonaments.

El gruix de les parets permet un millor aprofitament de l'espai. Les característiques d'estructura i acabats de parets, terres i cobertes, fa que un immoble construït amb sistema CLG engineering tingui qualitats superior d'aïllament tèrmic, acústic i impermeabilització.

Els avantatges d'utilització d'aquest sistema són el temps d'execució d'obra, que és inferior a la construcció tradicional, és un sistema ecològic, l'acer és reciclable i genera pocs residus, és flexible en el disseny arquitectònic, solucions fàcils per a problemes difícils, és un aïllant tèrmic i acústic d'alta eficàcia, té facilitat de posada en obra de les instal·lacions, té estructura lleugera i de fàcil maneig, especialment indicat en obres de rehabilitació, ja que no aporta increment de càrrega sobre l'edifici, redueix al 25% el pes de l'obra tradicional, té un muntatge amb equips especialitzats i resulta més econòmic, ja que suposa estalvi en el temps d'execució, el transport o la gestió de residus.

ENGLISH LABORATORY

Tel. 629 365 460
jennifer@english-laboratory.com
www.english-laboratory.com



Després d'una dècada d'investigació sobre la llengua anglesa i d'experimentació amb aquesta, Jennifer England va fundar English Laboratory, una empresa dedicada no només a desenvolupar les millors metodologies d'ensenyament, i les més innovadores, sinó també a descobrir la millor manera d'aprendre anglès segons l'edat i el perfil de cada persona.

A més de la publicació d'una sèrie de llibres de text, English Laboratory ofereix clínics especialitzats i cursos personalitzats. Tant el material que es publica com les activitats de l'aula estan dissenyades perquè siguin rigoroses, creatives i estimulants.

Ara, tenim l'avantatge de poder dedicar temps i recursos a l'estudi d'una altra llengua. Per aquesta raó, tots els productes i serveis que us ofereix English Laboratory volen transmetre-us la solidaritat, la igualtat, la justícia, el compromís, la responsabilitat i un esperit crític vers tot el que ens envolta.

AUBERRIA

Capdevila, 29, 3, mòdul 2
La Seu d'Urgell
Tel. 689 422 670
natura@auberria.cat
www.auberria.cat



Aubèrria natura i patrimoni SL és una empresa de l'Alt Urgell dedicada a l'estudi, la gestió, la difusió i la promoció del patrimoni natural pirinenc.

A la nostra regió no hi ha empreses que ofereixin, alhora, serveis de recerca, de gestió i de promoció del medi natural. Tanmateix, hi ha una necessitat creixent d'aquesta mena de serveis per part de les administracions locals, comarcals, nacionals, dels espais naturals protegits, del sector turístic i del món educatiu.

Aubèrria natura i patrimoni SL cobreix aquesta mancança amb un equip polivalent, coneixedor del país i arrelat al territori, que aporta a la societat una feina feta amb il·lusió i serietat. Els tècnics d'Aubèrria ens dediquem a la recerca, la gestió, la divulgació i la promoció del patrimoni natural des de fa més de 10 anys.

Oferim serveis de recerca (Prospeccions i censos de fauna i flora, estudis de distribució, estudis de migració, estudis de processos naturals, seguiment d'espècies, campanyes d'anellament d'ocells, inventaris d'habitats, catalegs de grups taxonòmics, catalegs de patrimoni singular o amenaçat, digitalització i anàlisi SIG), serveis de gestió (estudis de viabilitat d'espais naturals protegits, redacció de plans de gestió, diagnòstic patrimonial de béns naturals i culturals, avaluacions d'interès natural), serveis d'educació i comunicació (planificació i guiatge de sortides, cursos i xerrades, redacció de guies, catalegs, realització i monitoratge d'exposicions, conferències i presentacions, lloguer de fotografies, dibuixos, rètols interpretatius, tematització de miradors, interpretació d'itineraris, publicacions, disseny de webs, calendaris, tríptics...), serveis de ecoturisme (redacció de guies de visita d'espais naturals, guies de camins i topoguies, disseny de sortides d'observació, estudis de potencial ecoturístic, guiatges especialitzats de fauna i flora).

ceeilleida 
centre europeu d'empreses i innovació

Innovem junts!

4. Formació

Formació des del ceeilleida

4.1 Cursos

CONVERSES EN ANGLÈS



Pràctica formativa del ceeilleida consistent en un servei continu de pràctiques de conversa en anglès comercial.

CURSOS FORMATIUS DE RECICLATGE

El ceeilleida, conjuntament amb el Centre Tecnològic i Forestal de Catalunya, van portar a terme a les seves instal·lacions de la Caparrella diversos cursos formatius de reciclatge, adreçats a treballadors ocupats.

El ceeilleida va iniciar en les seves instal·lacions, cursos formatius adreçats a treballadors ocupats enfocats en el reciclatge d'aquests. Tots els cursos estan cofinançats pel Servei d'Ocupació de Catalunya i el Fons Social Europeu, i estan organitzats pel Centre Tecnològic Forestal de Catalunya amb la col·laboració del ceeilleida.

CURS DE TÈCNiques DE VENDA A LES BORGES BLANQUES

El ceeilleida Borges Blanques va acollir el curs de tècniques de venda amb quinze alumnes inscrits. Aquest curs anava adreçat a tots aquells emprenedors que volien adquirir formació pràctica que els proporcionés una visió més àmplia de la tasca de vendre, per la qual cosa van aportar tècniques i eines necessàries per millorar l'èxit en la gestió comercial.

CURS DE DRET I NOVES TECNOLOGIES

El curs d'especialització "Dret i Noves Tecnologies" va ser organitzat per la Fundació Universitat de Lleida, el CEEI, el Departament de Dret Privat de la UdL i Sagaris, consultora en dret dels béns immaterials.

El curs, de tres mesos de durada, va dur a Lleida primers especialistes de les matèries impartides, totes relacionades amb la innovació, la gestió del coneixement i el desenvolupament de nous negocis. La temàtica va incloure la propietat intel·lectual, patents, comerç electrònic, protecció de dades i nous negocis a Internet, entre d'altres. D'altra banda, el curs va néixer de la col·laboració entre l'empresa privada,

la universitat i l'administració pública, i va esdevenir un clar exemple de la creació de sinergies entre els diferents agents econòmics locals.

PORTES OBERTES A LA FP I ALS UNIVERSITARIS



Prop de tres-cents estudiants dels darrers cursos d'FP de l'IES Mollerussa, de diverses especialitats de l'IES la Caparrella i de tercer d'empresaris de la UdL van visitar durant el 2009 les instal·lacions del ceeilleida. En aquesta visita els joves estudiants van comprovar com poden transformar una idea innovadora en una empresa real al ceeilleida. A més a més, van rebre una exposició de què és i com funciona el centre.

CURS DE SEGMENTACIÓ DE MERCATS. CRÉIXER DES DEL CLIENT AL ceeilleida

Mònica Casabayó, doctora de màrqueting per The University of Edinburgh (UK) i llicenciada en administració i direcció d'empreses i MBA per ESADE va ser l'encarregada d'impartir el curs: "Segmentació de mercats. Créixer des del client" celebrat a l'abril a l'aula de formació del ceeilleida a la partida de la Caparrella.

La vintena d'assistents a la jornada van poder tractar els tres conceptes més estratègics de màrqueting i reflexionar-hi: definició de mercat, segmentació i posicionament.

L'objectiu de la sessió consistia a ajudar els emprenedors a plantejar-se, respondre i/o decidir sobre els conceptes clau que formen una pla de màrqueting estratègic: "Qui són els meus clients? Què compren els meus clients? Com compren els meus clients? Tinc una oferta diferenciada?"

ELS PROFESSORS DE FORMACIÓ I ORIENTACIÓ LABORAL DE LA PROVINCIA DE LLEIDA UTILIZARAN A LES CLASSES EL QUADERN DE L'EMPREDADOR EDITAT PEL ceeilleida



El director del ceeilleida, Guillermo Hervera, i el professor de la UdL i autor del manual, José Alonso, van presentar als docents de l'assignatura formació i orientació laboral (FOL) el nou quadern de l'emprenedor.

Els professors, vinguts d'arreu de la província, van conèixer de primera mà aquesta nova eina educativa que a partir d'ara utilitzaran en aquesta assignatura de cicles formatius.

CURSOS DE FORMACIÓ DE INDRA

En el seu afany de millora i formació continuada l'empresa del ceeilleida INDRA va impartir una trentena de sessions formatives als seus treballadors a les instal·lacions del ceeilleida durant el 2009. En les més de cent setanta hores lectives els assistents van millorar el seus coneixements generals i concrets del seu lloc de treball. L'ús de tecnologies d'última generació va prevaldre en aquestes sessions formatives.

EL ceeilleida ORGANITZA UN SEMINARI DE CREACIÓ I GESTIÓ D'EMPRESES INNOVADORES

El Centre Europeu d'Empreses i Innovació (ceeilleida) va organitzar un seminari de creació i gestió d'empreses innovadores en nou poblacions del territori lleidatà. Així, durant aquest 2009 el seminari es va celebrar a Solsona, Cervera, la Seu d'Urgell, Mollerussa, Viella, Sort, Balaguer, Tàrraga i les Borges Blanques.

L'objectiu del curs va ser dotar emprenedors i empresaris dels coneixements i les tècniques bàsics per a desenvolupar projectes empresarials innovadors amb garanties d'èxit, donar les eines bàsiques per a la creació d'una empresa des d'un vessant innovador, ajudar a identificar oportunitats innovadores, i donar una visió pràctica dels elements bàsics en la gestió diària d'una empresa innovadora.

El programa va anar destinat a emprenedors i emprenedores, responsables de PIME, a nous empresaris que volien millorar la gestió de la seva empresa i a qualsevol persona que s'estigués plantejant de crear una empresa amb gestió innovadora.

SEMINARI "NEGOCIAR AMB LES ENTITATS FINANCERES AVUI" AL ceeilleida I AL ceeilleida BORGES BLANQUES

L'economista i consultor financer Juli Vilagrà va ser l'encarregat d'impartir el seminari Negociar amb les Entitats Financeres Avui al ceeilleida i al ceeilleida Borges Blanques.

El curs va permetre als emprenedors assistents conèixer les eines suficients per arribar a acords amb el sector bancari en els moments actuals.

ESMORZAR DELS EMPREDORS AMB ÀLEX ESPONA COORDINADOR DE BANC

Els emprenedors del ceeilleida van participar, a l'octubre, en un esmorzar – col·loqui amb el coordinador de Business Angels Network Catalunya (BANC), Àlex Espona —llicenciat en enginyeria de telecomunicacions per la UPC i MBA ESADE.

BANC és una institució privada que promou la figura del business angel (inversor privat) com un nou recurs de finançament adaptat a les necessitats de les microempreses, i de les petites i mitjanes empreses.

BANC és un punt de trobada entre inversors i emprenedors. Durant els dos últims anys BANC ha aixecat més de mig milió d'euros en sis projectes diferents.

Anteriorment, Àlex Espona va treballar com a consultor en desenvolupament de negoci amb empreses del sector del lleure i de l'esport, i com a director de projecte en empreses del sector de les telecomunicacions.

REUNIÓ DELS EMPREDORS DEL ceeilleida AMB RAFEL PERIS, PRESIDENT DE PIMEC A LLEIDA

En els esmorzars de treball que es realitzen mensualment al ceeilleida, els emprenedors vinculats a la Fundació van conèixer de primera mà les impressions i inquietuds de la patronal PIMEC a Lleida a través del seu president, Rafel Peris.

"COM VENDRE A INTERNET?" AL ceeilleida LES BORGES BLANQUES

Jordi Ferrer, soci director de l'empresa XOPIE ha estat l'encarregat d'impartir la conferència "Com vendre a Internet?" realitzada al ceeilleida les Borges Blanques. L'acte va ser seguit per una vintena d'empresaris de la localitat.

SEMINARI DE TÈCNiques DE NEGOCIACIÓ

Jordi Mitjans i Prat, màster en gestió i tècniques superiors d'empresa a la Universitat de Barcelona, director de BANCA durant més de deu anys i actualment director financer de gestió i d'organització de MINUESA SERMIBAL va ser l'encarregat d'impartir als emprenedors del ceeilleida el Seminari en Tècniques de Negociació.

L'objectiu del seminari va ser que els assistents obtinguessin unes eines bàsiques i necessàries per poder enfrontar-se, amb garanties d'èxit, a les diferències en la relació de dues o més persones.

4.2 Conferències i jornades tècniques organitzades pel ceeilleida

MÉS DE 400 ASSISTENTS A LA CONFERÈNCIA: "GESTIÓ DE LA CRISI I TRANSFORMACIÓ" A CÀRREC DEL SR. ÀLEX ROVIRA



Aprofitant el cinquantè aniversari d'ESADE i amb la coorganització del ceeilleida i de Fòrum Empresa, el 13 de febrer es va realitzar a l'Auditori Enric Granados la conferència "Gestió de la crisi i la transformació" a càrrec d'un ponent de luxe, el Sr. Àlex Rovira, professor d'ESADE i coautor del famós best-seller, La bona sort.

Durant la conferència, que va ser un èxit d'afluència atès que es van superar les quatre-centes persones, el Sr. Rovira va esperar els empresaris i directius a sortir de la crisi amb fortalesa, sempre amb un missatge d'oportunitat, de superació de reptes i de canvi envers un model més ètic.

TAULA RODONA A LA FIRA F&T

La Fira de Formació Professional i Treball es va celebrar per tercera vegada a la ciutat de Lleida, del 26 al 28 de febrer de 2009. El ceeilleida, a més de tenir-hi un estand de 64 m², va ser present en les jornades tècniques del certamen tot participant a la taula rodona "Tinc una idea d'empresa, i ara què?", que es va celebrar el divendres, dia 27, a dos quarts de dotze del matí.

PLE TOTAL PER ESCOLTAR LA CONFERÈNCIA DE LLUÍS BASSAT "LA CREATIVITAT PUBLICITÀRIA AVUI"



Més de tres-centes persones van omplir la sala d'actes del Rectorat de la UdL per escoltar la conferència de Lluís Bassat titulada "La creativitat publicitària avui".

En els prop de noranta minuts de conferència, el publicista va repassar la seva trajectòria amb múltiples exemples que explicaven la importància de ser creatius en un món tan competitiu.

L'acte va ser organitzat pel ceeilleida en col·laboració amb el Cercle d'Economia de Lleida, el Patronat de Promoció Econòmica de la Diputació de Lleida, "la Caixa" i el Grup Segre.

II JORNADA D'INNOVACIÓ EMPRESARIAL ADREÇADA ALS PROFESSORS DE FORMACIÓ PROFESSIONAL QUE IMPARTEIXEN L'ASSIGNATURA DE FORMACIÓ I ORIENTACIÓ LABORAL

El ceeilleida, amb la seva aposta per la formació contínua, va organitzar al maig, conjuntament amb l'Institut de Ciències de l'Educació (ICE) de la UdL, la II Jornada d'Innovació Empresarial adreçada a més de quaranta professors de formació professional que imparteixen l'assignatura de formació i orientació laboral als seus centres. Una activitat formativa celebrada a la sala d'actes de la Cambra de Comerç de Balaguer amb la col·laboració de l'Ajuntament de la capital de la Noguera i que va inaugurar el director del ceeilleida, Guillermo Hervera, la regidora de Promoció Econòmica de l'Ajuntament de Balaguer, Mar Roldan, i el coordinador de l'ICE, David Saura.

EL ceeilleida I LA UdL VAN ATORGAR LA I BECA A LA INNOVACIÓ TECNOLÒGICA DE LES COMARQUES DE LLEIDA



El Centre Europeu d'Empreses i Innovació de Lleida (ceeilleida) i la Universitat de Lleida van atorgar, al juny, la Primera Beca a la Innovació Tecnològica de les Terres de Lleida.

L'objectiu de la beca és potenciar la capacitat innovadora dels emprenedors de les terres de Lleida, fomentar l'activitat investigadora privada i el rendiment empresarial dels seus resultats, i premiar la creativitat i l'actitud emprenedora dels diferents col·lectius on es genera R+D+i.

AJUTS A LES EMPRESSES DE LLEIDA PER A CONTRACTAR INVESTIGADORS

El Ceeilleida va acollir la presentació del programa Talent Empresa.

El Centre Europeu d'Empreses i Innovació va fer-se càrrec de la presentació a les terres de Lleida dels ajuts Programa Talent Empresa (TEM), que incentiva la contractació de personal investigador en formació predoctoral i investigadors doctors.

L'objectiu d'aquest programa, promogut per la Generalitat de Catalunya, és potenciar la formació d'investigadors en l'entorn industrial i empresarial amb presència a Catalunya, amb la complicitat del sector privat català. L'objectiu és que aquestes persones formades en el si de l'empresa puguin actuar-hi com a agents dinamitzadors de projectes de recerca i innovació en contacte directe amb grups de recerca d'universitats, centres tecnològics, etc.

ÈXIT DE LA JORNADA A TÀRREGA: DINÀMICA I EMPRENEDORA



La jornada, seguida per noranta assistents, es va presentar amb l'objectiu de debatre sobre l'estat actual del teixit empresarial de Tàrrrega i el seu àmbit d'influència econòmica, promoure l'esperit emprenedor i la creació de noves empreses, i facilitar eines a les empreses existents per innovar.

Aquesta diada empresarial, coorganitzada pel Centre Europeu d'Empreses i Innovació de Lleida (ceeilleida) i la Regidoria de Promoció Econòmica de l'Ajuntament de Tàrrrega, va incloure ponències d'Alejandro Vesga, director de la revista Emprendedores, Philippe Delespesse, d'Intel·ligència Creativa, i un debat d'empresaris de Tàrrrega sobre innovació i oportunitats de mercat.

SEMINARI "MILLORAR LA COMPETITIVITAT EMPRESARIAL MITJANÇANT LA VIGILÀNCIA I LA TRANSFERÈNCIA DE TECNOLOGIA"



El Centre de Cultures i Cooperació Transfronterera del campus de Cappont va acollir el seminari Millorar la Competitivitat Empresarial mitjançant la Vigilància i la Transferència de la Tecnologia que va aplegar una quarantena d'emprenedors, empresaris i investigadors del territori lleidatà amb l'objectiu de posar de manifest la importància de la innovació tecnològica en la millora de la competitivitat empresarial.

El seminari, organitzat pel CEEIleida de la Diputació de Lleida, Trampolí Tecnològic de la Universitat de Lleida, i el Parc Científic i Tecnològic Agroalimentari de Lleida, va ser inaugurat pel vicepresident de la Diputació de Lleida, Josep Presseguer. En la presentació també hi va participar el vicerector de Política Científica i Tecnològica de la Universitat de Lleida Ramon Canela i el director del Parc Científic i Tecnològic Agroalimentari de Lleida, Josep Clotet. El director del ceeilleida, Guillermo Hervera, també hi va ser present.

4.3 Activitats formatives amb la col·laboració de ceeilleida

EL ceeilleida I NOU DELS SEUS EMPRENEDORS VAN SER PRESENTS A EXPOEMPRESA

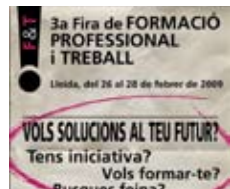


El Centre Europeu d'Empreses i Innovació i nou dels emprenedors del seu planter van participar en la primera edició de la fira Expoempresa que es va celebrar del 12 al 14 de febrer de 2009 al pavelló 4 de Fira de Lleida.

Els emprenedors, que juntament amb el ceeilleida, van oferir els seus coneixements en aquest saló d'equipaments i serveis per a la petita i mitjana empresa són: llermatics, Amiq, Arum, Use-it, Ecostudi, english-laboratory, Lleidasoftware, Espais Expositius i K-haces.com

La fira, que té la intenció de convertir-se en un fòrum lleidatà d'empresaris i noves oportunitats, confiava tenir entre dos mil i tres mil visitants professionals en aquesta primera edició.

EL ceeilleida A LA TERCERA EDICIÓ DE LA FIRA F&T



La Fira de Formació Professional i Treball es va celebrar per tercera vegada a la ciutat de Lleida, del 26 al 28 de febrer de 2009. Així, es va afermar com una plataforma de noves oportunitats tant per als empresaris com per als futurs professionals. La Fira de Lleida va destinar el pavelló 4 a acollir aquesta fira, que va mostrar la quantitat de talent i de recursos humans existents a les comarques de Lleida i va contribuir a la dinamització i a la canalització professional i formativa entre oferents i demandants.

El ceeilleida hi va ser present amb un estand de 64 m², a més de ser copatrocinator principal de l'esdeveniment.

La fira també va oferir jornades tècniques que es van dur a terme dijous, dia 26, i divendres, dia 27, al Palau de Vidre, en les quals es van tractar temes d'actualitat relacionats amb la formació i les oportunitats laborals. El ceeilleida va prendre'n part amb la seva participació a la taula rodona "Tinc una idea d'empresa, i ara què?", que es va realitzar divendres, dia 27, a les dos quarts de dotze del matí.

SEMINARI RESOLUCIÓ DE CONFLICTES & COACH

El 17 d'abril, FUNDE va organitzar aquest seminari adreçat a emprenedores, directives, professionals i empresàries de les Garrigues que volien millorar el seu estil de direcció i les relacions interpersonals amb els treballadors,.

L'objectiu de la jornada va ser que les participants coneguessin i desenvolupessin les competències personals i pròpies del líder en la direcció d'equips de persones.

EL ceeilleida VA PARTICIPAR EN EL DIA DE LA GENT EMPRENEDORA 2009

La jornada Dia de la Gent Emprenedora, que va tenir lloc a l'abril a l'edifici emblemàtic de la UdL, va ser organitzada per l'Ajuntament de Lleida amb el patrocini del Patronat de Promoció econòmica de la Diputació de Lleida i del ceeilleida, entre d'altres.

En el decurs de la jornada es va organitzar una exposició d'emprenedors, on les empreses assessorades pel ceeilleida van tenir l'oportunitat de promocionar-s'hi.

CURS "EL MÀRQUETING A INTERNET"

En el curs, que va ser organitzat per la Jove Cambra de Lleida i es va celebrar al Palau de Vidre de Fira de Lleida el 14 d'abril, es va explicar i ensenyar a utilitzar les eines que ens proporciona Internet per donar una major visibilitat dins la xarxa a les empreses lleidatanes. El curs va oferir conceptes teòrics acompanyats de casos pràctics.

APROFITAMENT EMPRESARIAL DEL NETWORKING

En el curs, que va ser organitzat per la Jove Cambra de Lleida i es va celebrar al Palau de Vidre de Fira de Lleida el 16 d'abril, es va explicar com portar als empresaris de la zona noves tècniques de comunicació entre professionals i fer un ús profitós de les xarxes socials, tant en la modalitat on line (web) com off line (presencial).

GESTIÓ DE CONFLICTES I DIRECCIÓ DE REUNIONS

El curs, organitzat pel Centre d'Estudis Pla d'Urgell al maig, va proporcionar coneixements i eines relacionades amb les exigències del mercat laboral. Un mercat laboral en el qual cada cop era més garantia d'èxit saber preveure el conflicte i, en conseqüència, dur a terme les reunions necessàries per evitar un desequilibri de l'empresa.

Desenvolupar una actitud oberta, empàtica, neutral i imparcial davant la diversitat (cultural, religiosa, de valors...) que caracteritza avui a la nostra societat.

PRESENTACIÓ PLATAFORMA PASSIVHAUS

La jornada, celebrada al maig, va convocar els experts en eficiència energètica i tècnics interessats en la matèria a una discussió sobre l'arquitectura passiva, l'eficiència energètica, l'Standard Passivhaus i la seva adaptació als climes espanyols.

Una cinquantena de tècnics i professionals implicats en l'àmbit de la construcció i amb la sensibilitat per realitzar una construcció eficientment energètica van gaudir de la jornada organitzada per l'ITL Institut Tecnològic Lleida i la col·laboració del ceeilleida.

LÍNIA INVESTIGACIÓ NOVES TECNOLOGIES FISCALITAT

El curs, que va ser organitzat pel Centre d'Estudis Pla d'Urgell al maig, va proporcionar coneixements i eines relacionades amb l'aplicació de les noves tecnologies de la informació i la comunicació en l'àmbit empresarial. Enfront d'altres ofertes formatives, que proporcionaven tan sols coneixements generals per a utilitzar les noves tecnologies, es tractava de presentar aplicacions i propostes que permetessin alliberar les seves utilitats en l'àmbit de la fiscalitat, que abastessin les recents reformes fiscals i capacitessin un nou àmbit de comunicació i de transparència entre professionals i clients.

EL ceeilleida VA DONAR SUPORT A LA JORNADA D'HELICULTURA COM A LÍNIA DE NEGOCI



Concretament, el Centre Europeu d'Empreses i Innovació va patrocinar la ponència del president d'ANCEC, Josep Anton Marcelo, titulada l'"Helicultura com a activitat econòmica".

En la seva exposició, el Sr. Marcelo va explicar com crear una granja de cria de caragols amb finalitats comercials (helicultura) i com explotar-la.

Segons el Sr. Marcelo, avui en dia, per a obtenir una producció mínima de mòduls de cinc mil quilos es necessita una superfície de 2.500 m², que s'han de treballar de març a octubre —ja que es respecta el període d'hibernació del caragol.

La inversió necessària estava entre 40.000 i 60.000 euros, amb una capacitat de producció de 4.000 a 5.000 kg/any. El preu de venda del caragol bover a la llotja de Bellpuig llavors (setmana del 21 del 2009) estava situat entorn dels nou euros.

QUART FÒRUM DE MANAGEMENT



El director del ceeilleida, Guillermo Hervera, va participar en l'acte d'inauguració del Quart Fòrum del Management, organitzat per l'Associació d'Empresàries, Directives i Professionals (FUNDE), i que s'ha celebrat a l'Auditori de les Cultures de la UdL, al campus de Cappont.

PREMIS FUNDE 2009

Els premis Funde van néixer amb la finalitat de reconèixer l'èxit de dones que eren al capdavant d'una empresa amb èxit, d'un projecte d'investigació científica, d'una empresa internacional o innovadora, de les directives d'empreses o departaments, de les professionals de sectors com l'educació, en què es valoren aspectes com la multiculturalitat i l'educació paritària, o l'esport en què es reconeix la trajectòria, els mèrits i l'esforç que implica aquesta disciplina.

També són un reconeixement als mitjans de comunicació que tinguin sensibilitat per la retransmissió de l'actualitat, de manera que els èxits de les dones empresàries, directives o professionals també siguin considerats notícies.

Les categories que constitueixen els premis són setze, cadascuna representa un àmbit o disciplina diferent.

POSTGRAU DE DRET AGROALIMENTARI (3a edició)

La UdL va organitzar, amb el suport del ceeilleida, la tercera edició del postgrau en dret agroalimentari amb l'objectiu essencial d'oferir formació específica als tècnics d'aquest dret que poguessin ser útils per a les indústries agroalimentàries i altres operadors d'aquest sector econòmic. Aquest curs, organitzat en mòduls, va oferir una visió completa de l'entorn legal del sector. La docència va ser impartida per reconeguts experts de la matèria provinents tant de centres universitaris com de l'Administració pública, així com advocats i altres professionals.

SEMINARI Millorant la Productivitat

El seminari va ser organitzat pel Centre Tecnològic Forestal (Solsona) amb col·laboració del ceeilleida i va incloure quatre seminaris formatius, celebrats de setembre a novembre, per a pimes amb la finalitat que coneguessin i aprenguessin a utilitzar el producte: EINESTIC, va ser desenvolupat per la Secretaria de Telecomunicacions i Societat de la Informació, i va ser construït sobre eines estàndard en programari lliure, amb l'objectiu de cobrir les necessitats informàtiques bàsiques en la gestió del negoci.

SEMINARI SOBRE LIDERATGE EN PROCESSOS DE CANVI I INNOVACIÓ

L'actual situació econòmica obliga a replantejar models de gestió empresarial. El lideratge és una qualitat que en situacions de crisi és fonamental. Així doncs, cal analitzar estratègies i pautes innovadores per fer front a situacions noves i difícils.

Per aquest motiu el Fòrum 2001 amb el suport del ceelleida va organitzar aquest seminari, que tenia com a principal objectiu comprendre per què un procés de canvi requereix d'un líder i quins són els factors cabdals que porten aquest darrer a un procés d'èxit. El curs anava adreçat a directius i caps de seccions d'empresa.

VIII Congrés Internacional de Desenvolupament Rural



El vicepresident segon de la Diputació de Lleida, Josep Presseguer, va inaugurar la tercera sessió del VIII Congrés Internacional de Desenvolupament Rural, que estava dedicada a la Innovació com a eina clau en el desenvolupament del

territori rural.

Aquesta tercera jornada del congrés que finalitza aquest divendres va comptar també amb la participació del director del Centre Europeu d'Empreses i Innovació (ceelleida), Guillermo Hervera, que va impartir la ponència "La innovació empresarial en les zones rurals de Lleida" i va moderar la taula rodona "L'èxit en el desenvolupament rural mitjançant la innovació".

Aquest VIII Congrés Internacional de Desenvolupament Rural té el ceelleida entre els seus col·laboradors gràcies a la línia d'Ajudes a la Formació i Innovació Empresarial establerta per la Fundació.

INNOVAR DINS L'EMPRESA

El curs, que va ser organitzat pel Centre d'Estudis Pla d'Urgell, va proporcionar una sèrie d'eines útils i plantejaments bàsics per innovar: passos que cal seguir, canvis interessants i organització adient, per tal d'ajudar l'empresa a ser més competitiva dins el mercat actual.

Aquest curs es va crear per facilitar la resposta a una sèrie de qüestions des d'un punt de vista pràctic, orientades a la realitat de la petita i mitjana empresa.

MÀSTER DE BIOCONSTRUCCIÓ

El màster, que va ser organitzat per l'Institut Tecnològic Lleida (ITL) amb la col·laboració del ceelleida, és un producte que es va exportar des d'Alemanya, concretament des de l'Institut für Baubiologie+Oekologie Neubeuern (IBN), on el

curs es realitza des del 1977 i hi han passat més de set mil professionals.

Un altre dels valors afegits del màster va ser la realització amb metodologia on-line.

Aquest màster té una durada de dos anys i va començar l'octubre del 2009.

COM FINANÇARÉ EL MEU PROJECTE? CREAR EMPRESA EN EL MÓN RURAL

El president del Consell Directiu del ceelleida, Josep Presseguer, va participar en l'acte d'inauguració de la jornada Com Financiaré el Meu Projecte, Crear Empresa en el Món Rural, que es va celebrar a l'octubre a l'Edifici Emblemàtic de la UdL. La jornada estava organitzada per la Fundació Món Rural.

Presseguer va recordar durant la seva intervenció que des del Patronat de Promoció Econòmica de la Diputació, i amb la referència del Centre Europeu d'Empreses i Innovació (CEEI) de fons, la Diputació, amb el suport dels ajuts FEDER, estava estenent la xarxa de planters d'empreses del CEEI per tot el territori, de manera que es volia aconseguir que, des de tots els llocs estratègics de la demarcació, es poguessin donar facilitats als emprenedors per muntar les seves empreses, i això permetés donar el suport necessari a l'economia lleidatana.

EL ceelleida AMB EL I FÒRUM INTERNACIONAL AGROALIMENTARI DE LLEIDA



El Centre Europeu d'Empreses i Innovació va col·laborar activament en el I Fòrum Internacional Agroalimentari de Lleida que es va celebrar a la sala d'actes del Rectorat de la UdL i que va ser organitzat per PIMEC amb la col·laboració de la Diputació de Lleida, d'entre d'altres institucions i entitats.

Al fòrum es va debatre sobre innovació i tecnologia alimentària, seguretat alimentària, i a propòsit d'una conferència a càrrec d'Yvonne Colomer, directora de la Fundació Triptolemos: "Consumidor i valor afegit dels productes alimentaris: comunicació, formació, confiança".

Durant la jornada també es va posar sobre la taula qüestions relacionades amb la manera d'accedir als programes de finançament per a la innovació, els centres tecnològics d'innovació, els reglaments d'higiene i la seva aplicació en la indústria alimentària, vista des de l'Administració.

Durant la jornada també es va posar sobre la taula qüestions relacionades amb la manera d'accedir als programes de finançament per a la innovació, els centres tecnològics d'innovació, els reglaments d'higiene i la seva aplicació en la indústria alimentària, vista des de l'Administració.

4.4 Resum de les activitats formatives

UNES 2.500 PERSONES VAN ASSISTIR A LES ACTIVITATS PROMOGUDES PEL ceelleida DURANT EL 2009



Un total de 2.470 persones van assistir a les diferents activitats promogudes o realitzades amb el suport del ceelleida durant el 2009, la qual cosa suposa un increment del 83% respecte a l'any 2008.

El ceelleida tenia com a línia prioritària d'actuació la realització d'activitats de suport a l'emprenedoria i la innovació empresarial i la millora contínua en la qualitat del seu assessorament. Aquests objectius es van assolir durant el 2009 mitjançant tres projectes.

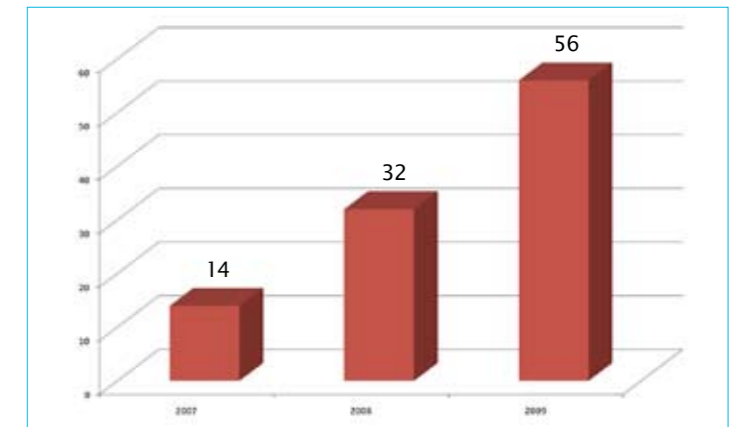
Un fou la Línia d'Ajuts 2009 a la Formació i Promoció de la Innovació Empresarial. De les cinquanta-sis accions formatives promogudes pel ceelleida durant el 2009, vint-i-quatre van tenir lloc gràcies a la concessió d'ajuts a activitats de formació i promoció de la innovació empresarial. La finalitat d'aquests ajuts, dotats amb 90.000 euros per a l'exercici 2009, va ser donar suport econòmic a aquelles entitats que duien a terme activitats específiques de formació en innovació i/o activitats de promoció de la innovació empresarial.

Els seminaris de creació i gestió d'empreses innovadores al territori també van contribuir a assolir els objectius del ceelleida, mitjançant un seminari itinerant que es va dur a terme a totes les capitals de comarca en col·laboració amb els seus ajuntaments. Cal no oblidar la formació continuada dels emprenedors vinculats al ceelleida, al ceelleida les Borges Blanques i el ceelleida Alt Urgell.

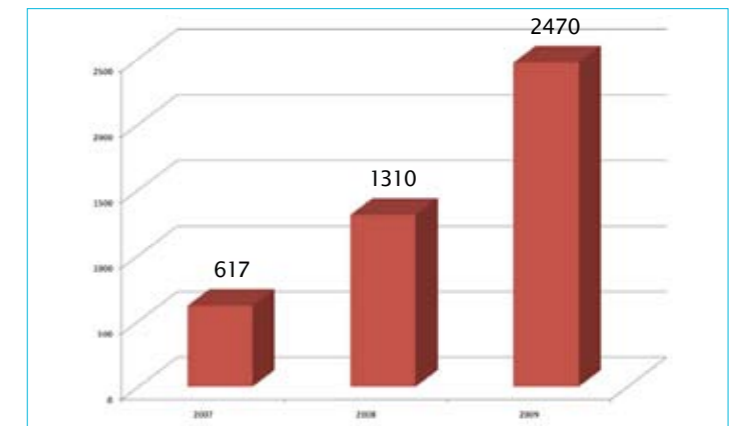
Finalment, van destacar les conferències de gran format que es van organitzar, com va ser el cas de la del publicista Lluís Bassat, o la de l'escriptor i professor d'ESADE, Àlex Rovira.

Les activitats del ceelleida es van portar a cap en col·laboració amb els patrons de la Fundació: Paeria, Universitat de Lleida, les cambres de Comerç de Lleida i Tàrrrega, "la Caixa" i els sindicats UGT i CCOO. Altres institucions, com el Parc Científic i Tecnològic, el Trampolí Tecnològic de la UdL i el Fòrum Empresa, també van donar suport a aquestes activitats.

ACTIVITATS FORMATIVES REALITZADES



PERSONES ASSISTENTS A LES ACTIVITATS FORMATIVES



5. Projectes

5.1 Quadern de l'Emprenedor

La Fundació Centre Europeu d'Empreses i Innovació de la Diputació de Lleida, ceeilleida, tenia com un dels seus objectius primordials la recerca i el foment de talent empresarial. Talent que s'havia d'aprofitar per endegar projectes innovadors capaços d'aportar a l'economia del territori un valor afegit, el coneixement.

Per aquest motiu el ceeilleida va dissenyar el Quadern de l'Emprenedor, una guia per a elaborar pas a pas un pla d'empresa.

El quadern està adreçat a aquelles persones que no tenen una formació específica en ciències empresarials o econòmiques, però que volen crear la seva pròpia empresa.

El Quadern de l'Emprenedor servirà de guió a tothom que té al cap una idea de negoci i estan encoratjats i decidits a donar-li vida com a nova empresa, però encara tenen dubtes sobre si el projecte podrà convertir-se en una realitat d'èxit.

El seu seguiment conduirà a l'elaboració del pla d'empresa, document imprescindible per a qualsevol activitat econòmica de qualitat. Aquest document, a més de servir per a calibrar les possibilitats d'èxit del nou negoci, també servirà com a targeta de visita idònia per a aconseguir finançament, possibles col·laboradors i, en definitiva, vendre el projecte arreu.

5.2 Growth Accelerator

La Fundació Ceei Lleida va presentar un projecte a una convocatòria establerta pel Servei d'Ocupació de Catalunya per a projectes innovadors com a suport a empreses i creació d'ocupació.

Aquest projecte, essencialment, consisteix en el següent: la Unió Europea es va comprometre en la cimera de Lisboa de l'any 2000 a arribar a ser, l'any 2010, l'economia basada en el coneixement més competitiva i dinàmica del món, amb capacitat de mantenir un creixement sostenible, amb millors llocs de treball i major cohesió social. Aquest ambició objectiu obliga que el creixement econòmic es fonamenti en un reforçament de la productivitat, la innovació i la creació d'empreses que compleixin amb aquests requisits. Aquestes

condicions determinen que la mida de les empreses passi a ser una variable (o barrera) determinant, ja que estan competint amb empreses de tot el món, i la posició i visió nacional perd importància. Com a dada, podem observar que entre un 65% i un 85% de les empreses, segons el sector on es trobin, desapareix abans dels quatre anys de vida. Entre els factors que determinen aquesta característica podríem trobar en bona part dels casos, un escàs aprofitament de les noves tecnologies per part de les empreses, la manca de recursos financers adients segons la fase de vida en què es trobin i/o el fet de no comptar amb una bona gestió o direcció del projecte. Les empreses de nova creació sobreviuen amb debilitats inherents al fet que els propis emprenedors conjuguen la condició d'empresari i de treballador alhora, sense poder ocupar-se plenament de la planificació dels passos i estratègies a seguir, així com de la gestió i organització, per una manca de temps (i coneixements, en alguns casos). I aquesta debilitat pot derivar en problemes o fins i tot obstacles insalvables per continuar amb el seu desenvolupament: l'experiència, la formació i la capacitat de lideratge dels empresaris són característiques que influeixen directament en la consolidació de les organitzacions. Aquest és l'objectiu i repte del projecte pilot GROWTH ACCELERATOR: aconseguir donar el suport necessari a aquestes persones emprenedores, a través de programes d'assessorament professionalitzats i instruments adaptats a cada etapa de creixement, que complementin els coneixements dels equips emprenedors, per tal de comptar amb empreses amb capacitat d'assolir una dimensió òptima, que contribueixin a la dinamització i al benestar de la societat.

5.3 INiCIA

El 5 de setembre de 2008 el ceeilleida va presentar sol·licitud de subvenció per donar suport als programes dels ens locals de foment i assessorament a la creació d'empreses, d'acord amb la resolució TRE/2210/2008, de 9 de juliol de 2008.

En la resolució del 28 de novembre de 2008 s'atorga una subvenció de 27.500 euros a la Fundació ceeilleida, en l'expedient 179-05-2008.

2008: 4.973,68 euros

2009: 17.309,21 euros

2010: 5.217,11 euros

El Centre Europeu d'Empreses i Innovació, el ceeilleida, contempla dins del seu Pla de Treball tota una sèrie de tasques que van des d'accions de sensibilització, formació, assessorament, contrastació externa, seguiment, incubació, internacionalització, entre altres, fins que els projectes d'emprenedoria arriben a sobrepassar la fase crítica dels 3 primers anys de vida empresarial efectiva. Les tasques més destacables són:

Sensibilització

- El ceeilleida realitza accions de sensibilització encarades a:
 - . Promotors de projectes innovadors.
 - . Creadors d'empresa procedents de Centres Universitaris, Centres d'Investigació o Escoles Professionals.
 - . Executius i Directius de PIMES que es comprometen en un projecte de modernització, inversió, diversificació i desenvolupament.
 - . Creadors d'empreses o promotors de projectes de noves tecnologies d'informació i comunicació (TIC).
 - . Entitats Territorials per aplicar programes públics en favor de les PIMES.
 - . Participació en les fires locals més importants de la província a través d'un estand de visita en el que es realitzen xerrades, exposicions, assessoraments, entre altres.

Informació i orientació

El ceeilleida disposa de tècnics especialitzats en les diferents àrees que s'han de tenir en compte a l'hora de crear l'empresa (licenciats en ADE, enginyers, advocats, entre altres) que orienten els diferents emprenedors. Aquest equip es complementa amb un sèrie de professionals externs que donen una visió més propera al mercat, són experts en màrqueting, en recursos humans, en finançament, en organització empresarial, en estratègia, entre altres.

Formació

El ceeilleida utilitza els mitjans humans mencionats en el punt anterior, complementats amb professors universitaris, en el curs "Posada en marxa d'una empresa innovadora". Aquest curs de curta durada (16 hores) es realitzarà en una desena de municipis de Lleida.

Assessorament en el procés de creació d'empreses innovadores

El ceeilleida, mitjançant els recursos humans propis i el grup de professionals externs, assessora els emprenedors en la posada en marxa del projecte.

Seguiment del procediment de consolidació

5.4 Certificat de Qualitat ISO 9001:2008 en els serveis de creació i incubació d'empreses

El Centre Europeu d'Empreses i Innovació (ceeilleida) ha aconseguit el certificat ISO 9001:2008 com a reconeixement de l'acompliment de les exigències de la norma respecte les activitats de creació, incubació d'empreses i la gestió de consultes. El ceeilleida s'ha convertit en el primer viver d'empreses de Lleida que aconsegueix aquest certificat per aquestes activitats.

Aquest reconeixement representa un pas més en la millora de l'avaluació de projectes empresarials innovadors, la seva incubació, i l'acompanyament durant el primers tres anys de vida. La norma ISO 9001:2008 exigeix mantenir un procés de millora continua en els serveis que ofereix el ceeilleida als emprenedors.

Pel director del ceeilleida, Guillermo Hervera, "una entitat pública de suport a l'emprenedoria, per ser competitiva, ha d'aplicar polítiques rigoroses de qualitat". Alhora Hervera ha afegit: "la qualitat és tasca d'equip, agraeixo l'esforç realitzat per tota l'organització aquests dos anys".

La norma ISO 9001:2008 aplicada a la creació i incubació de projectes empresarials es basa en una sèrie de principis de gestió dels quals destaquen: Una organització enfocada a l'emprenedor, comprenent les seves necessitats, satisfent els seus requisits i excedir les seves expectatives. Orientació a procés, donat que els resultats desitjats s'assoleixen més eficientment quan els recursos i les activitats es gestionen com un procés. Participació activa del personal, amb el desenvolupament de les capacitats potencials de l'equip que forma l'organització, per tal d'augmentar-ne el benefici, i la Millora Contínua, com a objectiu permanent de l'organització entre d'altres.

6. Notícies

LA FUNDACIÓ ceeilleida VA AUGMENTAR UN 75% EL PRESSUPOST PER AL 2009

La Fundació ceeilleida va celebrar aquest dimecres la reunió ordinària del patronat, en què va donar a conèixer el pressupost per a aquest 2009, que ascendeix a 610.041 euros, un 75% més que el de l'any 2008 (349.000 euros). A més, durant la reunió es van presentar les noves bases específiques per a la concessió d'ajuts a activitats de formació i promoció de la innovació empresarial, que va comptar amb una dotació econòmica de 90.000 euros.

Pel que fa a les noves bases específiques —un dels punts més importants que es van debatre—, es va tractar d'establir les pautes per a la sol·licitud, la relació contractual, la concessió i el pagament de les quantitats econòmiques derivades de les línies d'ajut per a activitats formatives o de promoció de la innovació empresarial que atorgava la Fundació ceeilleida.

VISITA AL ceeilleida DEL DIRECTOR GENERAL DEL CENTRE PER AL DESENVOLUPAMENT TECNOLÒGIC INDUSTRIAL, MAURICI LUCENA



El president de la Diputació de Lleida, Jaume Gilibert; el vicepresident segon, Josep Presseguer, i el director del ceeilleida, Guillermo Hervera, an rebre a les instal·lacions del ceeilleida, la visita del director general del Centre per al Desenvolupament Tecnològic Industrial, Maurici Lucena. Durant l'acte es va fer la presentació als mitjans de comunicació del conveni entre el CDTI (Centre per al Desenvolupament Tecnològic i Industrial) i el ceeilleida (Centre Europeu d'Empreses i Innovació), així com una valoració de la situació actual de la innovació empresarial a Lleida. A l'acte també hi va assistir el sotsdelegat del Govern de l'Estat a Lleida, José Ángel Flores.

Després, es van visitar diverses empreses situades al ceeilleida que treballaven de forma específica en l'àmbit de la tecnologia.

SISTEMA INTEGRAL DE GESTIÓ DE PLANTES AGROALIMENTÀRIES AL ceeilleida

L'empresa Lleida Soft, S. L., dedicada al disseny, desenvolupament i implantació de productes informàtics de gestió, administració i anàlisi de sistemes multiusuari, va comercialitzar des de les seves instal·lacions situades al ceeilleida un sistema integral de gestió de plantes agroalimentàries anomenat Gaia.

Aplicacions Informàtiques Gaia és un paquet de programari que gestiona de forma senzilla i àgil tot el flux d'informació generat en qualsevol planta agroalimentària. Comença amb l'entrada de producte, continua amb l'emmagatzematge i seguiment dels processos productius i acaba amb l'expedició, és a dir, passa per tots els processos intermedis. La traçabilitat dels productes es realitza al mateix temps que la gestió, amb la qual cosa s'optimitzen els recursos, tant humans com tècnics. Gaia inclou un servei de manteniment complet d'assistència telefònica, constants actualitzacions adaptables a la variació de legislació i serveis en línia.

EL PATRONAT DE PROMOCIÓ ECONÒMICA VA POSAR EN MARXA UN PROJECTE PER PROMOURE LA INNOVACIÓ DE LES EMPRESES DE LES COMARQUES DE LLEIDA



El Patronat de Promoció Econòmica de la Diputació de Lleida va presentar aquest divendres el projecte Nous Reptes en Innovació per a les Comarques de Lleida, un estudi elaborat per tal de promoure la innovació a les empreses de les comarques de Lleida.

El vicepresident segon de la Diputació de Lleida, Josep Presseguer; el director del Patronat de Promoció Econòmica, Gerard Guiu, el director del ceeilleida, Guillermo Hervera, i la sòcia directora de DNA Gestión de valor, Núria Betriu, van ser els encarregats de presentar el projecte.

Aquest projecte es va centrar en tres grans sectors, escollits de forma objectiva i en relació amb el pes econòmic o el potencial que poden desenvolupar a la demarcació de Lleida i que són: el sector agroalimentari (que és la base de l'economia productiva de les comarques lleidatanes), el de les energies renovables (com a sector estratègic del desenvolupament econòmic, ja que el 50% de l'energia solar que es produeix a Catalunya procedeix de les comarques de Lleida) i el sector logístic.

LA DIPUTACIÓ DE LLEIDA VA PRESENTAR LA XARXA BUSINESS ANGELS NETWORK DE SUPORT PRIVAT A PROJECTES D'EMPRENEDORS

BANC és una xarxa d'inversors privats que actuen en solitari o agrupats i que inverteixen capital privat en projectes empenedors, empreses de nova creació, empreses amb nova activitat econòmica o pimes que ja existeixen però que tenen un pla de creixement que requereix la incorporació de nou capital. A més de finançar, BANC també fa la funció de coaching, aporten experiència, contactes i coneixement d'un determinat sector empresarial.

El Patronat de Promoció Econòmica es va convertir, des d'aleshores, en el nexa entre BANC i els empenedors lleidatans que cerquen orientació a PROMECO amb l'objectiu de garantir que cap idea empenedora no es quedi sense portar a terme a causa de la falta de finançament.

EL DIRECTOR DEL CENTRE DE PATENTS DE LA UNIVERSITAT DE BARCELONA, AL ceeilleida



El director del Centre de Patents de la Universitat de Barcelona, el professor Pascual Segura, era a la capital del Segrià amb motiu de la reunió dels membres del jurat de la I Beca Bit a la Innovació Tecnològica que coorganitzaven el ceeilleida i el Trampolí Tecnològic de la UdL.

Abans de la reunió, on es decidiren els guanyadors de la beca, el Sr. Segura va visitar les instal·lacions del ceeilleida i va voler conèixer de primera mà les empreses que tenen patentats els seus productes.

LA DIPUTACIÓ DE LLEIDA VA PRESENTAR EL "QUADERN DE L'EMPREDOR", UNA GUIA PRÀCTICA PER A ELABORAR EL PLA D'EMPRESA



El president de la Diputació de Lleida, Jaume Gilibert, acompanyat del vicepresident segon, Josep Presseguer, el director del ceeilleida, Guillermo Hervera, el director del Patronat de Promoció Econòmica, Gerard Guiu, i el professor de creació d'empreses de la UdL, José Alonso, van presentar aquest dimarts el Quadern de l'Emprenedor, una guia per a elaborar pas a pas un pla d'empresa.

El quadern està adreçat a aquelles persones que no tenen una formació específica en ciències empresarials o econòmiques i que volen crear la seva pròpia empresa.

EL VIVER D'EMPRESES DE L'ALT URGELL VA COMENÇAR A PRENDRE FORMA



L'Ajuntament de la Seu d'Urgell, el Consell Comarcal de l'Alt Urgell i el Centre Europeu d'Empreses i Innovació (ceeilleida) van començar a posar fil a l'agulla per tal d'impulsar el viver d'empreses que va començar a funcionar a la tercera planta de l'edifici de Les Monges. En aquest objectiu van coincidir els representants de totes tres institucions en el si de la comissió de seguiment del projecte. Per part de l'Ajuntament de la Seu hi va assistir l'alcalde, Albert Batalla, mentre que en representació del Consell Comarcal hi va ser present el conseller Marc Porta i, per part del CEEI Lleida, el seu director, Guillermo Hervera.

L'operativa del viver d'empreses es va estructurar en cinc fases: la presa de contacte amb el candidat, la primera entrevista, la recepció de la memòria i l'anàlisi per part del CEEI, l'entrevista en profunditat amb el candidat i l'anàlisi de viabilitat i, finalment, la signatura del contracte, que permetrà a la persona innovadora accedir als serveis i als locals que ofereix el centre.

Els representants de les tres institucions implicades en el projecte van considerar que la posada en funcionament del viver d'empreses de l'Alt Urgell és essencial en l'actual context econòmic.

VISITA AL ceeilleida D'UNA DELEGACIÓ DE TÈCNICS POLONESOS



Una delegació de tècnics de la ciutat polonesa de Kielce va visitar ahir les instal·lacions del ceeilleida i es van interessar pel seu funcionament.

La delegació, formada per tècnics d'ajuntaments, de cambres de Comerç i de Promoció Econòmica de la regió del voivodat de Witokrzyskie, van voler conèixer de primera mà com s'organitza un planter d'empreses i confien poder utilitzar els coneixements rebuts en futurs centres empresarials a les seves terres.

EL ceeilleida VA ACOLLIR L'EMPRESA NXT-Telecom, ESPECIALITZADA EN SERVEIS D'INTERNET I TELEFONIA IP EN ENTORNS RURALS



Entre els clients de l'empresa hi ha l'aeroport d'Alguaire i el Circuit d'Alcarràs.

El ceeilleida inclou des de la setmana passada una nova empresa especialitzada a proporcionar Internet i telefonia IP a nuclis urbans disgregats, entorns rurals i llocs desatesos per altres operadors. NXT-Telecom ofereix solucions de connectivitat basades en radioenllaços professionals en bandes de comunicació lliures 5,8Ghz i 2,4Ghz i utilitzant tecnologia WiMAX, PreWiMAX i WiFi, segons les necessitats de cada cas. A més, no és necessari disposar de línia telefònica.

L'EMPRESA D'ENERGIA GEOMÈTRICA SETHLANS ENERGY ES VA INSTAL·LAR AL ceeilleida



Sethlans Energy és una empresa que es va crear al ceeilleida per a potenciar i desenvolupar les energies renovables, amb un èmfasi especial en l'energia geotèrmica. L'empresa va iniciar al mes de juny la seva activitat al ceeilleida i amb aquesta incorporació ja van ser trenta-sis les empreses amb menys de tres anys d'antiguitat que van rebre un servei directe de la xarxa ceeilleida.

Sethlans està constituïda per dos socis amb una àmplia experiència en el sector de les energies renovables. L'empresa té un elevat potencial de creixement, atès l'interès actual pel desenvolupament de sistemes energètics nets i renovables, tant en l'edificació pública com privada.

L'EMPRESA DEL ceeilleida TRIGEN SOLAR VA REBRE LA MARCA EIBTS DE L'ASSOCIACIÓ NACIONAL DE CEEI ESPANYOLS



Es va tractar d'un reconeixement a la seva tasca com empresa basada en l'aplicació de la innovació en els seus productes

L'Associació Nacional de CEEI Espanyols (ANCES) ha concedit el qualificatiu d'Empresa Innovadora de Base Tecnològica (EIBTs) a l'empresa del ceeilleida Trigen Solar en reconeixement a la seva tasca d'empresa basada en l'aplicació de la innovació en els seus productes.

Les Empreses Innovadores de Base Tecnològica (EIBTs) són aquelles empreses que operen en algun dels sectors coneguts com d'alta tecnologia i que fan inversions en I+D superiors a la mitjana d'altres sectors. TRIGEN Solar SL treballa amb el propòsit de reduir el cost de les energies renovables, concretament de l'energia solar.

EL ceeilleida VA TENIR UN ESTAND OBERT ALS EMPRENEDORS DE LLEIDA A LA FIRA SIMO DE MADRID

Amb l'objectiu de donar suport comercial i promoure a escala estatal i internacional els emprenedors tecnològics de Lleida, el Centre Europeu d'Empreses i Innovació de Lleida (ceeilleida) va tenir un estand propi en l'edició vinent de la Fira Internacional de la Informàtica Multimèdia i Telecomunicacions (SIMO) que es va celebrar del 22 al 24 de setembre a les instal·lacions d'IFEMA de Madrid, amb l'objectiu de donar suport comercial i difondre a escala estatal i internacional els emprenedors tecnològics que aixopluga el ceeilleida.

L'estand tenia una superfície de 50 m2, i va ser un punt de trobada per als empresaris de Lleida que visitaven la Fira perquè poguessin compartir alhora informació, coneixement i idees.

L'ALCALDE DE TÀRREGA, JOAN AMÉZAGA, I EL DIPUTAT, MANEL MEDRANO, VAN VISITAR EL ceeilleida LES BORGES BLANQUES



L'alcalde de Tàrraga, Joan Amézaga, i el diputat, Manel Medrano, van visitar el ceeilleida les Borges Blanques. El regidor Xavier Gispert els va informar que el planter és una eina molt eficaç d'ajudar els emprenedors des de l'Administració. La iniciativa va sorgir el 2008 amb nou empreses instal·lades que avui ja en són catorze.

Amézaga va assegurar que és un bon exemple de funcionament per traslladar-lo a altres comarques.

CURSOS DEL CEEI "CREACIÓ I GESTIÓ D'EMPRESES INNOVADORES" AL PIRINEU

L'objectiu dels cursos va ser fomentar la creació d'empreses innovadores i consolidar els serveis del ceeilleida al Pirineu.

Es van iniciar els cursos-seminaris de creació i gestió d'empreses innovadores organitzat pel Centre Europeu d'Empreses i Innovació de Lleida (ceeilleida) a les diferents ciutats del Pirineu. Aquests cursos es van dur a terme a les capitals de comarca de la Seu d'Urgell, Sort i Viella.

L'organització dels cursos al Pirineu va ser possible gràcies a la col·laboració entre les diferents administracions del territori. Entre d'altres, l'Ajuntament de la Seu d'Urgell, el Consell

Comarcal de l'Alt Urgell, el Consell Comarcal del Pallars Sobirà i el Govern d'Aran.

EL VICEPRESIDENT SEGON DE LA DIPUTACIÓ DE LLEIDA, JOSEP PRESEGUER, I LA DIPUTADA MONTSE MAYOS VAN VISITAR L'ESTAND DEL CEEILLEIDA A LA FIRA SIMO DE MADRID



El vicepresident segon de la Diputació de Lleida, Josep Preseguer, i la diputada Montse Mayos van visitar l'estand del Centre Europeu d'Empreses i Innovació de Lleida (ceeilleida) a la Fira SIMO de Madrid.

El ceeilleida va tenir un estand propi de cinquanta metres quadrats a la Fira Internacional de la Informàtica Multimèdia i Telecomunicacions (SIMO) que es va celebrar des d'aquest dimarts i fins a dijous, del 22 al 24 de setembre, a les instal·lacions d'IFEMA de Madrid.

ES VA INAUGURAR EL NOU LABORATORI D'AXEB BIOTECH AL ceeilleida



AXEB Biotech és una empresa del sector químic i agroalimentari amb base tecnològica dedicada a la producció, comercialització i assistència tècnica per al sector AgBio agroalimentari, veterinari i mediambiental. Els seus objectius són liderar nous projectes en bioprocessos i en producció de molècules d'elevat valor afegit mitjançant l'aplicació de biotecnologia blanca, que és una rama de la biotecnologia dedicada a optimitzar els processos industrials reemplaçant les tecnologies contaminants per altres més netes o sostenibles amb la natura. L'empresa de Lleida ha tancat una primera ronda de finançament per 650.000 euros, que ha estat coberta principalment per Caixa Capital Llabor ("la Caixa") i la iniciativa Neotec del Centro de Desarrollo Tecnológico Industrial (CDTI).

EL ceeilleida VA ACOLLIR DUES NOVES EMPRESES

El Centre Europeu d'Empreses i Innovació (ceeilleida) va acollir dues noves empreses a les seves instal·lacions: J2C Consulting volia cobrir les necessitats tecnològiques i informàtiques a petites empreses i microempreses; Kiwisac dissenya bosses i altres productes adreçats als pares novells amb materials adequats a la moda

L'una, J2C Consulting, vol cobrir les necessitats tecnològiques i informàtiques de les petites empreses i microempreses. Els seus serveis cobreixen disseny gràfic digital, disseny de pàgines web (desenvolupament, allotjament i funcionalitats individuals), formació i consultoria informàtica, aplicacions o programari específic (software a mida), i venda i manteniment d'equips i aparells informàtics.

En canvi, la filosofia de l'empresa Kiwisac, impulsada per Núria Martell, és "la creació de productes que facilitin la vida als nous pares". S'ha introduït al mercat amb set models diferents de bosses, que, combinades amb diferents colors, textures i materials, dóna una àmplia gamma de productes capaç de satisfer les necessitats més exigents del públic. Els productes de Kiwisac es poden trobar en botigues especialitzades per a nadons a tot l'Estat espanyol. L'èxit assolit en els primers temps de funcionament ja fa plantejar a l'empresa la seva expansió cap a mercats exteriors.

EL ceeilleida DE LA DIPUTACIÓ VA OBTENIR EL CERTIFICAT DE QUALITAT ISO 9001:2008 EN ELS SERVEIS DE CREACIÓ I FOMENT D'EMPRESSES



El Centre Europeu d'Empreses i Innovació (ceeilleida) va aconseguir el certificat ISO 9001:2008 com a reconeixement de l'acompliment de les exigències de la norma respecte de les activitats de creació, foment d'empreses i gestió de consultes. El ceeilleida es va convertir així en el primer planter d'empreses de Lleida que va aconseguir aquest certificat per aquestes activitats.

Aquest reconeixement va representar un pas més en la millora de l'avaluació de projectes empresarials innovadors, el seu foment i l'acompanyament durant els primers tres anys de vida. La norma ISO 9001:2008 exigeix mantenir un procés de millora contínua en els serveis que ofereix el ceeilleida als emprenedors.

LA FUNDACIÓ ceeilleida VA DONAR SUPORT A LA GESTIÓ DE LA XARXA DE PLANTERS D'EMPRESSES DEL TERRITORI EN COL-LABORACIÓ AMB ELS CONSISTORIS



La Fundació ceeilleida va donar a conèixer el pressupost per al 2010, que ascendeix a 571.000 euros.

La Fundació ceeilleida va celebrar aquest dilluns la reunió del Patronat, en la qual es va donar a conèixer el pressupost per al 2010, que ascendeix a 571.000 euros. Aquest pressupost inclou les partides necessàries perquè el ceeilleida sigui l'organisme de la Diputació de Lleida que es dediqui a cogestionar els futurs planters d'empreses dependents dels ajuntaments.

Els planters d'empreses corresponen als projectes que van ser finançats amb l'Eix 1 del Programa Operatiu de Catalunya Feder 2007-2013, que té com a objectius el desenvolupament de l'economia del coneixement, la innovació i el desenvolupament empresarial. Durant l'any 2010 està previst dinamitzar un centre empresarial a Cervera, Balaguer, Tremp i Solsona, a més d'un altre a la Val d'Aran i al Pallars Sobirà. També s'afegirà un altre planter d'empreses a les Borges Blanques.

TRADICIONAL TROBADA DE NADAL DE LES EMPRESES ceeilleida



Al matí, es va dur a terme la tradicional trobada nadalenca entre les diferents empreses ceeilleida.

ceeilleida
centre europeu d'empreses i innovació
Innovem junts!

ceeilleida 
centre europeu d'empres i innovació



Diputació de Lleida



Universitat de Lleida



Ajuntament de Lleida



Cambra de Comerç
de Lleida



Cambra de Comerç
de Tàrrrega

